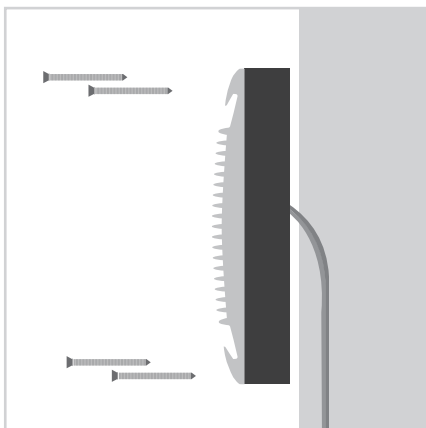


◆ 吊掛於牆上

將壁掛板固定於牆上



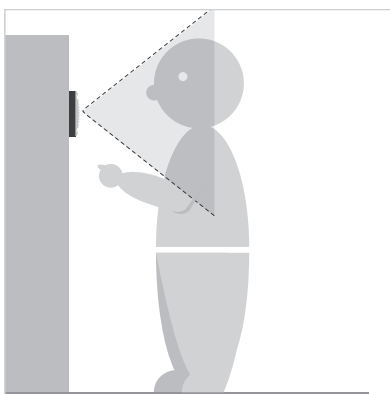
◆ 安裝人臉辨識鏡頭

鏡頭中心離地面高度建議為150cm

攝影機傾斜角度小於15度

臉部像片解析度至少 75 x 75

- 上述數值僅供參考。請依實際配置以取得最佳辯識的高度與角度。



◆ 首次登入

設備首次使用需要設置密碼，並登錄

ChowFACE

快速安裝手冊

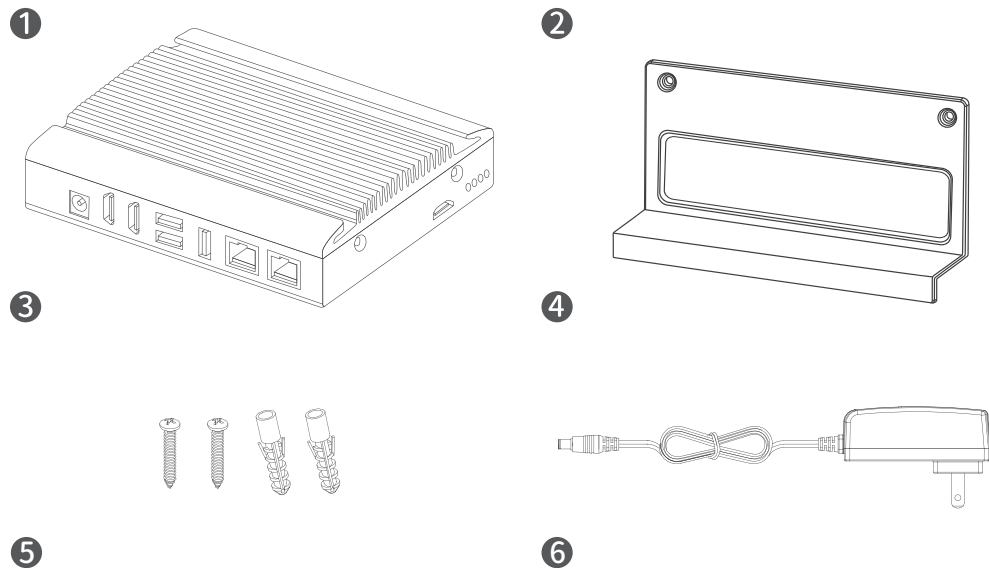


安裝使用手冊

kaitron

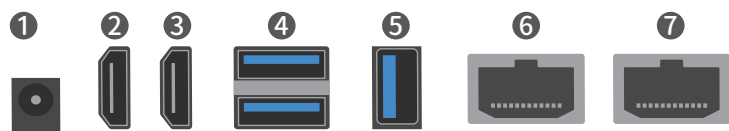
◆ 產品外觀 / 包裝內容物

❶ ChowFACE主機 ❷ 壁掛架 ❸ 壁掛螺絲 x 2 ❹ DC-IN 電源線
❺ 快速安裝手冊 ❻ 說明書二維碼小卡



◆ 如何連接門禁

請參考下列接線位置，並將線路連接至對應位置



1. DC 12V電源接口
2. HDMI 1
3. HDMI 2
4. USB 3.0
5. WAN
6. LAN
7. Terminal接頭

請參考下列排位說明，連接繼電器線路至相對應位置 (由右至左)



Relay接口：

Relay1			Relay2			Relay3		
NO	COM	NC	NO	COM	NC	NO	COM	NC

RS-485：與電腦串接通訊使用

RS-485		
458+	458-	GND

Sensor：

Sensor1		Sensor2	
IN	GND	IN	GND

Wiegand：接口為讀卡機串接使用，讀卡機獨立供電

Wiegand		
W0	W1	GND

◆ 連接電源與網路

連接至DC電源輸入接頭。

將網路線一端插上ChowFACE的LAN埠；另一端連接外網的RJ-45接口。

◆ 安裝人臉辨識鏡頭

將您的人臉辨識鏡頭插入ChowFACE的USB接口。

