

# INSTRUCCIONES DE MONTAJE Y MANTENIMIENTO

## CERÁMICO

Le agradecemos su confianza y esta compra. Antes de comenzar la instalación de este producto, compruebe el estado del producto y la presencia de todas las piezas. Los diagramas y dibujos incluidos en el manual están simplificados y contienen solo los detalles necesarios para el correcto montaje del producto.

**NOTA:** El incumplimiento de las recomendaciones contenidas en este manual puede ser motivo de rechazo de reclamaciones y garantía.

**NOTA:** Verifique que el producto esté completo inmediatamente después de la compra. Cualquier defecto o daño debe informarse inmediatamente al distribuidor. Si tiene alguna pregunta, póngase en contacto con su distribuidor.

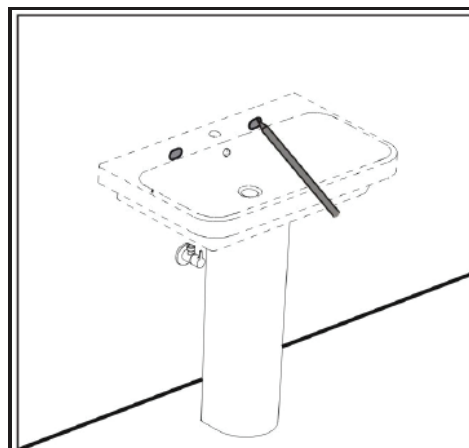
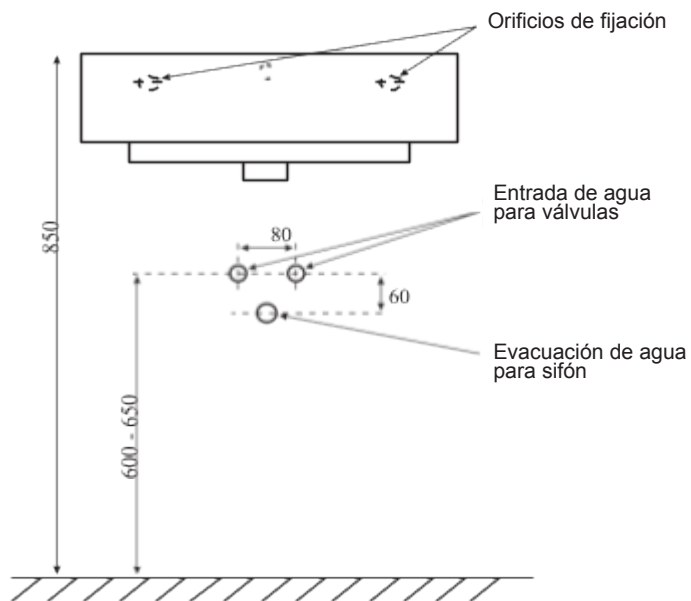
## OBSERVACIONES

1. Para no dañar las baldosas cerámicas, los agujeros de montaje deben perforarse con un taladro adecuado y la función de martillo debe estar desactivada al atravesarlos.
2. Al marcar los orificios de fijación, utilice un nivel de burbuja para mantener la alineación horizontal de la cerámica suspendida.
3. Los orificios de montaje, las entradas de agua y el desagüe deben colocarse simétricamente con respecto al eje del producto (ver fig.1).
4. El sistema de fijación (tornillos y tacos) debe elegirse en función del espesor y material de su soporte. Ojo, un apriete excesivo puede provocar grietas en la cerámica.
5. Apague el agua y la electricidad durante la instalación.

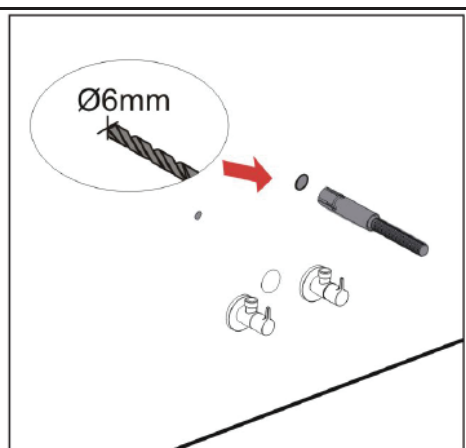
## MONTAJE DE LAVABOS (montaje del semi columna explicada en la última página)

1. Marque la ubicación donde se instalará el fregadero. La altura de instalación estándar para un lavabo se muestra en la figura 1. En el caso de un lavabo con columna, la altura depende de esta columna. La disposición de los orificios que se muestra a continuación se recomienda para instalaciones de lavabos con semipedestal o sin pedestal.
2. Taladre los agujeros en su pared, luego inserte los anclajes. Coloque su lavabo y luego fíjelo con los tornillos adaptados a sus tacos. **NOTA:** en el caso de un lavabo con columna, se recomienda apretar los tornillos al máximo una vez colocada la columna.
3. Instale las griferías y accesorios (drenajes, grifos, sifón) de acuerdo con sus instrucciones.
4. Coloque la columna si su producto tiene una. Apriete los tornillos de fijación si es necesario.
5. Aplique un cordón de silicona en el borde entre el borde del fregadero y la pared.

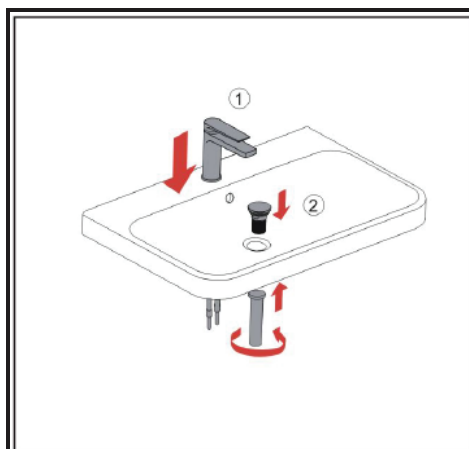
Fig.1.



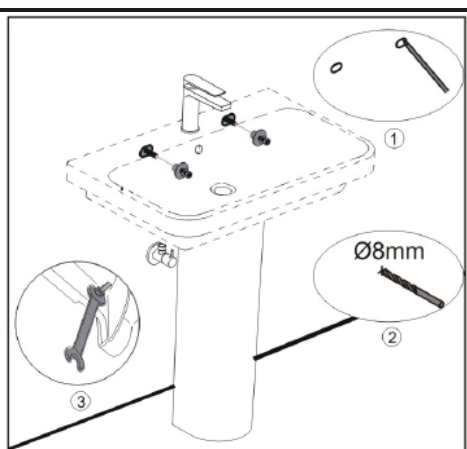
(1)



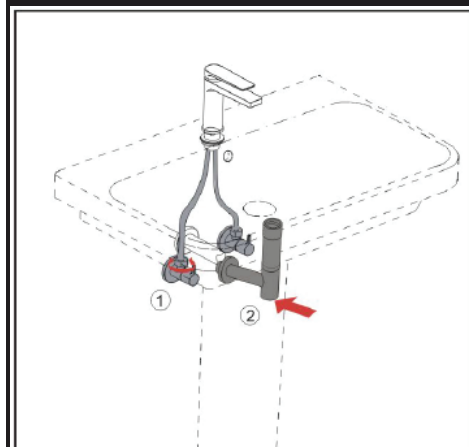
(2)



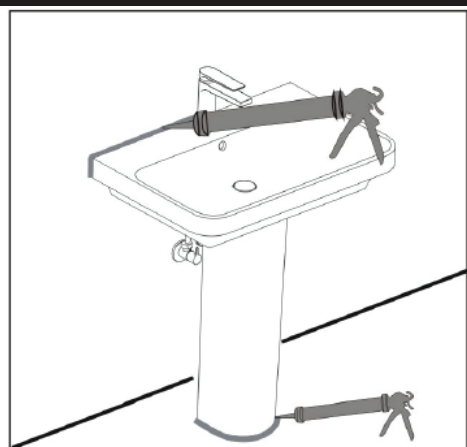
(3)



(4)



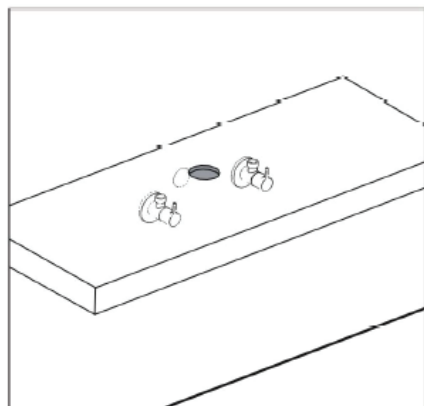
(5)



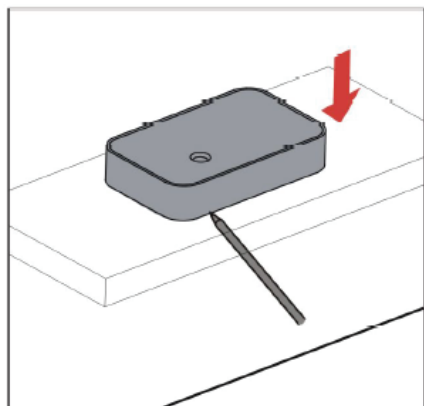
(6)

## MONTAJE LAVABO SOBRE ENCIMERA

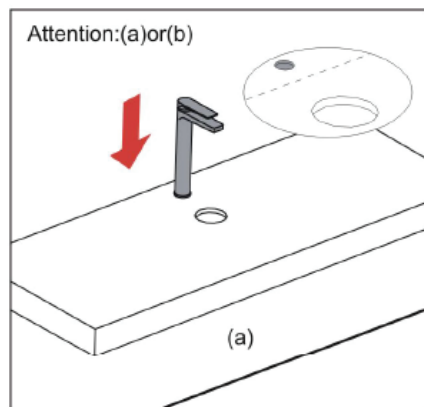
1. Coloque el lavabo sobre sus muebles.
2. Verifique que el fregadero se asiente firmemente en el gabinete. Utilice un nivel de burbuja para comprobar la nivelación.
3. Marque el orificio de desagüe del lavabo (para el desagüe) y los orificios de la grifería si el lavabo los incluye en su mueble.
4. Retire el recipiente. Haz los agujeros en tus muebles con una sierra de corona o una sierra de vaivén.
5. Vuelva a colocar el recipiente. Instale griferías y accesorios (drenajes, grifos, sifón) de acuerdo con sus instrucciones.
6. Aplicar una junta de silicona en el borde entre el borde del lavabo y el mueble.



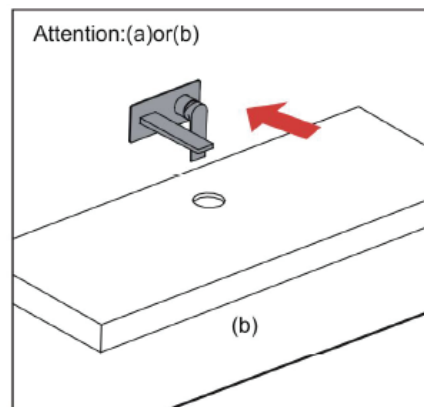
(1)



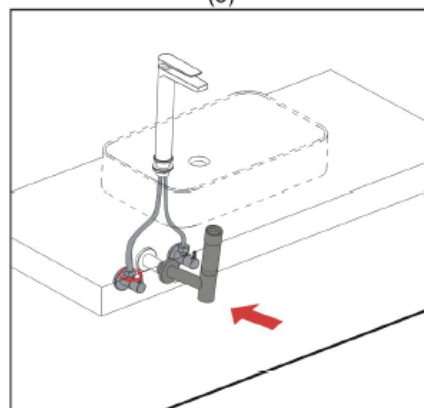
(2)



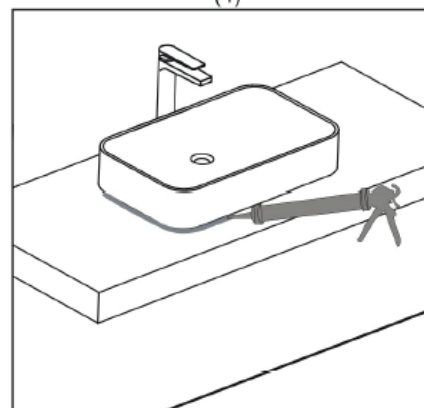
(3)



(4)



(5)



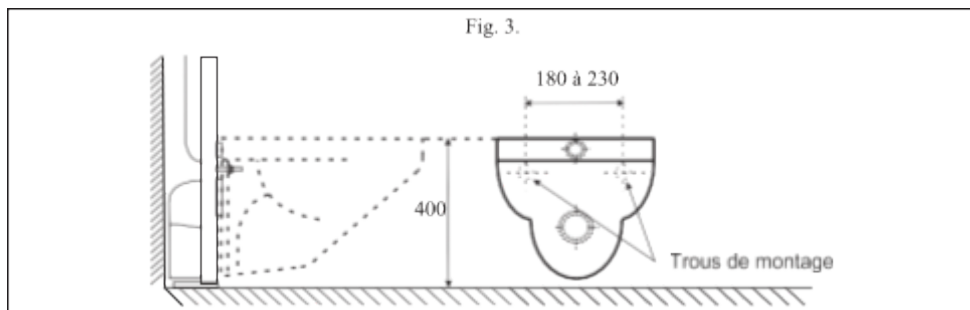
(6)

## INSTALACIÓN PARA INODORO SUSPENDIDO

NOTA: El inodoro debe montarse en un marco de soporte integral. Los tubos de conexión y los tornillos de montaje al marco de soporte se incluyen con el bastidor. Instale una capa de espuma entre el inodoro y la pared.

NOTA: La altura de instalación recomendada de la taza es de 400 mm por encima del suelo (fig. 3). Antes del montaje, asegúrese de que la distancia entre los tornillos de fijación del recipiente sea la misma al nivel del marco de soporte.

1. Utilice la cinta métrica para medir la longitud de los tubos de conexión. NOTA: Asegúrese de medir primero los tubos de conexión y luego córtelos.
2. Coloque su inodoro y conecte la salida de la taza a su tubo de desagüe interponiendo un anillo de cera (o un producto equivalente para sellar la conexión).
3. Instale los tubos de conexión del tanque al tazón.
4. Compruebe la horizontalidad del recipiente con el nivel de burbuja.
5. Deslice las arandelas y apriete las tuercas en los pernos de montaje manteniendo el tazón nivelado.
6. Instale el asiento.



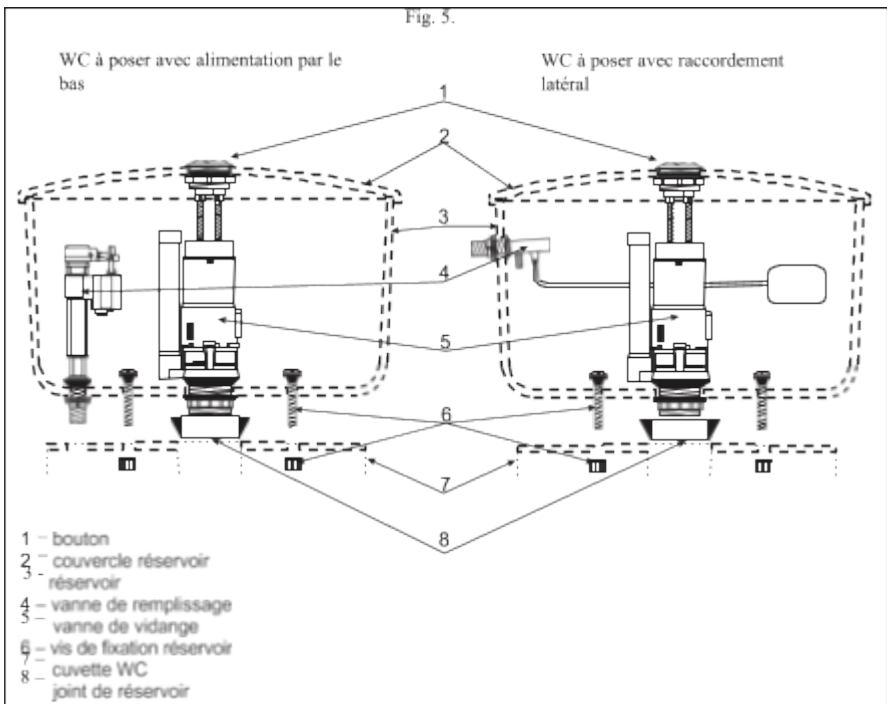
## MONTAJE INODORO SOBRE PEDESTAL

Nota: El inodoro no debe entrar en contacto directo con el suelo. Se recomienda usar almohadillas de espuma o llenar el espacio con sellador de silicona.

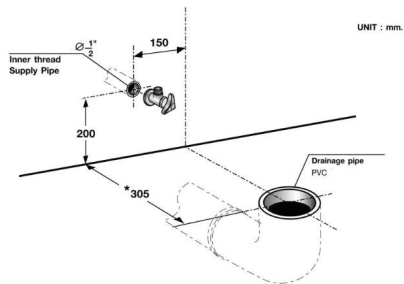
Nota: La válvula de cierre utilizada debe estar equipada con un filtro de agua mecánico.

Nota: El diagrama de ensamblaje del inodoro se muestra en la fig5. En algunos modelos, las válvulas y el botón ya están instalados en la fábrica.

1. Instale las válvulas (4 y 5) y el botón (1) en el tanque. Instale el sello del tanque (8) en el tubo de drenaje de la válvula de drenaje (5).
2. Con los tornillos de fijación (6), monte la cisterna en la taza del inodoro (7). Debe tener cuidado al apretar el tanque: ¡apretar demasiado los tornillos hará que se rompa!
3. Marcar los puntos de fijación en el suelo. Retire el inodoro, perforo en los puntos marcados e inserte tacos adecuados para su piso.
4. Coloque su inodoro y conecte la salida de la taza a su tubo de desagüe interponiendo un anillo de cera (o un producto equivalente para sellar la conexión).
5. Después de colocar con cuidado el inodoro, asegúrelo al piso con tornillos.
6. Conectar el suministro de agua a la válvula de llenado del tanque, preferiblemente interponiendo una llave de paso.
7. Instale un asiento de inodoro en la taza.
8. Aplique un cordón de silicona en el borde entre el borde del inodoro y el piso.

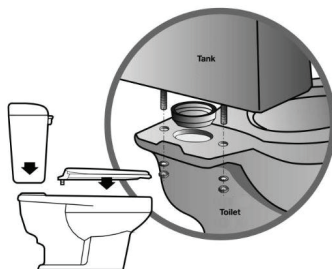


# 1



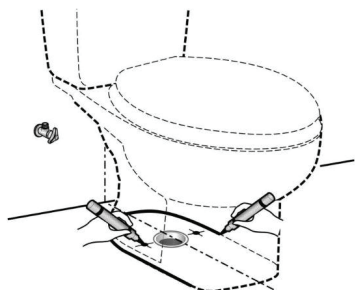
\* Vérifier ces mesures sur le produit physique.

# 2

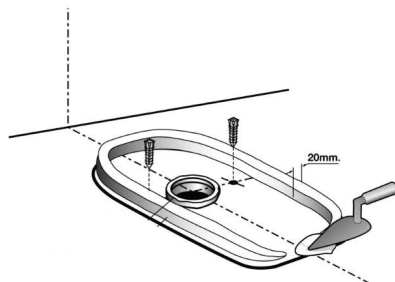


\*

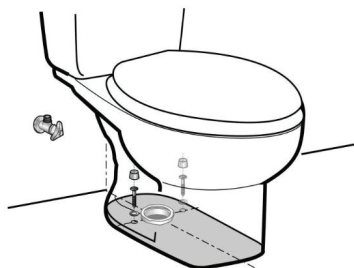
# 3



# 4



# 5



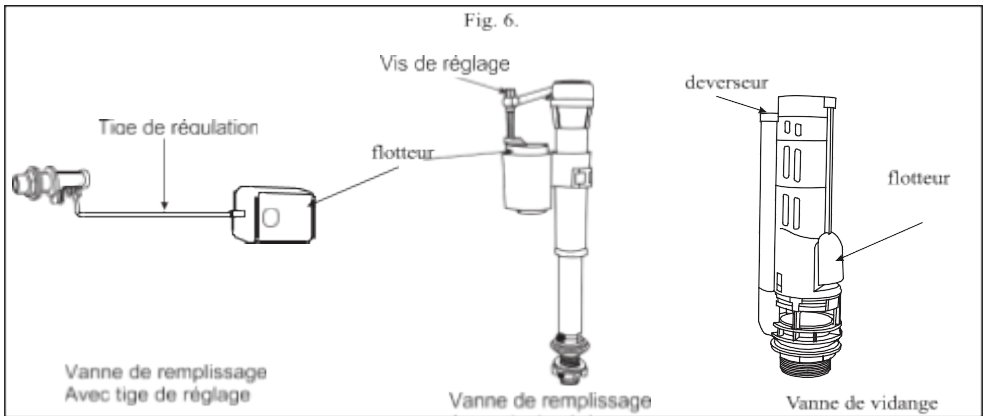
\* Vis de fixation au-sol non incluses

# 6



## AJUSTE DE LA DESCARGA - FIG. 6

1. En el caso de una válvula de llenado con varilla de ajuste, el nivel del agua se ajusta doblando la varilla hacia arriba o hacia abajo. La varilla debe colocarse de modo que ni el flotador toquen el tanque ni la válvula de drenaje.
2. En el caso de una válvula de llenado con tornillo de ajuste, el nivel de agua en el tanque se ajusta girando el tornillo hacia la izquierda o hacia la derecha.
3. Ajuste el flotador de modo que cuando la válvula esté cerrada, el nivel del agua esté por debajo de la altura de desbordamiento de la válvula de drenaje. Ajustar el nivel del agua equivale a definir el volumen de agua que se utilizará al activar la descarga.
4. El nivel de descarga bajo se establece usando el flotador ubicado en el costado de la válvula de descarga. Mover el flotador hacia arriba reduce la cantidad de agua de lavado, moviéndolo hacia abajo la aumenta.



## RECOMENDACIONES DE CUIDADO Y USO

1. Los productos cerámicos deben limpiarse regularmente con agua, un paño suave y detergentes líquidos suaves. No utilice abrasivos ni disolventes como gasolina o productos a base de acetona.
2. No exponer a cambios bruscos de temperatura. No exponer a la congelación.
3. No use rellenos adicionales que no estén relacionados con el uso adecuado.
4. Antes de usar, verifique que no haya fugas en todas las conexiones. Debe dejar de usar el producto si se detectan grietas en la cerámica. Los tazones y recipientes agrietados deben vaciarse de agua inmediatamente.
5. Cuando se utilicen trampillas de cierre lento, estas no deben cerrarse a la fuerza. Esto daña las bisagras.
6. No se sienta ni se pare sobre la tapa si está en la posición cerrada.
7. El producto está destinado únicamente para uso doméstico.
8. Tolerancias dimensionales: para agujeros -  $\pm 5$  mm; para otras dimensiones -  $\pm 10$  mm