

Válvula ducha de 50mm modelo Pacific. Ref.: 708084

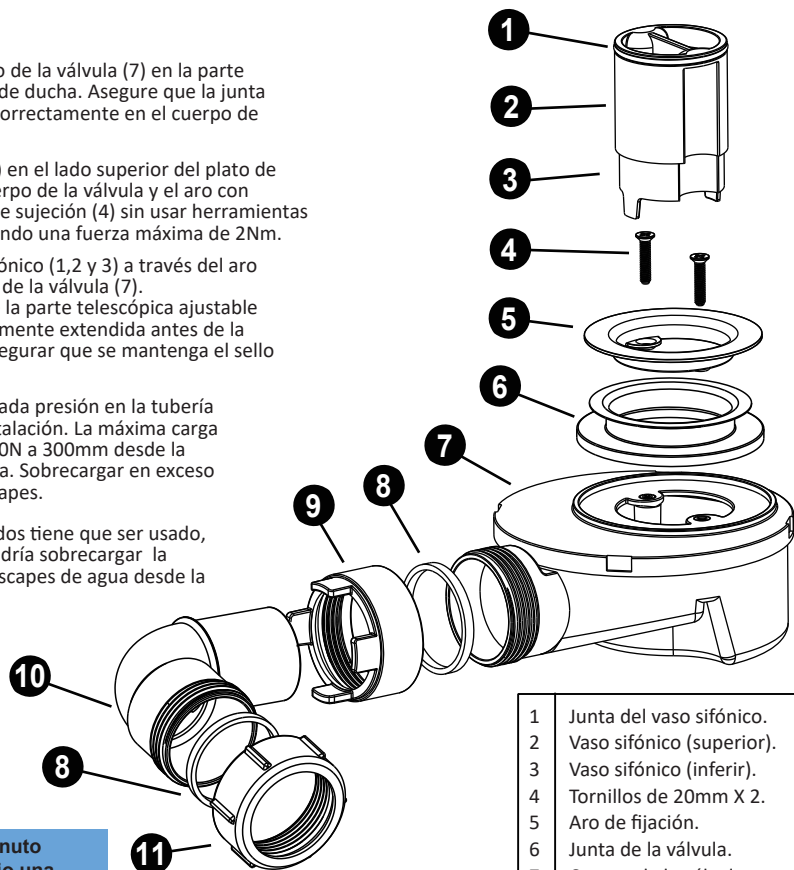
McALPINE
Plumbing Products

SOLFLESS

- Aro de fijación con dos tornillos para una fácil instalación.
- Vaso sífónico extraíble para facilitar la limpieza de la válvula y la tubería.
- Vaso sífónico telescópico para garantizar que se mantenga el sello de agua correcto.
- Incluye codo de 90 grados con salida para tubos de 40mm

Instalación:

- Coloque el cuerpo de la válvula (7) en la parte inferior del plato de ducha. Asegure que la junta (6) esté ubicada correctamente en el cuerpo de la válvula.
- Coloque el aro (5) en el lado superior del plato de ducha. Una el cuerpo de la válvula y el aro con los dos tornillos de sujeción (4) sin usar herramientas eléctricas y aplicando una fuerza máxima de 2Nm.
- Inserte el vaso sífónico (1,2 y 3) a través del aro (5) y en el cuerpo de la válvula (7). Asegúrese de que la parte telescópica ajustable (3) esté completamente extendida antes de la inserción. Para asegurar que se mantenga el sello de agua correcto.
- No ponga demasiada presión en la tubería después de la instalación. La máxima carga permitida es de 40N a 300mm desde la salida de la válvula. Sobrecargar en exceso podría causar escapes.
- El codo de 90 grados tiene que ser usado, de lo contrario podría sobrecargar la válvula y causar escapes de agua desde la misma.



- | | |
|----|---------------------------|
| 1 | Junta del vaso sífónico. |
| 2 | Vaso sífónico (superior). |
| 3 | Vaso sífónico (inferior). |
| 4 | Tornillos de 20mm X 2. |
| 5 | Aro de fijación. |
| 6 | Junta de la válvula. |
| 7 | Cuerpo de la válvula. |
| 8 | Junta (tubo de 40mm) |
| 9 | Rosca (tubo de 40mm). |
| 10 | Codo de 90 grados. |
| 11 | Rosca (tubo de 40mm). |

22 Litros por minuto probados bajo una columna de agua constante de 15mm

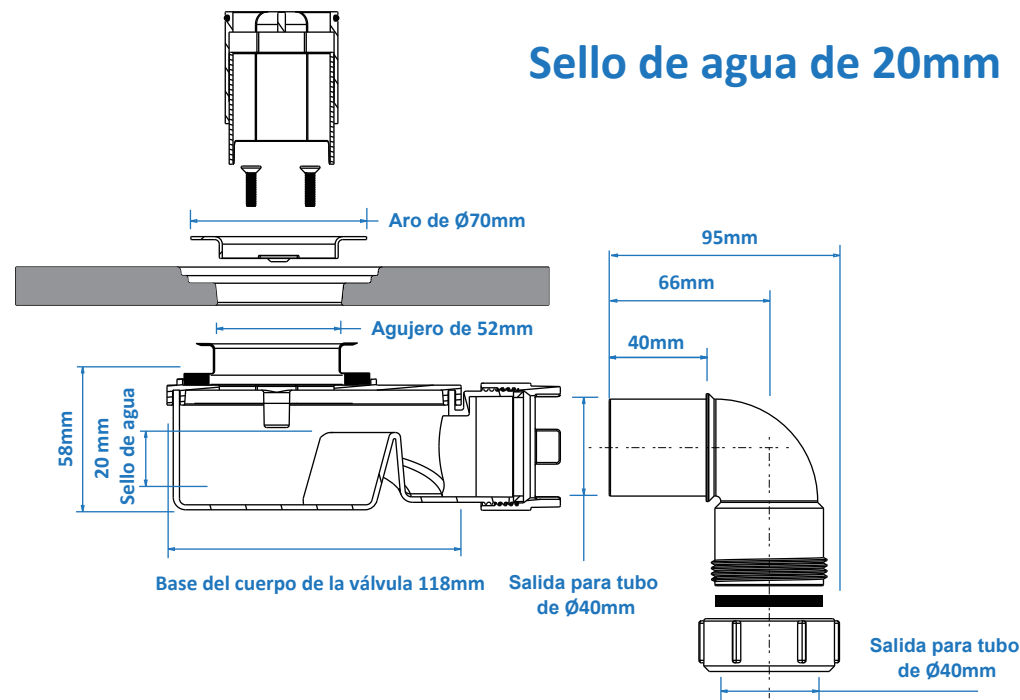
27 Litros por minuto probados bajo una columna de agua constante de 35mm

40 Litros por minuto probados bajo una columna de agua constante de 120mm

McAlpine & Co Ltd Kelvin Avenue Hillington Glasgow G52 4LF
Tel: 0141 882 3213 Fax: 0141 891 5065 Fax (Sales Office) 0141 883 5697

www.mcalpineplumbing.com

Sello de agua de 20mm

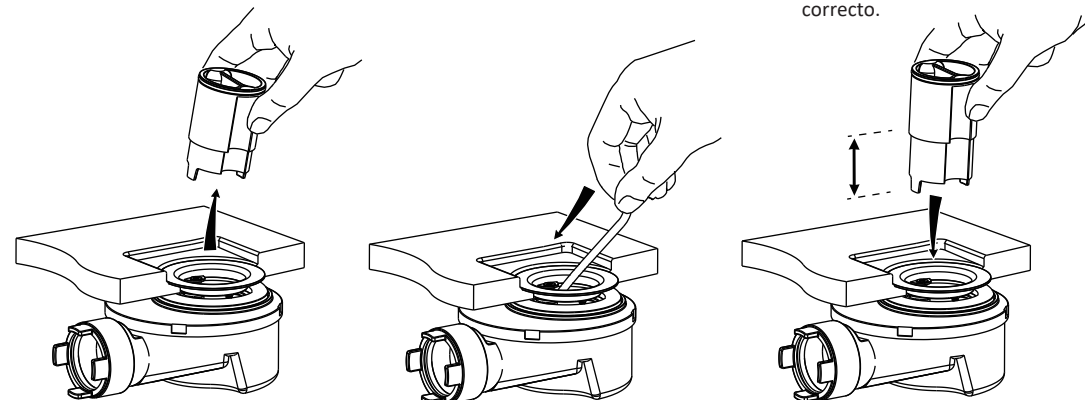


Matenimiento

Retire el vaso sífónico para acceder al cuerpo y a la salida de la válvula.

Limpie el cuerpo de la válvula y la tubería si es necesario.

Extienda completamente el vaso sífónico antes de insertarlo. Esto asegura que se mantenga el sello de agua correcto.



Pol. Ind. El Braç
Avda. de l'Horta 10
4613 1 Bonrepòs i Mirambell (Valencia)

Telefono 96 351 06 05 info@solffless.es Fax 96 351 00 20
SOLFLESS DISTRIB UIDOR EXCLUSIVO

(es)

© L-HC26-20-SS CJM 05/10/18