



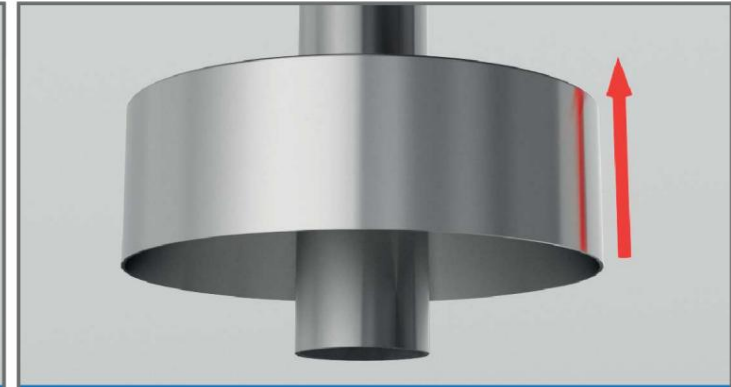
CONECTAR LOS LATIGUILLOS PREVIO AL MONTAJE PARA FACILITAR LA INSTALACIÓN

CONECTE LAS MANGUERAS ANTES DEL MONTAJE PARA FACILITAR LA INSTALACIÓN



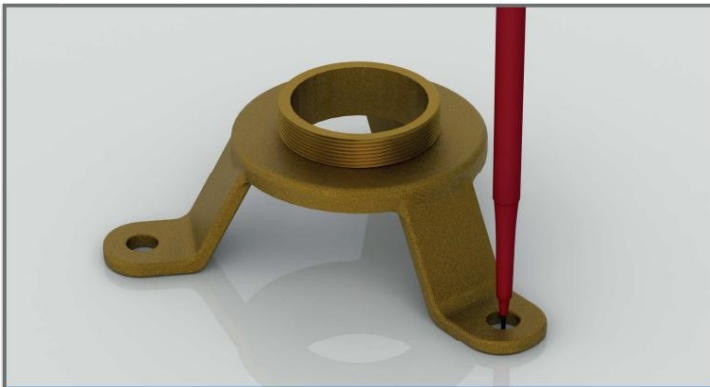
ROSCAR EL CUERPO AL SOPORTE

ENROSCAR EL CUERPO AL SOPORTE



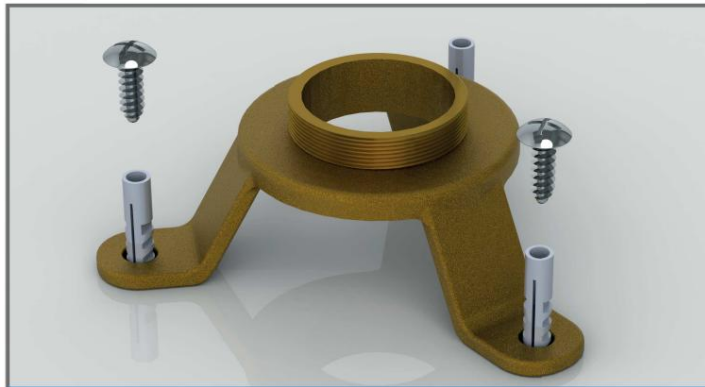
INTRODUCIR EL EMBELLECEDOR INFERIOR CON CUIDADO DE NO RALLAR EL CUERPO

INTRODUCIR EL BORDE INFERIOR CON CUIDADO PARA EVITAR RAYAR LA CARROCERÍA



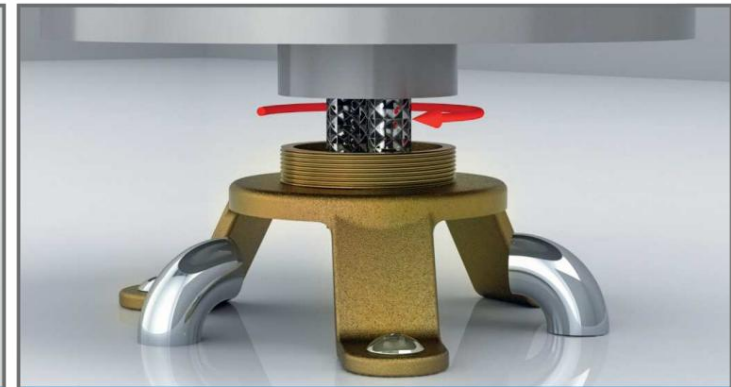
COLOCAR EL SOPORTE EN SU LUGAR MARCAR Y TALADRAR LOS ORIFICIOS

MARCAR Y PERFORAR AGUEROS PARA COLOCAR EL SOPORTE EN POSICIÓN



FIJAR EL SOPORTE CON TACOS Y TORNILLOS AL SUELO

FIJACIÓN DEL SOPORTE CON TACOS Y TORNILLOS AL SUELO



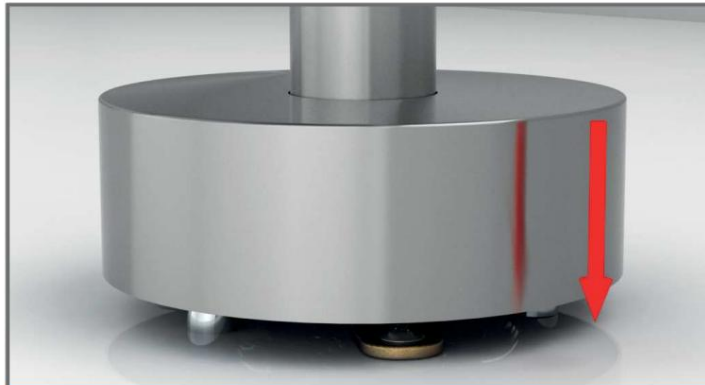
ROSCAR EL CUERPO COMPLETO PASANDO LOS LATIGUILLOS POR EL ORIFICIO

ENROSCAR EL CUERPO COMPLETO PASANDO LOS TUBOS POR EL ORIFICIO



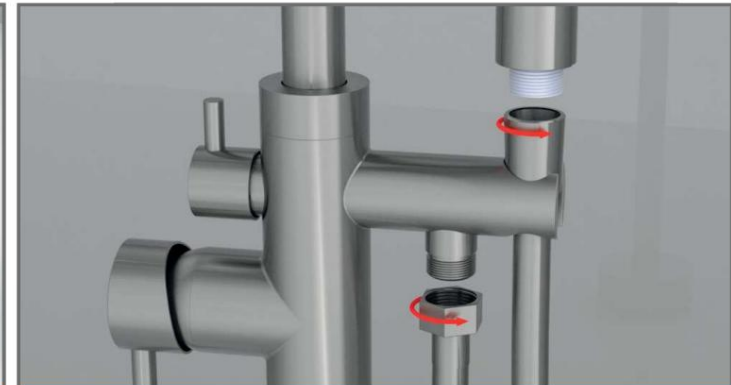
ROSCAR LOS LATIGUILLOS A LAS TUBERÍAS CORRESPONDIENTES

ENROSCAR LAS MANGUERAS A LAS TUBERÍAS CORRESPONDIENTES.



DESGLIZAR EL EMBELLECEDOR UNA VEZ ACABADO

DESGLIZA EL BORDE CUANDO TERMINE



CONECTAR EL FLEXO EL SOPORTE Y A LA MANETA

CONECTANDO LA MANGUERA AL SOPORTE Y AL MANGO