

Badge Magic Instructions / Instrucciones

Badge Magic is a peel and stick adhesive. DO NOT use an iron to apply Badge Magic.

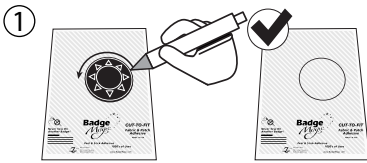
Badge Magic es un adhesivo para despegar y adherir. NO USE plancha para aplicar Badge Magic.

CAUTION: Do not let young Scouts attempt this process without adult supervision. Badge Magic is non-toxic, but very sticky. Keep Badge Magic out of the eyes, ears, nose, mouth, and hair.

ADVERTENCIA: No deje que los Scouts pequeños intenten este proceso sin la supervisión de un adulto. Badge Magic no es tóxico, pero es muy pegajoso. Mantenga Badge Magic alejado de ojos, nariz, boca y cabello.

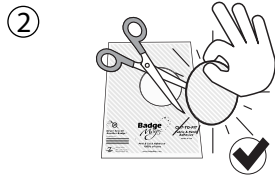
PREPARATION: Wash and dry a new uniform. Iron the uniform so there is a flat surface for badge attachment. Before applying any badges, you may find it helpful to watch the "Cut-To-Fit Any Badge" video at www.BadgeMagic.com to insure proper technique. Use the Official Placement of Insignia guidelines to determine where to place badges.

PREPARACIÓN: Lave y seque un uniforme nuevo. Plancha el uniforme para que haya una superficie plana para aplicar la insignia. Antes de aplicar cualquier insignia, puede que le resulte útil ver el video "Cut-To-Fit Any Badge" (en inglés) en www.BadgeMagic.com para asegurarse de comprender la técnica apropiada. Utilice los lineamientos de la Colocación oficial de insignias, si se incluyen, para determinar dónde colocar las insignias.



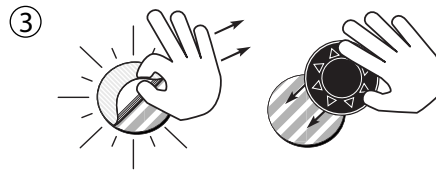
Trace the outline of the badge you want to attach.

Trace el contorno de la insignia que quiere pegar.



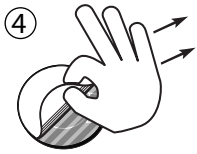
Cut along the outline and remove the shape from the sheet.

Corte alrededor del contorno y retire la silueta.



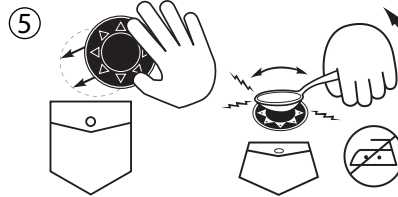
Peel the printed cover off of the shape. Firmly press the back of the badge onto the exposed adhesive.

Despegue la cubierta impresa del contorno. Presione firmemente la parte posterior de la insignia sobre el adhesivo expuesto.



Peel the remaining covering off of the badge. Insure that the back of the badge is covered completely, adding extra adhesive if needed. Hold the badge by the edges and tuck any overhanging adhesive behind the badge.

Despegue la cubierta restante de la insignia. Asegúrese de que la parte posterior de la insignia esté totalmente cubierta; agregue más adhesivo si es necesario. Sostenga la insignia por las orillas y meta detrás de la insignia cualquier exceso de adhesivo.



Gently place the badge on the garment. You can still move it around if necessary. When the badge is positioned correctly, press down, especially on the edges. The harder you press, the better Badge Magic will hold. Using a smooth solid object like the underside of a spoon helps.

Coloque cuidadosamente la insignia sobre la prenda. Todavía puede cambiarla de lugar si es necesario. Cuando la insignia esté colocada correctamente, presione hacia abajo, especialmente en las orillas. Mientras más fuerte presione, mejor adherencia tendrá. El uso de un objeto sólido liso, como la parte inferior de una cuchara, ayuda.

TO FINISH: Heat the area behind the badges with a hair dryer or put the garment in the clothes dryer on medium heat for 5 minutes. Then press the badges down again, especially around the edges. Your garment is now ready to wear. If a badge edge starts to peel up, it can be re-attached with additional Badge Magic. In stubborn areas, throw in a stitch to hold the badge edge in place.

PARA FINALIZAR: Calienta el área detrás de las placas con un secador de pelo o pon la prenda en la secadora a fuego medio durante 5 minutos. A continuación, presione los distintivos hacia abajo nuevamente, especialmente alrededor de los bordes. Su prenda ahora está lista para usar. Si el borde de una insignia comienza a descascararse, puede volver a unirse con Magia de insignia adicional. En áreas difíciles, coloca una puntada para mantener el borde de la insignia en su lugar.

PLEASE NOTE: DO NOT USE AN IRON to apply Badge Magic. Ironing can melt the adhesive and push it into or through the fabric, which can result in badges coming loose. The melted adhesive will also be very difficult to remove. Iron around the badges if needed. **DO NOT DRY CLEAN** the uniform unless you want to remove all the badges at once.

POR FAVOR TENGA EN CUENTA: NO USE PLANCHA para aplicar Badge Magic. El planchar puede derretir el adhesivo y lo puede empujar hacia o a través de la tela, lo que puede ocasionar que las insignias se desprendan. Asimismo, el adhesivo derretido será muy difícil de eliminar. Plancha alrededor de la insignia si es necesario. **NO LAVAR EN SECO** los uniformes a menos que desee eliminar todos los parches a la vez.

WASHING INSTRUCTIONS: Wait 24 hours before the first washing. Follow the washing instructions on the garment's care label. Wash and dry the garment separately from other clothes the first time. To protect badges, button up shirts and turn them inside out before washing and drying. Tumble dry on a medium, not hot, setting.

INSTRUCCIONES DE LAVADO: Espere 24 horas antes del primer lavado. c Lave y seque la prenda por separado de otras prendas la primera vez. Para proteger las insignias, abotone las camisas y délas vuelta al revés antes de lavarlas y secarlas. Secar en un entorno mediano, no caliente.

BADGE REMOVAL: Badge Magic can be easily removed with Badge Magic® Adhesive Remover. Please visit our Removal FAQs and How-to-Videos at www.BadgeMagic.com for removal instructions. To remove all the badges at once, have the garment dry-cleaned using the traditional "Perc" solvent method.

CÓMO REMOVER UNA INSIGNIA: Badge Magic se puede eliminar fácilmente con Badge Magic® Remover de adhesivo. Visite nuestras preguntas frecuentes sobre eliminación y videos de procedimientos en www.BadgeMagic.com para obtener instrucciones de eliminación. Para remover todas las insignias a la vez, lleve las prendas a la tintorería y solicite el método tradicional "Perc". El adhesivo se disolverá completamente y las insignias y la prenda podrán ser reutilizadas.

THANK YOU! Your satisfaction is very important to us. Please contact us at support@badgemagic.com with any questions or feedback.

¡GRACIAS! Su satisfacción es muy importante para nosotros. Si tiene preguntas, o tiene comentarios para nosotros, por favor contáctenos a support@badgemagic.com.