

tufting WORKSHOP

GESTALTE DEINEN EIGENEN TEPPICH



club
galerie

- 01** ABLAUF DES TUFTING-WORKSHOPS
- 02** WIE FINDE ICH DAS PERFEKTE MOTIV?
- 03** HÄUFIG GESTELLTE FRAGEN

01 ABLAUF DES TUFTING-WORKSHOPS

In diesem Tufting-Workshop erhältst du die Möglichkeit, die Tuftingmaschine selbst auszuprobieren und dein erstes Teppich-Stück zu kreieren. Die maximale Größe deines Projekts beträgt 45 x 55 cm.

EINFÜHRUNG

Wir starten mit einer Gruppeneinführung in die Tuftingmaschine, in der dir alle grundlegenden Techniken und Sicherheitshinweise erklärt werden.

TUFTEN

Nach der Einführung testest du die Tufting Gun auf deinem Stoff und beginnst anschließend direkt mit der Umsetzung deines eigenen Motivs. Während dieser Schritte stehen dir individuelle Hilfestellungen und Tipps zur Verfügung, um sicherzustellen, dass du zufrieden bist mit deinem Ergebnis.

VERARBEITEN

Nach Fertigstellung des Tufting-Projekts erfolgt das Verkleben und Verkleiden der Rückseite. Danach dürft ihr die Vorderseite mit einer Rasiermaschine nochmal in Form bringen und trimmen.

NIMM DEINEN TEPPICH MIT NACH HAUSE

Du kannst dein fertiges Stück Teppich direkt mit nachhause nehmen und in deinen eigenen vier Wänden platzieren.



01.

Dein Motiv

Du überlegst dir dein individuelles Wunsch-Motiv und schickst es uns mindestens 5 Tage vor dem Workshop. Schau dir hierzu unsere Tipps zur Motivfindung an.

02.

Auf die Leinwand

Wir übertragen dein Motiv auf die Tuftingleinwand, sodass ihr am Workshoptag direkt starten könnt.



03.

Tufte deinen Teppich

Wir zeigen die Grundlagen des Tuftings, es gibt ein paar erste Übungen, um die Handhabung der Tufting-Gun zu verstehen und schon darfst du loslegen.

04.

Verklebe deinen Teppich



Damit die Wollfasern auch fest in deinem Teppich bleiben, wird die Rückseite verklebt und verkleidet.

05.

Mit der Rasiermaschine kannst du deine Formen betonen und deine Teppichfasern auf eine Höhe bringen.

Definiere deine Formen



06.

Nimm deinen Teppich mit nachhause



Du kannst deinen fertigen Teppich direkt mit nachhause nehmen.

02 HÄUFIG GESTELLTE FRAGEN

VORKENNTNISSE ERFORDERLICH?

— Nein, Vorkenntnisse sind nicht erforderlich.

BEREITSTELLUNG VON MATERIALIEN

— Alle benötigten Materialien wie Handtuftmaschinen, Garne, Kleber, Rahmen und Schermaschinen werden für den Kurs bereitgestellt. Du brauchst lediglich gute Laune mitzubringen!

ALTERSBESCHRÄNKUNG

— Teilnehmer*innen ab 16 Jahren sind herzlich willkommen.

ZEITMANAGEMENT

— Jeder arbeitet in seinem eigenen Tempo. Die vorgegebene Workshop-Zeit ist darauf ausgelegt, ausreichend Zeit für die Fertigstellung deines Projekts zu bieten. Sollte es dennoch länger dauern als geplant, wird eine zusätzliche Gebühr von 20 € pro Stunde erhoben.

ABSAGE UND AUSFALLGEBÜHR

— Wenn du aus gesundheitlichen Gründen nicht kannst, sag uns bitte mindestens 24h davor Bescheid, sonst müssen wir leider eine Ausfallgebühr von 50 € berechnen.

DRESSCODE

— Zieh dir etwas an, das schmutzig werden darf.

WELCHE FARBEN GIBT ES IMMER?



Schwarz



Weiß



Barbie Pink



Rot



Kürbisorange



Sonnengelb



Apfelgrün



Waldgrün



Blau



Himmelblau



Violett

AUSSERDEM GIBT ES WECHSELNDE SONDERFARBEN VOR ORT

*Farben können vom Foto abweichen :-)

03 WIE FINDE ICH DAS PERFEKTE MOTIV FÜR MICH?

Wenn du bisher keine Erfahrung mit einer Tufting Gun gemacht hast, gibt es ein paar Grundregeln zu beachten. Hier sind einige wichtige Punkte, damit dein erster Teppich gut gelingt:

Wo willst du deinen Teppich einsetzen? Hängst du ihn an die Wand oder legst du ihn auf den Boden? Machst du dir einen Kissenbezug daraus? Oder einen Spiegelrahmen? * Was inspiriert dich? Formen, Farben, eine bestimmte Ästhetik, Essen, Serien, Tiere ...?

Es ist absolut okay, sich für ein Tufting-Motiv im Internet inspirieren zu lassen. Achte jedoch darauf, das Urheberrecht zu respektieren. Wenn dir ein bestimmtes Motiv gefällt, frag die Urheber*in höflich um Erlaubnis. Es zeigt Respekt für ihre Arbeit, und oft sind Kreative offen für solche Anfragen.

Auf unserem Instagram-Account [@clubgarage.eu](https://www.instagram.com/clubgarage.eu) findest du Motive von uns und bisherigen Workshops, von denen du dich auch inspirieren lassen kannst.

* Wenn du aus deinem Teppichstück ein Kissen, Spiegel, etc. machen möchtest, kannst du dies einfach zuhause weiterverarbeiten ...!

BITTE BEACHTET!

SCHRIFT IST EINE HERAUSFORDERUNG

- Buchstaben müssen spiegelverkehrt und rückwärts geschrieben sein.
- Kleine Details sind oft schwierig umzusetzen. Für Anfänger*innen empfehlen wir das nicht unbedingt.

NICHT ZU KLEINTEILIG ODER DETAILLIERT

- Größere, geschlossene Farbflächen funktionieren am besten.
- Je größer diese zusammenhängenden Bereiche sind, desto besser.

VERMEIDE MOTIVE, WIE PERFEKTE GEOMETRISCHE KREISE.

- Organische Motive funktionieren oft besser und gelingen auch bei ungenauer Arbeit.

PLANE MIT 1–4 FARBEN

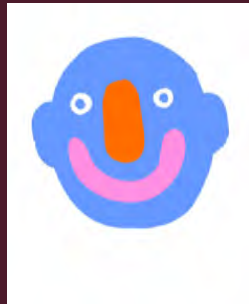
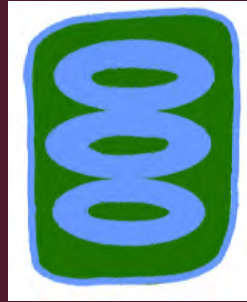
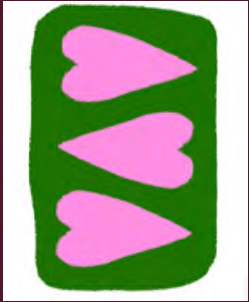
- die aktuellen Garnfarben findest du im PDF

WIR BEREITEN DEIN MOTIV FÜR DEN WORKSHOP TAG VOR!

Bitte schicke uns dein Motiv mindestens 5 Tage vor dem Tufting-Workshop. Entweder es passt direkt oder wir passen es vorher nochmal an. Wir zeichnen es für dich vor dem Workshop auf deine Leinwand. Deine Wunsch-Farben kannst du dir dann vor Ort aussuchen. Wenn es wichtig ist welche genauen Maße dein Motiv haben soll, schreib uns das in der Mail unbedingt dazu, ansonsten planen wir das Motiv möglichst groß und so, dass du es gut auf der Leinwand umsetzen kannst.

VORLAGEN

Wenn dir nichts einfällt – überhaupt nicht schlimm – du kannst dir auch gerne eins dieser 10 Motive auswählen, wenn du magst individuell anpassen und deine Lieblingsfarben wählen.



... ODER LASS DICH VON UNSEREN VORHERIGEN PROJEKTEN INSPIRIEREN!



* Die Teppichmaße auf den Fotos weisen teilweise von deiner Tuftingleinwand ab – vergiss nicht, du hast maximal 45 x 55 cm Platz für dein Werk.