



# x.door moonlight 2.0

## Modell 540B

### Anleitung zum Aufladen des Li-Ionen-Akkus

**Bei der ersten Inbetriebnahme des Türgriffs nach  
Auslieferung beginnen Sie bitte mit Schritt 6**



**Schneider + Fichtel**  
DIE EXCLUSIVE COLLECTION





Schritt 1:  
Nehmen Sie die Türklinke zur Hand.  
Das Wechseln des Akkus ist auch bei  
einer bereits montierten Türklinke  
möglich.



Schritt 2:  
Öffnen Sie die Sichtschraube mit Hilfe  
eines Centstücks oder eines Schlitz-  
schraubenziehers.



Schritt 3:  
Nehmen Sie die mitgelieferte  
Montagehilfe zur Hand.



Schritt 4:  
Entnehmen Sie den Akku  
mit Hilfe der mitgelieferten  
Montagehilfe.



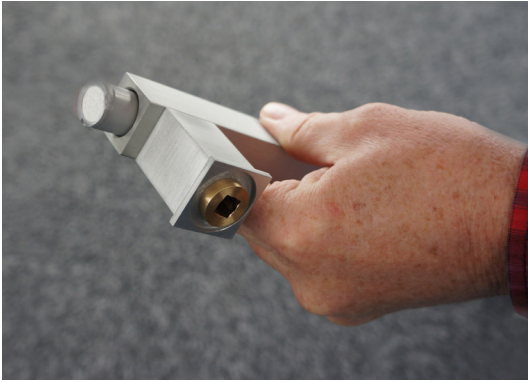


#### Schritt 5:

Laden Sie den Akku in einem geeigneten Ladegerät auf.

Wir können Ihnen ein geeignetes Ladegerät anbieten (Art.Nr. 88039).

Der Akku ist vollständig geladen, wenn die grüne Leuchtdiode aufleuchtet.

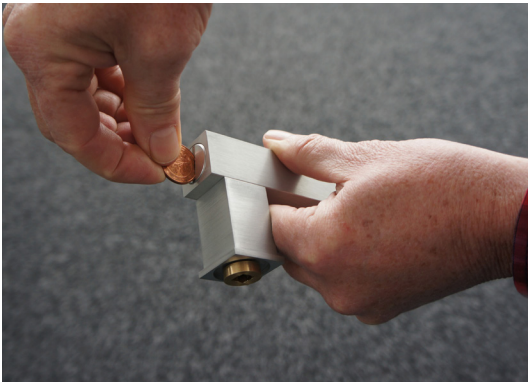


#### Schritt 6:

Führen Sie den Akku wieder in die Türklinke ein. Beachten Sie, dass der Minuspol des Akkus in Richtung der Grifföffnung schaut.

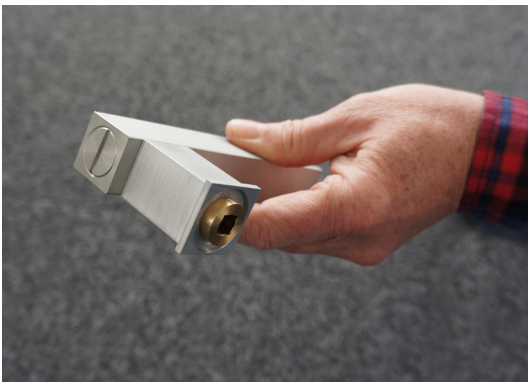
#### Achtung:

Wenn Sie den Akku falsch herum einführen, leuchtet Ihr Stossgriff nicht.



#### Schritt 7:

Schrauben Sie nun die Sichtschraube mit Hilfe eines Centstückes oder eines Schlitzschraubenziehers wieder in den Griff.



#### Schritt 8:

Ihre Türklinke ist wieder einsatzbereit für weitere 2000 Brennstunden.  
Viel Freude damit!

#### Achtung:

Ihre Türklinke ist mit einem **Lichtsensor** ausgestattet und fängt erst in der Dämmerung an zu leuchten (nicht bei Tageslicht)





Guten Tag lieber **Schneider+Fichtel - Kunde**,

Sie haben bei Schneider + Fichtel einen beleuchteten Türgriff mit Li-Ionen-Akku gekauft. (evtl. auch nur Akkus oder Ladegerät).

Damit Sie lange Freude an diesem Produkt haben, möchten wir Ihnen einige Informationen über die Hochleistungs-Lithium-Ionen-Akkus, die etwas empfindlich sind, geben.

**Alle Li-Ionen-Akkus** müssen mit **speziellen Ladegeräten** geladen werden. Dabei ist es wichtig, dass das Ladegerät (Ladespannung 4,2 V) rechtzeitig ausschaltet. Es kommt sonst bei *ungeschützten Akkus* zur Zerstörung der Akkus. Wir liefern Ihnen gerne ein geeignetes Ladegerät (Art.Nr. 88039).

Alle Li-Ionen-Akkus (1 Zelle) haben 3,7 Volt (4,2 V Ladespannung), egal welche Größe. Tiefentladung führt bei *ungeschützten Akkus* ebenfalls zur **sofortigen Zerstörung**.

Li-Ionen-Akkus dürfen auf **keinen Fall kurzgeschlossen** werden, weil es bei der extremen Energiedichte des Akkus zum Brand kommen kann.

Beachten Sie auch, dass Sie diese Akkus nicht ohne Prüfung als Ersatz für CR123A-Li-Ionen-Batterien verwenden dürfen. Die CR123A hat 3 Volt, der Li-Ionen-Akku hat 3,7 Volt (ca. 25% mehr).

### Entsorgung

Akkus nicht in den Müll werfen, sondern an gekennzeichneten Stellen abgeben oder ausreichend frankiert zur Entsorgung an uns zurücksenden.



### Funktion des Ladegeräts (Art.Nr. 88039)

Sie können einen oder zwei Li-Ionen-Akkus laden. Diese Akkus haben **keinen Memory-Effekt**.

Bei entladenen bzw. teilweise entladenen Akkus geht die LED-Anzeige auf **Rot**, ist der Akku fertig geladen, springt die LED-Anzeige auf **Grün**. Es wird empfohlen, die Akkus dann zu entnehmen. Die Ladedauer beträgt je nach Entladezustand bis zu 12 Std.

Auf die Akkus geben wir 6 Monate Garantie!

Viel Spaß mit Ihrem neuen leuchtenden Schneider+Fichtel Türgriff!

Schneider + Fichtel GmbH  
Etzwiesenstrasse 33  
D-72108 Rottenburg am Neckar  
Germany

Fon +49 - (0)7457-9444-0  
Fax +49 - (0)7457-9444-22  
E-Mail kontakt@schneider-fichtel.de  
www.schneider-fichtel.de

