

208.33.F1 / 208.33.N1 / 208.33.O1

DT STUDIO

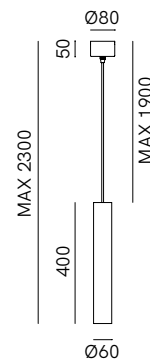
Best seller del Fanale, la collezione Girasoli si caratterizza per un design minimalista ispirato alla forma geometrica del cilindro. Rigorose e primordiali, lampade a sospensione, lampade a soffitto e applique mettono in risalto con le loro linee essenziali la purezza della materia, vera protagonista di tutta la serie. Le lampade, di diverse misure da usare anche in combinazione tra loro, sono disponibili in ferro anticato, ottone naturale o ottone anticato.

The best-selling product of Il Fanale, the Girasoli collection features minimalist design inspired by the geometric shape of the cylinder. Rigorous and primordial, with their essential lines these Italian pendant lamps, ceiling lamps and wall lamps highlight the pure nature of the material, the true protagonist of the entire range. The lamps, in different sizes that can also be combined, are available in antique iron, natural brass or antique brass.

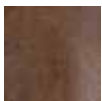


SPECIFICHE TECNICHE | TECHNICAL DATA

Tipologia Type	sospensione pendant
Ambiente Environment	indoor
Materiali Materials	F1: Ferro Iron N1: Ottone Brass O1: Ottone Brass
Fonte luminosa Light source	1 x Max 5W LED GU10 (non inclusa not included)
Tensione Voltage	240 Vac 50-60 Hz
Dimmerazione Dimming	Taglio di fase IGBT / TRIAC Phase cut IGBT / TRIAC
Scatole Boxes	1
Volume totale Total volume	0,008 m ³
Peso lordo Gross weight	2 kg
Certificazioni Certifications	CE ENEC IP20



FINITURE | FINISHES



F1
Ferro Anticato
Antique Iron



N1
Ottone Naturale
Natural Brass



O1
Ottone Anticato
Antique Brass