

082.23.OV

DT STUDIO

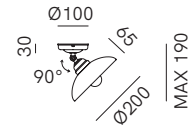
Stile country e tradizione millenaria del vetro di Murano, grande espressione del made in Italy, si fondono alla perfezione nella collezione di lampade Country. Prodotte in ottone e vetro soffiato bianco, sono caratterizzate dal bordo ribruciato marrone e dalla finitura in ottone anticato. La collezione si compone di un'ampia gamma di pezzi, dalla sospensione all'appliche, in diverse varianti e misure.

Country style and the age-old tradition of Murano glass, a fine expression of Made in Italy, come together to perfection in the Country lamp collection. Made of brass and white blown glass, they feature a burnt brown rim and an antique brass finish. The collection consists of a wide range of items, from pendant lamps to wall lamps, in different versions and sizes.



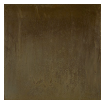
SPECIFICHE TECNICHE | TECHNICAL DATA

Tipologia Type	soffitto ceiling
Ambiente Environment	indoor
Materiali Materials	Ottone - vetro Brass - glass
Fonte luminosa Light source	1 x Max 10W LED E14 (non inclusa not included)
Tensione Voltage	240 Vac 50-60 Hz
Dimmerazione Dimming	Taglio di fase IGBT / TRIAC Phase cut IGBT / TRIAC
Scatole Boxes	1
Volume totale Total volume	0,020 m ³
Peso lordo Gross weight	1 kg
Certificazioni Certifications	CE ENEC IP20



FINITURE | FINISHES

Montatura | Frame



O
Ottone Anticato
Antique Brass

Vetro | Glass



V
Bianco
White