

Monteringsanvisning berørings skjerm / baksetes skjerm



Model 3 + Model Y



ELBILGROSSISTEN

1 – Innhold i pakken



- 1) 1 stk – Pappeske til skjerm
- 2) 1 stk – Pappeske for tilbehør
- 3) 1 stk – Produkteske
- 4) 1 stk – 7" skjerm
- 5) 1 stk – Garantikort
- 6) 1 stk – Ledningsnett med hurtigkoblinger
- 7) 1 stk – Installasjonsmanual
- 8) 1 stk – Produktsertifikat
- 9) 1 stk – Oransje plastverktøy for å løsne plastdeksler i installasjonen

2 – Monteringsanvisning

- Installasjonsinstruksjonene kan være litt forskjellig fra den faktiske operasjonen. Hvis det er noen forskjell, vennligst kontakt oss i henhold til den faktiske situasjonen
- Feil som følger av installasjonsfeil dekkes ikke av garantien
- Før du installerer produktet, må du slå av kjøretøyets strøm ved å gå i menyen i bilen (Trykk på Kontroller > Sikkerhet > Slå av) / (Touch Controls > Safety > Power Off)
 - NB! Bilen vil skru seg på igjen hvis du enten presser bremsepedal eller berører berøringsskjerm i front

2.1 – Trinn 1



Figur 1: Bruk medfølgende plastverktøyet (oransje) for å lirke løst nedre plastdeksel på det bakre ventilasjonsuttaket. Plastdekselet er festes med klips som løsner med litt makt

2.2 – Trinn 2



Figur 2: Bruk plastverktøyet for å løsne luftuttaket i baksete og ta det ned

2.3 – Trinn 3



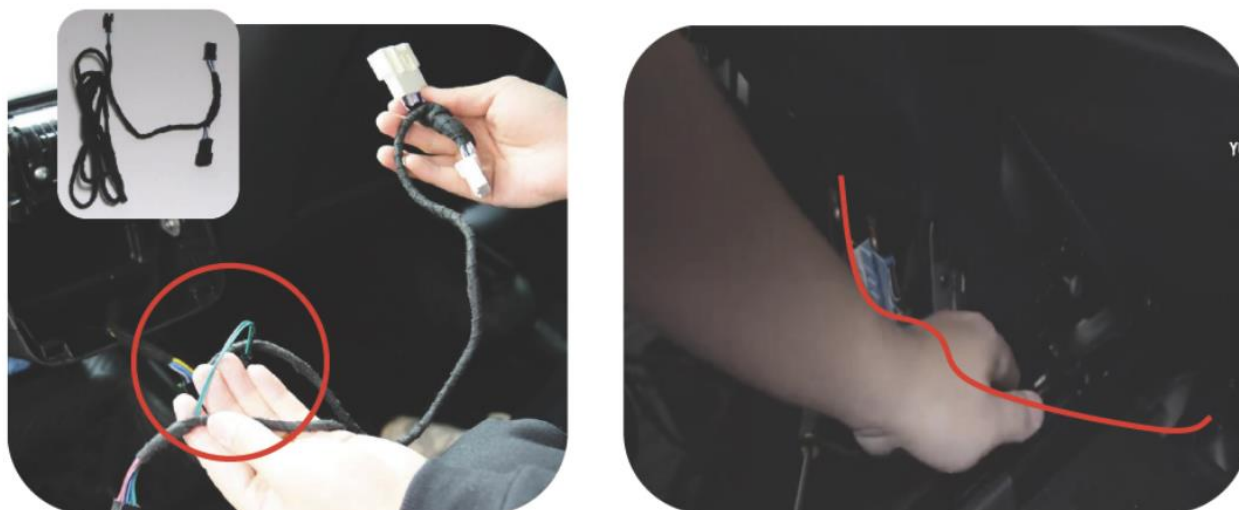
Figur 3: Koble fra USB-ladekabelens hurtigklemmer fra det originale luftuttaket/ventilene og fjern det fra bilen

2.4 – Trinn 4



Figur 4: Ta ut ledningskoblingene med hurtigkoblinger ut fra pakken, og tre den sorte koblingen gjennom sprekken/mellomrommet nederst til venstre på luftuttaket og trekk det gjennom ut ovenfra.

2.5 – Trinn 5



Figur 5: Koble til ledningsnett for setejusteringen til den grønne pluggen, og trekk deretter ledningsnett frem til passasjeret.

2.6 – Trinn 6



Figur 6: På baksiden av passasjeretet bruker du plastverktøyet for å løsne av setejusteringsplaten og trekker deretter ut pluggen. Så tar du å kobler til den grønne pluggen.

2.7 – Trinn 7



Figur 7: Her er det viktig at strømmen er avskrudd (les punkt 2.0). Ta å koble fra den blå CANbus ledningskoblingen hverandre. Deretter kobler du til den hvite CANbus adapteret i mellom slik at de hvite hurtigpluggene går i mellom de to blå.

2.8 – Trinn 8



Figur 8: Ta ut selve skjermen fra pappesken og koble til strømmen til skjermen og til USB kontrolleren på skjermen.

2.8 – Trinn 9



Figur 9: Plasser ledningene i rommet/gapet under ventilasjonsrøret og klikk deretter skjermen tilbake på plass.

3.0 – Garanti

24 måneder på produktet fra kjøpsdato, eksklusive fraktkostnader. Garantien dekker **ikke** feilmontasje.