

Titre Entrevue impossible avec... un ourson en gelée!

Page 22

Rubrique Entrevue impossible

Thème L'Halloween



Compétences :

Français : lire des textes variés, écrire des textes variés, communiquer oralement.

Science et technologie : communiquer à l'aide des langages utilisés en science et en technologie.

But : faire une entrevue impossible avec un objet ou un personnage en lien avec l'Halloween.

Matériel :

- ➔ Les Débrouillards (octobre 2022), p. 22
- ➔ La fiche de l'élève
Mon entrevue impossible

nécessaires, les inviter à rédiger leurs questions et réponses en y incluant de l'humour!

Réinvestissement :

Demander aux élèves de préparer et de pratiquer leur présentation orale. Invitez-les ensuite à présenter leur entrevue devant la classe en jouant chacun un rôle.

Si le temps le permet, les élèves pourraient cuisiner des vers en gelée en utilisant l'expérience suivante : www.lesdebrouillards.com/experiences/vers-gluants-deguster

Pour aller plus loin :

Voici une liste de films mystérieux que vous pouvez fournir à vos élèves pour poursuivre avec la thématique de l'Halloween.

Hôtel Transylvanie 4: Transformania : www.youtube.com/watch?v=Zsdqm0KBsQU

Paranorman : www.youtube.com/watch?v=VX276nyueao

Coraline : www.youtube.com/watch?v=BqhNGbi8KIg

La mariée cadavérique : www.youtube.com/watch?v=vP39GHsvRZQ

E.T. l'extraterrestre : www.youtube.com/watch?v=5wWuOcWUL8c

Mise en situation :

Demander tout d'abord aux élèves de nommer leurs bonbons et leurs jujubes favoris. Savent-ils depuis quand ils existent? Les inviter ensuite à lire l'entrevue impossible de la page 22.

Ensuite, les inviter à échanger sur le texte et les informations qu'il contient. Ont-ils été surpris par certaines informations?

Réalisation :

Informez les élèves qu'ils auront à mener une entrevue impossible avec un objet ou un personnage en lien avec l'Halloween. Les inviter ensuite à former des équipes de deux et à choisir un objet ou un personnage qui les inspire. Par la suite, leur demander de faire une recherche sur leur objet ou leur personnage pour créer les questions et les réponses. Pour les aider à rassembler leurs informations, leur demander de compléter la fiche *Mon entrevue impossible*. Lorsqu'ils auront rassemblé les informations

Fiche de l'élève **Mon entrevue impossible**

1 Quel est le nom de l'objet ou du personnage en lien avec l'Halloween qui répondra à vos questions ?

.....
.....

2 À quoi sert cet objet ? Quelles sont ses caractéristiques ?

.....
.....

3 En quelle année cet objet a-t-il été créé ou depuis quand ce personnage est-il connu ?

.....
.....

4 Est-ce que l'objet ou le personnage a changé au fil du temps ?

.....
.....

5 Y a-t-il une expression contenant le nom de votre objet ou de votre personnage qui pourrait vous permettre de faire un jeu de mots ?

.....
.....

6 Rédigez vos questions et réponses à partir des faits que vous avez trouvés et inscrits dans cette fiche.

.....
.....
.....
.....

Titre Quiz d'Halloween
Pages 29 à 31
Rubrique Quiz
Thème L'Halloween

**Compétences :**

Français : lire des textes variés, écrire des textes variés, communiquer oralement.

But : participer à un jeu de société sur l'Halloween.

Matériel :

- ➔ Les Débrouillards (octobre 2022), p. 29 à 31
- ➔ Le plateau de jeu et les questions/réponses (à découper avant le début du jeu)
- ➔ Un dé
- ➔ 4 jetons de jeu (jetons, gommes à effacer, petits objets, etc.)

Mise en situation :

Demander tout d'abord aux élèves de faire le quiz sur l'Halloween des pages 29 à 31. Y a-t-il des informations qui les ont surpris ?

Réalisation :

Suite à leur lecture, informer les élèves qu'ils joueront à un jeu questions/réponses en lien avec l'Halloween et que le premier à arriver à la fin gagnera.

Pour ce faire, demander aux élèves de se regrouper en équipe de quatre. Distribuer le plateau de jeu et les questions/réponses aux joueurs et leur demander de les découper. Le joueur obtenant un six sur le dé débutera la partie et le joueur à sa gauche poursuivra. Lorsqu'un joueur pige une question, il doit demander au joueur à sa droite de la lire et de lui dire s'il a bien répondu ou non. Le joueur qui atteint la case 30 en premier gagne la partie.

Réinvestissement :

Si le temps le permet, les élèves pourraient créer d'autres questions et réutiliser la planche de jeu pour faire d'autres parties.



Vous avez remporté un franc succès avec une de nos activités ?
Vous avez des pistes d'amélioration, des demandes spéciales ?
Photos, commentaires, éloges – on prend tout !
Racontez-nous au scientific@lesdebrouillards.com
On pourrait partager vos bons coups dans nos réseaux !

DÉPART

1

2

3

4

5

6

Pige une question.
Si tu réponds bien,
tu restes ici. Si tu te trompes,
recule de trois cases.

7

8

9

10

11

12



Pige une question. Si tu
réponds bien, avance de deux
cases. Si tu te trompes,
recule de deux cases.

13

14

15

16

17

18

Pige une question.
Si tu réponds bien,
tu restes ici. Si tu te trompes,
recule de deux cases.



19

20

21

22

23

24

Pige une question.
Si tu réponds bien,
tu restes ici. Si tu te trompes,
recule de deux cases.



25

26

27

28

29

30

FIN !
Bravo, tu as gagné
la partie !



Pige une question.
Si tu réponds bien,
tu restes ici. Si tu te trompes,
recule de deux cases.

Pige une question.
Si tu réponds bien, tu avances
d'une case. Si tu te trompes,
recule de cinq cases.

Pige une question.
Si tu réponds bien,
tu restes ici. Si tu te trompes,
retourne à la case départ.

Questions/réponses



Quelles sont les deux couleurs généralement associées à l'Halloween ?

Le noir et l'orange



Vrai ou faux ?

L'Halloween est une fête qui a été introduite au Québec et au Canada par des immigrants irlandais et écossais au 19^e siècle.

Vrai



Vrai ou faux ?

Le navet a déjà été utilisé pour faire des sculptures à l'Halloween.

Vrai



Vrai ou faux ?

Il y a eu deux pleines lunes en octobre 2020 et la deuxième a pu être observée le soir de l'Halloween.

Vrai



Le _____ est la couleur associée à la mort.

Noir



Comment s'appelle le gentil fantôme créé dans les années 1930 que l'on voit dans les films pour enfants ?

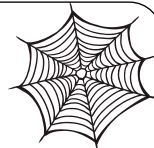
Casper



Comment appelle-t-on la peur des clowns ?

- a) La germophobie
- b) La hodophobie
- c) La coulrophobie

c) coulrophobie



Vrai ou faux ?

L'Halloween est la fête commerciale la plus importante après Noël.

Vrai



Les citrouilles font partie de la famille des :

- a) cucurbitacées
- b) astéracées
- c) solanacées

a) cucurbitacées



Vrai ou faux?

Aux États-Unis, il se dépense plus de deux milliards de dollars à l'Halloween pour l'achat des friandises.

Vrai



Dans les contes, quel objet de la vie de tous les jours est utilisé par les sorcières pour se déplacer?

Le balai



Quel objet du quotidien est souvent associé au fantôme?

Le drap blanc



Quel est le nom des dents de Dracula que nous pouvons apercevoir lorsqu'il ferme la bouche?

Les canines



Quelle est la journée associée à la malchance que plusieurs trouvent effrayante?

Le vendredi 13



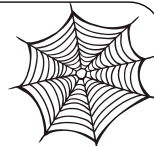
Quel est l'animal associé à la sorcellerie?

Le chat noir



À quel animal associe-t-on les vampires?

Les chauves-souris



Quel est le titre du roman écrit en 1818 qui présente l'une des plus célèbres créatures créées lors d'une expérience scientifique?

Frankenstein



Quelle est la date exacte de l'Halloween?

Le 31 octobre