

T

TURO

1 9 3 8

PUKEUTUMISOPAS

5
TARINA
9
PUVUN ULOTTUVUUDET
12
PUVUN OSTAMINEN
14
PUKUKOODIT – MIES
32
PUKUKOODIT – NAINEN
37
PUVUN HUOLTO
38
MITTATAULUKKO
40
SIDONTAOHJEET
42
HISTORIAKUVIA

TARINA

Turo. Tarina alkoi vuonna 1938, kun kolme nuorta yrittäjää perustivat miesten vaatteisiin, ja pian pukuihin, erikoistuneen yrityksen.

Ideologia yrityksen taustalla oli yksinkertainen ja kirkas. Ajatuksena oli ”hyödyttää kuluttajia hyvillä tuotteilla, kauppiasta helppomyyntisillä tavaroilla ja työntekijöitä miellyttävän, hyvin palkatun työn antajana”.

Näistä lähtökohdista muodostui se, mikä tekee Turosta edelleen ajassa olevan: halu ja taito valmistaa miesten elämään solahtavia parhaita mahdollisia pukuja – ajattomia, laadukkaita, helppoja pitää.

Turo tänään on suomalainen kansainvälinen pukumerkki, jonka juuret ovat keskellä maailman kauneinta luontoa.

Se on moderni ja ajassa liikkuva, luonteikas ja määrätietoinen aivan kuten miehet, jotka käyttävät pukuja joka päivä – ehkä joka toinen, silloin tällöin, kerran vuodessa, tilanteen eteen sattuessa. Ajasta, paikasta, iästä riippumatta.

”Miesten muoti on hiomista
ja pieniä liikkeitä, ja samalla
kuitenkin *täysin uusi.*”

– *Anssi Tuupainen*, suunnittelija

He tietävät, että laadun taakse kätkeytyy ammattitaitoa, perinteitä ja yksityiskohtia, sekä tinkimätön halu viedä tätä kaikkea eteenpäin.

Turon tarina jatkuu lukemattomina pukuina asiakkaiden yllä. Kansainvälisellä suomalaisella tyyllillä ja ylpeydellä valmistamme ajattomia, ajassa olevia pukuja, jotka saavat kantajansa tuntemaan ylpeyttä siitä, mitä on olla mies 2015-luvulla ja tulevaisuudessa.

Hienovaraisin liikkein valmistamamme puvut myös muuttuvat ajassa – klassisetkin. Ne ovat aina yhtä ajattomia ja ajassa olevia kuten käyttäjänsä.

”Se mitä puvussa on
sisällä on vähintään yhtä
tärkeää kuin se,
mikä näkyy ulospäin.”

– *Anssi Tuupainen*, suunnittelija

PUVUN ULOTTUVUUDET

1. Puvun valmistus alkaa kankaan valinnasta. Turon puku-
jen kankaat tulevat Euroopasta, esimerkiksi Italian Biellan
alueelta, jossa valmistetaan maailman hienoimmat villakan-
kaat. Perinteikkäiden kutojien kankaat tunnistaa takin sisä-
puolelle ommellusta merkistä.

2. Kaavoitus – a ja o, antaa puvulle istuvuuden. Jos kaavoitus
ei ole kunnossa, hyvästä kankaasta ei tule hyvää pukua.
Taitavimmat kaavoittajat tuntevat ihmisen anatomian,
ajattelevat kolmiulotteisesti ja tuntevat puvun tekemisen
tekniikat.

3. Yksi tärkeimpiä ulottuvuuksia on se mitä puvussa on
sisällä. Klassiseen pukuun antavat tukea ns. rintaliinat,
joiden valmistamiseen käytetään hevosenhäntää ja vastaavia
kuituja. Myös puvun kankaan ja vuoren välissä olevien
rakenteiden on oltava kunnossa.

4. Puku muuttuu ja siihen tehdään pieniä muutoksia jatkuvasti. Liikehdintä on hienovaraista: vaivihkaa lyhennetään, kavennetaan, levennetään.

5. Puvun käyttöikä vaihtelee kankaan ja käytön mukaan. Hyvä villakangaspuku kestää pitkään. Sen joutuu harvoin iän vuoksi hylkäämään.

”Miesten muoti muuttuu niin hitaasti, että kaikki eivät sitä edes huomaa ennen kuin tajuavat, että miten mulla on näin oudonnäköinen puku. Pukukin muuttuu koko ajan, vaikka ajatellaan että se ei muutu yhtään.”

– Jukka Väätäinen, räätäli

KUN OSTAT PUVUN

1. Käyttötarkoitus ja kantajan tyyli vaikuttavat puvun leikkaukseen, mitoitukseen ja väriin.

2. Uskalla ostaa oikean kokoinen, hyvin istuva puku. Ei liian suuri, ei liian pieni.

3. Unohda ikä. Puvun käyttäjän ei tarvitse olla tietynlainen hankkiakseen vaikkapa kapean puvun. Voit olla kahdeksankymmentävuotias ja haluta kapean puvun. Jos mieli on sellainen, anna mennä.

4. Asiantunteva myyjä tuntee puvun istuvuuteen liittyvät yksityiskohdat: hihojen, lahkeiden ja paidan hihan oikeat pituudet. Kysy neuvoa.

5. Puku saa olla sävyltään muutakin kuin sininen tai harmaa. Kokeile esimerkiksi neutraalia hiekanväristä keväällä.

Safe with a twist.



TUMMA PUKU

Tumma puku sopii kaikkiin tilaisuuksiin kellonajasta riippumatta. Pukukoodi ”tumma puku” tarkoittaa tummansinistä, tummanharmaata tai mustaa pukua. Kangas voi olla hillityn raidallinen, tosin ei liituraitaa. Tumma puku voi korvata frakin. Silloin sen seuraksi puetaan valkoinen paita, mahdollisesti kalvosinnot ja maltillinen solmio, ehkä jopa taskuliina.

PAITA: valkoinen juhlapaita,
kaksinkertaiset kalvosimet mahdolliset

LIIVI: samaa kangasta kuin takki,
tai maltillinen puvun väriin sopiva

SOLMIO & SOLMUKE: erittäin hillitty juhlava
solmio, hautajaisissa musta

TASKULIINA: valkoinen

SUKAT: mustat tai tumman puvun
sävyyn sopivat, hautajaisissa mustat

JALKINEET: mustaa nahkaa, nahkapohjaiset

PÄÄLLYSTAKKI: tumma polvimittainen tai pidempi

KAULAHUIVI: ns. herrainhuivi tai juhlahuivi,
hautajaisissa valkoinen

KÄSINEET: mustat tai harmaat, hautajaisissa mustat

PÄÄHINE: tumma lierillinen huopahattu,
siisti turkishattu on sopiva talvella

KUNNIAMERKIT: niihin sopivissa tilaisuuksissa



FRAKKI tai JUHLAPUKU

Frakki on miesten juhlapuvuista arvokkain. Sitä käytetään akateemisissa tilaisuuksissa ja seremonioissa, valtiollisissa juhlatilaisuuksissa, arvokkaammissa häissä ja juhlissa. Frakin voi korvata tummalla puvulla, ei kuitenkaan smokilla. Frakkitakin kauluskäänteet ovat silkkiä, housuissa on silk-kisivunauhat. Liivin tulee näkyä edessä 1–2 cm takin alta.

PAITA: valkoinen frakkipaita, helmiäisnapit edessä,
jäykät yksinkertaiset kalvosinnapit

LIIVI: valkoinen frakkiliivi, akateemisissa
päivätilaisuuksissa ennen klo 18 ja ns.
herraillallisilla musta

SOLMIO & SOLMUKE: valkoinen itse solmittava solmuke

TASKULIINA: valkoinen, silkkiä tai pellavaa,
ei käytetä kunniamerkkien kanssa

SUKAT: mustat pitkävartiset

JALKINEET: mustat kiiltoahkaiset tai hyvin kiillotetut
oxford-malliset mustat nahkakengät

PÄÄLLYSTAKKI: tumma polvimittainen tai pidempi,
vaihtoehtona musta viitta, jossa valkoinen vuori

KAULAHUIVI: valkoinen, silkkiä

KÄSINEET: valkoiset

PÄÄHINE: silinterihattu

KUNNIAMERKIT: jos sopii tilaisuuden
luonteeseen, ei rannekelloa



SMOKKI

Smokki on iltapuku, jota käytetään esimerkiksi kello kuuden jälkeen päivällisillä, illallisilla, teatteri- ja ooppera-ensilloissa sekä tilaisuuksissa, joissa se on pukukoodi. Smokkitakki on musta tai yösininen, villakankainen, yksitai kaksirivinen.

PAITA: valkoinen edestä pliseerattu smokkipaita, helmiäis-, kultaiset tai tummanpuhuvat kalvosimet

SMOKKIVYÖ ELI CUMMERBUND: musta, tai hillityn tummasävyinen. Jos käytät muuta kuin mustaa, muista että smokkivyö, taskuliina ja solmuke eivät saa olla samanväriset.

SOLMIO & SOLMUKE: musta, silkkiä tai samettia

TASKULIINA: valkoinen, silkkiä tai pellavaa

SUKAT: mustat pitkävartiset

JALKINEET: mustat kiiltoonahkaiset tai hyvin kiillotetut oxford-malliset mustat nahkakengät

PÄÄLLYSTAKKI: tumma polvimittainen tai pidempi

KAULAHUIVI: valkoinen, silkkiä

HUOM: Smokin kanssa ei käytetä vyötä. Jos housut eivät istu täydellisesti, käytä valkoisia tai mustia olkaimia.



SAKETTI

Sakettia voidaan käyttää häätai päiväjuhlakasuna ennen kello kuutta. Sakettitakki on musta tai harmaa, housut voivat olla takin väriset, mustaharmaaraidalliset tai kalantokuvioiset. Saketin kanssa käytetään harmaata solmiota tai huivimaista plastronia.

PAITA: valkoinen juhlapaita, tavallinen tai siipikaulus

LIIVI: vaaleanharmaa

SOLMIO & SOLMUKE: harmaa, musta,
valkoinen tai mustavalkoraidallinen solmio tai
huivimainen solmio plastron

TASKULIINA: valkoinen

SUKAT: mustat tai harmaat

KENGÄT: mustat

PÄÄLLYSTAKKI: tumma polvimittainen tai pidempi

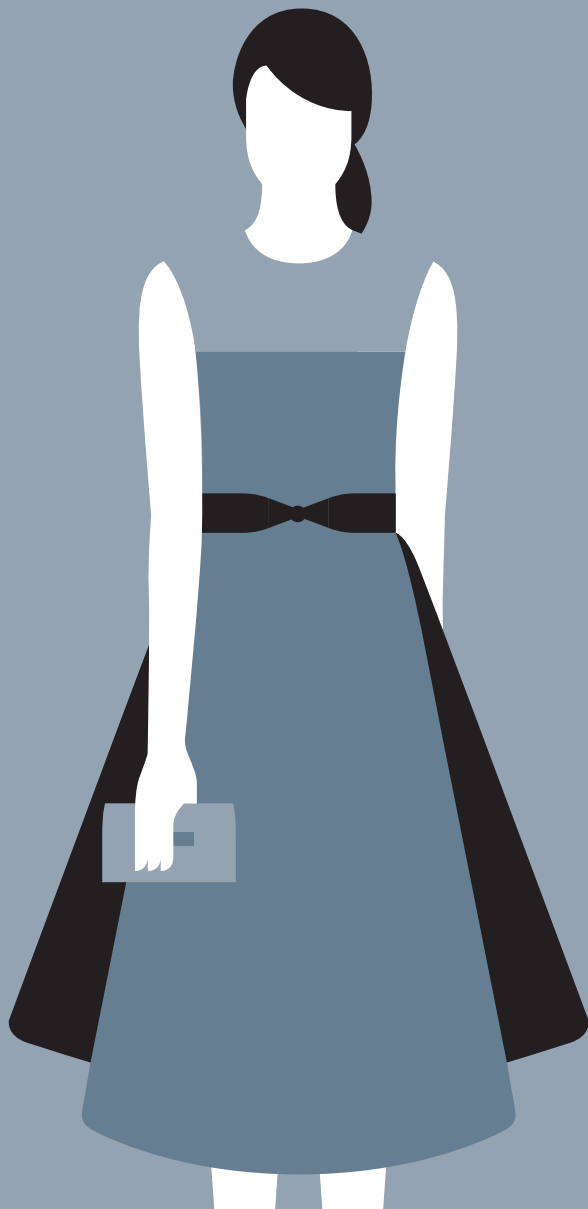
KAULAHUIVI: valkoinen, silkkiä

KÄSINEET: harmaat



SMART CASUAL

Tyylikäs, siisti, helppo, saa olla yliampuvakin – tilanteen mukaan. Kauluspaita ilman kravattia, vaaleat housut, farkut, rento puvuntakki, huoleton asenne. Joskus valkoinen t-paitakin sopii nopeasti yleistyneeseen pukukoodiin. Tärkeintä on se, että vaatteet ovat siistit: paita silitetty, puku harjattu.



ILTAPUKU

Kun miehen asu on smokki tai tumma puku:

Juhlavasta materiaalista valmistettu yksi- tai kaksiosainen, nilkka- tai polvipituinen mekko, housupuku tai muu juhlava asu

ALUSVAATTEET: huomaamattomat

SUKAT: ohuet juhlasukkahousut, tai paljaat sääret

KENGÄT: asuun sopivat sirot juhlakengät

LAUKKU: siro juhlaaukku

KORUT: juhlat

PÄÄLLYSVAATTEET: juhla-asuun sopivat

MUUTA: Juhlapukeutumisen muut yksityiskohdat löytyvät etikettioppaasta.



JUHLAPUKU

Kun miehen asu on frakki tai juhlapuku:

Täyspitkä, juhlavasta materiaalista valmistettu avonainen tai olkaimeton mekko

ALUSVAATTEET: huomaamattomat

SUKAT: ohuet juhlasukkahousut

KENGÄT: asuun sopivat juhkakengät

LAUKKU: pienikokoinen, olkahihnaton juhlaaukku

KORUT: juhlat

PÄÄLLYSVAATTEET: juhla-asuun sopivat

MUUTA: Juhlapukeutumisen muut yksityiskohdat löytyvät etikettioppaasta.

Easy style back in the
spotlight.

PUVUN HUOLTAMINEN

Anna puvun levätä ja tuulettua käyttökertojen välillä.
Puku palautuu näin muotoonsa, ja sen käyttöikä pitenee.

Tyhjennä taskut, kun et käytä pukua.

Tutustu puvun hoito-ohjeisiin ja noudata niitä.

Luonnonkuidut hylkivät likaa, joten kevyt harjaus ja
tuuletus pitävät ne puhtaina ja siisteinä.

Jos puku on sataprosenttista villaa, prässä se muutaman
ensimmäisen käyttökerran välillä. Näin puku ei rypisty niin
helposti.

Puvuntakin ripustimen tulisi olla riittävän leveä, jotta
olkalinja pysyy pyöreänä. Housuille olisi hyvä olla ripustin,
jossa ne riippuvat lahkeensuusta.

The art of fit.

MITAT ja ISTUVUUDET

CLASSIC FIT: klassinen istuvuus

MODERN FIT: hieman klassista kapeampi istuvuus

SLIM FIT: kapea istuvuus

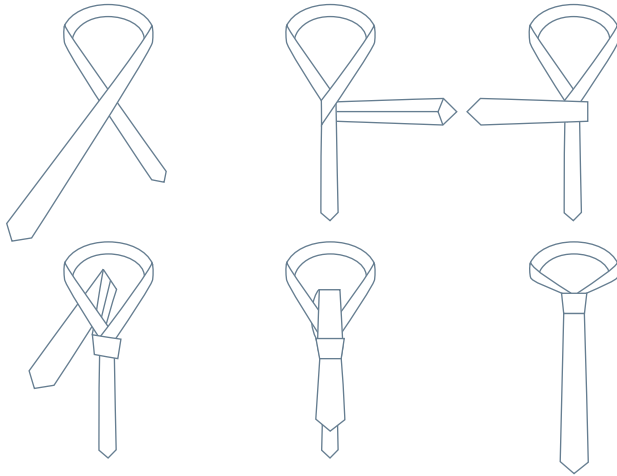
EXTRA SLIM: hyvin kapea istuvuus

	JC CENTI LONG	MB SOLAKKA	LB PITKÄ SOLAKKA
1. Rinta	167 173 179 185 190 195 200 205	46 48 50 52 54 56 58 60 62 64	146 148 150 152 154 156 158 160 162 164
2. Vyötärö	90 93 96 99 101 104 107 110	92 96 100 104 108 112 116 120 124 128	92 96 100 104 108 112 116 120 124 128
3. Lantio	73 76 79 82 85 88 91 94	76 80 84 88 92 96 100 104 108 112	76 80 84 88 92 96 100 104 108 112
4. Hihha	94 97 100 103 106 109 112 115	96 100 104 108 112 116 120 124 128 132	96 100 104 108 112 116 120 124 128 132
5. Haaara	59 61 63 65 67 69 71 73	61 62 63 64 65 66 67 68 69 70	63 64 65 66 67 68 69 70 71 72
6. Takin pituus	82 84 86 88 90 92 94 96	80 81 82 83 84 85 86 87 88 89	86 87 88 89 90 91 92 93 94 95
	74 76 78 80 82 84 86 88	76 77 78 79 80 81 82 83 84 85	78 79 80 81 82 83 84 85 86 87
	SC LYHYT NORMAALI	MC NORMAALI	LC PITKÄ NORMAALI
1. Rinta	92 96 100 104 108 112 116 120 124 128	46 48 50 52 54 56 58 60 62 64	146 148 150 152 154 156 158 160 162 164
2. Vyötärö	92 96 100 104 108 112 116 120 124 128	92 96 100 104 108 112 116 120 124 128	92 96 100 104 108 112 116 120 124 128
3. Lantio	79 83 87 91 96 101 106 111 116 121	79 83 87 91 96 101 106 111 116 121	79 83 87 91 96 101 106 111 116 121
4. Hihha	98 102 106 110 114 118 122 126 130 134	98 102 106 110 114 118 122 126 130 134	98 102 106 110 114 118 122 126 130 134
5. Haaara	59 60 61 62 63 64 65 66 67 68	61 62 63 64 65 66 67 68 69 70	63 64 65 66 67 68 69 70 71 72
6. Takin pituus	76 77 78 79 80 81 82 83 84 85	80 81 82 83 84 85 86 87 88 89	86 87 88 89 90 91 92 93 94 95
	74 75 76 77 78 79 80 81 82 83	76 77 78 79 80 81 82 83 84 85	78 79 80 81 82 83 84 85 86 87
	SD LYHYT TANAKKA	SE LYHYT TUKEVA	SF LYHYT VATSAKAS
1. Rinta	92 96 100 104 108 112 116 120 124 128	92 96 100 104 108 112 116 120 124 128	92 96 100 104 108 112 116 120 124 128
2. Vyötärö	86 90 94 98 103 108 113 118 123 128	92 96 100 104 108 113 118 123 128 133	98 102 106 110 115 120 125 130 135 140
3. Lantio	100 104 108 112 116 120 124 128 132 136	102 106 110 114 118 122 126 130 134 138	102 106 110 114 118 122 126 130 134 138
4. Hihha	59 60 61 62 63 64 65 66 67 68	59 60 61 62 63 64 65 66 67 68	59 60 61 62 63 64 65 66 67 68
5. Haaara	76 77 78 79 80 81 82 83 84 85	76 77 78 79 80 81 82 83 84 85	76 77 78 79 80 81 82 83 84 85
6. Takin pituus	75 76 77 78 79 80 81 82 83 84	75 76 77 78 79 80 81 82 83 84	74 75 76 77 78 79 80 81 82 83

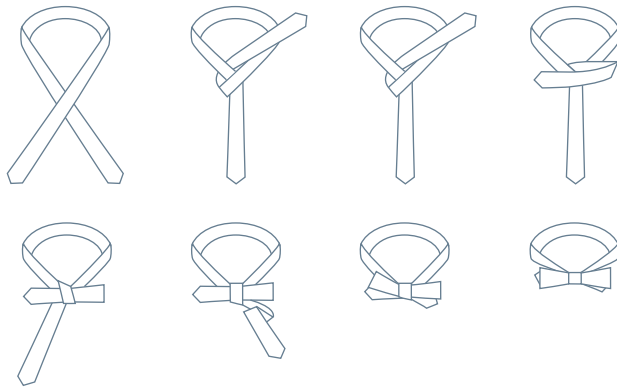
SIDONNAT

ENGLANTILAINEN

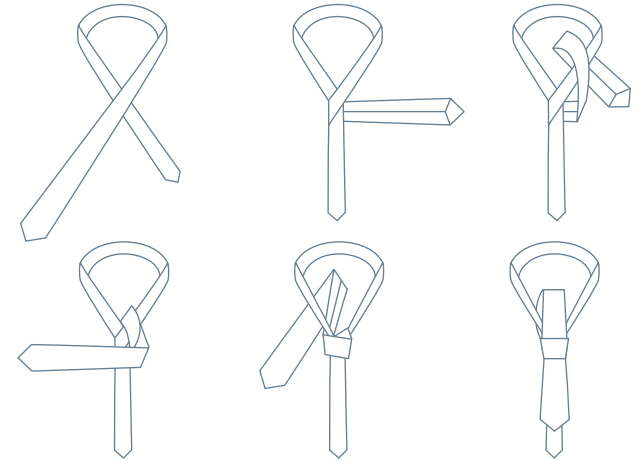
Solmion kärjen tulee ulottua vyön puoliväliin.



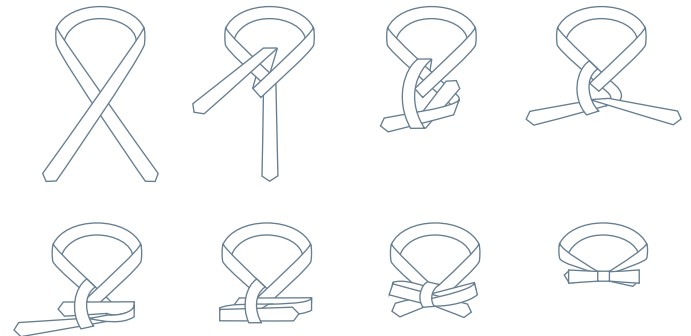
RUSETTI



RANSKALAINEN



SOLMUKE





Turoin autot parkissa rautatieaseman pihassa, 1952
Kuopio, Asemakatu 1
© Kuopion kulttuurihistoriallinen museo.
Kuvaaja: Tuntematon.



Turo Oy, tehdassali, 1950-1955, Kuopio
© Kuopion kulttuurihistoriallinen museo
Kuvaaja: Tuntematon



Laaduntarkastusta, 1957-1969
Kuopio, Niiralankatu 15
© Kuopion kulttuurihistoriallinen museo.
Kuvaaja: Tuntematon.



Kaavojen piirtoa, 1957-1969
Kuopio, Niiralankatu 15
© Kuopion kulttuurihistoriallinen museo.
Kuvaaja: Tuntematon.



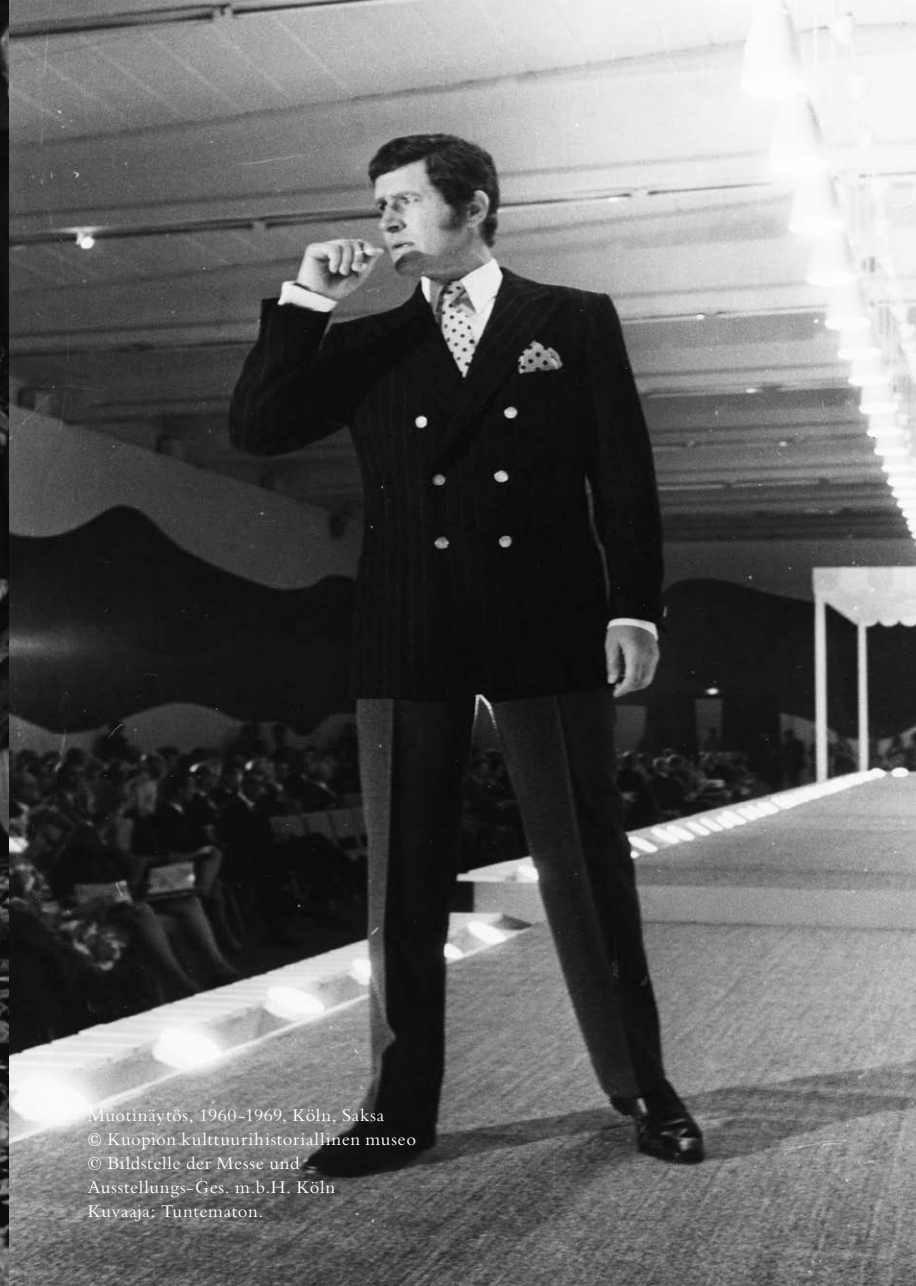
Turon perustajat Oiva Turunen
ja Veikko Räsänen, 1950–1960, Kuopio
© Kuopion kulttuurihistoriallinen museo
Kuvaaja: Tuntematon



Muotinytös, 1960–1969, Köln, Saksa
© Kuopion kulttuurihistoriallinen museo
© Bildstelle der Messe und
Ausstellungen-Ges. m.b.H. Köln
Kuvaaja: Tuntematon.



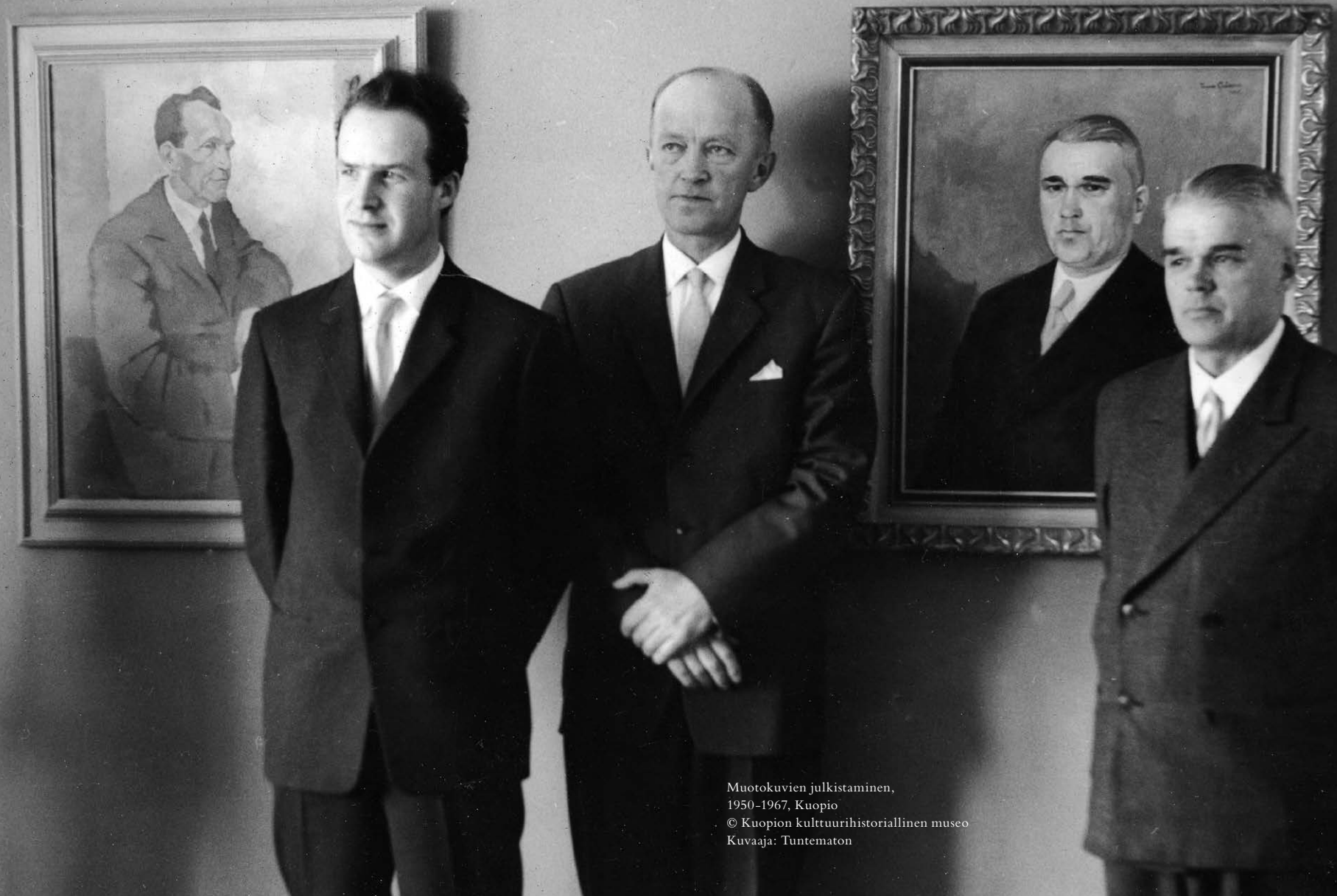
Juhlat Helsingissä, 1960-1970
© Kuopion kulttuurihistoriallinen museo
Kuvaaja: Esa Hilli



Muotinäytös, 1960-1969, Köln, Saksa
© Kuopion kulttuurihistoriallinen museo
© Bildstelle der Messe und
Ausstellungs-Ges. m.b.H. Köln
Kuvaaja: Tuntematon.



Turolaisia ulkomaanmatkalla,
1960-1980, Saksan Liittotasavalta
© Kuopion kulttuurihistoriallinen museo
Kuvaaja: Tuntematon



Muotokuvien julkistaminen,

1950-1967, Kuopio

© Kuopion kulttuurihistoriallinen museo

Kuvaaja: Tuntematon



Illallinen, 1960–1968, Kuopio
© Kuopion kulttuurihistoriallinen museo
Kuvaaja: Eino Malm



Uuden Turo 3 -lehtaan avajaiset, 29.5.1974
Kuopio, Niiralankatu 15
© Kuopion kulttuurihistoriallinen museo
Kuvaaja: Topi Ikalainen



Suomen olympiajoukkue Tokion
olympialaisten avajaisissa Tiron anissa,
10.10.1964, Tokio, Japani.
© Kuopion kulttuurihistoriallinen museo
Kuvaaja: U. A. Saarinen.

TURO

PL 1586, 70601 Kuopio, Finland

Tel. +358 (0)17 208 111

turo@turo.fi

Turo.fi

Art Direction: Ahonen & Lamberg

Tekstit: Pia Sievinen

Kuvitukset: Cajs Holgersson

Lähteitä: Mirva Saukkolan kirja *Etiketti – käytösopas arkeen ja juhlaan*, Wsoy, ja Tyylinieikka-blogi

Painopaikka: Livonia Print, Latvia.

Historiakuvat: © Kuopion kulttuurihistoriallinen museo

Kaikki oikeudet pidätetään. © Turo, 2015.