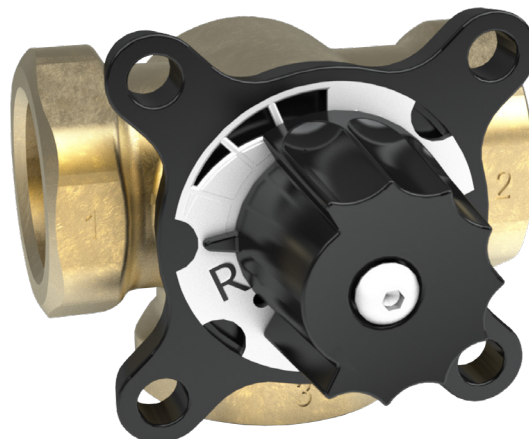


Shuntventil - AMV3

- Invändig gänga G $\frac{1}{2}$ - G $\frac{1}{4}$
- Utvändig gänga G $\frac{3}{4}$ - G $\frac{1}{2}$
- Klämringskoppling 22CU eller 28CU
- Förberedd för ställdon



Benämning

Shuntventil.

Användningsområde

Värmesystem, kylsystem.

Konstruktion

3-vägs shuntventil i mässing med anslutning invändig gänga G $\frac{1}{2}$ - G $\frac{1}{4}$ alt. utvändig gänga G $\frac{3}{4}$ - G $\frac{1}{2}$ alt. klämringskoppling 22CU eller 28CU. Tätningar i EPDM. Shuntventilen kan användas som blandnings- eller fördelningsventil och är förberedd för motorisering med ett standard 4-punktsfäste. Kompatibla ställdon är exempelvis Belimo, Ouman, Seltron, Evenes, Automix, Vexve och ESBE. Höger-/vänsterutförande vilket kan ändras utan verktyg, även under tryck.

Märkning

Anslutningsnummer, höger-/vänsterutförande och skala.

Drift och skötsel

Shuntventiler är normalt underhållsfria. Vid behov kan o-ringar, spindel och lock bytas ut, artnr 0431920812.

Teknisk data

Hus	Mässing
Slid	Mässing
Lock	Fortron
Vred	POM
Tätningar (o-ring)	EPDM

Högsta tillåtna arbetstryck: 10 bar
 Maximalt avstängningstryck: 4 bar
 Högsta tillåtna arbetstemperatur: +120°C
 Lägsta tillåtna arbetstemperatur: 0°C

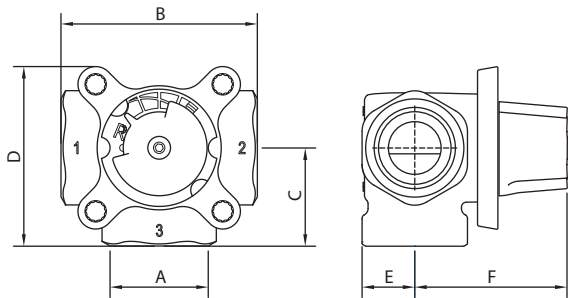
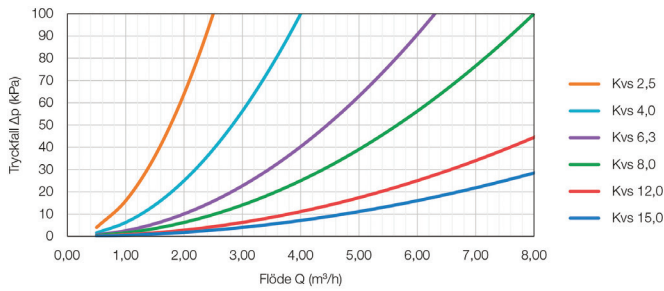
Vridmoment: < 3 Nm
 Rotationsvinkel: 90 grader
 Täthetsklass: < 0,1 % av flöde, 2 bar/ 90 °C

Tryckfall: Se tryckfallsdiagram sid 2
 Kv-värde: Se tabeller sid 2

Media: Vatten - glykolmix (eltylen, propylen) max 30%
 Media: Vatten - etanolmix max 30%

Shuntventil - AMV3

Tryckfallsdiagram



Artikelnummer	Benämning	Anslutning invändig gänga (G) A	B	C	D	E	F	Kv (m ³ /h)	Vikt (kg)
0431530000	Shuntventil AMV 3101, G1/2 inv, kv 0,6	1/2	72	36	62	17	60	0,6	0,5
0431530005	Shuntventil AMV 3102, G1/2 inv, kv 1,0	1/2	72	36	62	17	60	1,0	0,5
0431530010	Shuntventil AMV 3103, G1/2 inv, kv 1,6	1/2	72	36	62	17	60	1,6	0,5
0431530015	Shuntventil AMV 3104, G1/2 inv, kv 2,5	1/2	72	36	62	17	60	2,5	0,5
0431530018	Shuntventil AMV 3110, G3/4 inv, kv 2,5	3/4	72	36	62	18	60	2,5	0,5
0431530020	Shuntventil AMV 3111, G3/4 inv, kv 4,0	3/4	72	36	62	18	60	4,0	0,5
0431530025	Shuntventil AMV 3112, G3/4 inv, kv 6,3	3/4	72	36	62	18	60	6,3	0,5
0431530030	Shuntventil AMV 3121, G1 inv, kv 8,0	1	72	41	67	22	64	8,0	0,9
0431530035	Shuntventil AMV 3122, G1 inv, kv 12,0	1	82	41	67	22	64	12,0	0,9
0431530040	Shuntventil AMV 3131, G11/4 inv, kv 15,0	1 1/4	82	47	73	25	64	15,0	1,0

Artikelnummer	Benämning	Anslutning utvändig gänga (G) A	B	C	D	E	F	Kv (m ³ /h)	Vikt (kg)
0431530045	Shuntventil AMV 3204, G3/4 utv, kv 2,5	3/4	72	36	62	17	60	2,5	0,5
0431530046	Shuntventil AMV 3202, G3/4 utv, kv 6,3	3/4	72	36	62	17	60	6,3	0,5
0431530050	Shuntventil AMV 3211, G1 utv, kv 4,0	1	72	36	62	18	60	4,0	0,5
0431530051	Shuntventil AMV 3210, G1 utv, kv 2,5	1	72	36	62	18	60	2,5	0,5
0431530055	Shuntventil AMV 3212, G1 utv, kv 6,3	1	72	36	62	18	60	6,3	0,5
0431530060	Shuntventil AMV 3221, G11/4 utv, kv 8,0	1 1/4	82	41	67	22	64	8,0	0,9
0431530065	Shuntventil AMV 3222, G11/4 utv, kv 12,0	1 1/4	82	41	67	22	64	12,0	0,9
0431530070	Shuntventil AMV 3231, G11/2 utv, kv 15,0	1 1/2	94	47	73	25	64	15,0	1,0

Artikelnummer	Benämning	Anslutning klämring	B*	C	D	E	F	Kv (m ³ /h)	Vikt (kg)
0431530048	Shuntventil AMV 3304, 22CU, kv 2,5	22CU	72	36	62	17	60	2,5	0,6
0431530049	Shuntventil AMV 3326, 22CU, kv 6,3	22CU	72	36	62	17	60	6,3	0,6
0431530058	Shuntventil AMV 3312, 28CU, kv 6,3	28CU	72	36	62	18	60	6,3	0,8

Alla mått i millimeter
*Utan monterad klämringsskoppling

Vi reserverar oss för tryckfel och eventuella ändringar