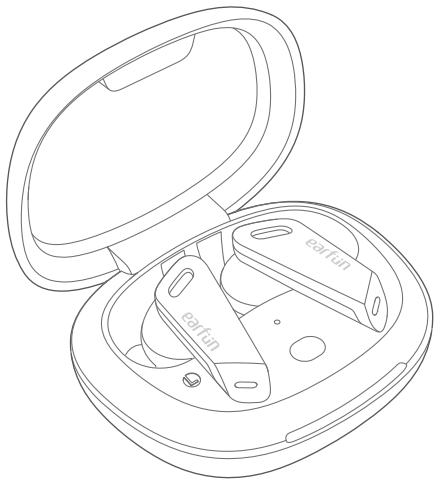


earfun

EarFun Air Pro

ANC Wireless Earbuds



BC

User Manual

English	01
日本語	09
Deutsch	18
Français	26
Español	34
繁體中文	42

1 What's in the Box

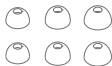
EarFun Air Pro



Charging Case



Ear Tips (S, M, L)



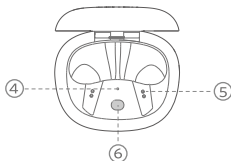
USB-C Cable



User Manual



2 Product Diagram



- ① Tap control zone ② Microphone ③ Charging contactor ④ Pairing indicator
- ⑤ Charging dock ⑥ Charging case button ⑦ USB-C charging port ⑧ Charging case
- ⑨ Charging case indicator

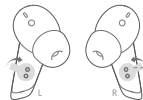
3 Charging

1. Open or close the charging case to activate the LED battery indicator.
2. Remove the film on the earbuds when taking them out of the charging case for the first time.
3. Fully charge both the earbuds and the charging case before the first-time use.
4. The charging case must be closed that earbuds can start charging.
5. Fully dry off the earbuds and the USB-C port before charging.



Open or close

- ✳ Red Light flash 3 times > 60%
- ✳ Red Light flash 2 times > 30%
- ✳ Red Light flash 1 time > 5%
- ✳ Red Light flash 1 time quickly < 5% Please charge



Remove the film for the first-time use

- ❶ **Note:** For the first-time use, please charge the earbuds for 30 seconds to activate it.

Connect USB-C cable for charging



- ✳ Red Light on -Charging
- ⊙ Red Light off -Charging complete

first-time use

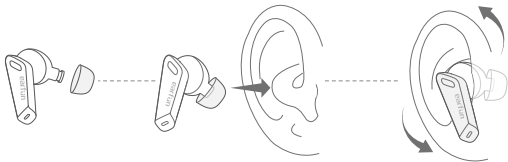


4 Specifications

Bluetooth version	V5.0
Bluetooth frequency	2.402GHz-2.48GHz
Bluetooth profile	A2DP, AVRCP, HFP, HSP
Maximum working range	15m(without obstacle)
Battery capacity	60mAh x 2(earbuds); 500mAh(charging case)
Charging time	1.5 hours(for earbuds); 2 hours(for charging case via USB-C)
Playtime	Other Mode—Up to 9 hours, Totally 32 hours with the charging case; (varies by volume level and audio content) ANC Mode--Up to 7 hours, Totally 25 hours with the charging case; (varies by volume level and audio content)
Input	5V==1A
Dimensions	67mm x 55mm x 31mm
Weight	53g

5 How to Fit

Note: If the earbuds are not worn correctly, it may affect the noise cancelling effect.



1. Choose the ear tips that fit your ears best.
2. Identify the left and right earbuds.
3. Insert the earbuds into the canal of your ears.
4. Turn and find the most comfortable position.

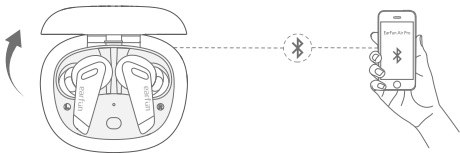
6 Pairing Your Earbuds

1. First time pairing with device

Step 1: Open the charging case, the earbuds will automatically power on and enter into pairing mode.

Step 2: Activate Bluetooth on your Bluetooth-enabled device and search for other Bluetooth devices.

Step 3: Select "EarFun Air Pro" from the list of Bluetooth devices shown (if a password is needed, type '0000').



Notes:

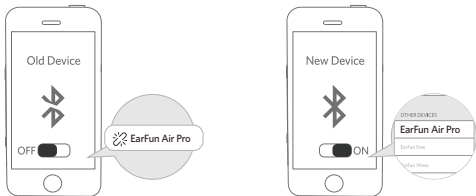
- The earbuds will automatically connect with the device they were last paired with when the case is opened.
- Each earbud could be used independently.

2. Connect to a New Device

Option A

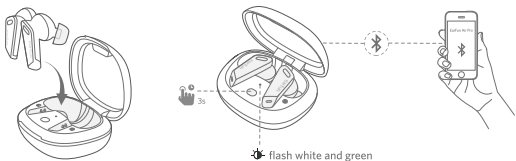
Step 1. Unpair the earbud from the Bluetooth-enabled device when it's connected. The earbud will lose Bluetooth connection to the current device and enter into pairing mode

Step 2. Search on the new device and connect.



Option B

- Step 1. Place both earbuds back into the charging case and keep the cover open, then press and hold the charging case button for 3 seconds until the pairing indicator on charging case flash white and green alternately and rapidly.
- Step 2. Search on the new device and connect.



7 Functions

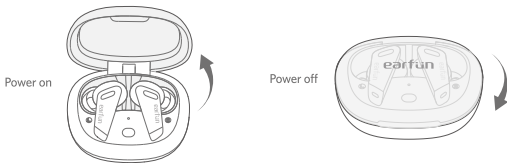
Note: EarFun Air Pro has a built-in accelerometer sensor for tap to control the earbuds. A light touch will not be able to control them.



Power on/off

Open the charging case, the earbuds will automatically power on.

Place the earbuds back into the charging case. Close the case and the earbuds will automatically power off.



Playing music



Play/Pause



Tap twice (R)

Next track



Tap triple (R)

Hands free conversation



Answer/End a call



Tap twice (L/R)

Reject a call



Tap triple (L/R)

Activate the voice assistant



Voice assistant



Tap triple (L)

Noise cancelling control



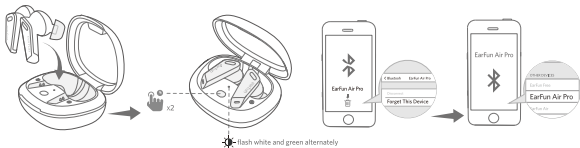
Noise Reduction
Ambient sound
Normal



8 Reset and Reconnecting

If you fail to build connection between two earbuds, or between earbuds and Bluetooth device, please try the following steps:

1. Place both earbuds into the charging case.
2. Keep the charging case open and double press the charging case button, the pairing indicator will flash white rapidly, just waiting for the flash white transfer to flash white and green alternately, then earbuds have been reset successfully.
3. Delete the old connection from the Bluetooth device and reconnect "EarFun Air Pro".



9 Troubleshooting

Q: Can I use both earbuds separately?

A: Yes, each earbud could be used independently.

Q: The earbuds are turned on, but it doesn't connect to my device?

A: To connect the earbuds to your device, please check if the Bluetooth of the device is on first, then select "EarFun Air Pro" on the Bluetooth list to get paired. If the earbuds still can't connect to your device, please try to reset it, or contact our customer support

Q: Why the connection is not stable and cuts out intermittently?

A: Please make sure there are no objects between the earbuds and your Bluetooth device, and make sure there is no radio or WIFI interference nearby.

Q: What is the range of Bluetooth earbuds?

A: Bluetooth earbuds have maximum range of 49 feet (15m, no obstacle). However, the actual range will depend on usage and environment

Q: Is there volume control on the earbuds?

A: No, please control the volume with the Bluetooth device.

Q: My earbuds will not switch on.

A: Please recharge it and make sure it has enough battery power. If it is fully charged and still nothing happens or if you are not able to charge the unit, please contact our customer support for warranty cover.

Q: Is the charging case waterproof?

A: No, the earbuds are IPX5 sweat & waterproof, but the charging case is not waterproof.

Q: Will the earbuds shut off automatically?

A: The earbuds will remain on as long as they are connected to a device. If no audio is in use, they will enter power-saving mode and wake up once audio is played. If the earbuds are not connected with any devices, they will automatically shut off in 60 minutes.

① パッケージ内容

EarFun Air Proイヤホン本体



USB-C ケーブル



充電ケース



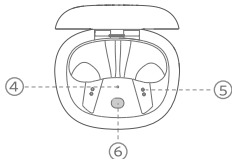
イヤークッション (S/M/L)



取扱説明書



② 各部名称



① タップセンサーと有効範囲

② マイク

③ 充電端子

④ ペアリングランプ

⑤ イヤホン収納部

⑥ 設定ボタン

⑦ USB-C充電端子

⑧ 充電ケース

⑨ 充電ランプ

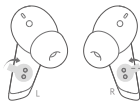
③ 充電する

1. 蓋の開閉を行う時に、充電ランプが点灯します。
2. ご使用になる前に、イヤホンの充電端子の表の保護シートを剥がしてください。
3. ご購入後まずはじめに、イヤホンと充電ケースをフル充電してください。
4. イヤホンを充電する前に、必ず充電ケースの蓋を開けてください。
5. 充電する前に、イヤホンとUSB-C充電端子を完全に乾かしてください。



蓋の開閉

- ☀ 赤点滅3回 > 60%
- ☀ 赤点滅2回 > 30%
- ☀ 赤点滅1回 > 5%
- ☀ すばやく赤点滅1回 < 5% 充電してください。



ご使用になる前に、保護シートを剥がしてください。

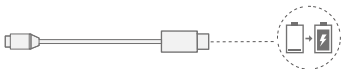
- ❶ ご注意：初めてご使用になる際、イヤホンを充電ケースに取り付けて30秒以上充電してから、イヤホンを起動してください。



USB-Cケーブルを奥までしっかり差し込んでください。



- ☀ 赤色点灯-充電中
- ☀ 消灯-充電完了

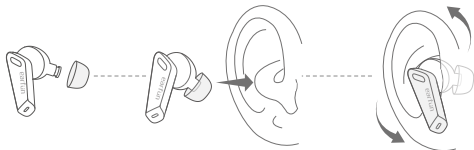


④ 仕様

Bluetoothバージョン	V5.0
Bluetooth 周波数	2.402GHz-2.48GHz
対応Bluetoothプロファイル	A2DP、AVRCP、HFP、HSP
通信距離	最大15m（人体、金属、壁などの障害物や電波状態によって変動します）
バッテリー容量	60mAh x 2（イヤホン）、500mAh（充電ケース）
充電時間	1.5時間（イヤホン）、2時間（充電ケース）
電池持続時間	連続音楽再生：ノーマルモード-最大9時間(充電ケースを使用すれば最大32時間)、ANCモード-最大7時間(充電ケースを使用すれば最大25時間) 連続通話：最大6時間(充電ケースを使用すれば最大21時間) ご注意：音量やオーディオ内容などにより短くなる場合があります。
入力	5V --- 1A
サイズ	67mm x 55mm x 31mm
重量	約53g（充電ケース+イヤホン）
防水規格	IPX5(充電ケースは防水仕様ではありません)

⑤ 装着方法について

※ご注意：イヤホンが正しく装着されていない場合は、ノイズキャンセル効果が得られません。



- 1.最適なイヤピースを選んでください。
- 2.イヤホンのL側とR側を確認します。
- 3.イヤホンをゆっくり回転して、耳の中に挿入します。
- 4.装着感が良くなるように、イヤホンの位置を調整します。

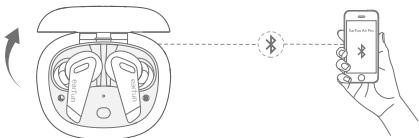
6 Bluetooth接続をする

1. 初めて機器登録(ペアリング)する

ステップ1：充電ケースの蓋を開けると、自動的に電源がオンになり、ペアリングモードになります。

ステップ2：スマートフォンでBluetooth機能をオンにしてください。

ステップ3：「EarFun Air Pro」をタップしてください。（パスキーを要求された場合は0000を入力してください。）



ご注意：

- 近くに前回接続していたBluetooth機器があるときは、充電ケースの蓋を開けると、自動的に本機と接続されます。
- 電源が入った状態でBluetooth接続されていない場合、前回接続していたBluetooth機器で「EarFun Air Pro」(接続済み)をタップすれば、再接続します。
- 左右いずれかのイヤホンを単独で使用できます。

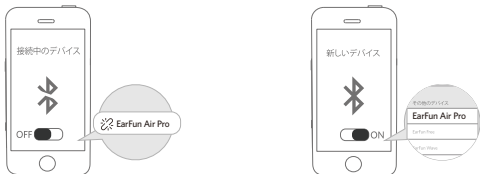
2. 新しいBluetooth機器と接続する

方法A：

ステップ1. Bluetooth接続中に、Bluetooth機器のBluetooth機能をオフにして、ペアリングが解除されます。

※左右のランプが青点減ると、本機がペアリングモードになります。”

ステップ2. 新しいBluetooth機器のBluetooth機能をオンにして、「EarFun Air Pro」をタップします。

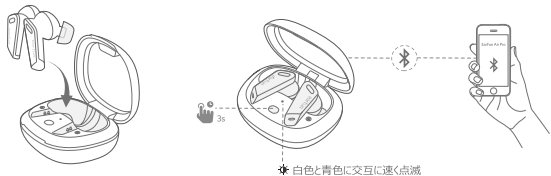


方法B:

ステップ1. イヤホンを充電ケースに戻して、設定ボタンを約3秒間押し続けてください。

※ペアリングランプが白色と青色に交互に速く点滅すると、本機がペアリングモードになります。

ステップ2. 新しいBluetooth機器でBluetooth機能をオンにして、「EarFun Air Pro」をタップします。



3. オートパワーオフ機能

本製品は、電源がONの状態でも60分間「接続待ち」状態が続くと自動的に電源がOFFになります。

7 ボタン操作について

ご注意: EarFun Air Proには加速度センサーが内蔵されており、タップセンサーをタップしてイヤホンをコントロールできます。タップセンサーを指で軽く触れるだけでは正常に動作できません。

タッチセンサーの有効範囲

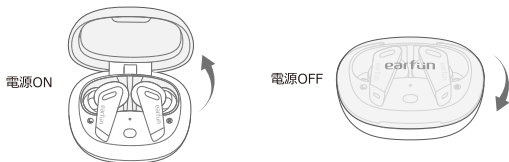
〈タッチセンサーの使い方〉

親指と中指で本機を支えて、人差し指の腹で触れて操作してください。



電源ON：充電ケースの蓋を開けると、自動的に電源がオンになります。

電源OFF：イヤホンを充電ケースに戻して、蓋を閉じると、自動的に電源がオフになります。



音楽再生



再生/一時停止



☞ x2 ダブルタップする(R)

曲送り



☞ x3 3回タップする(R)

※0.5秒以内に完了してください。

ハンズフリー通話



電話を受ける/切る



☞ x2 ダブルタップする(L/R)

着信拒否



音声アシストの起動／解除

音声アシスト機能



ノイズキャンセリング機能を使う

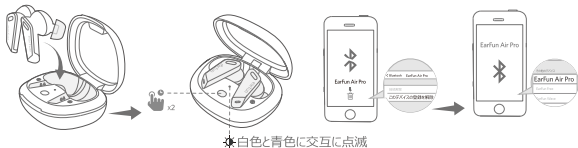
アクティブノイズキャンセリング/外音取り込みモード/ノーマルモードの切り替え



⑧ リセットする

イヤホンとBluetooth機器間または左右のイヤホン間のBluetooth接続がうまくできない場合は、次の手順で解決方法をご確認ください。

- 1.両方のイヤホンを充電ケースに入れてください。
- 2.ケースの蓋を開けたまま、設定ボタンを2回短押ししてください。
※リセットが完了すると、ペアリングランプがすばやく白点滅してから白色と青色に交互に点滅します。
- 3.スマートフォンで「EarFun Air Pro」の登録を解除してからペアリングしなおしてください。



9 お手入れのしかた

- 本機に水分(特に汗など)がついたまま充電すると、故障の原因となります。ご使用後は、すみやかに汗や水を拭き取ってください。
- マイク穴に水が入ったままになると腐食の原因となるので、マイク穴を下に向け、乾いた布などに軽く叩くように当ててください(5回程度)。
- イヤホンの表面の汚れは、柔らかい布でから拭きしてください。汚れがひどいときは、うすい中性洗剤溶液でしめらせた布で拭いてください。シンナー、ベンジン、アルコールなどは表面の仕上げをいためるので使わないでください。
- ほかに疑問点や問題点がある場合は、EarFunの相談窓口にご相談ください。

水が浸入する可能性のある箇所



10 故障かなと思ったら

イヤホンとスマートフォンがペアリングできない。

次の手順で解決方法をご確認ください。

- スマートフォンの Bluetooth機能をオフしてから再度オンにしてください。
- イヤホンと同梱の充電ケースに取り付けて再起動してください。
- イヤホンをリセットしてください。

Bluetooth通信中にイヤホンからノイズや音切れが発生する。

- Bluetooth接続中はイヤホンを手などで覆わないようにしてください。
- スマートフォンで音楽を聞いているときは、不要なアプリをシャットダウンしたり、スマートフォンを再起動すると改善される場合があります。
- 互換性が悪い可能性があります。ほかのBluetoothオーディオ機器に接続してみてください。
- 上記の方法をお試しいただいても症状が改善されない場合、イヤホンをリセットしてください。

イヤホンを充電できない。

次の手順で解決方法をご確認ください。

- 歯間ブラシ/乾いた柔らかい布で包まれた爪楊枝で、イヤホンと充電ケースの充電端子についた汚れをやさしく取り除いてください。
- イヤホンを充電ケースから外して、正しく充電ケースに取り付け直してください。
- イヤホンを充電ケースに取り付けてから、少し力を入れてイヤホンを押してください。
- 充電ケースのバッテリー残量があるかをご確認ください。

充電ケースを充電できない。

- 同梱のUSB Type-Cケーブルを奥までしっかり差し込んでください。
- お手持ちのUSB Type-Cケーブルで試してください。

Bluetooth通信中に片方のイヤホンが再生できない。(左右間の通信品質低下)

- 片方のイヤホンだけ長時間使用したら、もう片方のイヤホンの電源が入っても、接続されない場合があります。両方のイヤホンに充電ケースに取り付けて再起動してください。
- 周囲の電磁波環境(家電製品、防犯ゲートなど)の影響により、接続が途切れることがあります。イヤホンをリセットして再起動してください。

スマートフォンの音量を最大にしてもイヤホンの音が小さい。

- 汚れが溜まりやすいフィルターとイヤピースを掃除してください。
- 本製品はイヤホン本体で音量調節ができるため、ご利用のBluetooth機器はAndroidシステムの場合、Android側の仕様により、接続されるBluetoothイヤホン（音量調整機能付き）とAndroid機器でそれぞれ音量を調整することができます。開発者向けオプションを開き、「絶対音量を無効にする」という機能をオンにしてください。

アフターサービス

- 保証期間：お買い上げ日より18ヶ月間
※お問い合わせの際は、できるだけ詳しい内容をご注文番号をお知らせください。

EarFun相談窓口

メールでのお問い合わせ：service@myearfun.com
公式サイト（www.myearfun.com/jp）
よくある質問（FAQ）などの製品情報詳細はを参照してください。
公式FBページ（@EarFunAudio）

1 Was ist in der Box

EarFun Air Pro



das Ladeetui



Ohrstöpsel (S, M, L)



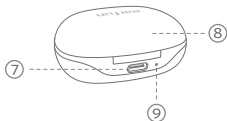
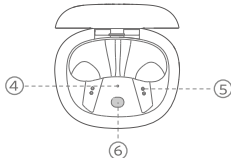
USB-C-Kabel



Bedienungsanleitung



2 Produktdiagramm



- ① Tippen Regelzone ② Mikrophon ③ Ladeschütz ④ Kopplungsanzeige
- ⑤ Ladedock ⑥ Schaltfläche vom Ladeetui ⑦ USB-C-Ladeanschluss ⑧ Ladeetui
- ⑨ Anzeige des Ladeetuis

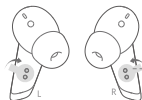
3 Aufladen

1. Öffnen oder schließen Sie das Ladeetui, um die LED-Batterieanzeige zu aktivieren.
2. Entfernen Sie die Folie an den Kopfhörern, wenn Sie diese zum ersten Mal aus dem Ladeetui nehmen.
3. Laden Sie sowohl die Kopfhörer als auch das Ladeetui vor dem ersten Gebrauch vollständig auf.
4. Das Ladeetui sollte geschlossen sein, damit die Kopfhörer aufgeladen werden können.
5. Trocknen Sie die Kopfhörer und den USB-C-Anschluss vor dem Aufladen vollständig ab.



Öffnen oder schließen

- ☀ Roter Blitz 3 Mal > 60%
- ☀ Roter Blitz 2 Mal > 30%
- ☀ Roter Blitz 1 Mal > 5%
- ☀ Roter Blitz 1 Mal schnell < 5% Bitte aufladen



Entfernen Sie die Folie bei der erstmaligen Verwendung

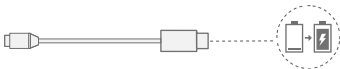
- ⓘ Hinweis: Bei der ersten Verwendung lassen Sie bitte die Kopfhörer im Ladeetui 30s aufladen, um die Kopfhörer zu aktivieren.

USB-C-Kabel zum Aufladen anschließen



- ☀ Rotes Licht an -Laden
- ☀ Rotes Licht aus -Laden abgeschlossen

Erstmilige Verwendung

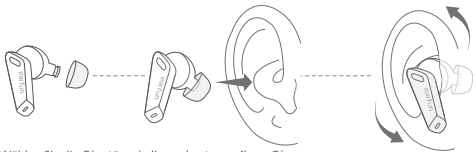


4 Spezifikationen

Bluetooth-Version	V5.0
Bluetooth-Frequenz	2.402GHz-2.48GHz
Bluetooth-Profil	A2DP, AVRCP, HFP, HSP
Maximaler Betriebsbereich	15m(ohne Hindernis)
Batteriekapazität	60mAh x 2 (Kopfhörer); 500mAh (Ladeetui)
Ladezeit	1,5 Stunden (für Kopfhörer); 2 Stunden (für Ladeetui über USB-C)
Spielzeit	ANC AUS - Bis zu 9 Stunden, insgesamt 32 Stunden mit dem Ladeetui; (variiert je nach Lautstärkepegel und Audioinhalt) ANC EIN - Bis zu 7 Stunden, insgesamt 25 Stunden mit dem Ladeetui; (variiert je nach Lautstärkepegel und Audioinhalt)
Input	5V==1A
Abmessungen	67 mm x 55 mm x 31 mm
Gewicht	53g

5 Wie man anpasst

Hinweis: Wenn die Kopfhörer nicht richtig getragen werden, kann dies den Noise Cancelling-Effekt beeinträchtigen.

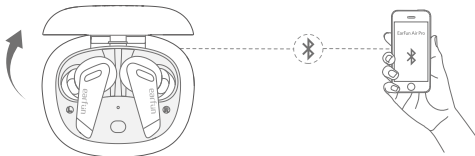


1. Wählen Sie die Ohrstöpsel, die am besten zu Ihren Ohren passen.
2. Identifizieren Sie die linke und rechte Kopfhörer.
3. Setzen Sie die Kopfhörer in den Gehörgang Ihrer Ohren ein.
4. Drehen Sie die Kopfhörer um und suchen Sie die bequemste Position.

6 Kopplung Ihrer Kopfhörer

1. Erstmalige Kopplung mit Gerät

- Schritt 1: Öffnen Sie das Ladeetui, die Kopfhörer schalten sich automatisch ein und gehen in den Kopplungsmodus.
Schritt 2: Aktivieren Sie Bluetooth auf Ihrem Bluetooth-fähigen Gerät und suchen Sie nach anderen Bluetooth-Geräten.
Schritt 3: Wählen Sie "EarFun Air Pro" aus der Liste der angezeigten Bluetooth-Geräte (geben Sie '0000' ein, falls ein Passwort erforderlich ist).



Hinweise:

- Die Kopfhörer werden automatisch mit dem zuletzt verbundenen Gerät verbunden, wenn das Etui geöffnet ist.
- Jeder Kopfhörer kann unabhängig verwendet werden.

2. Mit einem neuen Gerät verbinden

Option A

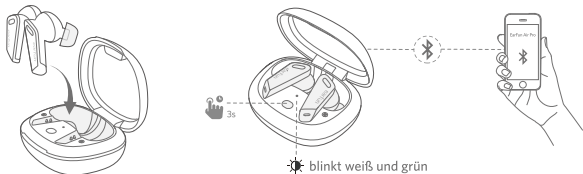
- Schritt 1. Schließen Sie die Kopfhörer an das Bluetooth-fähige Gerät an, wenn es angeschlossen ist. Die Kopfhörer verliert die Bluetooth-Verbindung zum aktuellen Gerät und geht in den Kopplungsmodus über.
Schritt 2. Suchen Sie die Kopfhörer am neuen Gerät und stellen Sie eine Verbindung her.



Option B

Schritt 1. Setzen Sie beide Kopfhörer wieder in das Ladeetui ein und halten Sie den Deckel offen. Halten Sie dann den Knopf des Ladeetuis 3 Sekunden lang gedrückt, bis die Kopplungsanzeige am Ladeetui abwechselnd und schnell weiß und grün blinkt.

Schritt 2. Suchen Sie das neue Gerät und verbinden Sie es.



7 Funktionen

Hinweis: EarFun Air Pro hat einen eingebauten Beschleunigungssensor für das Tippen zur Steuerung der Kopfhörer. Eine sanfte Berührung ist unmöglich, um sie zu steuern.



Leichte Berührung

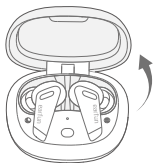


Tippen

Ein-/Ausschalten

Öffnen Sie das Ladeetui, die Kopfhörer schalten sich automatisch ein. Setzen Sie die Kopfhörer wieder in das Ladeetui ein, Schließen Sie das Etui, und die Kopfhörer schalten sich automatisch aus.

Einschalten



Ausschalten



Musik abspielen



Wiedergabe/Pause



Zweimal tippen (R)

Nächster Titel



Dreifach tippen (R)

Freihändiges Telefonieren



Anruf entgegennehmen/beenden



Zweimal tippen (L/R)

Anruf ablehnen



Dreifach tippen (L/R)

Sprachassistenten aktivieren



Sprachassistent



Dreifach tippen(L)

Noise cancelling steuern

Lärmreduzierung
Umgebungsgeräusch
Normal



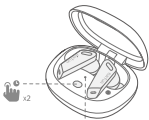
x2

Zweimal tippen (L)

8 Zurücksetzen und Wiederverbinden

Wenn Sie keine Verbindung zwischen zwei Kopfhörern oder zwischen Kopfhörern und Bluetooth-Gerät herstellen können, versuchen Sie bitte die folgenden Schritte:

1. Setzen Sie beide Kopfhörer in das Ladeetui ein
2. Halten Sie das Ladeetui offen und drücken Sie zweimal die Taste des Ladeetuis, die Pairing-Anzeige blinkt schnell weiß und wartet nur darauf, dass die Übertragung des Blitzlichtweiß abwechselnd weiß und grün blinkt, dann sind die Kopfhörer erfolgreich zurückgesetzt worden.
3. Entfernen Sie die alte Verbindung vom Bluetooth-Gerät und schließen Sie „EarFun Air Pro“ wieder an.



abwechselnd weiß und grün blinkt



9 Fehlerbehebung

F: Kann ich beide Kopfhörer separat verwenden?

A: Ja, jeder Kopfhörer kann unabhängig verwendet werden.

F: Die Kopfhörer werden eingeschaltet, aber es lässt sich nicht an mein Gerät anschließen?

A: Um die Kopfhörer mit Ihrem Gerät zu verbinden, prüfen Sie bitte zunächst, ob die Bluetooth-Funktion des Geräts eingeschaltet ist, und wählen Sie dann 'EarFun Air Pro' in der Bluetooth-Liste, um eine Verbindung herzustellen. Wenn die Kopfhörer immer noch keine Verbindung mit Ihrem Gerät herstellen können, versuchen Sie bitte, es zurückzusetzen, oder wenden Sie sich an unseren Kundensupport.

F: Warum ist die Verbindung nicht stabil und bricht zeitweise ab?

A: Stellen Sie bitte sicher, dass sich keine Gegenstände zwischen den Kopfhörern und Ihrem Bluetooth-Gerät befinden und stellen Sie sicher, dass keine Radio- oder WiFi-Interferenzen in der Nähe sind.

F: Wie weit ist die Reichweite von Bluetooth-Kopfhörern?

A: Bluetooth-Kopfhörer haben eine maximale Reichweite von 15 m, ohne Hindernisse. Die genaue Reichweite hängt jedoch von der Verwendung und der Umgebung ab.

F: Gibt es einen Lautstärkereglern an den Kopfhörern?

A: Nein. Bitte regeln Sie die Lautstärke mit dem Bluetooth-Gerät.

F: Meine Kopfhörer lassen sich nicht einschalten.

A: Bitte laden Sie sie wieder auf und stellen Sie sicher, dass die Batterie genügend Leistung hat. Wenn er vollständig aufgeladen ist und immer noch nicht funktioniert oder wenn Sie das Gerät nicht aufladen können, wenden Sie sich bitte an unseren Kundensupport, um Garantieleistungen zu erhalten.

F: Ist das Ladeetui wasserdicht?

A: Nein, die Kopfhörer sind IPX5-Schweiß & wasserdicht, aber das Ladeetui ist nicht wasserdicht.

F: Werden sich die Kopfhörer automatisch abschalten?

A: Die Kopfhörer bleiben eingeschaltet, solange sie an ein Gerät angeschlossen sind. Wenn kein Audio läuft, gehen sie in den Energiesparmodus und wachen auf, sobald Audio wiedergegeben wird. Wenn die Kopfhörer nicht an ein Gerät angeschlossen sind, schalten sie sich nach 60 Minuten automatisch ab.

1 Contenu de la boîte

EarFun Air Pro



Boîtier de charge



Emboutis auriculaires (S, M, L,)



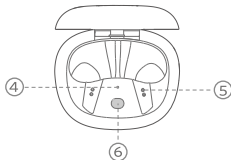
Câble USB-C



Manuel de l'Utilisateur



2 Diagramme de produit



- ① Contrôle du tap ② Microphone ③ Contacteur de charge ④ Instructions de couplage
 ⑤ Station de charge ⑥ Bouton du boîtier de charge ⑦ Port de charge USB-C ⑧ Boîtier de charge
 ⑨ Indicateur de boîtier de charge

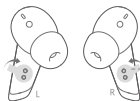
3 Mise en charge

1. Ouvrez ou fermez le boîtier de charge pour activer l'indicateur de batterie LED.
2. Retirez le film sur les écouteurs lorsque vous les sortez pour la première fois de l'étui de chargement.
3. Chargez complètement les écouteurs et le boîtier de charge avant la première utilisation.
4. Le boîtier de charge doit être proche pour que les écouteurs puissent commencer à se charger.
5. Séchez complètement les écouteurs et le port USB avant de les charger.



Ouvrir ou fermer

- ☼ Clignotement rouge 3 fois > 60%
- ☼ Clignotement rouge 2 fois > 30%
- ☼ Clignotement rouge 1 fois > 5%
- ☼ Clignotement rouge 1 fois rapidement < 5% Veuillez charger



Enlever le film pour la première utilisation

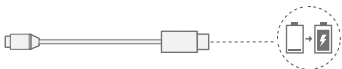
- !** Note: Lors de la première utilisation, veuillez charger les écouteurs pendant 30 secondes pour l'activer.

Connectez le câble USB pour le chargement



- ☼ Feu rouge sur -Charge
- ☼ Feu rouge éteint -Chargement terminé

Première utilisation

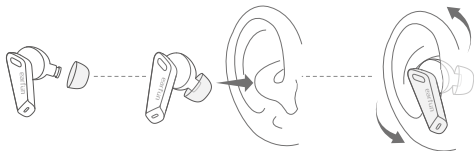


4 Specifications

Version Bluetooth	V5.0
Fréquence Bluetooth	2.402GHz-2.48GHz
Profil Bluetooth	A2DP, AVRCP, HFP, HSP
Portée maximale de travail	15 m (sans obstacle)
Capacité de la batterie	60mAh x 2 (écouteurs); 500mAh (boîtier de charge)
Temps de charge	1,5 heure (pour les écouteurs); 2 heures (pour charger le boîtier via USB-C)
Autonomie	ANC Arrêt - Jusqu'à 9 heures, soit 32 heures au total avec le dossier d'accusation ; (varie en fonction du niveau de volume et du contenu audio) ANC Marche - Jusqu'à 7 heures, au total 25 heures avec le dossier d'accusation ; (varie selon le niveau de volume et le contenu audio)
Entrée	5V==1A
Dimensions	67mm x 55mm x 31mm
Poids	53g

5 Comment ajuster

Remarque: si les écouteurs ne sont pas portés correctement, cela peut affecter l'effet antibruit.



1. Choisissez les embouts qui conviennent le mieux à vos oreilles.
2. Identifiez les écouteurs gauche et droit.
3. Insérez les écouteurs dans le canal de vos oreilles
4. Tournez et trouvez la position la plus confortable.

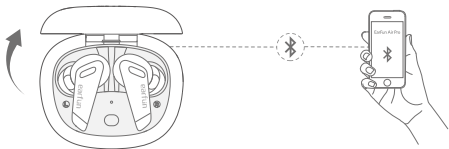
6 Coupler vos écouteurs

1. Premier jumelage avec l'appareil

Étape 1: Ouvrez le boîtier de chargement, les écouteurs s'allumeront automatiquement et entreront en mode de jumelage.

Étape 2: Activez Bluetooth sur votre appareil compatible Bluetooth, et recherchez d'autres appareils Bluetooth.

Étape 3: Sélectionnez « EarFun Air Pro » dans la liste des appareils Bluetooth affichés (si un mot de passe est nécessaire, tapez «0000»).



Remarques:

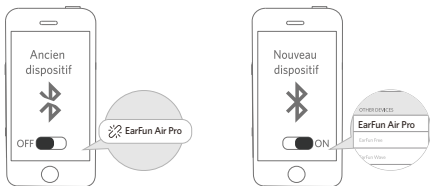
- Les écouteurs se connectent automatiquement à l'appareil avec lequel ils ont été appariés pour la dernière fois lorsque le boîtier est ouvert.
- Chaque écouteur peut être utilisée indépendamment.

2. Connectez-vous à un nouvel appareil

Option A

Étape 1. Dissociez l'écouteur de l'appareil compatible Bluetooth lorsqu'il est connecté. L'écouteur perdra la connexion Bluetooth avec l'appareil actuel et passera en mode de jumelage.

Étape 2. Recherchez le nouvel appareil et connectez-vous.



Option B

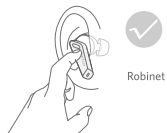
Étape 1. Remettez les deux écouteurs dans le boîtier de charge et laissez le couvercle ouvert, puis appuyez et maintenez le bouton du boîtier de charge pendant 3 secondes jusqu'à ce que le voyant d'appariement sur le boîtier de charge clignote en blanc et en vert alternativement et rapidement.

Étape 2. Recherchez le nouveau périphérique et connectez-vous.



7 Fonctions

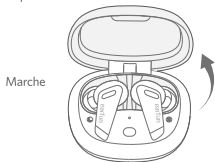
Hinweis: EarFun Air Pro hat einen eingebauten Beschleunigungssensor für das Tippen zur Steuerung der Kopfhörer. Eine sanfte Berührung ist unmöglich, um sie zu steuern.



Marche / Arrêt

Ouvrez le boîtier de chargement, les écouteurs s'allumeront automatiquement.

Replacez les écouteurs dans le boîtier de chargement et fermez le boîtier, les écouteurs s'éteindront automatiquement.

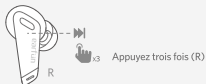


Jouer de la musique

Jouer / pause



Piste suivante

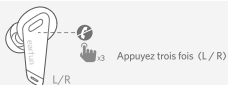


Conversation mains libres

Répondre / terminer un appel



Refuser un appel



Activer l'assistant vocal

Assistant vocal



Contrôle de suppression du bruit



Réduction du bruit
Son ambiant
Normal



x2 Appuyez deux fois (L)

8 Réinitialisation et reconnexion

Si vous ne parvenez pas à établir une connexion entre deux écouteurs ou entre les écouteurs et le périphérique Bluetooth, veuillez essayer les étapes suivantes:

1. Placez les deux écouteurs dans l'étui de chargement.
2. Gardez l'étui de chargement ouvert et appuyez deux fois sur le bouton du boîtier de charge, l'indicateur d'appariement clignotera rapidement en blanc, en attendant que le transfert blanc flash clignote alternativement en blanc et en vert, les écouteurs ont été réinitialisés avec succès.
3. Supprimez l'ancienne connexion de l'appareil Bluetooth et reconnectez «EarFun Air Pro».



clignote alternativement en blanc et en vert



9 Dépannage

Q : Puis-je utiliser les deux écouteurs séparément ?

R : Oui, chaque écouteur peut être utilisé indépendamment.

Q : Les écouteurs sont allumés, mais ils ne se connectent pas à mon appareil ?

R : Pour connecter les écouteurs à votre appareil, veuillez d'abord vérifier si la fonction Bluetooth de l'appareil est activée, puis sélectionnez "EarFun Air Pro" dans la liste Bluetooth pour être jumelé. Si les écouteurs ne peuvent toujours pas se connecter à votre appareil, veuillez essayer de le réinitialiser ou contactez notre service clientèle.

Q : Pourquoi la connexion n'est pas stable et se coupe par intermittence ?

R : Veuillez vous assurer qu'il n'y a aucun objet entre les écouteurs et votre appareil Bluetooth, et qu'il n'y a aucune interférence radio ou WIFI à proximité.

Q : Quelle est la portée des écouteurs Bluetooth ?

R : Les écouteurs Bluetooth ont une portée maximale de 15 m (49 pieds). Toutefois, la portée réelle dépend de l'utilisation et de l'environnement.

Q : Les écouteurs sont-ils dotés d'un contrôle du volume ?

R : Non, veuillez contrôler le volume avec l'appareil Bluetooth.

Q : Mes écouteurs ne s'allument pas.

R : Veuillez les recharger et vous assurer qu'ils ont suffisamment de batterie. S'il est complètement chargé et qu'il ne se passe toujours rien ou si vous ne pouvez pas le recharger, veuillez contacter notre service clientèle pour obtenir une garantie.

Q : Le boîtier de chargement est-il étanche ?

R : Non, les écouteurs sont étanches à la sueur IPX5 &, mais le boîtier de chargement n'est pas étanche.

Q : Les écouteurs s'éteignent-ils automatiquement ?

R : Les écouteurs restent allumés tant qu'ils sont connectés à un appareil. Si aucun son n'est utilisé, elles se mettent en mode d'économie d'énergie et se réveilleront une fois que le son aura été joué. Si les écouteurs ne sont connectés à aucun appareil, ils s'éteignent automatiquement dans les 60 minutes.

1 Qué hay en la caja

EarFun Air Pro



Estuche de carga



Almohadillas (S, M, L)



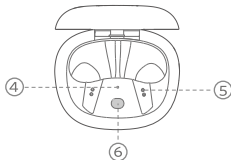
Cable USB-C



Manual de usuario



2 Diagrama del producto



- ① Zona de control táctil ② Micrófono ③ Contacto de carga ④ Indicador de emparejamiento
 ⑤ Base de carga ⑥ Botón del estuche de carga ⑦ Puerto de carga USB-C ⑧ Estuche de carga
 ⑨ Indicador del estuche carga

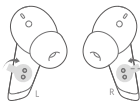
3 Cargado

1. Ouvrez ou fermez le boîtier de charge pour activer l'indicateur de batterie LED.
2. Retirez le film sur les écouteurs lorsque vous les sortez pour la première fois de l'étui de chargement.
3. Chargez complètement les écouteurs et le boîtier de charge avant la première utilisation.
4. Le boîtier de charge doit être proche pour que les écouteurs puissent commencer à se charger.
5. Séchez complètement les écouteurs et le port USB-C avant de les charger.



Abrir o cerrar

- Parpadeo rojo 3 veces > 60%
- Parpadeo rojo 2 veces > 30%
- Parpadeo rojo 1 veces > 5%
- Parpadeo rojo 1 veces rápidamente < 5% Por favor carguelo



Quitar la película para la primera vez que se use

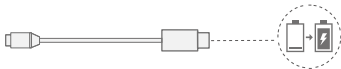
- ⓘ Nota: Para el primer uso, por favor cargue los auriculares durante 30 segundos para activarlo.

Contacte el cable USB-C para cargar



- Luz roja encendida -Cargando
- Luz roja apagada -Carga completa

La primera vez que se utiliza

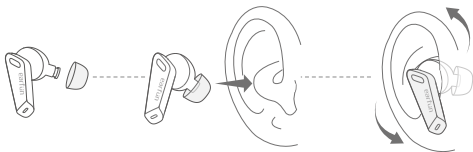


4 Specifications

Versión de Bluetooth	V5.0
Frecuencia Bluetooth	2.402GHz-2.48GHz
Perfil de Bluetooth	A2DP, AVRCP, HFP, HSP
Alcance máximo de funcionamiento	15 m (sin obstáculos)
Tamaño de la batería	60mAh x 2(auriculares); 500mAh(estuche de carga)
Tiempo de carga	1,5 horas (para auriculares); 2 horas (para cargar el estuche a través de USB-C)
Autonomía	ANC Apagado - Hasta 9 horas, totalmente 32 horas con el estuche de carga; (varía según el nivel de volumen y el contenido de audio) ANC Encendido - Hasta 7 horas, totalmente 25 horas con el maletín de carga; (varía según el nivel de volumen y el contenido de audio)
Entrada	5V=1A
Dimensiones	67mm x 55mm x 31mm
Peso	53g

5 Cómo colocar

Nota: Si los auriculares no están colocados correctamente, puede afectar negativamente a la cancelación de audio.



1. Elija las almohadillas que mejor se adapten a sus oídos.
2. Identifique los auriculares izquierdo y derecho.
3. Inserte los auriculares en sus oídos.
4. Gírelos y encuentre la posición más cómoda.

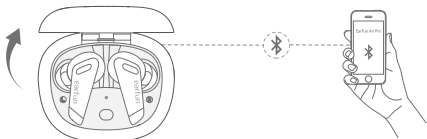
6 Emparejamiento de los auriculares

1. Primer emparejado del dispositivo

Paso 1: abra el estuche de carga, los auriculares se encenderán automáticamente y entrarán en modo de emparejamiento.

Paso 2: active el Bluetooth de su dispositivo y busque otros dispositivos Bluetooth.

Paso 3: Seleccione "EarFun Air Pro" de la lista de dispositivos Bluetooth que se muestran (si necesita una contraseña, escriba '0000').



Notas:

- Los auriculares se conectarán automáticamente al último dispositivo con el que se emparejaron al abrir la carcasa.
- Cada auricular se puede usar de forma independiente.

2. Conectar a un dispositivo nuevo

Opción A

Paso 1. Desvincule los auriculares del dispositivo Bluetooth al que estén conectados. Los auriculares perderán la conexión Bluetooth con el dispositivo actual y entrarán en modo de emparejamiento.

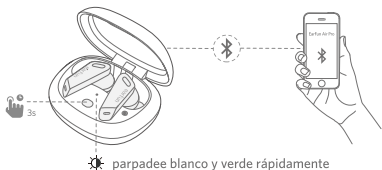
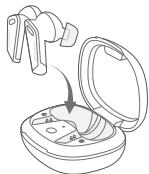
Paso 2. Busque en el nuevo dispositivo y conéctelos.



Opción B

Paso 1. Coloque ambos auriculares en el estuche de carga y mantenga la tapa abierta, entonces mantenga pulsado el botón del estuche durante tres segundos hasta que el indicador de emparejamiento parpadee blanco y verde rápidamente.

Paso 2. Busque el nuevo dispositivo y conéctelo.



parpadee blanco y verde rápidamente

7 Fonctions

Nota: EarFun Air Pro tiene un sensor acelerómetro para golpear para controlar los auriculares. Un ligero toque no podrá controlarlos.



Ligero toque

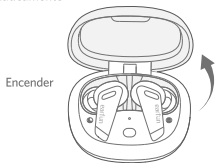


Grifo

Encender/Apagar

Abra el estuche de carga y los auriculares se encenderán automáticamente.

Ponga los auriculares otra vez en el estuche de carga. Cierre el estuche y los auriculares se apagarán automáticamente.



Reproducir música



Reproducir/pausar



Pulse dos veces(R)

Siguiente canción



Pulse tres veces(R)

Conversación manos libres



Responder / finalizar una llamada



Pulse dos veces(L/R)

Rechazar una llamada



Pulse tres veces(L/R)

Activar el asistente de voz



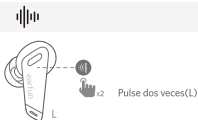
Asistente de voz



Pulse tres veces(L)

Control de la cancelación de sonido

Reducción de ruido
Sonido ambiental
Normal



8 Restablecer y volver a conectar

Si no logra establecer una conexión entre los dos auriculares o entre los auriculares y el dispositivo Bluetooth, siga los siguientes pasos:

1. Coloque los auriculares en el estuche de carga.
2. Mantenga abierto el estuche de carga y presione dos veces su botón, el indicador de emparejamiento parpadeará rápidamente en blanco, solo espere a que el parpadeo blanco cambie a un parpadeo de color blanco y verde alternativamente, una vez hecho, los auriculares se habrán reiniciado con éxito.
3. Elimine la conexión anterior del dispositivo Bluetooth y vuelve a conectar a "EarFun Air Pro".



9 Solución de problemas

P: ¿Puedo usar ambos auriculares por separado?

R: Sí, cada auricular puede ser usado independientemente.

P: ¿Los auriculares están encendidos, pero no se conectan a mi dispositivo?

R: Para conectar los auriculares al dispositivo, comprueba si el Bluetooth del dispositivo está activado al principio y, a continuación, selecciona "EarFun Air Pro" en la lista de Bluetooth para emparejarlo. Si los auriculares siguen sin poder conectarse al dispositivo, intenta restablecerlo o ponte en contacto con nuestro servicio de atención al cliente.

P: ¿Por qué la conexión no es estable y se corta de forma intermitente?

R: Asegúrate de que no haya ningún objeto entre los auriculares y el dispositivo Bluetooth, y asegúrate de que no haya interferencias de radio o WIFI cerca.

P: ¿Cuál es el alcance de los auriculares Bluetooth?

R: Los auriculares Bluetooth tienen un alcance máximo de 49 pies (15m, sin obstáculos). Sin embargo, el alcance real dependerá del uso y del entorno.

P: ¿Hay control de volumen en los auriculares?

R: No. Por favor, controla el volumen con el dispositivo Bluetooth.

P: Mis auriculares no se encienden.

R: Recárgalos y asegúrate de que la batería tenga suficiente carga. Si está completamente cargado y aún así no sucede nada o si no puede cargar la unidad, póngase en contacto con nuestro servicio de atención al cliente para obtener la cobertura de la garantía.

P: ¿El estuche de carga es impermeable?

R: No, los auriculares son IPX5 & a prueba de agua, pero el estuche de carga no es a prueba de agua.

P: ¿Se apagarán los auriculares automáticamente?

R: Los auriculares permanecerán encendidos mientras estén conectados a un dispositivo. Si no hay audio en uso, entrarán en modo de ahorro de energía y se despertarán una vez que se reproduzca el audio. Si los auriculares no están conectados a ningún dispositivo, se apagarán automáticamente en 60 minutos.

① 盒裝內容物

EarFun Air Pro 耳機



耳機充電盒



替換耳塞(S, M, L)



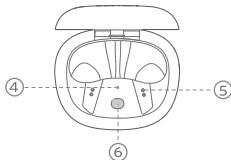
USB-C充電線



使用說明書



② 產品圖解



① 觸控區域

② 麥克風

③ 充電接點

④ 配對指示燈

⑤ 充電盒接點

⑥ 充電盒按鈕

⑦ USB-C充電插槽

⑧ 充電盒

⑨ 充電盒指示燈

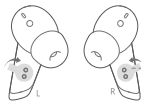
3 充電方式

1. 打開或關上充電艙，LED指示燈將會閃爍以顯示電量。
2. 首次將耳機從充電艙中取出時，請取下耳機上的膠膜。
3. 首次使用前，請將耳機和充電艙充滿電。
4. 必須將充電艙關上後才會開始為耳機充電。
5. 充電前，請確認耳機和USB-C充電插槽是乾燥的狀態。



打開或關上

- ✦ 紅燈閃爍3次 > 60%
- ✦ 紅燈閃爍2次 > 30%
- ✦ 紅燈閃爍1次 > 5%
- ✦ 紅燈快速閃爍1次 < 5% 請充電



初次使用時，請取下耳機上的膠膜。

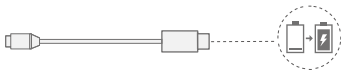
- ❶ 注意：初次使用時，請為耳機充電30秒以激活它。

連接USB-C充電線進行充電



- ✦ 紅燈亮起 - 正在充電
- ☀ 紅燈熄滅 - 充電完成

初次使用

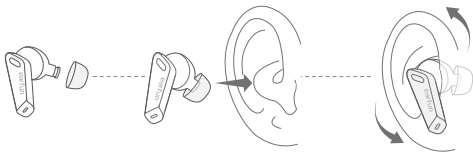


4 詳細規格

藍牙版本	V5.0
藍牙頻率	2.402GHz-2.48GHz
藍牙規範	A2DP, AVRCP, HFP, HSP
最大工作範圍	15m (無障礙物遮蔽)
電池容量	60mAh x 2 (耳機); 500mAh (充電盒)
耳機充電時間 充電盒充電時間	1.5小時 (用於耳機) 2小時 (USB-C 充電)
播放時間	ANC 關上-長達9小時, 含充電盒總計32小時 (依音量和使用狀況而異) ANC 打開-長達7小時, 含充電盒總計25小時 (依音量和使用狀況而異)
輸入	5V=1A
尺寸	67mm x 55mm x 31mm
重量	53g

5 如何佩戴

注意：如果未正確佩戴耳機，可能會影響降噪效果。



1. 選擇最適合您的耳朵的耳塞。
2. 確定左耳機和右耳機。
3. 將耳機插入耳道
4. 轉動耳機並找到最舒適的位置。

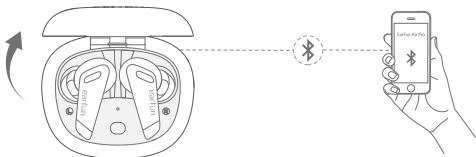
6 配對您的耳機

1. 第一次配對

步驟一：打開充電艙時將會自動開機，耳機將進入配對模式。

步驟二：在您要配對的裝置上開啟藍牙功能，並搜尋其他裝置。

步驟三：在藍牙裝置清單中選擇"EarFun Air Pro" (如需配對密碼,請輸入"0000")



注意:

- 耳機從充電艙中取出時將會自動連接至上一次配對的裝置。
- 左右兩耳皆可獨立使用

2. 連接至新的裝置

選項 A

步驟一：在裝置上中斷與耳機的連線，耳機失去藍芽連線後將進入配對模式。

步驟二：在新的裝置上搜尋並配對耳機。



選項B

步驟一：將耳機放回充電艙內，並保持充電艙蓋開啟。長按充電艙按鈕持續三秒，直到配對指示燈快速交替閃爍白燈和綠燈。

步驟二：在新的裝置上搜尋並配對耳機。



7 觸控功能

注意：EarFun Air Pro內建加速計，因此必須透過敲擊來控制耳機。輕觸的方式會無法控制耳機。



輕觸

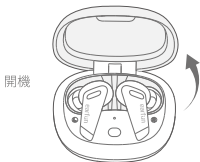


敲擊

開/關機

打開充電艙時，耳機將會自動開機。

將耳機放回充電艙並關上後，耳機將會自動關機。



開機



關機

播放音樂時

播放/暫停



下一首



通話時

接聽/掛斷電話



拒絕通話



啟動語音助理

語音助理



調整降噪模式

降噪模式
通透模式
一般模式



雙擊兩次 (左耳)

8 重置與重新連線

若您的耳機無法正常與裝置連線，或是兩耳間無法連線，請嘗試以下步驟：

1. 將耳機放回充電艙中
2. 保持充電艙開啟，然後連按兩次充電艙按鈕，配對指示燈將快速閃爍白燈。待燈號切換為白燈和綠燈交替閃爍表示耳機已成功重置。
3. 在裝置上刪除原有的連線設定，並重新連接"EarFun Air Pro"



9 疑難排除

Q：耳機的左/右耳能分開使用嗎？

A：可以，兩耳皆能獨立使用。

Q：耳機已經開機了，但沒有連接到我的裝置？

A：首先，請開啟您裝置上的藍牙功能，然後在藍牙裝置清單中選擇"EarFun Air Pro" 並配對。
若耳機仍然無法順利連線，請試著重置耳機後重新連線，或聯絡我們的客服尋求協助。

Q：連線不穩定，播放時斷斷續續

A：請確認耳機與您的裝置間沒有障礙物遮蔽，且沒有其他無線電或WiFi訊號干擾。

Q：耳機的使用距離有多遠？

A：EarFun Air Pro 的最大使用距離為15公尺，但仍需視使用環境而定。

Q：耳機上可以調整音量嗎？

A：無法。

Q：我的耳機無法開機。

A：請為耳機及充電艙充電。若充電後仍無法開機，或無法正常充電，請聯絡我們的客服尋求協助。

Q：充電艙有防水功能嗎？

A：沒有，耳機通過IPX5防水認證，但充電艙並無防水功能。

Q：耳機會自動關機嗎？

A：當連接至裝置時，耳機會持續保持開機。在沒有播放音樂或通話的狀態下，將會進入省電模式，並在您播放任何聲音時結束省電模式。若耳機未連接至任何裝置，將會在十分鐘後自動關機。

FCC Statement

Changes or modifications not expressly approved by the party responsible for compliance could void the user's authority to operate the equipment.

This equipment has been tested and found to comply with the limits for a Class B digital device, pursuant to Part 15 of the FCC Rules. These limits are designed to provide reasonable protection against harmful interference in a residential installation. This equipment generates uses and can radiate radio frequency energy and, if not installed and used in accordance with the instructions, may cause harmful interference to radio communications. However, there is no guarantee that interference will not occur in a particular installation. If this equipment does cause harmful interference to radio or television reception, which can be determined by turning the equipment off and on, the user is encouraged to try to correct the interference by one or more of the following measures:

- Reorient or relocate the receiving antenna.
- Increase the separation between the equipment and receiver.
- Connect the equipment into an outlet on a circuit different from that to which the receiver is connected.
- Consult the dealer or an experienced radio/TV technician for help.

This device complies with part 15 of the FCC rules. Operation is subject to the following two conditions:

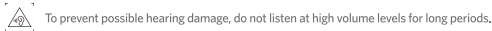
- (1) This device may not cause harmful interference.
- (2) This device must accept any interference received, including interference that may cause undesired operation.

CAUTION

Danger of explosion if battery is incorrectly replaced.

Replace only with the same or equivalent type.

the battery shall not be exposed to excessive heat such as sunshine, fire or the like



The Bluetooth® word mark and logos are registered trademarks owned by Bluetooth SIG, Inc. and any use of such marks by Earfun Technology(HK) Limited is under license.



Other trademarks and trade names are those of their respective owners.


EU Declaration of Conformity

EarFun Technologh(HK) Limited hereby declares that this equipment is in compliance with the essential requirements and other relevant provisions of Directive 2014/53/EU and RoHS 2011/65/EU Directive. The declaration of conformity may be consulted in the support section of our Web site, accessible from www.myearfun.com

NCC聲明：

取得審驗證明之低功率射頻器材，非經核准，公司、商號或使用者均不得擅自變更頻率、加大功率或變更原設計之特性及功能。低功率射頻器材之使用不得影響飛航安全及干擾合法通信；經發現有干擾現象時，應立即停用，並改善至無干擾時方得繼續使用。前述合法通信，指依電信管理法規定作業之無線電通信。低功率射頻器材須忍受合法通信或工業、科學及醫療用電波輻射性電機設備之干擾。

Model: TW302 Input: 5V  1A
Made in China Output: 5V  0.15A(R+L)

 210-146576

FCC ID: 2AVIT-TW302

