

Shock and noise suppressors

Connection between hi and low pressure circuits. Allows the Hi pressure to help charge the low pressure side when the hi pressure is not being used.

Unload/Load Valve

Hi Pressure charging circuit
All three valves work together to control pressure 1.3.1, 1.3.2 and 1.3.3

Hi Pressure charging control valve.
5%, when pressure drops by 5% it will charge again. 4100PSI setting

Low pressure charging circuit

Low pressure charge controller. 10% pressure control. Set to 1160PSI. At 1044 it will re-charge.

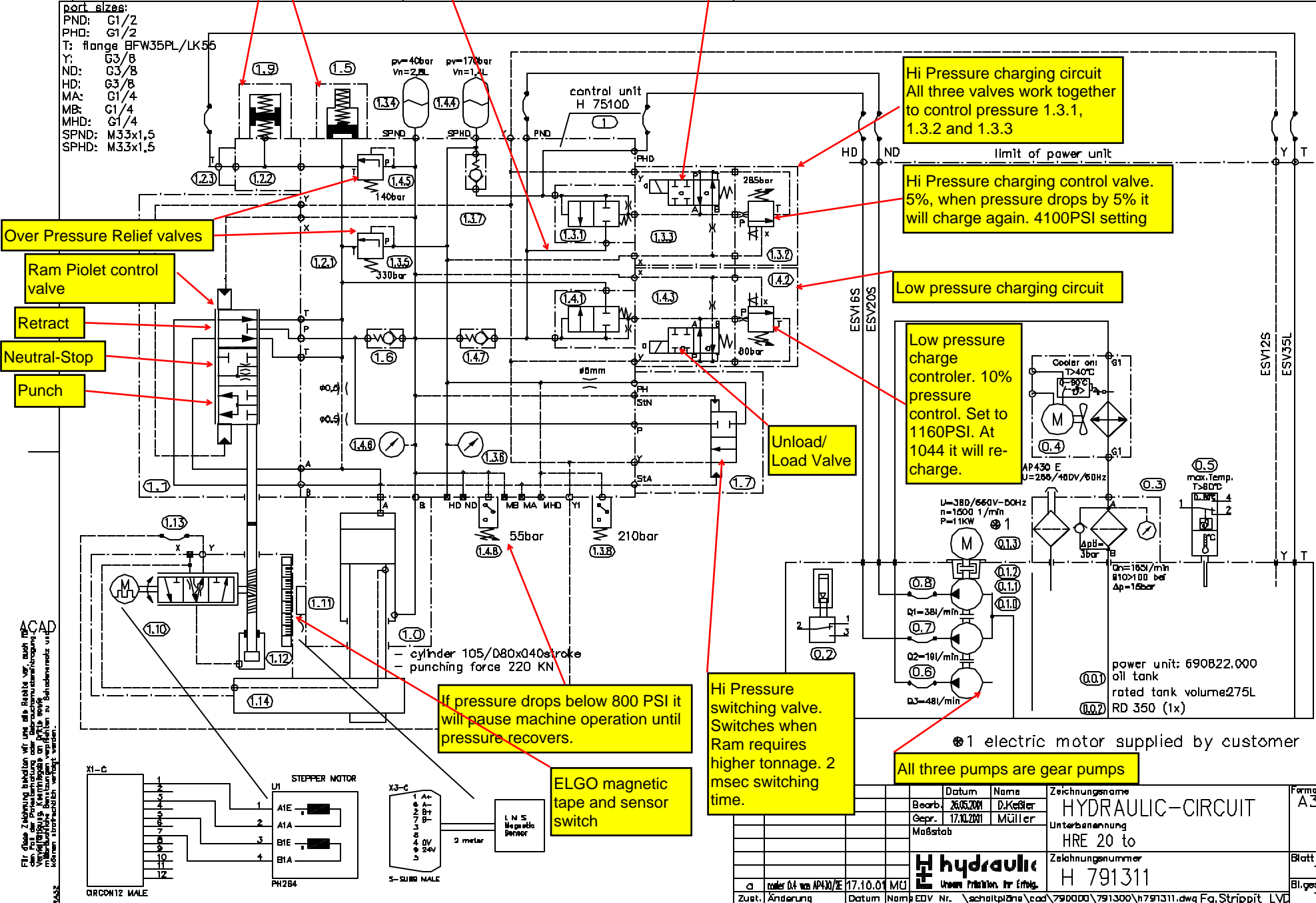
Unload/Load Valve

If pressure drops below 800 PSI it will pause machine operation until pressure recovers.

Hi Pressure switching valve. Switches when Ram requires higher tonnage. 2 msec switching time.

⊗1 electric motor supplied by customer
All three pumps are gear pumps

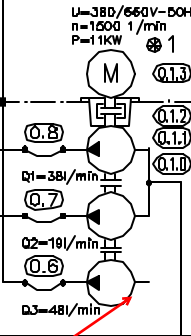
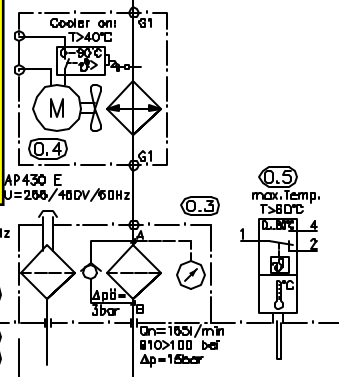
ELGO magnetic tape and sensor switch



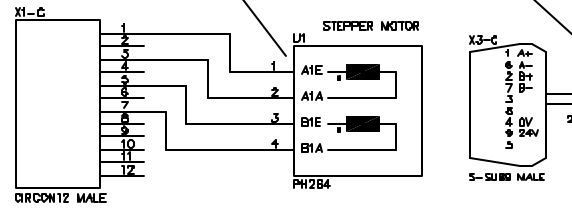
port sizes:
PND: G1/2
PHD: G1/2
T: flange BFW35PL/LK55
Y: G3/8
ND: G3/8
HD: G3/8
MA: G1/4
MB: G1/4
MHD: G1/4
SPND: M33x1,5
SPHD: M33x1,5

Over Pressure Relief valves
Ram Pilet control valve
Retract
Neutral-Stop
Punch

- cylinder 105/D80x040stroke
- punching force 220 KN



Für diese Zeichnung behalten wir uns alle Rechte vor, auch im Falle der Probierleistung oder der Ausführung von Einzelteilen. Die Haftung für Schäden an Maschinen oder Anlagen, die durch den Einsatz dieser Zeichnung entstehen, ist ausgeschlossen. Die Haftung für Schäden an Personen oder Sachen ist ebenfalls ausgeschlossen. Die Haftung für Schäden an Maschinen oder Anlagen, die durch den Einsatz dieser Zeichnung entstehen, ist ausgeschlossen. Die Haftung für Schäden an Personen oder Sachen ist ebenfalls ausgeschlossen.



	Datum	17.10.2001	Zeichnungsname	HYDRAULIC-CIRCUIT	Format	A3
	Nr.	01	Unterbenennung	HRE 20 to	Blatt	1
	Maßstab		Zeichnungsnummer	H 791311	Bl.ges	1
Zust.		Änderung	Datum	Nr.		
Zust.		Änderung	Datum	Nr.		