

CONTACTOS AUXILIARES

Señalan el estado de los contactos de la protección a la cual están asociados.

Contacto auxiliar señal de defecto (SD)

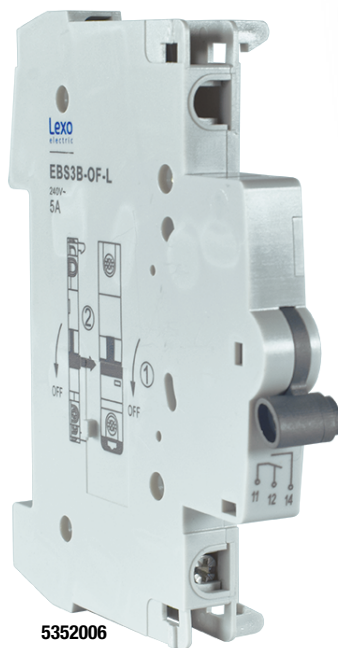
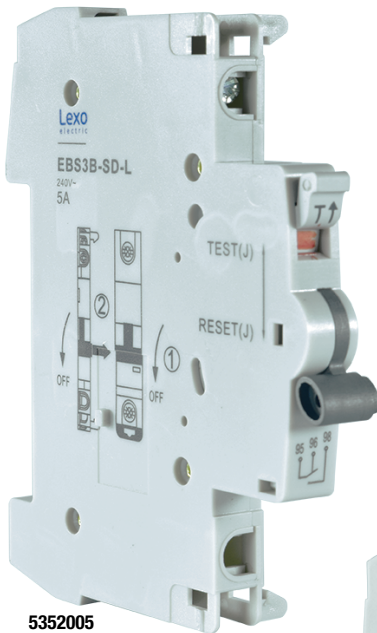
Señala la apertura por defecto del producto asociado

- Estándar: IEC62019
- Grado de protección: IP20
- Tensión de operación: 230[V] AC, corriente nominal 6[A]
- Temperatura: -5°C a +40°C
- Altura máxima: 2000 metros
- Máximo calibre del conductor: 2,5mm²
- Ancho: 8,9 mm
- Montaje: Lado izquierdo del automático a riel DIN

Contacto auxiliar inversor (OF)

Señala el estado de posición de los contactos del producto asociado.

- Estándar: IEC62019
- Grado de protección: IP20
- Tensión de operación: 230[V] AC, corriente nominal 6[A]
- Temperatura: -5°C a +40°C
- Altura máxima: 2000 metros
- Máximo calibre del conductor: 2,5mm²
- Ancho: 8,9 mm
- Montaje: Lado izquierdo del automático a riel DIN



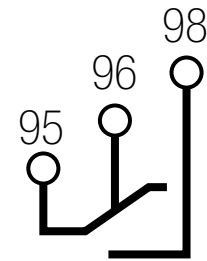
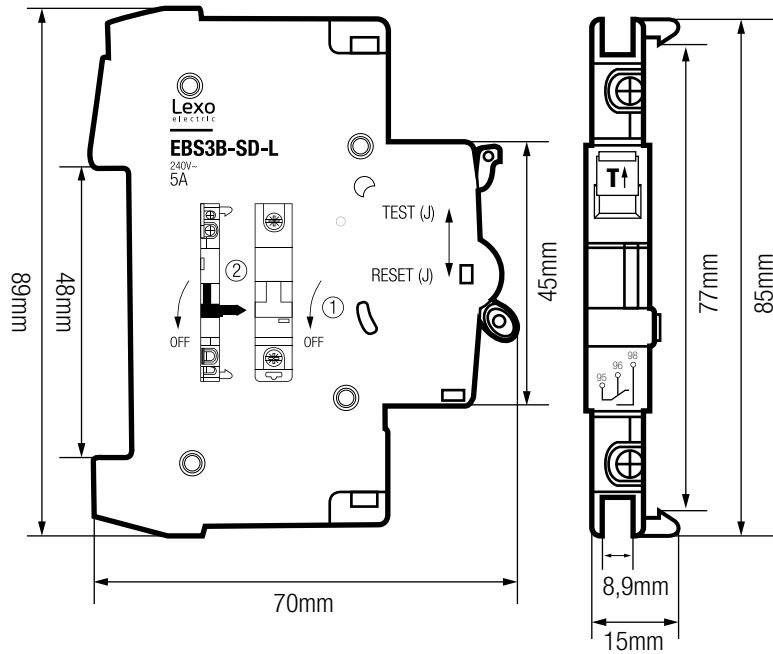
DATOS TÉCNICOS

Código	Descripción	Marca	Modelo	Tensión mínima (V)	Tensión máxima (V)	Instalación automática	Compatible con automático modelo
5352005	Contacto auxiliar señal de estado, para automatico 10kA	LEXO	EBS3B-OF-L	-	240V AC	IZQUIERDO	EBS3B-63
5352006	Contacto auxiliar señal de defecto, para automatico 10kA	LEXO	EBS3B-SD-L	-	240V AC	IZQUIERDO	EBS3B-63

DIMENSIONES

ESQUEMA DE CONEXIÓN

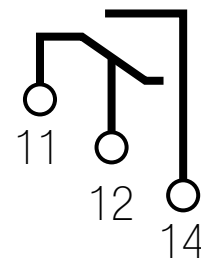
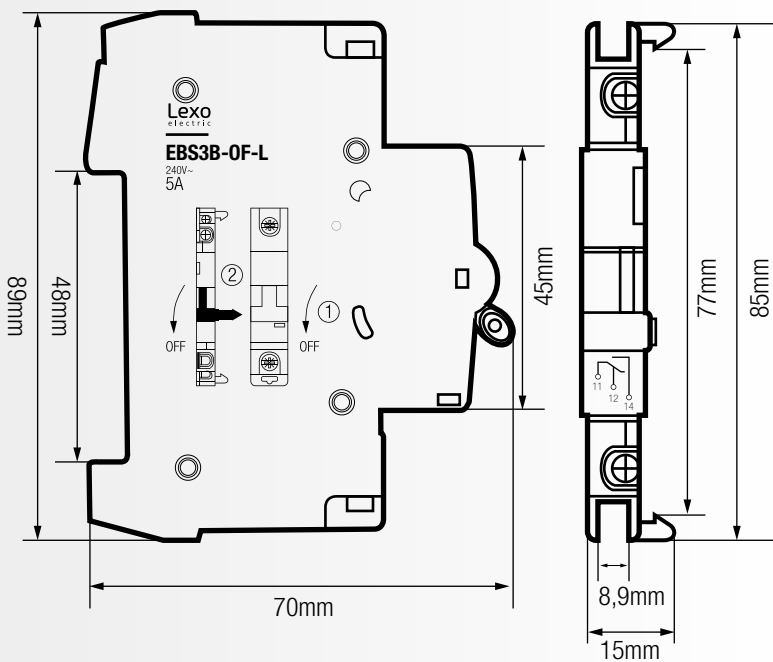
5352005



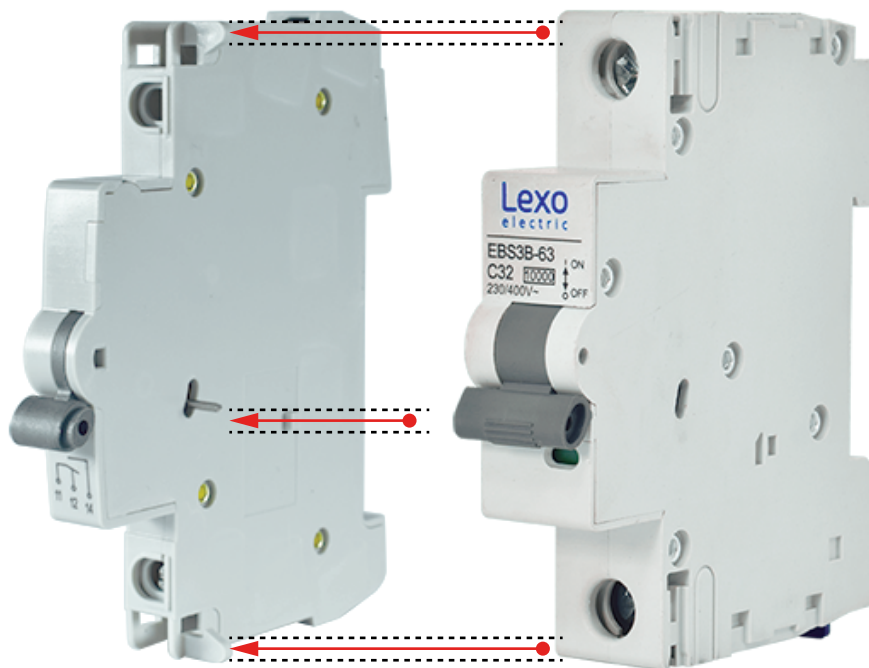
DIMENSIONES

ESQUEMA DE CONEXIÓN

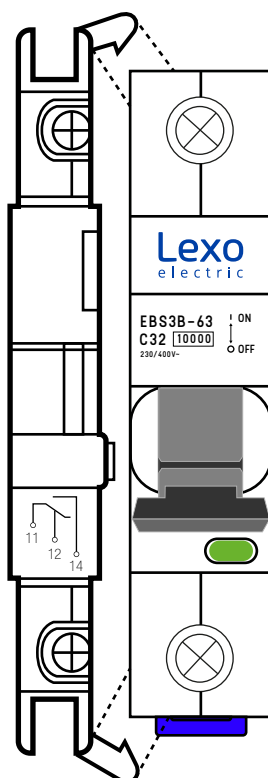
5352006



INSTALACIÓN



La instalación de la bobina debe realizarse de derecha a izquierda



La sujeción frontal superior e inferior debe de ser apreta en forma manual asegurando instalar