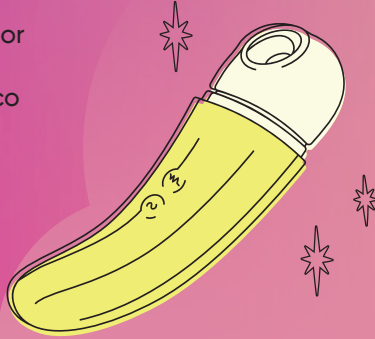




MULTISPEED AIR PULSE AND G-SPOT VIBRATOR WITH MAGNETIC USB CHARGER

INSTRUCTION MANUAL

Crema de plátano vibrador
punto G multivelocidad
recargable USB magnético
manual de instrucción



SERVICE

Please contact us if you are experiencing problems with your product. Do not dismantle. We are not responsible for products that have been dismantled.

sales@likeakitten.com

SERVICIO

Póngase en contacto con nosotros si tiene problemas con su producto. No desmantelar. No somos responsables de los productos que han sido desmantelados.

sales@likeakitten.com

UN SERVICE

Veillez nous contacter si vous rencontrez des problèmes avec votre produit. Ne pas démonter. Nous ne sommes pas responsables des produits qui ont été démontés.

sales@likeakitten.com



PRODUCT SPECIFICS

Product name: Banana Cream
Body Material: ABS Silicone
Waterproof: Yes
Size: 38 X 178mm
Product Weight: 140g
Target Age: Used by people over 18 years of age
Package Contents: Banana Cream vibrator, magnetic USB charger, instruction manual
Nominal Voltage: <3.7V
Rated Current: <600mA
Power Supply Mode: Magnetic USB charger
Maximum Application Time: One hour
Country of Origin: China

ESPECIFICACIONES DEL PRODUCTO

Nombre del producto: Crema de plátano
Material del cuerpo: Silicona ABS
Impermeable: Sí
Tamaño: 38 X 178mm
Peso del producto: 140g
Edad objetivo: Utilizada por personas mayores de 18 años
Contenido del paquete: Vibrador Banana Cream, cargador magnético USB, manual de instrucciones
Voltaje nominal: <3.7V
Corriente nominal: <600mA
Modo de Fuente de alimentación: Cargador magnético USB
Tiempo máximo de aplicación: Una hora
Pais de origen: China

CARACTÉRÍSTICAS DU PRODUIT

Nom du produit: Crème de banane
Matériau du corps: Silicone ABS
Étanche: Oui
Taille: 38 X 178mm
Poids du produit: 140g
ge cible: Utilisé par les personnes de plus de 18 ans
Contenu de l'emballage: Vibromasseur Banana Cream, chargeur USB magnétique, Manuel d'instructions
Tension nominale: <3.7V
Courant nominale: <600mA
Mode d'alimentation: Chargeur USB magnétique
Temps d'application maximum: Une heure
Pays d'origine: Chine

PRECAUTIONS

1. Charge fully before use.
2. Do not use this toy while the battery is charging.
3. Use with a water-based lubricant. Do not use silicone lubricants, massage oil, hand cream, cleaning agents, petroleum, or acetone as lubricants.
4. Wash toy after each use with water and mild soap or a specialty sex toy cleaner.
5. For personal use only.

PRECAUCIONES

1. Cargue completamente antes de usar.
2. No use este juguete mientras la batería se está cargando.
3. Usar con un lubricante a base de agua. No utilice lubricantes de silicona, aceite de masaje, crema de manos, agentes de limpieza, petróleo o acetona como lubricantes.
4. Lave el juguete después de cada uso con agua y jabón suave o un limpiador especial para juguetes sexuales.
5. Solo para uso personal.

PRÉCAUTIONS

1. Chargez complètement avant utilisation.
2. N'utilisez pas ce jouet pendant que la batterie est en charge.
3. Utilisez avec un lubrifiant à base d'eau. N'utilisez pas de lubrifiants à base de silicone, d'huile de massage, de crème pour les mains, d'agents nettoyants, de pétrole ou d'acétone comme lubrifiants.
4. Lavez le jouet après chaque utilisation avec de l'eau et du savon doux ou un nettoyant spécial pour jouets sexuels.
5. Pour usage personnel uniquement.

CLEANING INSTRUCTIONS

1. After each use, wash toy with warm water and mild soap, or use a specialty sex toy cleaner Let dry.
2. Store in a cool, dust-free place.
3. Avoid cleaning with alcohol as it will accelerate the aging of the product.

INSTRUCCIONES DE LIMPIEZA

1. Después de cada uso, lave el juguete con agua tibia y jabón suave, o use un limpiador especial para juguetes sexuales. Deje secar.
2. Almacene en un lugar fresco y sin polvo.
3. Evitar limpiar con alcohol ya que acelerará el envejecimiento del producto.

INSTRUCTIONS DE NETTOYAGE

1. Après chaque utilisation, lavez le jouet avec de l'eau tiède et un savon doux, ou utilisez un nettoyant spécial pour sextoys. Laissez sécher.
2. Conserver dans un endroit frais et sans poussière.
3. Évitez de nettoyer avec de l'alcool car cela accélérera le vieillissement du produit.



BANANA Cream

BANANA CREAM

is a multispeed suction and G-Spot vibrator

that perfectly targets internal and external stimulation.

The base of the banana vibrates, while the curved design hits your G-spot flawlessly. When removing the top of the banana, the suction mode is exposed, allowing the user to stimulate external areas such as the clitoris or nipples. Crafted with the best silicone material, Banana Cream features 7 vibration modes and 7 suction modes for a range of play possibilities. Waterproof for quick and safe post-play cleaning. Pair with your favorite water-based lubricant for extra pleasure.

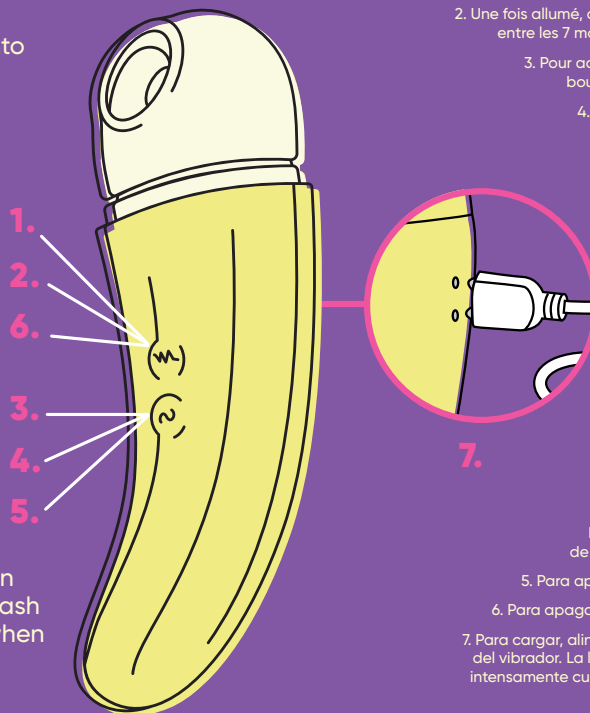
WWW.LIKEAKITTEN.COM

BANANA CREAM es un vibrador de succión y punto G de varias velocidades que apunta perfectamente a la estimulación interna y externa. La base de la banana vibra, mientras que el diseño curvo llega perfectamente a tu punto G. Al retirar la parte superior de la banana, el modo de succión queda expuesto, lo que permite al usuario estimular zonas externas como el clitoris o los pezones. Fabricado con el mejor material de silicona, Banana Cream cuenta con 7 modos de vibración y 7 modos de succión para una variedad de posibilidades de juego. Resistente al agua para una limpieza posterior al juego rápida y segura. Combínalo con tu lubricante a base de agua favorito para disfrutar más.

BANANA CREAM est un vibromasseur point G et aspiration multivitesse qui cible parfaitement la stimulation interne et externe. La base de la banane vibre, tandis que le design incurvé frappe parfaitement votre point G. Lors du retrait du haut de la banane, le mode d'aspiration est exposé, permettant à l'utilisateur de stimuler des zones externes telles que le clitoris ou les mamelons. Fabriqué avec le meilleur matériau en silicone, Banana Cream dispose de 7 modes de vibration et 7 modes d'aspiration pour une gamme de possibilités de jeu. Étanche pour un nettoyage après jeu rapide et sûr. Associez-le à votre lubrifiant à base d'eau préféré pour plus de plaisir.

OPERATIONAL INSTRUCTIONS

1. To turn on vibration, long press top button for 3 seconds.
2. Once on, short press top button to switch between 7 vibrational modes.
3. To turn on suction mode, long press bottom button for 3 seconds.
4. Once suction mode is on, short press bottom button to switch between 7 suction modes.
5. To turn off suction, long press bottom button for 3 seconds.
6. To turn off vibration, long press top button for 3 seconds.
7. To charge, align magnetic charger with matching prongs on the vibrator. Indicator light will flash when charging and glow solid when fully charged.



INSTRUCTIONS OPÉRATIONNELLES

1. Pour activer les vibrations, appuyez brièvement sur le bouton du haut.
 2. Une fois allumé, appuyez brièvement sur le bouton du haut pour basculer entre les 7 modes de vibration.
 3. Pour activer le mode d'aspiration, appuyez brièvement sur le bouton du bas.
 4. Une fois le mode d'aspiration activé, appuyez brièvement sur le bouton du bas pour basculer entre les 7 modes d'aspiration.
 5. Pour désactiver l'aspiration, appuyez longuement sur le bouton inférieur.
 6. Pour désactiver les vibrations, appuyez longuement sur le bouton supérieur.
 7. Pour charger, alignez le chargeur magnétique avec les broches correspondantes du vibromasseur.
Le voyant lumineux clignotera lors de la charge.
- INSTRUCCIONES OPERATIVAS**
1. Para activar la vibración, presione brevemente el botón superior.
 2. Una vez encendido, presione brevemente el botón superior para cambiar entre 7 modos de vibración.
 3. Para activar el modo de succión, presione brevemente el botón inferior.
 4. Una vez que el modo de succión esté activado, presione brevemente el botón inferior para cambiar entre 7 modos de succión.
 5. Para apagar la succión, mantenga presionado el botón inferior.
 6. Para apagar la vibración, mantenga presionado el botón superior.
 7. Para cargar, alinee el cargador magnético con las puntas correspondientes del vibrador. La luz indicadora parpadeará cuando se esté cargando y brilla intensamente cuando está completamente cargada.