

OSSIX® VOLUMAX est proposé en quatre tailles.
OSSIX® VOLUMAX est actuellement disponible au Canada, aux États-Unis, en Europe et en Corée.



est proposé en quatre tailles.:
OXV1012 (10x12.5mm), OXV1525 (15x25mm), OXV1040 (10x40mm), OXV2530 (25x30mm)

La régénération redéfinie

OSSIX® VOLUMAX fait partie de la gamme de produits dentaires de très haute qualité OSSIX® pour la régénération osseuse guidée et la régénération tissulaire guidée.

Basée sur la même technologie éprouvée GLYMATRIX®, la membrane de collagène résorbable OSSIX® PLUS maintient un effet barrière pendant 4 à 6 mois et résiste à la dégradation pendant 3 à 5 semaines lorsqu'elle est exposée. Cette membrane, qui a fait l'objet de plus de 100 publications examinées par des pairs, s'ossifie et offre des résultats prévisibles.



info@hesiramed.com

844-HESIRA-1

HesiraMed.com

linkedin.com/company/hesira-med-inc

twitter.com/Hesira_Med

facebook.com/HesiraMed

Demeurez informé, connecté et habilité!

OSSIX® PLUS est une membrane de collagène biodégradable obtenue par des procédés de fabrication normalisés et contrôlés. OSSIX® PLUS est approuvé par Santé Canada et la FDA, et est marqué CE.

OSSIX® GRAFT est notre allogreffe particulaire, actuellement disponible au Canada et au États-Unis.

OSSIX® VOLUMAX est un échafaudage de collagène biodégradable obtenue par des procédés de fabrication normalisés et contrôlés. OSSIX® VOLUMAX est approuvé par Santé Canada et la FDA, et est

OSSIX® VOLUMAX

OSSIX® VOLUMAX est un échafaudage de collagène entrelacé épais qui s'ossifie, destiné à restaurer le volume perdu au cours des procédures de régénération osseuse guidée et de régénération tissulaire guidée.



Ce dispositif médical à base de collagène a été conçu pour surmonter les difficultés rencontrées et répondre aux besoins en implantologie et régénération dentaires.



HesiraMed.com

OSSIX® VOLUMAX : pour répondre aux besoins les plus importants

Basé sur la technologie GLYMATRIX®

GLYMATRIX® est une technologie brevetée de réticulation du collagène, qui reproduit le processus de glycation naturellement à l'œuvre dans le corps humain. Elle utilise les sucres pour entrelacer des molécules de collagène de manière à créer une matrice de collagène. Cette matrice de collagène peut être ajustée afin d'offrir un éventail de produits présentant des propriétés physiques diverses, ainsi qu'une longévité personnalisée.

Qu'est-ce que l'échafaudage OSSIX® VOLUMAX ?

OSSIX® VOLUMAX est un échafaudage de collagène épais et volumateur, basé sur la technologie GLYMATRIX® :

- Épais, son volume augmente une fois mouillé.
- Excellente maniabilité, facilité d'utilisation, adaptation et adhésion à l'os.
- Ossification rapide (confirmée par tomodensitométrie et histologie après un mois).
- Sûr et efficace.



OSSIX® VOLUMAX peut être utilisé pour les indications suivantes :

- Correction d'une déhiscence au niveau d'un implant.
- Obtention de volume supplémentaire au cours de procédures d'augmentation osseuse latérale et verticale.
- Procédures d'augmentation latérale et verticale.
- Préservation de l'alvéole après une extraction.
- Garantie d'une quantité suffisante d'os lors des procédures d'implantation en une étape.
- Augmentation des tissus mous dans les sites d'implants et de pontiques ou pour le masquage d'implants, etc. (en remplacement des greffes de tissu conjonctif)

Veillez lire le mode d'emploi avant d'utiliser le dispositif afin d'obtenir des informations supplémentaires concernant les indications, contre-indications, mises en garde et précautions d'emploi.

À l'abri de l'imprévu

Vous pouvez être confronté à des défauts liés à une déhiscence au premier et au deuxième stades de la chirurgie implantaire. OSSIX® VOLUMAX est adapté à tous les stades.



* Augmentation de la crête alvéolaire et ossification de membranes épaisses et fines de collagène entrelacé par glycation dans un modèle de défaut en L sur une canine, Zubery et coll., poster présenté lors du forum AAP Research, 2016.

est proposé en quatre tailles.:
OXV1012 (10x12.5mm), OXV1525 (15x25mm), OXV1040 (10x40mm), OXV2530 (25x30mm)

Commandez **OSSIX®** en ligne au **HesiraMed.com**

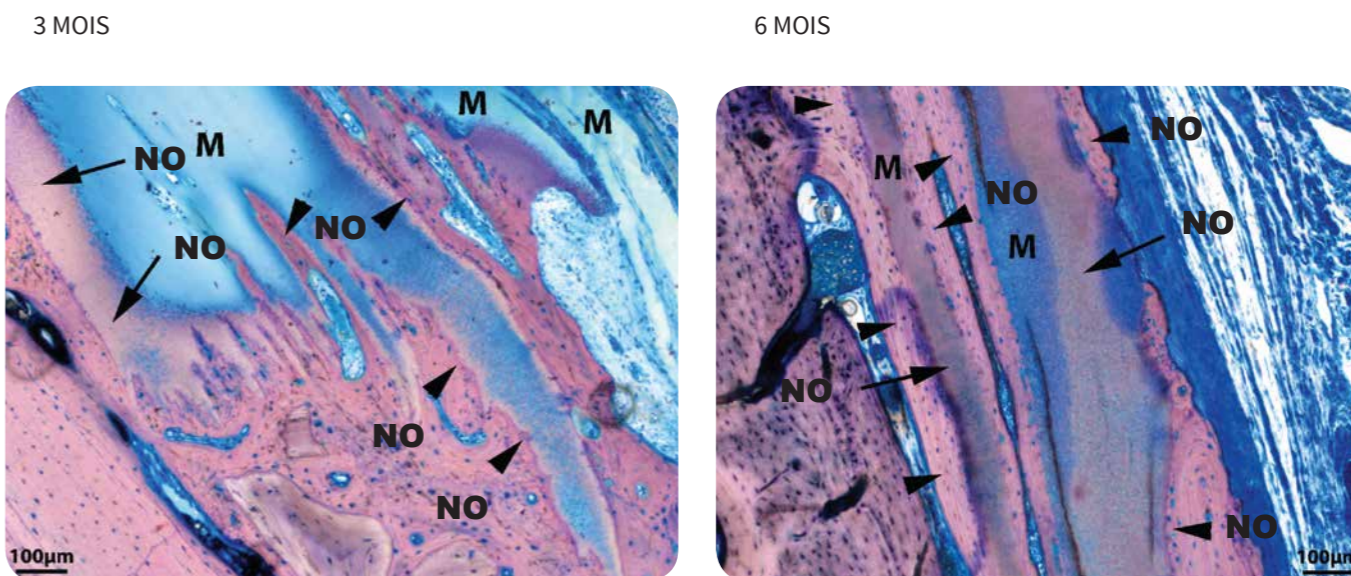
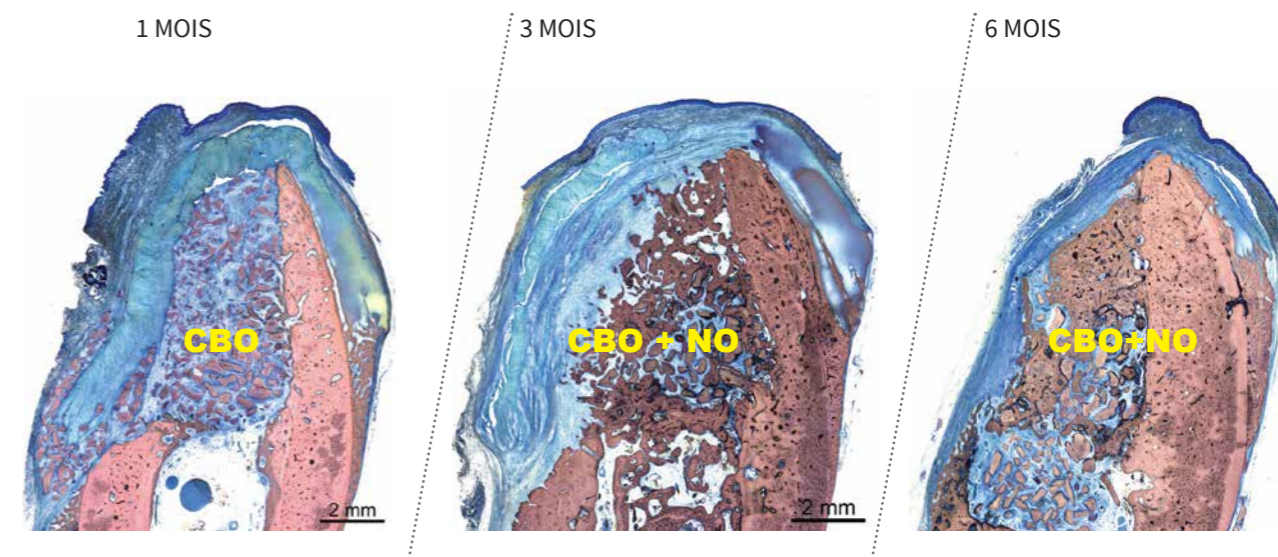
OSSIX® VOLUMAX : ossification et croissance osseuse améliorée

Les données mettent clairement en évidence une amélioration statistiquement significative de la croissance osseuse en cas d'utilisation de l'échafaudage OSSIX® VOLUMAX comparée à des témoins vides. Les résultats montrent également une amélioration de l'ossification et de la minéralisation avec OSSIX® VOLUMAX.

OSSIX® VOLUMAX constitue une barrière efficace pendant six mois, et s'intègre progressivement dans les tissus adjacents tout en favorisant la restauration des défauts.

Au contact de l'os, OSSIX® VOLUMAX et OSSIX® PLUS ont en commun la propriété unique de minéralisation progressive qui aboutit à l'ossification.

OSSIX® VOLUMAX, un échafaudage épais (1,5 mm en moyenne), permet d'augmenter les tissus fins autour des implants, des défauts esthétiques et de corriger la déhiscence résiduelle après les procédures de régénération.



NO = nouvel os / M = OSSIX® VOLUMAX / CBO = Collagène Bio-Oss®