

OSSIX® PLUS est actuellement disponible sur tous les continents, y compris au Canada, aux États-Unis, en Europe, en Asie, en Amérique latine et en Afrique.



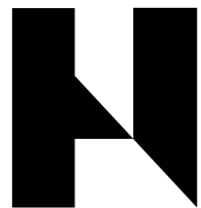
OSSIX® PLUS est proposée en 3 tailles
OX1525 (15x25mm), OXP2530 (25x30mm), OXP3040 (30x40mm)

La régénération redéfinie

OSSIX® PLUS fait partie de la gamme de produits dentaires de très haute qualité OSSIX® pour la régénération osseuse guidée et la régénération tissulaire guidée.

OSSIX® VOLUMAX est un échafaudage de collagène qui s'ossifie pour restaurer le volume perdu dans les procédures de régénération osseuse guidée et de régénération tissulaire guidée. Il se caractérise par une ossification rapide (confirmée par tomographie et histologie après un mois). Le volume de la membrane épaisse OSSIX® VOLUMAX (1-2 mm) augmente lorsqu'elle est mouillée ; elle offre une excellente maniabilité, est facile à utiliser, s'adapte et adhère aisément à l'os.

OSSIX™ GRAFT est notre allogreffe particulière, actuellement disponible au Canada et États-Unis.




HESIRA
MED INC

info@hesiramed.com

844-HESIRA-1

HesiraMed.com

@Hesira_Med

 linkedin.com/company/hesira-med-inc

 twitter.com/Hesira_Med

 facebook.com/HesiraMed

Demeurez informé, connecté et habilité!

OSSIX® PLUS est une membrane de collagène biodégradable obtenue par des procédés de fabrication normalisés et contrôlés. OSSIX® PLUS est approuvé par Santé Canada et la FDA, et est marqué CE.

OSSIX® GRAFT est notre allogreffe particulière, actuellement disponible au Canada et aux États-Unis.

OSSIX® VOLUMAX est un échafaudage de collagène biodégradable obtenue par des procédés de fabrication normalisés et contrôlés. OSSIX® VOLUMAX est approuvé par Santé Canada et la FDA, et est marqué CE.

OSSIX® PLUS

OSSIX® PLUS est une membrane de collagène entrelacé qui s'ossifie, indiquée pour les procédures de régénération osseuse guidée et de régénération tissulaire guidée.



Avec plus de 100 publications à l'appui, cette membrane de collagène résorbable a été utilisée dans plusieurs centaines de milliers de cas depuis plus de 10 ans.



HESIRA
MED INC

HesiraMed.com

OSSIX® PLUS : la membrane qui s'ossifie

Basée sur la technologie GLYMATRIX®

GLYMATRIX® est une technologie brevetée de réticulation du collagène, qui reproduit le processus de glycation naturellement à l'œuvre dans le corps humain. Elle utilise les sucres pour entrelacer des molécules de collagène de manière à créer une matrice de collagène. Cette matrice de collagène peut être ajustée afin d'offrir un éventail de produits présentant des propriétés physiques diverses, ainsi qu'une longévité personnalisée.

Qu'est-ce que la membrane OSSIX® PLUS ?

OSSIX® PLUS est une membrane de collagène résiliente résorbable basée sur la technologie GLYMATRIX® :

- Elle conserve sa fonction barrière pendant 4 à 6 mois.
- Elle résiste à la dégradation pendant 3 à 5 semaines lorsqu'elle est exposée.
- Elle offre une très bonne maniabilité, s'adapte et se conforme aux défauts et adhère bien aux tissus.
- D'origine porcine, elle se caractérise par une excellente biocompatibilité et un risque réduit de contamination par l'ESB.

OSSIX® PLUS est indiquée au cours des procédures de régénération osseuse guidée et de régénération tissulaire guidée suivantes :

- Augmentation de la crête pour insertion ultérieure d'implants.
- Augmentation de la crête et insertion simultanée d'implants.
- Augmentation de la crête autour d'implants insérés dans des sites d'extraction retardée.
- Augmentation de la crête autour d'implants insérés dans des sites d'extraction immédiate.
- Conservation de la crête alvéolaire après extraction(s) dentaire(s).
- Recouvrement de la fenêtre dans les procédures d'élévation du plancher du sinus par voie latérale.
- En cas d'implants avec perte osseuse verticale en raison d'une infection, uniquement dans les cas où un débridement et une désinfection de la surface de l'implant satisfaisants peuvent être obtenus.
- En cas de lacunes intra-osseuses entourant des dents.
- Traitement des pertes de substance, conjugué à un lambeau d'avancement coronaire.
- Traitement des pertes au niveau de la furcation des dents pluriradiculées.

Veillez lire le mode d'emploi avant d'utiliser le dispositif afin d'obtenir des informations supplémentaires concernant les indications, contre-indications, mises en garde et précautions d'emploi.

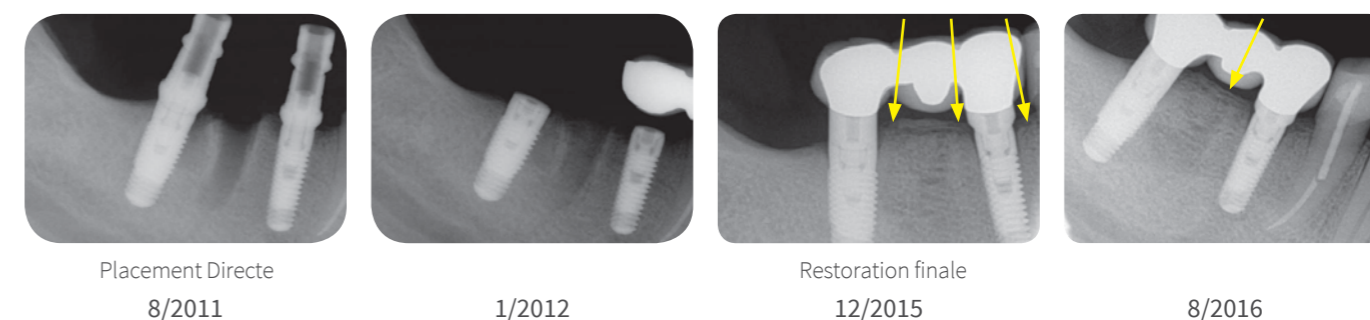
Pour des résultats prévisibles



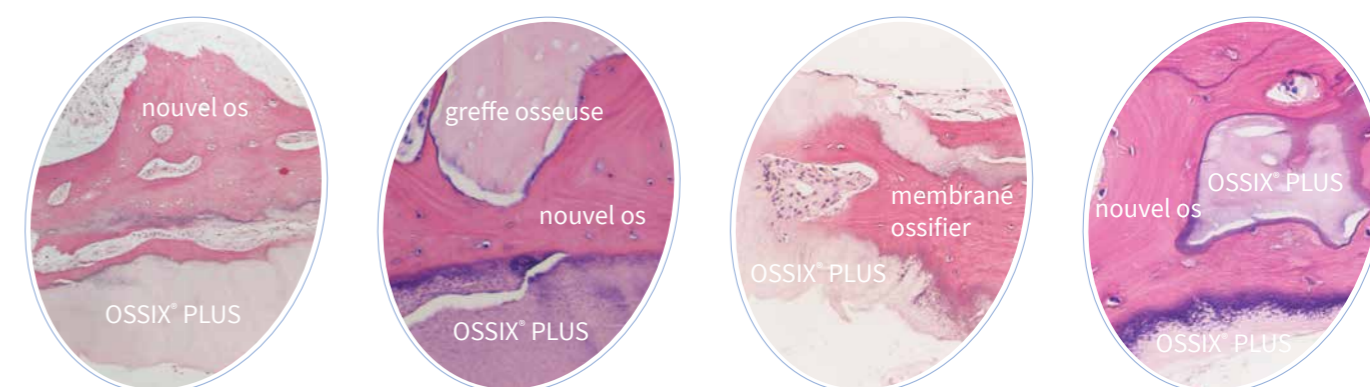
OSSIX® PLUS : pour une véritable ossification

On entend par ossification la formation de l'os, le fait d'être modifié en substance osseuse.

Effet à long terme sur la forma



Histologie humaine 4 à 6 mois après l'intervention



Ossification d'OSSIX® PLUS : publications à l'appui

À notre connaissance, voici les premiers rapports faisant état de l'ossification complète d'une membrane de collagène dans les procédures de régénération osseuse guidée.

- Zubery et al. (2007). Ossification of a novel cross-linked porcine collagen barrier in guided bone regeneration in dogs. J Periodontol 78:112- 121.
- Zubery et al. (2008). Ossification of a collagen membrane cross-linked by sugar: a human case series. J Periodontol 79:101-1107.
- Tal H, Kozlovsky A, Artzi Z, Nemcovsky CE, Moses O. (2008) Long-term bio-degradation of cross-linked and non-cross-linked collagen barriers in human guided bone regeneration. Clin Oral Implants Res. 19(3):295-30.
- Capri G, Smukler H, Landi L. (2012) A less invasive approach to mandibular horizontal ridge augmentation using autogenous bone: A human histological case series. The Journal of Implants and Advanced Clinical Dentistry 4:27-36.
- Artzi Z, Weinreb M, Carmeli G, Lev-Dor R, Dard M, Nemcovsky CE. (2008) Histomorphometric assessment of bone formation in sinus augmentation utilizing a combination of autogenous and hydroxyapatite/biphasic tricalcium phosphate graft materials: at 6 and 9 months in humans. Clin. Oral Impl. Res. 19; 686-692.

**OSSIX® PLUS est proposée en 3 tailles
OXP1525 (15x25mm), OXP2530 (25x30mm), OXP3040 (30x40mm)**

Commandez **OSSIX®** en ligne au **HesiraMed.com**