

Allgemein

lovely dreamer ist ein lässig geschnittener Schlafanzug, den Jungs und Mädchen vom Kleinkindalter bis ins Schulalter (Grösse 74-140) über das ganze Jahr tragen können.

Ihr könnt ihn mit allen dehnbaren Stoffen nähen und habt die Möglichkeit zu Säumen oder mit Bündchen zu nähen

Schnittmuster

Wichtig: Das Schnittmuster geht nach Körpergröße nicht nach Kaufgröße.

Kinder mit einer Körpergröße von 92-97cm werden hier mit einer Schnittmuster-Größe 92 benäht, nicht 98.

Stoff & Material

Es eignen sich folgende Stoffe:

- Jersey, Sommersweat
- Wintersweat & Alpenfleece (ohne Rüsche)

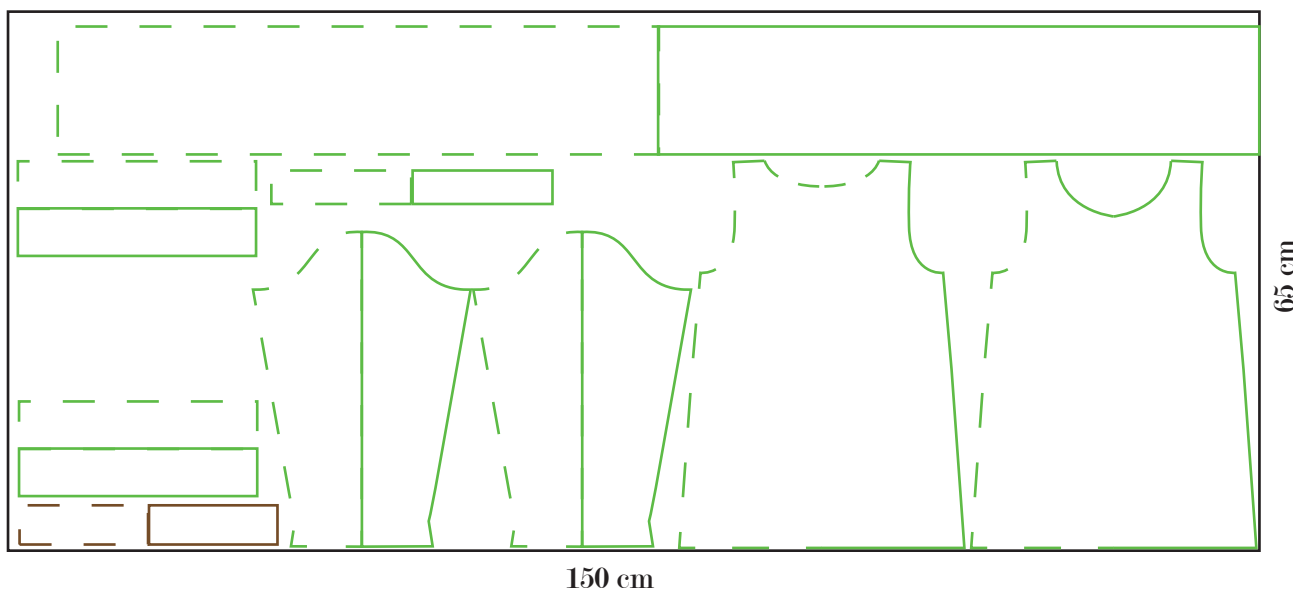
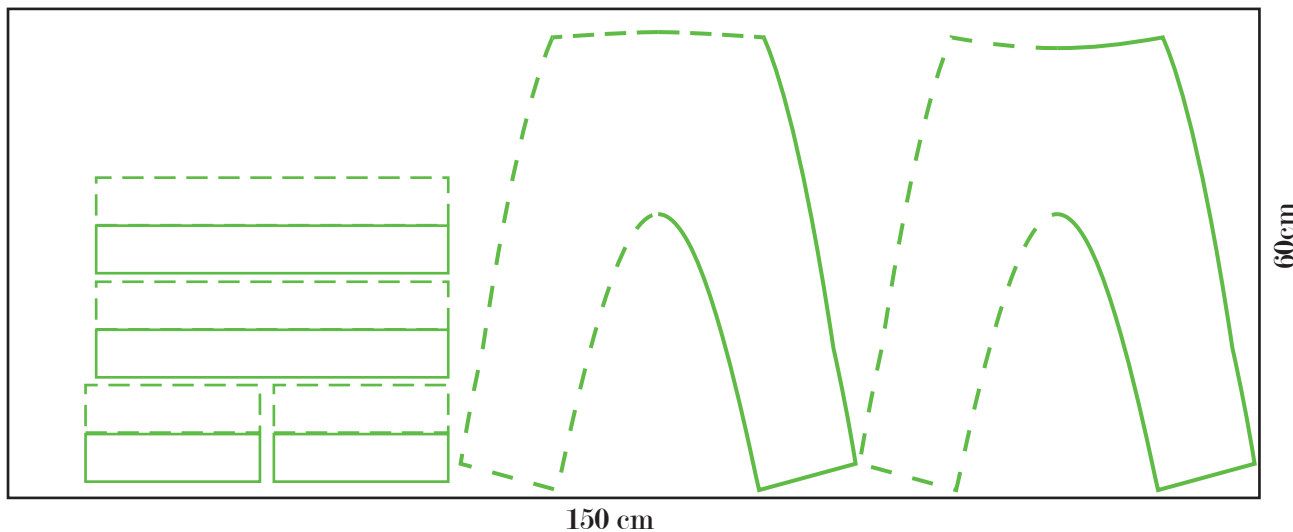
Stoffverbrauch:

Körpergröße	Oberteil (ohne Rüsche)	Hose
74	45 cm x VB	45 cm x VB
80	45 cm x VB	50 cm x VB
86	45 cm x VB	55 cm x VB
92	50 cm x VB	55 cm x VB
98	50 cm x VB	60 cm x VB
104	50 cm x VB	65 cm x VB
110	55 cm x VB	70 cm x VB
116	55 cm x VB	75 cm x VB
122	55 cm x VB	90 cm x VB
128	60 cm x VB	90 cm x VB
134	60 cm x VB	95 cm x VB
140	65 cm x VB	100 cm x VB

Die Massenproduktion, Kopie und Weitergabe wird strengstens untersagt.

Eine Veröffentlichung dieser Anleitung und des Schnittmusters, auch Ausschnitte/Teile davon sind verboten. Ohne Lizenz dürfen gefertigte Werke nicht verkauft werden. Für Fehler in der Anleitung wird keine Haftung übernommen.

Lageplan Stoff (Beispiel Größe 92)



Druck

Achtet beim Druck darauf, dass die tatsächliche Größe beim Drucker eingestellt ist.
Am besten druckt ihr euch das Blatt aus, auf dem das Kontrollkästchen zu sehen ist.
Wenn dieses stimmt, kann auch der Rest ausgedruckt werden.
Es ist eine Nahtzugabe von 0,7 cm inbegriffen.

Bitte lest euch die einzelnen Schritte zuerst komplett durch bevor ihr loslegt.

Viel Spaß

Jetzt geht's los! Ich wünsche euch ganz viel Spaß beim Nähen.
Bei Fragen könnt ihr mir jederzeit über meine Seite [LovelySewDesign](#)
auf Facebook oder Instagram schreiben.



Varianten

Schlafanzug mit Bündchen

- mit Bein-Bündchen
- mit Bauch-Bündchen
- mit Arm-Bündchen



Schlafanzug mit Saum und Rüschen

- mit Bein-Saum
- mit Bauch-Bündchen
- mit Arm-Saum
- mit Rüschen



Die Massenproduktion, Kopie und Weitergabe wird strengstens untersagt.

Eine Veröffentlichung dieser Anleitung und des Schnittmusters, auch Ausschnitte/Teile davon sind verboten. Ohne Lizenz dürfen gefertigte Werke nicht verkauft werden. Für Fehler in der Anleitung wird keine Haftung übernommen.

Oberteil mit Arm-Bündchen

1

Schneidet euch die gewünschte Größe zu (im Bruch) und legt euch alle Materialien, die ihr benötigt, zurecht.



2

Legt euer Vorderteil rechts auf rechts auf euer Rückenteil und schließt die Schulternähte.

Jetzt wo wir wissen, wieviel Platz noch auf dem Vorderteil bleibt, können wir uns Gedanken über eine mögliche Gestaltung machen. Denkt daran schon jetzt eure Applikation oder euer Label aufzunähen (mindestens 5 cm Abstand vom unteren Rand halten).

Legt eure Ärmel rechts auf rechts auf euer Oberteil und steckt sie gut fest. Näht sie mit einem elastischen Stich fest.

Schließt jetzt die Seitennähte.

