



CATÁLOGO  
**INCOM**<sup>®</sup>

LA FERRETERA DE LAS TELECOMUNICACIONES<sup>®</sup>



**INSTALACIÓN  
AÉREA**

[WWW.INCOM.MX](http://WWW.INCOM.MX)

## ICO METALLISCH

La industria de la ingeniería metalmeccánica nace con el objetivo de diseñar, crear, innovar y resolver las necesidades de nuestros clientes.

Es una industria especializada en el diseño e ingeniería de piezas metálicas para múltiples aplicaciones.

En **Metalico** nos encargamos de transformar los metales para ayudarte a consolidar tus ideas, innovamos y desarrollamos productos nuevos que se adapten totalmente a tus proyectos.



Contamos con una alta capacidad de producción para brindarte un excelente tiempo de respuesta.

Además, manejamos acabados para diferentes aplicaciones: galvanizado por inmersión en caliente, galvanizado electrolítico y tropicalizado, así como el desarrollo de moldes para inyección de plástico de algunos de nuestros productos.



Nuestro personal está altamente calificado en el manejo de maquinaria con tecnología de punta como:

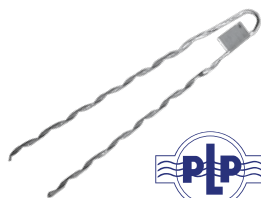
- Centro de maquinado
- Centro de torneado CNC
- Cortadora CNC
- Cortadora de plasma
- Cortadora láser en placa y tubo
- Curvadora
- Dobladora de cortina
- Equipo de oxicorte
- Erosionadora 3D
- Erosionadora por hilo
- Erosionadora por penetración
- Fresadora vertical
- Impresión 3D
- Máquina de inyección
- Metalera
- Prensa troqueladora de 250 ton
- Rectificadora
- Roladora
- Roscadora
- Soldadura Mig
- Soldadura Tig
- Torno paralelo



## DESARROLLO DE PROYECTOS ESPECIALES



## HERRAJES PARA CABLE ADSS

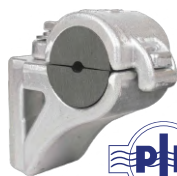


### REMATE PREFORMADO DELT LITE TENSION ADSS

Remate Delt-Gen de la línea *Lite Tension* para cable ADSS en corto *span* (menor a 200 m). Con una instalación de tensión de 5.2 kN máximo.



CATÁLOGO	DIÁMETRO DE CABLE (mm)	CÓDIGO
DELT001	9.2 - 10.1	Rojo
DELT002	10.2 - 11.2	Naranja
DELT003	11.3 - 12.63	Verde
DELT004	12.4 - 13.7	Rosa

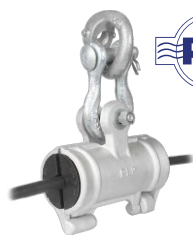


### HERRAJE DE SUSPENSIÓN MINI FAS ADSS

Herraje de suspensión *Mini Fas* de aluminio para cable ADSS, *span* 100 - 200 m.



CATÁLOGO	DESCRIPCIÓN
12520004	Herraje suspensión Mini Fas ADSS 8.3 - 10.7 mm
12520008	Herraje suspensión Mini Fas ADSS 10.8 - 13.3 mm
12520009	Herraje suspensión Mini Fas ADSS 13.4 - 15.9 mm



### HERRAJE DE SUSPENSIÓN FAS ADSS CON GRILLETE

Herraje de suspensión de aluminio tipo "FAS" con neopreno aislante para cable ADSS de 13.36 a 14.60 mm. Incluye un grillete y tuerca ojo de 5/8".

CATÁLOGO	DESCRIPCIÓN
4450201S	Suspensión ADSS 13.36-14.60 mm



### BRAZO "J" PARA CABLE ADSS

Brazo de extensión ADSS con terminación en herraje tipo "J".

CATÁLOGO	DESCRIPCIÓN
BEHJADSS040	Brazo de extensión "J" ADSS 40 cm
BEHJADSS060	Brazo de extensión "J" ADSS 60 cm
BEHJADSS100	Brazo de extensión "J" ADSS 100 cm



### REMATE DOBLE DELT LITE TENSION ADSS

Conjunto de remate preformado doble "Lite tension" para cable ADSS de 12.9 mm a 14.1 mm. Incluye 2 remates y 2 herrajes tipo gancho.



CATÁLOGO	DESCRIPCIÓN
2875004GX2	Remate ADSS 12.9 - 14.1 mm
12520001	Herraje de tensión gancho



### REMATE PREFORMADO PARA ADSS

Remate helicoidal para cable ADSS.

CATÁLOGO	DIÁMETRO DE CABLE (mm)
RA1011	10.1 - 11.1
RA145155	14.5 - 15.5
RA155165	15.5 - 16.5



### HERRAJE DE SUSPENSIÓN FAS ADSS

Soportes ADSS de aluminio con aislante de neopreno, *span* 100 - 200 m.

CATÁLOGO	DESCRIPCIÓN
4450099	Suspensión ADSS 10.8 - 12.0 mm
4450100	Suspensión ADSS 12.1 - 13.3 mm
4450101	Suspensión ADSS 13.4 - 14.6 mm
4450103	Suspensión ADSS 16.0 - 17.1 mm
4450105	Suspensión ADSS 19.2 - 21.0 mm



### HERRAJE "J" ADSS

Soporte de suspensión ADSS tipo "J" con separador de neopreno.



CATÁLOGO	DESCRIPCIÓN
HJADSS1	Suspensión ADSS 9.5 - 10.7 mm
HJADSS1/12	Suspensión ADSS 9.5 - 13.0 mm
HJADSS07/18	Suspensión ADSS "doble" 7 y 18 mm
HJADSS14/16	Suspensión ADSS "doble" 14 y 16 mm



## FLEJE DE ACERO INOXIDABLE

Fleje de 0.76 mm de espesor, rollo de 30.5 m, en acero 201 recomendado para zonas urbanas y 316 para ambientes salinos.

MEDIDA	ACERO	PRESENTACIÓN		
		CAJA	DESPACHADOR	HEBILLA
3/4"	201	F2013/4	F2013/4D	H3/4
3/8"	201	-	F2013/8D	H3/8
5/8"	201	F2015/8	F2015/8D	H5/8
	316	-	F3165/8D	H3165/8
1/2"	201	F2011/2	-	H1/2

## FLEJADORA USO RUDO

Flejadora manual de uso rudo para fleje de 3/8", 5/8" y 3/4".

CATÁLOGO	DESCRIPCIÓN
FTR38/34	Flejadora para fleje de 3/8", 5/8" y 3/4"



Presentación caja de cartón

Presentación despachador plástico

# Tuliko

## CABLE MENSAJERO



Cable de acero galvanizado, para retenida o "lashedo" de cable.

CATÁLOGO	DIÁMETRO	LONGITUD (m)
CG1/4X500	1/4"	500
CG1/4	1/4"	1,000
CG3/8X500	3/8"	500
CG3/8	3/8"	1,000

## PREFORMADO DE UNIÓN



Dispositivo de unión galvanizado en forma de espiral recto (trenza).

CATÁLOGO	DESCRIPCIÓN
GLS2104	Empalme preformado recto para guía de 1/4"
GLS2502	Empalme preformado recto para guía de 1/8"

## BANDING BRACKET



Herraje de tensión para poste de doble fleje y mayor área de sujeción.

CATÁLOGO	DESCRIPCIÓN
710010745	Banding bracket
710010745EN5	Banding bracket con ojo

## GUARDACABO



Gaza en forma de "U" para sujetar el preformado y evitar desgaste en el cable por fricción.

CATÁLOGO	DESCRIPCIÓN
GC03	Guardacabo galvanizado resistencia de 3 ton.

## REMATE PREFORMADO

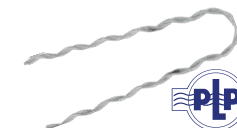


Dispositivo de tensión galvanizado en forma de espiral (trenza), para remate a postes.

CATÁLOGO	DESCRIPCIÓN	CÓDIGO
GDE1102	Remate preformado de 3/16"	Rojo
GDE1104	Remate preformado de 1/4"	Amarillo
GDE3506	Remate preformado de 5/16"	Negro

Mas presentaciones diponibles

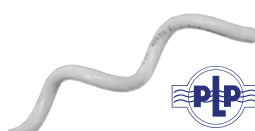
## REMATE MINI "FIG. 8"



Remate preformado para cable mini "figura 8".

CATÁLOGO	DESCRIPCIÓN
2002505MX	Remate preformado mini "fig 8" 1/16"
2008502MX	Remate preformado mini "fig 8" 3/32"

## AMORTIGUADOR



Amortiguador de vibraciones en espiral dieléctrico para cable.

CATÁLOGO	DESCRIPCIÓN
50502274	Amortiguador de vibraciones en espiral

## MANGA DE SEGURIDAD



Manga de seguridad para detener el cable mensajero.

CATÁLOGO	DESCRIPCIÓN
GC65264	Manga de seguridad de 3/8"
GC65268	Manga de seguridad de 5/8"



### BRAZOS TANGENTE Y "D"

Diseñado para dar mayor separación del poste al tendido de red.

CATÁLOGO	DESCRIPCIÓN
BE ■ 040	Brazo de extensión de 40 cm
BE ■ 060	Brazo de extensión de 60 cm
BE ■ 100	Brazo de extensión de 100 cm

■ (T) Herraje Tangente, (T2C) Herraje Tangente doble, (D) Herraje "D"



### HERRAJE DE SUSPENSIÓN

Abrazaderas galvanizadas hexagonales, con tornillería para suspensión de cable de 5 - 6 y 8 - 9 mm.

CATÁLOGO	DESCRIPCIÓN
HS4	Herraje de suspensión de 4"
HS6	Herraje de suspensión de 6"
HS8	Herraje de suspensión de 8"

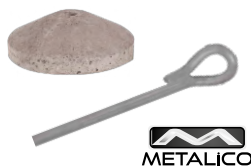
### HERRAJE TANGENTE



Herraje para suspensión de línea de acero con ranura para fleje.



CATÁLOGO	DESCRIPCIÓN
HTFS5689	Herraje tangente para cable de 5 - 6 y 8 - 9 mm
HTFS	Herraje de suspensión tangente
HT2C	Herraje de suspensión tangente doble



### CONO Y ANCLA

Ayuda al poste a contrarrestar la tensión causada por el tendido de cable en sentido opuesto.

CATÁLOGO	DESCRIPCIÓN
JCONOANCLA	Juego de cono y ancla para retenida



### BAJADA EN POSTE

Canal y base galvanizada para proteger cable de bajada en poste.

CATÁLOGO	DESCRIPCIÓN
BG24	Bajada grande de 2.4 m
BG24C	Campana para bajada grande



### CRUCETA

Canal con perforaciones y omegas para abrazar al poste, permitiendo su separación.

CATÁLOGO	DESCRIPCIÓN
C8060	Cruceta galvanizada 8 x 60 cm
C8080	Cruceta galvanizada 8 x 80 cm
C8100	Cruceta galvanizada 8 x 100 cm



### HERRAJE DE TENSIÓN

Abrazaderas galvanizadas hexagonales, con tornillería y preformado de 1/4" para tensión de cable.

CATÁLOGO	DESCRIPCIÓN
HT4	Herraje de tensión de 4"
HT6	Herraje de tensión de 6"
HT8	Herraje de tensión de 8"

### PLACA CRUCERO



Grapa cuadrada para cruces americanos en ausencia de postes.



CATÁLOGO	DESCRIPCIÓN
PC01	Placa para cable mensajero de 1/4-3/8"
PC02	Placa para cable mensajero de 3/16-5/16"
PC03	Placa para cable mensajero de 3/16-3/8"

### HERRAJE "D"



Herraje tipo "D" fabricado de acero estructural comercial galvanizado por inmersión en caliente o mecánico. Se coloca flejado al poste, su barril giratorio permite el juego con el guardacabo para no dañar la instalación.



CATÁLOGO	DESCRIPCIÓN
HDG	Herraje tipo "D" grande
HDM	Herraje tipo "D" mediano
HDCH	Herraje tipo "D" chico





## GRAPA DE DERIVACIÓN

Grapa para derivación "cola de cochino" para cable mensajero.

CATÁLOGO	DESCRIPCIÓN
EM8010	Grapa de derivación mordaza grande
EM8011	Grapa de derivación mordaza chica



## ARMELLA TELEFÓNICA

Argolla cola de cochino para instalaciones aéreas.

CATÁLOGO	DESCRIPCIÓN
AT1/4X07	Armella telefónica de 1/4" x 7 cm
AT3/16X07	Armella telefónica de 3/16" x 7 cm

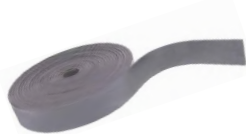


METALICO

## HERRAJE OMEGA

Herraje omega 3 x 4" para fleje sencillo de 3/4". Ideal para sujetar varios tensores de cable en las acometidas.

CATÁLOGO	DESCRIPCIÓN
HOP34	Herraje omega fleje sencillo para poste



## NEOPRENO

Neopreno para uso en superficies metálicas. Rollo de 10 metros.

CATÁLOGO	ESPESOR (in)	ANCHO (in)
NP51/4	1/4	2
NP71/8	1/8	3
NP53/16	3/16	2



## ESPACIADOR DE CABLE

Espaciador para cable y/o mensajero. Cuenta con dos ranuras para colocar un cincho metálico de 19 cm de ancho (no incluye cincho).

Permite mantener una separación de 3/4" entre los cables instalados para evitar roces, dobleces o mala distribución en los cables.

Requiere de cincho metálico para su correcta instalación.\*

CATÁLOGO	DESCRIPCIÓN
EC19LWH/E	Espaciador para cable y mensajero de 3/4"
CMB400X190/40	Cincho metálico de 400 x 19 mm

\*Se venden por separado.



## GRAPA PUESTA A TIERRA

Grapa para puesta a tierra para cables o guías autosoportados.

CATÁLOGO	DESCRIPCIÓN
EM50071	Grapa para puesta a tierra



## GRAPA REUNIDORA

Grapa reunidora para embobinado o lasheado de mensajero.

CATÁLOGO	DESCRIPCIÓN
GRS2570	Grapa reunidora tipo "S"
GRO32X97	Grapa reunidora tipo "O"



## OMEGA PARA MURO

Herraje omega de 5" x 1.75" para muro y sujeción de ducto de 1 1/4".

CATÁLOGO	DESCRIPCIÓN
HOM51	Omega para muro de 5" x 1.75"



## PROTECTORES PARA CABLE

Protección ante el contacto con los árboles, postes o líneas de tensión.

CATÁLOGO	Ø INT.	LONGITUD (m)	COLOR	RETARDANTE*
PC25001E	1"	1	Negro	No
PC25100E	1"	100	Negro	No
PC25100Y	1"	100	Amarillo	No
PC15001ER	3/4"	1	Negro	Sí
PC15100ER	3/4"	100	Negro	Sí

\*Retardante al fuego

## ICOptiks TENSOR CON GANCHO

Soluciones en fibra óptica

# FastGrip

- Ajustable a un amplio rango de diámetros de cables.
- Tensión y sujeción segura sin dañar el cable
- Instalación rápida y permanente mediante sistema de gancho seguro.
- Ahorro de cable evitando dobleces y excedentes innecesarios.

Patente: 52230

CATÁLOGO	DESCRIPCIÓN
FGU/FTTX	"Fast Grip" con gancho seguro



## TEJEDORA DE CABLE "SPINNER



Máquina embobinadora (*spinner* o *lashadora*), se usa para la suspensión aérea de cables coaxiales y fibra óptica a mensajeros de acero, a través de 1 ó 2 bobinas.

CATÁLOGO	MODELO	MARCA
71422	C2	GMP
86070	J2	GMP
61700000	Eagle	DCD
61800000	Falcon	DCD
61400000	Lineman	DCD

## PÉRTIGA TELESCÓPICA



Tubo ergonómico pentagonal para mejor sujeción. Disponible desde 2 hasta 9 secciones.\*

CATÁLOGO	SECCIONES	LONGITUD DESPLEGADA
PPT035U	3	3.80 m
PPT075U	6	7.80 m
PPT120U	9	12.00 m

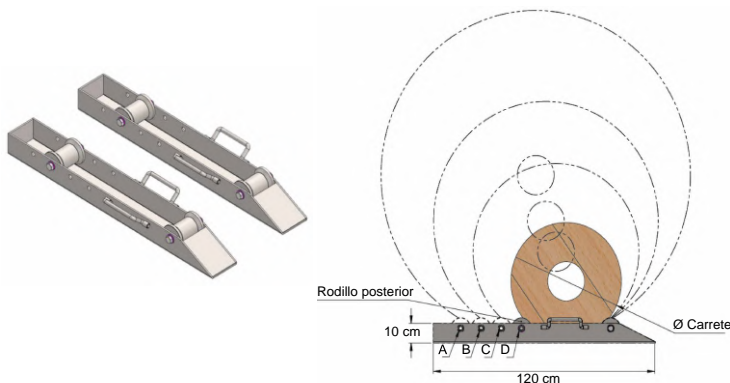
\*Otras configuraciones disponibles. Accesorios se venden por separado



## POLEA PARA INSTALACIÓN DE CABLE

Polea inicio para una rápida y eficaz instalación de cable.

CATÁLOGO	DESCRIPCIÓN
70595	Polea de inicio para instalación de cable



## BOBINA ENROLLADORA

Bobina de cable para "lashedo o tejido" de cable de fibra óptica sobre cable de acero (mensajero).

CATÁLOGO	ACERO	ACABADO	CALIBRE	LONGITUD
BE045/316L	316L	Inoxidable	0.045"	265 m
BE18/0002		Galvanizada	18 AWG	265 m



## TENSOR PARA MENSAJERO

Tensor (sapo o grillo) para tensión temporal del mensajero.

CATÁLOGO	DESCRIPCIÓN
161330	Tensor grillo de 2.0 - 5.1 mm
161340	Tensor grillo de 3.05 - 9.4 mm
160420	Tensor sapo de 3.18 - 12.7 mm
160420L	Tensor sapo de 3.18 - 12.7 mm con seguro

## PÉRTIGA SERIE "FG"



Base y postes de extensión. Gancho terminación "J/U" para maniobras difíciles de alcanzar.

	12'	10'	8'	6'
BASE	FG12F	FG10F	FG8F	FG6F
POSTE	FG12	FG10	FG8	FG6
GANCHO "J/U"	WR1			

\*Otras configuraciones disponibles. Accesorios se venden por separado



## SOPORTE PARA BOBINAS

Se puede ajustar al ancho y alto de la bobina. Útil para la instalación de cable o ducto en campo. Soporta hasta 3 toneladas.

CATÁLOGO	DESCRIPCIÓN
SOPB01/03	Soporte para bobinas 3 toneladas

## RIEL PARA BOBINAS DE CABLE "PATÍN"

Soporte para desenrollar fácilmente el cable. Los rodillos posteriores cambian de posición para adaptarse a diferentes diámetros de carrete.

POSICIÓN DE RODILLO	DIÁMETRO DE CARRETE (m)
A	1.6
B	1.2
C	0.9
D	0.6

CATÁLOGO	DESCRIPCIÓN
PATB06/16	Riel de 1.2 m para desenrollar cable