



# Le Jardin

COLLECTION

[www.bruna.es](http://www.bruna.es)



# Le Jardin

COLLECTION

[www.bruna.es](http://www.bruna.es)



# about bruna.

Bruna es una firma de moda española enfocada en vestir a la mujer para eventos especiales, aportando a la vez versatilidad en las prendas. Simplemente combinando y cambiando los complementos, obtendremos looks que nos permitirán lucir día a día un estilo femenino, elegante y **chic**.

[www.bruna.es](http://www.bruna.es)



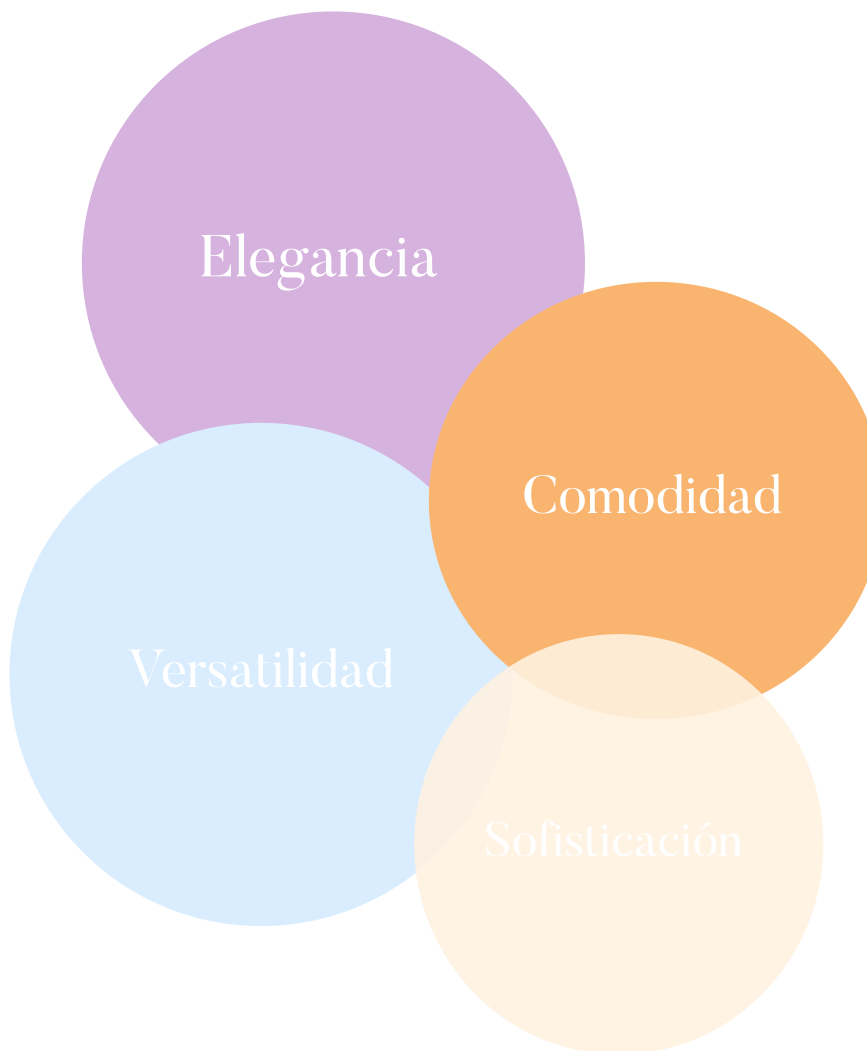
bruna

# #bruna visionary

En #bruna apostamos por los mejores tejidos y calidades, cuidando cada detalle durante el proceso de creación y con unos precios muy competitivos. Nuestra firma gira entorno al 'look perfecto' ofreciendo a nuestras clientas línea de moda textil, siendo nuestra pieza estrella los vestidos y también los trajes de chaqueta; y complementos como cinturones, bolsos y bisutería. En definitiva, todo lo necesario para encontrar el look ideal para un evento especial pero también prendas muy versátiles que podrás disfrutar en tu día a día en clave *casual*.

[www.bruna.es](http://www.bruna.es)

lookbook



## La colección

La naturaleza como fuente de inspiración y el **estampado exclusivo** creado para nuestra firma por la diseñadora gráfica italiana **Jessica Cecchi** como punto de partida para la nueva colección **Le Jardin**.

Siluetas **delicadas** y **elegantes** que construyen nuestra estética de marca rodeadas de un **voluptuoso** e impactante estampado repleto de colores **vibrantes** como canto a la **alegría** de la primavera.

Transmitir **serenidad** y sutileza con colores como el crema, el azul cielo y marino y en contraposición a los tonos violetas y anaranjados llenos de **luz, energía y positivismo**.

Los crepe saten con un ligero *bling* aportaran el toque de **glamour** y textura, mientras que los crepes más densos construyen siluetas que dan **estructura** y cuerpo. El *chiffon* plisado o en forma de envolvente capa aportan el toque **sugereente** en una colección **muy femenina** y extremadamente **refinada**.

**Une soirée dans le jardin**

# Vestido Ivana

Tejido CREPE  
Color VANILLA, SCARLET, VIOLET  
Tallas XS / S / M / L / XL



# Vestido Ivana

Tejido CREPE  
Color VANILLA, SCARLET, VIOLET  
Tallas XS / S / M / L / XL



# Vestido Ivana

Tejido CREPE  
Color VANILLA, SCARLET, VIOLET  
Tallas XS / S / M / L / XL







## Vestido Melania

Tejido CREPE SATEN  
Color FLAME, EMERALD, NAVY  
Tallas XS / S / M / L





## Vestido Melania

Tejido CREPE SATEN  
Color FLAME, EMERALD, NAVY  
Tallas XS / S / M / L





## Vestido Melania

Tejido CREPE SATEN  
Color FLAME, EMERALD, NAVY  
Tallas XS / S / M / L

[www.bruna.es](http://www.bruna.es)



bruna

lookbook

# Vestido Ava

Tejido CREPE SATEN  
Color NAVY, LIME  
Tallas XS / S / M / L



[www.bruna.es](http://www.bruna.es)

# Vestido Ava

Tejido CREPE SATEN  
Color NAVY, LIME  
Tallas XS / S / M / L



bruna

lookbook



## Vestido Aurora

Tejido CREPE  
Color VANILLA, POPPY RED, MAUVE  
Tallas XS / S / M / L / XL

[www.bruna.es](http://www.bruna.es)

bruna

lookbook



## Vestido Aurora

Tejido CREPE  
Color VANILLA, POPPY RED, MAUVE  
Tallas XS / S / M / L / XL

[www.bruna.es](http://www.bruna.es)

bruna

lookbook



## Vestido Aurora

Tejido CREPE  
Color VANILLA, POPPY RED, MAUVE  
Tallas XS / S / M / L / XL

[www.bruna.es](http://www.bruna.es)



The suit reedited



## Pantalón Janine

Tejido CREPE  
Color ESTAMPADO EXCLUSIVO  
Tallas XS / S / M / L / XL



[www.bruna.es](http://www.bruna.es)



## Chaleco Janine

Tejido CREPE  
Color ESTAMPADO EXCLUSIVO  
Tallas XS / S / M / L / XL



## Top Anais

Tejido CREPE TEXTURA  
Color ORCHID  
Tallas XS / S / M / L / XL

## Pantalón Janine

Tejido CREPE  
Color ESTAMPADO EXCLUSIVO  
Tallas XS / S / M / L / XL

bruna

lookbook

Top  
Bree

Falda  
Holly

Tejido CREPE  
Color CREAM  
Tallas XS / S / M / L



bruna



lookbook

## Top Bree

## Chaqueta Matilda

Tejido CREPE  
Color CREAM  
Tallas XS / S / M / L / XL



## Pantalón Luella

Tejido CREPE SATEN  
Color MANDARIN  
Tallas XS / S / M / L





## Vestido Clo

Tejido CREPE SATEN  
Color SKY, EMERALD, NAVY  
Tallas XS / S / M / L / XL





## Vestido Clo

Tejido CREPE SATEN  
Color SKY, EMERALD, NAVY  
Tallas XS / S / M / L / XL





## Vestido Clo

Tejido CREPE SATEN  
Color SKY, EMERALD, NAVY  
Tallas XS / S / M / L / XL



Exclusive print



## Vestido Hana

Tejido CREPE  
Color ESTAMPADO EXCLUSIVO  
Tallas XS / S / M / L







## Capa Gunilla

Tejido CHIFFON  
Color NAVY  
Tallas UNICA



bruna

lookbook



## Vestido Julia

Tejido CREPE  
Color NAVY  
Tallas XS / S / M / L

[www.bruna.es](http://www.bruna.es)

# Vestido Serena

Tejido CREPE  
Color ESTAMPADO EXCLUSIVO  
Tallas XS / S / M / L / XL



\* Cinturón no incl.

The must have



## Pantalón Ophelia

Tejido CREPE  
Color TOFFEE  
Tallas XS / S / M / L / XL



## Chaqueta Berenice

Tejido CREPE  
Color TOFFEE  
Tallas XS / S / M / L / XL





## Top Ona

Tejido CREPE  
Color ECRU  
Tallas XS / S / M / L

# Vestido Gretel

Tejido CHIFFON PLISADO  
Color CINNAMON, SERENITY, NAVY  
Tallas XS / S / M / L / XL



# Vestido Gretel

Tejido CHIFFON PLISADO  
Color CINNAMON, SERENITY, NAVY  
Tallas XS / S / M / L / XL



# Vestido Gretel

Tejido CHIFFON PLISADO  
Color CINNAMON, SERENITY, NAVY  
Tallas XS / S / M / L / XL





bruna



lookbook

# Vestido Liza

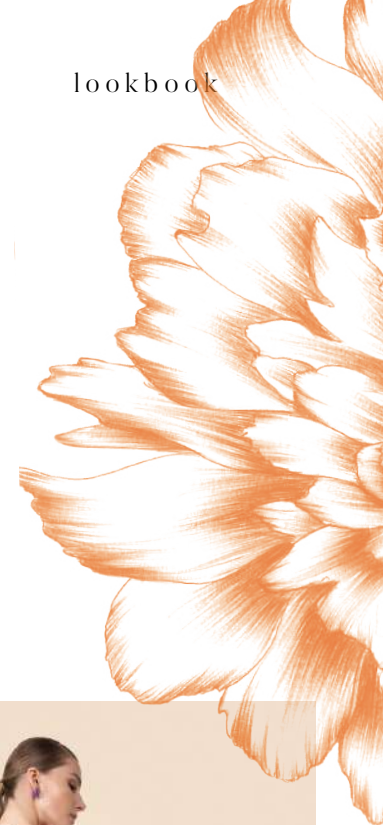
Tejido PUNTO DE SEDA  
Color BICOLOR  
Tallas XS / S / M / L / XL



bruna



lookbook



## Vestido Tara

Tejido CHIFFON PLISADO  
Color ESTAMPADO EXCLUSIVO  
Tallas XS / S / M / L / XL



## Vestido Farrow

Tejido CREPE SATEN  
Color PEACOCK BLUE  
Tallas XS / S / M / L

[www.bruna.es](http://www.bruna.es)



# Vestido Emma

Tejido CREPE SATEN  
Color NAVY  
Tallas XS / S / M / L / XL





## Vestido Natasha

Tejido CREPE SATEN  
Color PRALINÉ  
Tallas XS / S / M / L / XL

bruna

lookbook

# Vestido Paula

Tejido CREPE  
Color ESTAMPADO EXCLUSIVO  
Tallas XS / S / M / L





# Pantalón Aritza

Tejido MICRO LENTEJUELA  
Color SAPPHIRE  
Tallas XS / S / M / L / XL



## Pantalón Libi

Tejido CREPE  
Color VIOLET  
Tallas XS / S / M / L

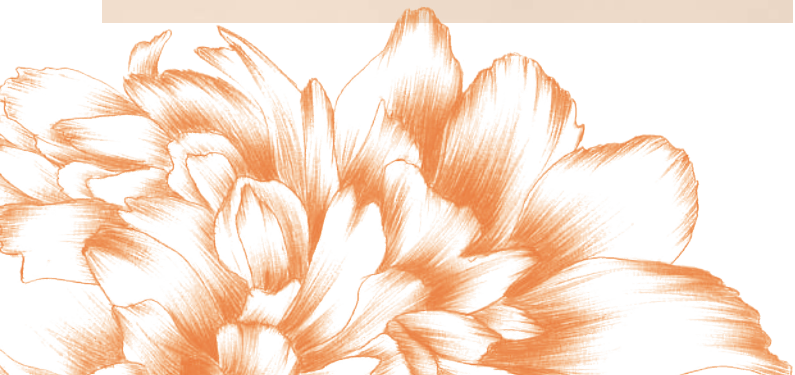


[www.bruna.es](http://www.bruna.es)



## Chaqueta Berenice

Tejido CREPE  
Color VIOLET  
Tallas XS / S / M / L







## Vestido mini Cassidy

Tejido CREPE  
Color MIDNIGHT  
Tallas XS / S / M / L



## Conjunto Kala

Tejido PUNTO DE SEDA  
Color VIOLETA,BUGANVILLA, NAVY  
Tallas XS / S / M / L /XL

[www.bruna.es](http://www.bruna.es)





**FOTOGRAFÍA:**

MARA COZAR

@maracozar

@palmstudio.projects

**ESTILISMO:**

BIANCA FUENTES

@\_biancafuentes

**MUAH:**

KUKI GIMENÉZ

@kukigimenezagency

**MODELO:**

HANA JOUSSELIN

@hanajousselin

PAULA

@paulaswnson





bruna

## Showroom & Ventas

Av. Santa Bárbara 50

45006 Toledo

atencionalcliente@bruna.es

bruna@bruna.es

www.bruna.es

@brunacoleccion

www.bruna.es





bruna

[www.bruna.es](http://www.bruna.es)