

A woman with her hair pulled back, wearing a vibrant pink, backless, floor-length dress and long black gloves, stands in a garden. She is looking down and to the left, with her right hand resting on a low green hedge. The background features tall, dark green cypresses and other foliage, with soft, warm light filtering through the trees.

bruna

---

*Rivera* · Collection

2021





*SPRING / SUMMER*  
*2021*

# *Nuestra marca*

bruna

Bruna es una firma de moda española enfocada en vestir a la mujer para eventos especiales, aportando a la vez versatilidad en las prendas. Simplemente combinando y cambiando los complementos, obtendremos looks que nos permitirán lucir día a día un estilo femenino, elegante y *chic*.

[www.bruna.es](http://www.bruna.es)



# *Nuestra filosofía*

bruna

En Bruna apostamos por los mejores tejidos y calidades, cuidando cada detalle durante el proceso de creación y con unos precios muy competitivos. Nuestra firma gira entorno al 'look perfecto' ofreciendo a nuestras clientas línea de moda textil, siendo nuestra pieza estrella los vestidos y también los trajes de chaqueta; y complementos como cinturones, bolsos y bisutería. En definitiva, todo lo necesario para encontrar el look ideal para un evento especial pero también prendas muy versátiles que podrás disfrutar en tu día a día en clave casual.

w w w . b r u n a . e s

*Elegancia, comodidad, sofisticación y versatilidad.*



# *Spring / Summer 2021*



“She was beautiful, but not like those girls in the magazines. She was beautiful, for the way she thought.”

– *The Beautiful and Damned*, F. Scott Fitzgerald



COLECCIÓN

[www.bruna.es](http://www.bruna.es)



*Vestido  
Cher*

Tejido **PUNTO DE SEDA**  
Color **ROJO FIRE**  
Tallas **XS / S / M / L**



# *Vestido Amelia*

Tejido **PUNTO DE SEDA**  
Color **NEGRO**  
Tallas **XS / S / M / L**

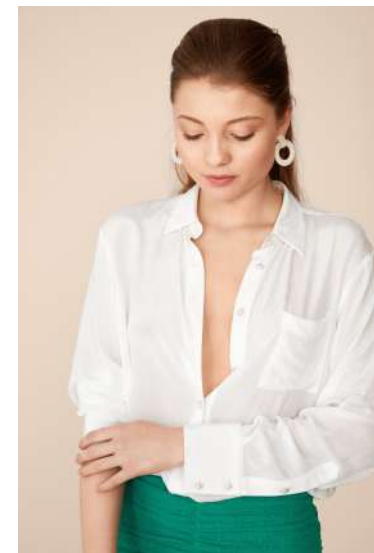
www.bruna.es





## *Camisa Elvira*

Tejido **GEORGETTE**  
Color **BLANCO**  
Tallas **XS / S / M / L**



## *Falda Gina*

Tejido **PLUMETI**  
Color **VERDE HOPE**  
Tallas **XS / S / M / L**



## *Vestido Lina*

Tejido **SATÉN PEACH**  
Color **VERDE ESMERALDA  
O ROJO CEREZA**  
Tallas **XS / S / M / L**

# *Pantalón Lucinda*

Tejido **CREPE**  
Color **ESTAMPADO LUNARES**  
Tallas **XS / S / M / L**



w w w . b r u n a . e s


# *Top Olivia*

Tejido **CREPE**  
Color **MARFIL**  
Tallas **XS / S / M / L**



## *Vestido Gala*

Tejido **CREPE**  
Color **LUNARES B/N O N/B**  
Tallas **XS / S / M / L**

A woman with blonde hair, wearing a pink halter-neck dress and black gloves, is shown in profile, looking back over her shoulder. She is standing in a garden with trees and a fountain in the background. The lighting is warm, suggesting late afternoon or early morning.

“She was beautiful, for the sparkle in her eyes when she talked about something she loved.

She was beautiful, for her ability to make other people smile even if she was sad.

No, she wasn't beautiful for something as temporary as her looks.

She was beautiful, deep down to her soul”

– *The Beautiful and Damned*, F. Scott Fitzgerald

www.bruna.es



*Vestido  
Donna*

Tejido **CREPE SATÉN**  
Color **MAGENTA O NEGRO**  
Tallas **XS / S / M / L**



## *Top Claire*

Tejido **CREPE**  
Color **LUNARES B/N O N/B**  
Tallas **XS / S / M / L**



## *Pantalón Lucinda*

Tejido **CREPE**  
Color **LUNARES B/N O N/B**  
Tallas **XS / S / M / L**



*Top*  
*Ariel*

Tejido **SATEN**  
Color **BLANCO**  
Tallas **XS / S / M / L**



*Falda*  
*Wilma*

Tejido **PLUMETI**  
Color **NEGRO O MORADO**  
Tallas **XS / S / M / L**



Tejido **GEORGETTE**  
Color **BLANCO**  
Tallas **XS / S / M / L**

## *Camisa Elvira*



www.bruna.es



## *Falda Wilma*

Tejido **PLUMETI**  
Color **NEGRO O MORADO**  
Tallas **XS / S / M / L**



## *Chaqueta Bibiana*

Tejido **CREPE**  
Color **MALVA LAVENDER**  
Tallas **XS / S / M / L**



## *Pantalón Libi*

Tejido **CREPE**  
Color **MALVA LAVENDER**  
Tallas **XS / S / M / L**



*Vestido*  
*Nina*

Tejido **CREPE SATEN**  
Color **LILA ORCHID**  
Tallas **XS / S / M / L**





# *Vestido Rachel*

Tejido **MIKADO**  
Color **NEGRO**  
Tallas **XS / S / M / L**



## *Vestido Julia*

Tejido **CREPE**  
Color **NEGRO O FUCSIA FLAMINGO**  
Tallas **XS / S / M / L**

“She was incomprehensible, for, in her, soul and spirit were one - the beauty of her body was the essence of her soul.

She was that unity sought for by philosophers through many centuries. In this outdoor waiting room of winds and stars she had been sitting for a hundred years, at peace in the contemplation of herself.”

– *The Beautiful and Damned*, F. Scott Fitzgerald





# *Vestido Kenya*

Tejido **GEORGETTE**  
Color **AZUL CELESTE**  
Tallas **XS / S / M / L**







## *Vestido Cas*

Tejido **GEORGETTE**  
Color **CORAL LIPSTICK**  
Tallas **XS / S / M / L**

*Vestido  
Levi*

Tejido **CREPE**  
Color **CORAL PAPAYA**  
Tallas **XS / S / M / L**

w w . b r u n a . e s





# ACCESORIOS

# *Pendientes*

ACCESORIOS

*Pendientes  
Circle Nacar*

Color **UNICO**



*Pendientes  
Star*

Color **NEGRO O CRISTAL**



*Pendientes  
Sweet Decadence*

Color **UNICO**



*Pendientes  
Berry Crystal*

Color **UNICO**



01

03

02

04

# *Pendientes*

ACCESORIOS

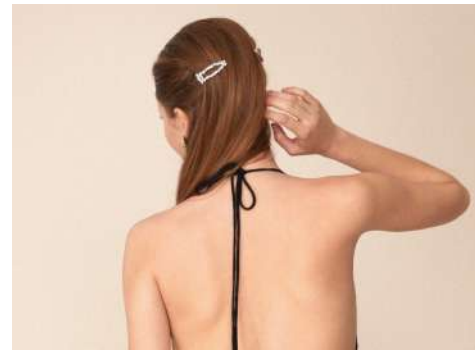
## *Pendientes Classic Pearl*

Color **UNICO**



## *Horquillas Dammed*

Color **UNICO**



05

07

## *Pendientes Entwined*

Color **UNICO**



## *Pendientes Bonded*

Color **UNICO**

06

08

# *Pendientes*

ACCESORIOS

## *Pendientes Lilac Passion*

Color **UNICO**



## *Pendientes Swirl*

Color **UNICO**



# *Bolsos*

ACCESORIOS

*Clutch Box Hueso  
Isabella*

Color **CAMEL**



*Clutch Box Hueso  
Isabella*

Color **ROSA**



01

03

*Clutch Hueso  
Rafia*

Color **ROSA MAQUILLAJE**



*Clutch Hueso  
Rafia*

Color **CREMA**



02

04

**FOTOGRAFÍA:**

MARA COZAR

@maracozar

@palmstudio.projects

**ASISTENTE DIR. DE ARTE:**

MARIANA GARCIA

@mgarciasalord

**ESTILISMO:**

BIANCA FUENTES

@\_biancafuentes

**MUAH:**

NACHO SANZ

@nachosanzmakeup

**MODELO:**

DANIELA BOF

@carmenduranagency



bruna

---

*Showroom y Ventas*

Av. La Legua 5 oficina 5

45005 Toledo

atencionalcliente@bruna.es

bruna@bruna.es

www.bruna.es

@brunacoleccion





[www.bruna.es](http://www.bruna.es)