

Catálogo

1.Instalar la aplicación	2
2.Establecer contraseña y huella dactilar	8
3.Copia de seguridad de datos	11
4.Restablecer la configuración de fábrica	11

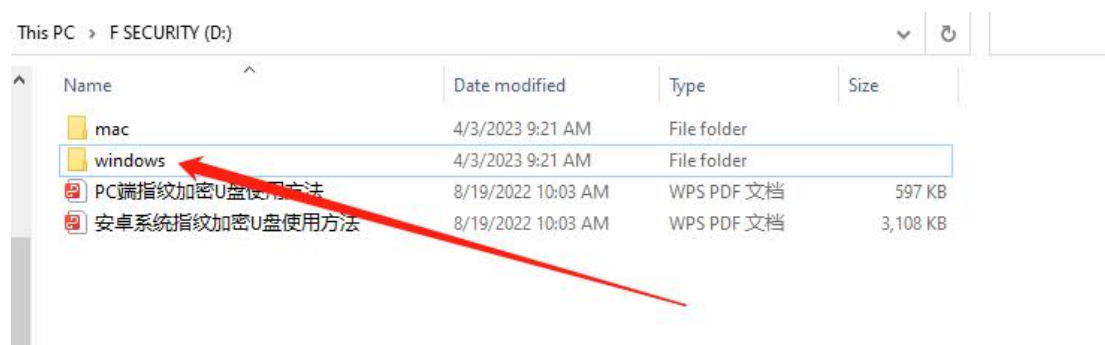
Nota: La unidad USB se calentará un poco durante el trabajo, pero es una situación normal y no necesita preocuparse por ello.

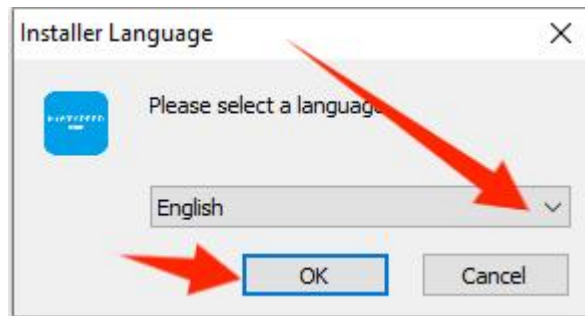
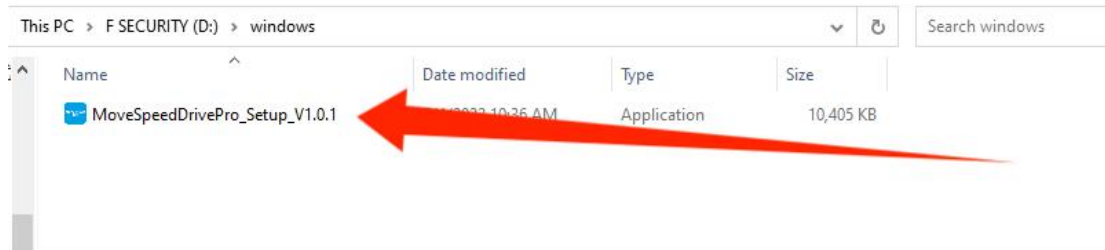
1.Instalar la aplicación

1.No te preocupes si ves que sólo hay un poco de espacio, significa que has establecido una contraseña en el teléfono y que la unidad flash está encriptada. Sólo tienes que descargar el software para PC e introducir la contraseña que has establecido en el teléfono.



2.Abre el pendrive y descarga el software según tu sistema. Elige el idioma para instalar el software.





3. Configuración de la copia de seguridad

En estos pasos puede establecer qué tipo de archivos desea respaldar.

Le ayudará a realizar copias de seguridad de forma más cómoda.

También puede desactivar estas funciones.

Nota: usted puede elegir qué tipo de archivos que desea copia de seguridad, si usted no tiene requisito, le sugerimos que mantenga la configuración predeterminada.



Initial configuration

Welcome to use MoveSpeedDrivePro fingerprint encryption device, please follow the prompts to complete the configuration for the first use~

Next

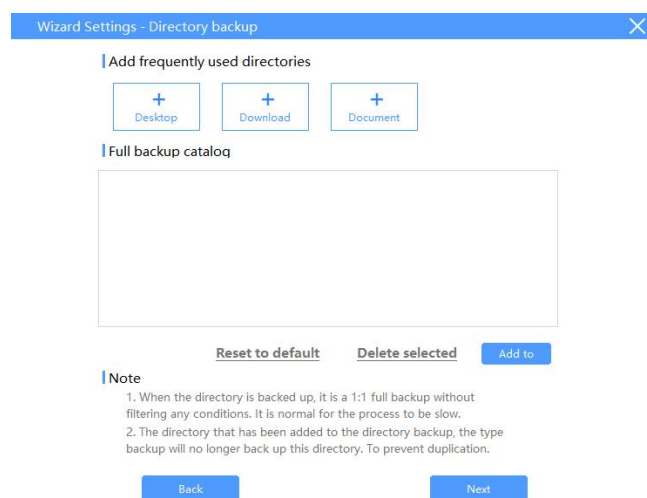
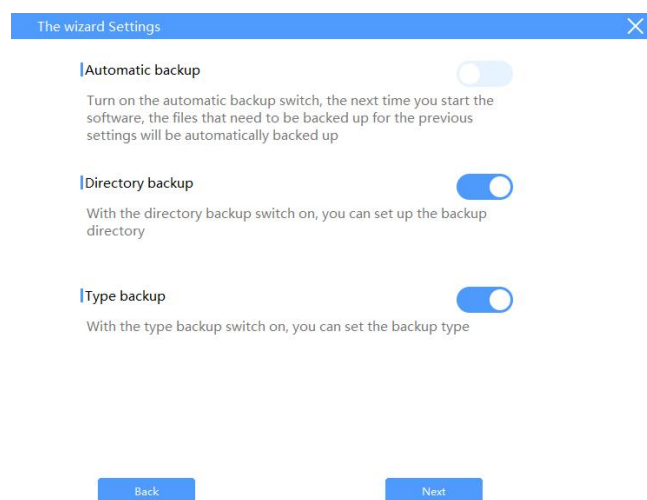
1. Copia de seguridad automática: realiza copias de seguridad de los

archivos automáticamente.

2.Copia de seguridad de directorios: Añade archivos de escritorio, descarga archivos, documentos y añade otros discos para la copia de seguridad.

3.Tipo de copia de seguridad: Puede escanear todo el disco e ignorar el escaneo.

Nota: puedes hacer clic en "Backup setting" en la página de inicio para ajustar la configuración.



Wizard Settings - Type backup ✕

Folder of files to be scanned

C:\

[Reset to default](#) [Delete selected](#) [Add to](#)

Folder to ignore

C:\Program Files
C:\Program Files (x86)
C:\Windows

[Reset to default](#) [Delete selected](#) [Add to](#)

[Back](#) [Next](#)

Wizard Settings - Type backup ✕

Picture can choose format

- JPEG(*.jpg;*.jpeg;*.jpe;*.jif)
- HEIC(*.heic)
- GIF(*.gif)
- PNG(*.png)
- BMP(*.bmp;*.rle;*.dib)
- TIFF(*.tif;*.tiff)
- ICO(*.ico)
- CameraRaw(*.crw;*.nef;*.raf;*.orf;*.muv;*.dcr;*.mos;*.raw;*.pef;*.srf;*.dng;*.x3f;*.cr2;*.erf;*.sr2;*.kdc;*.mfw;*.mef;*.arw;*.nrw;*.rw2;*.nwl;*.iiq;*.3fr;*.srw)
- PhotoShop(*.psd;*.pdd)
- PICT File(*.PCT;*.PICT)

[Back](#) [Next](#)

Wizard Settings - Type backup ✕

Video format selectable

- MOV(*.mov,*.qt)
- MPEG4(*.mp4,*.mpeg4,*.m4v)
- AVI(*.avi)
- WMV(*.wmv)
- MKV(*.mkv)

Back Next

Wizard Settings - Type backup ✕

Selectable document format

- Microsoft Word(*.doc,*.docx,*.docm,*.dot,*.dotx,*.dotm)
- Microsoft Excel(*.xls,*.xlsx,*.xlsm,*.xlt,*.xltx,*.xltm)
- Microsoft Power Point(*.ppt,*.pptx,*.pptm,*.pps,*.ppsx,*.ppsm,*.pot,*.potx,*.potm)
- Microsoft Works(*.wps,*.wpt,*.xlr,*.wks)
- OpenOffice/LibreOffice Writer(*.odt,*.ott,*.oth,*.odm,*.sxx,*.stw,*.sxxg)
- OpenOffice/LibreOffice Impress(*.odp,*.odg,*.otp,*.sxi,*.sti)
- WordPerfect(*.wpd)
- PDF(*.pdf)
- CSV(*.csv)
- TXT(*.txt)
- TRF(*.rtf)
- Compressed(*.zip,*.tar,*.rar,*.7z)
- ISO(*.iso)
- DMG(*.dmg)

Back Next

Wizard Settings - Type backup ✕

Audio selectable format

- MP3(*.mp3)
- Windows Media Audio(*.wma)
- Wave(*.wav)
- MPEG-4(*.m4a,*.m4b,*.m4p,*.m4r)
- Advanced Audio Coding(*.aac)

Back Next

Wizard Settings - Type backup ✕


Copy options

- Combine all files into one directory
 - Skip duplicates
- Keep the original path structure
- Exclude less than Photos, videos, documents

Backup options

- Only backup new files
- Full backup
- Skip hidden files (folders)

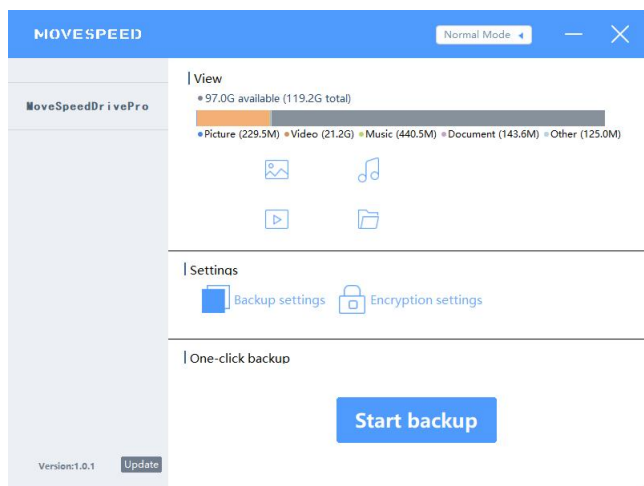
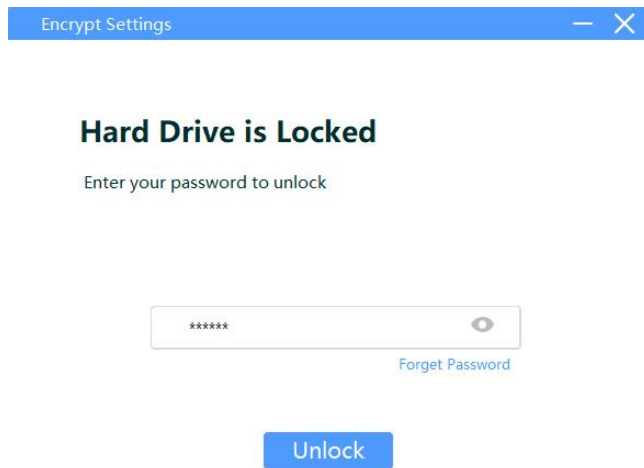
Wizard Settings - Type backup ✕



Congratulations, you have completed the initial configuration, now start to experience the product!

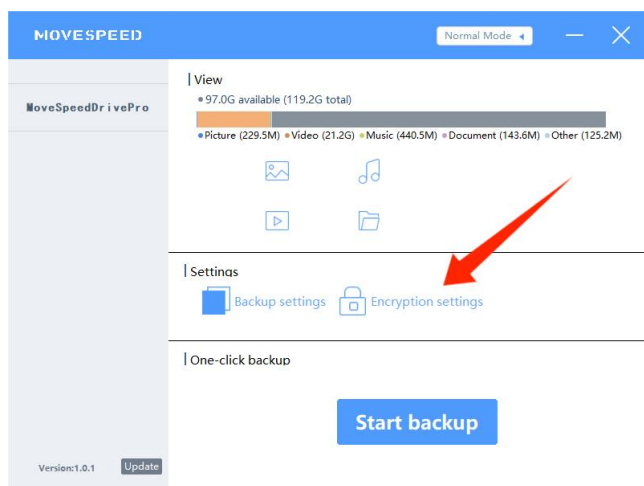
[Back](#)

Introduzca la contraseña para acceder a la unidad USB (si ha establecido la contraseña en su teléfono antes)

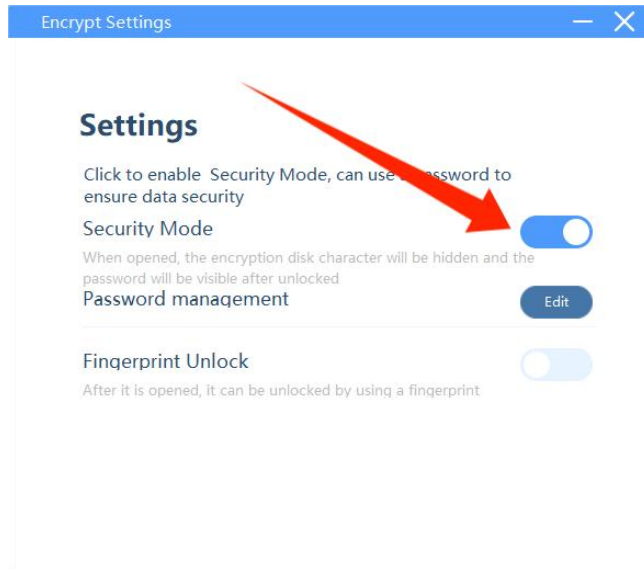


2. Establecer contraseña y huella dactilar

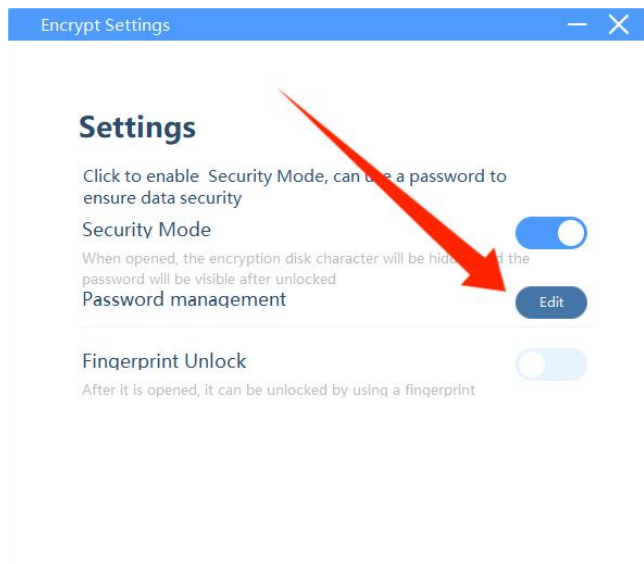
Haz clic en "Encryption settings" :



1. Abrir o cerrar "Security Mode" para abrir o cerrar la encriptación de contraseñas.



2. Haga clic en "Password management" -- "Edit" para cambiar la contraseña



Introduzca la contraseña antigua y la nueva -- Haga clic en "Save" para guardar la nueva contraseña

Encrypt Settings

<

Change Password

Enter old password (4~16 digit)

Enter new password (4~16 digit)

Re-enter new password

Password hint(optional)

Cancel Save

3. Abra "Fingerprint Unlock" para abrir la configuración de huellas dactilares, haga clic en "Edit" para añadir o eliminar huellas dactilares.

Encrypt Settings

Settings

Click to enable Security Mode, can use a password to ensure data security

Security Mode

When opened, the encryption disk character will be hidden and the password will be visible after unlocked

Password management

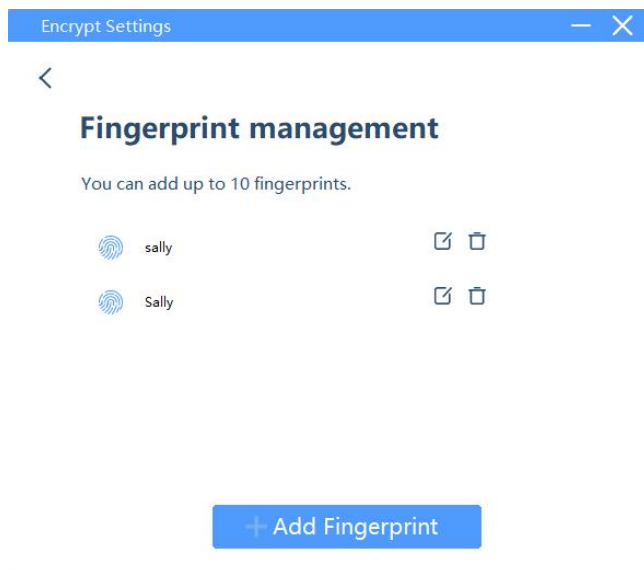
Fingerprint Unlock

After it is opened, it can be unlocked by using fingerprint

Fingerprint managemen

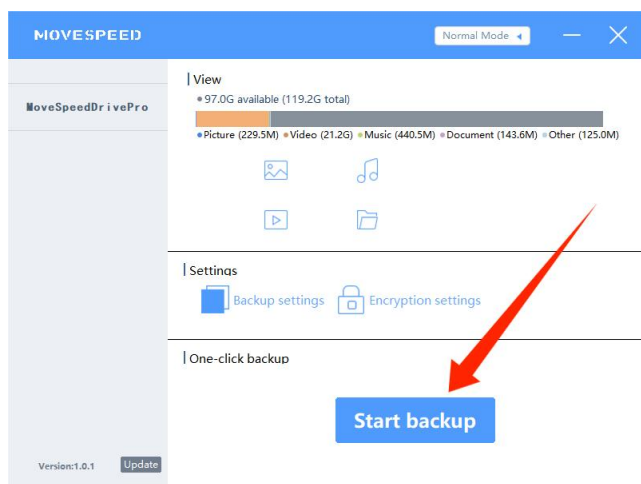
Ahora puede eliminar o añadir huellas dactilares.

Nota: puedes añadir hasta 10 huellas dactilares



3. Copia de seguridad de datos

Haga clic en "Start backup" y los archivos de copia de seguridad se ajustarán a la configuración de su copia de seguridad.

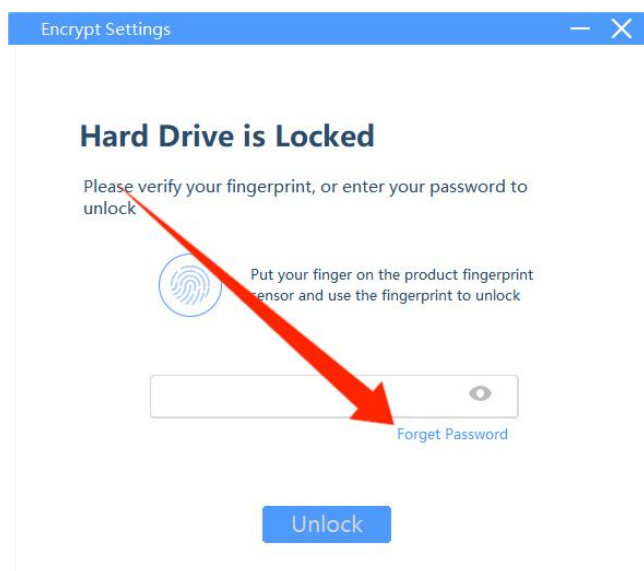


4. Restablecer la configuración de fábrica

Nota: Al restaurar los ajustes de fábrica se borrará y formateará todo el disco, que no podrá restaurarse. Si hay archivos importantes en la unidad

USB, no se recomienda formatearla.

Haga clic en "Forget Password" cuando introduzca la contraseña, a continuación, haga clic en "restore to factory settings"



Nota: Todas las funciones mencionadas anteriormente deben estar disponibles antes de instalar el software.

