

Каталог

1.Установите приложение	2
2.Установка пароля и отпечатка пальца	8
3.Резервное копирование данных	11
4.Восстановление заводских настроек	11

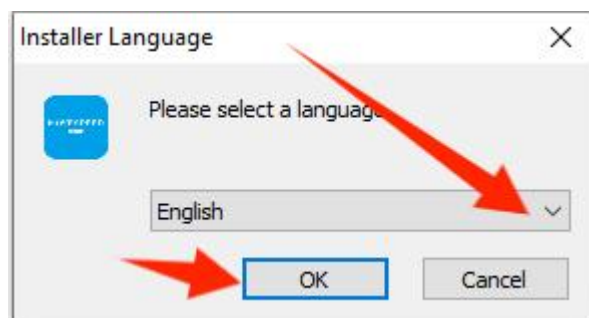
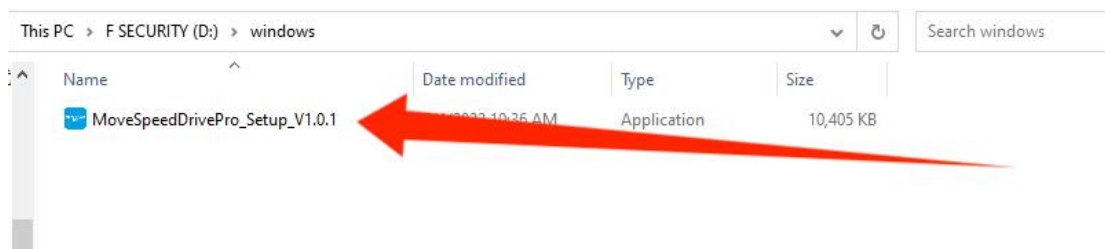
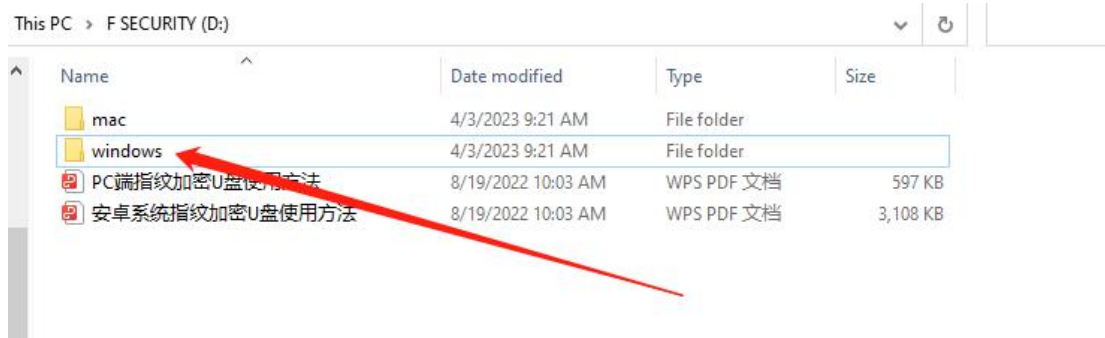
Примечание: Во время работы USB-накопитель будет не много нагреваться, но это нормальная ситуация, и вам не нужно беспокоиться об этом.

1. Установите приложение

1. Пожалуйста, не волнуйтесь, если вы обнаружите, что места осталось совсем немного, это означает, что вы установили пароль на телефоне и флэш-накопитель находится в состоянии шифрования. Вам просто нужно скачать программу для ПК и ввести пароль, установленный на телефоне.



2. Откройте флэш-накопитель и загрузите программное обеспечение в соответствии с вашей системой. Выберите язык для установки программного обеспечения.



3. Настройка параметров резервного копирования
In these steps you can set which files you want to backup.

This will help you make a backup more convenient.

You can also turn off these functions.

Примечание: вы можете выбрать, какие файлы вы хотите резервировать, если у вас нет требований, мы предлагаем вам оставить настройки по умолчанию.

Initial configuration

Welcome to use MoveSpeedDrivePro fingerprint encryption device, please follow the prompts to complete the configuration for the first use~

Next

1.Автоматическое резервное копирование: резервное копирование файлов автоматически.

2.Резервное копирование по каталогам: Добавление файлов рабочего стола, файлов загрузки, документов и других дисков для резервного копирования.

3.Типовое резервное копирование: Можно сканировать весь диск или игнорировать сканирование.

Примечание: вы можете нажать "Backup setting" на главной странице, чтобы настроить параметры.

Automatic backup



Turn on the automatic backup switch, the next time you start the software, the files that need to be backed up for the previous settings will be automatically backed up

Directory backup



With the directory backup switch on, you can set up the backup directory

Type backup



With the type backup switch on, you can set the backup type

Back

Next

Wizard Settings - Directory backup

Add frequently used directories

Full backup catalog

Note

1. When the directory is backed up, it is a 1:1 full backup without filtering any conditions. It is normal for the process to be slow.
2. The directory that has been added to the directory backup, the type backup will no longer back up this directory. To prevent duplication.

Wizard Settings - Type backup

Folder of files to be scanned

C:\

Folder to ignore

C:\Program Files

C:\Program Files (x86)

C:\Windows

Wizard Settings - Type backup

Picture can choose format

- JPEG(*.jpg;*.jpeg;*.jpe;*.jff)
- HEIC(*.heic)
- GIF(*.gif)
- PNG(*.png)
- BMP(*.bmp;*.rle;*.dib)
- TIFF(*.tif;*.tiff)
- ICO(*.ico)
- CameraRaw(*.crw;*.nef;*.raf;*.orf;*.mrw;*.dcr;*.mos;*.raw;*.pef;*.srf;*.dng;*.x3f;*.cr2;*.erf;*.sr2;*.kdc;*.mfw;*.mef;*.arw;*.nrw;*.nrw2;*.nwl;*.iiq;*.3fr;*.srw)
- PhotoShop(*.psd;*.pdd)
- PICT File(*.PCT;*.PICT)

Wizard Settings - Type backup ✕

Video format selectable

- MOV(*.mov,*.qt)
- MPEG4(*.mp4,*.mpeg4,*.m4v)
- AVI(*.avi)
- WMV(*.wmv)
- MKV(*.mkv)

Back Next

Wizard Settings - Type backup ✕

Selectable document format

- Microsoft Word(*.doc,*.docx,*.docm,*.dot,*.dotx,*.dotm)
- Microsoft Excel(*.xls,*.xlsx,*.xlsm,*.xlt,*.xltx,*.xltm)
- Microsoft Power Point(*.ppt,*.pptx,*.pptm,*.pps,*.ppsx,*.ppsm,*.pot,*.potx,*.potm)
- Microsoft Works(*.wps,*.wpt,*.xlr,*.wks)
- OpenOffice/LibreOffice Writer(*.odt,*.ott,*.oth,*.odm,*.sxx,*.stw,*.sxxg)
- OpenOffice/LibreOffice Impress(*.odp,*.odg,*.otp,*.sxi,*.sti)
- WordPerfect(*.wpd)
- PDF(*.pdf)
- CSV(*.csv)
- TXT(*.txt)
- TRF(*.rtf)
- Compressed(*.zip,*.tar,*.rar,*.7z)
- ISO(*.iso)
- DMG(*.dmg)

Back Next

Wizard Settings - Type backup ✕

Audio selectable format

- MP3(*.mp3)
- Windows Media Audio(*.wma)
- Wave(*.wav)
- MPEG-4(*.m4a,*.m4b,*.m4p,*.m4r)
- Advanced Audio Coding(*.aac)

Back Next

Wizard Settings - Type backup ✕


Copy options

- Combine all files into one directory
 - Skip duplicates
- Keep the original path structure
- Exclude less than Photos, videos, documents

Backup options

- Only backup new files
- Full backup
- Skip hidden files (folders)

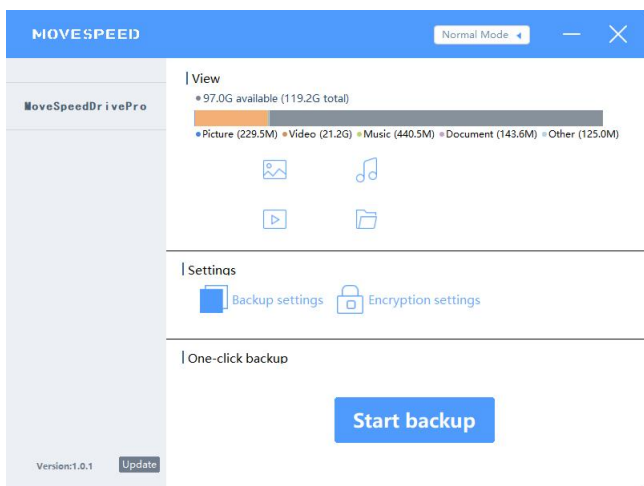
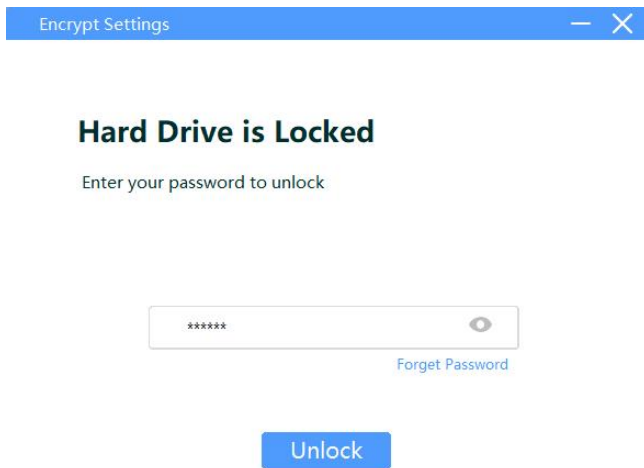
Wizard Settings - Type backup ✕



Congratulations, you have completed the initial configuration, now start to experience the product!

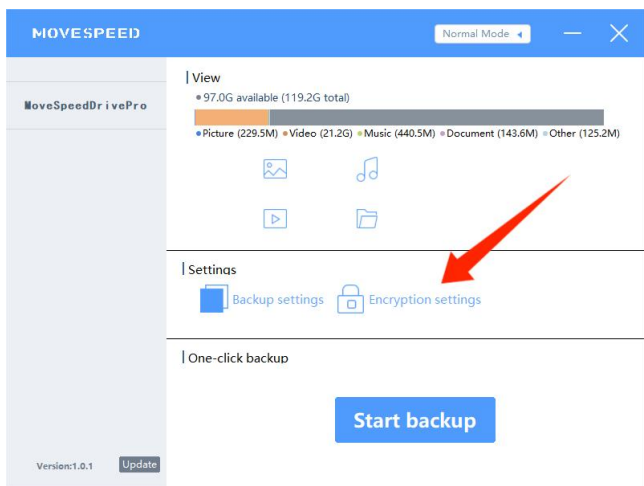
[Back](#)

Введите пароль для доступа к USB-накопителю (если вы установили пароль на телефоне ранее)

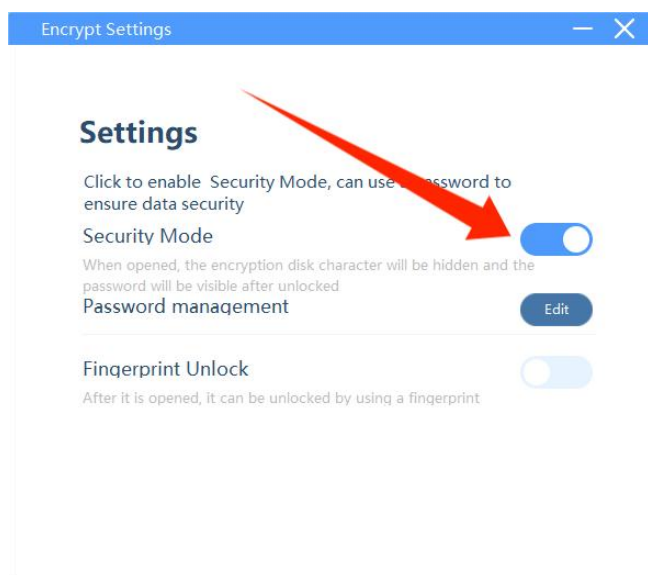


2. Установка пароля и отпечатка пальца

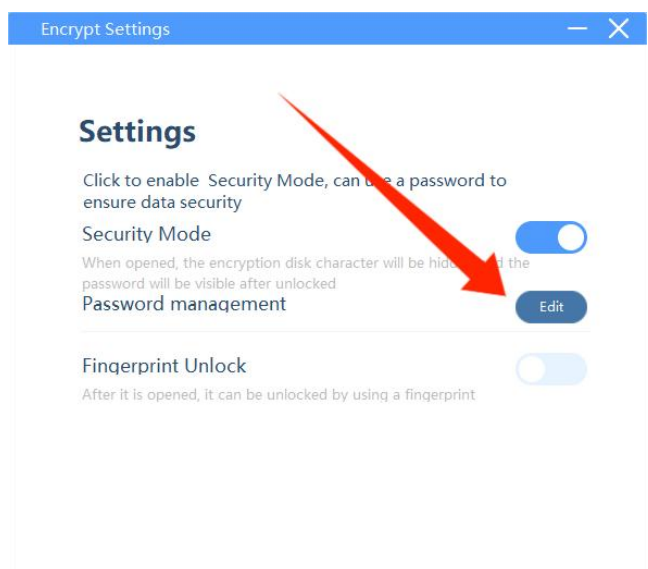
Нажмите "Encryption settings" :



1.1. Откройте или закройте "Security Mode", чтобы открыть или закрыть шифрование пароля



2.2. Нажмите "Password management" -- "Edit", чтобы изменить пароль



Введите старый и новый пароль -- Нажмите "Save", чтобы сохранить новый пароль

Encrypt Settings

<

Change Password

Enter old password (4~16 digit)

Enter new password (4~16 digit)

Re-enter new password

Password hint(optional)

Cancel Save

3.Откройте "Fingerprint Unlock", чтобы открыть настройк и отпечатков пальцев, нажмите "Edit", чтобы добавить или удалить отпечатки пальцев.

Encrypt Settings

Settings

Click to enable Security Mode, can use a password to ensure data security

Security Mode

When opened, the encryption disk character will be hidden and the password will be visible after unlocked

Password management Edit

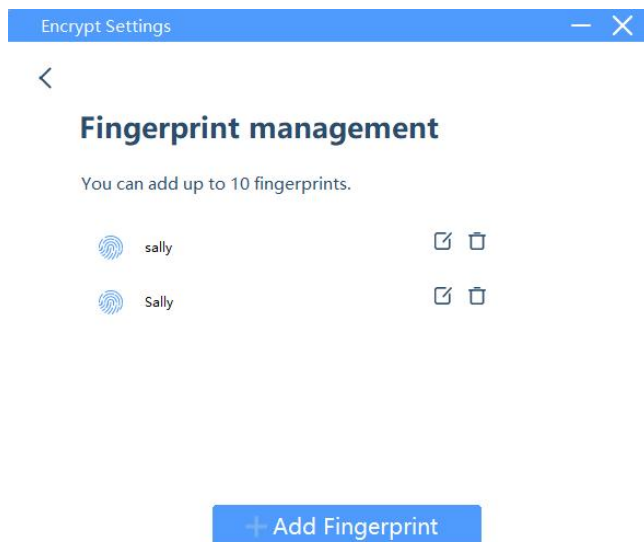
Fingerprint Unlock

After it is opened, it can be unlocked by using a fingerprint

Fingerprint managemen Edit

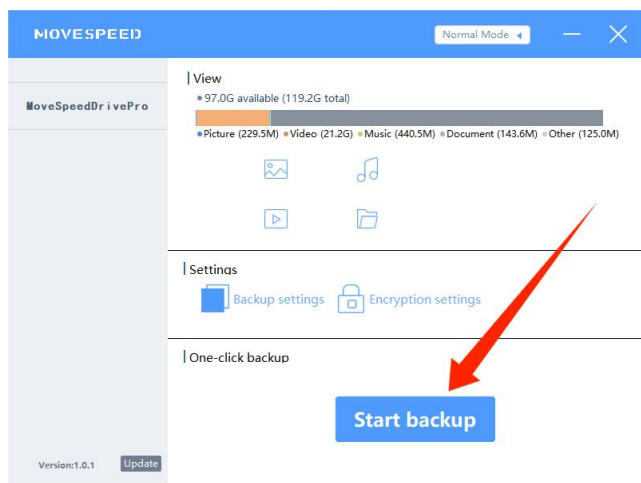
Теперь вы можете удалять или добавлять отпечатки па
льцев.

**Примечание: вы можете добавить до 10 отпечатков пал
ьцев**



3. Резервное копирование данных

Нажмите "Start backup", файлы резервного копирования будут соответствовать вашим настройкам резервного копирования.

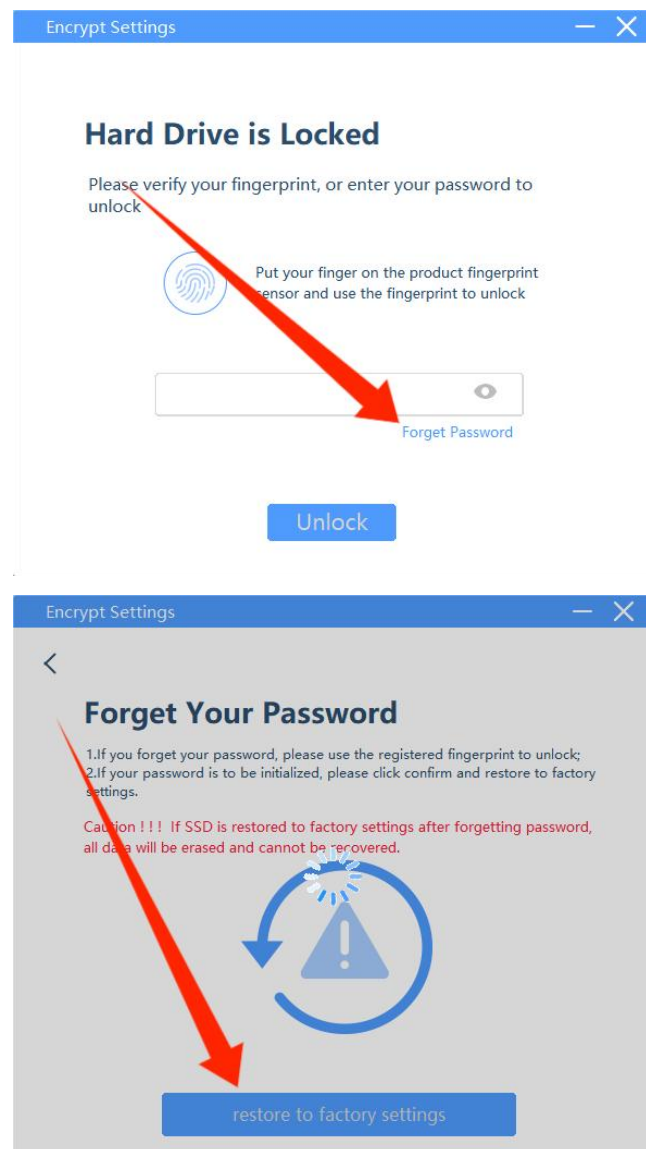


4. Восстановление заводских настроек

Примечание: Восстановление заводских настроек очист

ит и отформатирует весь диск, который нельзя будет в
остановить. Если на USB-накопителе хранятся важные ф
айлы, форматирование не рекомендуется.

Нажмите "Forget Password", когда введете пароль, затем
нажмите "restore to factory settings".



Примечание: Все вышеуказанные функции должны быть доступны до установки программного обеспечения.