

# Catálogo

1.Instalar a aplicação 安装 APP .....	2
2.Definir palavra-passe e impressão digital 设置密码和指纹 .....	8
3.Backup de dados 数据备份 .....	11
4.Restaurar as configurações de fábrica 恢复出厂设置 .....	11

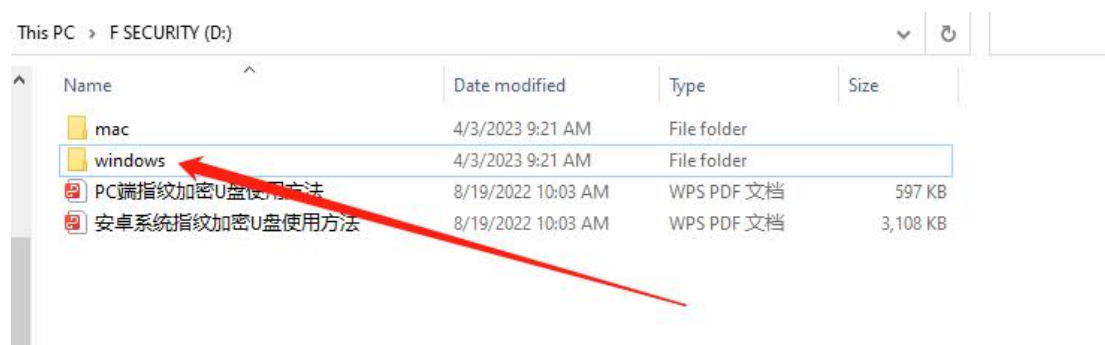
Nota: A unidade USB aquecerá um pouco durante o funcionamento, mas é uma situação normal e não precisa de se preocupar com isso.

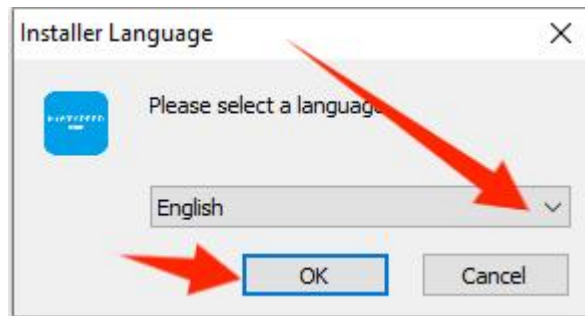
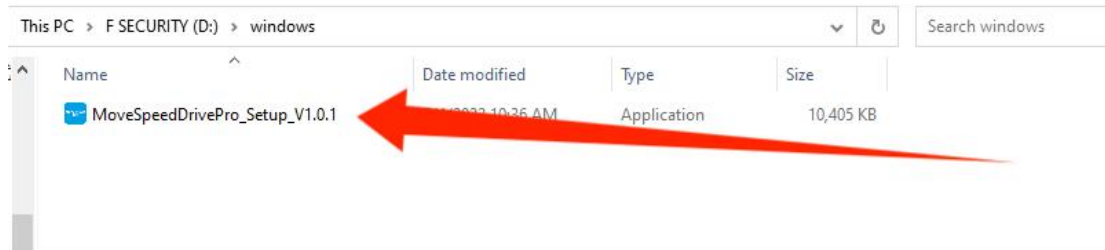
## 1.Instalar a aplicação

1.Não se preocupe se encontrar apenas um pouco de espaço, isso significa que definiu uma palavra-passe no telemóvel e que a unidade flash está encriptada. Só tem de descarregar o software para PC e introduzir a palavra-passe que definiu no telemóvel.



2.Abra a pen drive e descarregue o software de acordo com o seu sistema. Escolha o idioma para instalar o software.





### 3. Definir definições de cópia de segurança

Nestes passos, pode definir o tipo de ficheiros que pretende salvarguardar.

Isto ajudá-lo-á a efectuar cópias de segurança de forma mais conveniente.

Também pode desactivar estas funções.

**Nota: pode escolher o tipo de ficheiros que pretende salvarguardar. Se não tiver qualquer requisito, sugerimos que mantenha as predefinições.**



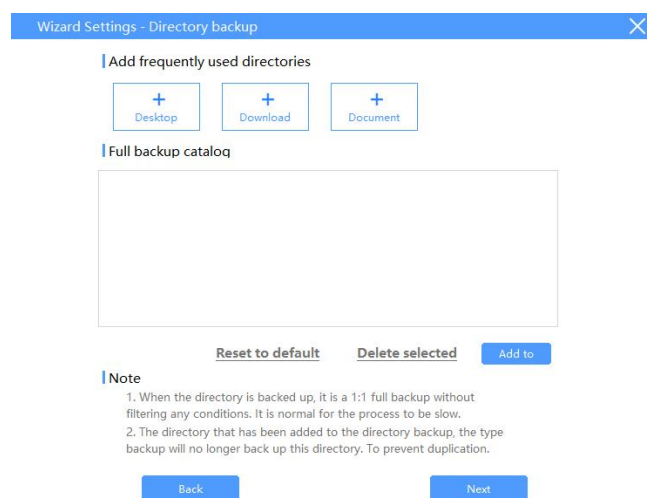
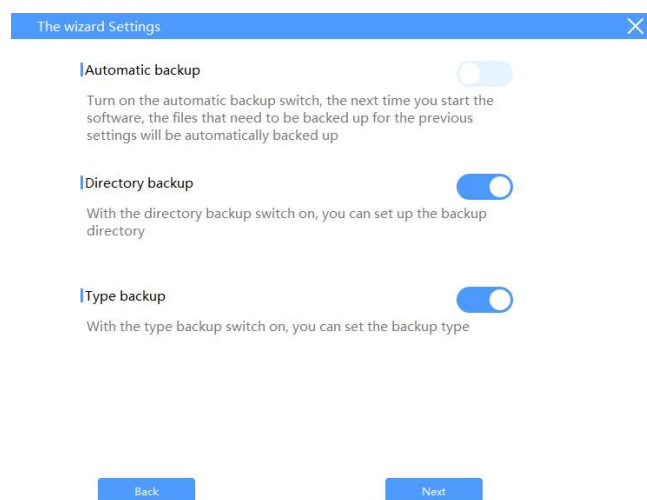
#### Initial configuration

Welcome to use MoveSpeedDrivePro fingerprint encryption device, please follow the prompts to complete the configuration for the first use~

Next

1. backup automático: backup de arquivos automaticamente.
2. cópia de segurança de directórios: Adicionar ficheiros do ambiente de trabalho, descarregar ficheiros, documentos e adicionar outros discos para cópia de segurança.
3. cópia de segurança de tipo: Pode fazer a verificação de todo o disco e ignorar a verificação.

Nota: pode clicar em "Backup setting" na página inicial para ajustar as definições



Wizard Settings - Type backup ✕

Folder of files to be scanned

C:\

[Reset to default](#) [Delete selected](#) [Add to](#)

Folder to ignore

C:\Program Files  
C:\Program Files (x86)  
C:\Windows

[Reset to default](#) [Delete selected](#) [Add to](#)

[Back](#) [Next](#)

Wizard Settings - Type backup ✕

Picture can choose format

- JPEG(\*.jpg;\*.jpeg;\*.jpe;\*.jif)
- HEIC(\*.heic)
- GIF(\*.gif)
- PNG(\*.png)
- BMP(\*.bmp;\*.rle;\*.dib)
- TIFF(\*.tif;\*.tiff)
- ICO(\*.ico)
- CameraRaw(\*.crw;\*.nef;\*.raf;\*.orf;\*.muv;\*.dcr;\*.mos;\*.raw;\*.pef;\*.srf;\*.dng;\*.x3f;\*.cr2;\*.erf;\*.sr2;\*.kdc;\*.mfw;\*.mef;\*.arw;\*.nrw;\*.rw2;\*.nwl;\*.iiq;\*.3fr;\*.srw)
- PhotoShop(\*.psd;\*.pdd)
- PICT File(\*.PCT;\*.PICT)

[Back](#) [Next](#)

Wizard Settings - Type backup ✕

Video format selectable

- MOV(\*.mov,\*.qt)
- MPEG4(\*.mp4,\*.mpeg4,\*.m4v)
- AVI(\*.avi)
- WMV(\*.wmv)
- MKV(\*.mkv)

Wizard Settings - Type backup ✕

Selectable document format

- Microsoft Word(\*.doc,\*.docx,\*.docm,\*.dot,\*.dotx,\*.dotm)
- Microsoft Excel(\*.xls,\*.xlsx,\*.xlsm,\*.xlt,\*.xltx,\*.xltm)
- Microsoft Power Point(\*.ppt,\*.pptx,\*.pptm,\*.pps,\*.ppsx,\*.ppsm,\*.pot,\*.potx,\*.potm)
- Microsoft Works(\*.wps,\*.wpt,\*.xlr,\*.wks)
- OpenOffice/LibreOffice Writer(\*.odt,\*.ott,\*.oth,\*.odm,\*.sxx,\*.stw,\*.sxxg)
- OpenOffice/LibreOffice Impress(\*.odp,\*.odg,\*.otp,\*.sxi,\*.sti)
- WordPerfect(\*.wpd)
- PDF(\*.pdf)
- CSV(\*.csv)
- TXT(\*.txt)
- TRF(\*.rtf)
- Compressed(\*.zip,\*.tar,\*.rar,\*.7z)
- ISO(\*.iso)
- DMG(\*.dmg)

Wizard Settings - Type backup ✕

Audio selectable format

- MP3(\*.mp3)
- Windows Media Audio(\*.wma)
- Wave(\*.wav)
- MPEG-4(\*.m4a,\*.m4b,\*.m4p,\*.m4r)
- Advanced Audio Coding(\*.aac)

Wizard Settings - Type backup ✕


**Copy options**

- Combine all files into one directory
  - Skip duplicates
- Keep the original path structure
- Exclude less than   Photos, videos, documents

**Backup options**

- Only backup new files
- Full backup
- Skip hidden files (folders)

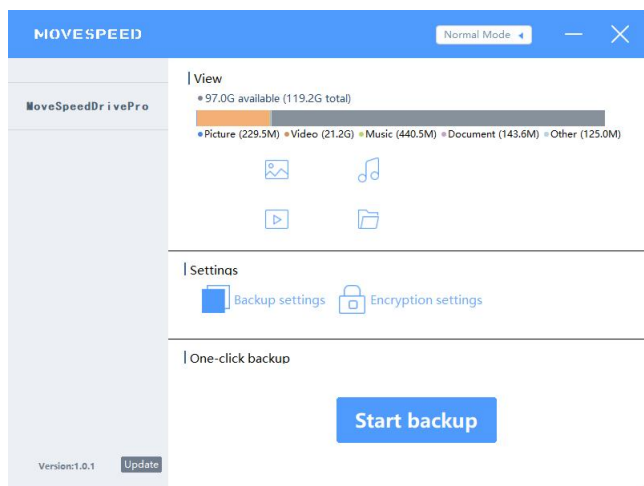
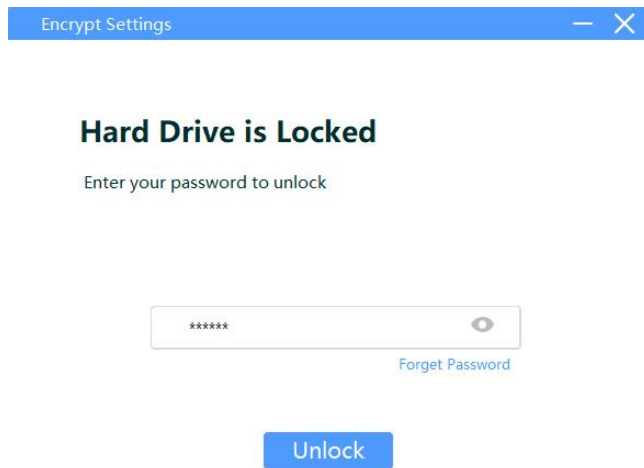
Wizard Settings - Type backup ✕



Congratulations, you have completed the initial configuration, now start to experience the product!

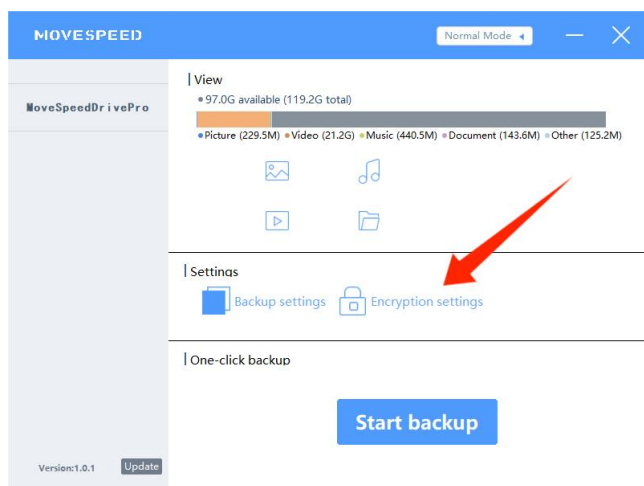
[Back](#)

Introduza a palavra-passe para aceder à unidade USB (se já tiver definido a palavra-passe no seu telemóvel)



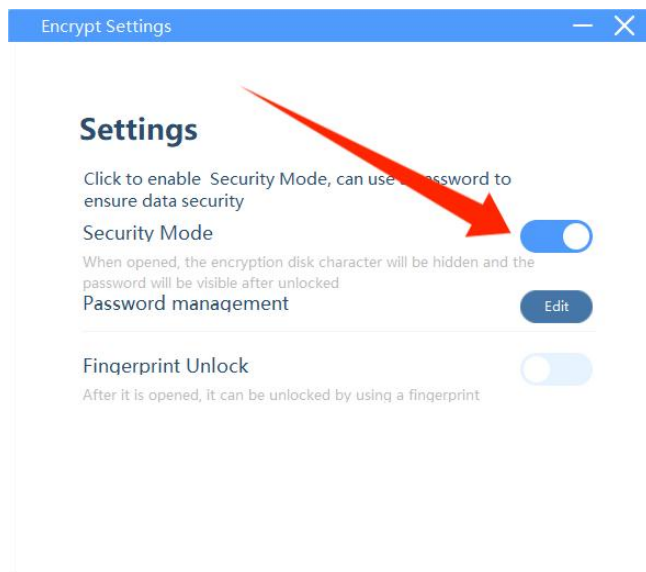
## 2. Definir palavra-passe e impressão digital

Clique em "Encryption settings" :

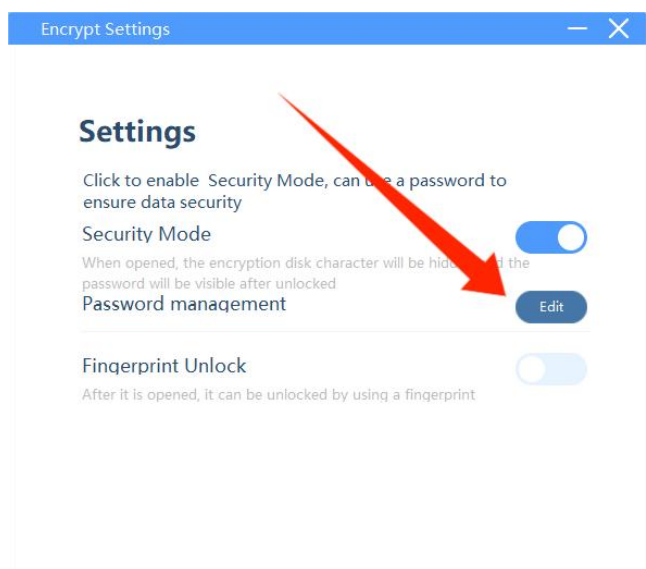




1.abrir ou fechar o "Security Mode" para abrir ou fechar a encriptação da palavra-passe



2. Clique em "Password management" -- "Edit" para alterar a palavra-passe



Introduza a palavra-passe antiga e a nova -- Clique em "Save" (Guardar) para guardar a nova palavra-passe

Encrypt Settings

<

### Change Password

Enter old password (4~16 digit)

Enter new password (4~16 digit)

Re-enter new password

Password hint(optional)

Cancel Save

3. Abra "Fingerprint Unlock" para abrir a definição de impressões digitais, clique em "Edit" para adicionar ou eliminar impressões digitais.

Encrypt Settings

### Settings

Click to enable Security Mode, can use a password to ensure data security

Security Mode

When opened, the encryption disk character will be hidden and the password will be visible after unlocked

Password management

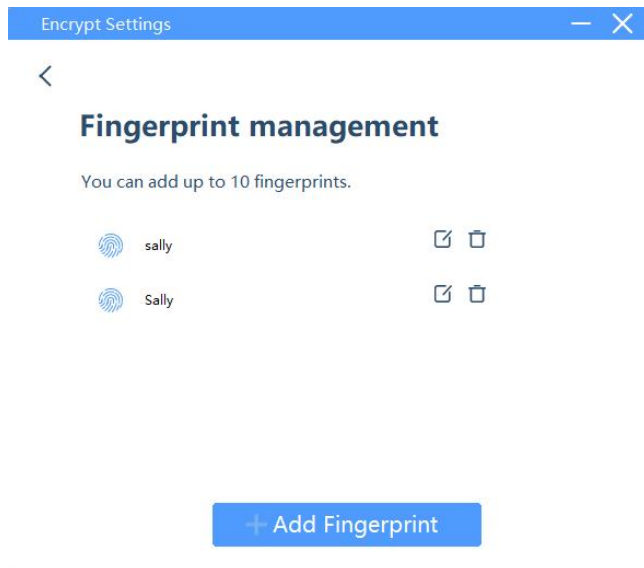
Fingerprint Unlock

After it is opened, it can be unlocked by using fingerprint

Fingerprint management

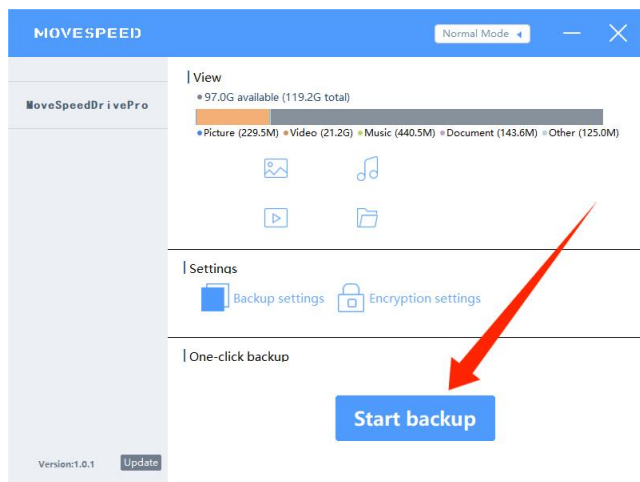
Pode eliminar ou adicionar impressões digitais agora.

**Nota: pode adicionar até 10 impressões digitais**



### 3.Backup de dados

Clique em "Start backup", os ficheiros de cópia de segurança estão de acordo com as suas definições de cópia de segurança.

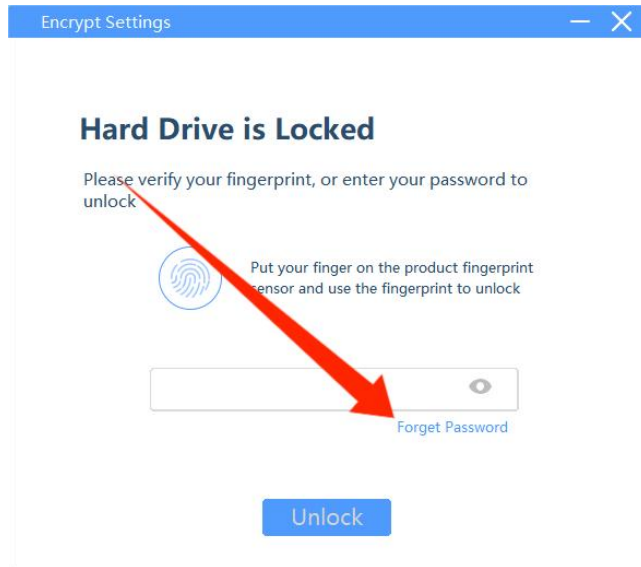


### 4.Restaurar as configurações de fábrica

Nota: O restauro das definições de fábrica irá limpar e formatar todo o disco, que não pode ser restaurado. Se existirem ficheiros importantes

na unidade USB, a formatação não é recomendada.

Clique em "Forget Password" quando introduzir a palavra-passe e, em seguida, clique em "restore to factory settings"



**Nota: Todas as funções mencionadas acima devem estar disponíveis antes de instalar o software.**

