

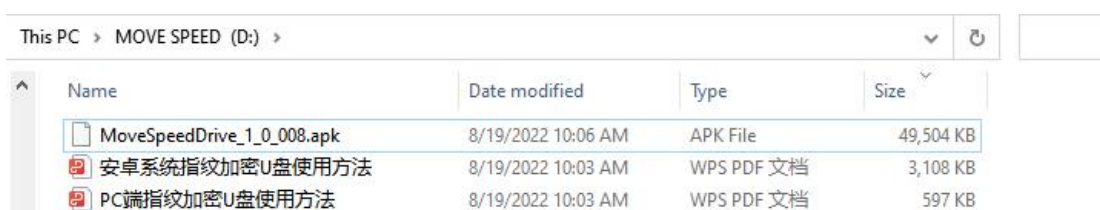
Catalog

1.Instalar a aplicação	2
2.Mudar de língua	2
3.Definir palavra-passe e impressão digital	3
4.Alterar senha e adicionar impressão digital	7
5.Activar e desactivar as impressões digitais	12
6.Data Backup	13
7.Backup de contatos	16
8.Cópia de segurança de dados móveis	17
9.Recuperação de dados de telemóveis	19
10.Definições de cópia de segurança automática	21

Nota: A unidade USB aquecerá um pouco durante o funcionamento, mas é uma situação normal e não precisa de se preocupar com isso.

1.Instalar a aplicação

1.abra a unidade no PC, há um arquivo apk padrão e você pode transferi-lo para o seu telefone.

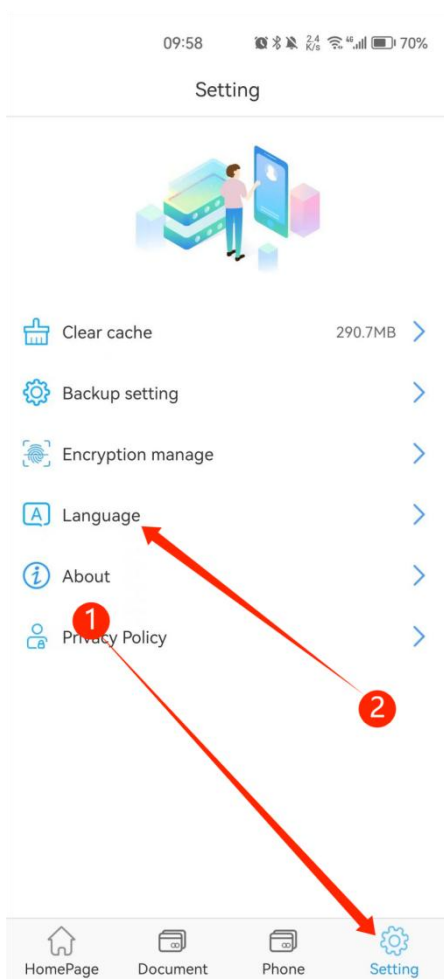


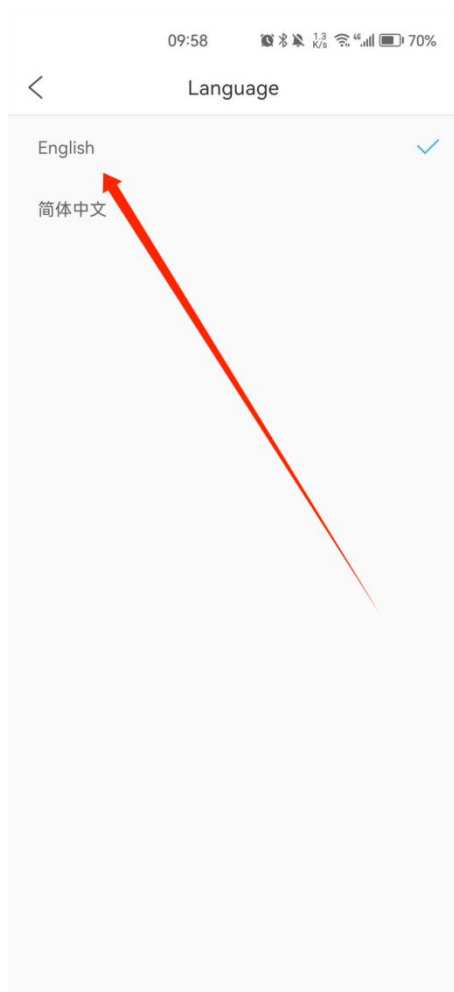
2.contactar-nos para pedir o software (envie-nos directamente o seu e-mail).

2.Mudar de língua

Nota: Ainda só temos inglês e chinês, mas no futuro teremos russo, português, francês, espanhol, coreano, japonês, italiano, alemão e árabe.

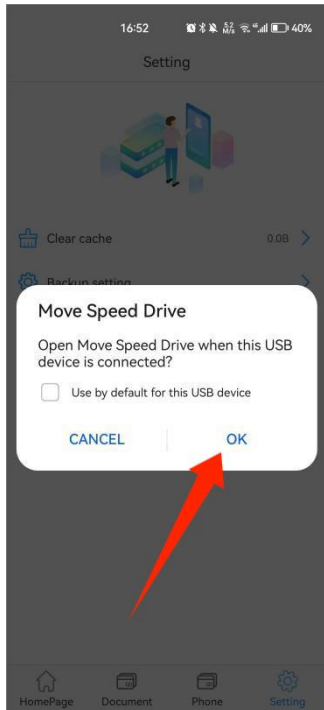
Clique em "Setting" -- "Language" -- Escolha o idioma que pretende escolher.



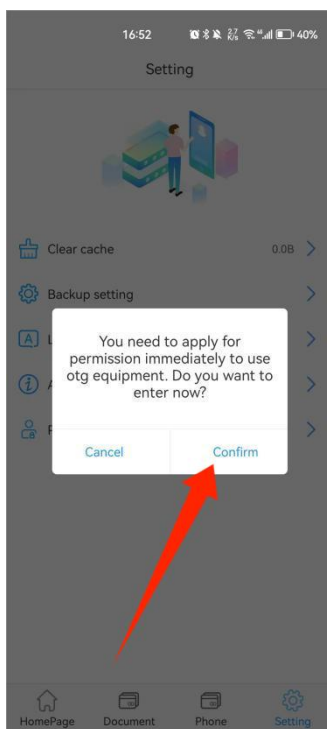


3. Definir palavra-passe e impressão digital

1. ligue a unidade ao seu telefone após a transferência da aplicação, o sistema irá aparecer automaticamente para seleccionar uma aplicação para o dispositivo USB, clique em "OK" para o abrir.



2. clicar em "Confirm" para aceitar o pedido de permissão OTG.



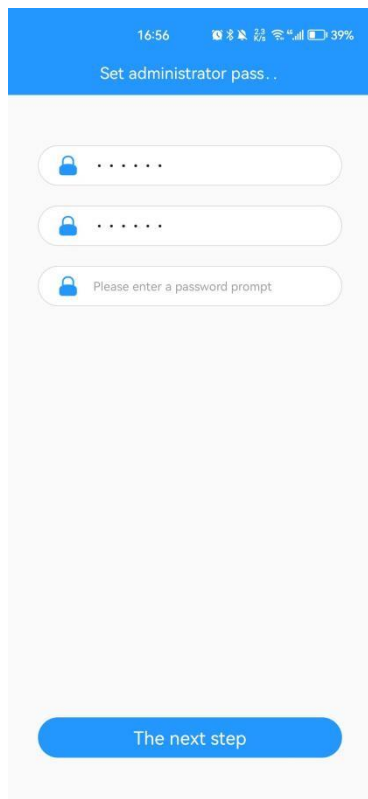
3. clicar em "Confirm" para definir a palavra-passe.

Nota: Não se esqueça da palavra-passe. Se se esquecer dela, ninguém poderá aceder aos dados.

Se já tiver definido uma palavra-passe no PC, basta introduzir a mesma palavra-passe.



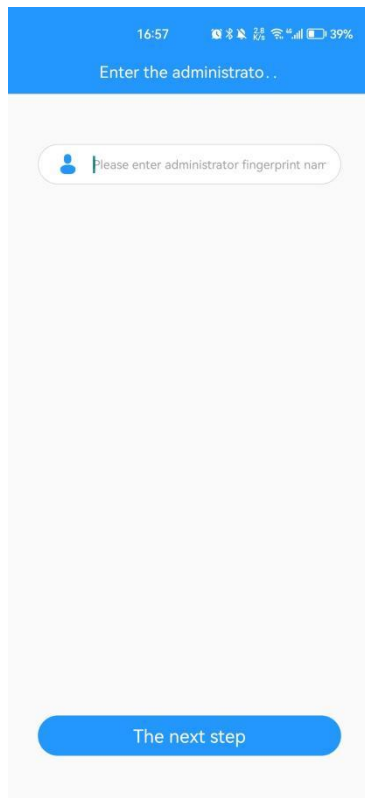
4.introduzir a palavra-passe, clicar em "The next step" para definir a impressão digital.



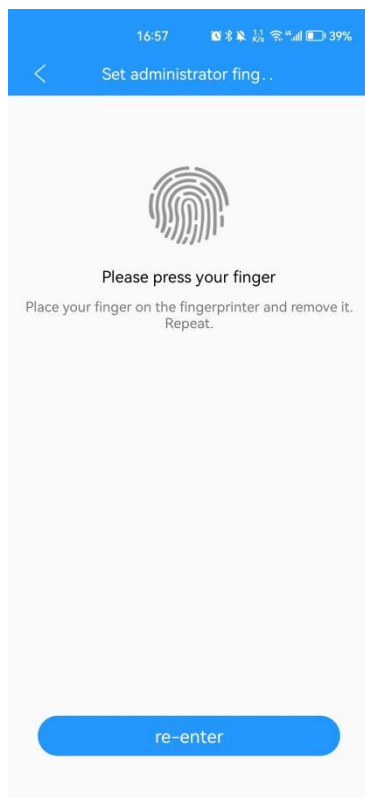
5.Introduzir o nome da impressão digital

Nota: Pode definir, no máximo, 10 identificações de impressões digitais, o que é

conveniente para a utilização por equipas de trabalho.



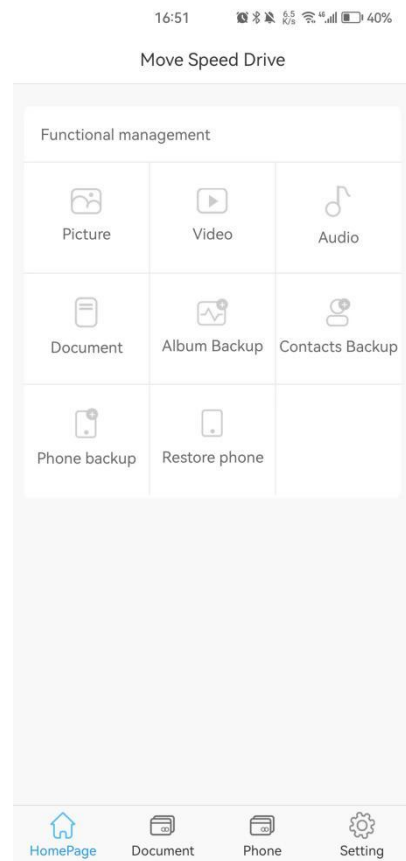
6. Pressione o dedo e repita-o várias vezes para o encher.



7.pode entrar no software e fazer cópias de segurança de imagens, vídeos,

documentos, música, álbuns e contactos agora. Também pode efectuar uma cópia de segurança completa do seu telemóvel e restaurar dados.

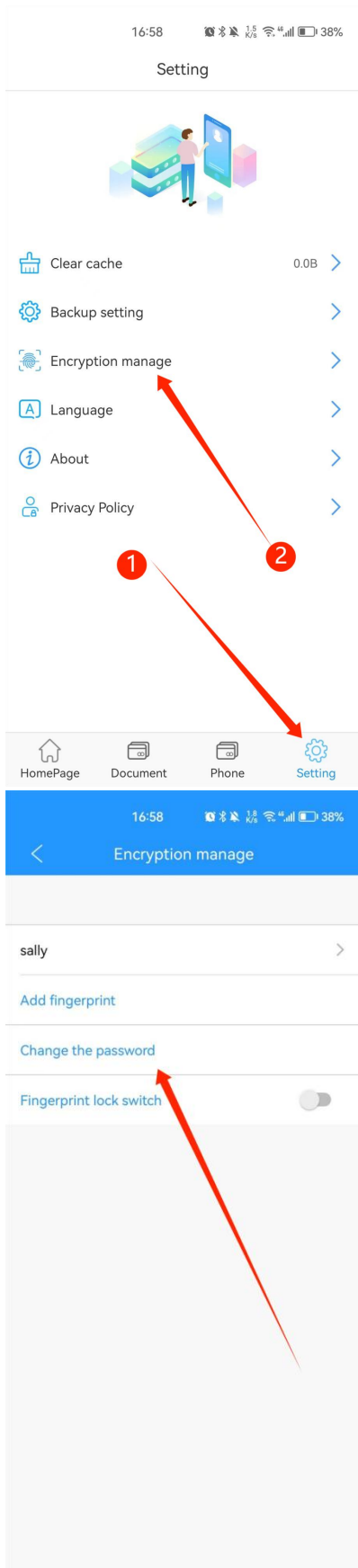
Nota: O pré-requisito para restaurar dados num telemóvel é fazer primeiro uma cópia de segurança de todos os dados.

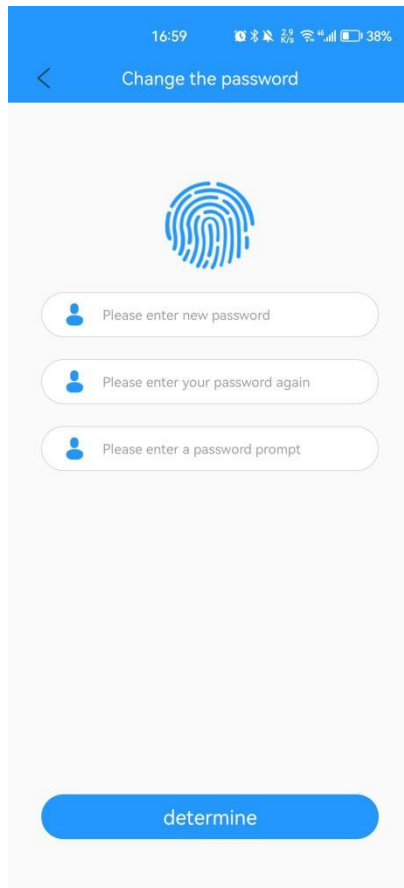


4.Alterar senha e adicionar impressão digital

1.alterar a palavra-passe

Clique em "Setting" -- "Encryption manage" -- Change the Password -- Introduza a nova palavra-passe--Clique em "determine".

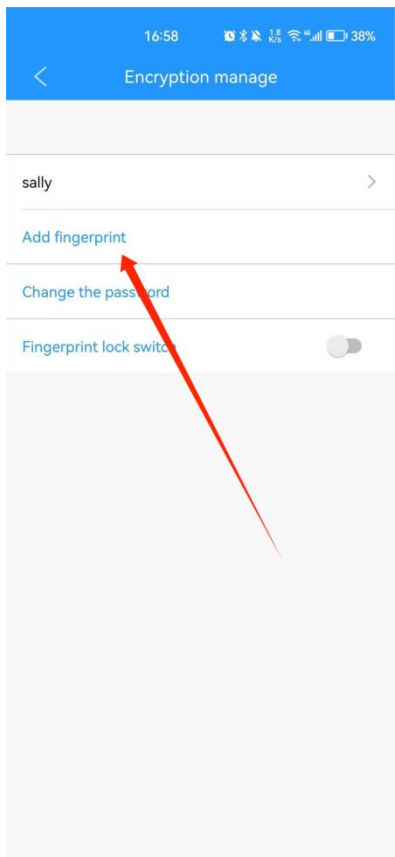
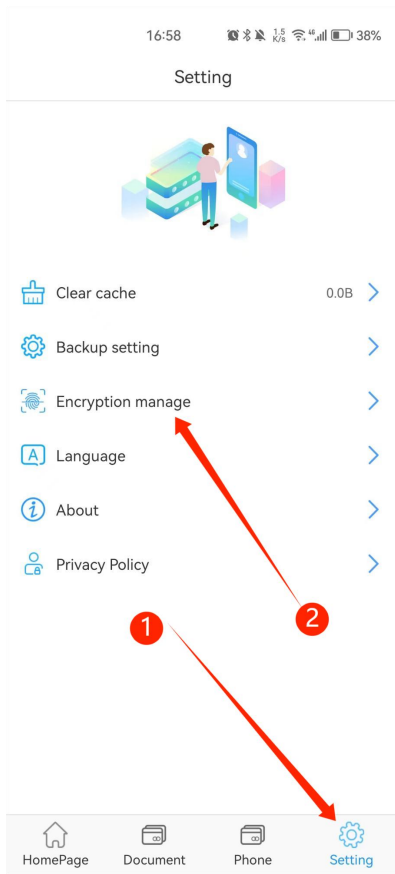


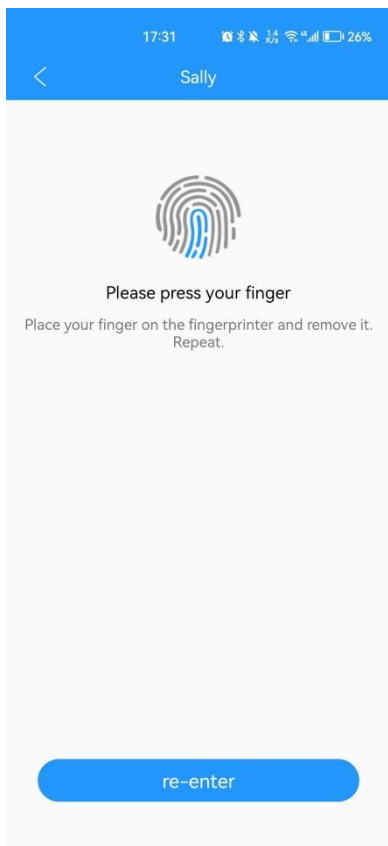
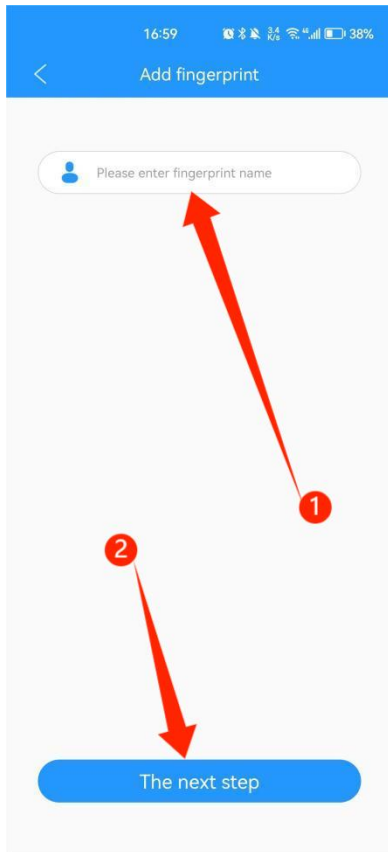


2.adicionar impressão digital

Clique em "Setting" -- "Encryption manage" -- Adicionar impressão digital -- Introduza o nome da impressão digital -- Clique em "The next step" -- Prima o dedo repetidamente e encha-o para adicionar a nova impressão digital.

Nota: o sistema termina automaticamente quando a impressão digital estiver completa.

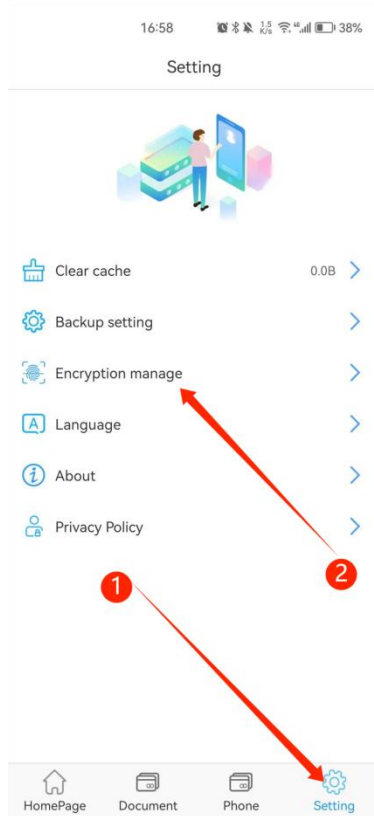


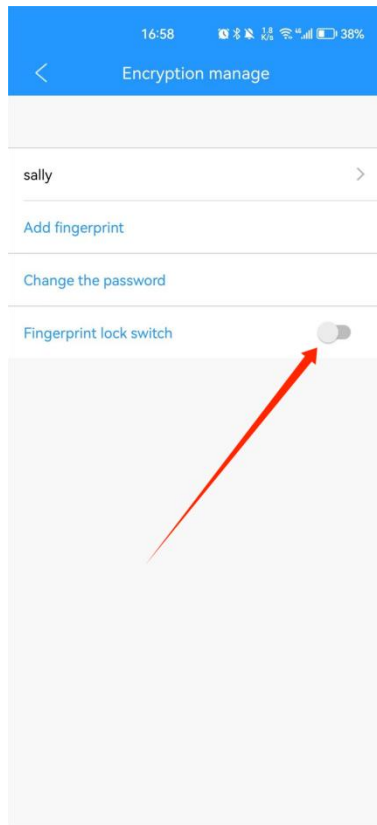


5. Activar e desactivar as impressões digitais


Nota: A palavra-passe e as impressões digitais só podem ser apagadas no PC.

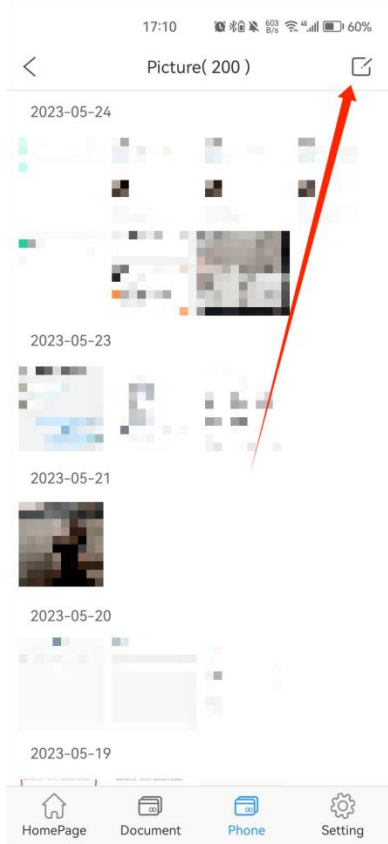
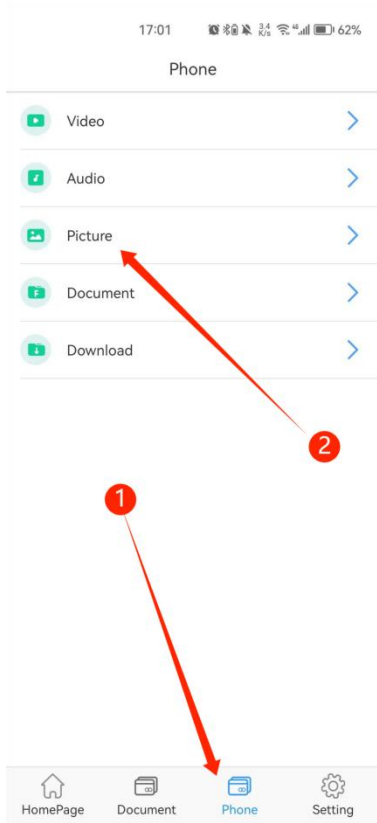
Clique em "Setting" -- "Encryption manage" -- Activar ou desactivar "Fingerprint lock switch" .

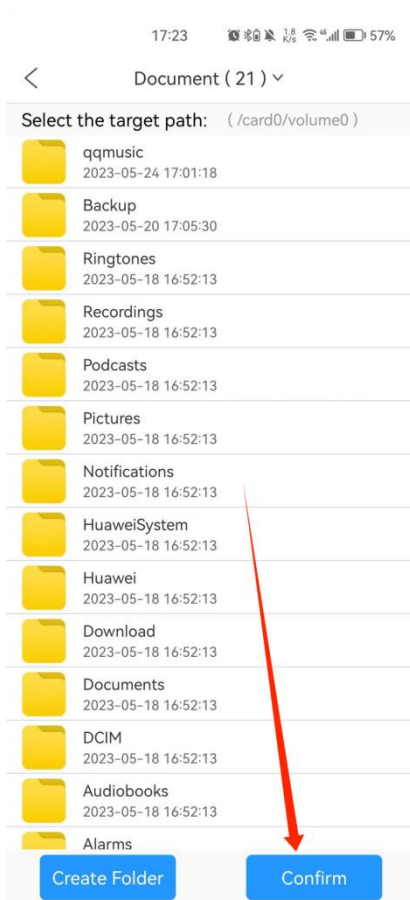
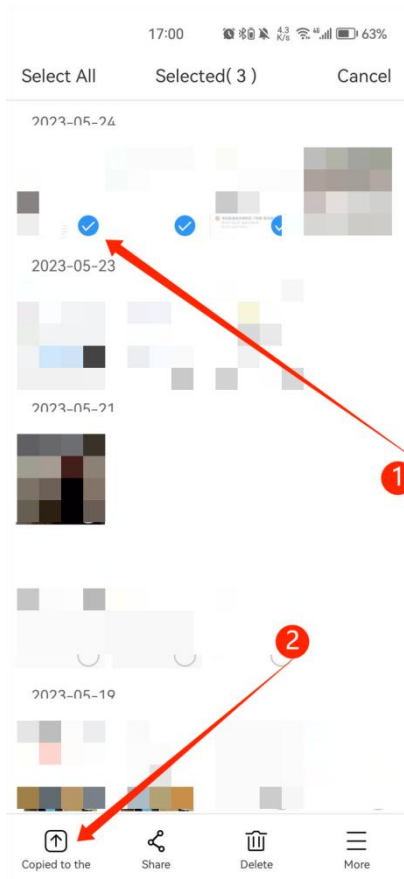




6.Data Backup

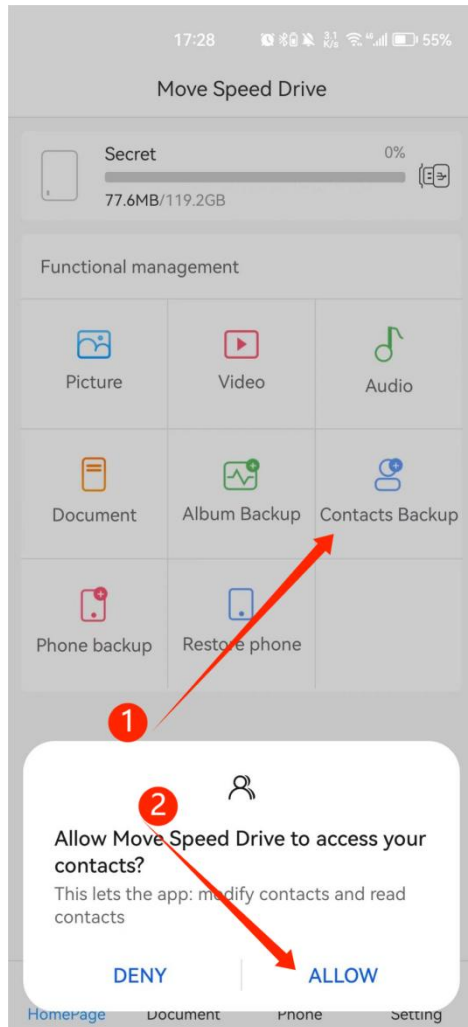
Clique em "Phone" -- "Picture" --  --Selecione a imagem da qual pretende fazer uma cópia de segurança -- Clique em "Copied to The" -- Seleccione o caminho de destino ou Crie uma nova pasta -- Clique em "Confirm" .
Se pretender copiar outros ficheiros, como vídeos, basta clicar em "Vídeo".

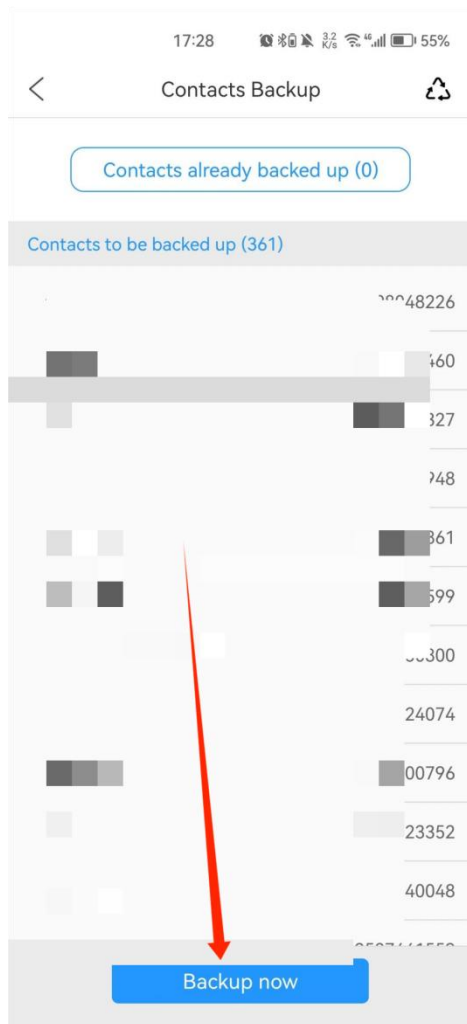




7.Backup de contatos

Clique em "Contacts Backup" na página inicial -- Clique em "Backup now"



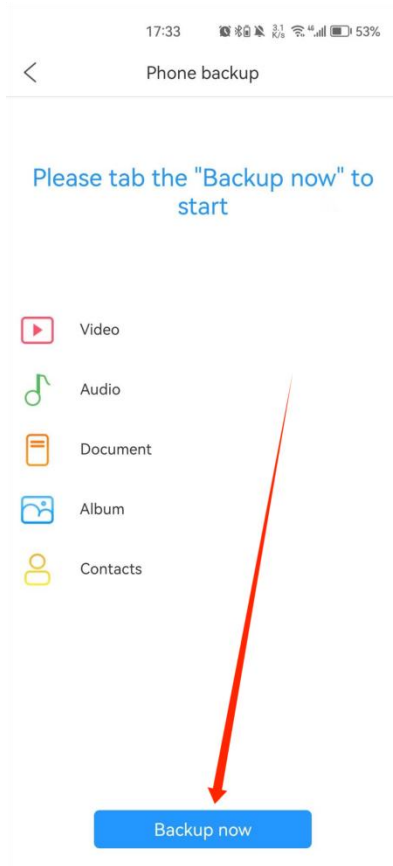
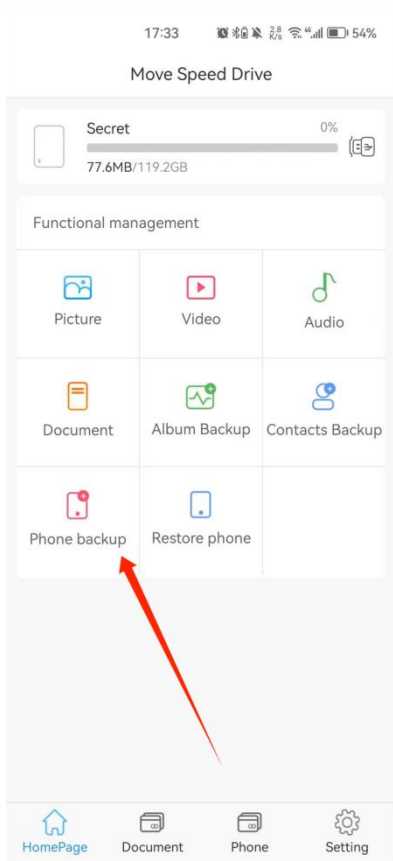


8.Cópia de segurança de dados móveis

Clique em "Phone Backup" na página inicial -- Clique em "Backup now" .

Depois, pode fazer uma cópia de segurança de todos os ficheiros do seu telemóvel.

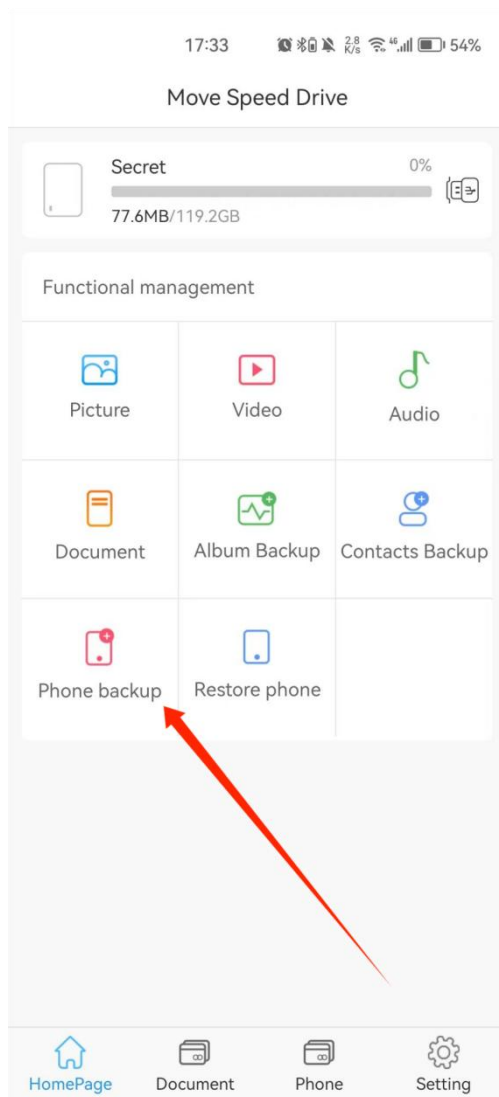
Nota: Durante o processo de cópia de segurança ou de restauro, não reinicie nem desligue o telemóvel para evitar a perda de dados. Clique em "Finish" quando a transferência estiver concluída.

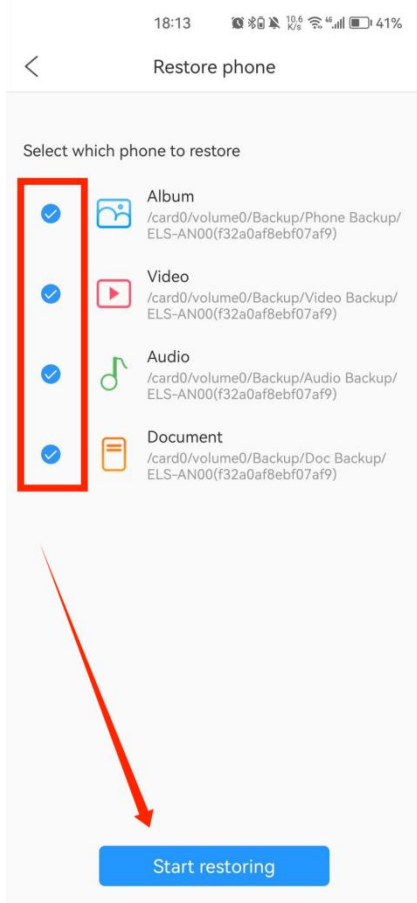
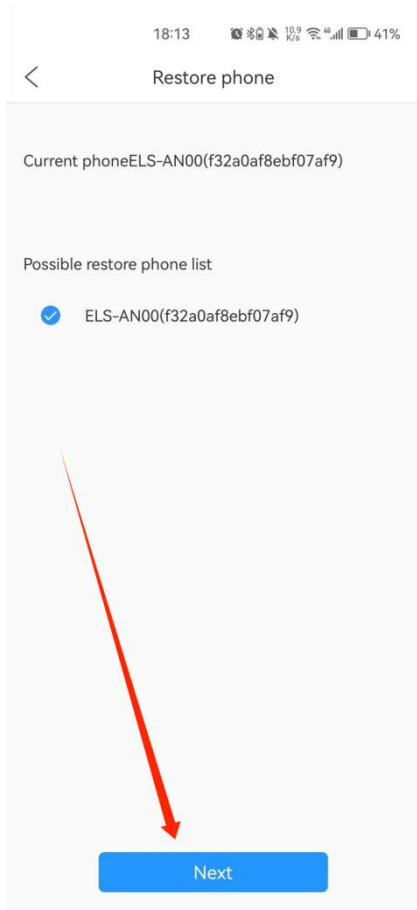


9. Recuperação de dados de telemóveis

Nota: É necessário terminar a "Cópia de segurança do telefone" antes de "Restaurar o telefone".

Clique em "Restore Phone" na página inicial -- Seleccione o telefone que pretende restaurar -- Clique em "Next" -- Seleccione os ficheiros que pretende armazenar -- Clique em "Start restoring".

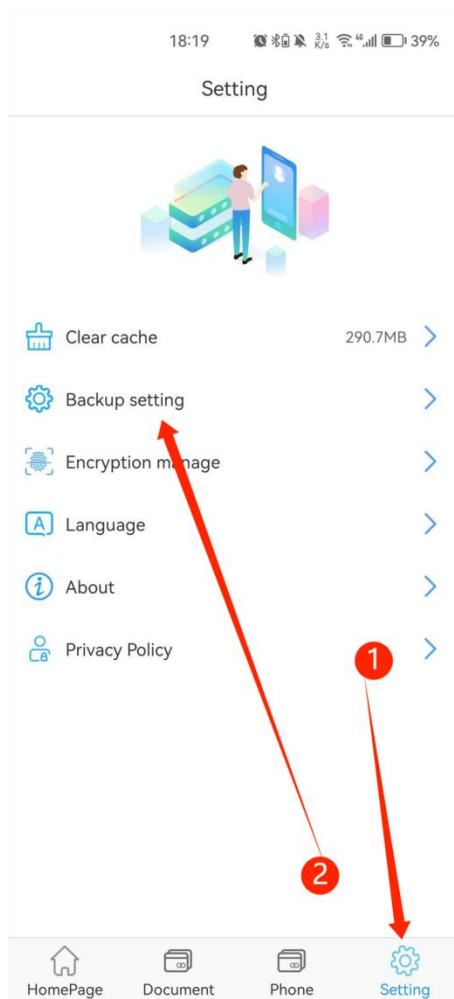


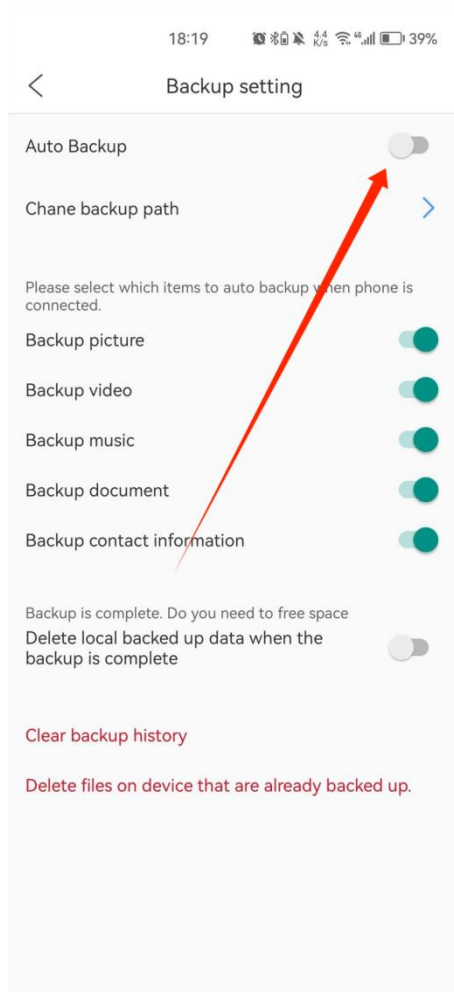


10. Definições de cópia de segurança automática

Clique em "Backup setting" na página de definições e, em seguida, pode abrir ou fechar a função "Auto backup".

Pode escolher o tipo de ficheiros que pretende salvar automaticamente.





Nota: Não sugerimos que abra a opção "Delete local backed up data when the backup is complete".

Nota: Todas as funções mencionadas acima devem estar disponíveis antes de instalar o software