

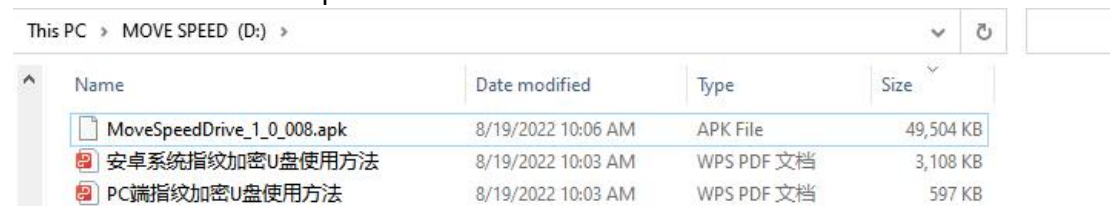
Catalogue

1.Installation des applications	2
2.Passer d'une langue à l'autre	2
3.Définir le mot de passe et l'empreinte digitale	4
4.Changer le mot de passe et ajouter les empreintes digitale	8
5.Activation et désactivation des empreintes digitales	13
6.Sauvegarde des données	14
7.Sauvegarde de contacts	17
8.Sauvegarde des données du téléphone	18
9.Récupération de données de téléphone	20
10.Sauvegarde automatique des paramètres	22

Note : La clé USB va chauffer légèrement pendant le travail, mais c'est une situation normale et vous n'avez pas à vous en inquiéter.

1.Installation des applications

1.ouvrez le lecteur sur le PC, il y a un fichier apk par défaut et vous pouvez le transférer sur votre téléphone.



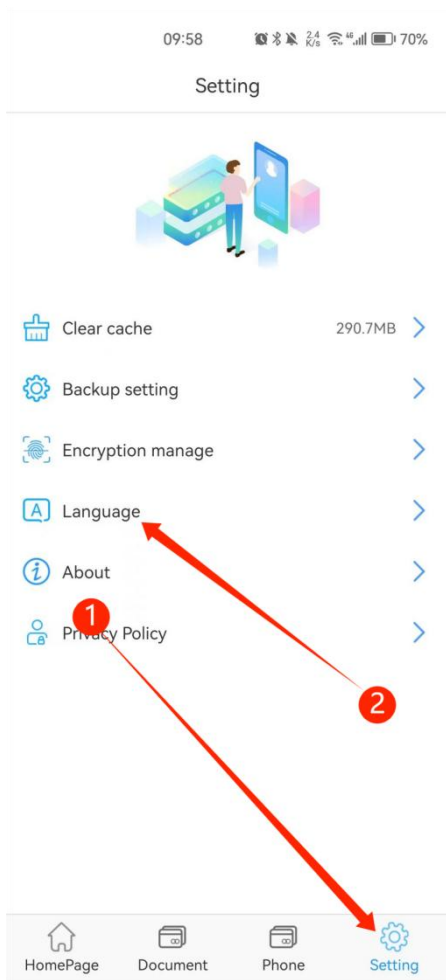
Name	Date modified	Type	Size
MoveSpeedDrive_1_0_008.apk	8/19/2022 10:06 AM	APK File	49,504 KB
安卓系统指纹加密U盘使用方法	8/19/2022 10:03 AM	WPS PDF 文档	3,108 KB
PC端指纹加密U盘使用方法	8/19/2022 10:03 AM	WPS PDF 文档	597 KB

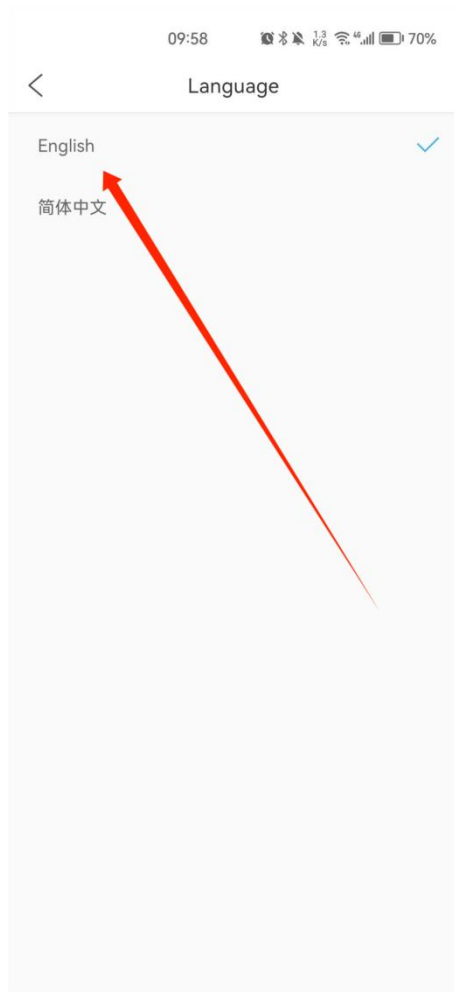
2.nous contacter pour demander le logiciel (envoyez-nous directement votre e-mail).

2.Passer d'une langue à l'autre

Note : Nous n'avons encore que l'anglais et le chinois, mais nous aurons à l'avenir le russe, le portugais, le français, l'espagnol, le coréen, le japonais, l'italien, l'allemand et l'arabe.

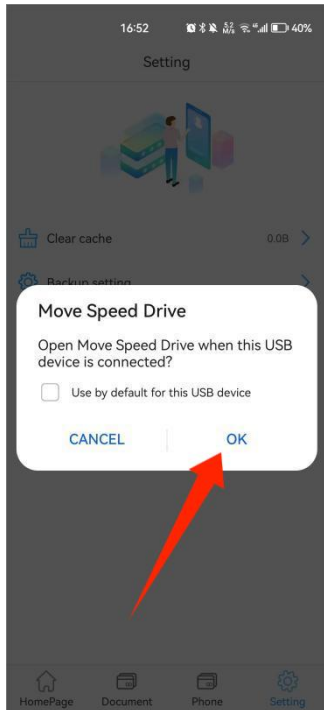
Cliquez sur "Setting" -- "Language" -- Choisissez la langue de votre choix.



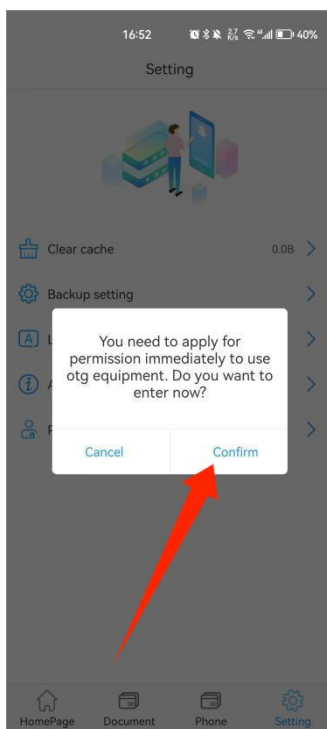


3. Définir le mot de passe et l'empreinte digitale

1. Branchez le lecteur sur votre téléphone après le téléchargement de l'APP, le système s'ouvrira automatiquement pour sélectionner une application pour le périphérique USB, cliquez sur "OK" pour l'ouvrir.



2. cliquez sur "Confirm" pour accepter la demande d'autorisation OTG.



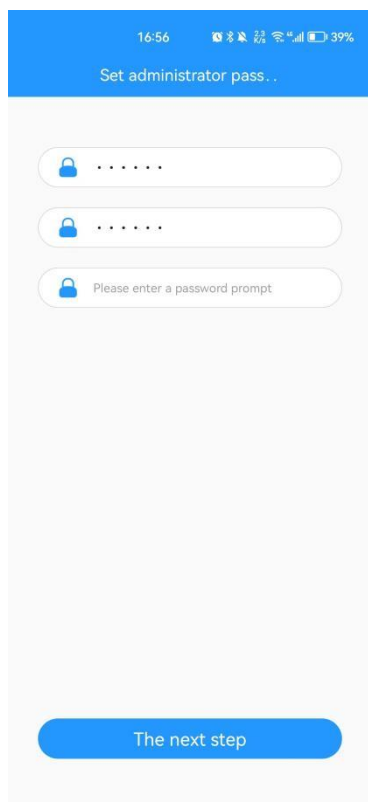
3. cliquez sur "Confirm" pour définir le mot de passe

Note : N'oubliez pas le mot de passe, car si vous l'oubliez, personne ne pourra accéder aux données.

Si vous avez déjà défini un mot de passe sur le PC, il vous suffit de saisir le même mot de passe.

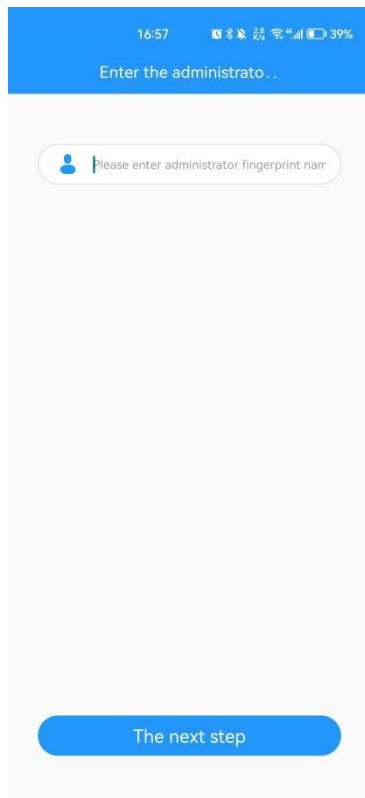


4. saisir le mot de passe, cliquer sur "The next step" pour définir l'empreinte digitale.

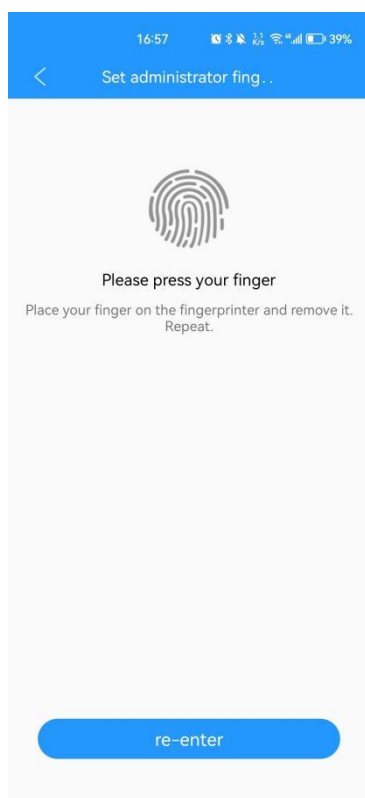


5. Saisir le nom de l'empreinte digitale

Remarque : Vous pouvez définir 10 identifiants d'empreintes digitales au maximum, ce qui est pratique pour les équipes de bureau.



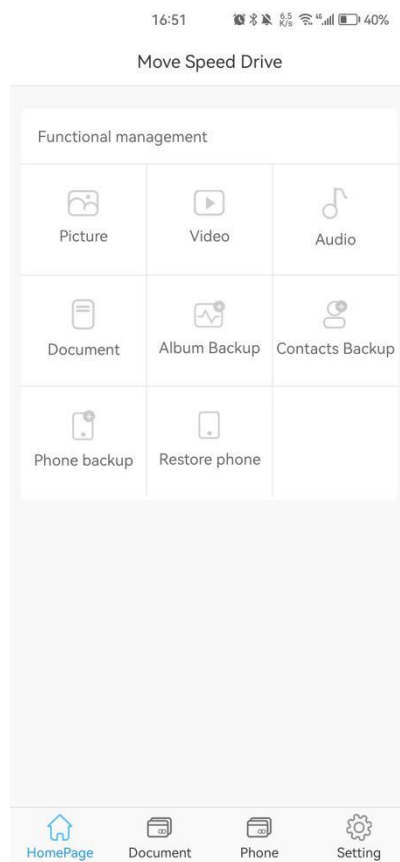
6. Appuyez sur votre doigt et répétez l'opération plusieurs fois pour la compléter.



7. Vous pouvez accéder au logiciel et sauvegarder des images, des vidéos, des documents, de la musique, des albums et des contacts dès maintenant. Vous pouvez également effectuer une sauvegarde complète de votre téléphone et restaurer les

données.

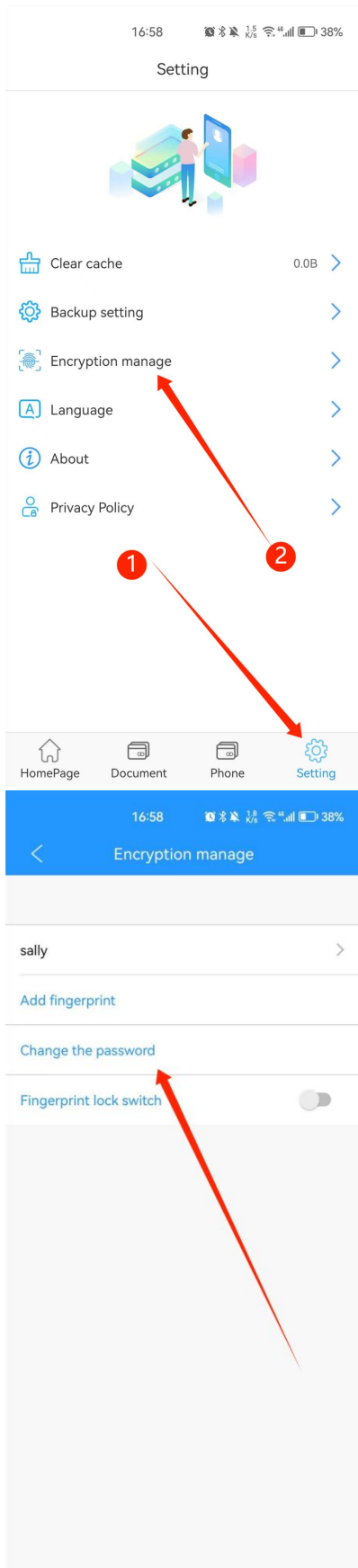
Remarque : Pour restaurer les données d'un téléphone, il faut d'abord sauvegarder toutes les données.

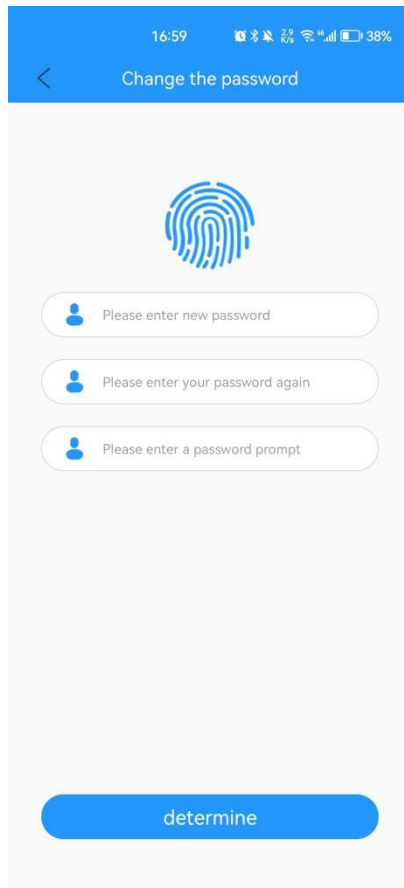


4.Changer le mot de passe et ajouter les empreintes digitale

1.Modifier le mot de passe

Cliquez sur "Setting" -- "Encryption manage" -- Changer le mot de passe -- Entrez le nouveau mot de passe -- Cliquez sur "determine".

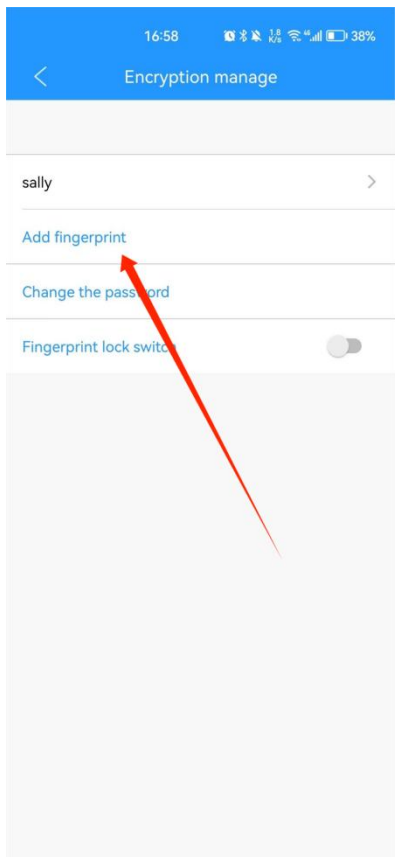
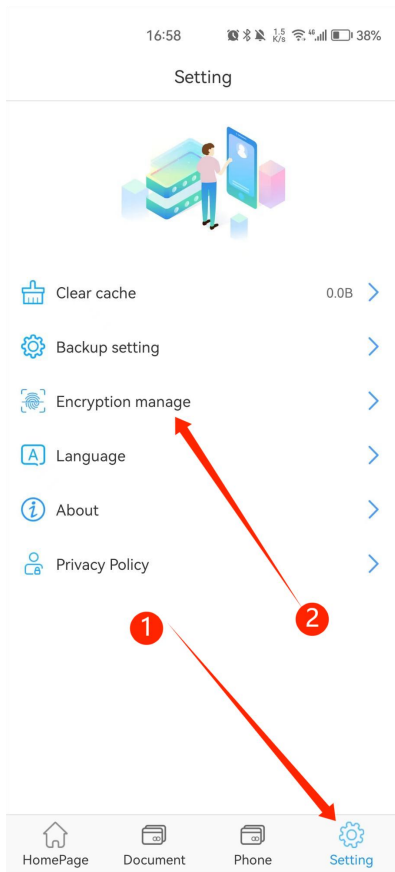


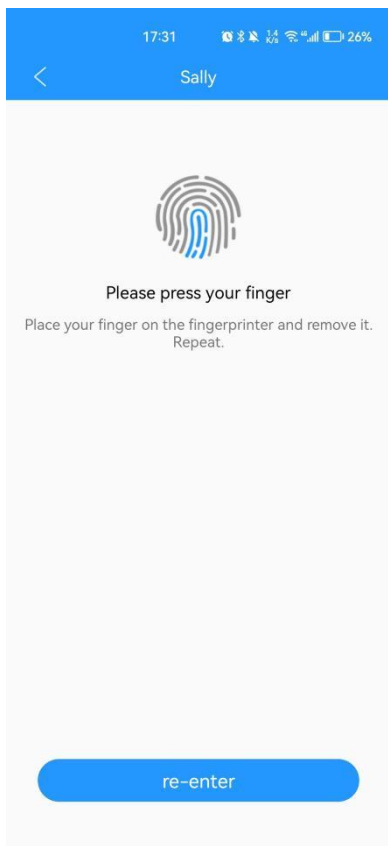
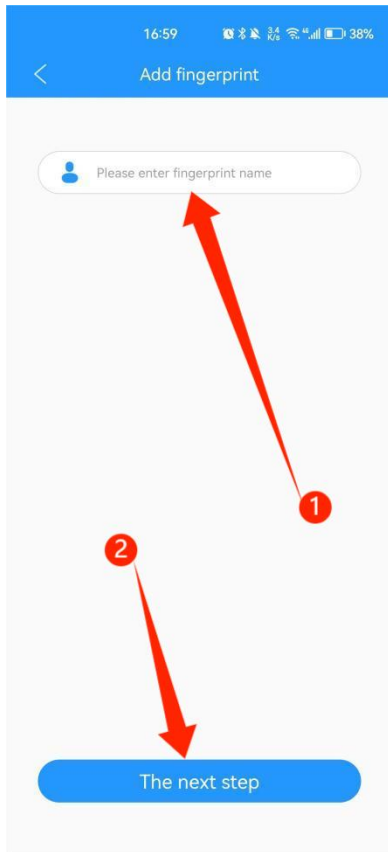


2. Ajouter une empreinte digitale

Cliquez sur "Setting" -- "Encryption manage" -- Ajouter une empreinte digitale -- Saisissez le nom de l'empreinte digitale -- Cliquez sur "The next step" -- Appuyez plusieurs fois sur votre doigt et remplissez-le pour ajouter une nouvelle empreinte digitale.

Note : le système se termine automatiquement lorsque l'empreinte digitale est complète.

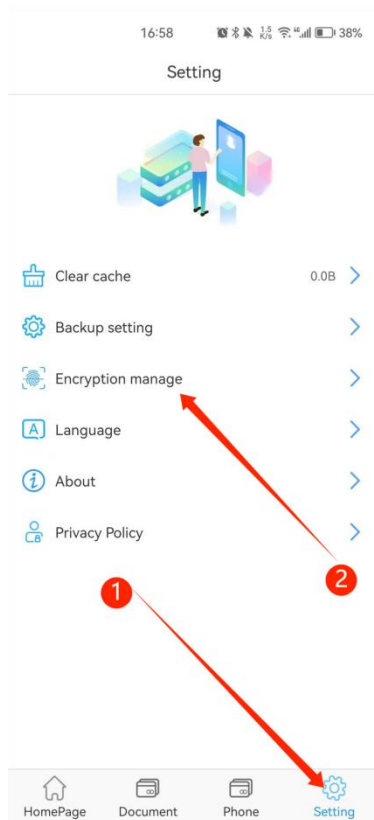


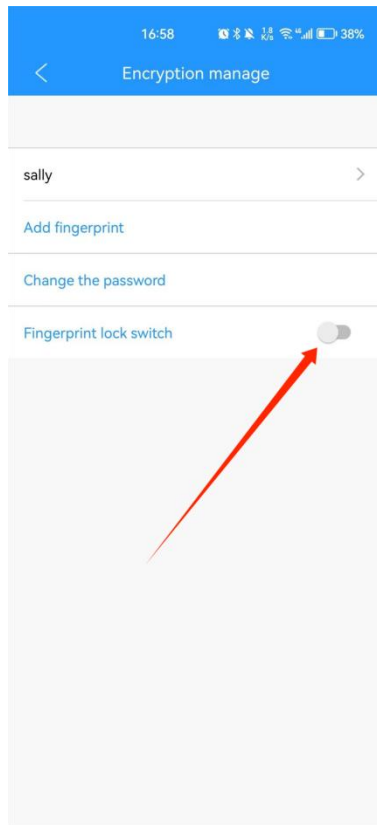


5.Activation et désactivation des empreintes digitales


Note : Seuls le mot de passe et les empreintes digitales peuvent être supprimés sur le PC.

Cliquez sur "Setting" -- "Encryption manage" -- Activez ou désactivez le "Fingerprint lock switch".

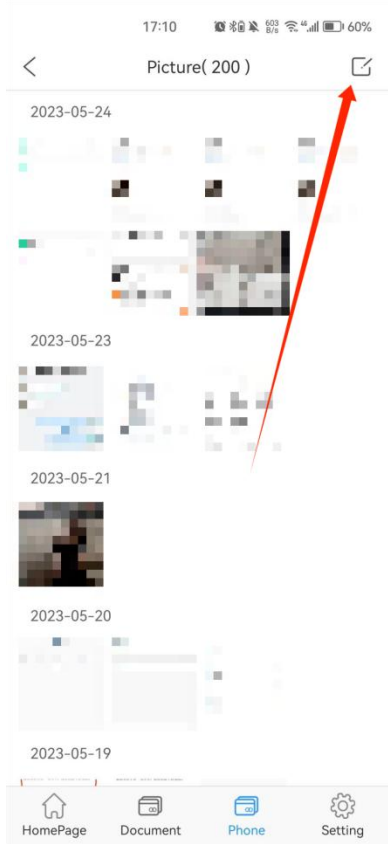
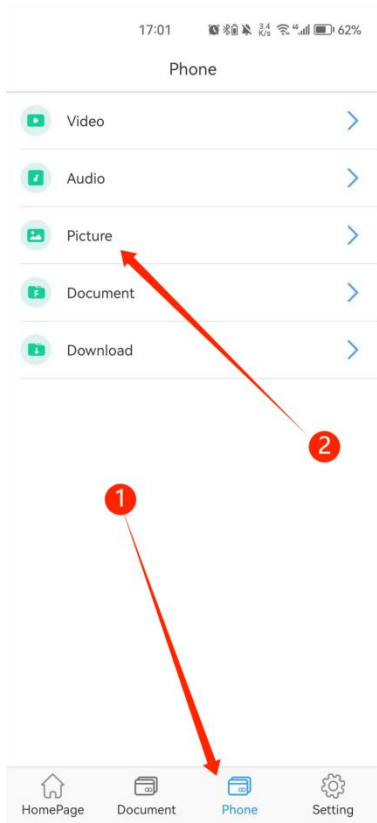


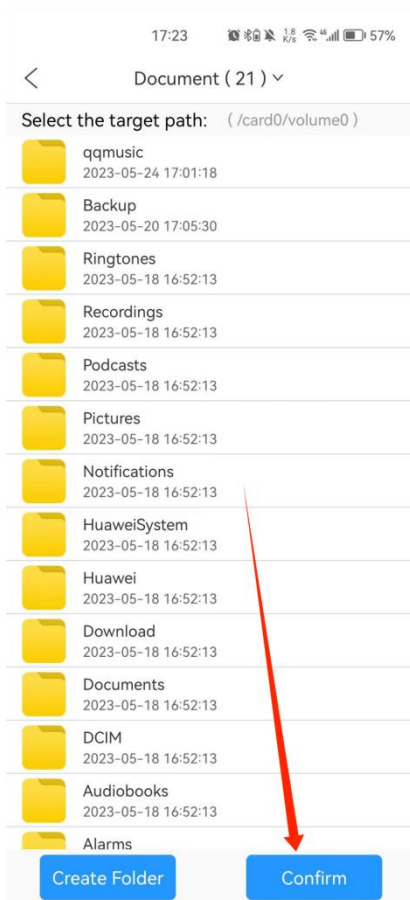
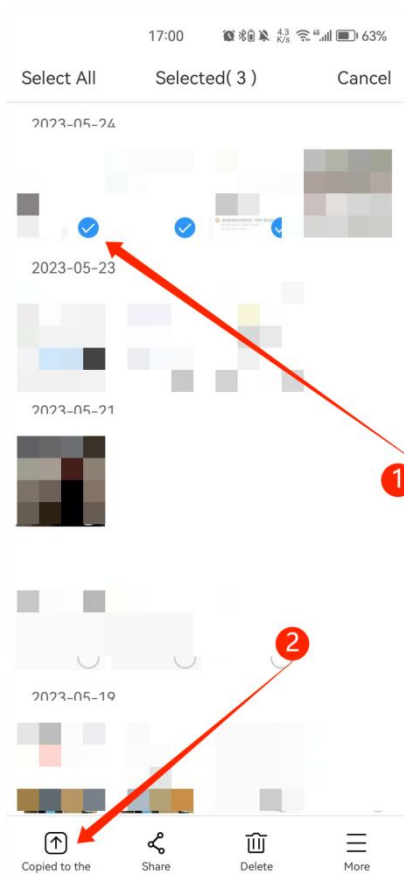


6.Sauvegarde des données

Cliquez sur "Phone" -- "Picture" --  -Sélectionnez l'image que vous souhaitez sauvegarder -- Cliquez sur "Copied to The" -- Sélectionnez le chemin cible ou créez un nouveau dossier -- Cliquez sur "Confirm".

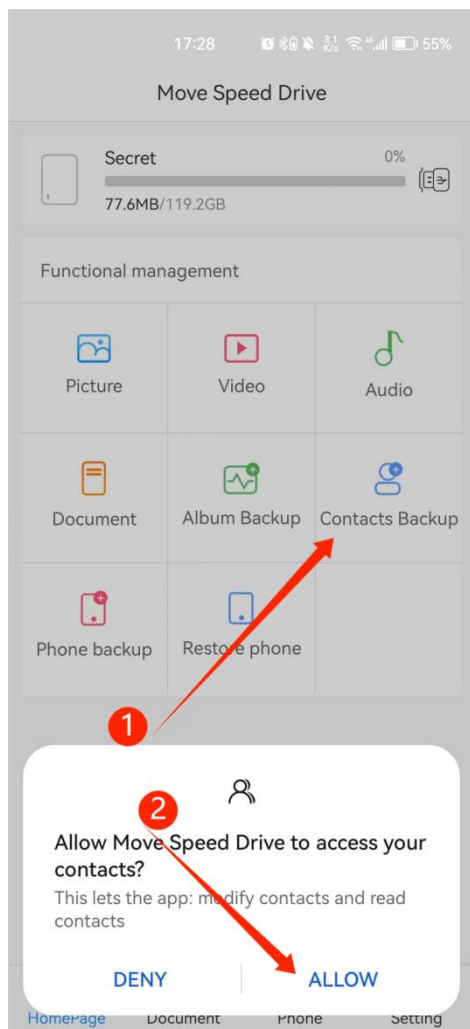
Si vous souhaitez copier d'autres fichiers tels que des vidéos, cliquez simplement sur "Video".

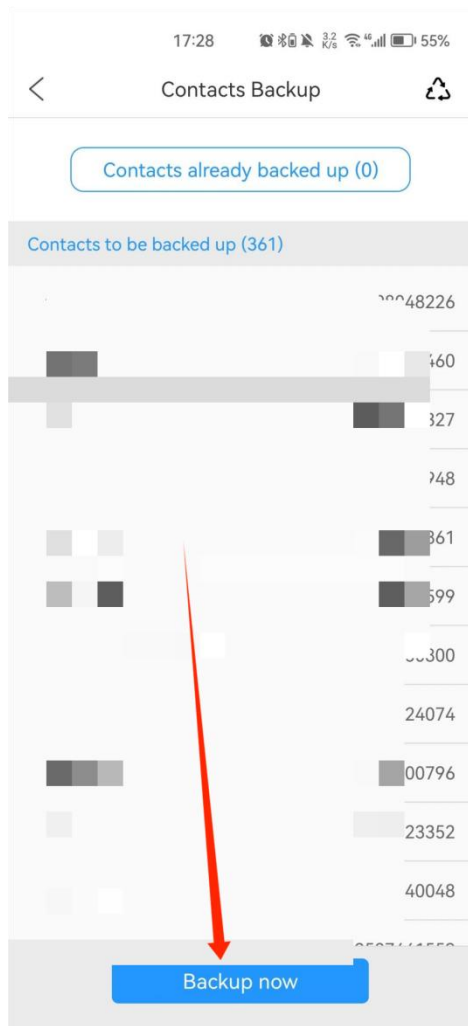




7.Sauvegarde de contacts

Cliquez sur "Contacts Backup" sur la page d'accueil -- Cliquez sur "Backup now".

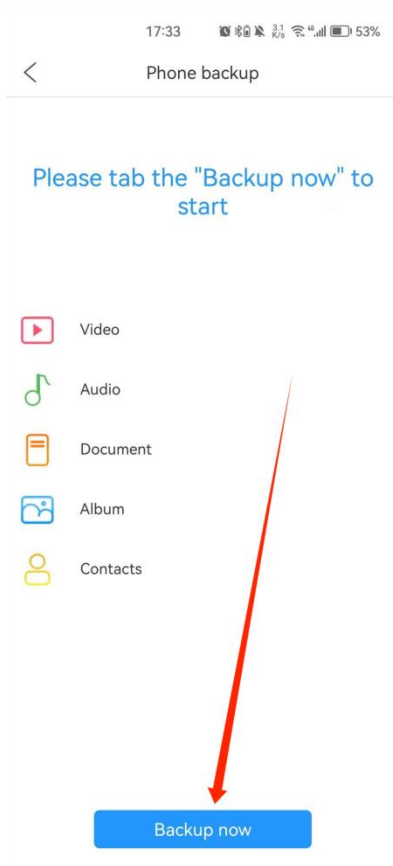
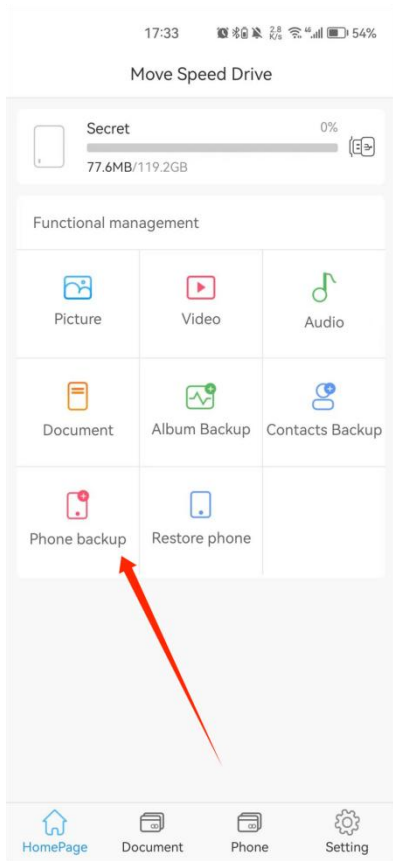




8.Sauvegarde des données du téléphone

Cliquez sur "Phone Backup" sur la page d'accueil -- Cliquez sur "Backup now".
Vous pouvez ensuite sauvegarder tous les fichiers de votre téléphone.

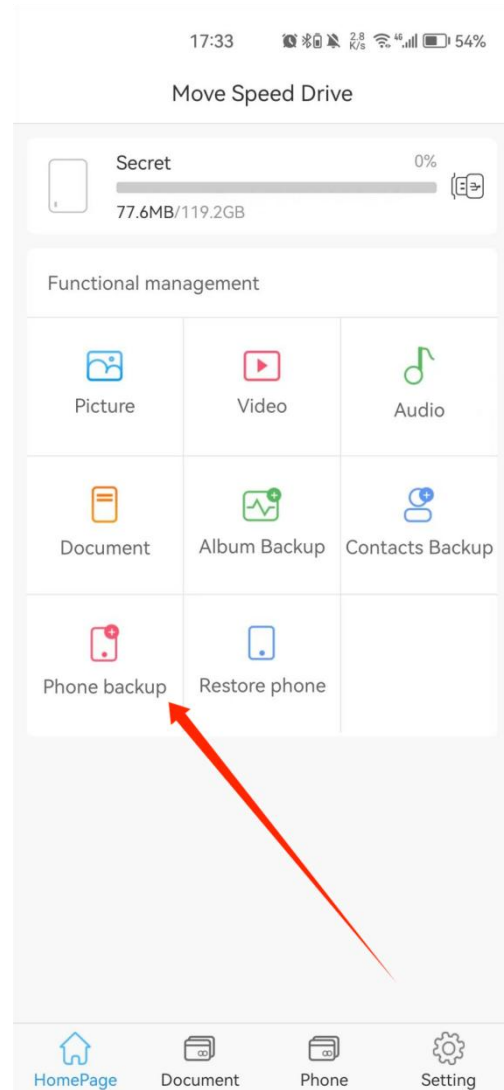
Remarque : pendant le processus de sauvegarde ou de restauration, veuillez ne pas redémarrer ou éteindre votre téléphone afin d'éviter toute perte de données.
Cliquez sur "Finish" une fois le transfert terminé.

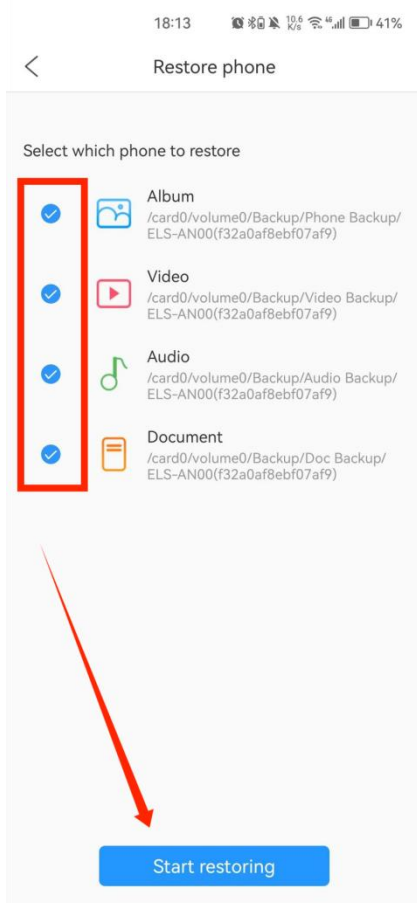
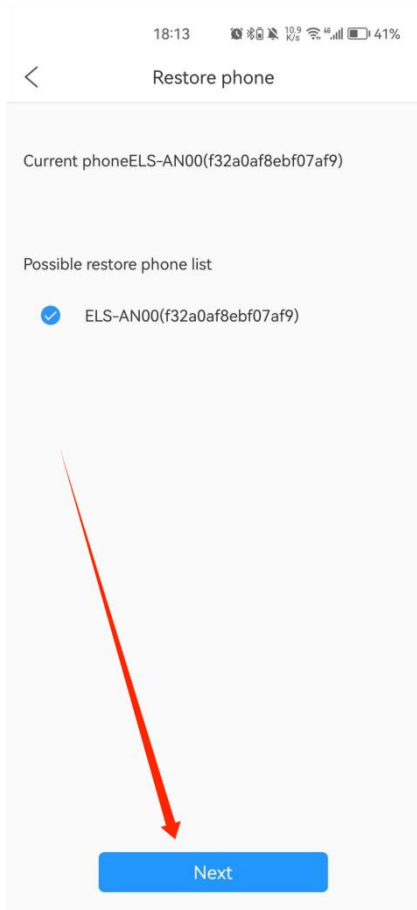


9.Récupération de données de téléphone

Note:Vous devez terminer la "Phone Backup" avant la "Restore Phone".

Cliquez sur "Restore Phone" sur la page d'accueil -- Sélectionnez le téléphone que vous voulez restaurer -- Cliquez sur "Next" -- Sélectionnez les fichiers que vous voulez stocker -- Cliquez sur "Start restoring".

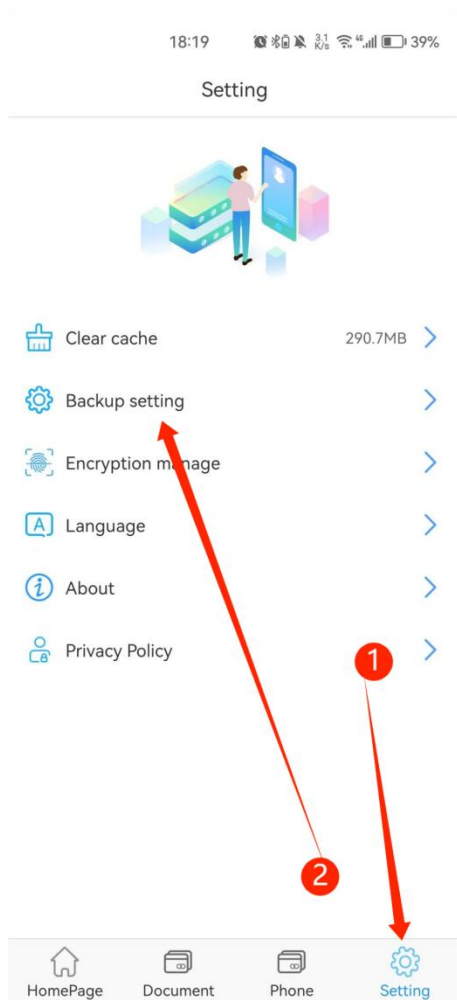


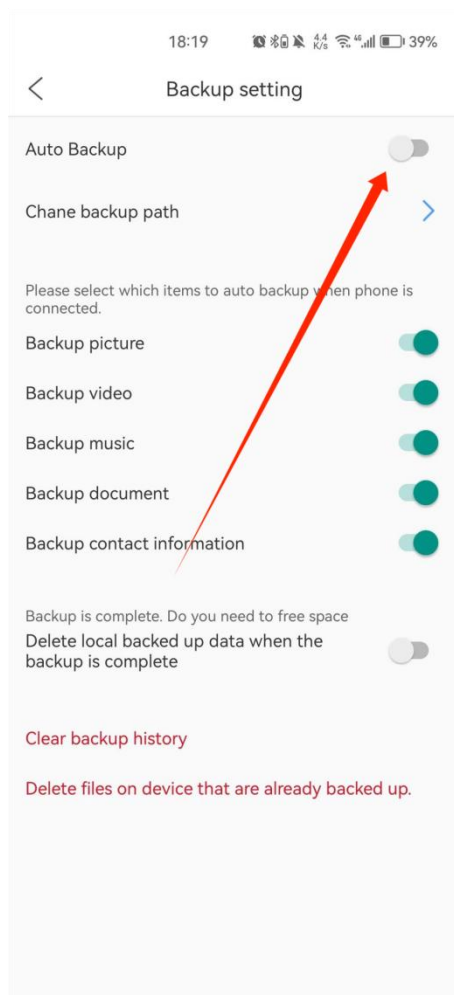


10.Sauvegarde automatique des paramètres

Cliquez sur "Backup setting" dans la page de configuration, puis vous pouvez ouvrir ou fermer la fonction "Auto backup".

Vous pouvez choisir le type de fichiers que vous souhaitez sauvegarder automatiquement.





Note : Nous ne suggérons pas d'ouvrir "Delete local backed up data when the backup is complete".

Note : Toutes les fonctions mentionnées ci-dessus doivent être disponibles avant l'installation du logiciel.