

الكتالوج

1. الشخصي الكمبيوتر برنامج تنزيل.....	2
2. الأصابع بصمات و المرور كلمة ضع.....	7
3. للبيانات الاحتياطي النسخ.....	9
4. المصنع إعدادات استعادة.....	10

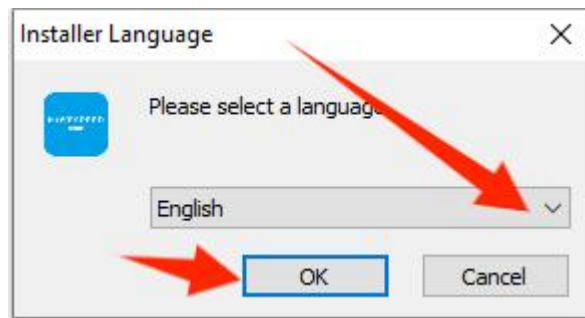
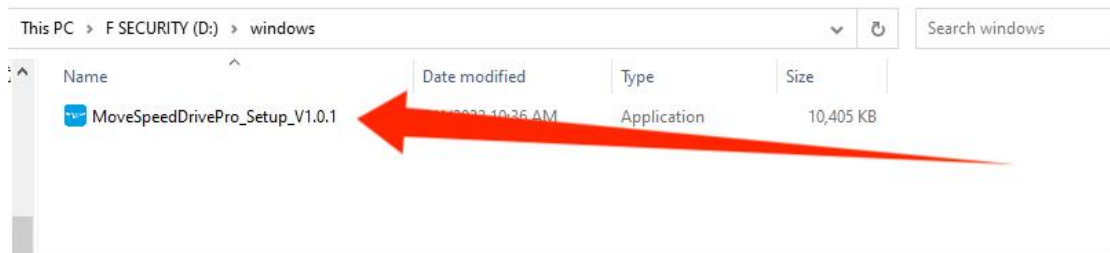
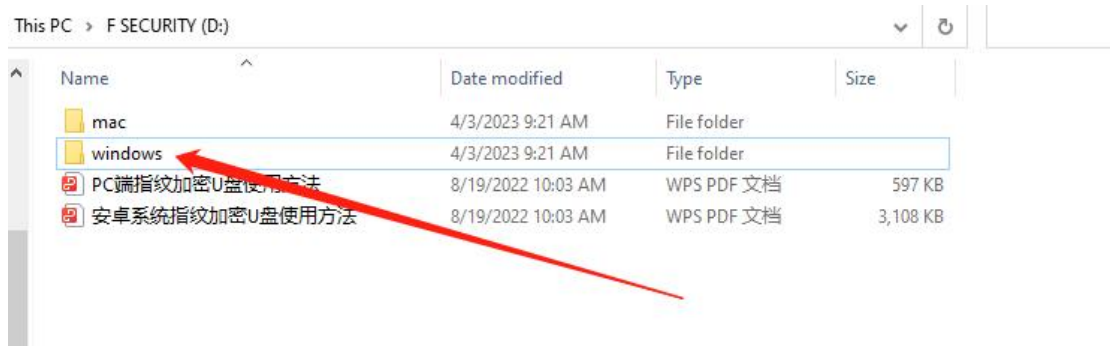
بشأنه للقلق داعي ولا طبيعي وضع ولكنه ،العمل أثناء قليلاً حرارًا USB محرك سيكون :ملاحظة

1. الشخصي الكمبيوتر برنامج تنزيل.

الهاتف على سر كلمة وضعت أنك يعني فهذا ،فقط صغيرة مساحة هناك أن وجدت إذا تفلق لا فضلك من.1
السر كلمة وإدخال الكمبيوتر برنامج تنزيل هو عليك ما كل .التشفير حالة تحت فلاش أقراص محرك و
الهاتف على ضبطتها التي



2. البرنامج لتثبيت اللغة اختيار لنظامك وفقاً البرنامج بتحميل قم و القرص افتح .



3. الاحتياطي النسخ إعدادات ضبط.

احتياطياً نسخها تريد التي الملفات نوع تعيين يمكنك الخطوات هذه في
أكثر مريح بشكل الدعم على سيساعدك

الوظائف هذه تشغيل إيقاف أيضاً يمكنك

الاحتفاظ عليك نقتراح، متطلب لديك لم إذا، احتياطياً نسخها تريد الملفات نوع اختيار يمكنك: ملاحظة الافتراضية بالإعدادات

The wizard Settings



Initial configuration

Welcome to use MoveSpeedDrivePro fingerprint encryption device, please follow the prompts to complete the configuration for the first use~

Next

1. تلقائياً للملفات احتياطية نسخ: التلقائي الاحتياطي النسخ.
 2. أخرى أقراص وإضافة والمستندات الملفات وتنزيل المكتب سطح ملفات إضافة: للدليل الاحتياطي النسخ. الاحتياطي للنسخ.
 3. المسح وتجاهل بأكمله القرص مسح يمكن: الاحتياطي النوع.
- الإعدادات لضبط الرئيسية الصفحة في "Backup setting" على الضغط يمكنك: ملاحظة

The wizard Settings



Automatic backup



Turn on the automatic backup switch, the next time you start the software, the files that need to be backed up for the previous settings will be automatically backed up

Directory backup



With the directory backup switch on, you can set up the backup directory

Type backup



With the type backup switch on, you can set the backup type

Back

Next

Wizard Settings - Directory backup

Add frequently used directories

Full backup catalog

Note

1. When the directory is backed up, it is a 1:1 full backup without filtering any conditions. It is normal for the process to be slow.
2. The directory that has been added to the directory backup, the type backup will no longer back up this directory. To prevent duplication.

Wizard Settings - Type backup

Folder of files to be scanned

C:\

Folder to ignore

C:\Program Files

C:\Program Files (x86)

C:\Windows

Wizard Settings - Type backup

Picture can choose format

- JPEG(*.jpg;*.jpeg;*.jpe;*.jff)
- HEIC(*.heic)
- GIF(*.gif)
- PNG(*.png)
- BMP(*.bmp;*.rle;*.dib)
- TIFF(*.tif;*.tiff)
- ICO(*.ico)
- CameraRaw(*.crw;*.nef;*.raf;*.orf;*.mrw;*.dcr;*.mos;*.raw;*.pef;*.srf;*.dng;*.x3f;*.cr2;*.erf;*.sr2;*.kdc;*.mfw;*.mef;*.arw;*.nrw;*.rw2;*.nwl;*.iiq;*.3fr;*.srw)
- PhotoShop(*.psd;*.pdd)
- PICT File(*.PCT;*.PICT)

Wizard Settings - Type backup ✕

Video format selectable

- MOV(*.mov,*.qt)
- MPEG4(*.mp4,*.mpeg4,*.m4v)
- AVI(*.avi)
- WMV(*.wmv)
- MKV(*.mkv)

Back Next

Wizard Settings - Type backup ✕

Selectable document format

- Microsoft Word(*.doc,*.docx,*.docm,*.dot,*.dotx,*.dotm)
- Microsoft Excel(*.xls,*.xlsx,*.xlsm,*.xlt,*.xltx,*.xltm)
- Microsoft Power Point(*.ppt,*.pptx,*.pptm,*.pps,*.ppsx,*.ppsm,*.pot,*.potx,*.potm)
- Microsoft Works(*.wps,*.wpt,*.xlr,*.wks)
- OpenOffice/LibreOffice Writer(*.odt,*.ott,*.oth,*.odm,*.sxx,*.stw,*.sxxg)
- OpenOffice/LibreOffice Impress(*.odp,*.odg,*.otp,*.sxi,*.sti)
- WordPerfect(*.wpd)
- PDF(*.pdf)
- CSV(*.csv)
- TXT(*.txt)
- TRF(*.rtf)
- Compressed(*.zip,*.tar,*.rar,*.7z)
- ISO(*.iso)
- DMG(*.dmg)

Back Next

Wizard Settings - Type backup ✕

Audio selectable format

- MP3(*.mp3)
- Windows Media Audio(*.wma)
- Wave(*.wav)
- MPEG-4(*.m4a,*.m4b,*.m4p,*.m4r)
- Advanced Audio Coding(*.aac)

Back Next

Wizard Settings - Type backup ×

Copy options

Combine all files into one directory

Skip duplicates

Keep the original path structure

Exclude less than Photos, videos, documents


Backup options

Only backup new files

Full backup

Skip hidden files (folders)

Wizard Settings - Type backup ×



Congratulations, you have completed the initial configuration, now start to experience the product!

[Back](#)

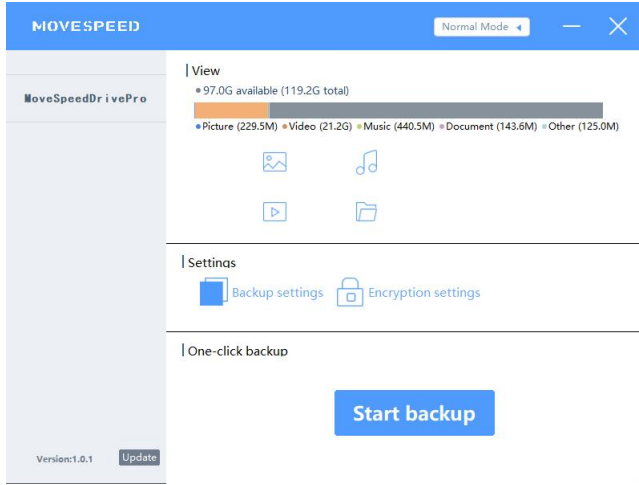
قبل من الهاتف على السر كلمة ضبط حالة في) محرك إلى للوصول السر كلمة أدخل

Encrypt Settings — ×

Hard Drive is Locked

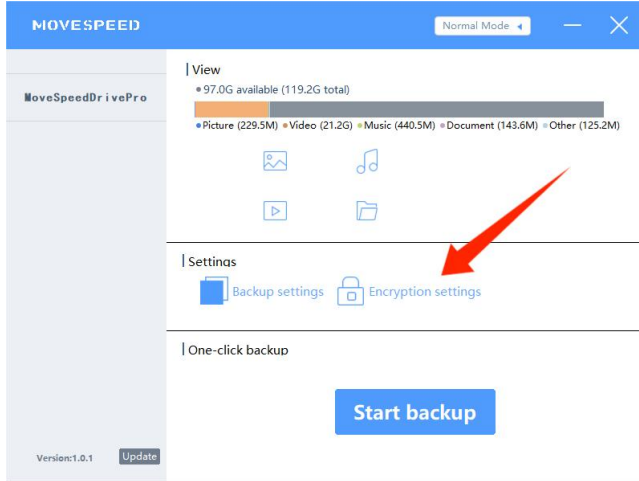
Enter your password to unlock

[Forget Password](#)

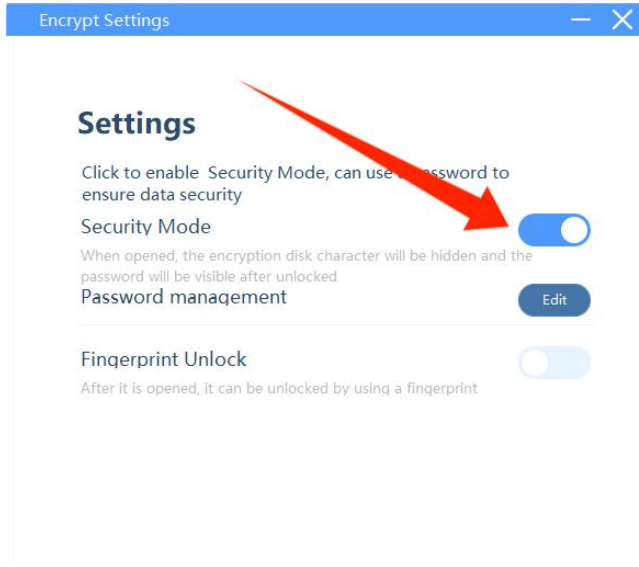


2. الأصابع بصمات و المرور كلمة ضع.

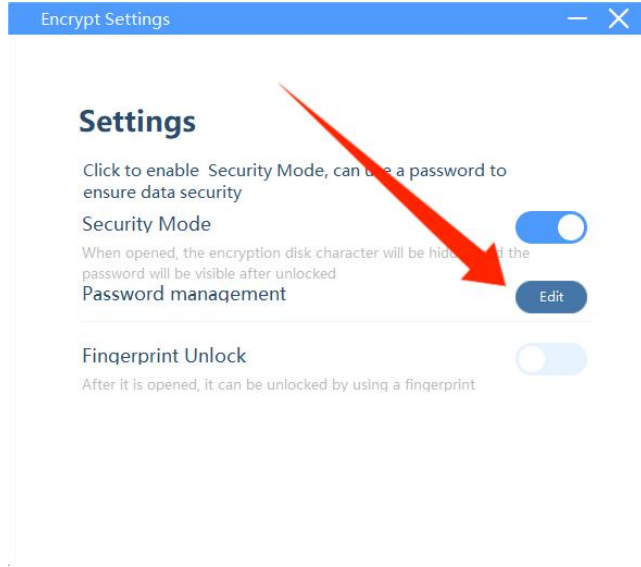
"Encryption settings" على اضغط:



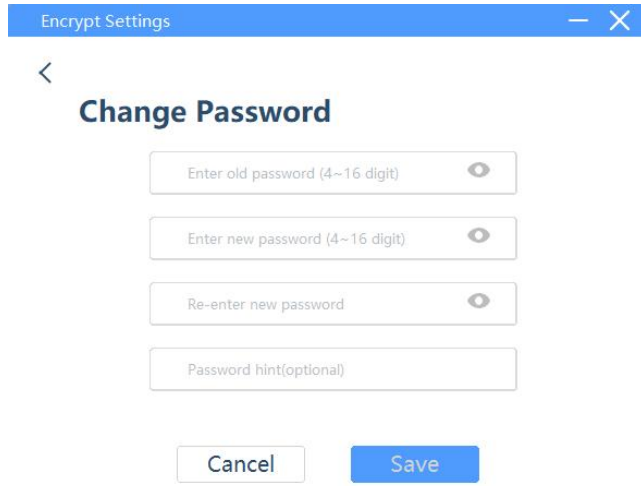
1.1. المرور كلمة تشفير إغلاق أو لفتح "Security Mode" إغلاق أو فتح.



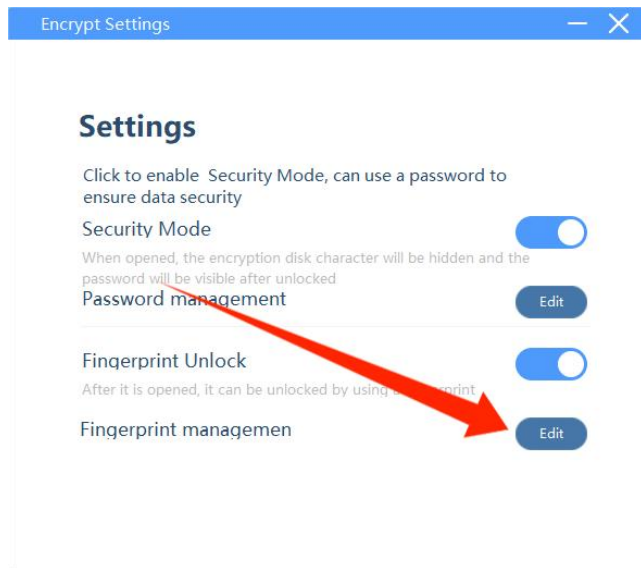
2. المرور كلمة لتغيير "Edit" -- "Password management" على اضغط.



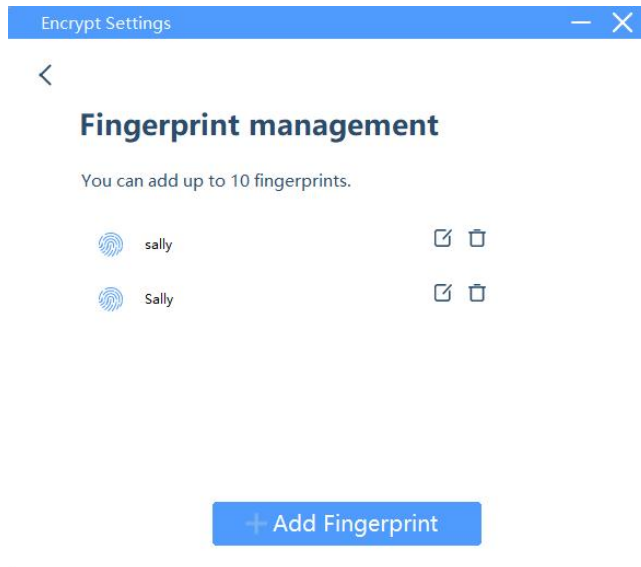
الجديدة السر كلمة لحفظ "Save" على انقر- والجديدة القديمة السر كلمة أدخل



حذف أو لإضافة "Edit" على انقر، الأصابع بصمات إعداد لفتح "Fingerprint Unlock" إعداد افتح.3
الأصابع بصمات

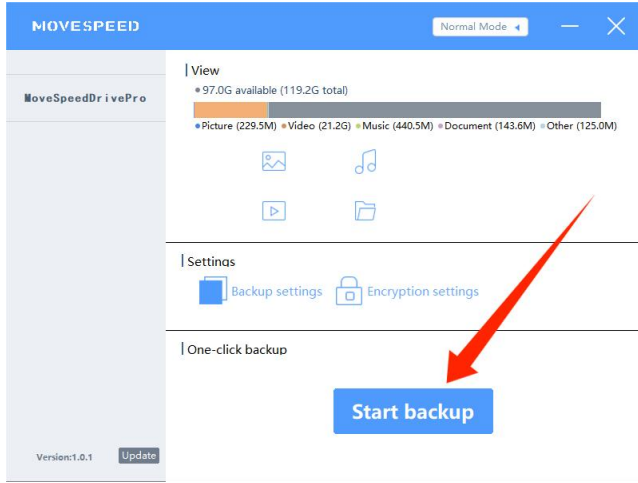


الآن أصابع بصمات إضافة أو حذف يمكنك
بصمات 10 إلى يصل ما إضافة يمكنك: ملاحظة



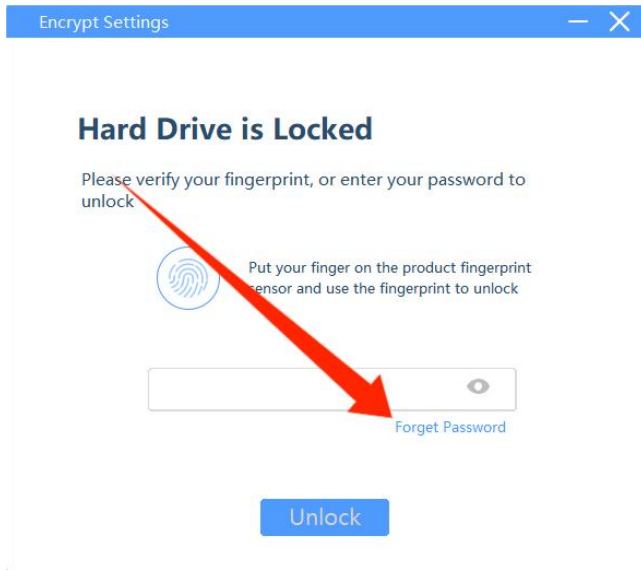
3. للبيانات الاحتياطي النسخ.

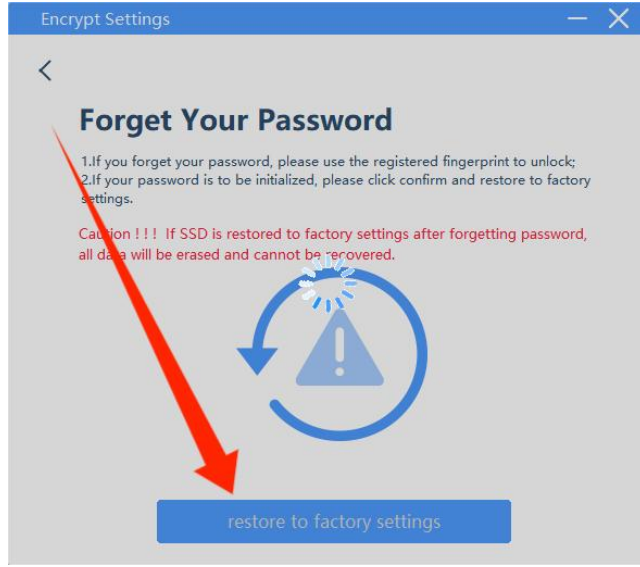
الاحتياطي النسخ لإعدادات وفقاً الاحتياطي النسخ ملفات تكون، "Start backup" على انقر



4. المصنع إعدادات استعادة.

إذا استعادته يمكن لا والذي، بأكمله القرص وتنسيق مسح إلى المصنع إعدادات استعادة ستؤدي: ملاحظة
بتهيئتها يوصى فلا USB محرك في مهمة ملفات هناك كانت
"restore to factory settings" على انقر ثم، المرور كلمة إدخال عند "Forget Password" على انقر





البرنامج تثبيت قبل أعلاه المذكورة الوظائف جميع تتوفر أن يجب :ملاحظة