



楽しく元気な中学生生活への第一歩。

2024

中学生版

制服・体育服の
選び方がわかる

スクールユニフォームガイド
学校生活の専門ショップ
FUKUZUMI Co.,Ltd.

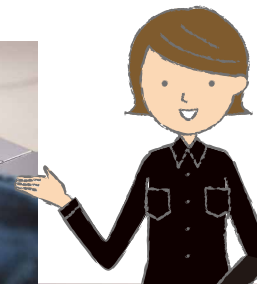
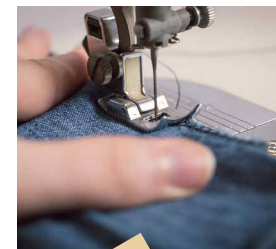
12月より
ご来店予約受付

“早め”“平日”を
おすすめします

FUKUZUMI
FUKUZUMI
LAND
ふくずみランド

私達は「学校生活」の応援隊です。

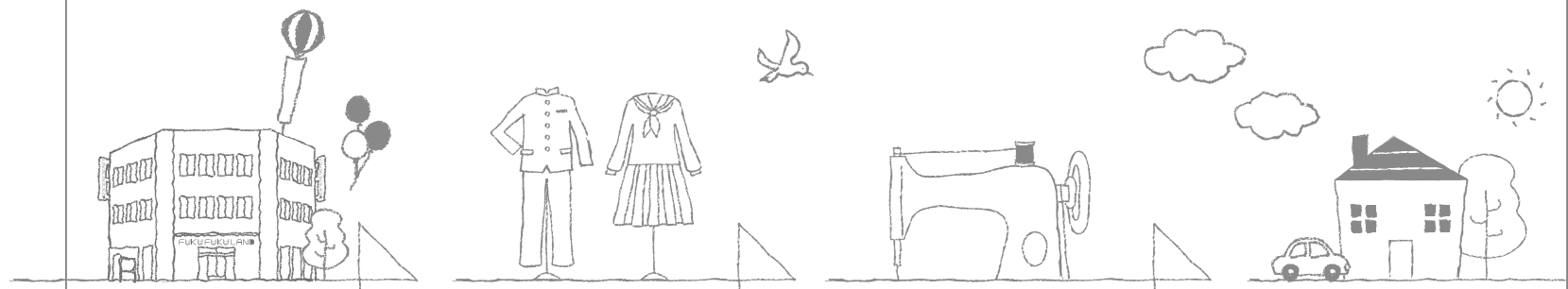
いよいよ中学一年生、まずはその前に入学準備。
 通学する学校のルールにあわせたものを選ばなくてははいけません。
 制服に体育服、シューズにカバン…いろいろありますね。
 『ふくふくらんど』なら、各校の衣料一式をご用意いただけます。
 学校指定や着用の傾向を熟知したスタッフが対応いたしますので安心。
 サイズ直しなども、ご家族に代わって承ります。
 お気軽にご相談ください。



金沢・野々市・美川地区の 制服もご用意できます。

ご希望の声にお応えて、金沢市内の中学校・野々市中学校・布水中学校・美川中学校の制服も取り扱いさせていただいております。
 フィッティングとお直し承り[無料]に定評ある当店へ、ぜひ一度ご来店ください。

* 学校によって取り扱いアイテムが異なりますので、別途お問い合わせください。



ご来店

お子様と一緒に

サイズを合わせて記録保管していますので、後々の買い直し・買い替え・お電話でのお問い合わせも可能になります。

ご試着

ご試着に適した服装でご来店ください。
(肌着・靴下の着用など)

スタッフがお手伝い

お子様それぞれの体形に合わせたサイズ選びのコツがあります。
 袖丈やボタン位置の調整も無料にて承っています。

お預り

入学準備期間中は3~4週間、
 通常時期は即日~1週間。

お直しや名入れの際

お買い上げ後お預りさせていただき、
 制服うわぎには刺繍ネームを無料にてお入れします。学生服の指定ボタン付け替えも無料で承ります。

お渡し

ご用意でき次第ご連絡

「上の子の分を早めに」「記念撮影がある」など、お急ぎの場合はご相談ください。柔軟な対応が可能です。

FUKU FUKU SYSTEM

サイズあわせから、お直し、お渡しまで、
 ご満足いただける充実メニュー

ふくふくらんどが、お悩み解決!!

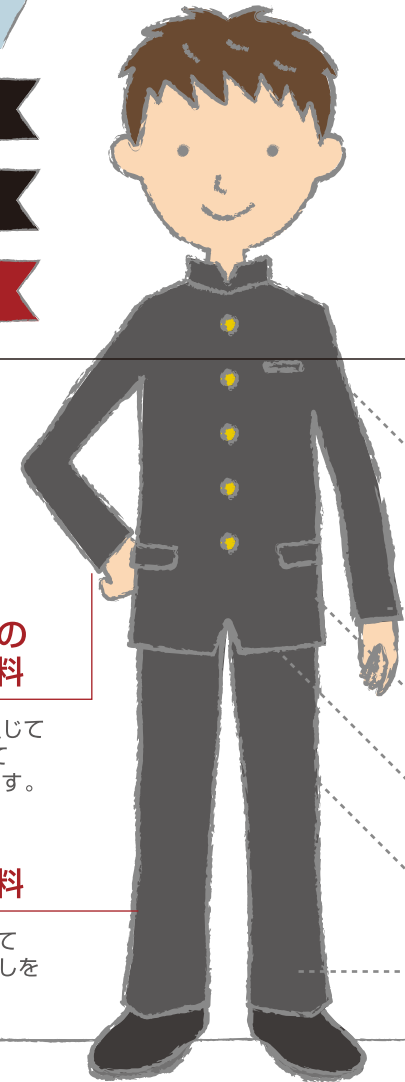


BOY'S
FUKU FUKU LAND
Original Uniform

学生服

- 先進素材採用
- お手入れしやすい
- 刺繍名入れ無料

- 抗菌
- 防汚
- 消臭
- しっかり丸洗い洗濯機OK
- 速乾



¥0
メンテ

当店
お買上品
限定

ご成長に応じた袖の
お直しがずっと無料

袖の曲げ伸ばしを年間通じて承ります。ご成長に応じてご対応させていただきます。

当店
お買上品
限定

スラックス丈の
お直しがずっと無料

身長が伸びるにしたがって必要なスラックスの丈出しを年間を通じて承ります。

- 肩 圧迫感を軽減
エアショルダー
- 袖 成長に合わせて袖丈が伸びる [3cm × 2回]
アジャストカフス
- 幅 カラダの動きがラクラク
横ストレッチ
- 表 多少の雨なら大丈夫
撥水性生地
- 裏 いつでも爽やか
抗菌防臭裏地
- 折 スラックスがノーアイロンでも
折り目が消えない最先端特殊加工

BOY'S

FUKU FUKU LAND
Original Uniform

最上質素材からスタンダードバリューまで、
 いろんな生地タイプが選べるのは【ふくふくらんど】だけ!

* 刺繍名入れ・うわぎ袖のお直し・スラックス丈のお直し、アフターフォローを含むお値段です。* 表示はすべて税込価格です。

タイプ A

ウール50%
混紡タイプサイズ
アップ
学生服

タイプ B

ウール35%
ポリ65%タイプサイズ
アップ
学生服

袖丈が伸ばせるのはあたりまえ。A・Bは胸囲や上着丈がワンサイズ大きくなるスグレれもの。

高級生地だから
この品質

気になるテカリや毛玉がでにくく長く美しくを実現しました。ウール50%混紡ならではの品質です。雨や泥水汚れにも強く、清潔な着心地です。

例

ふくふくらんど
特別価格

うわぎ 165cm 33,000 円
 スラックスW70cm +12,650 円

税込合計 45,650 円

ポイント3%還元
 1,230円おトク

大人気!
当店ベストセラー

ウール35%の混紡で、着心地のよい仕上がります。

例

ふくふくらんど
特別価格

うわぎ 165cm 29,700 円
 スラックスW70cm +9,900 円

税込合計 39,600 円

ポイント3%還元
 1,080円おトク

タイプ M

スポーツウェア
テクノロジー採用タイプMIZUNOがつくった
快適な学生服

ウール30%混紡スーパーストレッチ素材を採用、独自ウェア設計で動きやすさを追求。先進素材プレスサーモの肩部裏地で保温性・保湿性抜群。

例

ふくふくらんど
特別価格

うわぎ 165cm 30,800 円
 スラックスW70cm +16,500 円

税込合計 47,300 円

ポイント3%還元
 1,290円おトク

タイプ C

ポリエステル100%タイプ

お値頃価格で
この風合い

ウールに匹敵する深い黒の色合い、ポリエステル100%なのにふんわりとした高級感を実現。表撥水・裏吸水加工で雨や汚れ・汗にも安心です。

例

ふくふくらんど
特別価格

うわぎ 165cm 25,300 円
 スラックスW70cm +8,800 円

税込合計 34,100 円

ポイント3%還元
 870円おトク

動きやすく、シワにならないイージーケア
 ニット素材カッターシャツ

快適
 オプション
 アイテム

従来のカッターシャツは中学生にとってやや窮屈で、着心地がいまいち。ニット素材カッターシャツなら、お父さんのクールビズでも実用性が実証済み。動きやすく、ノーアイロンのイージーケア。吸水速乾、裏綿生地で肌ざわりもよく、透け防止、UVカット。光野、野々市、布水、金沢市内など、カッターシャツ通学校ならコレ!



ふくふくらんどが、お悩み解決!!



GIRL'S
FUKU FUKU LAND
Original Uniform

先進素材採用

お手入れしやすい

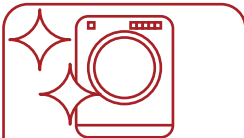
刺繍名入れ無料

セーラー服

ハイブリッド素材タイプ

汚れが
つきにくく
落ちやすい

抗菌

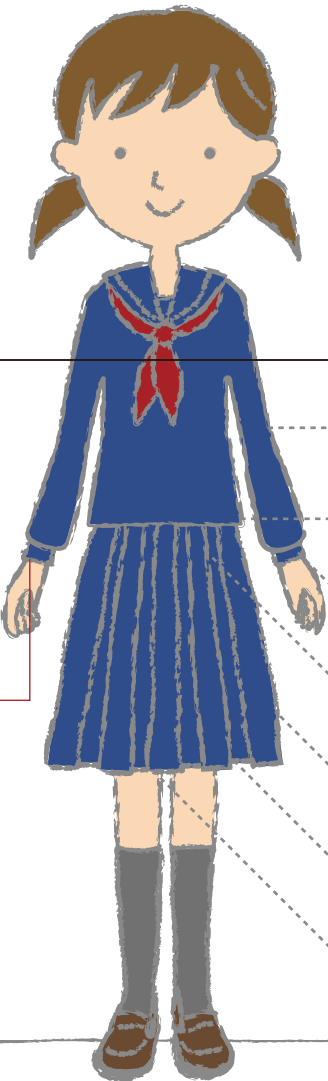


しっかり丸洗い
洗濯機OK

速乾

防汚

消臭



¥0
メンテ

当店
お買上品
限定

ご成長に応じた袖の
お直しがずっと無料

袖の曲げ伸ばしを年間通じて承ります。ご成長に応じてご対応させていただきます。

爽

女子にうれしい
消臭タグ付

幅

カラダの動きがラクラク
横ストレッチ

袖

ご成長も安心の
袖のばし仕様

腰

はきやすさ抜群
ワンタッチウエストアジャスター

表

汚れにくく通気性もよい
撥水撥油加工

裏

いつでも爽やか
抗菌防臭裏地

折

スカートがノーアイロンでも
折り目が広がらないコバステッチ加工



シワ・ニオイ・部分汚れ
シャワーOK

GIRL'S

FUKU FUKU LAND
Original Uniform

最先端素材に使い勝手のいい機能をいっぱい盛り込んだ
【ふくふくらんど】オリジナルセーラー服。

イージーケア

①

普段はシャワーでお手軽に。もちろん洗濯機で丸洗いもOK!撥水撥油加工で汚れが付きにくく落ちやすい最先端素材。

イージーケア

②

スカートはノーアイロンでも折り目が広がらない「コバステッチ加工」+「オールセットプリーツ加工」でいつもきれい。

女子にうれしい 消臭抗菌

高機能消臭タグ付。裏地にも抗菌防臭素材でいつでも爽やか。だから女子に安心。

ご成長や 身体の動きに対応

ストレッチ性素材なのでラクラクワンタッチウエストアジャスター採用。しかも袖伸ばし可能な安心仕様。

お値頃な従来タイプ

[松任・笠間・北星・光野] のセーラー服は従来タイプもお選びいただけます。

テカリ・毛玉が出にくいウール50%混紡素材を使用。有力メーカーとの協力生産で、高品質で安心価格な女子セーラー服です。

表 汚れにくく通気性もよい
撥水撥油加工

防縮シルバップ加工で縮みにくくシワにもなりにくい

裏 いつでも爽やか
抗菌防臭裏地

幅 カラダの動きがラクラク
横ストレッチ

腰 体型の変化に対応
ウエストアジャスター

折 スカートのノーアイロンでも折り目が広がりにくい
特殊プリーツ加工

抗菌

消臭

防汚

速乾


しっかり丸洗い
洗濯機OK

セーラー服の中に着てもモコモコしない インセーター

快適
オプション
アイテム

アクリル70%、ウール30%混紡の日本製セーター。ご家庭の洗濯機で洗える素材です。お腹から裾にかけて長めのリブ編みが特徴で腰周りがぽかぽかあったか。体にフィットしたリブはセーターをインしてもスッカリ、スカートのシルエットはキレイなままです。全体的にスリムで着膨れせず、セーラー服に最適のインナーです。

襟

セーラー服から見えなように襟周りが広め。

袖

ちょっと短めの袖丈で、外にはみ出ない長さ。

幅

薄手素材とウエストシェイプでスッカリシルエット。

裾

お腹をあたためる腹巻きのような長めのリブ。



制服選びのpoint

【ふくふくらんど】は、ご卒業までの長いおつきあいがポリシーです。

point.1

良い商品を選ぶには?

「制服ってみんな同じじゃないの?」実際には、触れてみて、着てみてわかるちがひがあります。とくに気になるのが、生地風の合いや「テカリ」「毛玉」。洗濯機で丸洗いできるかも要チェックです。ほとんど毎日着るものだから、良いものを選んで長く美しく着られるようにしたいものです。

point.2

サイズはどうする?

身長は同じでも、お子様の体型によってサイズは様々。当店のスタッフがご試着のお手伝いさせていただきます。ご成長を考慮してのサイズあわせを基本に、ちょっとしたお直しが必要な場合は無料に対応。お裁縫が苦手な方やお忙しい方にも安心です。大柄、小柄のお子様もご相談ください。

point.3

どんなサービスがある?

商品・品揃えのほかにも、お店によっていろいろとちがひがあります。ポイントサービスなどのお得なサービスはもちろん、お直しがサポートできるお店かどうかも重要!

ふくふくらんどは1,000円お買上げ毎に1P。10Pで300円としてご利用いただけます。

*現金によるお支払いが対象となります。

ふくふくらんどでご用意いただけるもの

松任地区 制服・体育服・シューズ・カバン等、すべてをご用意いただけます。

美川地区 制服・体育服・シューズ等をご用意いただけます。

野々市地区 制服 [男子学生服・女子セーラー服] ・シャツ等をご用意いただけます。

金沢地区 制服 [男子学生服] ・シャツ等をご用意いただけます。

自転車通学にはゼッタイこれ!

リュック・ヘルメット対応レインウエア

快適
オプション
アイテム

リクエストが多かった「カバンを背負ったまま着用できる合羽」が遂に登場です。背中部分にマジックテープ仕様のマチが付いているので、通常の使い方と共用することができるスグレモノです。また、従来の自転車通学用合羽はヘルメットをかぶった場合、帽子は取り外して使っていましたが、このタイプはヘルメットの大きさに対応した帽子を採用しています。帽子の耳部分にも工夫があって周囲の音が聞き取りやすくなっています。



Q1 採寸・購入の時期は、いつ頃?

A 採寸が早すぎないかとの心配があると思います。また、何かと忙しい時期に向かいますので早めに手際よく準備をされたい場合もあるようです。多くの方は、1月中旬～3月上旬に採寸、ご購入されています。フクズミでは、ご購入の時期にあわせて、その後のご成長もふまえたサイズあわせのご相談に応じておりますのでご安心ください。

Q2 長袖体育服は必要ですか?

A 元気なお子様なら小学校では一年中半袖の体育服を着用していたという場合もあり、中学校に入っても長袖の体育服は不要なのでは?

という方も。しかし中学校では小学校と異なり本格的な体づくりのための運動を行います。長袖・長ズボンの体育服は、ウォーミングアップ用としても着用しますし、男女とも体格がよくなるにつれ、肌を隠そうとするお子様もいます。またデザインも昔に比べてよいものになっていることから通常の部活動でもそのまま利用するケースも多くなっています。中学校では、長袖・長ズボンは単なる冬用ではないため、入学時から準備することをお勧めします。

Q3 アフターのお直しについて

A お子様のご成長にあわせて、袖伸ばしやボタンの付け替え、ズボンの丈伸ばしが必要になります。もちろんご家庭でもできますが、「苦手だ」「忙しい」という方はご相談ください。当店でお買い上げいただいた制服については、時期を問わず無料で対応させていただいております。

Q&A

制服・体育服選びのよくある質問

Q4 兄弟姉妹で着まわしできますか?

A 大歓迎です。フクズミの制服は長く美しくが特徴ですから、多くのお客さまにご兄弟姉妹での着まわしをおすすめしています。スラックス・スカートだけの買い換えも可能ですし、おさがりでもきちんとメンテナンスして、袖丈を再調整するなどすれば、十分に着られる場合が多くありますので、その際は実物をぜひご持参ください。必要なお直しも含めてスタッフがご相談に対応いたします。

Q5 採寸とお支払いについて

A 採寸いただいた後、お直しや名入れのある商品は一旦当店にてお預かりとなります。お支払いについては、仕上がり後の商品お渡し時でもかまいません。

Q6 購入費用は総額いくらくらい?

A 学校によって指定が異なり、サイズや枚数に個人差があります。制服と体育服、かばん、シューズなど入学時に必要となる一式の標準的な場合で60,000円から100,000円程度、合服・夏服が10,000円～40,000円程度かと思われる。別紙の価格表を参考にご覧ください。

12月より
ご来店予約受付

“早め”“平日”を
おすすめします

Q7 合服、夏服の購入タイミングは?

A その年の気候によって変動しますが、着用の時期は合服で5月中頃、夏服で6月頃が一般的です。入学直後は体調や体格の変化が著しいとも思われますので、合服や夏服のご購入は5月の連休あたり以降が一般的です。

Q8 買い替えはいつ頃必要ですか?

A お子様の成長度合いや性別によって異なります。男子の場合、一般的にはじめにご購入いただいた制服は袖伸ばしなどで2年生中頃～3年生前半くらいまで着用いただけるようです。細身からふつう体形の場合は比較的長く、ぽっちゃり体形の場合は残念ながら比較的早めの買い替えが必要になる場合が多いようです。男子のほうが女子に比べて、中学校時期に身長が伸びる割合が大きいことも特徴です。スラックスだけの買い替えもできますし、ご兄弟などで着まわす場合もありますので、通常3年間で1～2着となる場合が多いようです。女子の場合、入学時に購入した制服を3年間着用することが多いですが、身長の伸び具合によってスカートの買換えが必要になる場合があるようです。

**FUKU
FUKU
LAND**
ふくふくらんど

至白山I.C. 至金沢

海側環状

松任駅 松任駅前

八ツ矢町 五歩市南 三田市

●セブン-イレブン

至小松 西新町 松任駅前

グランドホテル白山

旧店舗 P 新店舗

成町南 中町 千代尼通り 若宮 若宮公園 ローソン

村井 博労町 徳丸 徳丸南

●アピタ

総合運動公園 白山 市役所 倉光東

松任石川中央病院

●セブン-イレブン 総合運動公園口

●イオン

富丸 ●テイリ

至小松 至能美

営業時間 ● am 10:00~pm 6:00
定休日 ● 毎週火曜日
年末年始休業についてはWEBでご確認ください

ランドセル&スクールウェアの専門店

ふくふくらんど
by **フクミ**

〒924-0877 石川県白山市中町63
TEL.076-275-0087
FAX.076-259-6651
E-mail : info@fukufukuland.com

4 質の高い教育をみんなに
5 ジェンダー平等を実現しよう
8 働きがいも 経済成長も
11 住み続けられるまちづくりを
12 つくばない つかう責任
17 パートnership for sustainable development

ホームページ 動画解説

www.fukufukuland.com
ランドセル情報がいっぱい
<https://www.facebook.com/fukufukuland>
[フェイスブックページ]