

# UPTOWN DELUXE



## Bedienungsanleitung



Lesen Sie diese Gebrauchsanleitung,  
**BEVOR** Sie das Produkt montieren und benutzen!

**BEWAHREN SIE DIESE ANLEITUNG FÜR EINE SPÄTERE VERWENDUNG AUF.**

Der Uptown Deluxe dient dem komfortablen Transport eines Geschwisterkindes in Kombination mit einem Kinderwagen, Sportwagen oder Buggy.

**ACHTUNG: Bitte lesen Sie diese Anleitung sorgfältig, bevor Sie das Produkt in Gebrauch nehmen. Eine unsachgemäße Handhabung des Produkts kann die Sicherheit Ihres Kindes gefährden!**

- Der Uptown Rider wurde für Kinder **ab einem Alter von 15 Monaten und bis zu einem Gewicht von 25 kg** konstruiert.
- Entwickelt zur Befestigung an Kinderwagen, Sportwagen und Buggys.
- Zum Befahren ebener Flächen



### **WICHTIGE SICHERHEITSHINWEISE:**

- Beim rückwärts fahren/rangieren mit Ihrem Kinderwagen/Buggy lassen Sie Ihr Kind bitte absteigen.
- **Beim Befahren enger Kurven, Überqueren von Hindernissen (z.B. Bordsteinkanten) oder Fahrten auf holprigen Wegen (z. B. Kopfsteinpflaster) ist es notwendig, den Uptown an dessen Rückenlehne per Hand zu stabilisieren! Ansonsten kann der Uptown Deluxe kippen!**

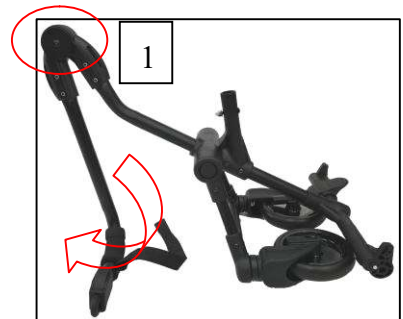
- Um den Uptown Deluxe befestigen zu können benötigen Sie eine passende frei zugängliche Gestellstrebe an Ihrem Kinderwagen.
- Für Rückfragen zur Montage und Verwendung wenden Sie sich bitte an den Hersteller.

Prüfen Sie den Inhalt der Verpackung auf Vollständigkeit. Falls Teile fehlen wenden Sie sich bitte an Ihren Händler oder den Hersteller des Produkts

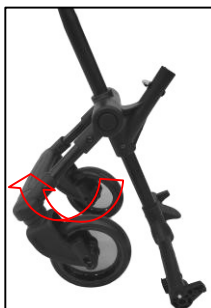
Einzelteile		
<p><b>1x Gestell</b> + M6-Schraube und Mutter</p> 	<p><b>1x Sitz</b></p> 	<p><b>1x Verdeck</b></p> 
<p><b>1x Lenkrad</b> + M6-Schraube und Mutter</p> 	<p><b>1x Halteschlaufe</b></p> 	<p><b>2x Schutzblech</b></p> 
<p><b>2x Hinterrad</b></p> 	<p><b>Universalwerkzeug</b> + 2x M4-Schraube</p> 	

### Aufbau:

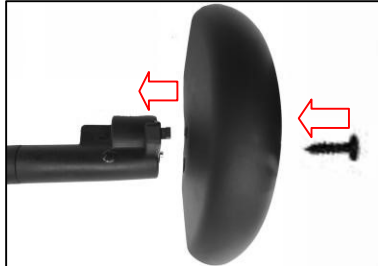
1. Drücken Sie die Entriegelungsknopf (1) und klappen Sie die Haltestange komplett nach oben.



2. Falten Sie das Gestell auseinander bis es mit einem „Klick“ hörbar einrastet.



3. Befestigen Sie die Schutzbleche mit den beiden M4-Schrauben an der jeweiligen Achse. Vergewissern Sie sich vor dem Gebrauch, dass die Schrauben fest angezogen sind..

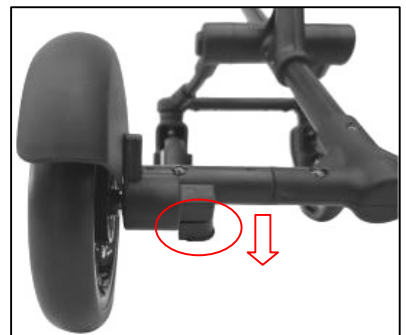


#### 4. Räder montieren / abnehmen

Stecken Sie die Hinterräder auf die jeweilige Achse, bis diese mit einem vernehmbaren "Klick" einrasten. Ziehen Sie hiernach sanft an jedem Rad, um dessen festen Sitz zu prüfen.

**Prüfen Sie den festen Sitz aller Räder, bevor Sie mit dem Uptown Rider losfahren!**

Ziehen Sie den Stift an der Hinterachse nach oben, um das Rad zu entriegeln und abnehmen zu können.



## 5. Sitzmontage

Setzen Sie den Sitz auf den dafür vorgesehenen Pfosten und befestigen Sie ihn mit der mitgelieferten M6-Schraube nebst Mutter. Achten Sie darauf, dass der Sitz ordnungsgemäß befestigt ist, bevor er benutzt wird!

Haben Sie den Sitz auf die gewünschte Höhe eingestellt achten Sie darauf, dass Schraube und Mutter hiernach wieder ordnungsgemäß festgezogen werden.



## 6. Befestigung des Lenkrades:

Stecken Sie das Lenkrad auf die dafür vorgesehene Stange und befestigen Sie es mit M6-Schraube nebst Mutter. Stellen Sie sicher, dass Schraube und Mutter fest angezogen sind, bevor der Uptown Rider benutzt wird!



## 7. Die Befestigung des Verdecks

Setzen Sie das Verdeck auf die dafür vorgesehenen Öffnungen seitlich an der Rückenlehne, wie im Bild gezeigt, und schieben Sie es dann nach unten, so dass es einrastet und stabil an der Lehne befestigt ist.



## Befestigung des Uptown Riders an Ihrem Kinderwagen:

1. Bringen Sie die Befestigungsschleife am seitlichen Gestänge Ihres Kinderwagens/Buggys an und ziehen Sie sie straff fest, wie gezeigt.



2. Stellen Sie den Uptown Rider auf ebenen Untergrund, richten Sie ihn horizontal aus und verbinden Sie die Haltestange mit der Verbindungsschleife wie hier im Bild dargestellt.



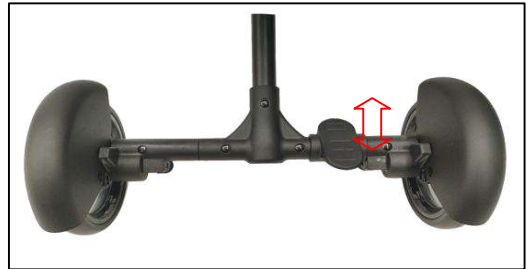


## **WICHTIG:**

**Bitte achten Sie darauf, dass der Uptown korrekt befestigt ist – ansonsten: Kippgefahr!**

### Die Bremse:

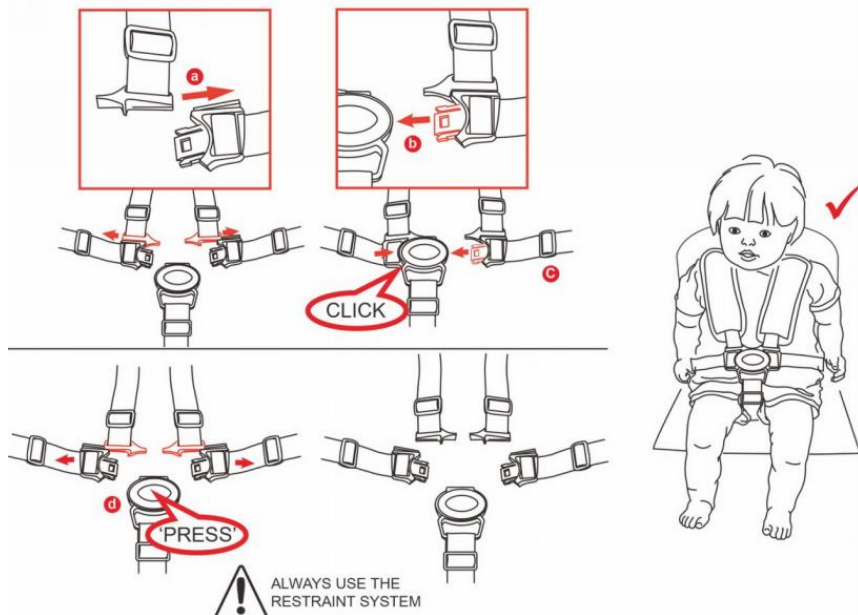
Drücken Sie den Bremshebel mit dem Fuß nach unten, um die Bremse des Uptown Riders zu betätigen. Um die Bremse wieder zu lösen ziehen Sie den Bremshebel nach oben.



### Gurtsystem

**ACHTUNG: IHR KIND MUSS IMMER ANGESCHNALLT WERDEN, WENN ES IM UPTOWN DELUXE SITZT !**

Schließen Sie den Gurt, indem Sie die unteren Führungen des Schultergurts (a) in das entsprechende Gegenstück auf der jeweiligen Oberseite schieben. Stecken Sie den zusammengefügt Gurt in das Schnallengehäuse (b).



Passen Sie das Gurtsystem an die Größe Ihres Kindes an, indem Sie die Schieber (c) an jedem Gurt anpassen. Der Gurt sollte eng genug am Körper Ihres Kindes anliegen, damit es sich nicht aus den Gurten winden kann, aber locker genug, um bequem zu sitzen.

Öffnen des Gurtes: Drücken Sie den mittleren Gehäuseknopf (d), um die Gurtschnalle zu entriegeln und die Gurte lösen zu können.

### Einstellen der Rückenlehne:

Drücken Sie den seitlichen Einstellknopf und halten Sie ihn gedrückt, um die Rückenlehne wie abgebildet in der Neigung zu verstellen.



### Den Uptown vom Wagen abkoppeln:

Um den Uptown Rider vom Kinderwagen/Buggy abzunehmen drücken Sie den unten an der Befestigungsschleife befindlichen Knopf. Durch sanften Zug nach hinten öffnet sich die Verriegelung und Sie können die Haltestange aushaken.





## Das Stauraumnetz:

Im Lieferumfang dieses Produkts befindet sich ein Stauraumnetz, das als Gepäcknetz im Achsbereich des Uptown Deluxe befestigt werden kann.



1) Legen Sie das Gepäcknetz mit der Aussparung nach oben auf das Gestell des Uptown Riders.



2) Fixieren Sie das Netz oben mit den beiden Klettbindern am Gestell des Uptown Riders.



3) Fixieren Sie das Netz mit den unteren beiden Klettbindern im Achsbereich.



4) Via Kordelzug lässt sich das Netz öffnen und schließen.

Drücken Sie die kurze Seite des Kunststoffverschlusses (4), um den Verschluss nach oben oder unten zu verschieben und das Netz je nach Bedarf zu öffnen oder zu verschließen.

**Prüfen Sie das Stauraumnetz und die Klettbindern regelmäßig auf festen Sitz!**

## **SICHERHEITSHINWEISE:**

- Verwenden Sie den Uptown Deluxe erst, wenn Ihr Kind selbstständig und ohne Hilfe sitzen kann.
- Kinder dürfen auf diesem Produkt nur sitzend transportiert werden, stehende Nutzung ist NICHT möglich!
- Das Anbringen des Uptown Deluxe ist nur an der hinteren Rahmenseite (Schiebeseite) des Kinderwagens erlaubt.
- **Achten Sie auf die richtige Befestigung, da sonst der Sitz samt Kind und Kinderwagen umkippen kann.**
- Holen Sie Ihr Kind aus dem Uptown Deluxe, bevor Sie an Fahrbahnrandern, Treppen, steilen Fahrspuren, engen Kurven oder rückwärts fahren.
- Es kann bestimmte Kinderwagentypen geben, für die der Uptown Deluxe nicht geeignet ist, da der Verbinder nicht fest mit der Rahmenkonstruktion verbunden werden kann. Lassen Sie sich vor dem Kauf von Ihrem Fachhändler beraten.
- Prüfen Sie vor jeder Fahrt, ob der Uptown Deluxe richtig mit dem Kinderwagen verbunden ist.
- Prüfen Sie von Zeit zu Zeit den festen Sitz aller Schrauben und Befestigungen dieses Produktes und alle Teile des Kinderwagens.
- Nehmen Sie keine Veränderungen am Uptown Deluxe vor, um seine Sicherheit nicht zu gefährden.
- Bei eventuellen Schäden dürfen nur Original-Ersatzteile des Herstellers verwendet werden.
- Der Uptown Deluxe ist nicht für den Einsatz auf Schnee oder weichem Untergrund, wie z. B. Sand oder Wiese, geeignet.
- **Verwenden Sie den Rider nur auf ebenen, befestigten Wegen!**
- Reinigen Sie alle Teile und die Räder von Zeit zu Zeit mit warmem Seifenwasser.
- Bitte halten Sie die Verpackung von Kindern fern, da Erstickungsgefahr besteht.
- Bewahren Sie die Bedienungsanleitung für eventuelle Nachnutzer sorgfältig auf.
- Halten Sie sich im Übrigen genau an die Anweisungen Ihres Kinderwagenherstellers.



## **WARNUNG:**

- Die Verwendung dieses Produkts ist nur zulässig, wenn ein Kind im Uptown Deluxe und ein weiteres im Kinderwagen oder Buggy sitzt und die Schiebegriffe des Kinderwagens von einem Erwachsenen mit beiden Händen festgehalten werden.
- **Stellen Sie vor Fahrtantritt sicher, dass der Uptown Deluxe sicher und stabil am Kinderwagen befestigt ist.**
- **Alle 4 Räder sollen gleichermaßen auf dem Boden aufsetzen, richten Sie den Uptown stets auf gradem Untergrund entsprechend aus.**
- Der Uptown Deluxe ist kein Spielzeug: Lassen Sie Ihr Kind niemals unbeaufsichtigt!
- Der Uptown Deluxe darf nur benutzt werden, wenn das Kind sitzt und angeschnallt ist.
- Der Uptown Deluxe darf nicht verwendet werden, wenn Sie mit dem Kinderwagen joggen oder skaten gehen.



**Beim Befahren enger Kurven, Überqueren von Hindernissen (z.B. Bordsteinkanten) oder Fahrten auf holprigen Wegen (z. B. Kopfsteinpflaster) ist es notwendig, den Uptown an dessen Rückenlehne per Hand zu stabilisieren! Ansonsten kann der Uptown Deluxe kippen!**

**Beim rückwärts fahren/rangieren mit Ihrem Kinderwagen/Buggy lassen Sie Ihr Kind bitte absteigen.**

- Der Uptown Deluxe ist für Kinder ab 15 Monaten und bis zu einem Maximalgewicht von 25 kg ausgelegt.
- Um die Sicherheit und Funktionalität des Produkts zu gewährleisten, vermeiden Sie eine Überladung und verwenden Sie es keinesfalls zum Transport anderer Gegenstände.

**Eichhorn Kinderwagen GmbH & Co KG**

Paul Keller Str. 6 – 96317 Kronach – GERMANY

Tel.: +49 9261 308678-0

Fax: +49 9261 308678-9

E-Mail: [info@eichhorn-kinderwagen.de](mailto:info@eichhorn-kinderwagen.de)

<https://www.eichhorn-kinderwagen.de>