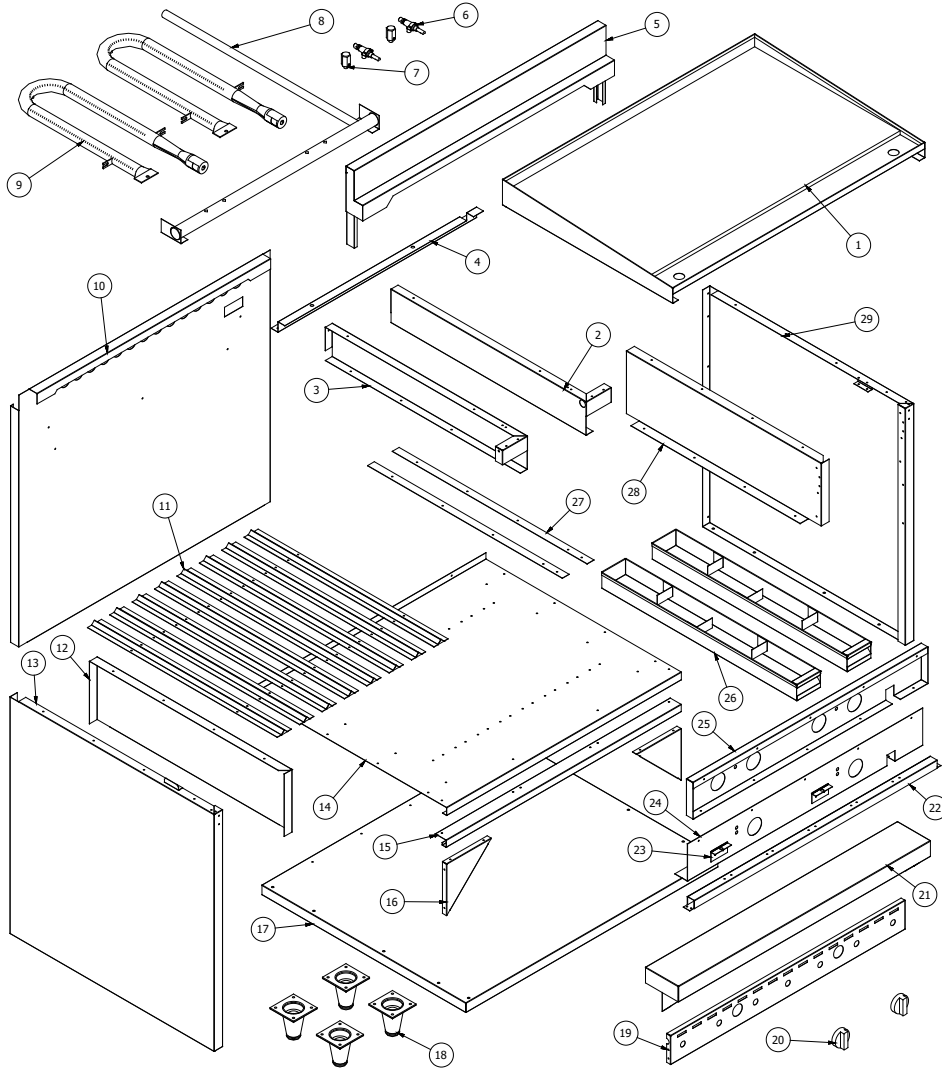




**HEAVY DUTY 36" GAS GRIDDLE /
PLANCHA DE GAS DE 90 Cm PARA TRABAJO
PESADO**



PARTS LIST				
ITEM	QTY	PART NUMBER	DESCRIPTION	DESCRIPCION
1	1	PLN-014	Griddle plate assy	Conjunto plancha
2	1	13137	Right grease collector front panel	Frontal recoge grasa plancha derecho
3	1	13396	Left grease collector front panel	Frontal recoge grasa plancha izquierdo
4	1	13398	Griddle burner rear support	Amarre quemador plancha trasero
5	1	13388	Cooktop rear upper panel	Torre
6	2	VAL-010	Gas valve	Valvula
7	2	PIL-002	Pilot valve	Piloto sencillo
8	1	TUB-011	Gas manifold pipen	Tubo pulmon
9	2	QUE-022	Griddle burner	Quemador plancha
10	1	13389	External back cover	Respaldo exterior
11	8	13142	Supports for gratin trays	Apoyo gratinador
12	1	13392	Top left inner panel	Entamborado lateral izquierdo
13	1	13395	Left exterior panel	Laretal exterior izquierdo
14	1	13390	Top base	Base superior
15	1	13202	Top base support	Apoyo base superior
16	2	13184	Haunch	Cartela
17	1	13201	Foot rests support	Base
18	4	PAT-013	Adjustable aluminum foot rests	Pata de aluminio gradualble
19	1	13391	Griddle control panel	Frontal gratinador
20	2	PER-014	knob	Perilla
21	1	13193	Exterior panels locking element	Union sosten vivo delantero
22	1	13197	Cooktop front upper panel	Vivo tope delantero
23	1	13141	Griddle burner lock	Fijador quemador plancha
24	1	13397	Griddle burner front support	Amarre quemador plancha frontal
25	1	13399	Griddle burner front support cover	Tapa amarre quemador plancha frontal
26	2	13145	Griddle grease collector	Bandeja recoge grasa plancha
27	2	13185	Slider complement from grease collector	Complemento carril bandeja
28	1	13393	Top right inner panel	Entamborado lateral derecho
29	1	13394	Right exterior panel	Laretal exterior derecho

TECHNICAL DATA / DATOS TECNICOS			
Burner BTU / Potencia del quemador	30.000 BTU	Weight / Peso (Kg/lbs)	60/132.27
Number of burner / Numero de quemador	2	Gas inlet size / Conexión de entrada de gas	1/2"
Dimensions / Dimensiones W x H x D (cm/in)	90,1/35.5 X 99,2/ 39 X 78,8/31	Power type / Tipo de gas	Natural gas or propane / Gas natural o Propano.

INSTRUCTION MANUAL / MANUAL DE INSTRUCCIONES

- Este equipo se ha diseñado especialmente para la cocción de alimentos en plancha.
This equipment has been specially designed to cook food on griddle.
- Make the gas installation according to your local regulations
Realice la instalación de gas de acuerdo con las regulaciones locales.

GAS TYPE / TIPO DE GAS	GAS OPERATING PRESSURE / PRESIÓN DE TRABAJO	NOZZLE ORIFICE / ORIFICIO BOQUILLA
NATURAL	1 PSI	50 / 1,75 mm
PROPANE	0.5 PSI	54 / 1,40 mm

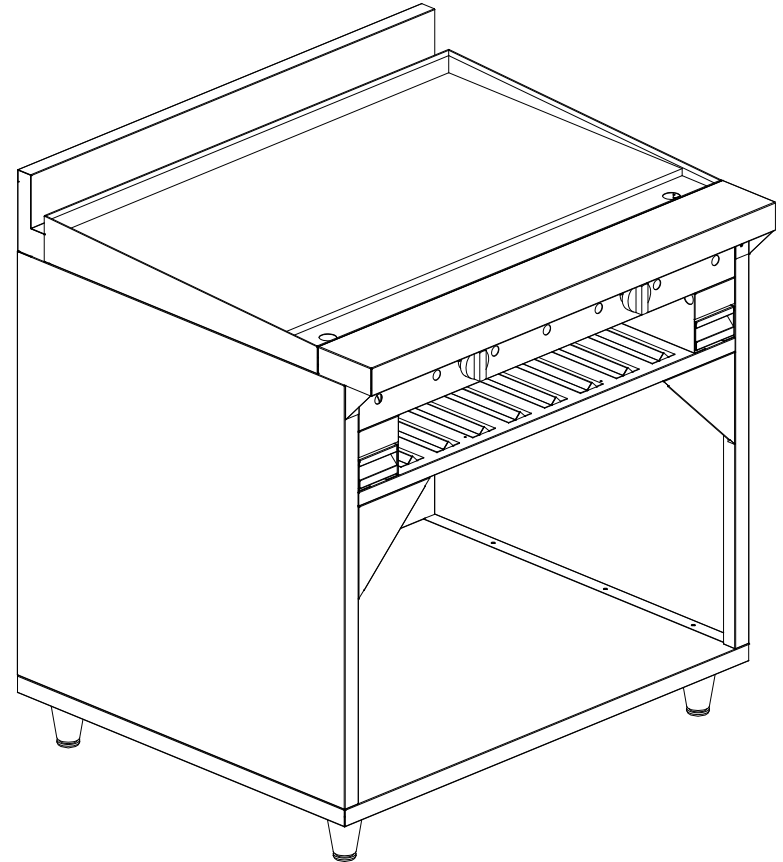
INSTALLATION / INSTALACION

- Put a pressure regulator less than three meters from the equipment, with a working range of 0.5 to 3 PSI.
Colocar un regulador de presión a menos de tres metros del equipo, con un rango de trabajo de 0.5 a 3 PSI
- Verify that the installation does not have leaks.
Verificar que no tenga fugas la instalación
- If several equipment's are going to be connected to the gas installation, then a gas distributor manifold must be placed, additionally each equipment must have its gas regulator.
Si se van a conectar varios equipos a la instalación de gas, entonces se debe colocar un pulmón, adicionalmente cada equipo debe tener su regulador de gas.
- Adjust the pilot valves and the burner flame, if the flame is yellow, you must turn the burner air regulator.
Regule las válvulas piloto y la llama del quemador, si la llama es amarilla debe girar el regulador de aire del quemador.

OPERATION / OPERACIÓN

- Put the valves in the closed position.
Coloque las válvulas en posición cerrada
- Open the shut off gas valve of the equipment and bring the flame of the lighter closer to the pilot valves.
Abra la llave de paso de gas que alimenta el equipo y encienda los pilotos
- Open the valves that you require.
Abra las válvulas que requiera.

METAL
— SUPREME —



METAL
— SUPREME —

METAL SUPREME C.A.

RIF: J-50067664-6

Telf: 58 (0239) 248.50.02 / (0212) 310.78.30

www.metalsupreme.com

HEAVY DUTY 36" GAS GRIDDLE

PLANCHA A GAS DE 90 CM

PLM40708G