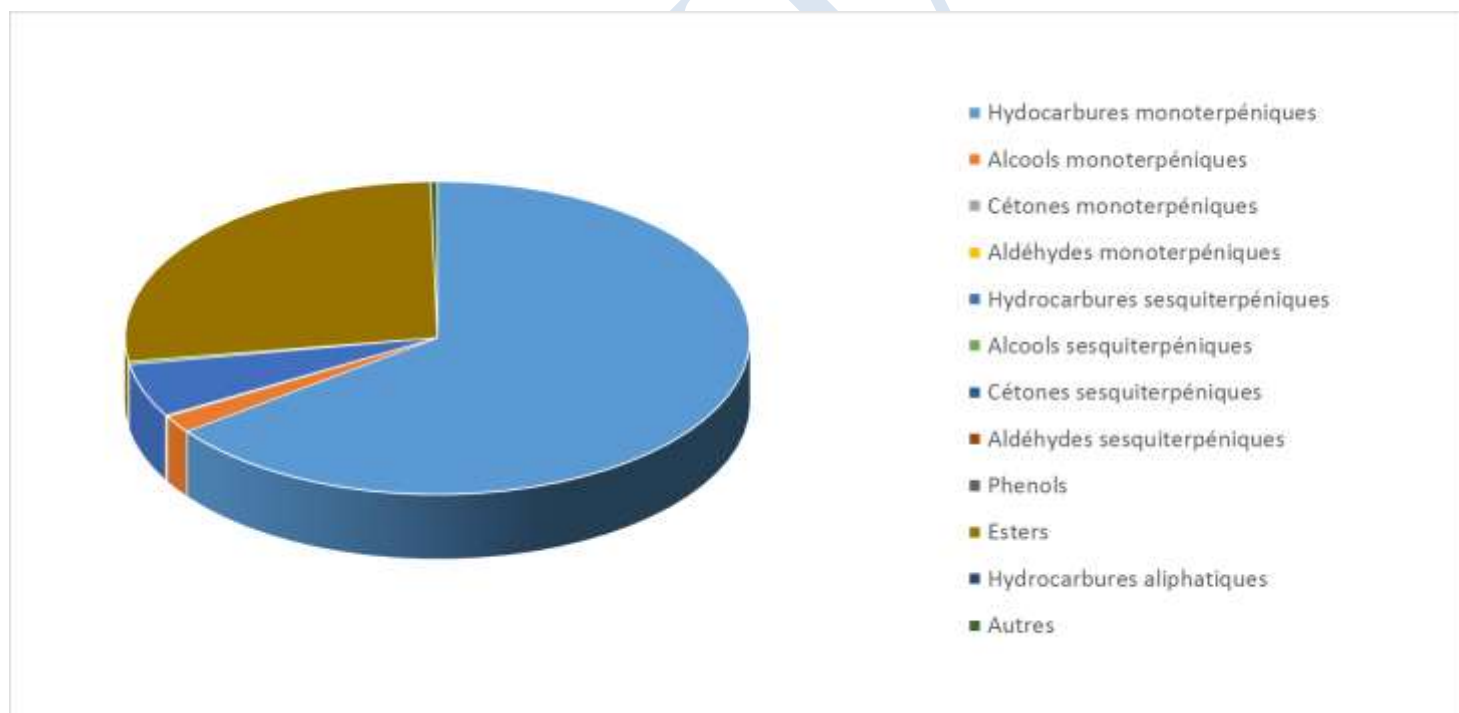


 <b>FLORIHANA</b> JE INTERNATIONAL	<b>ENREGISTREMENT DES BULLETINS          ANALYTIQUES : CHROMATOGRAPHIE          ESSENTIAL OIL CHROMATOGRAPHY          SHEET RECORDS</b>	7-2-ENR-005 v3	Page 1 sur 3
		Date d'application : 01/01/2013	
		Date de révision : 15/04/2022	

Date : 14/11/2022  
 Référence produit / Product reference : FLE135  
 Huile essentielle de / Essential oil of : Epinette Noire / Black Spruce  
 Numéro de lot / Lot Number : BA031122CA  
 Densité à 20°C (g/cm<sup>3</sup>) / Density to 20°C (g/cm<sup>3</sup>) : 0.895  
 Indice de réfraction / Refractive index : 1.475  
 Pouvoir rotatoire à 20°C / Optical rotation to 20°C : -30.47°  
 Mode de culture / Culture mode : Cultivé / Cultivated  
 Pays / Country : Canada  
 Date de production / Production date : 05/2022  
 D.L.U. / Shelf life : 06/2027  
 Mode d'extraction / Extraction mode : Distillation à la vapeur / Steam distillation  
 % Bio / % Organic : 100%  
 Nom Latin / Latin Name : Picea Mariana  
 Parties utilisées / Used Parts : Aiguilles / Needles





Molécule	%
SANTENE	3.420
TRICYCLENE	2.294
ALPHA-THUJENE	0.142
ALPHA-PINENE	16.928
BETA-PINENE	3.509
FENCHENE	0.049
CAMPHENE	21.567
THUJA-2,4(10)-DIENE	0.018
SABINENE	0.122
MYRCENE	3.796
ALPHA-PHELLANDRENE	0.355
BETA-PHELLANDRENE	1.013
DELTA-3-CARENE	7.031
ALPHA-TERPINENE	0.225
GAMMA-TERPINENE	0.211
TERPINOLENE	1.037
PARA-CYMENE	0.148
<b>LIMONENE *</b>	3.695
1,8-CINEOLE (EUCALYPTOL)	0.535
CIS-BETA-OCIMENE	0.033
PARA-CYMENENE	0.070
6-CAMPHOLENOL	0.092
<b>LINALOL *</b>	0.155
ENDO-FENCHOL	0.015
ALPHA-CAMPHOLENAL	0.140
TRANS-PINOCARVEOL	0.060
CAMPHE	0.104
HYDRATE DE CAMPHENE	0.334
ISO-BORNEOL	0.046
BORNEOL	0.957
TERPINENE-4-OL	0.230
ALPHA-TERPINEOL	0.335
ACETATE DE FENCHYLE	0.338
THYMOL METHYL ETHER	0.024
ACETATE DE BORNYLE	25.102
ACETATE D'ISOBORNYLE	0.763



 <b>FLORIHANA</b> JE INTERNATIONAL	<b>ENREGISTREMENT DES BULLETINS          ANALYTIQUES : CHROMATOGRAPHIE          ESSENTIAL OIL CHROMATOGRAPHY          SHEET RECORDS</b>	7-2-ENR-005 v3	Page 3 sur 3
		Date d'application : 01/01/2013	
		Date de révision : 15/04/2022	

ACETATE DE TRANS-PINOCARVYLE	0.135
ACETATE D'EXO-2-HYDROXYCINEOLE	0.136
ACETATE DE CITRONELLYLE	0.131
ACETATE DE GERANYLE	0.146
ALPHA-COPAENE	0.070
BETA-ELEMENE	0.123
LONGIFOLENE	0.082
ALPHA-TRANS-BERGAMOTENE	0.020
BETA-CARYOPHYLLENE	0.255
ALPHA-CARYOPHYLLENE	0.064
TRANS-MUUROLA-4(14),5-DIENE	0.038
TRANS-CADINA-1,(6)4-DIENE	0.092
GAMMA-MUUROLENE	0.145
ALPHA-MUUROLENE	0.328
EPI-ALPHA-MUUROLOL	0.076
GERMACRENE D	0.077
GAMMA-CADINENE	0.327
DELTA-CADINENE	1.207
TRANS-CADINA-1,(6)4-DIENE	0.034
EPI-ALPHA-CADINOL	0.065
ALPHA-CADINOL	0.120
CIS-CALAMENENE	0.061
ZONARENE	0.038
TRANS-ALPHA-BISABOLENE	0.190
1-EPI-CUBENOL	0.012
ALPHA-MUUROLOL	0.026
<b>Total</b>	<b>98.891</b>

\* = Substance(s) allergène(s) / allergen(s)

\*\* = Substance(s) classée(s) CMR / Substance(s) classified as CMR

