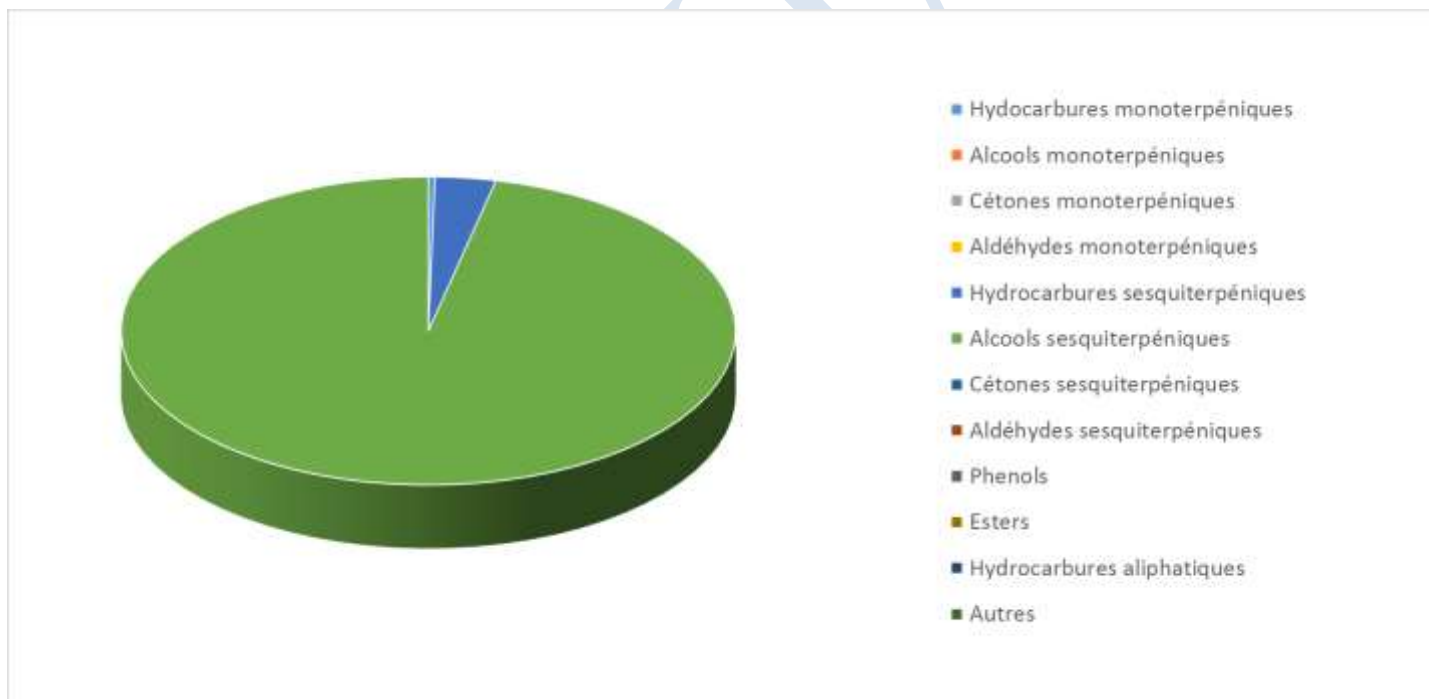


 FLORIHANA JE INTERNATIONAL	ENREGISTREMENT DES BULLETINS ANALYTIQUES : CHROMATOGRAPHIE ESSENTIAL OIL CHROMATOGRAPHY SHEET RECORDS	7-2-ENR-005 v3	Page 1 sur 2
		Date d'application : 01/01/2013	
		Date de révision : 15/04/2022	

Date	:	03/10/2022
Référence produit / Product reference	:	FLE001
Huile essentielle de / Essential oil of	:	Bois de Santal / Sandalwood
Numéro de lot / Lot Number	:	AZ280922NC
Densité à 20°C (g/cm ³) / Density to 20°C (g/cm ³)	:	0.969
Indice de réfraction / Refractive index	:	1.506
Pouvoir rotatoire à 20°C / Optical rotation to 20°C	:	-19.4°
Mode de culture / Culture mode	:	Cultivé / Cultivated
Pays / Country	:	Nouvelle Calédonie / New Caledonia
Date de production / Production date	:	09/2022
D.L.U. / Shelf life	:	10/2027
Mode d'extraction / Extraction mode	:	Distillation à la vapeur / Steam distillation
% Bio / % Organic	:	100%
Nom Latin / Latin Name	:	Santalum Austrocaledonicum
Parties utilisées / Used Parts	:	Bois / Wood



Molécule	%
CIS-ALPHA-SANTALOL	44.530
CIS-BETA-SANTALOL	18.300
CIS-EPI-BETA-SANTALOL	4.540
EPI-BETA-SANTALENE	0.910
CIS-LANCEOL	7.770
TRANS-ALPHA-BERGAMOTOL	5.560
CIS-NUCIFEROL	1.790
CIS-BETA-CURCUMENE-12-OL	1.090
BETA-CURCUMENE	0.230
SANTENE	0.230
ALPHA-SANTALENE	1.080
BETA-BISABOLENE	0.250
Ar-CURCUMENE	0.160
CIS-GAMMA-CURCUMENE-12-OL	0.010
ALPHA-TRANS-BERGAMOTENE	0.140
ALPHA-BISABOLOL	0.080
DENDROLASINE	0.070
FARNESOL*	0.070
TRANS-NEROLIDOL	0.020
Total	86.83

* = Substance(s) allergène(s) / allergen(s)

** = Substance(s) classée(s) CMR / Substance(s) classified as CMR

