

Thank  
& You

**VIELEN DANK, DASS SIE WATERFLOW  
BY HESAGO GEKAUFT HABEN**

**BENÖTIGEN SIE UNTERSTÜTZUNG?**

**WENDEN SIE SICH AN DEN TECHNISCHEN SUPPORT  
SPRACHE AUF DER WEBSITE [WWW.WATERFLOW.STORE](http://WWW.WATERFLOW.STORE)  
ODER ÜBER WHATSAPP UNTER: 039-02-87169002**



**MÖGEN SIE WATERFLOW?  
SENDEN SIE UNS EINE WHATSAPP-NACHRICHT  
AN DIE 0039-02-87169002**

**WaterFlow ist ein tragbarer Filter – multifunktional und mit einem Zubehörsatz ausgestattet – für natürliches Wasser, welcher mit einer medizinischen 0,1-Mikron-Ultrafiltrationsmembran ausgerüstet ist.**

Er ist zu 99,9 % gegen Escherichia Coli, Staphylococcus Aureus, Salmonellen, Cholera, Legionellen und andere pathogene Bakterien wirksam. Dank seiner Ultra-Portabilität ermöglicht er es Ihnen, überall sauberes und sicheres Wasser zu bekommen.

- ENTFERNT 99,9 % DER WASSERBAKTERIEN
- FILTERT 2.000 LITER WASSER MIT EINER GENAUIGKEIT VON 0,1 MIKRON
- SEINE LEBENSDAUER KANN DURCH DIE DURCHFÜHRUNG VON REINIGUNGSZYKLEN VERLÄNGERT WERDEN.
- ER IST KLEIN UND PASST IN IHRE HANDFLÄCHE.
- STOßFEST
- VIELSEITIGE NUTZUNG: 3 NUTZUNGSWEISEN

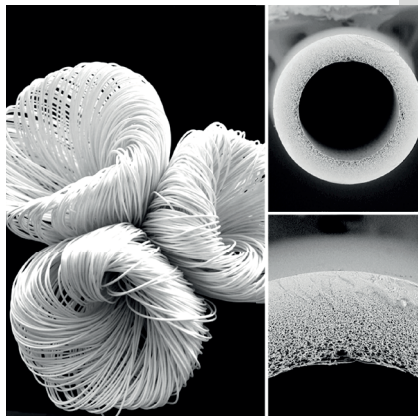
## **LIEFERUMFANG DER VERPACKUNG**

In der Verpackung finden Sie den Filter und sein Zubehör:

- ✓ MEMBRANFILTER
- ✓ SCHLAUCH
- ✓ SCHLAUCHKLEMME
- ✓ VERBINDER FÜR EIMER ODER BEUTEL

## EIGENSCHAFTEN

WaterFlow verwendet eine 0,1-Mikron-Ultrafiltrationsmembran aus medizinischem Material, die zu 99,99999 % gegen die sich im Wasser befindlichen Bakterien wirksam ist. TÜV und SGS genehmigt.



DETAIL DER  
MEMBRANFILTERUNG

### TEST E. COLI

Test Item	Test Method (Reference to)	Test Result		Removal rate (%)
		Escherichia Coli spiked standard samples (A) (CFU/100mL)	Escherichia Coli spiked standard samples After filtration (B) (CFU/100mL)	
Escherichia Coli ATCC 25922	Client's method	$2.3 \times 10^6$	< 1	> 99.9

### TEST COLIFORMI

No	Test Item	Test Method(s)	Result(s)		
			Before the filter	After the filter	Antibacterial rate
1	Coliforms	GB 4789.3-2010	$1.7 \times 10^8$ CFU/mL	<1 CFU/ mL	99.999999 %
2	Coliforms	GB 4789.3-2010	$1.6 \times 10^8$ CFU/ mL	<1 CFU/ mL	99.999999 %

**FILTRATIONSPOREN:** 0,1 MIKRON

**MATERIALIEN:** ABS, ULTRAFILTRATION IN MEDIZINISCHER QUALITÄT, SILIKON

**OPTIMALE TEMPERATUREN:** VON 0° BIS 60° CELSIUS

**KAPAZITÄT:** 2000 LITER

**WASSERDURCHFLUSS:** 600 MILLILITER / MINUTE

**NUTZUNGSDAUER:** 5 JAHRE (3 JAHRE NACH BEFEUCHTUNG)

## FILTERBENUTZUNGSWEISE

Der tragbare Filter von Waterflow kann auf verschiedene Weise verwendet werden. Die Hauptanwendungen sind: das direkte Trinken aus der Quelle (mit oder ohne Hilfsschlauch), das Trinken mit einer PET-Flasche mit kompatibelem Anschluss und das Filtern von Wasser anhand der Schwerkraft unter Verwendung eines Eimers oder einer Tüte.



### 1 DIREKT VON DER QUELLE

VERWENDEN SIE DEN FILTER ALS STROHHALM, UM VON DER QUELLE ZU TRINKEN, WOBEI SIE AUCH DEN SCHLAUCH ALS VERLÄNGERUNG VERWENDEN KÖNNEN.



### 2 MIT EINER PLASTIKFLASCHE

SCHRAUBEN SIE DEN WATERFLOW-FILTER AUF EINE PLASTIKFLASCHE MIT 28-MM-TÜLLE, UM EINE FILTERFLASCHE HERZUSTELLEN.



### 3 FILTRATIONSSYSTEM FÜR DIE SCHWERKRAFT

VERBINDEN SIE DEN FILTER MIT DEM SCHLAUCH UND DER SCHLAUCHKLEMME. BEFESTIGEN SIE DEN VERBINDER AN EINEM EIMER ODER EINER PLASTIKTÜTE.

## ANWENDUNGSEMPFEHLUNGEN

- 1 Verwenden Sie WaterFlow nicht mit Meerwasser, chemisch verunreinigtem Wasser oder Wasser aus industrieller oder landwirtschaftlicher Verarbeitung.
- 2 WaterFlow sollte in Pfeilrichtung fließen.
- 3 Wenn Sie den Schlauch verwenden, stellen Sie sicher, dass sich keine Luftbläschen zwischen dem Behälter und dem Filter befinden.



### ACHTUNG

**Verwenden Sie den Filter, um sich aus natürlichem, nicht verunreinigtem Wasser zu versorgen. Nicht mit menschlichen oder industriellen Abwässern verwenden. Bei der ersten Anwendung sind die ersten 200 ml Wasser zu verwerfen. Temperaturbereich: 0-60 °C.**



## Direkt von der Quelle trinken

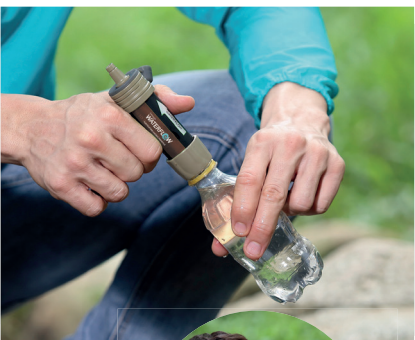
Verwenden Sie den Filter als Strohhalm, um direkt von der Quelle zu trinken

Verwenden Sie den Filter, um sich aus natürlichem, nicht verunreinigtem Wasser zu versorgen. Nicht mit menschlichen oder industriellen Abwässern verwenden. Bei der ersten Anwendung sind die ersten 200 ml Wasser zu verwerfen

- Achten Sie auf die Richtung des Wasserflusses, die mit dem auf dem Filter aufgedruckten Pfeil übereinstimmen muss.



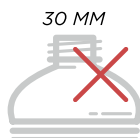
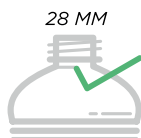
- Schließen Sie den Schlauch an, falls der Zugang zur Wasserquelle ungünstig ist.



## Mit einer Flasche verbunden

Schrauben Sie den WaterFlow-Filter auf eine Kunststoffflasche mit 28-mm-Tülle, um eine Filterflasche zu erhalten.

Der Filter wird auf verschiedene Arten von Kunststoffflaschen mit einem 28-mm-Verschlußkappe (keine niedrige Verschlußkappe) geschraubt.

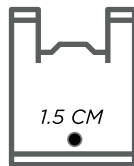




## Filterung durch Schwerkraft

Verwandeln Sie einfach jeden Plastikeimer oder Plastiktüte in ein Schwerkraftfiltersystem

Bohren Sie ein 1,5 CM-Loch in den Boden eines Eimers (oder einer Plastiktüte) und schrauben Sie den Verbinder fest, indem Sie die beiden Dichtungen zwischen der Innen- und der Außenseite des Eimers anbringen.



Führen Sie den Schlauch in die Schlauchklemme ein. Sie können die Klemme als Wasserhahn verwenden, um den Wasserfluss zu starten oder zu stoppen. Schließen Sie den Schlauch an den

Lassen Sie ein wenig Wasser laufen, um Luftblasen zu beseitigen, und schließen Sie dann den Schlauch an den Filter an.



## PFLEGE UND WARTUNG

Es ist wichtig, den Filter - insbesondere die Auslassdüse - sauber zu halten, um das Risiko einer bakteriellen Kontamination zu verringern. Wenn die Durchflussrate abnimmt, führen Sie eine Rückspülung durch. Wir empfehlen eine Rückspülung vorzunehmen, bevor der Filter für den späteren Gebrauch gelagert wird. Zur besseren Reinigung können Sie den Filter einige Minuten in einer Essig- oder Mundspüllösung tauchen und dann mit sauberem Wasser nachspülen.



### RÜCKSPÜLUNG

Stellen Sie eine Plastikflasche mit sauberem Wasser auf den Silikonträger auf der Ausgangsseite. Drücken Sie die Wasserflasche so zusammen, dass das Wasser in die entgegengesetzte Richtung fließt. Dieser Vorgang ermöglicht es Ihnen, den im Filter angesammelten Schmutz zu entfernen. Regelmäßige Rückspülung. (**umgekehrte Richtung des Pfeils**)



### ACHTUNG

**Verwenden Sie den Filter, um sich aus natürlichem, nicht verunreinigtem Wasser zu versorgen. Nicht mit menschlichen oder industriellen Abwässern verwenden. Bei der ersten Anwendung sind die ersten 200 ml Wasser zu verwerfen. Temperaturbereich: 0-60 °C.**

Wenn Sie Hilfe benötigen, ist Unterstützung in englischer Sprache über [www.waterflow.store](http://www.waterflow.store) oder Whatsapp unter: **+39 02-87169002** erhältlich.

AT⊕MIUM

Waterflow ist ein produkt von

**Atomium srls** - Via Bebio 74 - 76125 Trani - ITALY