

## UTILISATION

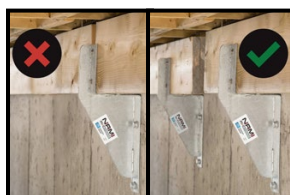
Le support est utilisé pour fixer une poutre parallèle directement à la fondation.

## CARACTÉRISTIQUES

- Fabriqué en acier galvanisé.
- Capacité de charge jusqu'à 3 000 lb validé par ingénierie.
- Offre un dégagement de 3" de la fondation.  
*Possibilité d'obtenir un pouce supplémentaire en utilisant la plaque d'espacement.*

## GÉNÉRALITÉS

Ce calcul est établi pour une poutre de 2 x 2 x 10 minimum.



Il ne doit pas y avoir de jonction de pièces de bois dans sur un support NamiFix.

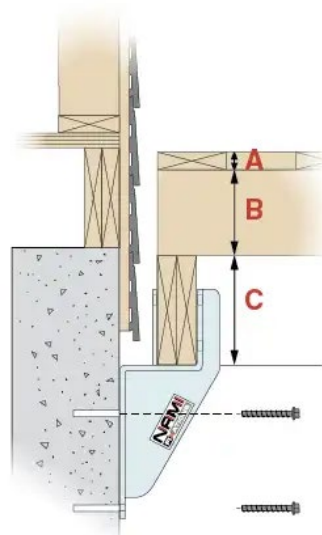
## DÉTERMINEZ LA « HAUTEUR FINALE » DE LA TERRASSE

En soustrayant cette mesure (la hauteur finale), vous obtiendrez la position de votre support.

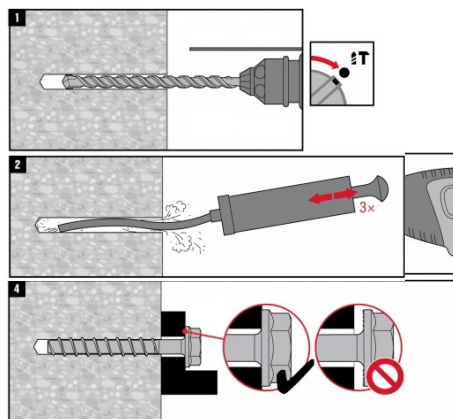
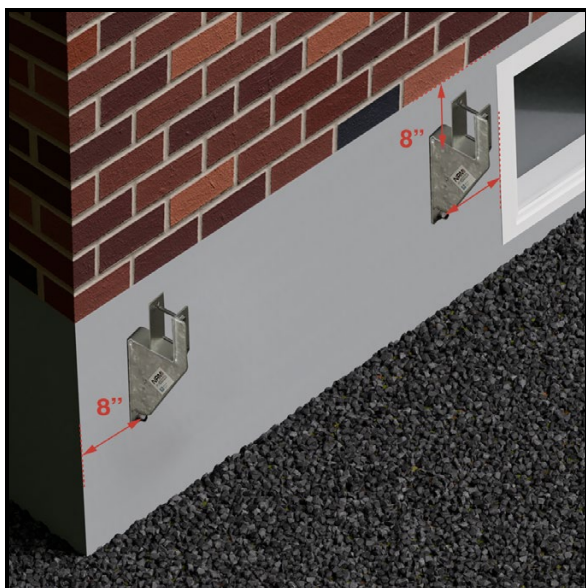
Par exemple :

**A** Plancher 1 1/2" + **B** Solives 7 1/4" + **C** Poutre 9 1/4"  
= 18" (voir illustration ci-bas).

**Hauteur finale: 18" = hauteur des supports**



**NOTES:** La fixation de ces supports nécessite une fondation d'au moins 6" d'épaisseur. (15 MPA). Ne les installez pas sur une fondation en bloc.

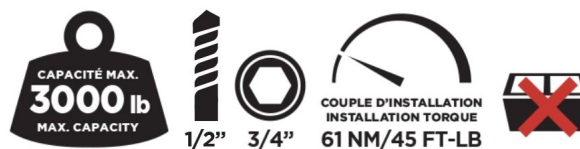


## PERÇAGE

La position et le marquage des supports sont prêts. **N'oubliez pas de respecter les 8" de dégagement autour de l'ouverture.** Il est essentiel de choisir la dimension de la mèche pour percer un trou correspondant à la taille de l'ancrage.

**Utilisez une mèche de 1/2".**

**Percez 1/2" de plus profond que la longueur de l'ancrage fourni avec le support.**



## FIXATION DES SUPPORTS

Pour que notre garantie soit respectée, vous devez utiliser les vis d'ancrage fournies avec le support. Vissez fermement le support contre la fondation. Une fois tous les supports requis fixés, vous pouvez placer vos pièces de bois dans les étriers et les fixer avec la quincaillerie recommandée.

**Votre poutre de départ est maintenant prête à recevoir votre structure!**