

Dracoss Tap Water Purifier

User's Guide

Guide de l'utilisateur

دليل المستخدم

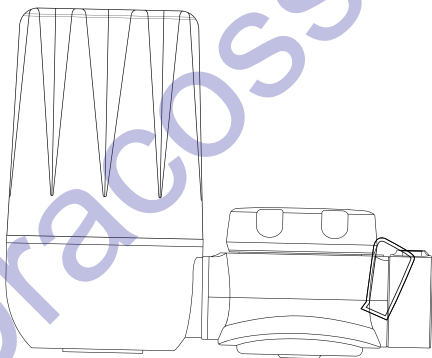


Table of contents

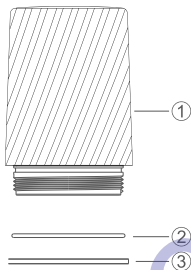
Product decomposition	1
Functional characteristics	2
Technical Parameters	2
Instructions for use	3
troubleshooting	3
Installation Notes	4
Filter element replacement	7

- Please read the instructions carefully before use
- The company reserves the right to interpret the instructions
- Please refer to the product's appearance
- After reading, keep it properly with the invoice
- In the case of product technology or software upgrades, not to notify separately

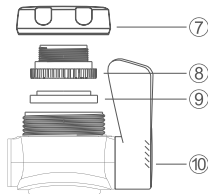
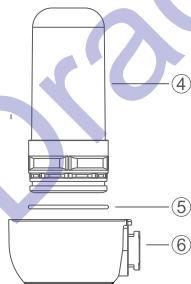
1. Non-professional personnel shall not repair or transform this machine by themselves.
2. Do not use water quality with uncertain water quality.
3. Regularly clean and replace the filter element.
4. The water pressure range of the water intake end is 01MPa-04MPa.
5. Do not use the machine when the ambient temperature and water temperature are lower than 0 degrees to prevent the machine from damaging

Please read this instruction manual carefully before using the product, and please keep the picture properly for reference only. The actual (including color) shall prevail.

Product decomposition



- | | |
|-------------------|------------------|
| ① Cover | ⑥ Base |
| ② Sealing ring | ⑦ Connecting nut |
| ③ Decorative ring | ⑧ Connection |
| ④ Filter element | ⑨ Sealing |
| ⑤ Sealing ring | ⑩ Control valve |



Features

- Transparent window, filter at a glance
- Direct plug –in filter element, more convenient cleaning
- Product volume Small disassembly installation is simpler
- The scope of use is wide, and different water faucets can be installed
- Strong filtering function Clear large particles in the water

Technical Parameters

Product Name	Dracoss Water Purifier
Product Size	98x57x127(mm)
Product Weight	215g
Work Pressure	0.1~0.4MPa
Proper Temperature	5°C~38°C
Water Purification	5L/min
Filter life	3 months~ 4 months Due to differences in water quality in various places
Water Quality	Municipal water
Filter Element	Ceramic composite

Instructions for use

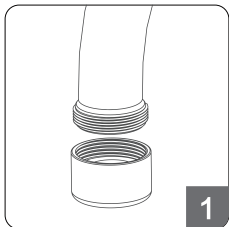
- For the first time, there will be a small amount of black water flowing out of water and rinse 60s before using it.
- If you do not use it for a long time, please rinse the filter element 60s before using it again.
- This leading water purifier is only suitable for use indoors. Do not use sunlight or outdoor.

Common fault treatment

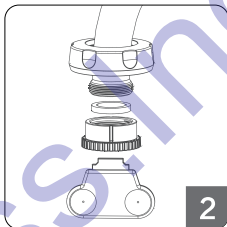
Phenomenon	Possible Causes	Solution
No water	Whether the water inlet ball valve is closed	Open the water inlet valve
	Whether tap water stops water	none
	Whether the filter element has not been replaced for a long time	Replace the filter element
Water decrease	Whether the water pressure is less than the rated pressure	Increasing supercharged equipment
Water quality	Whether to use the original filter element	Replace the original filter element
	Whether to use the original filter element	Replace the filter element
	Whether the machine is not used for a long time	Row for a certain time wastewater
Machine leakage	Connection rubber ring falls off	Check the rubber ring at the connection

Installation Notes

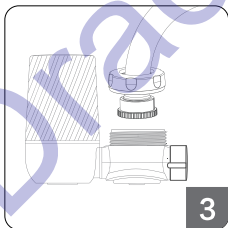
① Kitchen water purifier



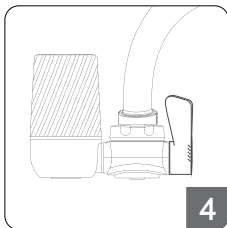
1 Rotate the foam



2 Put the connected nut into the faucet's inner teeth connector and place the sealing cushion, and tighten it with a wrench.



3 Put the connected nut into the seat and spin the seat

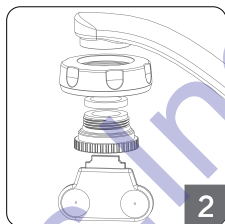


4 After installation, please slowly turn on the faucet switch to test whether there is a leak

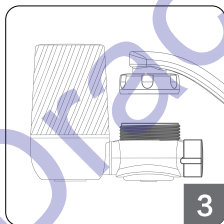
② Sanitary faucet



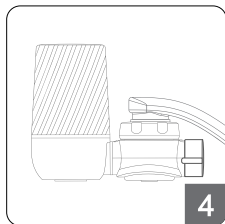
1 Rotate the foam



2 Put the connected nut into the faucet's inner teeth connector and place the sealing cushion, and tighten it with a wrench.

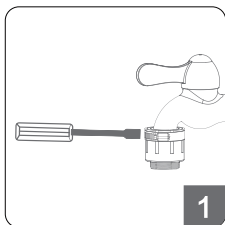


3 Put the connected nut into the seat and spin the seat

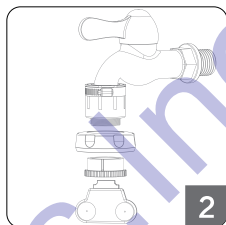


4 After the installation is completed, please slowly turn on the faucet switch to check if there is a leak

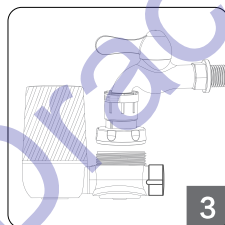
③ Old -style water faucet



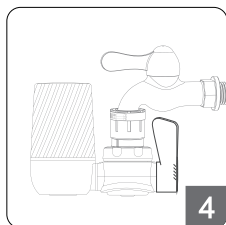
1 Set the multi -function connector to hold the faucet and lock the multifunctional connector with a word screwdriver.



2 Put the connected nut into the faucet, and place the sealing pad with the end surface of the inner tooth connector to tighten with the wrench.

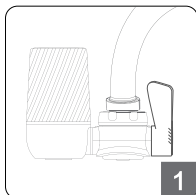


3 Rap up the connection nut

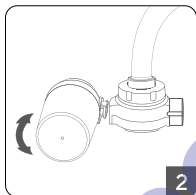


4 After the installation, please slowly turn on the faucet switch to check whether there is water leakage.

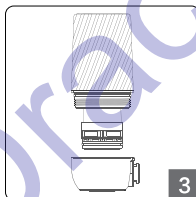
Filter element replacement



- 1** Before replacing the filter element, please close the switch of the faucet.



- 2** Reverse filter element component



- 3** Remove the main body of the filter element to remove the filter element for cleaning or replacement.

maintenance

- ①. The filter element is required to ensure the filtering performance in the process of use.
- ②. The filter element is recommended to change every 3–6 months.

Environmental explanation

Part Name	Restricted substance					
	(Pb)	(Hg)	(Cd)	(Cr(VI))	(PBB)	(PBDE)
Cover on the host	<input type="radio"/>	<input type="radio"/>	<input type="radio"/>	<input type="radio"/>	<input type="radio"/>	<input type="radio"/>
Filter element	<input type="radio"/>	<input type="radio"/>	<input type="radio"/>	<input type="radio"/>	<input type="radio"/>	<input type="radio"/>
Host	<input type="radio"/>	<input type="radio"/>	<input type="radio"/>	<input type="radio"/>	<input type="radio"/>	<input type="radio"/>
Product connector	<input type="radio"/>	<input type="radio"/>	<input type="radio"/>	<input type="radio"/>	<input type="radio"/>	<input type="radio"/>
Take a seat	<input type="radio"/>	<input type="radio"/>	<input type="radio"/>	<input type="radio"/>	<input type="radio"/>	<input type="radio"/>
Rubber seal	<input type="radio"/>	<input type="radio"/>	<input type="radio"/>	<input type="radio"/>	<input type="radio"/>	<input type="radio"/>
Other metal structures	<input checked="" type="radio"/>	<input type="radio"/>	<input type="radio"/>	<input checked="" type="radio"/>	<input type="radio"/>	<input type="radio"/>

This form is biased in accordance with the regulations of SJ/T11364

O: It means that the content of this limited material in all the average materials of this component is below the limit requirements specified in GB/T26572

X: It indicates that the content of this limited substance at least in a certain average material of this component exceeds the limited requirements specified in GB/T26572

- The components in the detail table are the summary of the main components contained in different types of products.
- Other components listed in the detail table and its average material materials are not included.
- The "X" components in the details table cannot achieve the alternative of restricted substances due to the level of industry technology development.

Kind tips:

In order to protect the environment of the environment or the components in it, you have the responsibility to send it to the qualified recycling site to the qualified recycling site by the recycling processing site in accordance with relevant national regulations.

For details of the recycling processing of this product, please consult the local government, waste processing agency, etc.



The electronic information products sold in the People's Republic of China must identify this sign;

The numbers in the circle indicate the environmental protection period of the product under normal use.

@ D L G F G S M C T K P G S

3] E O M P O S I T I O N F U P R O F U R T	1
2 O R D E T J P I S T O U G S H O N E T I O N N G L G S	2
< O R O M ^ P G S T G E J N K U G S	2
9 O F G F G M P L O K	3
F J P O N N I G	3
: O T G S F K I S T O L C T I O N	4
> G M P L O C G M N T F G L J U M G N T H O R O N T	7

- A G U K I G Y I I R G C T G N I K G M G N T I L G S K I S T R U E T I O N S C V O N T U R I E C T I O N
- 8 C S O E J T J S G R J S G R V G I G F R O T F K I T G P R J T G L G S K I S T R U E T I O N S
- A G U K I G Y V O U S R J H J F G R L O P P O R N E G F U P R O F U R T
- 0 P R S I G E T U R G E O N S G R V G Y I G E O R G E T G M G N T O M G E I C H O E T U R G
- 3 O N S I G E C S F G M I G S S \ N K G O U T G E J N O L I K U G S O U I O I H E G L G S F U P R O F U R T N G P C S N O T H I G R S J P O R J M G N T

* \$ 8 G P G S O N N G L N O N P R O F E S S I O N N G L N G F O K P C S R J P O R G O U T R O N O R M G R E G
M C E J K I G P O R G U M M _ M G S \$

(\$: U R I E C T I O N F G L G O U F G Q U I R T J K I E G R O K I G S

) \$: G T O X G Y G T R E M P L O C G Y R J I U L K P E M G N T L J U M G N T H O R O N T S

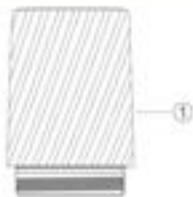
* \$ 8 C P L O I G F G P R E S S I O N F G L G O U \ L G M P R M T J F G I C P R I S G F G O U G S T F G & ' 9 < 0 # & * 9 < 0 \$

+ \$: U R I E C T I O N F G L G O U M C E J K I G I O R S Q U I C T M P J P C T U R G O M D I O N T G T I C T M P J P C T U R G F G L G O U
S O N T I K H J F I G U R S \ & F G R J P O U R J V I G R Q U I C M C E J K I G N G S O T G N F O M M C I J G \$

AGUILGY IRE CTION TVGMNTEGMONUGLF INSTRUCTONS OVONTF UNISGRIG PROFUT GTVUGUILGY

EONSGRUGLUM/O GEORGETGMNT/ TRFGFRJ HJ FONEGUNQUGMNTS8GRJ GL XEOMPRIS LC EOUUGUR PR VOUFFR

3 | ECOMPOSITION FU PROFUT



①



②

③



④

⑤

⑥

2 OUGRUG

1 OUGF J TONEJ HJ

1 OUGF EORTUG

4 LGMNTFGHIFG

1 OUGF J TONEJ HJ

⑦ 1 CSG

⑧ [BROUFGEOINGNON

⑨ 2 ONINGNON

⑩ ? EQLI G

⑪ ? OUPGFGEDMMONFG



⑦

⑧

⑨

⑩

2 CREET /REIOLGS

- 5 GN _TG TONSPONTG' HIRG GN UN EQUP F OGK
- [U] MGNTHIRONTGNHEJ CDLG 3 HRET' NGTOKI GPILUS PRCTOLG
- AQLUMGFU PROFUT8 KISTOLCTON PORPGITF] MONCI GGSTPLUS SIMPLG
- 8GEJOMP F URFECTON GSTLCR GGTFFH] FENS FCKNGIS F GOU PGUMNT _TGKISTOL S
- 5ORGHONEKON FGHIRCI G[UMIKIGLS I POSSGS PORFOLGS FONS LGOU

<OROM^TGS TGEIOLGS

NOM FU PROFUT	<URFECTOURF GOU Dracoss
@OLGFU PROFUT	/ . W- W(- MM!
<OKS FU PROFUT	(' +!
8C PRGSSON FG TCVOK	8"" Z &"" 9 <C
BONNGTOMP] RTURG	+ □ Z). □
<URFECTON FGLGOU	+8%MIKI
3 UR G FG VIG FU HIRG) MO6Z * MO6S 4 N RO6ON FGS FHH] FNGES FG QUICK FGLGOU\ FHH] FENS GNFRONS
8C QUICK F GOU	4 CU MUNEROLG
4 LGMGNTFG HIRG	2 OMPOSITGE] FOMIKUG

9 CFGFGMPLOK

- <OURICPRGMKRGHDS'UNGPGTIGQUONTI F GOU NOIRGS) EOLIGFC FGLGOU GTRINEGC, & SGEONFGS OVONTFG LUTRIGG
- ?KVQUSNG LUTRIGGY PCS PGFONTEUNG IONI UGPI RICEG' VQUMIGY RINEGRU IJ MGNTHORONTPGFONTE, & SGEONFGS OVONTFG LUTRIGGRA NOUNGOU\$
- 2 G PURINECTIGURF GOU LGOFGRINGEONMONTQUGPOURUNG UPRIECTION GN IKIT RIGUS: G PCS UTRIGRIC ILMKRG FU SOLGOU\ LGVIT RIGUS

@ORIGMONTFGS FJ HOUTS EOURONTS

< J] NOM^NG	2 CUSGS POSSIOIGS	? QUTON
< CS F GOU	? KIGRODKIGT\ TOURMONTSPJ RIGUG F GNTJ GF GOU GSTHERM	; UMRIGRODKIGTIF CRKIJ GF GOU
	? KLGOU FU RODKIGTORR TG LGOU	QUELIN
3 IKIMIKUTION FGLGOU	? KIJ IJ MGNTHORONTNCPQS) TJ RGMPICEJ FGPUSION TOMPS = UGEGSOTIC PRSSION FGLGOU GSTHNP RIGUG\ IC PRSSION NOMIKOLG	> GMPICEGRU IJ MGNTHORONT 3 GPUS GN PILS SURMONT IJ QUPEGMONT
	? IKHOUTUTRIGRIC IJ MGNTHORONTF CRKIKIG	> GMPICEGRU IJ MGNTHORONTF CRKIKIG
8C QUOTI F GOU	? IKHOUTUTRIGRU IJ MGNTHORONT F CRKIKIG = UGIC MOEJIKIG SORT PCS UTRIG FGPUSION TOMPS	> GMPICEGRU IJ MGNTHORONT > OMGRPGFONTEUNG EGON TOMPS IGS GOUMUS GS
5URGFGIC MOEJIKIG	8 ONNGOU GN EOUITEJ OUE FGEONNGON TOMDG	A) RIGY LONNGOU GN EOUITEJ OUE OUNKIGOU FGIC EONNGON

: NQFREJREBBSNM

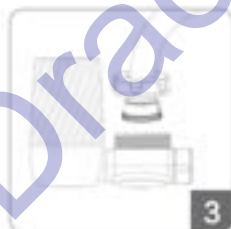
① ; TQGBSNMEF FBT EF DTJRMF



① 3BQFRQUNFQIB L NTRFE



② ; HBDXKZDQNT DNMMFDSZ EBMR
IF DNMMFDSFTQY EFMER
JMSQFTQRET QCMFS
OBDXIF DNTRMEZSMD ZJS
FSRQFXIF BUFD TMF DZ



③ 9FSXKZDQNT DNMMFDSZ EBMR
IF RJ HF FSRQNTQFQK RJ HF



④ . QQRKMBBSNM UFTJEX
BKTL FQMF L FMS
KMFQFTQRET QCMFS
QNTQSRFORKWB TMF GJF

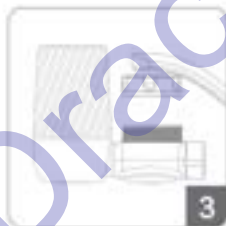
② < NCMFSPBMBJF



1 3BJFQUNFQIB L NTRF



2 ; KBCFX KZDNT DNMFDSZ
EBMRIF DNMFDSZTQY EFMR
JMSZQTQRET QCMFS QBCFX IF
DNTRMEZBMD ZSZ FSRFQFX
IF BUFD TMF DZ"

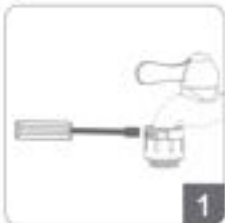


3 9 FSBX KZDNT DNMFDSZ
EBMRIF RJ HF FSBX
SNTQFQK RJ HF



4 ? MF QURKMBHBSNM
SQ JZF UFTJEX
BKIL FQKMBL FMS
KMBQOBTQET QCMFS
ONTQZQFQRKMB TMF GJF"

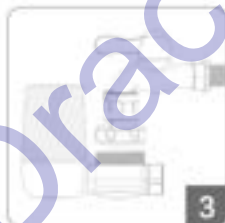
③ <NCMFSE FBT Y KBMDJFMMF



1 <ZHIFX IF DNMFDSFTQ
L TISBMSNMONTQL BJMFMDQ
IF QNCMFSSLSUFONTJIFX
IF DNMFDSFTQL TISBMSNMBUFD
TMSNTQFURL NS



2 ; HBCFXKZDONT DNMFDSZ
EBMR IF QNCMFSFSOBDFX IF
SBL ONMEZSBMDI ZJZ BUFDH
RTQDF EFVSZL JZ ET
DNMFDSFTQY EFMRJMSZQFTQ
ONTQRFQFQBUDH B DZ"



3 <FL NMF XKZDONT EF DNMFVNIM



4 . QQRKMRBBSNM UFTJIFX
BKIL FQKMF L FMSKMFQTOFTQ
ET QNCMFSONTQLZQFQRJW
B TMF GJF EFBT"

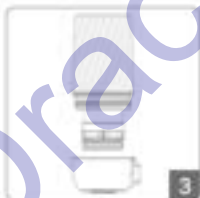
< FL OBDFL FMSEF KZIZL FMSGGBMS



1 . UBMSEF OFL OBDFOKZIZL FMS
GBMS UFTJEX OFL FQ
KMFOTOFOTET QNCJMS



2 0 NL ONRBMSE ZIZL FMSEF
GBMS JMFOT



3 < FSDX IF DNORQMDDBKEF
KZIZL FMSGGBMS ONTOQFSQ
KZIZL FMSGGBMS ONTOQF
MFSWQNT IF OFL OBDFO

FMSFSM

① 8 ZIZL FMSGGBMSFRSMZDFRBF ONTOQBMSQIF
OFOL BMDREF GBMS FMDTOR ETSBMS

② 0FRSQDN L BMEZ EF DI BMHFQKZIZL FMSGGBMS NTRIKR&Y) L NR'

2 VORLESUNG: MEMORIE UND FL. FUNKT.

: NL EFIB QIF	= TORBMD QZHL FMZF					
	(Pb)	(Hd)	(Cd)	(Cm)	(Pb)	(Pb)
0 NTUFG RTQ \ \$	<input type="radio"/>	<input type="radio"/>	<input type="radio"/>	<input type="radio"/>	<input type="radio"/>	<input type="radio"/>
2 HLF FMZF QGF	<input type="radio"/>	<input type="radio"/>	<input type="radio"/>	<input type="radio"/>	<input type="radio"/>	<input type="radio"/>
5 \ \$	<input type="radio"/>	<input type="radio"/>	<input type="radio"/>	<input type="radio"/>	<input type="radio"/>	<input type="radio"/>
0 NMFD FTQO NET.S	<input type="radio"/>	<input type="radio"/>	<input type="radio"/>	<input type="radio"/>	<input type="radio"/>	<input type="radio"/>
. RFRFSU	<input type="radio"/>	<input type="radio"/>	<input type="radio"/>	<input type="radio"/>	<input type="radio"/>	<input type="radio"/>
7 NMFMDNTD NTD	<input type="radio"/>	<input type="radio"/>	<input type="radio"/>	<input type="radio"/>	<input type="radio"/>	<input type="radio"/>
. TSFRS QZHL ZBPTFR	<input checked="" type="radio"/>	<input type="radio"/>	<input type="radio"/>	<input checked="" type="radio"/>	<input type="radio"/>	<input type="radio"/>

0 F 6Q T6T FRSCB RZ DN6Q ZL FMSBTVCZHL FMB5NMR=7#>\$\$8)'

- 0 F I B R H M G F P T F K D N E M T E F D F L B S C B T K L E E B M R N T R I K F L B S C B T V L N F M R E F D F D N L O N B M S F R S M Z Q T O B T V
F V H F M D R K L S F R C D Z G F R E B M R 4 / # % (* %

- 0 F18 JMEPTF PTF IF DNMEPT EF DF SF RTORBNDF K1 SZF BT L NMREBMRMTDFCSJML BSZQBT L NMFMEF DF DNL ONRBN
EZOBRRF ICFVHFMDFR K1 SZFRQZDZGFREBMR4 / # % (* %

8FRDL ONBMR ET SOIFBT EZSUKZ RNWSIF QZRL Z EFROQMDQBTVDNL ONBMRDNMFMTREBMRLEJQZMR SVQFREF
CONFETSR

8FRBTSIFRDNL ONFMSZOFQNZREBMRK SOKBT EZSKZ FSRFRL BSQBTVL NFMRMF RNMGBRJMDTR'

8FRDLNFBMR^ @EMRK SOFBT EZLJZ MF OFTUMS ORNED EDPH QBSLF EFRRTOR MFR OFSTJ MF
MLFBT EF EZLJNOCFL FMSD MNKHPTF EF KMETRSF

0 NMFFARBL BOFR.

GMEFQNSZHQFMIDMMLFMSTIFRDLONFRNPTJDMFMSUNTRBUXIB(OROMFCJZF)EFKFMVFOBT
RSEFFQDVDBHFPTBIZBTREFFQDVDBHFPTBIZCBQKRSEFFSBSLFMSFT(QDVDBHFNMB),ZLMSBSTV
QHAFMSBNRMBSNBIFEMUHTETO

NTQOTREF EZSURTQK SBL FMSEF QDVDBHF EF DF QNETS UFTJEX DNRTGQK HNTUQML FMSKDEK KGHFMDF
EF SBL FMSEFEZD FSR FSR



8FRONETJREJNDLBSNMZIEDSNMPTERUFMETRFM<ZOTMPTFONOTBUEEF0IJFENLNFSEFMSGFCDFRHM-

8FRD J0FREBNRKE DFOE J0EPTFMSB QZNEF EF Q0NFDENMEF KFMUDMMFL FMSET Q0NET.SEBMREFRDNE.SNRMNQ BIKRETSJFBSNM

جدول المحتويات

تحلل المنتج	1
الخصائص الوظيفية	2
المعايير الفنية	2
تعليمات الاستخدام	3
استكشاف الأخطاء وإصلاحها	3
ملاحظات التركيب	4
استبدال عنصر التنفية	7

- يرجى قراءة التعليمات بعناية قبل الاستخدام
- تحنف الشركة بالحق في تفسير التعليمات
- يرجى الرجوع إلى مظهر المنتج
- بعد القراءة، احتف بها بشكل صحيح مع الفاتورة
- في حالة تكنولوجيا المنتج أو ترقيات البرامج، لا يجب الإخطار بشكل منفصل

1. لا يجوز للموظفين غير المحترفين إصلاح هذا أو تحويله
إلى أنفسهم.

2. لا تستخدم نوعية المياه مع نوعية مياه غير مؤكدة.

3. قم بتنظيف واستبدال عنصر الفلتر بانتظام.

4. نطاق ضغط الماء لطر سحب الماء هو . 4 - 1

5. لا تستخدم الجهاز عندما تكون درجة الحرارة المحيطة ودرجة حرارة الماء أقل من درجة لمنع الجهاز من التلف

يرجى قراءة دليل التعليمات هذا بعناية قبل استخدام المنتج، ويرجى الاحتفاظ بالصورة بشكل صحيح كمرجع فقط.
يجب أن يسود الفعلي (بما في ذلك اللون).



سمات

-
-
-
-
-

نافذة شفافة، تصفية في لمحّة
عنصر مرشح توصيل مباشر، تنظيف أكثر ملاءمة
حجم المنتج، تركيب التفكيك الصغير أسهل
نطاق الاستخدام واسع، ويمكن تركيب صابير مياه مختلفة
وظيفة ترشيح قوية لمسح الجزيئات الكبيرة في الماء

المعايير الفنية

اسم المنتج	منقي المياه دراكوس
الحجم	98x57x127
وزن المنتج	215 جرام
ضغط العمل	0.1 - 0.4 ميكا باسكال
درجة الحرارة المناسبة	5 - 38 درجات مئوية
تدفق المياه	5 لتر / دقيقة
مدة الحياة	3 أشهر - 4 أشهر بسبب اختلاف نوعية المياه في أماكن مختلفة
جودة المياه	مياه البلدية
عنصر التصفية	السيراميك

تعليمات الاستخدام

- لأول مرة، سيكون هناك كمية صغيرة من الماء الأسود تتدفق من الماء وشطفها لمدة 6 ثانية قبل استخدامها.
- إذا لم تستخدمه لفترة طويلة، فيرجى شطف عنصر الفلتر لمدة 6 ثانية قبل استخدامه مرة أخرى.
- جهاز تنقية المياه الرائد هذا مناسب للاستخدام الداخلي فقط. لا تستخدم ضوء الشمس أو في الهواء الطلق.

علاج الأخطاء الشائعة

ظاهرة	الأسباب المحتملة	حل
لا ماء	ما إذا كان صمام الكرة مدخل المياه مغلقاً	افتح صمام مدخل المياه
	ما إذا كان ماء الصنبور يوقف الماء	لا أحد
	ما إذا كان لم يتم استبدال عنصر الفلتر لفترة طويلة	استبدل عنصر التنقية
انخفاض المياه	ما إذا كان ضغط المياه أقل من الضغط المقدر سواء لاستخدام عنصر التنقية الأصلي	زيادة الشحن الرائد معدات
	ما إذا كان سيتم استخدام عنصر التنقية الأصلي أم لا	استبدل عنصر الفلتر الأصلي
جودة المياه	ما إذا كان الجهاز لا تستخدم لفترة طويلة	استبدل عنصر التنقية
	اتصال الحلقة المطاطية يسقط	صف مياه الصر الصحي لفترة معينة
تسرب الماء		تحقق من الحلقة المطاطية عند الاتصال

ملاحظات التركيب

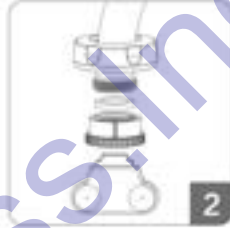
①

تنقية مياه المطبخ



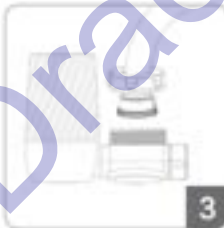
1

قم بتدوير الرغوة



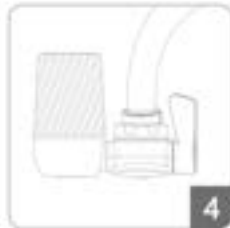
2

ضع الصامولة المتصلة في موصل الأسنان الداخلية للصنبور ثم ضع وسادة الختم، ثم شدّها بمفتاح ربط.



3

ضع الجوز المتصل في المقعد وقم بتدوير المقعد



4

بعد التثبيت، يرجى تشغيل مفتاح الصنبور ببطء لاختبار ما إذا كان هناك تسرب

② صنبور صحي



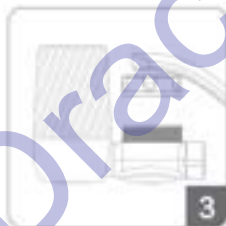
1

قم بتدوير الرغوة



2

ضع الصامولة المتصلة في موصل
الأسنان الداخلية للصنبور ثم ضع وسادة
الختم، ثم شدّها بمفتاح ربط.



3

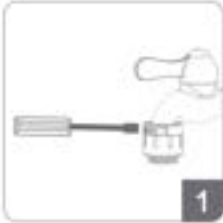
ضع الجزء المتصل في المقعد
وقم بتدوير المقعد



4

بعد اكتمال التثبيت، يرجى تشغيل
مفتاح الصنبور ببطء للتحقق مما
إذا كان هناك تسرب

③ صنبور الماء على الطراز القديم



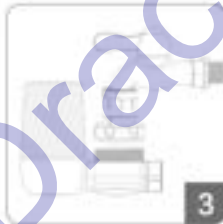
1

ضع على المقبض والمفتاح في الوصلين، والمقبض والمفتاح في الوصلين، والمقبض والمفتاح في الوصلين، والمقبض والمفتاح في الوصلين.



2

الختم مع السطح النهائي لموصل الأسنان الداخلي لربطه باستخدام مفتاح الربط.



3

ارفع صامولة الاتصال



4

بعد التثبيت، يرجى تشغيل مفتاح الصنبور ببطء للتحقق مما إذا كان هناك تسرب للمياه.

استبدال عنصر التصفية



1

قبل استبدال عنصر الفلتر، يرجى إغلاق مفتاح الصنبور.



2

عكس عنصر عنصر التصفية



3

قم بإزالة الجسم الرئيسي لعنصر الفلتر لإزالة عنصر الفلتر للتنظيف أو الاستبدال.

صيانة

①

عنصر التصفية مطلوب لضمان أداء التصفية أثناء الاستخدام.

②

يوصى بتغيير عنصر الفلتر كل 3-6 أشهر.

التفسير البيئي

جزء اسم	مادة محظورة					
	(Pb)	(Hg)	(Cd)	(Cr(VI))	(PBB)	(PBCL)
تغطية على المضيف	<input type="radio"/>	<input type="radio"/>	<input type="radio"/>	<input type="radio"/>	<input type="radio"/>	<input type="radio"/>
عنصر التنقية	<input type="radio"/>	<input type="radio"/>	<input type="radio"/>	<input type="radio"/>	<input type="radio"/>	<input type="radio"/>
بستيف	<input type="radio"/>	<input type="radio"/>	<input type="radio"/>	<input type="radio"/>	<input type="radio"/>	<input type="radio"/>
موصل المنتج	<input type="radio"/>	<input type="radio"/>	<input type="radio"/>	<input type="radio"/>	<input type="radio"/>	<input type="radio"/>
اجلس	<input type="radio"/>	<input type="radio"/>	<input type="radio"/>	<input type="radio"/>	<input type="radio"/>	<input type="radio"/>
ختم مطاط	<input type="radio"/>	<input type="radio"/>	<input type="radio"/>	<input type="radio"/>	<input type="radio"/>	<input type="radio"/>
الهياكل المعدنية الأخرى	<input checked="" type="radio"/>	<input type="radio"/>	<input type="radio"/>	<input checked="" type="radio"/>	<input type="radio"/>	<input type="radio"/>

هذا النموذج متحيز وفقاً للوائح SJ/T11364



وهذا يعني أن محتوى هذه المادة المحدودة في جميع المواد المتوسطة لهذا المكون أقل من متطلبات الحد المحددة في GB/T26572



يشير إلى أن محتوى هذه المادة المحدودة على الأقل في مادة متوسطة معينة من هذا المكون يتجاوز المتطلبات المحددة المحددة في GB/T26572

المكونات الموجودة في جدول التفاصيل هي ملخص للمكونات الرئيسية الموجودة في أنواع مختلفة من المنتجات.

لا يتم تضمين المكونات الأخرى المدرجة في جدول التفاصيل وموادها المتوسطة.

لا يمكن للمكونات "X" في جدول التفاصيل أن تحقق بديل المواد المحظورة بسبب مستوى التطور التكنولوجي في الصناعة.

نصائح لطيفة:

من أجل حماية بيئة البيئة أو المكونات الموجودة فيها، تقع على عاتقك مسؤولية إرسالها إلى موقع إعادة التدوير المؤهل إلى موقع إعادة التدوير المؤهل بواسطة موقع معالجة إعادة التدوير وفقاً للوائح الوطنية ذات الصلة.

للحصول على تفاصيل حول معالجة إعادة التدوير لهذا المنتج، يرجى استشارة الحكومة المحلية ووكالة معالجة النفايات وما إلى ذلك.



ويجب على منتجات المعلومات الإلكترونية التي تباع في جمهورية الصين الشعبية أن تحدد هذه العلامة:

تشير الأرقام الموجودة في الدائرة إلى فترة الحماية البيئية للمنتج في ظل الاستخدام العادي.