

EINBAUANLEITUNG

Regadio Bewässerungssystem



GARTEN.COOL



ANWENDUNG: HEIM & GARTEN

Für die gewünschte Wirkung ist ein sachgemäßer Einbau des Systems notwendig. Bitte halte dich beim Einbau daher möglichst genau an diese Anleitung.

Vorbereitung

Für den Einbau des Regadios benötigst du folgendes Werkzeug und Hilfsmittel:

- Schaufel, Kelle, Wasserwaage
- 1-2 Eimer mit 10 Liter Fassungsvermögen
- Streusplitt (erhältlich im Baumarkt oder in Kiesgruben)
- Schubkarre oder Eimer für den Transport des Streusplitts
- Rasenkante* (Höhe 25-28 cm) für alle Anwendungsbereiche (Hochbeete ausgenommen). Sie verhindert ein seitliches Absaugen des Wasservorrates, so dass ausschließlich die Bepflanzungsfläche versorgt wird.
- Abdeckung für Einfüllrohr und Erdgräben (kleine Plastiktüte, Zeitung, Klebeband o.ä.)



Schritt 1

Erdreich ab der Oberfläche 28 cm tief ausheben. (Hochbeete: ab Einfassungsoberkante bis zu einer Tiefe von 28 cm entleeren)

Schritt 2

Ausgehobene Fläche mit 1-2 cm Streusplitt als Unterlage auffüllen.

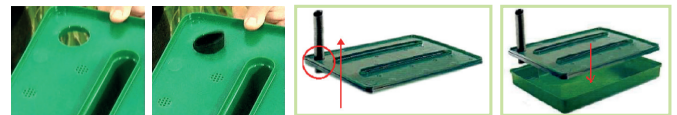
Tipp: Achte darauf, dass die Streusplitt-Unterlage eben ist. Überprüfe das am besten mit der Wasserwaage.



Schritt 3

Das Bewässerungs-System Regadio für den Einbau vorbereiten:

1. Im Deckel 1 Loch für das Einfüllrohr ausbrechen
2. Das Rohr von unten in den Deckel führen
3. Deckel auf die Wanne setzen



Schritt 4

Regadio einsetzen und noch einmal mit der Wasserwaage horizontal ausrichten.

Hinweis: Je nach Größe der Beetfläche können die Systeme längs oder quer eingebaut werden. Der Abstand zwischen den Wannen darf dabei maximal 15 cm betragen!



Tipp: Setze die Systeme so ein, dass der Abstand zwischen den Einfüllrohren ausreichend groß ist. Ein zu kleiner Abstand kann zu Einschränkungen bei der Bepflanzung führen.

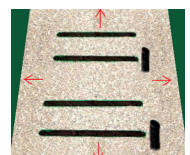


Zu kleiner Abstand



Ausreichender Abstand

Hinweis: Wenn du keine Hilfsmittel, wie Rasenkanten etc. verwenden möchtest, solltest du den einzusplittenden Bereich drum herum so anlegen, dass der Abstand zum Rand des Einbaubereiches ca. 25 cm beträgt.



EINBAUANLEITUNG

Regadio Bewässerungssystem



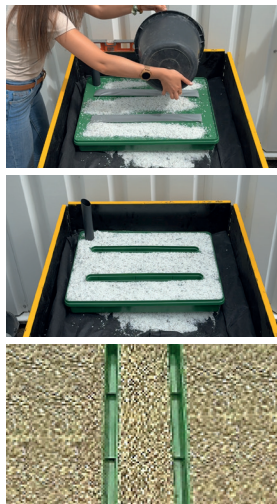
GARTEN.COOL

Schritt 5

Das Regadio bis zum Deckelrand und den Bereich rundherum bis zur Einfassung/Umrandung vollständig einsplitten.

Die Vertiefungen (Erdgräben) bleiben dabei ausgespart. Die Splittschicht verhindert, dass die Erde unter dem System die Feuchtigkeit aus der oberen Pflanzenschicht absaugt.

Tipp: Das Einfüllrohr und die Vertiefungen vorher abdichten bzw. ausstopfen, damit kein Splitt hineingerät und in das Innere der Wanne gelangt. Dazu eignen sich z. B. Plastiktüten, Zeitungspapier oder Klebeband.



Schritt 6

Die Vertiefungen mit Erde füllen und diese leicht andrücken.

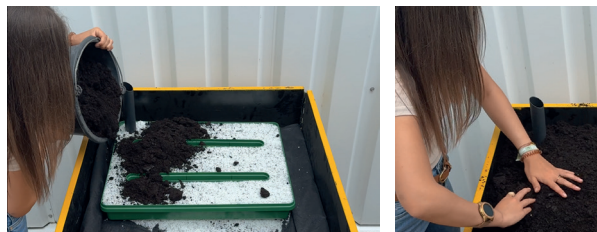


Schritt 7

Pflanzenerde vorsichtig aufbringen (bei Hochbeeten bis knapp unter die Einfassung) und mit der Hand oder mit einer Kelle leicht andrücken – nicht zu fest, da die Erde noch eine gewisse Lockerheit behalten soll.

Hinweis:

Verwende möglichst eine saugfähige Erde! Das vorsichtige Auffüllen ist wichtig, denn die Splittschicht darf nicht verrutschen und nicht unterbrochen werden.



Schritt 8

Das Beet wie gewohnt bepflanzen. Danach die obere Erdschicht fest angießen, so dass diese vollständig durchwässert ist!



Schritt 9

In jedes Regadio 15 Liter Wasser durch das Einfüllrohr eingießen.

Tipp zum Auffüllen

Um festzustellen, ob sich in den Wannen noch ausreichend Wasser befindet, werfe einen Blick in die Einfüllrohre. Wenn du den grünen Wannenboden erkennen kannst, musst 15 Liter nachfüllen. Das entspricht 1,5 Füllungen einer normalen Gießkanne mit einem Fassungsvermögen von 10 Litern.



Solltest du am Anfang noch Schwierigkeiten beim Auffüllen haben, empfehlen wir dir ein Stück (ca. 20 cm lang) von einem dünnen Fahrradschlauch über den Gießkannenschnabel zu stülpen. Das andere Ende steckst du in den Einfüllstutzen.

Hinweis

Alles was nach dem Einbau „sichtbar“ bleibt, sind die Einfüllrohre zum Befüllen der „unterirdischen Wannen“. Du kannst die Rohre bei Bedarf mit einer Abdeckung verschließen.

NOCH FRAGEN? MELDE DICH BEI UNS!

Du hast noch Fragen zum Einbau oder benötigst weitere Beratung? Kontaktiere uns, wir stehen dir jederzeit zur Verfügung:

✉ info@garten.cool

Viele Grüße und viel Spaß in deinem coolen Garten!



#MachDeinenGartenCool