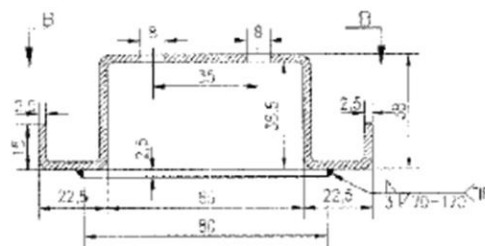
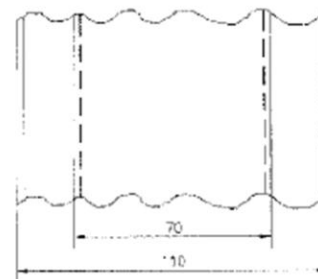


**ELEVACIÓN POSTES**  
(3.000 mm y 3.500 mm)



VISTA B-B



**I.- MATERIALES (Según Numeral 5.702.201(2))**

- 1.- Acero A240ES.
- 2.- Protección contra la corrosión según Numeral 5.702.201(4).

- 1.- La unión entre postes y placa se materializa mediante 4 pernos por poste, 2 en la parte superior y 2 en la parte inferior de la placa, distanciados verticalmente lo más que sea posible, según las perforaciones disponibles en el poste y el tamaño de la placa.
- 2.- Cotas en milímetros.