

BioLogic

Akku-Entnahme Biologic



Hinweise für
Fachpersonal zur
Akku-Entnahme



Schritt 1:

Öffnen Sie die beiden Schrauben an der Unterseite des Geräts.



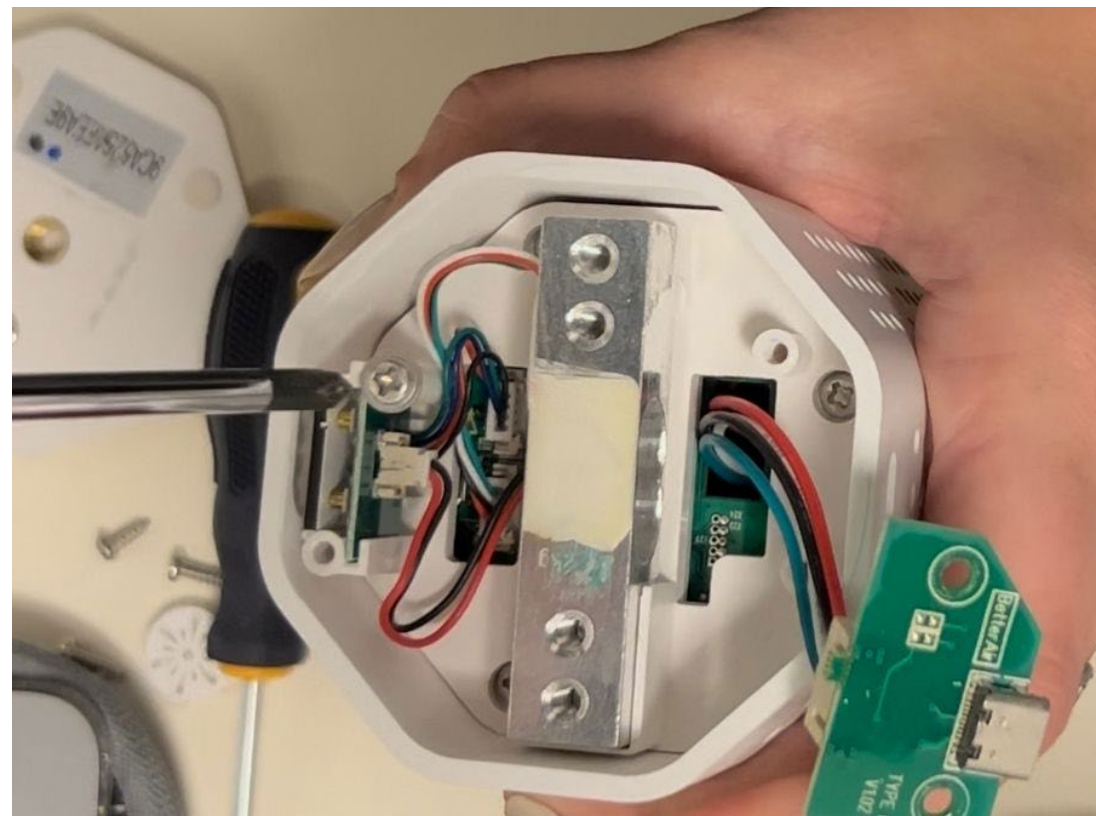
Entfernen Sie die Kunststoffplatte.



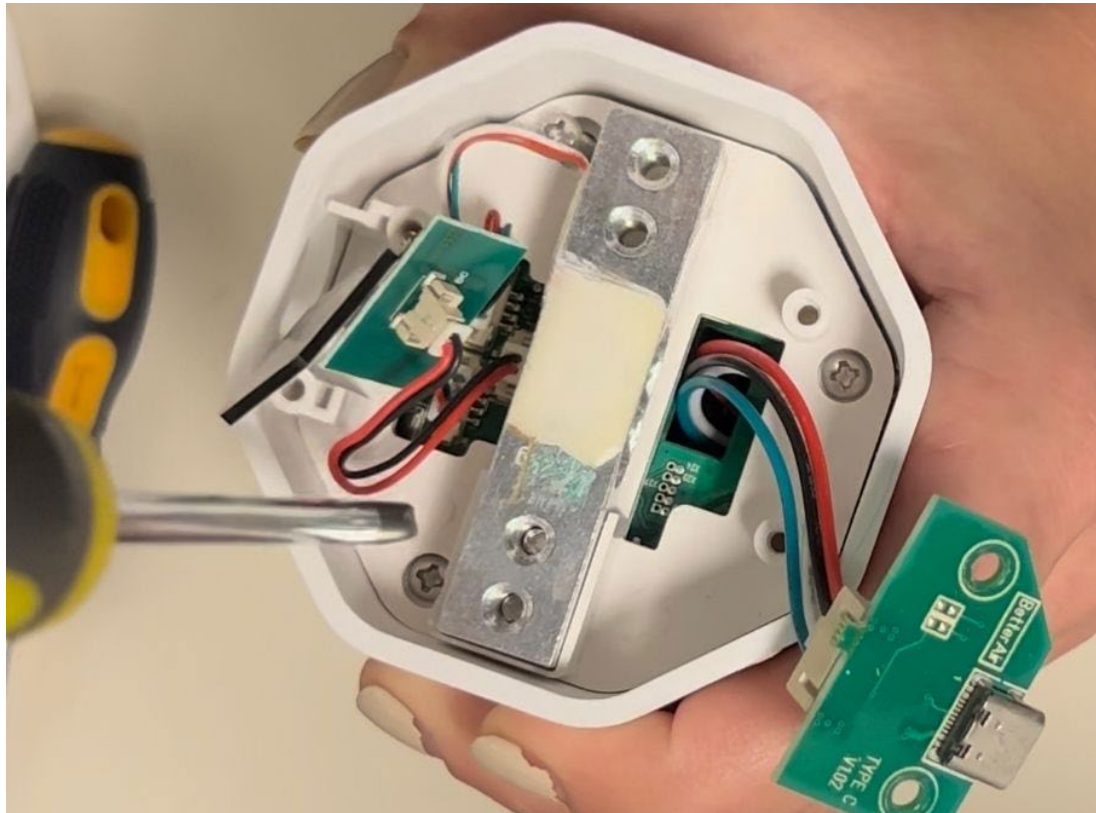
Entfernen Sie die beiden Schrauben, die die Leiterplatte halten, heben Sie die Leiterplatte vom Typ c an und entfernen Sie die Schraube, die sich unter dieser Leiterplatte befindet.



Entfernen Sie die Schraube, die die LED und die Taste hält, und nehmen Sie sie ab.

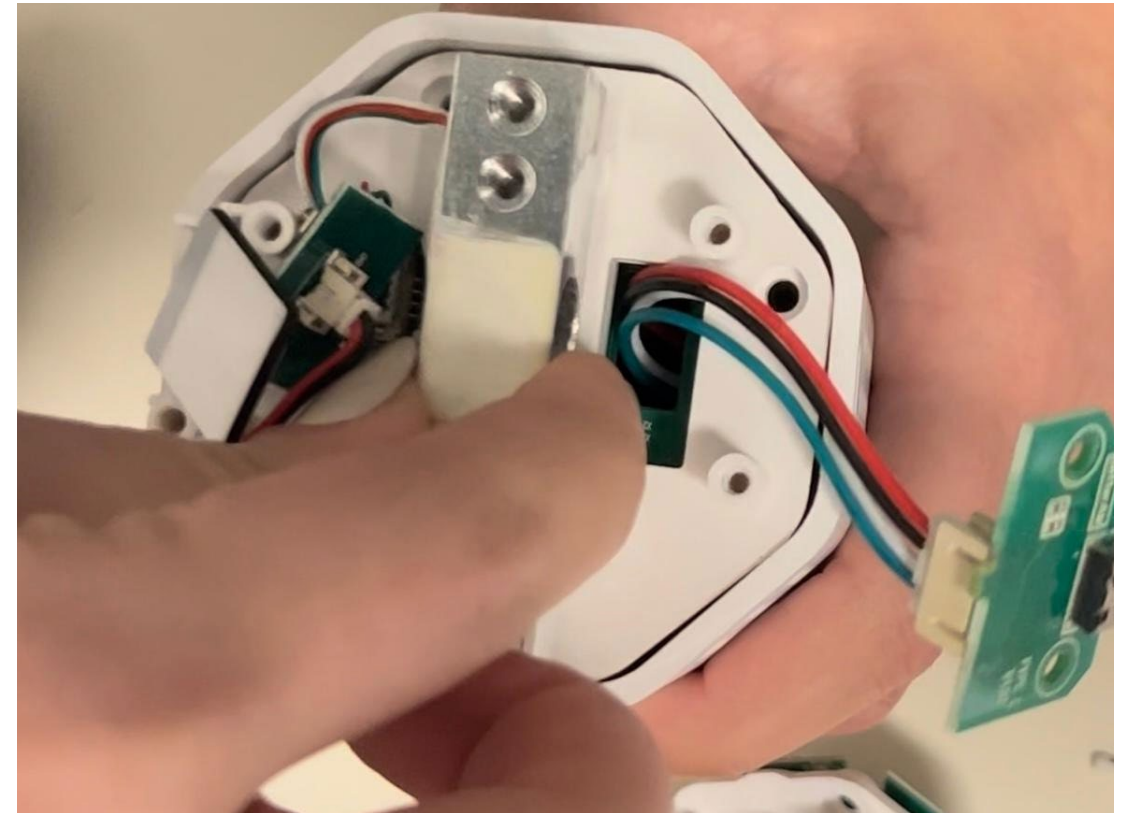


Öffnen Sie die drei Schrauben, die das Kunststoffteil halten.

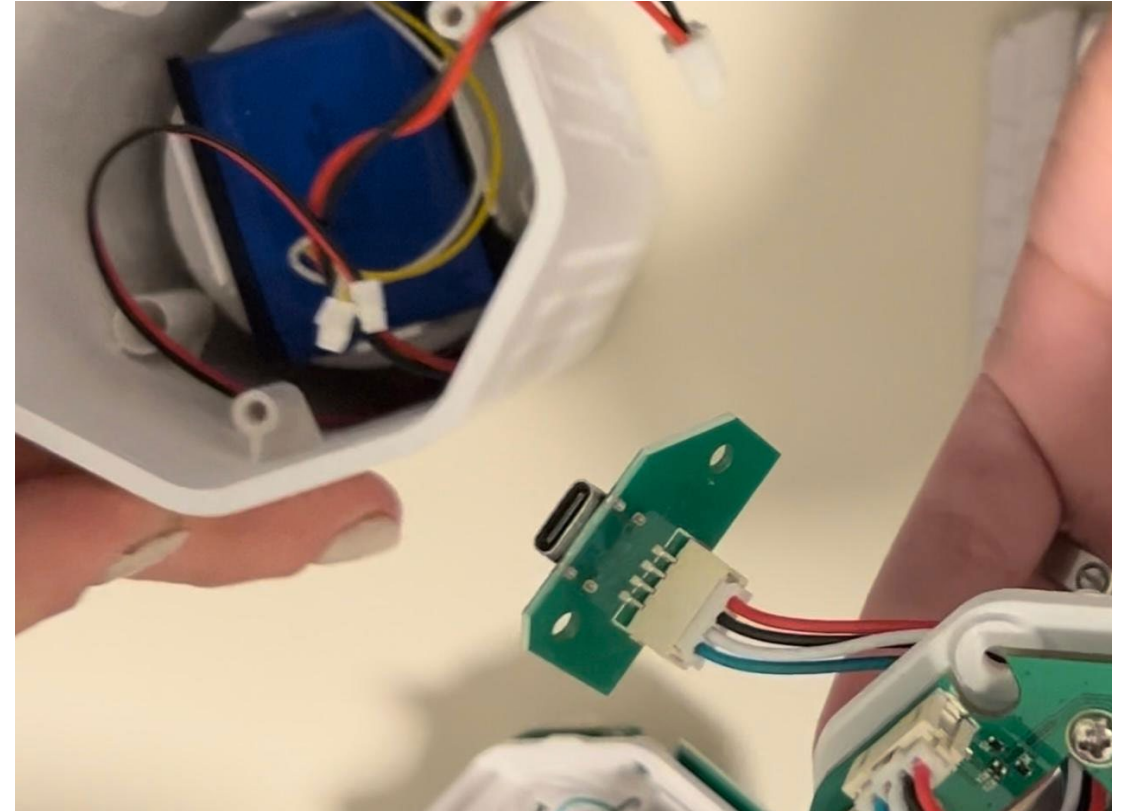
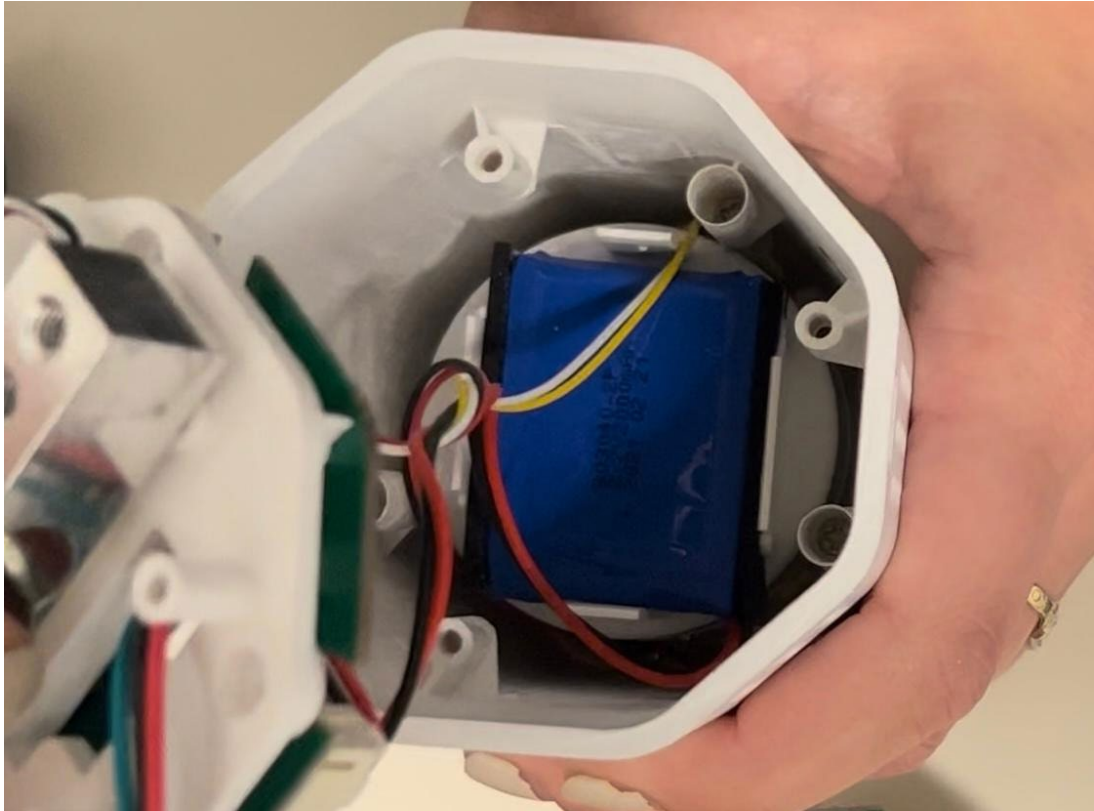


Schritt 2:

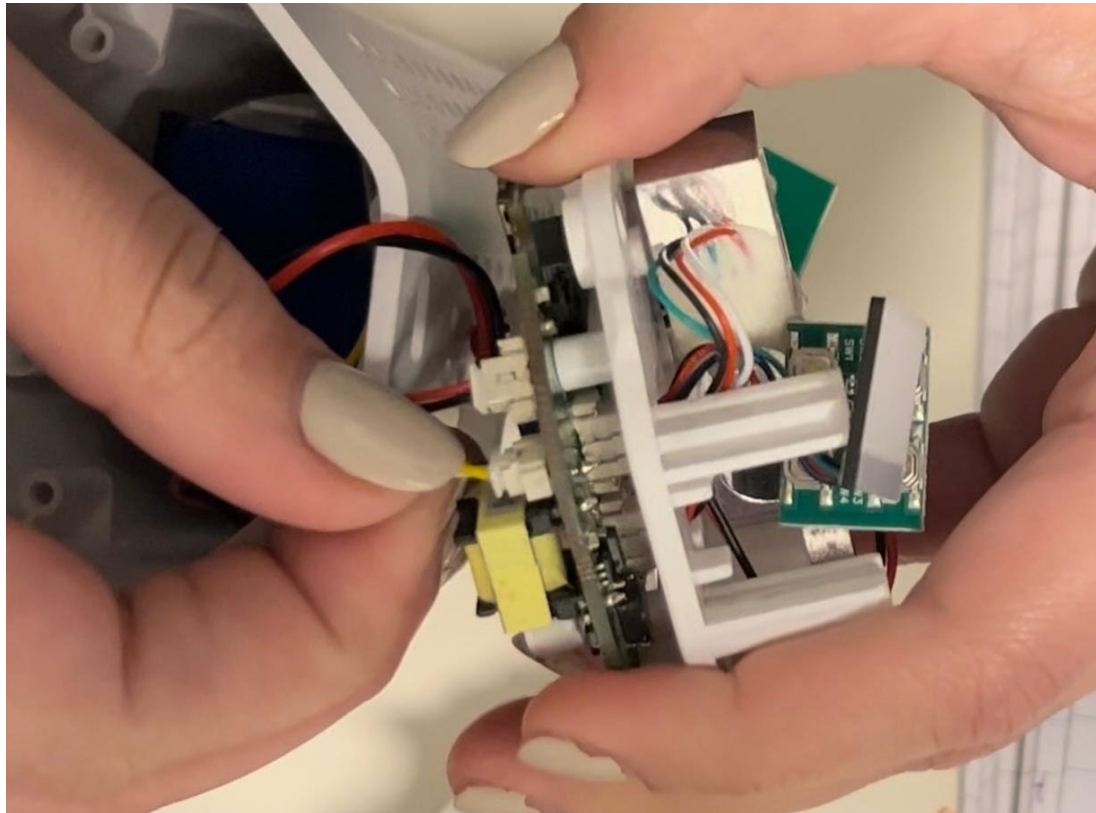
Nachdem Sie alle Schrauben entfernt haben, ziehen Sie den silbernen Sensor vorsichtig heraus.



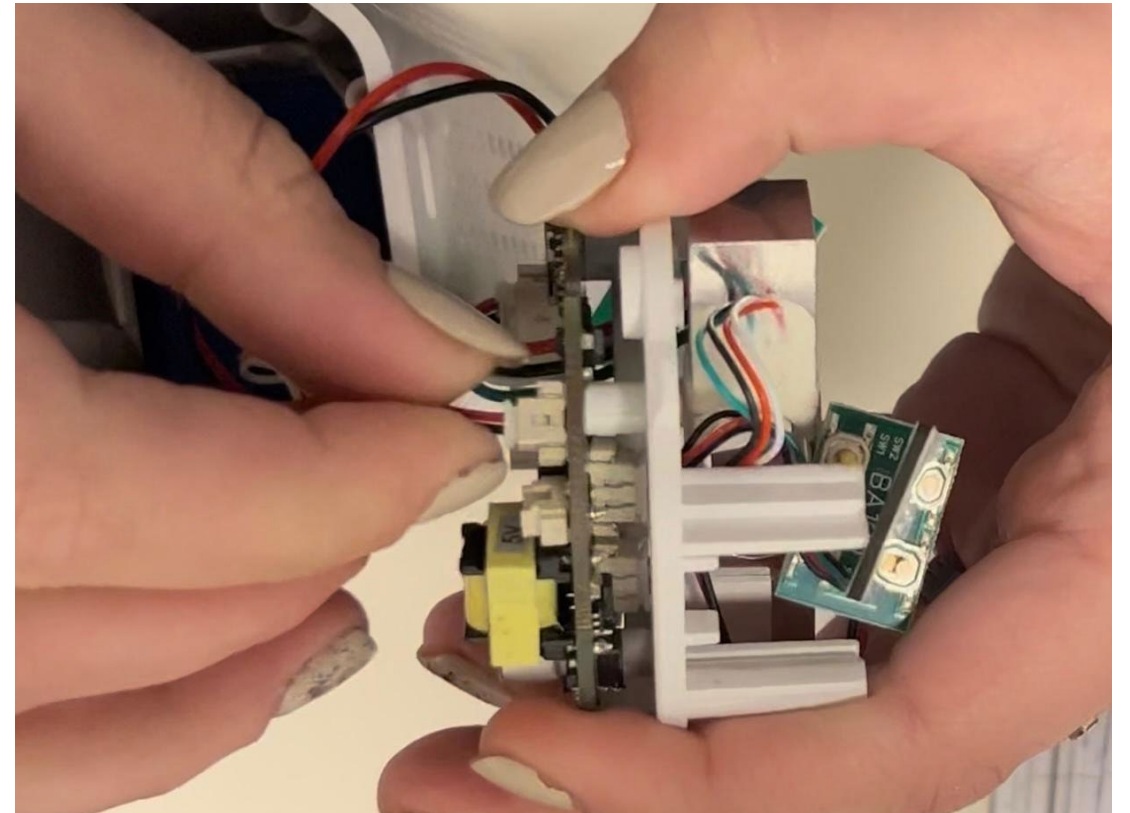
Lösen Sie den Batterieanschluss von der Platine (rote und schwarze Drähte).



Lösen Sie den zweiten Anschluss von der Platine (gelbe und weiße Drähte).

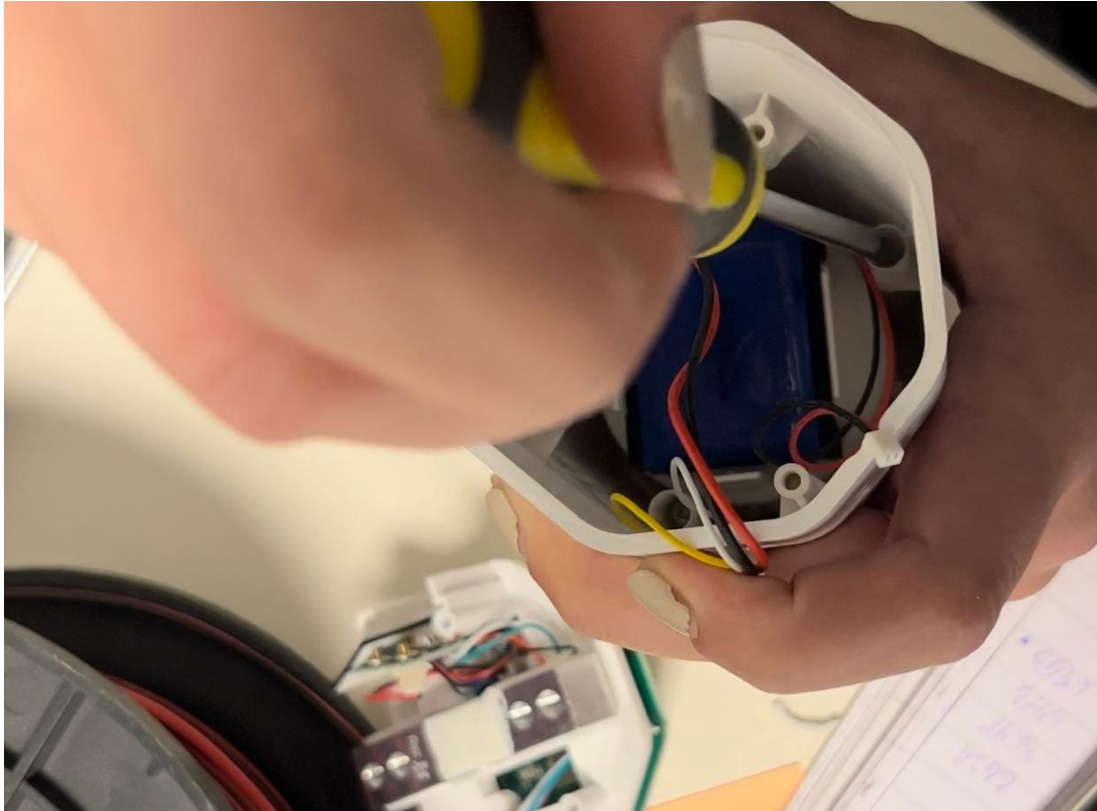


Lösen Sie den dritten Anschluss von der Platine (kleinere rote und schwarze Drähte).

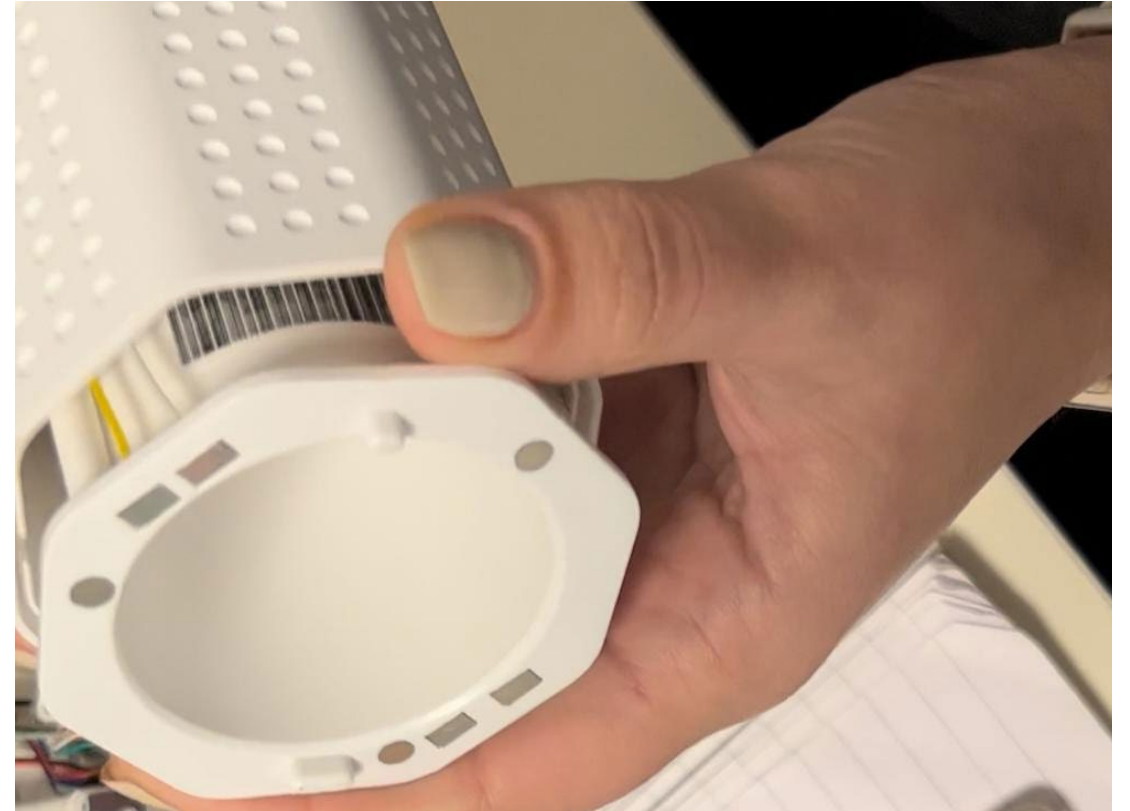


Schritt 3:

Öffnen Sie die drei Schrauben, die das Kunststoffteil halten.



Schieben Sie das Kunststoffteil nach oben.



Entfernen Sie die Batterie aus dem Kunststoffteil.





Kundenservice:
office@betterair.eu
Tel. +49 89 215 26 79 89
www.betterair.eu

