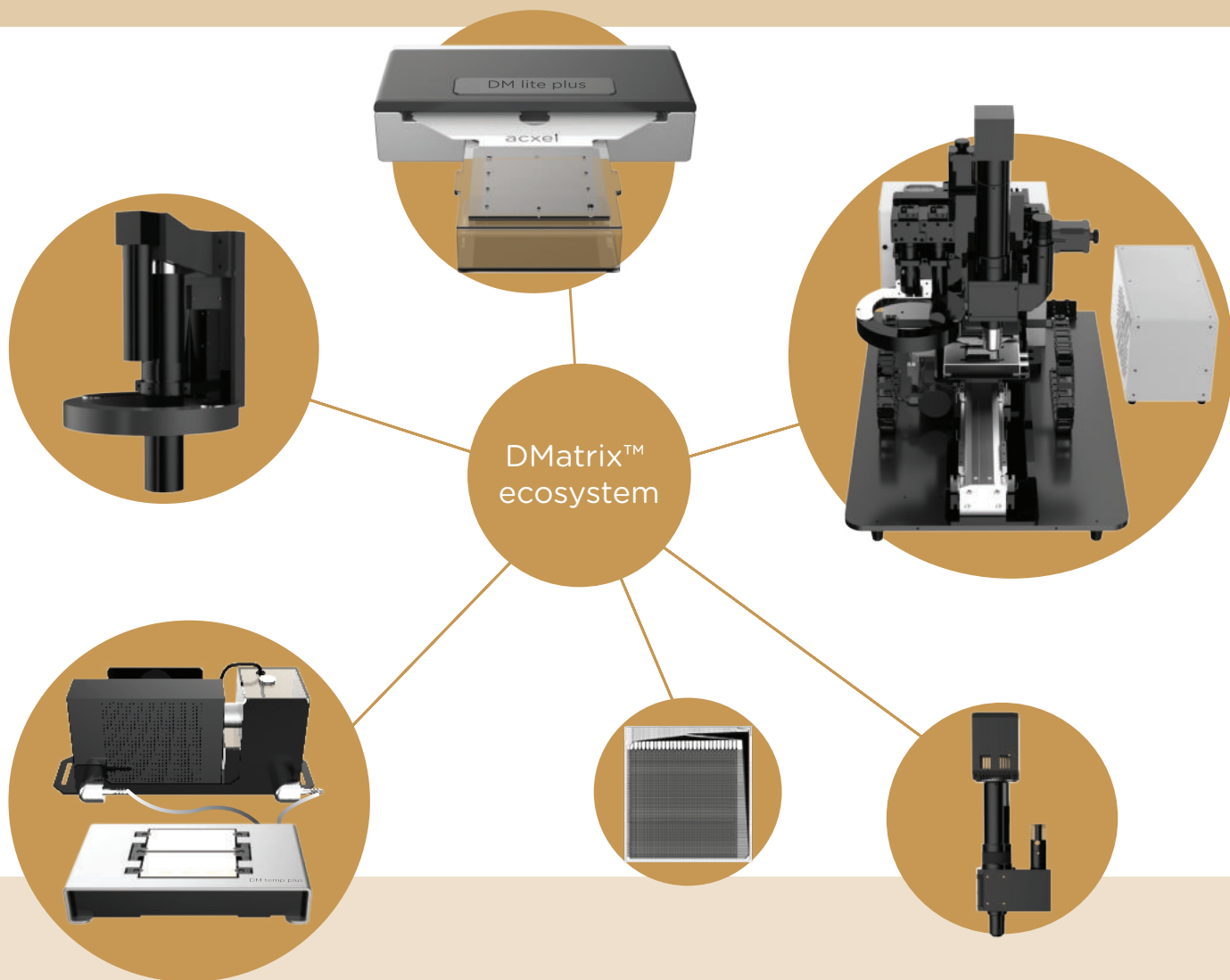


acxel

2024 产品目录

DMatrix™ ecosystem



www.acxel.com

DM sys 2

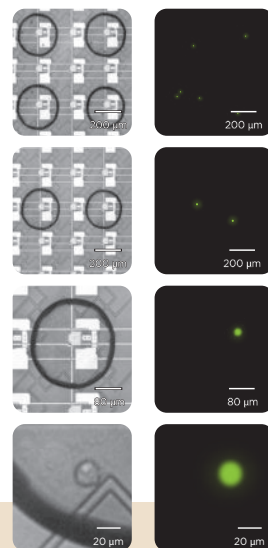
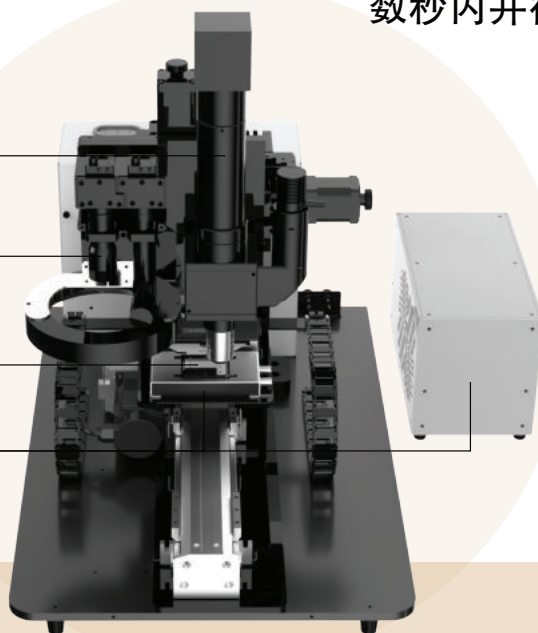
数秒内并行生成上百个含有单细胞的微液滴

DM fl

DM cam

DM lite 16K plus

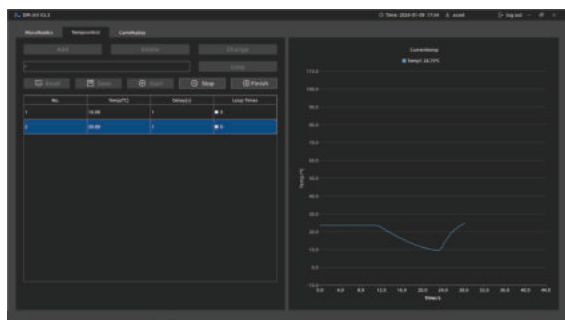
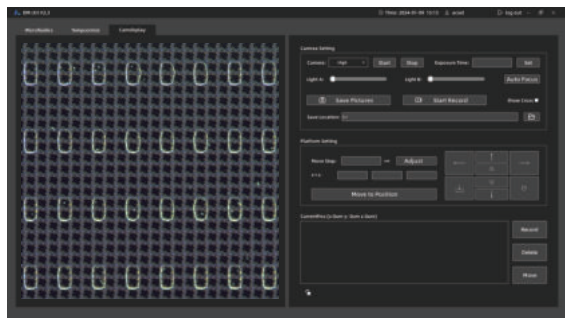
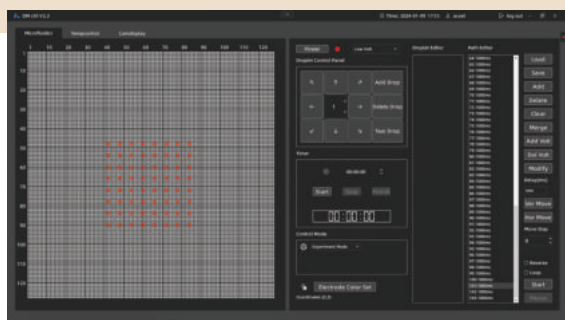
DM temp plus



明场

暗场

DM sys 2 不仅仅是一个工具，还是各种自动化样品预处理任务和复杂生化反应实验的得力助手。配合软件DM ctrl，可在数秒内生成上百个含有单细胞的微液滴样本并进行定位和操控，用户可以实时观察每个样本的状态，监测生化反应的每个阶段。



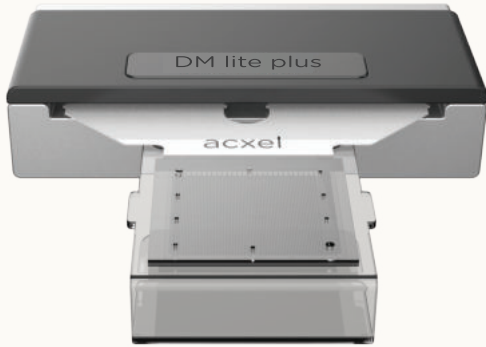
产品参数				
尺寸	重量	电压	温控区间	电压范围
415 mm × 640 mm × 485 mm	35 kg	220 V	4-100 °C	0-60 V

该系统集成了多个功能模块，满足不同实验流程的条件需求：

- 成像模块：可实时可视化监控和反馈。
- 荧光模块：高灵敏度荧光成像系统，可以实现片上样本的荧光信号采集。
- 温控模块：提供4-100°C的可控温度范围。
- 位移控制模块：确保精确、自动化的空间位置操控。

应用领域



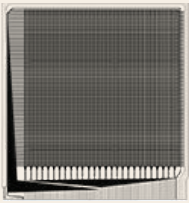


DM lite plus series

产品供应时间：现在

DM lite plus series是AMPixel™系列生物芯片的核心开发板（驱动板），具有电源管理和时序控制功能。使用配套的DM ctrl软件，可以轻松调整驱动帧频和电压。该系列配备金属外壳，可以保护核心开发板免受环境因素的影响和物理损伤，确保其持久的性能、可靠性和优雅的外观。

AMPixel™ 系列生物芯片



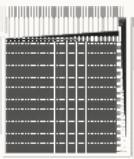
AM16K

产品供应时间：现在

强大的AM16K生物芯片具有16384个可独立、并行控制的电极。能够精确操控低至3纳升的液滴，能够满足单细胞级的分选和操控应用需求。

DIY套装 产品供应时间：现在

TFT 玻璃基板芯片



AM16K substrate

FPC 软排线



FPC-138PIN

ITO 玻璃上盖



0.7 mm 厚

芯片专用双面胶

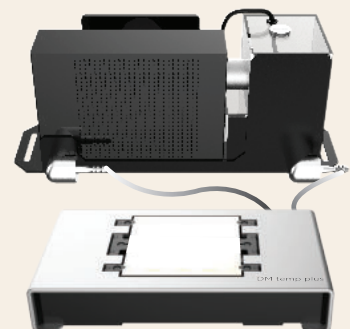


0.05 / 0.1 / 0.2 mm 厚

DM temp plus

产品供应时间：现在

DM temp plus用于对AMPixel™系列生物芯片直接进行温度控制，通过利用带有水冷系统的Peltier元件，灵活稳定的控制从4°C到100°C范围内的温度。



定制计划

玻璃定制产品

欢迎选择奥素科技的玻璃定制服务。我们提供多种玻璃材料及厚度的定制化服务，并且提供不同规格的ITO镀膜定制、尺寸定制、图形化定制和精准打孔服务，以确保定制产品与您的项目高度适配。同时严格把控出品质量，确保玻璃具备卓越的耐久性和安全性。全方位个性化服务，满足您在实验功能性方面的多种需求。

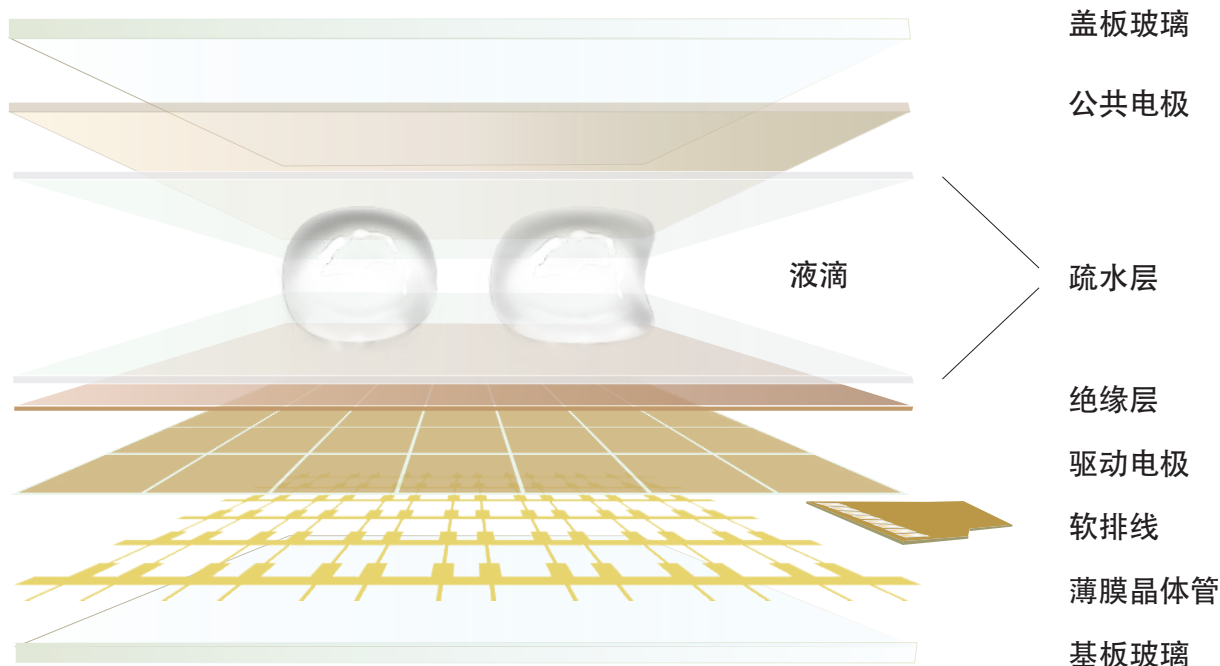
产品名称	材料	厚度 (mm)	镀膜	表面电阻	备注
康宁玻璃	大猩猩玻璃	0.4	\	\	尺寸及打孔服务 均可按需定制
	大猩猩玻璃	0.5	\	\	
	大猩猩玻璃	0.7	\	\	
	大猩猩玻璃	1.1	\	\	
	大猩猩玻璃	2	\	\	
	EAGLE XG玻璃	0.5	\	\	
长信玻璃	苏打石碱玻璃	0.55	ITO (350±30nm)	3~5 Ω/□	
	苏打石碱玻璃	0.7	ITO (350±30nm)	3~5 Ω/□	
	苏打石碱玻璃	1.1	ITO (350±30nm)	3~5 Ω/□	
	硼硅酸盐玻璃	0.7	ITO (350±30nm)	3~5 Ω/□	
	硼硅酸盐玻璃	1.1	ITO (350±30nm)	3~5 Ω/□	

试剂 耗材 配件

为了更好地满足您的需求，我们提供配套产品所需的试剂、耗材和配件服务。这一配套服务的目标是简化您的实验室工作，使您能够更轻松地从获取必要的材料。我们致力于为您提供高质量、可靠的产品配套，助力您的科研工作更加顺利。

	产品名称	产品编号	规格
试剂	Tetronic 90R4	SF-T1-10	10 ml
	Poloxamer 188-F68, 10%	SF-P1-1/10	10 ml
	Pluronic F-127, 10%	SF-P2-10	10 ml
	Tween 20	SF-T2-1/10	10 ml
耗材	疏水材料粉末	CS-T1-01	5 g
	疏水材料溶剂	CS-T1-02	1 ml
	疏水材料溶液, 1%	CS-T1-1/10	100 ml
	介质油	CS-C1-01	5 ml
	介质油-SCP	CS-C2-01	5 ml
	AM4K 基板	CS-S1-01	10 片
	AM16K 基板	CS-S1-02	10 片
配件	软排线, 138 pin	AC-F-01	10 片
	软排线, 229 pin	AC-F-02	10 片
	芯片上盖, 0.7 mm	AC-P-01	10 片
	取样管	AC-T-01	10 cm
	取样套件	AC-S-01	1 套
	手动单通道移液器, 0.1-2.5 uL	AC-P-1/10	1 个
	手动单通道移液器, 0.5-10 uL	AC-P-5/10	1 个
	手动单通道移液器, 2-20 uL	AC-P-2	1 个
	手动单通道移液器, 20-200 uL	AC-P-20	1 个

生物芯片定制方案



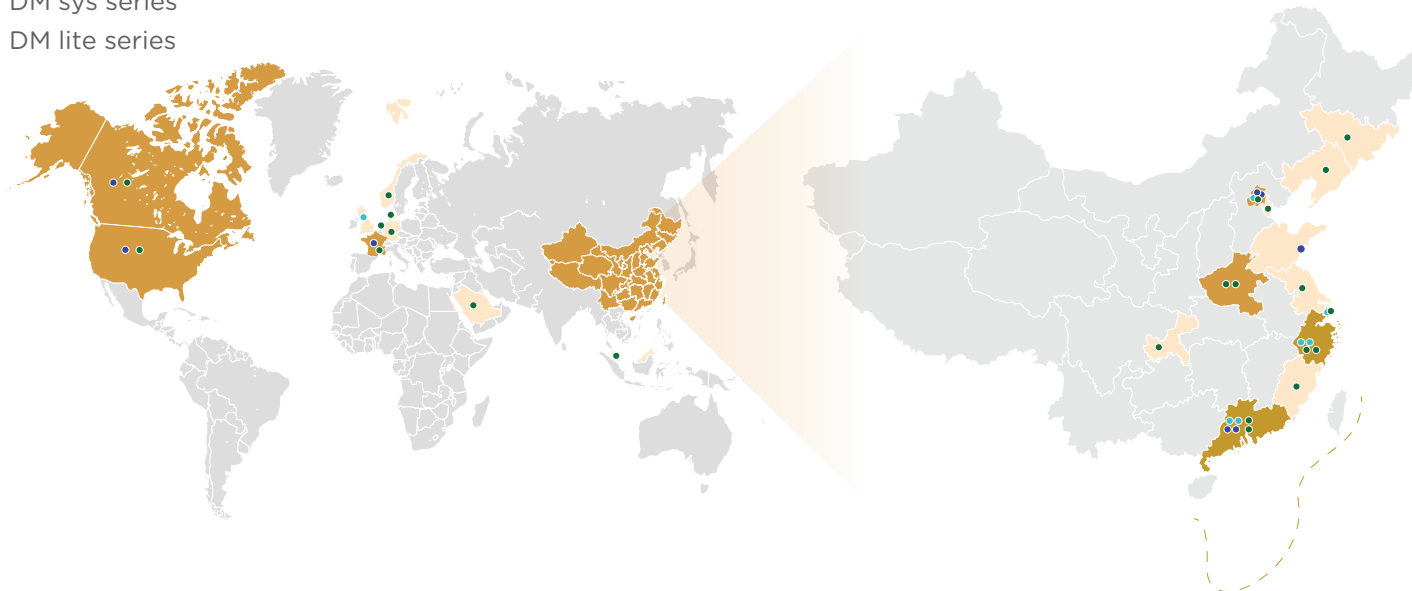
生物芯片定制计划

奥素科技针对想要定制特定规格生物芯片的用户推出生物芯片定制计划：

包括但不限于芯片尺寸、电极数量、ITO玻璃上盖设计、连接器类型、TFT电路设计、驱动系统等模块的定制，我们提供从生物芯片设计到原型验证和批量生产的全流程一对一定制服务。

您只需通过拨打电话0757-81268183或发送电子邮件到contact@acxel.com描述您的需求，将有专业的技术人员竭诚为您服务。

- BOXmini™ SCP
- DM sys series
- DM lite series



define the future lab

关注我们



奥素科技线上商城



www.acxel.com



领英



技术顾问



官方微信



广东奥素液芯微纳科技有限公司

广东省佛山市南海区桂城街道, 星中创产业中心B区, 3楼



ACX Instruments Ltd.

St John's Innovation Centre, Cowley Road, Cambridge, CB4 0WS, United Kingdom



contact@acxel.com