

Benutzerhandbuch

Gestell 2.0

Wichtig! Lies das Benutzerhandbuch sorgfältig durch und bewahre es für den späteren Gebrauch auf.



moonboon®
kids & baby studio

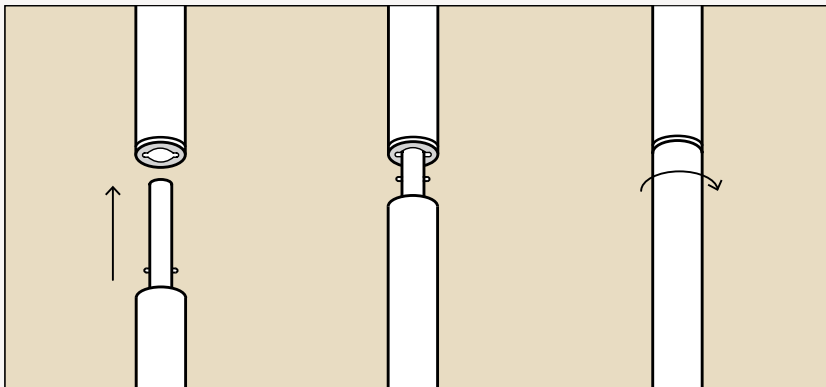
What is included?

- 1 Gestell mit Holzplatte
- 6 Verbindungsteile
- 3 Gestellbeine mit unterem Ende

Zusammensetzung

Das Gestell wurde spezifisch für die Ökologische Federwiege und die Wiege entwickelt. Nutze das Gestell mit oder ohne de Moonboon Federwiegen-Motor. Das Gestell hat eine maximale Tragfähigkeit von 28kg (62 lbs). Das Gestell ist einfach zu montieren. Kein Werkzeug wird benötigt.

- 1 Beginne mit dem Zusammensetzen der einzelnen Beine. Jedes Bein besteht aus 3 Rohrteilen. Beginne mit dem Fuß Rohr und montiere ein Bein nach dem anderen. 1) Setze die Metall Schäfte in das Lager ein. 2) Drücke die beiden Teile zusammen. 3) Drehe sie in die verriegelte Position.

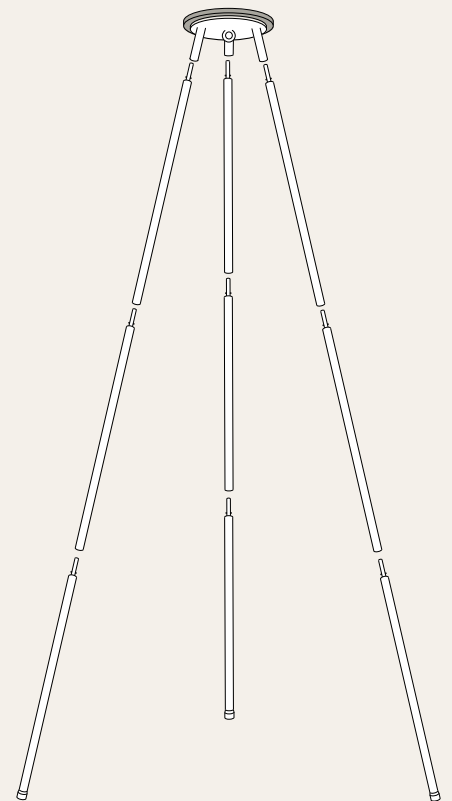


- 2 Befestige die Beine an der Holzplatte mit der Ringschraube nach unten. Vergewissere dich, dass jedes Bein fest angebracht und in der verriegelten Position verdreht ist.
- 3 Stelle das Gestell fest auf den Boden, so dass die Gummisohlen der Flachbodenfüße auf der Bodenoberfläche aufliegen. Stelle die Beine so weit wie möglich auseinander, um ein optimales Gleichgewicht zu erreichen. Vermeide es, die Struktur zu belasten, und stelle die Beine nicht weiter auseinander als 121 cm.
- 4 **Mit dem Motor** – Befestige zuerst den Motor an der Ösenschraube des Holzaufsatzes. Befestige dann die Ökologische Federwiege oder Wiege mit dem Karabiner am Motor.

Ohne Motor: Befestige die Ökologische Federwiege oder Wiege an der Holzplatte. Siehe den nächsten Abschnitt für Details.

Bitte beachte

Nutze das Gestell nur auf ebenem und stabilem Boden. Die maximal zulässige Neigung des Bodens beträgt 0,15 Grad. Entspricht einem maximalen Gefälle von 2 mm, gemessen über 2 Meter.



Montage

Montage einer Ökologischen Federwiege oder Wiege

Verbinde die Federwiegenfeder mit einem Sicherheitskarabinerhaken an der Ösenschraube der Holzplatte. Verwende keine Ketten oder Befestigungsgurte oberhalb der Ökologischen Federwiege oder Wiege.

Bitte lesen die Gebrauchsanweisung für deine Ökologische Federwiege oder Wiege vor dem Gebrauch sorgfältig durch.

Montage einer Ökologischen Federwiege oder Wiege mit Motor

Das Gestell ist speziell für die Moonboon Ökologische Federwiege mit Motor oder eine Wiege mit Motor konzipiert.

Befestige zunächst den Motor mit einem Sicherheitskarabinerhaken an der Ösenschraube des Gestells. Befestige dann die Feder und hänge die Ökologische Federwiege oder Wiege unter dem Motor auf, wie in der Bedienungsanleitung des Produkts beschrieben.

Richte beide Karabinerhaken so aus, dass das schmale Ende zum Motor zeigt. Prüfe, ob die Karabinerhaken richtig hängen und verriegelt sind. Halte das Netzkabel von der Ökologischen Federwiege/Wiege und dem Gestell fern.

Bitte lese die Gebrauchsanweisung für deine Ökologische Federwiege oder Wiege und deinem Motor vor dem Gebrauch sorgfältig durch.

Bitte beachte

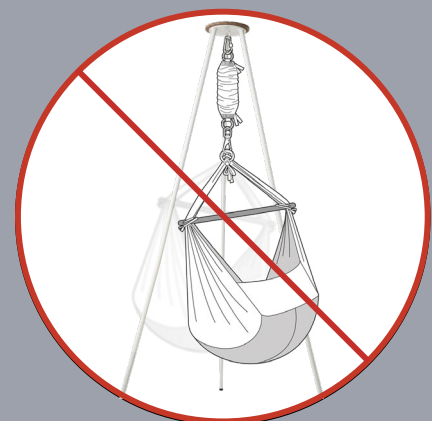
Verwende nur einen Sicherheitskarabinerhaken aus rostfreiem Stahl ohne Beschichtung für die Befestigung der Ökologischen Federwiege oder Wiege im Gestell.

Bitte beachte

Das Moonboon-Gestell ist für die Moonboon Produkte bestimmt. Wir können nicht garantieren, dass Produkte anderer Marken in dem Gestell angemessen befestigt werden können oder korrekt funktionieren.

Wichtig!

Um zu vermeiden, dass das Gestell umkippt oder kippt, darf die Ökologische Federwiege oder Wiege niemals hin- und her geschoben werden oder als Schaukel oder Spielzeug verwendet werden.



Transport

Zerlege das Gestell für den Transport einfach.

Entferne die Teile von der Ringschraube und lege das Gestell auf die Seite. Nehme die Beine zum Transportieren ab.

Bitte beachte

Bewegen das Gestell niemals, wenn es im Gebrauch ist oder dein Baby in der Ökologischen Federwiege oder Wiege liegt.