



INFORME DE SOSTENIBILIDAD 2022

MELO

ÍNDICE

01



Nuestro compromiso

02



Nuestro modelo ASG

- Materialidad y grupos de interés
- Objetivos de desarrollo sostenible

03



Grupo melo

04



Gestión de negocio responsable

- Organización del gobierno corporativo
- Ética y anticorrupción
- Gestión de la cadena de suministro

05



Bienestar laboral y social

- Oportunidades para el colaborador
- Salud y seguridad
- Desarrollo comunitario

06



Experiencia y bienestar del cliente

- Calidad de los productos
- Experiencia en el servicio

07



Sostenibilidad desde el cliente

- Productos ecoeficientes
- Modelos circulares con el cliente

08



Eficiencia operativa

- Gestión de energía y emisiones
- Gestión de residuos

09



Retos para el 2023



NUESTRO COMPROMISO

MELO

NUESTRO COMPROMISO



En Grupo Melo, desde hace más de 70 años, llevamos a cabo un modelo laboral que garantiza un desempeño sostenible y responsable y como miembros del Pacto Global de las Naciones Unidas desde 2002, cada año reforzamos nuestro compromiso con los 10 Principios del Pacto.

Como líderes en el mercado, nos hemos comprometido firmemente a contribuir de manera tangible al desarrollo sostenible de nuestro país y los Objetivos de Desarrollo Sostenible con acciones concretas que nos permitan profundizar en los resultados de nuestra gestión social y ambiental. Todas las personas que integran la empresa comparten nuestra meta, valores y pensamientos; logrando que como grupo aportemos de manera responsable y sostenible al crecimiento de Panamá.

Hemos tomado la decisión estratégica de llevar nuestro compromiso con la sostenibilidad a un nivel superior, reconociendo la importancia de la gestión ambiental, social y de gobierno corporativo (ASG), y durante el 2022 apostamos por autoevaluarnos de forma exhaustiva estudiando los riesgos y oportunidades asociados a cada una de nuestras unidades de negocio.

“

[...] Nos hemos comprometido firmemente a contribuir de manera tangible al desarrollo sostenible de nuestro país[...]

”



Este enfoque proactivo nos permitió definir cuidadosamente todos los impactos de nuestras operaciones en el entorno mediante un diálogo abierto y transparente con nuestros clientes, empleados, proveedores, inversores y las comunidades locales, nos esforzamos en comprender sus perspectivas para tomar decisiones estratégicas.

Nuestra visión es clara: no solo queremos ser líderes en nuestro sector, sino también pioneros en la adopción de prácticas empresariales sostenibles y responsables. Estamos convencidos que esto desempeñará un papel fundamental en la construcción de un futuro próspero y equitativo para todos.

Seguiremos trabajando con entusiasmo, dedicación, esfuerzo y trabajo en equipo, para asegurar un desempeño responsable y sostenible en nuestras 8 unidades de negocios.

Arturo D. Melo
CEO



NUESTRO MODELO ASG

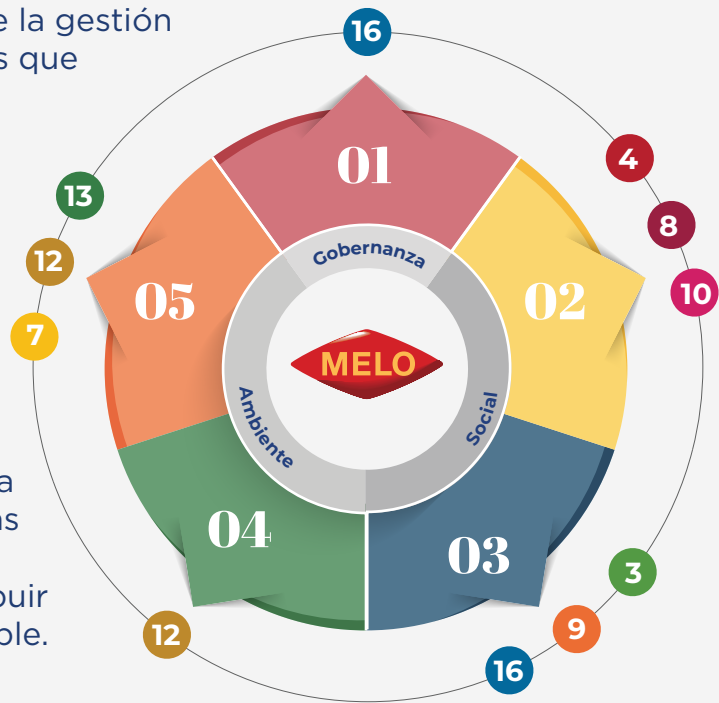




NUESTRO MODELO ASG

En Grupo Melo somos conscientes que la gestión de los impactos sociales y ambientales que generamos es un factor clave para el desempeño de nuestras 8 divisiones.

Por tal razón, durante el 2022, priorizamos la comprensión de estos impactos para acelerar nuestro progreso en la gestión de aquellos temas relevantes y prioritarios para nuestro negocio. Con base en este ejercicio, diseñamos una nueva estrategia de sostenibilidad que consta de 5 ejes y 12 líneas de acción definidas para atender las expectativas de nuestras 10 audiencias claves y contribuir con 11 Objetivos de Desarrollo Sostenible.



Líneas De Acción

01 GESTIÓN DE NEGOCIO RESPONSABLE

- 1.1 Organización del gobierno corporativo
- 1.2 Ética y anticorrupción
- 1.3 Gestión de la cadena de suministro (ASG)

02 BIENESTAR LABORAL Y SOCIAL

- 2.1 Oportunidades para el colaborador
- 2.2 Seguridad y salud
- 2.3 Desarrollo comunitario.

03 EXPERIENCIA Y BIENESTAR DEL CLIENTE

- 3.1 Calidad de los productos
- 3.2 Experiencia del servicio

04 SOSTENIBILIDAD DESDE EL CLIENTE

- 4.1 Portafolio ecoeficiente
- 4.2 Modelos circulares con el cliente

05 EFICIENCIA OPERACIONAL

- 5.1 Gestión de energía y emisiones
- 5.2 Gestión de los residuos



Propósito de nuestros ejes de sostenibilidad:

- **Gestión de negocios responsable:**

Asegurar el resguardo del patrimonio de la compañía y la confianza de los grupos de interés, promoviendo prácticas éticas y una cultura de cumplimiento. Fortalecer la toma de decisiones internas y la incorporación de criterios ASG. Extender los lineamientos a la cadena de suministro.

- **Bienestar laboral y social:**

Ofrecer espacios y condiciones de trabajo seguras. Reforzar el bienestar del colaborador por las condiciones ofrecidas, incluyendo beneficios y atendiendo las oportunidades en clima laboral. Reforzar el vínculo con las comunidades del entorno a través de nuestros colaboradores.

- **Experiencia y bienestar del cliente:**

Garantizar las adecuadas condiciones de los productos y la salud del cliente. Ofrecer una experiencia en que el cliente se sienta atendido a lo largo del proceso, con excelente valor agregado, incluyendo la aplicación de novedades tecnológicas que faciliten la relación.

- **Sostenibilidad desde el cliente:**

Brindar a los consumidores productos con características sostenibles y que tengan un impacto positivo en el entorno. Promover su consumo y una conciencia ambiental en los clientes/consumidores.

- **Eficiencia operacional:**

Atender las oportunidades para la reducción del consumo de energía, agua y la generación de residuos trabajando sobre procesos y equipos (tecnología), así como avanzar en la incorporación de fuentes renovables. De esta manera reducir las emisiones de GEI y avanzar en criterios circulares en la operación.



Materialidad y grupos de interés

A través de un proceso riguroso de doble materialidad logramos definir la estrategia de sostenibilidad de Grupo Melo que será implementada por cada una de las unidades de negocio facilitando el enfoque de nuestros esfuerzos y recursos en áreas donde podemos generar un mayor impacto positivo y valor sostenible a largo plazo.

Gestión de negocios responsables	<ul style="list-style-type: none">• Ética e integridad en la empresa• Gestión de la cadena de suministro• Seguridad de los datos/ciberseguridad
Bienestar laboral y social	<ul style="list-style-type: none">• Desarrollo de comunidades• Desarrollo del talento humano• Condiciones laborales• Salud y seguridad ocupacional
Experiencia y bienestar del cliente	<ul style="list-style-type: none">• Relación con el cliente (experiencia)• Innovación tecnológica e investigación• Calidad y seguridad de los productos• Bienestar del cliente
Sostenibilidad desde el cliente	<ul style="list-style-type: none">• Productos sostenibles• Gestión del diseño y ciclo de vida de los productos (y empaques)
Eficiencia operacional	<ul style="list-style-type: none">• Emisiones de GEI• Gestión de la energía• Gestión de agua y residuos

Durante la realización de este ejercicio nos aseguramos de considerar las expectativas y necesidades de nuestros 10 grupos de interés lo que nos permitió comprender plenamente los impactos de nuestras operaciones en el entorno social, ambiental y económico.

En el diseño de las líneas de acción y el plan de implementación de esta estrategia, identificamos oportunidades para colaborar y establecer relaciones sólidas basadas en la confianza y el beneficio mutuo.

Grupos de interés

- Clientes
- Colaboradores
- Proveedores
- Autoridades
- Competidores
- Instituciones financieras
- Accionistas e inversionistas
- Comunidad
- Organizaciones sociales
- Medios de comunicación



Durante el 2021, se levantó una matriz de materialidad para la división de Valor Agregado como un ejercicio práctico, es por esto que, este año se tomó la decisión de expandir el estudio al resto de las divisiones a través de consultas directas con los respectivos grupos de interés como gerentes de mercadeo y compras,

grandes clientes, colaboradores y proveedores estratégicos.

Hemos desarrollado políticas corporativas que consolidan nuestro compromiso con una conducta empresarial responsable, las cuales establecen directrices de conducta para todos nuestros empleados y partes interesadas.

Durante el 2022 llevamos a cabo una campaña interna para reforzar los lineamientos y el valor del cumplimiento de las siguientes políticas corporativas:



Declaración de Principios de Ética Corporativa de Grupo Melo



Manual de Denuncias de Comportamiento No Ético



Política de Cumplimiento Social



Política de Donaciones



Política Ambiental



Política de Comunicaciones



Código de Ética y Conducta para Proveedores de Grupo Melo



Política Energética

Somos conscientes de nuestro rol como actores sociales y agentes de cambio, y nos comprometemos con la creación de valor no solo económico, sino también social y ambiental. Con esa convicción:

- Gestionamos de forma ética y responsable el negocio, en conformidad con las legislaciones nacionales e internacionales.
- Generamos bienestar y crecimiento para nuestros colaboradores y las comunidades donde operamos.
- Brindamos servicios y productos con los más altos estándares de calidad para nuestros clientes.
- Impulsamos el fortalecimiento del negocio de nuestros proveedores, apoyando la inserción de criterios ASG en su gestión.
- Construimos una operación ambientalmente amigable que busca la regeneración de los ecosistemas.



A continuación, se presentan las asociaciones, membresías, clubes cívicos y/o organizaciones en las que participa Grupo Melo.

Somos miembros de:

- Sindicato de Industriales de Panamá (**SIP**)
 - Cámara de Comercio, Industrias y Agricultura de Panamá (**CCYIAP**)
 - Asociación de Restaurantes de Panamá (**ARAP**)
 - Asociación Nacional de Reforestadores y Afines de Panamá (**ANARAP**)
 - Asociación Nacional de Distribuidores de Insumos Agropecuarios (**ANDIA**)
 - Cámara Panameña de la
- Construcción (**CAPAC**)
 - Asociación Nacional de Avicultores de Panamá (**ANAVIP**)
 - Asociación Panameña de Ejecutivos de Empresas (**APEDE**)
 - Asociación de Distribuidores de Automóviles de Panamá (**ADAP**)
 - Asociación de Distribuidores de Maquinaria de Panamá (**ADIMAQ**)
 - Asociación Panameña de Corredores y Promotores de Bienes y Raíces (**ACOBIR**)
 - Cámara Nacional de Turismo (**CAMTUR**)
 - Sumarse
 - Asociación Nacional de Profesionales de RRHH de Panamá (**ANREH**).





Tenemos un compromiso con el desarrollo de los distintos sectores en los que se realizan nuestros negocios y nos dedicamos a contribuir con el intercambio de ideas y experiencias en pro del crecimiento sostenible y la generación de empleo en estas industrias. Con este objetivo, apoyamos la participación de nuestro personal ejecutivo en las juntas directivas de las siguientes asociaciones y/o gremios:

Nombre	Asociación
Arturo Melo K. CEO GRUPO MELO	Recuperación de Proteínas S.A. (REDEPROSA) - Presidente Desarrollo Posicional (DEPSA) - Secretario
Laury Melo de Alfaro COO Grupo Corporativo	SUMARSE - Secretaria ANREH - Consejo Consultivo Autoridad del Canal de Panamá (ACP) - Directora Asociación nacional de Recursos Humanos de Panamá
Federico Melo K. COO de Grupo Comercial	Asociación de Distribuidores de Maquinaria (ADIMAQ) - Presidente
Roberto Tribaldos Vicepresidente División Alimentos - Valor Agregado	Asociación Panameña de Exportadores (APEX) - Presidente
Luis Castroverde Vicepresidente División Alimentos-Mercadeo y Procesamiento	Asociación Nacional de Avicultores de Panamá (ANAVIP) - Presidente Federación de Avicultores de Centroamérica y el Caribe (FEDAVICAC) - Secretario Junta de Directores de la Asociación Latinoamericana de Avicultura (ALA) - Vice Fiscal
Daniel Céspedes Vicepresidente División Alimentos - Piensos	Recuperación de Proteínas S.A. (REDEPROSA) - Vocal
Yoel Martín Vicepresidente División Almacenes	Asociación Nacional de Distribuidores de Insumos Agropecuarios y Maquinaria (ANDIA) - Fiscal
Domingo Rodríguez Gerente de estudios e ingeniería	Consejo Nacional de Promotores de Vivienda (CONVIVIENDA) - Director Vocal

En Grupo Melo, siempre hemos tenido presente que solo con educación se genera progreso y bienestar, es por esto que dentro de las prioridades de la empresa está brindar oportunidades e impulsar el crecimiento de sus miembros y las personas de las comunidades donde operamos a través de educación de calidad para todos. Nos interesa que todas las personas con las que interactuamos, y sobre todo, nuestros colaboradores, vean a Grupo Melo como un buen lugar para trabajar, donde tienen espacios para desarrollarse y aportar al crecimiento de sus comunidades y el país.



Constantemente buscamos incrementar nuestra inversión en sostenibilidad para así obtener mejores resultados en nuestra estrategia. En este sentido, en el 2022 dedicamos 18 veces más presupuesto que el año anterior a la inversión social y ambiental.

Nuestro compromiso de contribuir en el desarrollo social y ambiental de nuestro país se consolida con estas inversiones y nos demuestra que la perspectiva de mantener la gestión de nuestro negocio de manera sostenible es parte del ADN de la marca y de nuestro recurso humano.

Canales de comunicación disponibles para nuestros grupos de interés

Durante todo el año se mantienen abiertos los canales de comunicación para las diferentes audiencias que deseen realizar consultas, comentarios, sugerencias, reportes o denuncias sobre cualquier incidencia.

Audiencia	Canal	Acceso
Clientes	Teléfono, redes sociales y buzón de sugerencias en las sucursales.	Cada unidad de negocio cuenta con sus canales debidamente anunciados al alcance de las personas interesadas.
Colaboradores	Formulario de denuncias disponible en Depto. de RRHH y se envía por correo, buzón físico o entrega presencial.	Todos los colaboradores de Grupo Melo.
Proveedores	Correo electrónico: comunicacion@grupomelo.com	Todos los proveedores de Grupo Melo.
Comunidades	Teléfonos de sucursales y oficinas anunciados en el sitio web, Redes Sociales e impresos en sucursales.	Abierto al público general.
Organizaciones sociales	Carta formal para solicitudes de donaciones que son recibidas en la recepción de todas nuestras sucursales y oficinas administrativas.	El proceso de solicitud está debidamente socializado con el personal de recepción de cada división de negocio.





Objetivos de desarrollo sostenible

En Grupo Melo compartimos el compromiso con el medioambiente y la sociedad en cada área de la organización y, por ello, siempre nos mantenemos optimizando nuestros procesos para dar nuestra contribución a lograr los retos globales que se plantea la **Agenda 2030 con los 17 Objetivos de Desarrollo Sostenible (ODS)**.

A partir de la gestión de los asuntos materiales definidos para la construcción de la estrategia de sostenibilidad, nos planteamos contribuir en los siguientes ODS:

Tema material

Gestión del cliente



Prácticas laborales y Bienestar laboral



Reputación e imagen de la empresa y marca



Gestión y relacionamiento con la comunidad



Bienestar animal



Gestión de riesgos empresariales



Transformación e innovación digital



Responsabilidad corporativa



Transparencias en servicios y producto



Gestión de la cadena de valor



Manejo de residuos



Gestión financiera



Consumo de energía





GRUPO MELO

MELO

GRUPO MELO



Nos enorgullece ser una empresa 100% panameña con una trayectoria de 74 años, en los cuales hemos sido perseverantes y entregados por acompañar el progreso de nuestra gente, proveedores, clientes y las comunidades donde operamos.

Visión

Asumir el liderazgo en todas y cada una de nuestras actividades agroindustriales y comerciales, y contribuir al crecimiento sostenido del país.

Misión

Mantener y responder a la confianza que nos han proporcionado nuestros clientes en todos estos años, y poder continuar aportando de manera activa a la economía nacional.

Nuestro propósito

Ser líderes en la industria o nichos en los que participamos, reforzando nuestra posición en el mercado local y buscando liderazgo regional, para maximizar la creación de valor a nuestros clientes, colaboradores y accionistas.

Valores



Calidad



Transparencia



Respeto por la dignidad humana



Respeto por el medio ambiente



Servicio esmerado



Ética empresarial



Responsabilidad social



Estricto cumplimiento a las leyes del país



Nuestros resultados en el 2022


Patrimonio:
221.21
MILLONES


NO. PROVEEDORES:
7,419

NO. EMPLEADOS **5,301**


Inversión
SOCIAL Y AMBIENTAL
B/. 2,384,833

SINDICALIZADOS **59%**

Tamaño de la organización y desempeño económico

Indicador Desempeño Económico	Año 2021	Año 2022
Costos operacionales	177,000,000	188,000,000
Salarios y beneficios a empleados	78,000,000	82,630,079
Pagos a gobierno impuestos	7,320,000	6,603,590
Inversiones ambientales y sociales	242,447.41	2,384,833

Indicador sobre empleados y otros trabajadores	Año 2021	Año 2022
Total de trabajadores fijos	4,983	4,975
Total de trabajadores temporales	258	326
Total	5,241	5,301



Restaurantes



Maquinaria



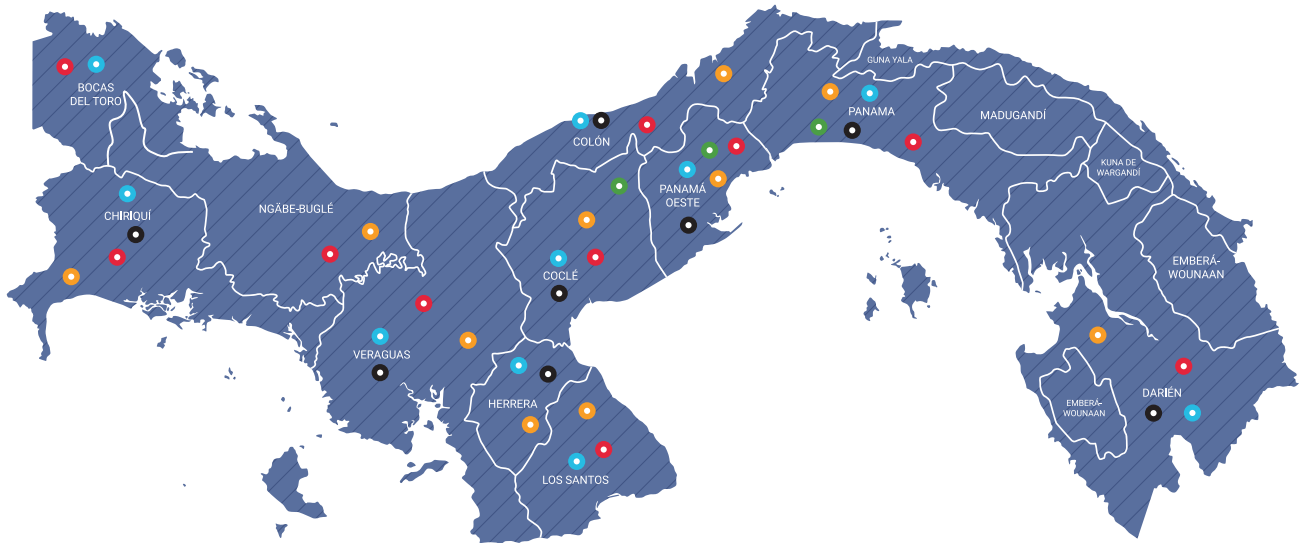
Almacenes



Alimentos



Bienes Raíces



***Las señalizaciones en el mapa hacen referencia a la presencia de nuestra operación a nivel nacional, no corresponden a la cantidad de locales en cada zona del país.**





Nuestros negocios

En Grupo Melo, por más de 70 años hemos trabajado para contribuir al desarrollo con enfoque social y ambiental, garantizando altos estándares de calidad internacional. Nuestra operación se encuentra en 10 provincias de la República de Panamá con un total de 5 plantas de producción que ocupan más de 8 hectáreas, 8 fincas avícolas que ocupan más de 1,760 hectáreas, 35 hectáreas destinados para lotes de vivienda, 77 restaurantes, 1 centro de distribución para los 123 puntos de

venta de almacenes y 3 distribuidoras de ventas al por mayor, 12 sucursales de venta automotriz y maquinaria, 6 agencias de distribución de alimentos. Además, trascendemos fronteras locales con la exportación de productos alimenticios y además la comercialización a través de 17 tiendas especializadas en mascotas en Costa Rica.

Nuestra empresa se divide en Grupo Alimentos con 2,451 colaboradores y Grupo Comercial que emplea a 2,710 personas, cada grupo con cuatro divisiones de negocios.





Grupo Alimentos:

El Grupo Alimentos está dividido según la naturaleza de las diferentes etapas de la producción integrada de carne de pollo y productos congelados.

- La **División Piensos** realiza la preparación de las fórmulas para animales.
- La **División Producción** realiza la cría de pollos y la producción de huevos de mesa.
- La **División Procesamiento y Mercadeo** se encarga de realizar el procesamiento de las aves y la distribución de pollos y huevos.
- La **División Valor Agregado** elabora productos congelados y embutidos listos para cocinar a base de carne de pollo y cuenta también en su portafolio con algunos productos listos para cocinar a base de vegetales.

Grupo Comercial:

División Almacenes

La División Almacenes opera 4 formatos de negocio: **Almacenes Agropecuarios Melo y Cía.**, dedicados a la venta de insumos agropecuarios; **Melo Pet & Garden y Pet's Market**, dedicados a la venta de insumos y accesorios para el cuidado de mascotas y jardines; **COMASA y Multiláminas**, que ofrecen materiales de construcción y maderas; y **Empresa Distribuidora Melo** que se dedica a la venta al por mayor de insumos agropecuarios.

División Maquinaria y Automotriz

La División Maquinaria y Automotriz (**COPAMA**) actualmente cuenta con 12 sucursales a nivel nacional desde Darién hasta Chiriquí: 8 dirigidas al negocio automotriz, 9 al negocio de maquinaria y una sucursal en Metetí, que ofrece el servicio de ambas unidades de negocio.

División Restaurantes

La División de Restaurantes opera la cadena de comida típica panameña **Pío Pío**, la mayor franquicia de comida rápida del país, por número de locales con 77 restaurantes.

División Bienes Raíces

La División Bienes Raíces es líder en la venta de lotes campestres de montaña con los proyectos **Altos del María y Altos de Cerro Azul**.





Grupo Corporativo:

El área corporativa de Grupo Melo está integrada por una plataforma de servicios financieros, administrativos, contables, legales, laborales, reputacionales, tecnológicos e ingenieriles que apoyan de forma directa el desarrollo de las 8 unidades de negocios. En esta área laboran 100 profesionales.

El modelo de administración en Grupo Melo está enfocado en el aprovechamiento de las fortalezas de un conglomerado.



GESTIÓN DE NEGOCIO RESPONSABLE

MELO



GESTIÓN DE NEGOCIO RESPONSABLE

La gestión transparente, sostenible y responsable es clave en nuestro modelo de negocio. Para ello, nos aseguramos de contar con estándares corporativos que guían nuestras operaciones y garantizan la rendición de cuentas en nuestras acciones.

La integridad de nuestra operación se ve reflejada en nuestro compromiso de llevar a cabo un negocio ético y responsable y el cumplimiento de las leyes y regulaciones locales e internacionales.

Nuestro gobierno corporativo se fortalece cada día, garantizando que exista una comunicación fluida en todo momento y podamos tener un seguimiento de nuestras acciones a través de reportes de avances, progresos y recomendaciones a la Junta de Accionistas para ser tomados en cuenta a la hora de decidir.

Cada año se presenta un Informe Anual a la Asamblea General de Accionistas, que incluye los resultados de negocio a nivel de ventas, dividendos y utilidades. Cada trimestre publicamos un reporte, el cual es

presentado a la Comisión de Valores de Panamá, debido a que Grupo Melo es una empresa que cotiza en el mercado bursátil. A su vez, realizamos seguimientos constantes a nuestras iniciativas de RSE a través de un mecanismo de medición de nuestro impacto social, visible en el Diagnóstico de Inversión Social MELO.

PUEDES ACCEDER A LA
INFORMACIÓN COMPLETA A
TRAVÉS DE NUESTRA PÁGINA WEB:



WWW.GRUPOMELO.COM





Desde el 2002 somos firmantes de los principios del Pacto Global, lo cual nos ha llevado a formalizar cada año nuestras políticas y procesos internos que garantizan la transparencia y ayudan a evitar cualquier medida de corrupción en nuestras divisiones.

Realizamos auditorías internas y externas de toda la organización a través de procesos rígidos y detallados. Mantenemos de forma vigente los mecanismos de control y cumplimiento establecidos por las leyes de la república y contamos con áreas de soporte que brindan asistencia oportuna a cada una de las Divisiones a nivel legal, financiero, operativo y comercial para cumplir con dichos mecanismos.

Organización del gobierno corporativo

La Junta Directiva está conformada por 11 directores y un secretario corporativo, dentro de la cual tienen participación 3 mujeres cumpliendo así con las Buenas Prácticas de Gobierno Corporativo. La estructura del directorio conserva una participación mayoritaria de directores independientes, contando en la actualidad con 5 directores vinculados con la administración y 6 directores

que no se encuentran vinculados con la administración ni mantienen una participación accionaria relevante en Grupo Melo, S.A.

La Junta Directiva mantiene 4 comités permanentes: Compensación Ejecutiva y Recursos Humanos, Estrategia y Gobernabilidad, Finanzas y Auditoría. Periódicamente estos comités realizan reuniones entre sus miembros y someten a consideración de la Directiva sus recomendaciones.



Ética y anticorrupción

En Grupo Melo operamos de manera responsable con nuestros colaboradores, clientes, proveedores, accionistas, aliados y comunidades cercanas a nuestras operaciones.

Contamos con una Declaración de Principios de Ética Corporativa que establece los lineamientos que se practican desde la Junta Directiva para la gestión de toda relación de la empresa con sus grupos de interés indicando que debe estar basada en el respeto individual, la confidencialidad, la no discriminación, la no tolerancia al engaño, ni desinformación. Además, en el Reglamento Interno de Trabajo, se establecen normas específicas con respecto a comportamientos relacionados a la prevención de actos de corrupción.

Garantizamos el cumplimiento del United States Foreign Corrupt Practices Act (FCPA), a través de la conservación de prácticas destinadas a evitar la corrupción, como parte del intercambio comercial internacional de las unidades de negocios que conforman Grupo Melo.

Con respecto a la capacitación relacionada a prevención de la corrupción, este año se llevó a cabo 941 horas de capacitación interna distribuidas de la siguiente manera:


1,870
personas

Asistieron a las jornadas de formación sobre el **Manual de Denuncias de Comportamiento No Ético**

Con el fortalecimiento del gobierno corporativo a través de estas políticas, garantizamos una gestión ética y responsable contribuyendo con el desarrollo inclusivo de Panamá.

Durante el periodo de este reporte no se presentaron denuncias o incidencias relacionadas a actos de corrupción.



Derechos humanos

Un pilar fundamental en Grupo Melo es el respeto y la garantía de un trabajo digno para toda nuestra fuerza laboral. Por ello, aseguramos que todas las iniciativas, procesos y políticas garanticen el cumplimiento de los Derechos Humanos. Los DDHH son promovidos en nuestra fuerza laboral haciendo énfasis en estos temas:

- Cero tolerancia a cualquier tipo de discriminación, trabajo infantil y trabajo forzoso.
- Protección e inclusión de personas con discapacidad.
- Igualdad de género en nuestra fuerza laboral.
- Canales de denuncia para cualquier violación de políticas y procesos empresariales, haciendo especial énfasis en los relacionados con la garantía de los derechos humanos.
- Instancias de gobierno responsable del seguimiento al cumplimiento de las políticas y procesos empresariales.

El compromiso social es una de las partes más vitales de Grupo Melo, sobre todo lo referente a ubicar en primer lugar a la educación como un elemento favorable en el avance de nuestro país; debido a que da prioridad a la generación de innovación, desarrollo y conocimiento, resultando en un valor cultural agregado para todos. También apoyamos el funcionamiento de los sistemas de salud y velamos por optimizar nuestra relación con ellos.





Igualdad e inclusión

En Grupo Melo creemos en la igualdad de género, y por eso nos esforzamos en promover la igualdad de derechos, responsabilidades y oportunidades entre mujeres y hombres en cada una de nuestras Divisiones. Estamos conscientes que sólo con la igualdad e inclusión logramos alcanzar una organización sólida donde todos y todas tengan las mismas oportunidades de crecimiento.

En 2022 recibimos con mucho orgullo el Sello de Oro de Igualdad de Género “SI Género” como resultado de la segunda revisión de certificación, elevando la categoría del sello que tenemos desde 2019 hasta el 27 de marzo del 2026. Esta certificación es otorgada por el Ministerio de Trabajo a través de la Oficina de Género e Igualdad de Oportunidades Laborales, el Ministerio de Comercio e Industrias y el Instituto Nacional de la Mujer, respaldados por el Programa de las Naciones Unidas para el Desarrollo.

En Grupo Melo buscamos una mayor autonomía para las mujeres, su reconocimiento y la visibilidad de sus aportaciones. Es por eso que desde el 2019 estamos comprometidos con los 7 Principios del Empoderamiento de la

Mujer (WEPS), con la plena certeza que es crucial para eliminar la discriminación e incrementar la productividad en las empresas.

Articulamos la Red de Mujeres de Grupo Melo Transformando Vidas, cambiando culturas que actualmente cuenta con 50 participantes inscritas y que tiene como propósito empoderar a sus participantes a través de la siembra de conocimiento, desarrollo de competencias y entrega de herramientas que les convierta en agentes de cambio y así promover una cultura de igualdad de oportunidades dentro de cada una de las Divisiones de Grupo Melo.

Durante el 2022 de manera autónoma y proactiva las participantes de la red realizaron una gira de sensibilización en 4 divisiones logrando capacitar a 92 mujeres sobre el valor de la igualdad en la organización e invitando a más mujeres a unirse a sus actividades.

Durante el periodo de este reporte no se presentaron denuncias o incidencias relacionadas a comportamiento no ético, discriminación, acoso de ningún tipo o vulneración de derechos humanos.



Gestión de la cadena de suministro

Gestionamos nuestro compromiso con la gestión responsable en todos los puntos de la cadena de valor.

Desde el 2021 desarrollamos el Código de Ética y Conducta para Proveedores de Grupo Melo, el cual fue comunicado a toda la cadena de valor alcanzando la firma del compromiso del 82% de proveedores de las 8 divisiones para comprometerse con la atención proactiva de temas relacionados a:

1. Cumplimiento de la legalidad
2. Derechos Humanos
3. Condiciones laborales
4. Sostenibilidad ambiental
5. Comportamiento ético y transparente
6. Calidad y seguridad

Trabajando de esta manera, también apoyamos el desarrollo de nuestros contratistas y proveedores, impulsando un crecimiento económico y sostenible, añadiendo valores éticos y responsables en su gestión; brindando calidad y seguridad en sus procesos y formalizando sus negocios.



BIENESTAR LABORAL Y SOCIAL

MELO



BIENESTAR LABORAL Y SOCIAL

Gracias a nuestra gente, su pasión, voluntad y excelencia mantenemos la calidad y entrega de nuestros productos a toda la familia panameña, por ello mantenemos nuestros estándares en la creación de empleo de calidad para toda nuestra fuerza laboral, asegurando los siguientes estándares laborales:

- Tenemos políticas enfocadas a evitar cualquier tipo de discriminación, trabajo infantil o violaciones de cualquier derecho humano.
- Realizamos procesos de debida diligencia con nuestros empleados, contratistas y subcontratistas para evitar el trabajo forzoso, trabajo infantil y cualquier otra violación de derechos humanos.
- Garantizamos jornadas de trabajo acordes al Código de Trabajo y el cumplimiento de todos los beneficios de la Convención Colectiva.
- Ofrecemos trabajos y salarios dignos a nuestros colaboradores, así como un trato inclusivo y respetuoso.
- Nuestros colaboradores cuentan con canales de denuncia formales y anónimos, y los supervisores se comprometen a promover un diálogo abierto y bidireccional con sus equipos.





Nuestra fuerza laboral está conformada por más de 5 mil personas a nivel nacional, de estas un 29% son mujeres y nos mantenemos promoviendo continuamente la importancia de la igualdad de género garantizando una comunicación inclusiva y el cumplimiento igualitario de derechos, responsabilidades y acceso a oportunidades para todos los miembros de la organización, sin ninguna distinción.

La visión de la empresa se ha mantenido por más de 70 años: mantener permanente y constantemente las buenas relaciones laborales con todos los miembros que forman parte de la organización. Por ello, nuestra Convención Colectiva

incorpora excelentes beneficios que favorecen a todos los colaboradores y colaboradoras, más allá de las obligaciones consideradas por la ley.

Desde el 2021 contamos con la primera convención colectiva en la región de Centroamérica y El Caribe redactada en su totalidad con lenguaje inclusivo, adicionalmente cuenta con una cláusula denominada “Igualdad de Género”, que establece la política que mantiene el Grupo Melo en defensa de los derechos humanos y la igualdad de oportunidades entre hombres y mujeres.

El Sindicato de Trabajadores de Melo y Compañías Afiliadas (SITRAMECA) tiene afiliados el 59% de los colaboradores de la empresa.





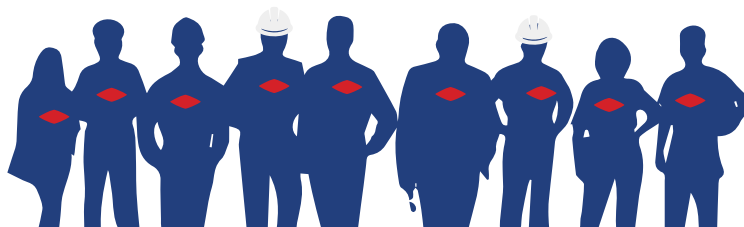
Oportunidades para el colaborador

Generamos bienestar y crecimiento para nuestros colaboradores y las comunidades donde operamos. Contamos con un modelo de bienestar laboral que es hoy una referencia nacional, donde convergen iniciativas de alto impacto que benefician directamente a todos nuestros trabajadores y sus familias.

Nos mantenemos en constante mejora para la atracción y retención de talento, por lo que contamos con procedimientos definidos para la selección y reclutamiento del personal, evaluación de desempeño periódicas basadas en competencias y procesos de desvinculación laboral.

5,301 Total de colaboradores(as)

29%
Mujeres



71%
Hombres





Nuestra gente es el pilar de nuestro negocio, por eso contamos con un modelo que impulsa el crecimiento profesional y el bienestar laboral que incluye programas de capacitación, políticas de igualdad de género e inclusión, campañas de sensibilización para prevenir cualquier tipo de acoso, iniciativas que promueven el cuidado de la salud de nuestros colaboradores, espacios que promueven la salud mental con servicio de psicología entre otros.

Estamos convencidos de que al cuidar del bienestar de nuestros colaboradores, promovemos un entorno laboral que ofrece beneficios en la calidad de vida de nuestra fuerza laboral. A continuación, detallamos la cantidad de colaboradores que han gozado de los beneficios que ofrecemos:

Beneficios	Cantidad de colaboradores
Reemplazo de vacaciones	590
Fondo de Asistencia Social (COFISESA)	523
Becas	48
Fiesta de Navidad y Vales de Alimentación	4,731
Licencias Remuneradas (Matrimonio, Muerte de familiar)	214
Alimentación por Jornada Extraordinaria	21,757
Seguro de Vida (COFISESA)	208
Garantía en caso de accidente de tránsito	506
Permisos Sindicales	113
Participación de utilidades	3,326
Viáticos a Choferes	393
Uniformes y Botas de Trabajo	4,122
Venta de Productos	827
Viático de transporte	101
Ayuda para anteojos	245
Aumento de salario	2,514
Prerrogativas a los accidentados	6
Aguinaldo de navidad	4,395
Ahorro voluntario (personas que ahorraron)	2,429
Botiquines de primeros auxilios	2,053
Subsidio de alimentación	2,314
Subsidio de alimentación	2,314
Bonificación de asistencia	2,587



Beneficios	Cantidad de colaboradores
Bonificación por jubilación	11
Pago de licencias	137
Ventas avícolas a trabajadores	489
Plan Mejoras y Plan Corriente	451
Ligas deportivas	137
Carnet de salud	1,520
Subsidio por muerte	107
Examen médico anual	733
Bonificación por antigüedad	1,106
Nacimiento de hijos	179
Préstamos en caso de defunción	3

Medidas de conciliación	Cantidad de colaboradores
Licencia de paternidad	108
Licencia de maternidad	76
Calamidad doméstica	12
Útiles escolares	630
Juguetes para hijos de trabajadores	3,532
Actividades deportivas (Melo Fit, caminata y ligas deportivas)	201
Homenaje día de la secretaria, madre, contador, abogado, enfermera, recursos humanos, día del padre	1,530
Donación de huevos y pollos	506
Bolsa de productos por COVID e incap. prolongada	89
Desayuno típico mes de la patria	250
Jornada de salud y feria de salud, exámenes, mamografías, EKG, laboratorios	1,792
Vacunación	1,958
Apoyo en consultas y tratamiento médico	228
Transporte escolar para hijos de colaboradores	26
Viviendas y servicios públicos	323
Plan vehicular	550
Financiamiento académico, maestría, posgrado y diplomados.	21



Desarrollo profesional y personal

El aprendizaje y desarrollo continuo de cada miembro del Grupo es un pilar fundamental para que la empresa crezca constantemente.

Para Grupo Melo es clave impulsar oportunidades de aprendizaje y desarrollo continuo a toda nuestra fuerza laboral donde puedan adquirir y mejorar las habilidades necesarias para tener éxito en sus roles.

Nos esforzamos por ofrecer programas de capacitación que se adapten a las necesidades individuales y estén alineados con los objetivos estratégicos de la organización. Hemos destinado más de 10 mil horas dedicadas a la capacitación y el desarrollo de nuestros colaboradores con una inversión de más de 246 mil balboas en capacitaciones, de los cuales 20 mil corresponden al financiamiento de formación superior de nuestros colaboradores.

Con estos esfuerzos entregamos 6 mil horas más de capacitación que el año pasado a la formación de nuestros equipos enfocándonos en:

Inducción a colaboradores nuevos:


999 personas
pasaron por el proceso
de inducción

45,380 horas
en total de formación
de las cuales
2,923 horas
corresponden a reinducción

En el **Grupo Alimentos** realizamos un aproximado de **8 horas** de **reinducción** a cada colaborador al momento de volver de vacaciones.



Capacitaciones técnicas



5,958
colaboradores

184,232

horas totales
de formación



Competencias blandas



660
colaboradores

3,021
horas totales
de formación



- Habilidades de facilitación
- Supervisión efectiva
- Liderazgo
- Servicio al cliente
- Comportamiento ético
- Actitud positiva y motivación



Formación de salud Integral



660
colaboradores

3,021
horas totales
de formación



- Salud mental
- Manejo del estrés y ansiedad
- Pausas activas
- Alimentación saludable

Formación en atención e emergencias:

1,172 horas
donde participaron
165 personas



Formación en educación vial:


141 personas
formadas en manejo responsable con un total de
501.5 horas
de formación



Programa IPER maestro en casa

Apostando siempre por la superación educativa de nuestros colaboradores, desde hace más de 8 años participamos con el Programa Maestro en Casa de IPER, cuya misión es facilitar la educación a jóvenes y adultos a través de un sistema de educación a distancia; donde los miembros del Grupo que se ofrecen como voluntarios, dedican parte de sus horas de trabajo capacitando a sus compañeros.

Durante 2022, 25 colaboradores culminaron sus estudios básicos de pre media y bachiller a través del Programa Maestro En Casa, lo cual les permitió completar sus estudios primarios y secundarios y recibir el diploma con certificación del Ministerio de Educación.



Salud y seguridad

En Grupo Melo aseguramos que toda nuestra operación mantenga los más altos estándares de salud, seguridad e higiene.

En nuestras divisiones de negocio contamos con un equipo dedicado a la planificación, desarrollo y verificación de las medidas requeridas para garantizar la Salud y Seguridad en el trabajo acorde a los riesgos laborales determinados en cada una de nuestras instalaciones a nivel nacional.

En 2022, se dedicaron 6,894 horas a la formación en seguridad y salud donde participaron 2,240 colaboradores

Con el trabajo de prevención de riesgos y constante formación a nuestros colaboradores sobre los cuidados y buenas prácticas se reportan los siguientes indicadores de accidentabilidad:





Desarrollo comunitario

Buscamos colaborar estrechamente con las comunidades focalizando nuestros esfuerzos en los ejes establecidos en nuestra estrategia de sostenibilidad para promover el desarrollo de comunidades cercanas con aportes efectivos y de largo plazo.

14,338 personas de 57 comunidades se vieron beneficiadas de nuestras iniciativas de inversión social.

Contamos con una Política de Donaciones que ha sido debidamente implementada en cada una de las divisiones con un proceso claro y validado por la alta dirección. Durante el periodo de este reporte se entregó un total de B/. 853,259.82 en donaciones económicas y de especies.

En las 8 divisiones de negocios del

Grupo nos aseguramos de cumplir con el trabajo y atención para cooperar en el desarrollo de las comunidades aledañas a nuestras operaciones.

En el 2022 entregamos más de 41 mil libras de productos alimenticios valorados en 19 mil dólares beneficiando a 30 comunidades con el apoyo de 16 organizaciones públicas y privadas.

Voluntariado corporativo

El Voluntariado Melo, siguiendo un estricto protocolo de bioseguridad, realizó múltiples iniciativas impulsadas dentro del Grupo con un gran entusiasmo y compañerismo.

En el 2022, alrededor de 700 personas del Grupo realizaron 52 actividades de voluntariado realizando un total de 387 horas de trabajo voluntario.





Proyecto Libertaria

El objetivo del Proyecto Libertaria es apoyar a niños y adolescentes de escuelas oficiales con iniciativas que permitan el acceso a una educación digna permitiendo el fortalecimiento de las relaciones con familias que se encuentran en las áreas donde tenemos operaciones. El proyecto también nos permite trabajar con nuestros colaboradores en actividades no laborales para conectarnos con la necesidad de optimizar la educación en nuestro país.

El Proyecto Libertaria es nuestro programa insignia de inversión social, mediante el cual, por más de 10 años, hemos apoyado a escuelas oficiales cercanas a nuestras operaciones.

Más de 3,100 estudiantes y más de 60 docentes que asisten a 29 escuelas dentro de nuestro Proyecto Libertaria, son impactados positivamente.



EXPERIENCIA Y BIENESTAR DEL CLIENTE



EXPERIENCIA Y BIENESTAR DEL CLIENTE



Calidad de los productos

Tenemos la Certificación Internacional en Sistema de Inocuidad de Alimentos (Hazard Analysis Critical Control Point - HACCP) otorgada por el organismo de certificación SGS Control Services INC. en todas las plantas de producción. Con ella, garantizamos que se utilice un sistema de gestión de calidad e inocuidad con todos los documentos, registros, inducción personal, aprobación de proveedores, mantenimiento preventivo, control de plagas, buenas prácticas de manufactura y más; que aseguren que los productos se hagan en un sistema que se encuentra constantemente mejorando.

También realizamos el **Programa de Adecuación y Manejo Ambiental (PAMA)**, el cual lleva una Auditoría Ambiental anual, con la que aseguramos que contamos con un ambiente libre de contaminación.

Estrictos controles de Calidad: diariamente se realizan dos inspecciones internas en todos los establecimientos de comida y continuamente, un laboratorio externo aplica pruebas microbiológicas. Además, mensualmente contamos con pruebas de verificación de productos (análisis de pH de materia prima, microbiología, productos en proceso y terminados, evaluación organoléptica, entre otros).

Uso responsable de aceites comestibles: aseguramos que el aceite utilizado en nuestros restaurantes se encuentre en condiciones óptimas para su uso: por ejemplo, filtramos el aceite con técnicas que garanticen la calidad y el bienestar para los consumidores. En el momento en que el aceite ya no es apto para consumo humano, lo reciclamos utilizando estrictos parámetros avalados internacionalmente y se reutiliza por una compañía externa para fines no comestibles.

Convención Avícola, mediante la cual fomentamos la educación a nivel de salud, manejo y calidad de aves y de los alimentos que producimos. Además, cumplimos con estándares de bioseguridad y minimizamos lo más posible el uso de antibióticos acorde con los estándares de calidad que promovemos.



Experiencia en el servicio

Nuestro compromiso con el servicio al cliente se extiende más allá del consumo de nuestros productos. Cuidar la experiencia de cada persona que nos visita es vital para el desempeño de cada una de las divisiones, por ello nos esforzamos por ofrecer:

- a. Control de calidad para nuestros productos y seguridad alimentaria
- b. Toda la información sobre el uso de cada uno de nuestros productos
- c. Un servicio al cliente destacado, amable y respetuoso.





Marketing responsable

Buscamos posicionar a nuestra empresa y todas sus marcas, como aliados estratégicos de nuestros clientes, colaboradores, autoridades, asociaciones gremiales y sobre todo nuestros vecinos. Sabemos que el marketing responsable no solo es esencial para construir relaciones de confianza con nuestros grupos de interés, sino también para contribuir a una industria más ética y sostenible en general.

Es por ello que, nos esforzamos por promover productos y servicios brindando información clara y precisa

a nuestros clientes. Aseguramos que nuestras estrategias de marketing no sean invasivas ni perjudiciales para los consumidores y que cumplan con la Política de Comunicación Interna y Externa de manera oportuna, transparente y responsable.

Durante el periodo de este reporte, no se registran denuncias o incidencias relacionadas a prácticas de marketing y/o publicidad en ninguna de nuestras unidades de negocio.

Protección de datos

Valoramos la confianza que nuestros clientes depositan en nosotros y nos esforzamos por salvaguardar la privacidad de nuestros clientes y colaboradores.

En cumplimiento con las leyes que guardan relación con nuestras operaciones, capacitamos a un grupo de colaboradores en posiciones de interés e importancia sobre la ley de protección de datos garantizando que nuestra fuerza laboral y terceros relacionados realicen un adecuado tratamiento de la información de nuestros clientes y proveedores basados en principios de confidencialidad, legalidad y proporcionalidad, cumpliendo con dichas disposiciones, brindando seguridad y confianza.





SOSTENIBILIDAD DESDE EL CLIENTE





SOSTENIBILIDAD DESDE EL CLIENTE

En la implementación de la nueva estrategia de sostenibilidad de Grupo Melo nos planteamos diseñar programas e iniciativas que promuevan:

- Ampliar el portafolio de productos ecoeficientes y ecoamigables e incrementar la comercialización de estos.
- Reducir el uso de envases, empaques y embalajes plásticos fabricados con plástico
- Crear alianzas con los proveedores para cerrar la circularidad de los empaques que utilizamos.

 Maquinaria y Automotriz	 Restaurantes	 Grupo Alimentos	 Almacenes
<p>#108 unidades de maquinaria vendida a partir de los cuales plantaremos más de 1,000 nuevos árboles en alianza con John Deere.</p> <p>En 2022 comercializamos 14 montacargas eléctricos y en 2023 realizaremos el lanzamiento de la gama de vehículos eléctricos.</p>	<p>Trabajamos actualmente para que en 2023 ninguno de los envases ni empaques de nuestros productos sean de plástico.</p>	<p>Mantenemos nuestros esfuerzos por estudiar alternativas seguras para construir un ciclo de vida circular de nuestros productos.</p>	<p>Trabajamos en el incremento del portafolio de productos ecoamigables y ecoeficientes. Nos planteamos crear alianzas con proveedores para transformar los residuos de sus empaques en otros productos fabricados de material reciclado.</p>



EFICIENCIA OPERATIVA





EFICIENCIA OPERATIVA

Trabajamos por disminuir constantemente el impacto en el medioambiente y nos encargamos de asegurar un proceso y gestión de producción ambiental responsable y sostenible.

Gestión de energía y emisiones

Dentro del Grupo contamos con 8 divisiones de negocios que asisten industrias variadas, todas importantes para el progreso del país y con un impacto ambiental distinto.

Para el 2023 nos planteamos consolidar la medición de emisiones de GEI consolidada para contar una línea base de huella de carbono y huella hídrica con el fin de plantearnos metas a corto, mediano y largo plazo en torno a la reducción y compensación.

Nuestra Política Ambiental y Política Energética promueve el ahorro de energía en toda la compañía. Además, mediante campañas internas y externas fomentamos la conciencia acerca del cuidado del medio ambiente a nuestros colaboradores y también a las comunidades donde tenemos presencia.

En 2022

el **62%**
(34.77 GWh)

de la operación de Grupo Melo fue con energía **100% renovable**, de la cual **10% es de autogenerada**.



Esto representa un **9.2%** más que el año anterior mediante:



4 mini hidroeléctricas que generaron 3.65GWh durante 2022.



1,814 nuevos paneles solares instalados logrando producir en total 1,870.5 kW DC que generaron 1.66 GWh durante el año.


La compra de energía renovable + autoproducción equivale a evitar la emisión de **54.3 millones** de libras de **CO₂** o **27,162 ton de CO₂**




Gestión de residuos

Responsables de la gestión de los residuos que se generan a lo largo de toda la operación, trabajamos por promover la correcta disposición de los desechos que generan cada una de las divisiones.

Al cierre del 31 de diciembre de 2022 evitamos que terminase en los vertederos:

 Subproductos de pollo (libras)	2021	2022
Plumas	4,733,870	4,572,590
Sangre	4,530,350	4,569,300
Vísceras	21,095,430	17,562,030

 aguas residuales procedidas	2021	2022
	547,629 m ³	553,696.99 m ³

 Material reciclable	2021	2022
Hierro	14,050 libras	105,313 libras
Papel Bond	809 libras	-
Cartón	14,515.29 libras	-
Aceite vegetal	177,885 galones	97,690 galones
Baterías	21,095,430	2,116 libras
Plástico	21,095,430	10,042 libras

 Desechos automotriz	2021	2022
Aceite hidráulico	9,950 litros	500 toneladas
Filtros de aceite hidráulico	-	1,102 libras
Llantas	-	18,298 libras



Uso sostenible de los recursos

Conscientes de la importancia del uso eficiente de los recursos para la mitigación del cambio climático, medimos constantemente el consumo total de energía no renovable, nos planteamos metas para su reducción y acciones concretas de comunicación para transmitir estas metas a toda la fuerza laboral.

Consumo de energía en 2022:	Energía no renovable	Combustible diesel y búnker
	17.7 millones KWH	282,096 litros

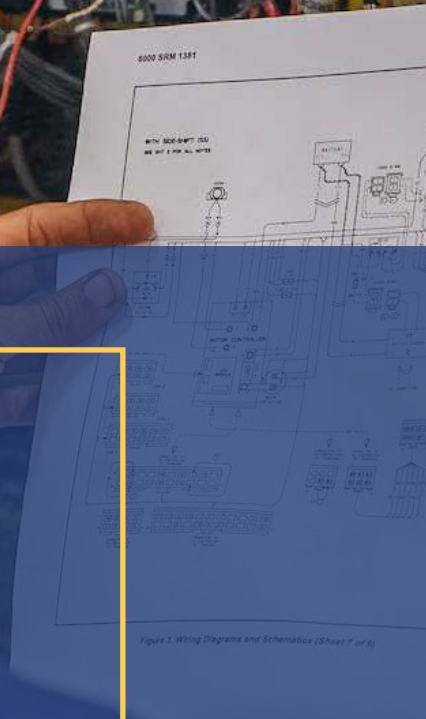
Biodiversidad

En el diseño del crecimiento de nuestra operación hacemos uso responsable de las áreas naturales donde se encuentran nuestras instalaciones conservando de esta forma las áreas protegidas, bosques y cauces de agua que se encuentran dentro del territorio de la operación y cumplimos con la recuperación de los bosques alrededor de la misma.





RETOS PARA EL 2023





RETOS PARA EL 2023

Reconocemos la importancia de abordar los desafíos sociales y ambientales, y mantenemos nuestra contribución positiva hacia todos nuestros grupos de interés. Nuestro modelo de negocio nos permite cumplir con las metas de reducción de brechas planteadas por el país reforzando nuestro compromiso al cumplimiento de los Objetivos de Desarrollo Sostenible.

Para el 2023, dedicaremos nuestros esfuerzos a la debida implementación del Modelo ASG derivado de la nueva estrategia de sostenibilidad de manera que alcancemos a desarrollar acciones concretas en cada una de las divisiones a través de las líneas de acción establecidas y que nos permitan continuar creando valor en nuestro país gestionando los asuntos que son materiales para nuestros negocios. Para ello, priorizamos la gestión de:

- Alineación efectiva en todas las divisiones y equipos de trabajo asignados para garantizar que las líneas de acción se integren en todas las áreas.
- Consolidar las métricas y metas de desempeño medibles y alcanzables que nos permitan evaluar nuestro progreso y realizar ajustes cuando sea necesario.
- Asegurar sistemas de seguimiento y reporte efectivos que nos permitan medir y comunicar el avance de esta implementación.
- Mantener las iniciativas asociadas a la igualdad de género, creando una Red de Mujeres que promueva una cultura de igualdad de oportunidades, optimizando nuestros indicadores en el Sello de Igualdad de Género y ampliando nuestra contribución con los Principios de Empoderamiento de la Mujer (WEPs)

CLASIFICACIÓN DE CONTENIDOS

Sección del informe	Principios de Pacto Global	Objetivos de Desarrollo Sostenible	WEPS	Estándar GRI de referencia	
INTRODUCCIÓN		12.6		2-3 Periodo, frecuencia y punto de contacto	Pág. 8
NUESTRO COMPROMISO			Principio 7		Pág. 8
NUESTRO MODELO ASG				2-4 Actualización de información en periodos anteriores 2-22 Estrategia de desarrollo sostenible 413 - Comunidades locales	Pág. 8
MATERIALIDAD Y GRUPOS DE INTERÉS				2-29 Enfoque para participación de los grupos de interés 2-26 mecanismos para solicitar y plantear inquietudes 2-28 Afiliación a asociaciones	Pág. 8
OBJETIVOS DE DESARROLLO SOSTENIBLE					Pág. 8
GRUPO MELO				2-1 Detalles organizacionales 2-2 Entidades incluidas 2-7 Empleados 201 - Desempeño económico	Pág. 8
GESTIÓN DE NEGOCIO RESPONSABLE		16.5 10.2 10.3		2-23 Compromisos y políticas 2-27 cumplimiento de la legislación y normativas	Pág. 8
ORGANIZACIÓN DEL GOBIERNO CORPORATIVO		16.7	Principio 1	2-9 estructura de gobernanza y composición 2-11 presidente del máximo órgano de gobierno	Pág. 8
ÉTICA Y ANTICORRUPCIÓN	Principio 1, 2 y 10	16b 5.1	Principio 2, 4 y 5	205 - Anticorrupción 406 - casos de discriminación 410 - Gestión DDHH	Pág. 8
GESTIÓN DE LA CADENA DE SUMINISTRO			Principio 2 y 4	414 - Declaración de políticas de proveedores	Pág. 8
BIENESTAR LABORAL Y SOCIAL	Principios 3,4,5 y 6	3.6 4.1 4.6 8.3 8.8 10.3			Pág. 8

CLASIFICACIÓN DE CONTENIDOS

Sección del informe	Principios de Pacto Global	Objetivos de Desarrollo Sostenible	WEPS	Estándar GRI de referencia	
OPORTUNIDADES PARA EL COLABORADOR				2-30 Convenios de negociación colectiva 407 - libertad de asociación y negociación colectiva 408 - trabajo infantil 409 - trabajo forzoso	Pág. 8
SALUD Y SEGURIDAD			Principio 3	403 - salud y seguridad en el trabajo	Pág. 8
DESARROLLO COMUNITARIO		2.1 4.1 4.4			Pág. 8
EXPERIENCIA Y BIENESTAR DEL CLIENTE		2.4 3.9			Pág. 8
CALIDAD DE LOS PRODUCTOS				417: marketing y etiquetado 418: Privacidad de datos	Pág. 8
EXPERIENCIA EN EL SERVICIO				206 - competencia desleal 416 - salud y seguridad de los clientes	Pág. 8
SOSTENIBILIDAD DESDE EL CLIENTE		12.2 12.3 12.4 12.5			Pág. 8
EFICIENCIA OPERATIVA	Principio 7, 8 y 9	9.4			Pág. 8
GESTIÓN DE ENERGÍA Y EMISIONES	Principios 3,4,5 y 6	7.2		301 - Consumo de materiales 302 - Consumo de energía 305 - Emisiones CO2 306 - Residuos	Pág. 8
GESTIÓN DE RESIDUOS		12.4 12.2			Pág. 8

Para mantener una comunicación transparente y fortalecer la relación con nuestras audiencias clave, presentamos este reporte anual de progreso construido desde una perspectiva fundamentada en la gestión ética y transparente. La información recopilada abarca el período comprendido entre el 1 de enero y el 31 de diciembre de 2022.

Para preguntas o sugerencias, puede escribir a comunicacion@grupomelo.com

INFORME DE SOSTENIBILIDAD 2022



Informe de Sostenibilidad 2022 - Grupo Melo
Edición de textos: Komunika Latam
Fotografías: Las fotografías que aparecen en este informe son propiedad de Grupo Melo.

