

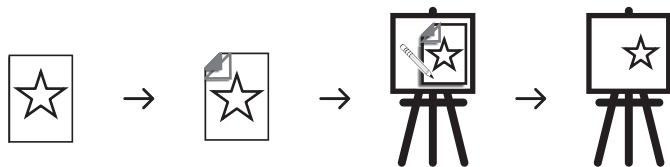
# TRANSFER PAPER

PAPIER DE TRANSFERT | TRANSFER-PAPIER | PAPEL DE TRANSFERENCIA

**X-PressIt**<sup>®</sup>  
www.x-pressit.com

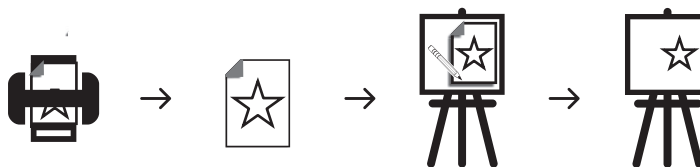
## TRADITIONAL METHOD

Méthode traditionnelle | Traditionelle Methode | Método tradicional



## INKJET METHOD

Méthode jet d'encre | Inkjet-Methode | Método de inyección de tinta



EN

### INSTRUCTIONS:

- Print your design onto the X-Press It Transfer Paper using the manual feed tray of your inkjet printer. Insert sheet with coloured side down to print on the matt white paper side.
- It is recommended to use draft or low ink print settings. Wait for the print to dry before tracing.
- Place the X-Press It Transfer Paper facing the colour side down on your chosen surface (e.g. paper, wood, metal, glass, fabric, canvas etc.)
- If you do not wish to print your image directly onto the transfer paper, then place your pattern over the transfer paper.
- Secure your transfer paper onto your chosen surface to hold the design in place and minimise movement.
- Using a stylus, pencil or pen trace your design, applying pressure to transfer the design onto your surface.
- Remove the transfer paper to reveal your design.
- Erase unwanted lines using a standard or kneadable eraser. For fabrics wash out remaining lines as desired.

FR

### INSTRUCTIONS:

- Imprimez votre dessin sur le papier transfert X-Press It à l'aide du bac d'alimentation manuel de votre imprimante à jet d'encre. Insérez la feuille avec le côté coloré vers le bas pour l'imprimer sur le côté papier blanc mat.
- Il est recommandé d'utiliser des réglages d'impression à faible consommation d'encre ou de tirage. Attendez que l'impression sèche avant de tracer.
- Placez le Papier Transfert X-Press It face couleur vers le bas sur la surface de votre choix (par ex. papier, bois, métal, verre, tissu, toile, etc.).
- Si vous ne souhaitez pas imprimer votre image directement sur le papier transfert, placez votre motif sur le papier transfert.
- Fixez votre papier transfert sur la surface de votre choix pour maintenir le dessin en place et minimiser les mouvements.
- À l'aide d'un stylet, d'un crayon ou d'un stylo, tracez votre dessin en appliquant une pression pour transférer le dessin sur votre surface.
- Retirez le papier transfert pour faire apparaître votre dessin.
- Effacez les lignes indésirables à l'aide d'une gomme à effacer standard ou malléable. Pour les tissus, laver les lignes restantes au besoin.

DE

### GEBRAUCHSANLEITUNG:

- Drucken Sie Ihr Design auf das X-PressIt-Transferpapier mit dem manuellen Einzug Ihres InkJet-Druckers. Legen Sie ein Blatt Papier mit der farbigen Seite nach unten ein, um es auf die mattweiße Papierseite zu drucken.
- Es wird empfohlen, Entwurfs- oder Niedrigfarb-Druckeinstellungen zu verwenden. Warten Sie, bis der Druck getrocknet ist, bevor Sie Ihre Arbeit fortsetzen.
- Legen Sie das X-PressIt-Transferpapier mit der Farbseite nach unten auf die von Ihnen gewählte Oberfläche (z.B. Papier, Holz, Metall, Glas, Stoff, Leinwand etc.).
- Wenn Sie Ihr Bild nicht direkt auf das Transferpapier drucken möchten, legen Sie Ihr Muster über das Transferpapier.
- Befestigen Sie Ihr Transferpapier auf der von Ihnen gewählten Oberfläche, um das Design an seiner Position zu halten und ein Verrutschen zu minimieren.
- Zeichnen Sie Ihr Design mit einem Stift oder Bleistift nach und üben Sie Druck aus, um das Design auf die Oberfläche zu übertragen.
- Entfernen Sie das Transferpapier, um Ihr Design anzusehen.
- Entfernen Sie unerwünschte Linien mit einem normalen oder knetbaren Radiergummi. Bei Stoffen die restlichen Linien wie gewünscht auswaschen.

ES

### INSTRUCCIONES:

- Imprime tu diseño en el papel de transferencia X-Press It usando la bandeja de alimentación manual de tu impresora de tinta. Coloca la hoja con el lado de color hacia abajo, para imprimir en el lado mate del papel blanco.
- Se recomienda usar el modo de prueba o configuración de baja inyección de tinta. Espera que la impresión esté seca antes de trazar.
- Coloca el papel de transferencia X-Press It con el lado de color hacia abajo en tu superficie determinada (ej. Papel, madera, metal, vidrio, tela, lona etc.)
- Si no quieres imprimir la imagen directamente al papel de transferencia, entonces coloca tu diseño sobre el papel de transferencia.
- Fija el papel de transferencia en tu superficie determinada para mantener fijo el diseño y así este no se corra.
- Usa un bolígrafo, lápiz o lapicera para trazar tu diseño, aplicando presión para transferir el diseño a la superficie.
- Remueve el papel de transferencia para revelar tu diseño.
- Borra las líneas que esten de mas usando una goma de borrar. Para telas lavar las líneas sobrantes como gustes.



[www.instagram.com/xpressitau](https://www.instagram.com/xpressitau)



[www.facebook.com/xpressit.products](https://www.facebook.com/xpressit.products)