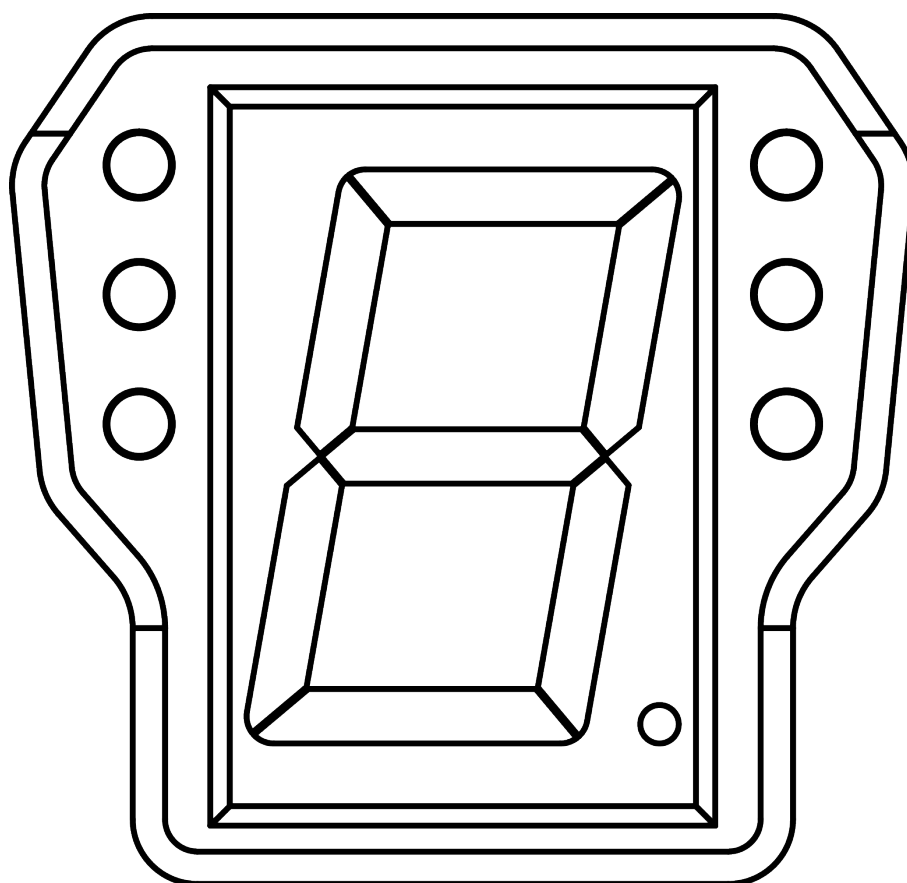


TEKTRAMA



SHIFTMASTER PRO Manuale di Istruzioni

Manuale di Istruzioni Versione 1.1

Contents

1	Cosa è incluso nel pacco	2
2	Integrazione Software	2
2.1	SimHub	2
2.1.1	Setup del Programma	2
2.1.2	Connettere ShiftMaster PRO	3
2.1.3	Configurazione Led RGB	5
2.1.4	Configurazione Display Marce	9
3	Contattaci	11

1 Cosa è incluso nel pacco

- 1x ShiftMaster PRO
- 1x Cavo Type-C
- Materiale di Fissaggio:
 - 2x Viti M4 16mm
 - 1x Asta a Doppio braccio
 - 2x Asta a Singolo Braccio

2 Integrazione Software

2.1 SimHub

2.1.1 Setup del Programma

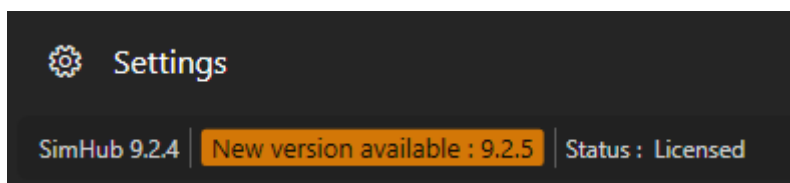
Per far funzionare il tuo ShiftMaster PRO, **devi scaricare il programma SimHub sul tuo computer dal sito ufficiale.**

Durante l'installazione di SimHub, potrebbe essere richiesto di installare dei **driver aggiuntivi**. Sono fondamentali per un corretto funzionamento, quindi assicurati di farlo se richiesto.

Clicca qui per il Sito Ufficiale di SimHub

Se lo hai già installato, **assicurati che tu abbia installato la versione più recente.** In caso contrario, assicurati di **aggiornarlo per garantire la massima compatibilità.**

Puoi controllare la versione di SimHub nell'angolo in basso a sinistra



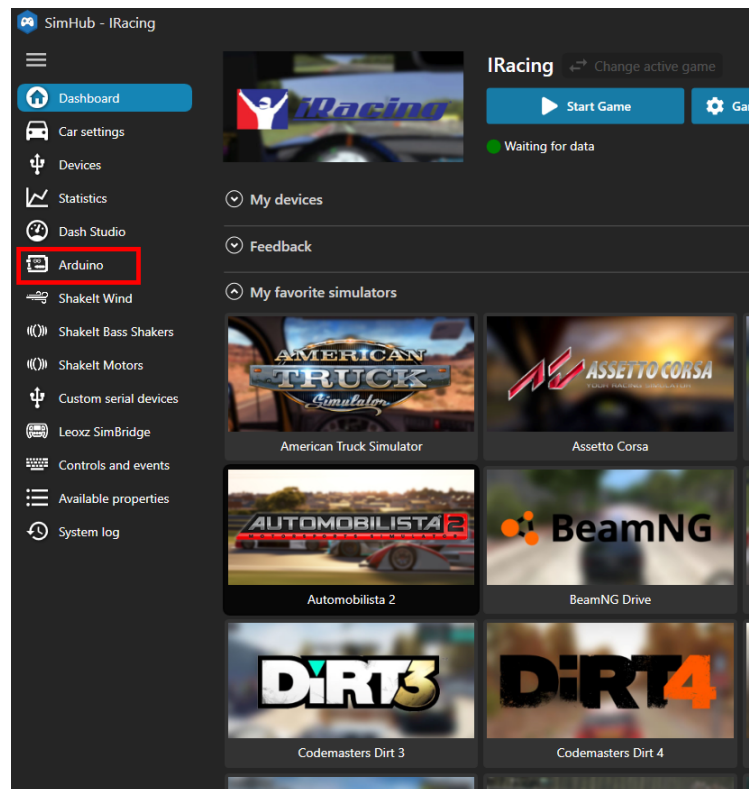
Durante il gioco, assicurati che SimHub sia correttamente connesso alla telemetria guardando la scheda "dashboard" di SimHub.

2.1.2 Connettere ShiftMaster PRO

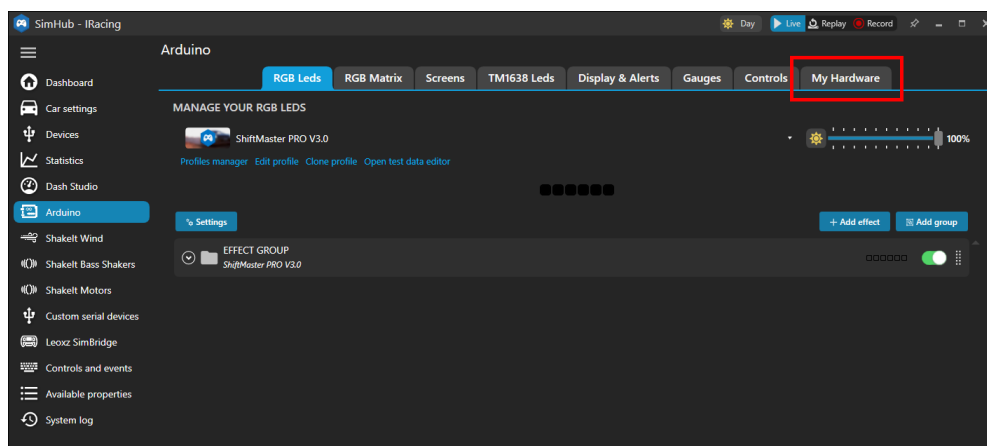
Ora che hai scaricato e installato correttamente **SimHub**, è il momento di connettere il prodotto.

ShiftMaster Pro è fondamentalmente **plug and play**, ma necessita di alcuni piccoli accorgimenti per poter funzionare correttamente.

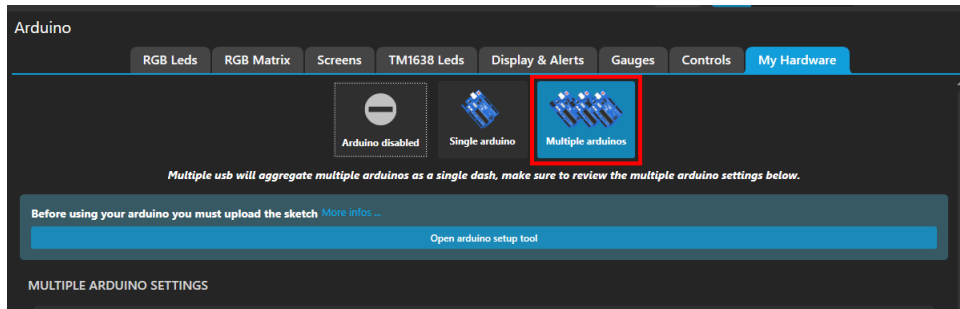
1. Inizia aprendo Simhub e accedendo alla scheda "**Arduino**".



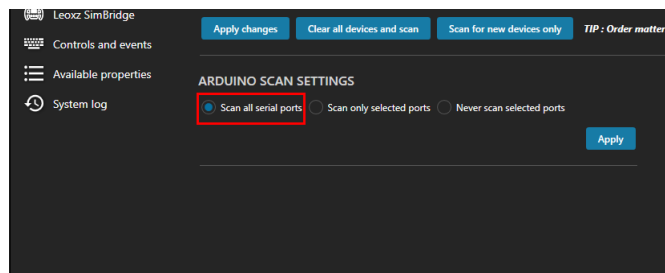
2. Successivamente, individua e fai clic sulla sottosezione "**My Hardware**" nella scheda Arduino.



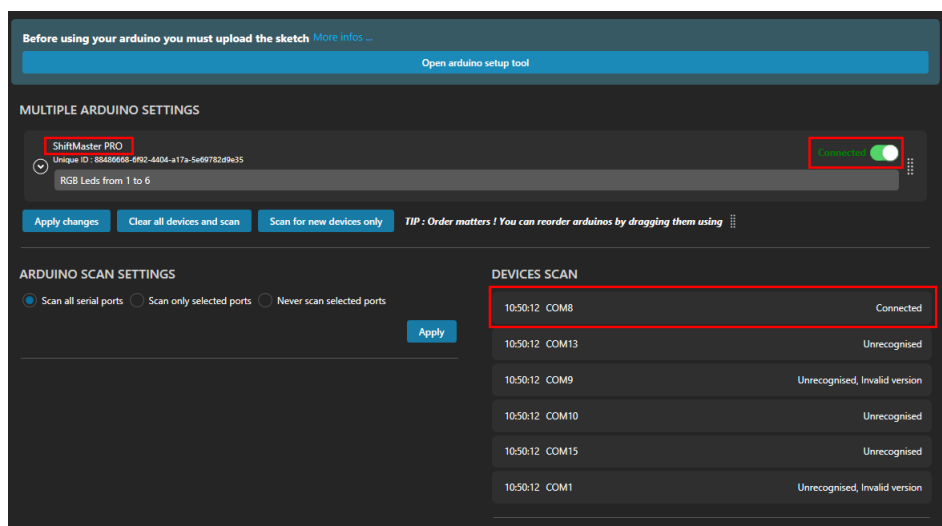
- Assicurati di attivare l'opzione "Arduino multipli" per abilitare la compatibilità con il tuo ShiftMaster PRO.



- Ricontrolla per assicurarti che tutte le porte seriali siano abilitate per il rilevamento del dispositivo.



- Ora procedi con a connettere ShiftMaster PRO al tuo computer.
- Una volta stabilita la connessione, ShiftMaster PRO dovrebbe apparire automaticamente nell'interfaccia Simhub e essere visualizzato come "Connesso".



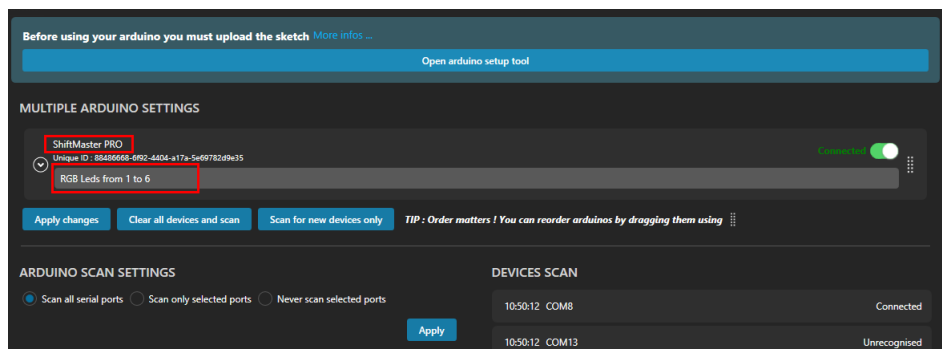
Se utilizzi un hub USB e riscontri problemi di riconoscimento, prova a collegare il dispositivo direttamente alla porta USB del computer anziché all'hub.

Ora che il tuo dispositivo è collegato correttamente, è necessaria una piccola configurazione per sfruttare al meglio i LED e il display delle marce.

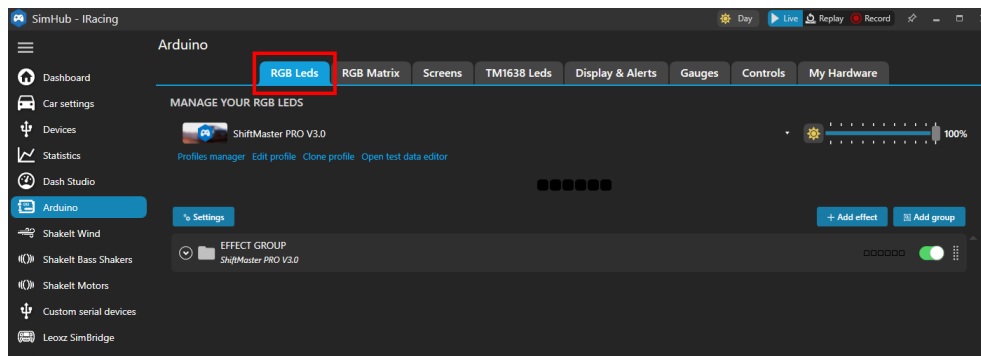
2.1.3 Configurazione Led RGB

I led RGB possono rivelarsi estremamente utili e possono essere personalizzati in ogni modo possibile. Per aiutarti a ottenere un'esperienza eccezionale con ShiftMaster PRO fin da subito, **abbiamo creato un profilo LED che ha già tutto configurato per te.**

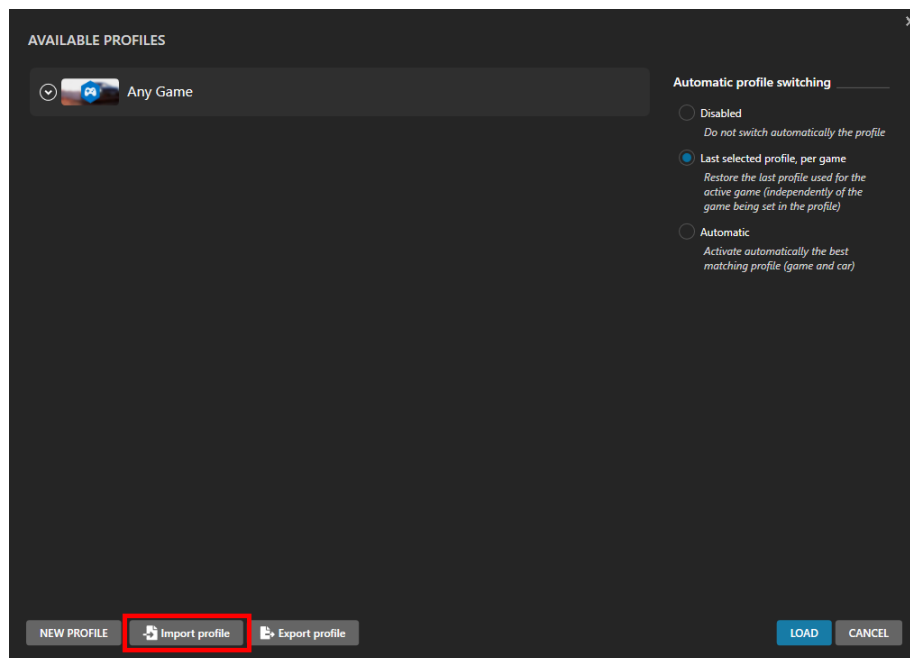
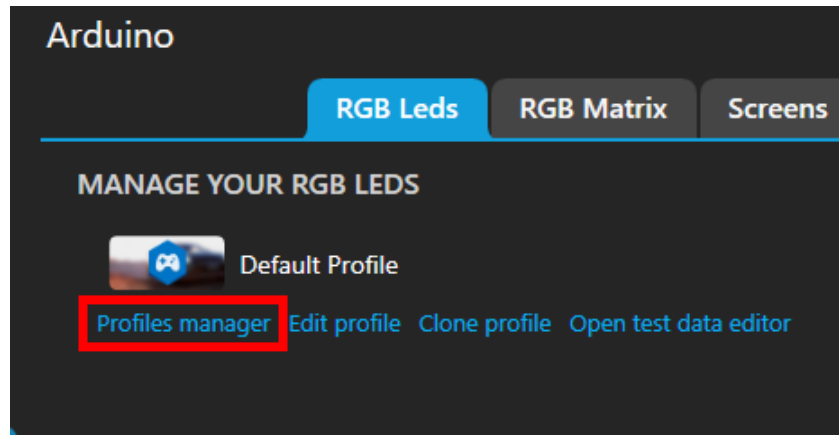
1. Si prega di prestare molta attenzione alla disposizione dei vostri Arduino e dei rispettivi LED, tenendo presente che ShiftMaster PRO dispone di un totale di sei led RGB (ad esempio, LED RGB numerati da 1 a 6).



2. Passa a "LED RGB" nella scheda Arduino.



3. Fai clic su "Gestione profili" e quindi su "Importa profilo".

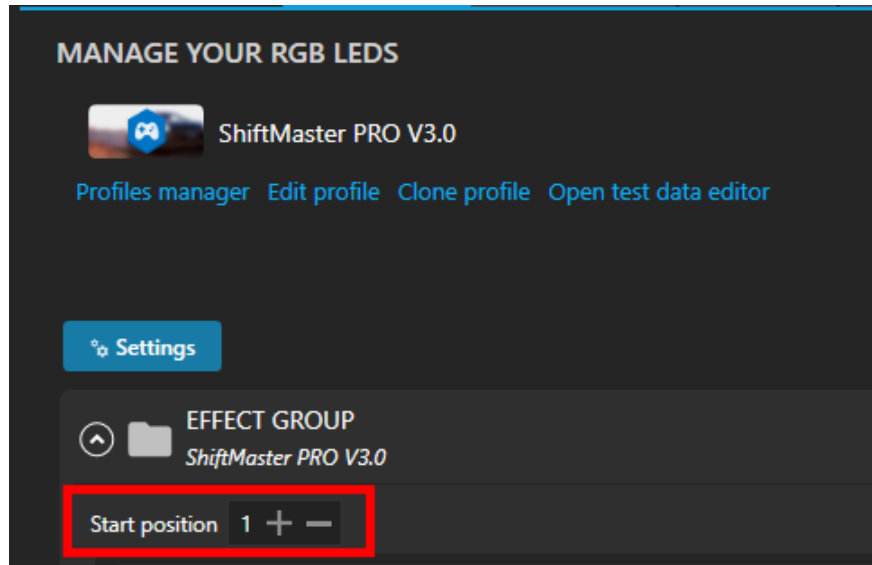


4. Importa il profilo LED dello ShiftMaster PRO fornito.

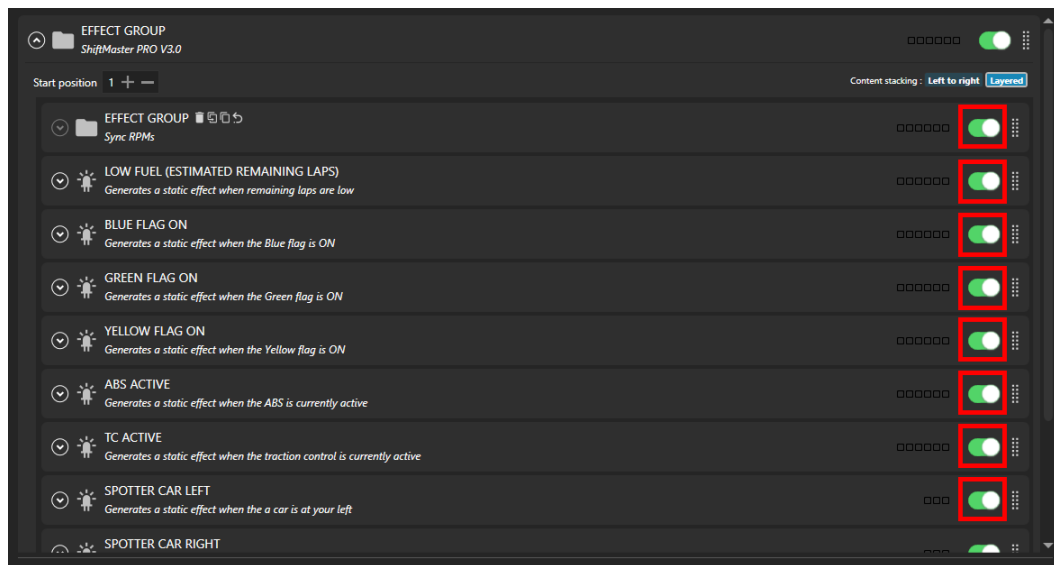
- (a) Seleziona il file fornito che contiene il tuo profilo LED e fai clic su "Apri".
- (b) Il tuo profilo led dovrebbe essere stato importato

*Se non hai ancora scaricato il Profilo Led, puoi scaricarlo facendo clic **QUI**.*

5. Imposta la "Posizione iniziale" nella cartella "Gruppo effetti" come il primo led dello ShiftMaster PRO nella sezione "Il mio hardware"

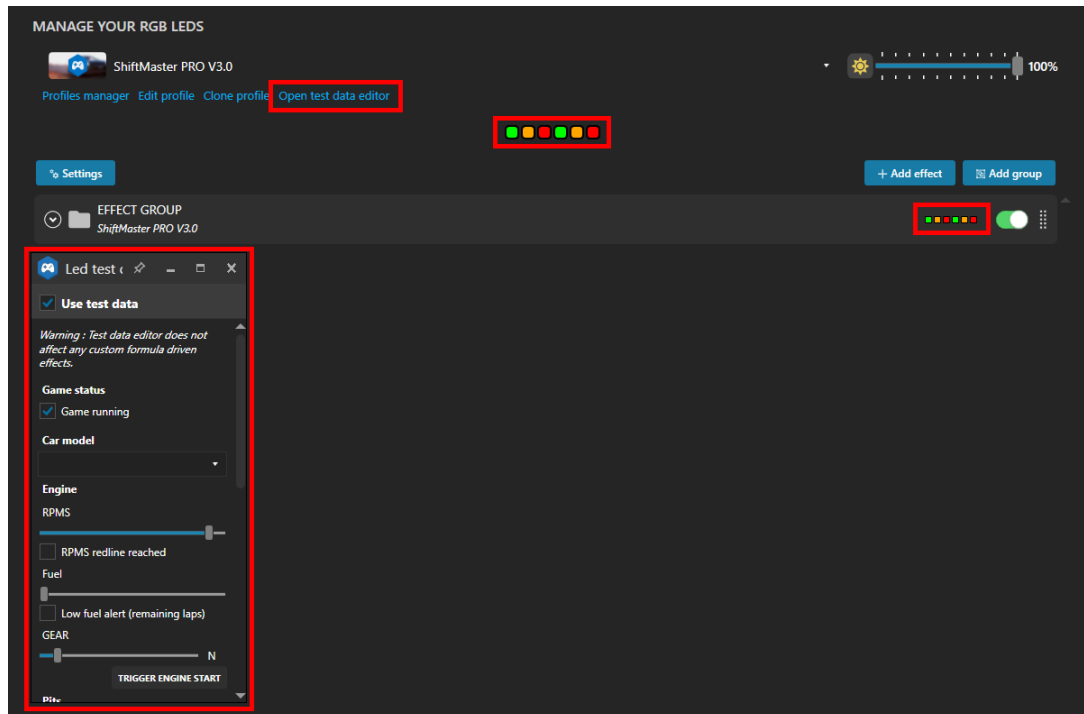


6. Abilita/disabilita le animazioni led secondo le tue necessità.



7. Se vuoi puoi personalizzare le animazioni dei Led. Fallo con cautela poiché l'ordine è importante, quelli in basso prevalgono su quelli in alto.

8. Testa i LED con il tester di SimHub per garantire la coerenza, controlla che ciò che vedi su SimHub sia lo stesso nel tuo ShiftMaster PRO.



Ora i tuoi Led sono pronti!

2.1.4 Configurazione Display Marce

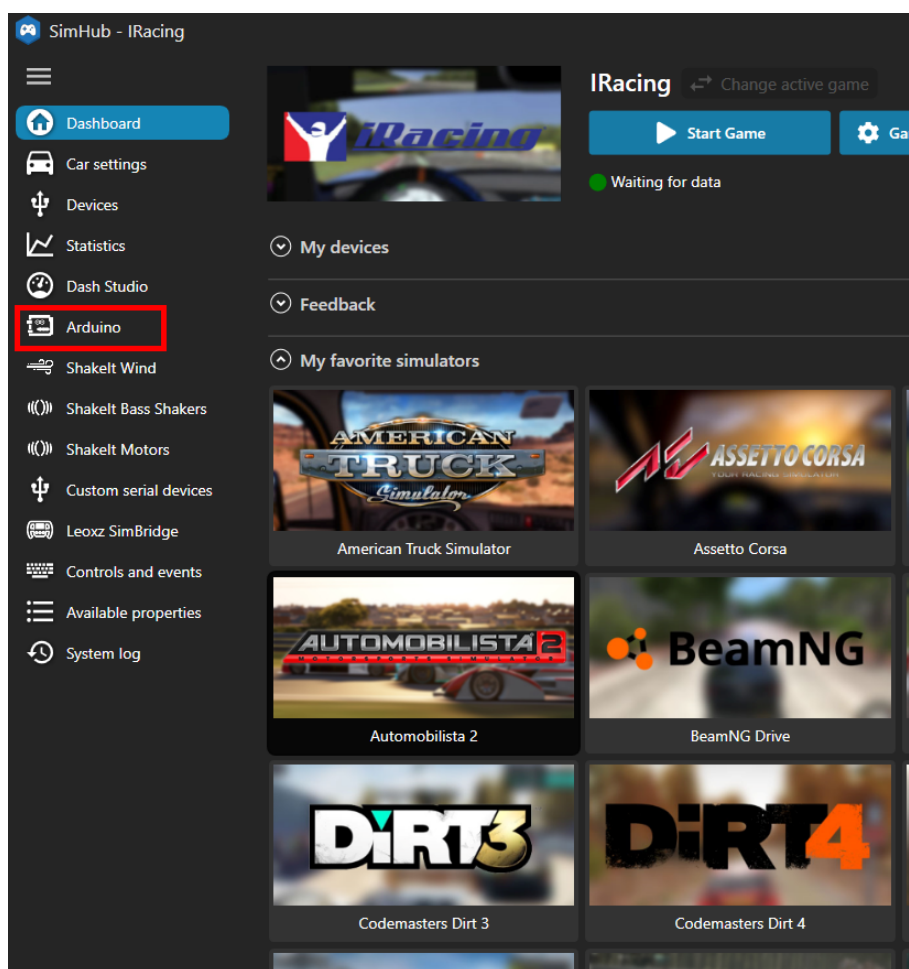
Una volta collegato il prodotto, il sistema di visualizzazione delle marce è pronto per l'uso, **non è richiesta alcuna configurazione.**

Puoi **personalizzare** il comportamento di del display delle marce, precisamente il lampeggio.

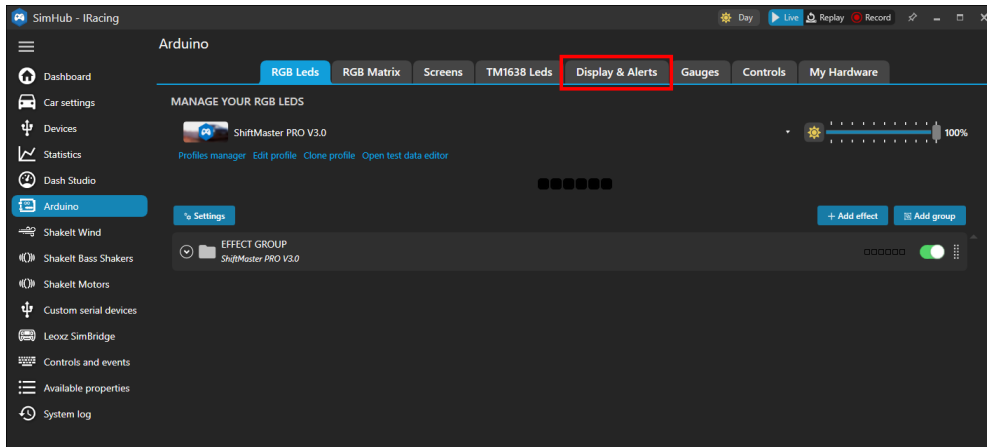
Per impostazione predefinita, il display delle marce lampeggia quando raggiungi il limitatore della tua auto.

Puoi **disattivare** questa animazione per evitare che il display lampeggi seguendo questi passaggi:

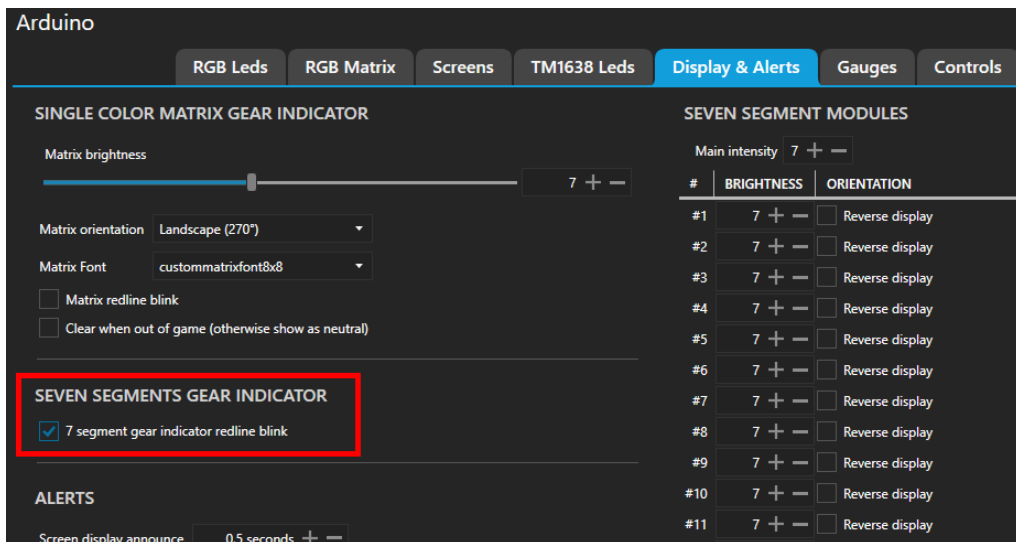
1. Inizia aprendo Simhub e accedendo alla scheda "**Arduino**".



2. Successivamente, individua e fai clic sulla sottosezione "Display & Alert" nella scheda Arduino.



3. Deseleziona la casella contrassegnata in rosso.



Ora il display delle marce smetterà di lampeggiare quando raggiungi il limitatore.

NOTA IMPORTANTE:

Il display delle marce si accende automaticamente quando inizi a guidare l'auto dopo aver avviato il gioco.

Tieni presente che il display delle marce NON si accende quando si utilizza il tester SimHub o qualcosa di simile; si attiverà solo mentre sei attivamente nel gioco.

3 Contattaci

Grazie per aver scelto TekTrama!

Speriamo vivamente che il tuo nuovo dispositivo migliori il tuo Simulatore!

Abbiamo cercato di inserire tutto ciò che è importante in questo manuale e speriamo che sia stato utile.

Ogni singolo prodotto viene testato manualmente prima della spedizione, se per qualche motivo riscontri problemi nell'installazione del prodotto dopo aver seguito le linee guida, non preoccuparti! **Contattaci quando vuoi.**

La tua soddisfazione è la nostra massima priorità e siamo qui per aiutarti.

METTITI IN CONTATTO

Pagina Instagram: **Link**

Community Ufficiale Discord: **Link di Invito**

Email: **info@tektrama.com**

LASCIA UNA RECENSIONE

Se ti piace il tuo nuovo prodotto, faccelo sapere! **La tua recensione può fornire un feedback prezioso per il nostro team.**

Che tu abbia avuto un'esperienza positiva o abbia suggerimenti per migliorare i nostri prodotti, **la tua recensione onesta è sicuramente molto apprezzata!**

Lascia una recensione cliccando qui.

Grazie!