



Opcjonalne akcesoria 09

Monitorowanie Ciśnienia w Oponach

Wyposaż Kamey Motocyklową w Czujnik Monitorowania Ciśnienia W Oponach, aby odczytywać ciśnienie w oponach w czasie rzeczywistym i alarmować Cię za pomocą wyskakującego ostrzeżenia i dźwięku alarmu, gdy osiągnie ono ustaloną wartość. Dane dotyczące ciśnienia mogą być nałożone na plik wideo w czasie rzeczywistym.

Zewnętrzny Czujnik Ciśnienia

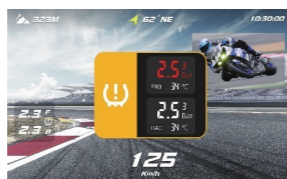


Żywotność baterii: 1 rok
Bateria do wymiany: BR1225
Wymiary: 18.2x14.8mm
Dokładność pomiaru: 0.01Bar
Zakres pomiaru ciśnienia: 0-8Bar

Do Wbudowania Wewnętrzny Czujnik Ciśnienia



Żywotność baterii: 2 i pół roku
Bateria do wymiany: wymiana po odesłaniu do dystrybutora (chigee.pl)
Wymiary: 25x25x49.5mm
Dokładność pomiaru: 0.01Bar
Zakres pomiaru ciśnienia: 0-8Bar



OBD

Instalując bezprzewodowy moduł OBD Bluetooth, możesz odczytywać dane silnika w czasie rzeczywistym. Dane OBD mogą być nałożone i zsynchronizowane w czasie rzeczywistym na plik nagrania, co pozwala na bardziej efektywną analizę stanu jazdy pojazdu.



Moduł OBD

Dostępne Typy Danych

- Prędkość obrotowa koła
Obroty silnika (na minutę)
Temp. Płynu chłodzącego
Pozycja Przepustnicy
Temperatura powietrza dolotowego

Pilot Sterowania Pro

Z zainstalowanym pilotem sterowania CG Pro, możesz zmieniać widoku, przełączać aplikacje oraz odbierać połączenia.



Pilot CG Pro

- 'Odbierz'/Lewy przycisk
'Potwierdź'/Prawy przycisk
'Rozłącz'/Prawy przycisk

Aplikacja CHIGEE GO 10

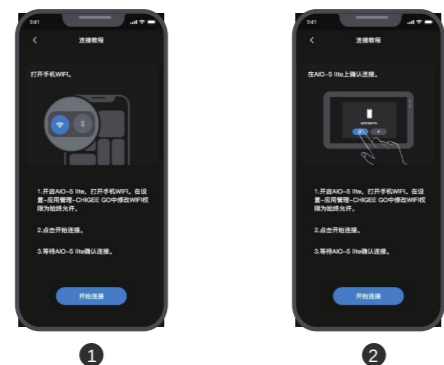
Pierwsze połączenie

1. Pobierz aplikację CHIGEE GO z Apple App Store lub Google Play Store.

2. Postępuj zgodnie z instrukcjami w aplikacji, aby obsłużyć i połączyć AIO-5 Lite.



Skanuj i Pobierz Teraz

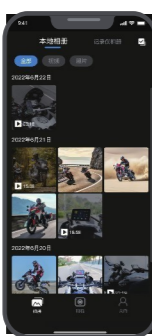


Wejdź na stronę główną po uruchomieniu CHIGEE GO



Connect Devices

Połącz AIO-5 lite, aby pobrać pliki wideo i dostosować parametry nagrywania.



Album

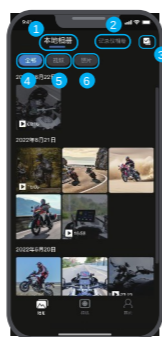
Odwiedź album kamery motocyklowej lub lokalny album. Wybierz klipy, które chcesz pobrać, a po pobraniu klipów użytkownicy mogą nałożyć dane i edytować wideo samodzielnie.



My

Otwórz najnowszą wersję instrukcji obsługi i przewodnika po rozwiązywaniu problemów.

Album



- Lokalny album: Pobrane klipy wideo
Album rejestratora: Przeglądaj nagrania wideo i zdjęcia zapisane na urządzeniu
Multiwybór: Możliwość usuwania lub pobierania wielu klipów
Wszystko: Wszystkie nagrania wideo i zdjęcia
Wideo: Wyświetl tylko klipy wideo
Zdjęcia: Wyświetl tylko zdjęcia

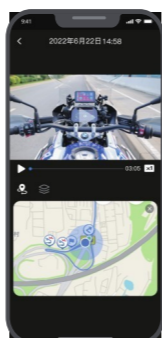
Kamera



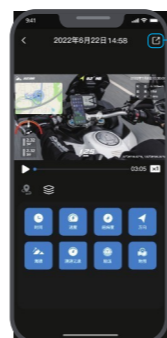
- Wyjście
Przełącznik Ekranu
Ustawienia Rozdzielczości
Album
Przełącznik Nagrywania
Ustawienia Kamer

Edycja wideo

Pobrane klipy wideo mogą być wykorzystywane do przeglądania śladów w czasie rzeczywistym lub nakładania danych.

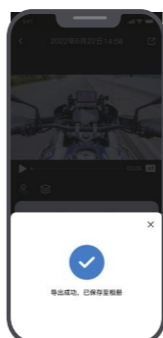


Śledzenie w czasie rzeczywistym



Nakładanie

Eksport
Po nakładaniu danych na wideo, można je wyeksportować do lokalnego albumu w celu przeglądania.

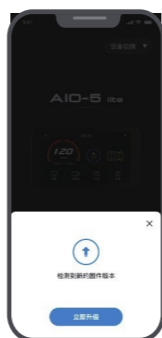


Eksport

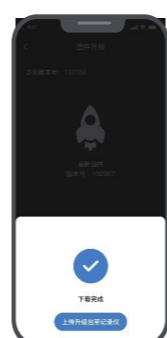
Konserwacja i utrzymanie 11

Aktualizacja oprogramowania

AIO-5 Lite można zaktualizować za pomocą aplikacji CHIGEE GO. Gdy dostępna jest aktualizacja oprogramowania, pojawi się odpowiedni komunikat podczas połączenia z aplikacją CHIGEE GO. Proszę postępować zgodnie z komunikatami na ekranie.



1. Gdy dostępna jest aktualizacja oprogramowania, postępuj zgodnie z systemowym komunikatem, aby kontynuować.

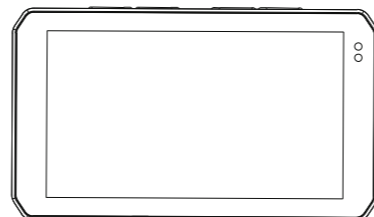
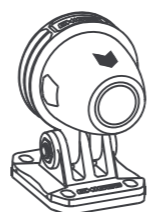


2. Podążaj za instrukcjami, aby pobrać oprogramowanie, a po zakończeniu pobierania prześlij je na urządzenie AIO-5 lite. Po przesłaniu aktualizacja zostanie automatycznie zakończona. (Proszę nie wyłączać urządzenia podczas aktualizacji)

Ostrzeżenie
Jeśli aktualizacja zakończy się niepowodzeniem, proszę postępować zgodnie z poniższymi krokami:
1. Ponownie uruchom Bluetooth, Wi-Fi i AIO-5 Lite w kolejności.
2. Ponownie uruchom aplikację CHIGEE GO i ponownie połącz się przed ponowną próbą aktualizacji.

Instrukcje dotyczące czyszczenia i pielęgnacji:

- Upewnij się, że szkło soczewki jest czyste, obce przedmioty mogą zarysować soczewkę. Zaleca się używanie miękkiej suchej szmatki do czyszczenia soczewki.
W trakcie użytkowania AIO-5 Lite piasek i kurz mogą zablokować soczewkę. Proszę używać wody do spłukania.
Wszystkie komponenty powinny unikać stosowania detergentów na bazie oleju i innych rozpuszczalników organicznych do czyszczenia, ponieważ mogą one powodować korozję, utratę wodoodporności oraz uszkodzenie warstwy ochronnej.



Specyfikacja techniczna 12

Parametry AIO-5 Lite

Table with device specifications: Rozmiar, Waga, Wyświetlacz, Procesor, Maksymalna jasność, RAM, Napiecie robocze, Pamięć wewnętrzna, Low Voltage Protection Voltage, Wsparcie dla karty SD, Bluetooth, System Operacyjny, GPS.Zew. modul GPS, WIFI, Image Sensor, 433M Połącz. Bezprzewodowe, Czujnik, Mikrofon, Ocena wodoodporności, Kontrola ciśnienia w oponach, Pilot sterowania, OBD, Video Format, Rozdzielczość, Kąt widoczności obrazu, Soczewki.

Compliance Standard: GB4934.1-2022

Serwis Posprzedażowy 13

CHIGEE przestrzega przepisów prawa polskiego, w tym przepisów dotyczących ochrony praw konsumentów, nadzorowanych przez Urząd Ochrony Konkurencji i Konsumentów (UOKiK). Zapewniamy usługi posprzedażowe zgodnie z obowiązującymi przepisami prawa...

- Kupujący ma prawo odstąpić od umowy kupna w terminie 7 dni od daty doręczenia, pokrywając koszt wysyłki.
W przypadku, gdy produkt ten wykazuje wady wymienione w "Tabeli Wad Wydajności Produktu" i zostaną one potwierdzone po przeprowadzeniu testów, klient może skorzystać z poniższych usług bez dodatkowych opłat.

Tabela Wad Wydajności Produktu

Table with 2 columns: Usterki wydajności, 1. Urządzenie nie włącza się, 2. Wyświetlanie obrazu z kamery jest nieprawidłowe, 3. Wyświetlanie obrazu ekranu jest nieprawidłowe.

Warunki Gwarancji

Table with 2 columns: Typ serwisu, Polityka serwisowa obejmuje: Zwrot, Wymiana, Naprawa.

Regulacje dotyczące braku gwarancji obejmują:

- Naprawa, nadużycie, kolizje, zaniedbanie, nadużycie, zalanie płynem, wypadki, modyfikacje oraz niewłaściwe użytkowanie akcesoriów bez autoryzacji.
Przekroczenie okresu ważności trzech pakietów.
Uszkodzenia spowodowane siłą wyższą.
Niezgodność z tabelą wad wydajności produktu, sytuacje związane z wymienionymi w tabeli wadami wydajności.
Z powodu działań ludzkich, które spowodowały wystąpienie wad wymienionych w tabeli wad wydajności produktu.

Informacje dotyczące bezpieczeństwa produktu:

- Prosimy o przeczytanie wszystkich instrukcji i ostrzeżeń przed użyciem tego produktu.
Niewłaściwe użytkowanie może spowodować uszkodzenie produktu lub zagrazić bezpieczeństwu osobistemu.
01. Niewłaściwe użytkowanie produktu może spowodować uszkodzenie samego produktu lub zagrażać bezpieczeństwu osobistemu oraz mieniu.
02. Konsument ponosi wszelkie konsekwencje w przypadku naruszenia instrukcji produktu i niewłaściwego jego użytkowania, a firma nie ponosi żadnej odpowiedzialności prawnej.
03. Osobom nieprofesjonalnym surowo zabrania się montowania tego produktu.

Oświadczenie o odmowie odpowiedzialności:

Dziękujemy za zakup produktu CHIGEE AIO-5 lite. Przed rozpoczęciem korzystania z tego produktu prosimy zapoznać się i przestrzegać wszystkich instrukcji dotyczących bezpieczeństwa i zgodności zawartych w niniejszym dokumencie...