



**Photographies**  
-  
**Paysages XIXème**

**Pauline Bréton**  
+33 6 76 72 66 04  
pauline@shac.fr  
@sainthonorephoto



**1 - Photographie non identifié**

*Chambre carrée, Temple du Soleil, Baalbek*

Circa 1870

Épreuve sur papier albuminé

180 x 240 mm

**900 €**



**2 - Photographe non identifié**

*Porte de Damas, Jérusalem*

Circa 1880

Épreuve sur papier albuminé

188 x 250 mm

**Vendu**



**3 - Félix Bonfils (Saint-Hippolyte-du-Fort 1831 – 1885 Alès), attribué à**

*Porte du Temple de Jupiter, Baalbek*

Circa 1875-1880

Épreuve sur papier albuminé

170 x 220 mm

**Vendu**



**4 - Photographe non identifié**

*Temple de Bacchus, Baalbek*

Circa 1890

Épreuve sur papier albuminé

190 x 250 mm

**1 000 €**



**5 - Peter Bergheim (1813 – 1896)**

*Mosquée Al-Aqsa, Jérusalem*

Circa 1865

Épreuve sur papier albuminé

245 x 308 mm

**900 €**



**6 - Peter Bergheim (1813 – 1896)**

*Église du Sépulcre de la Sainte Vierge, Jérusalem*

Circa 1865

Épreuve sur papier albuminé

247 x 310 mm

**1 200 €**



**7 - Félix Bonfils (Saint-Hippolyte-du-Fort 1831 – 1885 Alès)**

*Intérieur de la Maison Stambouli, Damas*

Circa 1870

Épreuve sur papier albuminé

270 x 220 mm

**2 000 €**





**8 - Félix Bonfils (Saint-Hippolyte-du-Fort 1831 – 1885 Alès)**

*Mur des lamentations, Jérusalem*

Circa 1870

Épreuve sur papier albuminé

225 x 290 mm

**Vendu**



**9 - Lai Afong (Gaoming, Chine Circa 1838 – 1890 Hong-Kong)**

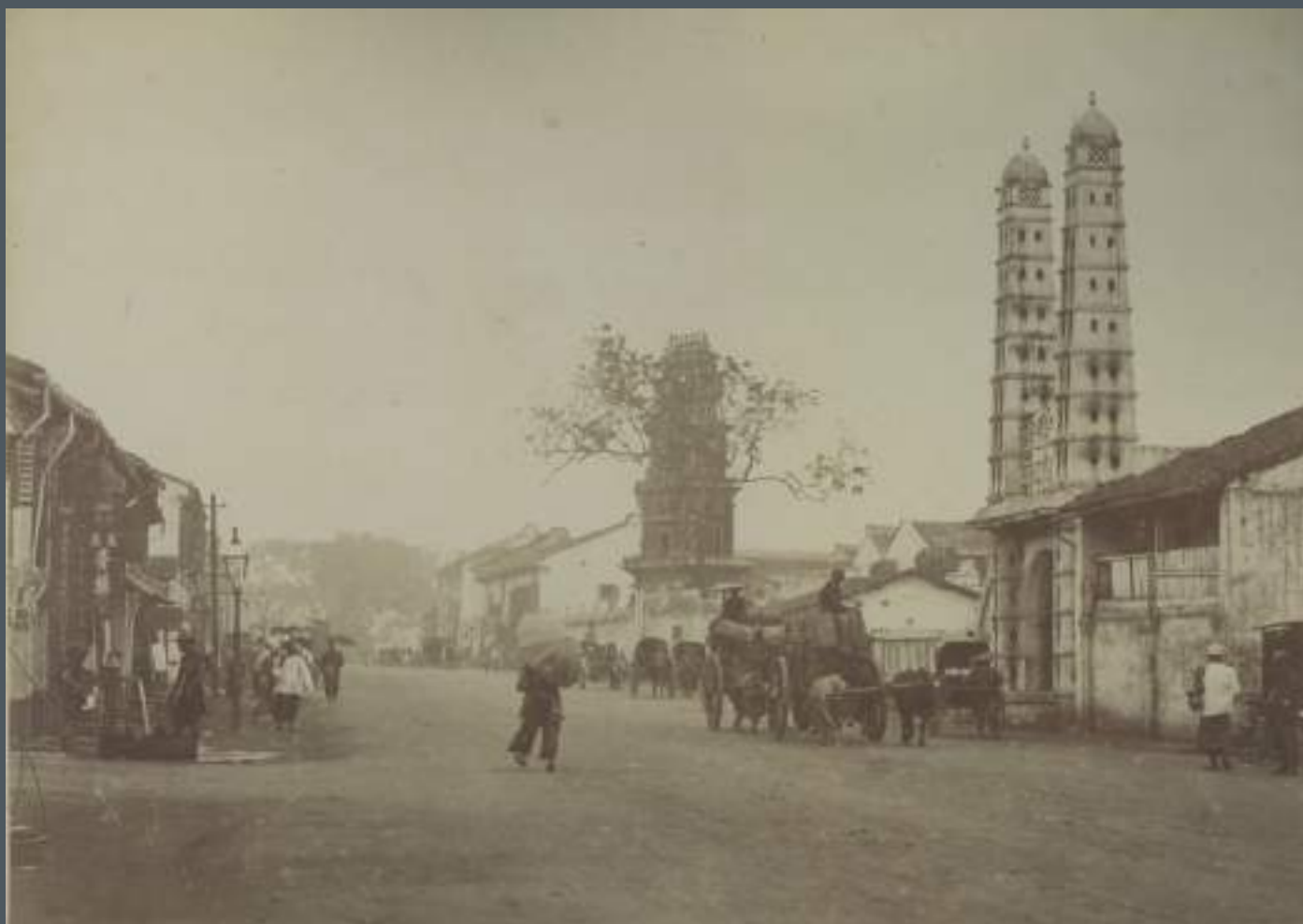
*Panorama de l'hippodrome de Happy Valley, Hong Kong*

1880

Épreuve sur papier albuminé

216 x 288 mm

**1 200 €**



**10 - Gustave Richard Lambert (Dresde 1846 – 1907)**

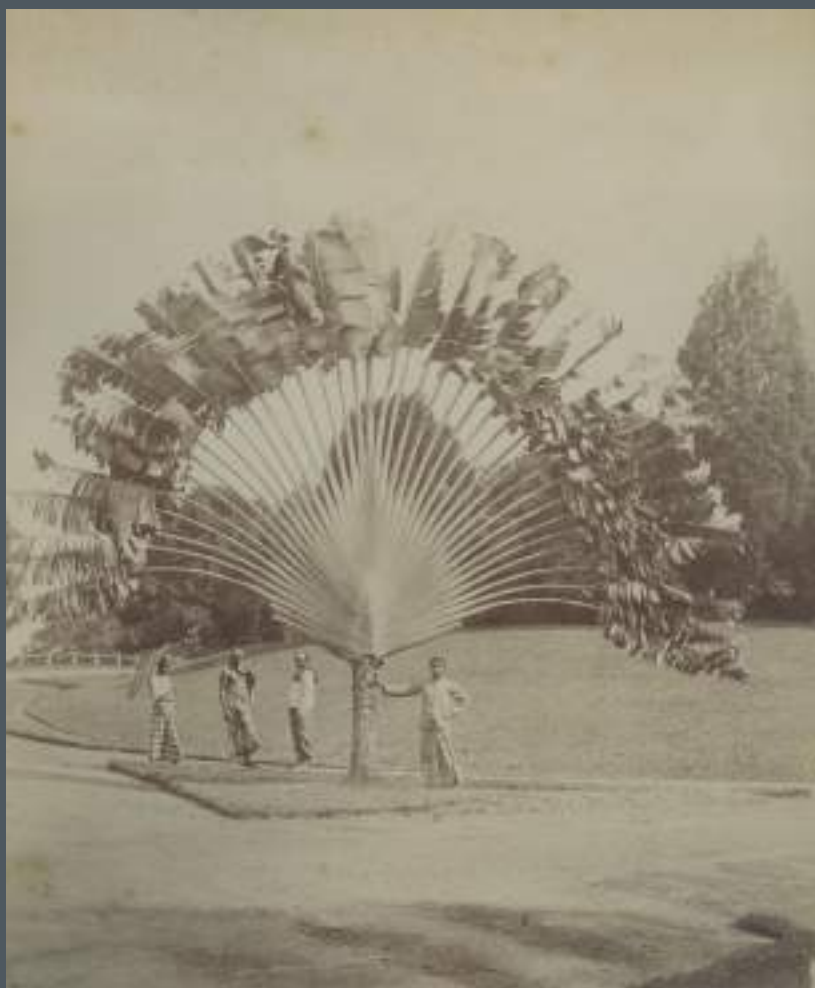
*Temple hindou Sri Mariamman et mosquée Masjid Jamae, South Bridge Road, Singapour*

Circa 1870

Épreuve sur papier albuminé

210 x 260 mm

**Vendu**



**11 - Gustave Richard Lambert (Dresde 1846 – 1907)**

*Arbre du voyageur, Singapour*

Circa 1890

Épreuve sur papier albuminé

210 x 260 mm

**Vendu**



**12 - Photographe non identifié**

*Entrée du fort Saint-Elme, La Valette, Malte*

Circa 1880

Épreuve sur papier albuminé

200 x 250 mm

**400 €**



**13 - Giorgio Sommer (Francfort-sur-le-Main 1834 – 1914 Naples), attribué à**

*Femme devant le Temple de Sérapis à Pozzuoli, Naples*

Circa 1880

Épreuve sur papier albuminé

180 x 240 mm

**500 €**



**14 - Giorgio Sommer (Francfort-sur-le-Main 1834 – 1914 Naples), attribué à**

*Moine avec vue de la baie de Naples, Sorrente*

Circa 1880

Épreuve sur papier albuminé

200 x 250 mm

**700 €**



**15 - Giorgio Sommer (Francfort-sur-le-Main 1834 – 1914 Naples), attribué à**

*Enfants avec vue de la baie de Naples, Sorrente* Circa 1880

Épreuve sur papier albuminé

180 x 240 mm

**800 €**





**16 - Giorgio Sommer (Francfort-sur-le-Main 1834 – 1914 Naples)**

*Château d'Ischia*

Circa 1880

Épreuve sur papier albuminé

180 x 240 mm

**500 €**



**17 - Giorgio Sommer (Francfort-sur-le-Main 1834 – 1914 Naples), attribué à**

*Pompéi, Rue des Tombeaux*

Circa 1870

Épreuve sur papier albuminé

194 x 250 mm

600 €



**18 - Giorgio Sommer (Francfort-sur-le-Main 1834 – 1914 Naples)**

*Corps à Pompéi*

Circa 1880

Épreuve sur papier albuminé

198 x 248 mm

**Vendu**



**19 - Giorgio Sommer (Francfort-sur-le-Main 1834 – 1914 Naples), attribué à**

*Homme assis devant la Casa di Argo, Herculaneum*

Circa 1880

Épreuve sur papier albuminé

205 x 255 mm

600 €



**20 - Giorgio Sommer (Francfort-sur-le-Main 1834 – 1914 Naples)**

*Vésuve depuis la route de l'Observatoire*

Circa 1880

Épreuve sur papier albuminé

195 x 250 mm

**600 €**



**21 - Giorgio Sommer (Francfort-sur-le-Main 1834 – 1914 Naples)**

*Palazzo Donn'Anna, Naples*

Circa 1890

Épreuve sur papier albuminé

180 x 240 mm

**Vendu**

**Exposition jusqu'au 25 novembre 2023**

346 rue Saint-Honoré - 75001 Paris

**Pauline Bréton**  
pauline@shac.fr  
+33.6.76.72.66.04  
@sainthonorephoto