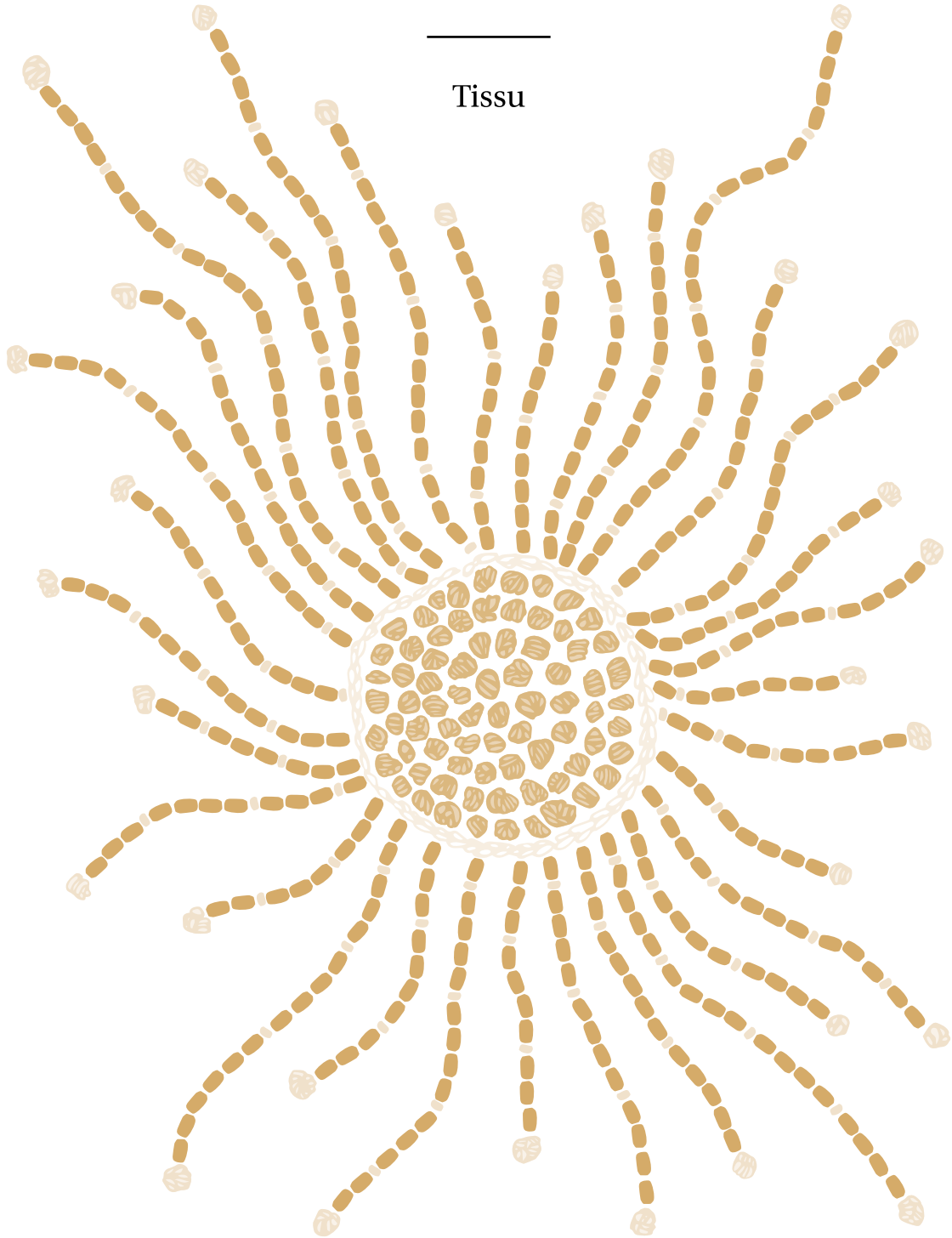


ÉLITIS

Auteur & Éditeur.

Tissu



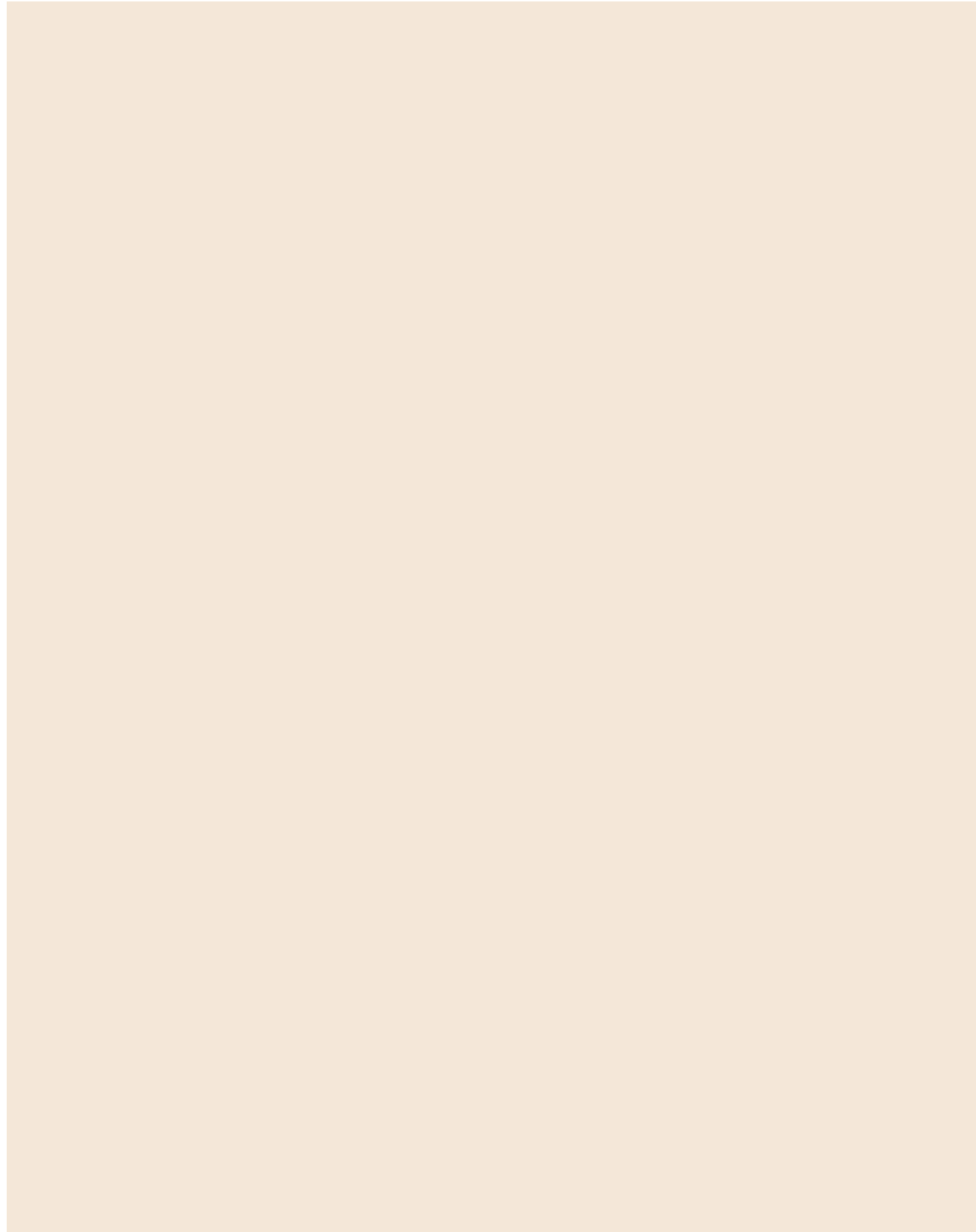
ÉLITIS

Auteur & Éditeur.



Oubliant sagesse et timidité, les textiles révèlent une âme exubérante et décomplexée. Au travers de références qui enchantent couleurs, brillances et dessins, ils apportent une touche de créativité débridée, parfois énigmatique ou résolument sophistiquée, à nos lieux de vie. D'autres collections puisent dans un imaginaire insulaire traversant les Açores et les Baléares au gré de références coctesques et végétales à l'esprit craft et naturel.

Leaving shyness and reserve behind, these fabrics reveal an exuberant and uninhibited soul. Several collections bring our interiors a touch of unbridled creativity, sometimes enigmatic or deeply sophisticated, through enchanted colours, glows and patterns. Others display an insular spirit honouring the Balearic Islands and the Azores, through Cocteau-like and vegetal references, bearing a natural and handcrafted mood.



Paloma LZ 898 01



Pernille LI 905 01



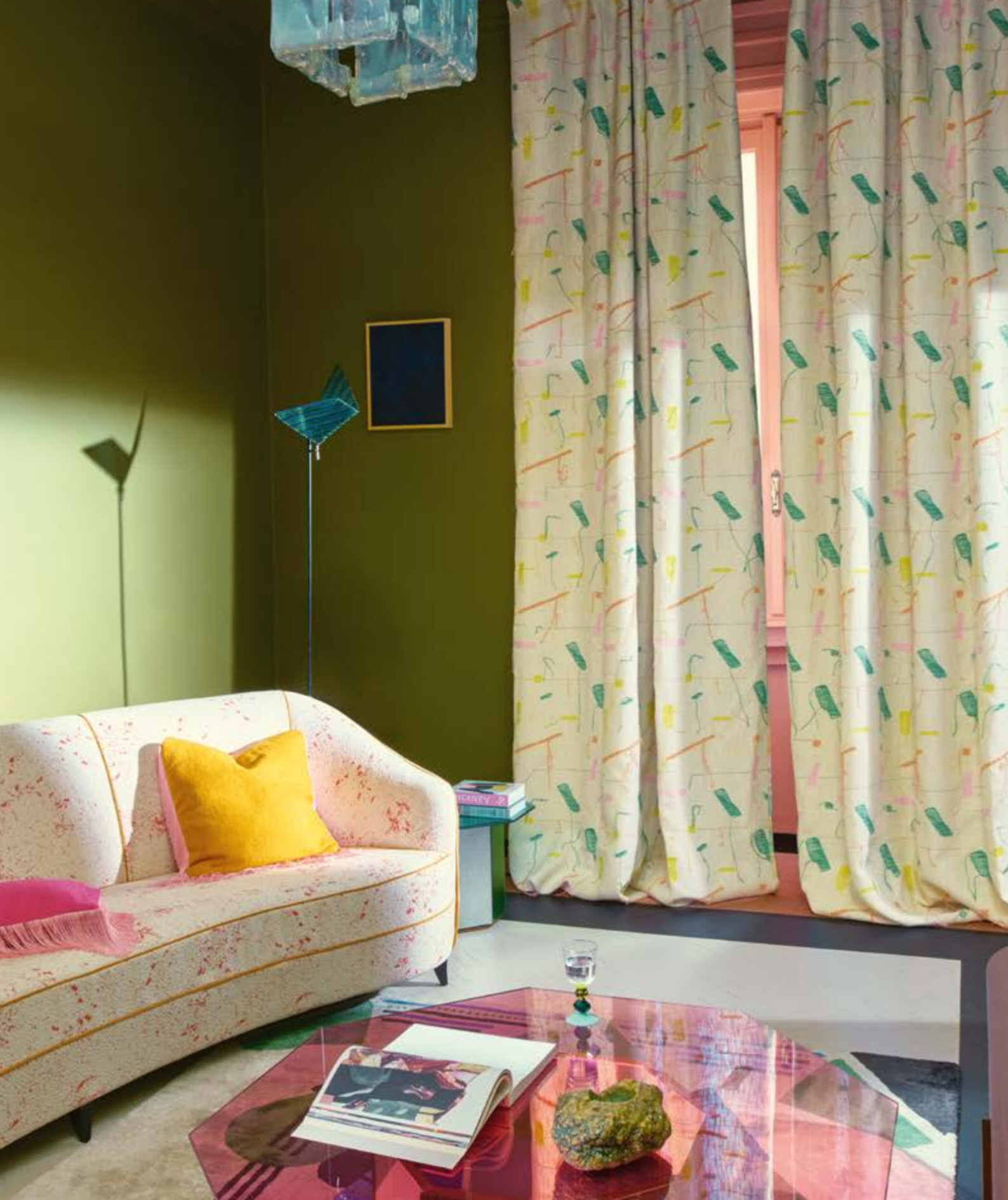
Candy WO 117 70 - Goldie CN 002 03 - Star LI 902 50



Candy WO 117 54 - Unique WO 116 68

Andy LW 911 54, LW 911 62 >





Jacky LR 369 36 - Easy LI 903 22, LI 903 54



Menorca LZ 899 03 - Talaia LZ 903 29



Eularia JU 001 29



Joya LZ 904 22



Vernon OD 145 38, OD 145 66, OD 145 79 - Los Angeles OD 147 22



Pasadena OD 148 38 - Vargas OD 146 01



Santa Monica OD 144 79



EXCENTRIC

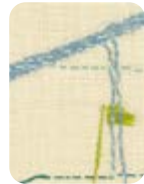
Sous l'impulsion joyeuse de couleurs percutantes, les tissus libèrent une énergie décomplexée. Une explosion de créativité débridée où se raconte une envie de pop culture, de panache et d'émotions toniques.

Imaginaire nourri des façades vitaminées de Miami, fantaisie d'un dripping aléatoire, broderie arty au motif stylisé : une parade optimiste et vibrante, hautement vivifiante.

Under the joyful lead of striking colours, these fabrics are all uninhibited energy. An explosion of unbridled creativity that speaks to a desire for pop culture, panache and invigorating emotions.

Imagination fed by the vitamin-packed façades of Miami, the fantasy of random dripping, arty embroidery with a stylised motif: meet an optimistic and vibrant parade, highly invigorating.

**BRODERIES ET IMPRIMÉS COLORÉS ET TONIQUES À L'ESPRIT POP.
/ COLOURED AND TONIC EMBROIDERIES AND PRINTS WITH A POP SPIRIT.
SIÈGE ET/OU RIDEAU, SELON LES MODÈLES
/ UPHOLSTERY AND/OR CURTAIN**



JA 002 48



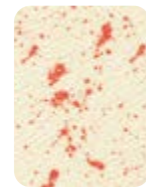
JA 002 62

BOWIE Majorité coton et jute, Bonne solidité lumière, laize utile 138 cm / *Majority of cotton and jute, Good light resistance, useful width 54"*

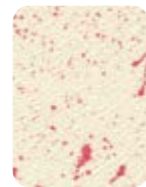
1 • MALIN PLAISIR JA 002 48 | 2 • ROULEZ JEUNESSE JA 002 62 |



LR 369 29



LR 369 36



LR 369 54



LR 369 44

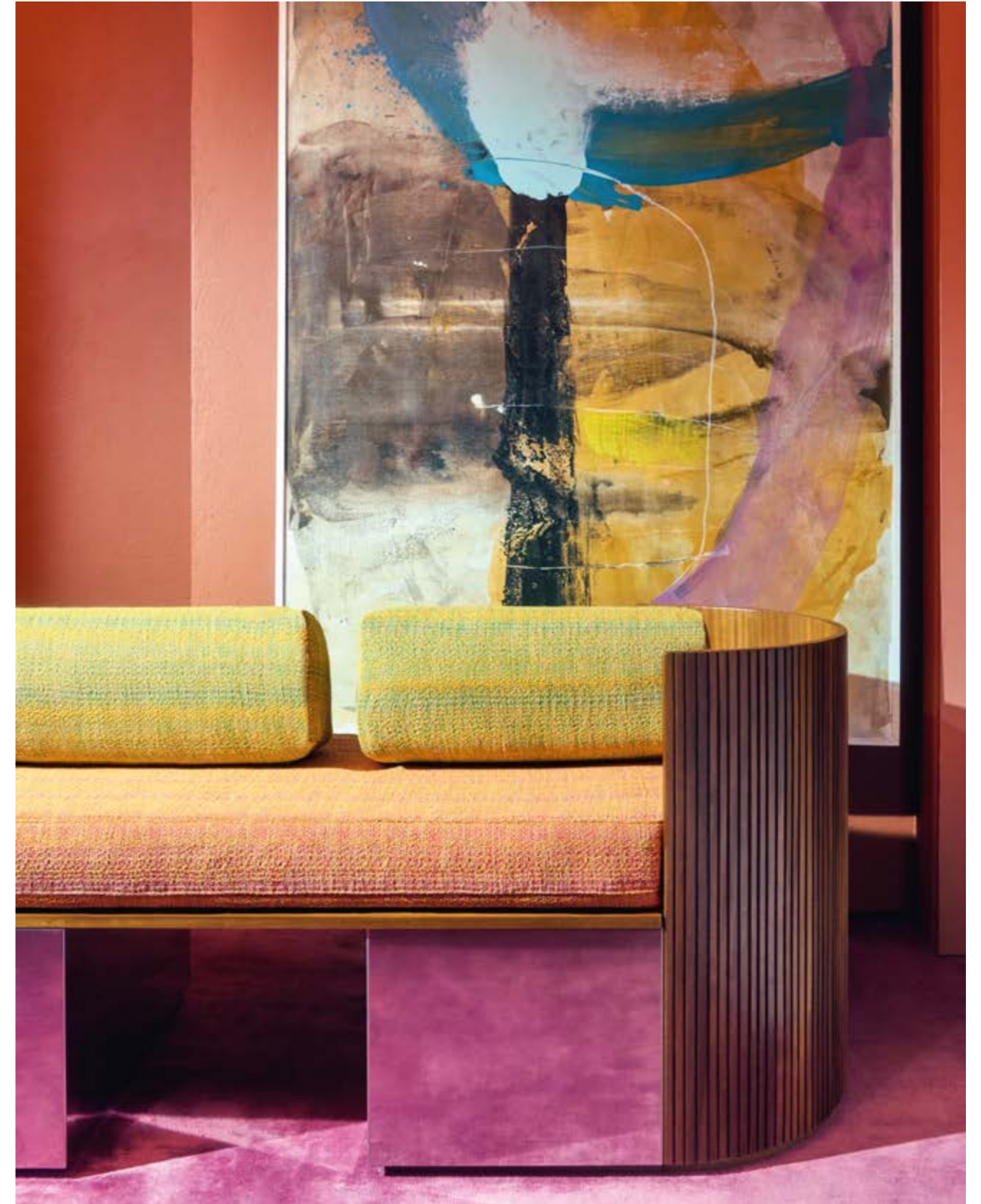


LR 369 62

JACKY Majorité laine et coton, Siège intensif – 60 000 TM - Excellente résistance à l'abrasion, Très bonne solidité lumière, laize utile 142 cm / *Majority wool and cotton, Heavy duty use - 60 000 MT Excellent abrasion resistance, Very good light resistance, useful width 56"*

1 • ÉCLAIR FLASH LR 369 29 | 2 • DÉLICIEUSE FOLIE LR 369 36 | 3 • CYCLE D'AMOUR LR 369 54 |
4 • BLUE JEANS LR 369 44 | 5 • JUNGLE FOLLE LR 369 62 |





LW 911 21

LW 911 54

LW 911 62

LW 911 66

LW 911 80

ANDY Majorité jute et coton, 25 000 TM - Bonne résistance à l'abrasion, Très bonne solidité lumière, laize utile 130 cm / Majority of jute and cotton, 25 000 MT Good abrasion resistance, Very good light resistance, useful width 51"

1• POURSUIVRE LE VOYAGE LW 911 21 | 2• VISION ENFLAMMÉE LW 911 54 | 3• SENSATION CHAUDE LW 911 62 | 4• SUSCITER L'AMOUR LW 911 66 | 5• EN PLEINE NATURE LW 911 80 |





LZ 895 54



LZ 895 57

GROOVY Broderie, Majorité coton, Très bonne solidité lumière, laize utile 130 cm / *Embroidery, Majority of cotton, Very good light resistance, useful width 51"*
1 • DÉBORDER D'ÉNERGIE LZ 895 54 | 2 • CLIGNER DES YEUX LZ 895 57 |

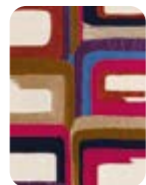




LZ 896 31



LZ 896 54



LZ 896 57

BOTY Broderie, Majorité coton et lin, Très bonne solidité lumière, laize utile 140 cm / *Embroidery, Majority of cotton and linen, Very good light resistance, useful width 55"*
1 • **IMPULSION SPONTANÉE** LZ 896 31 | 2 • **SANS RELÂCHE** LZ 896 54 | 3 • **ÉNERGIE SISMIQUE** LZ 896 57 |





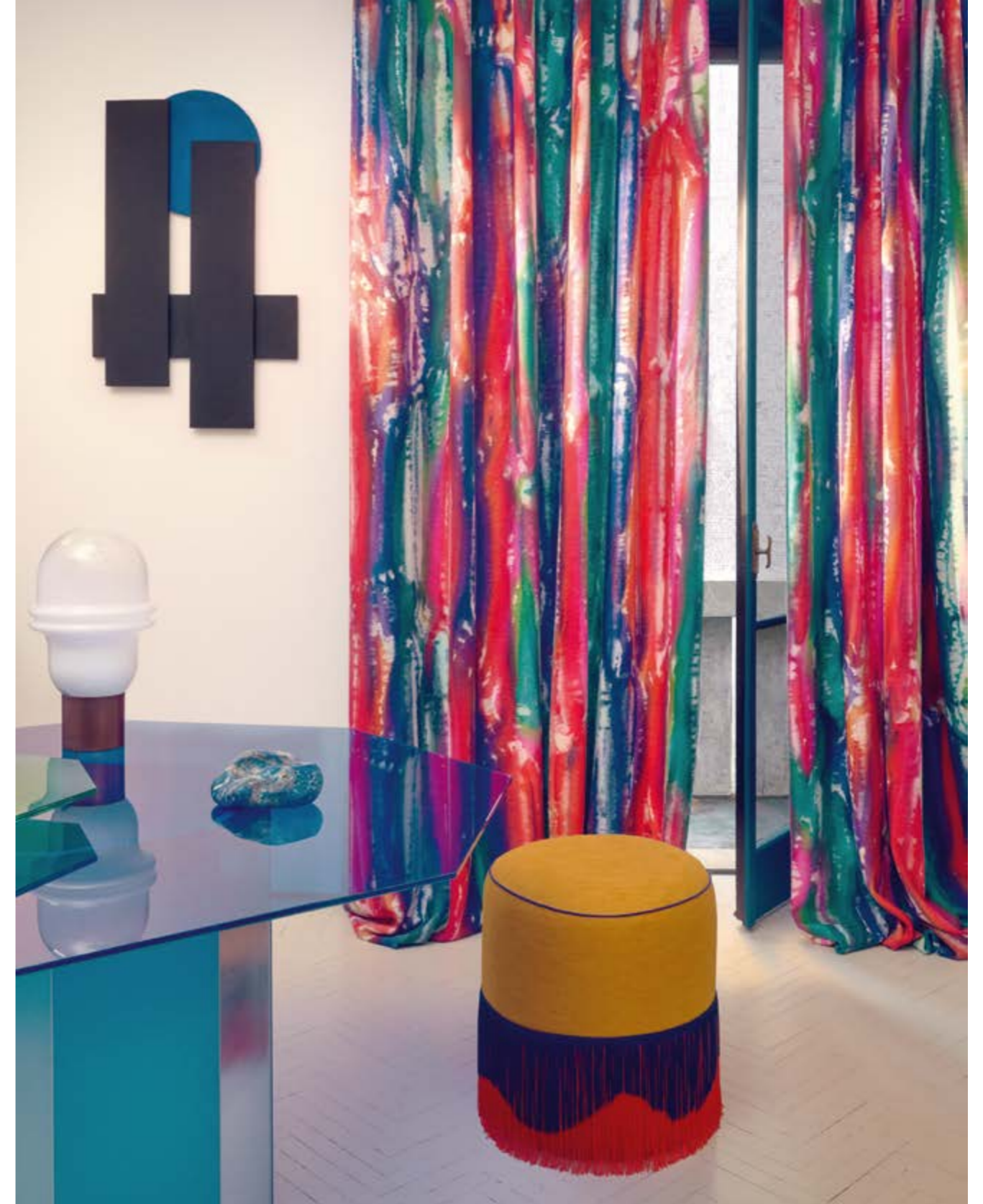


WO 118 48



WO 118 69

FUNKY Majorité laine, Siège intensif – 90 000 TM - Excellente résistance à l'abrasion, Très bonne solidité lumière, laize utile 130 cm /
Majority of wool, Heavy duty use - 90 000 MT Excellent abrasion resistance, Very good light resistance, useful width 51"
1 • FOULE ÉLECTRISÉE WO 118 48 | 2 • BROUILLARD MYSTIQUE WO 118 69 |





EASY

Le coton et le lin inventent un nouvel intemporel avec cet uni au tombé lourd et voluptueux.

Sur la surface se dessinent des effets de tissage d'aspect soyeux, laissant apparaître toute la richesse des tons.

Cotton and linen create a new timelessness with this heavy, voluptuous plain fabric.

Silky weave effects emerge on the surface, revealing all the richness of the shades.

**LIN UNI AUX EFFETS DE TISSAGE, TOMBÉ LOURD ET VOLUPTUEUX.
/ PLAIN LINEN WITH WEAVE EFFECTS, VOLUPTUOUS AND HEAVY FEEL.
SIÈGE & RIDEAU / UPHOLSTERY & CURTAIN**



EASY Tombé lourd et voluptueux, grande largeur, réversible, 25 000 TM, laize utile 285 cm / *Voluptuous and heavy drape, double width, reversible, 25 000 MT, useful width 112"*

1 • **FRAGMENT PUR** LI 903 01 | 2 • **POUSSÉ PAR LE VENT** LI 903 03 | 3 • **INFUSION DÉLICATE** LI 903 50 | 4 • **BRISE DU LARGE** LI 903 04 |
 5 • **BRISE LÉGÈRE** LI 903 10 | 6 • **ATMOSPHÈRE PARFUMÉE** LI 903 52 | 7 • **DOUX PARFUM** LI 903 02 | 8 • **FIN DE L'ÉTÉ** LI 903 18 |
 9 • **À L'ORÉE DU JOUR** LI 903 29 | 10 • **CHALEUR ÉPICÉE** LI 903 22 | 11 • **À PAS DE LOUP** LI 903 69 | 12 • **DERRIÈRE UN ARBRE** LI 903 79 |
 13 • **FEU DE PAILLE** LI 903 34 | 14 • **CHAMP DE COULEURS** LI 903 35 | 15 • **CHATOUILLER LA COULEUR** LI 903 54 |
 16 • **BOUDOIR CHIC** LI 903 57 | 17 • **BRUIT DES ASTRES** LI 903 42 | 18 • **SENSATION OCÉANE** LI 903 48 | 19 • **FLASH DE LUMIÈRE** LI 903 60 |
 20 • **CHALEUR DE MAI** LI 903 62 |





BALÉARES

Laisser derrière soi le monde pour revenir aux sources, prendre racine dans la beauté des choses simples et revivre l'authenticité comme un art.

Sous un vent chaud qui caresse le sable et la terre, une évasion artisanale qui tisse ou rassemble en patchwork les matières brutes et crues - jute, corde ou coton. Au plus près d'une gestuelle craft qui célèbre le temps étiré, les jeux de lignes irrégulières et les inclusions de perles de bois ou de pompons de raphia mènent une danse de caractère et jouent avec l'esprit poétique de Cocteau.

Leaving the world behind to travel back to our roots, taking refuge in the beauty of simple things and finding art in authenticity.

As a warm wind caresses the sand and earth, a craft spirit weaves or patchworks raw materials - jute, rope or cotton. The play of irregular lines and the inclusions of wooden beads or raffia tassels lead a dance of character and play with the poetic mind of Cocteau.

**PATCHWORKS, BRODERIES, TISSAGES ET INCLUSIONS
À L'ESPRIT ARTISANAL ET POÉTIQUE. LIN, COTON OU JUTE.
/ PATCHWORKS, EMBROIDERIES, WEAVES AND INCLUSIONS
WITH A POETIC AND CRAFT SPIRIT. LINEN, COTON OR JUTE.
SIÈGE ET/OU RIDEAU, SELON LES MODÈLES / UPHOLSTERY AND/OR CURTAIN**



CN 005 03



CN 005 29

VISTA Tissage fait main, Majorité coton, Excellente solidité lumière, laize utile 138 cm / *Handwoven, Majority of cotton, Excellent light resistance, useful width 54"*
1 • RYTHME ORIGINAIRE CN 005 03 | 2 • CHALEUREUSE QUIÉTUDE CN 005 29 |



CN 004 29

BRISA Tissage fait main, beauté artisanale, laize utile 138 cm / *Handwoven, handcrafted beauty, useful width 54"*
1 • ÉTONNANTE VISION CN 004 29 |





LZ 900 02

ANITA Majorité soie, Très bonne solidité lumière, laize utile 127 cm / *Majority of silk, Very good light resistance, useful width 50"*

1 • SE BLOTTIR CONTRE LA TERRE LZ 900 02 |



JA 003 03



JA 003 05

DUNA Majorité coton, Bonne solidité lumière, Double usage, laize utile 142 cm / *Majority of cotton, Good light resistance, Double use, useful width 56"*

1 • L'ESPACE DES CLAIRIÈRES JA 003 03 | 2 • LE VENT SUR LES FALAISES JA 003 05 |







JU 002 29

PUNTA Tissage fait main, Majorité jute, Bonne solidité lumière, laize utile 138 cm / *Handwoven, Majority of jute, Good light resistance, useful width 54"*

1 • MURMURE DU RIVAGE JU 002 29 |



JU 001 29

EULARIA Tissage fait main, Majorité jute, Très bonne solidité lumière, laize utile 138 cm / *Handwoven, Majority of jute, Very good light resistance, useful width 54"*

1 • IMPRESSION FLOTTANTE JU 001 29 |





LR 370 01



LR 370 03

EIVISSA Majorité lin, 25 000 TM - Bonne résistance à l'abrasion, Excellente solidité lumière, Double usage, laize utile 139 cm /

Majority of linen, 25 000 MT - Good abrasion resistance, Excellent light resistance, Double use, useful width 55"

1 • ROULER LES NUAGES LR 370 01 | 2 • IMAGINER L'INFINI LR 370 03 |





LZ 897 04

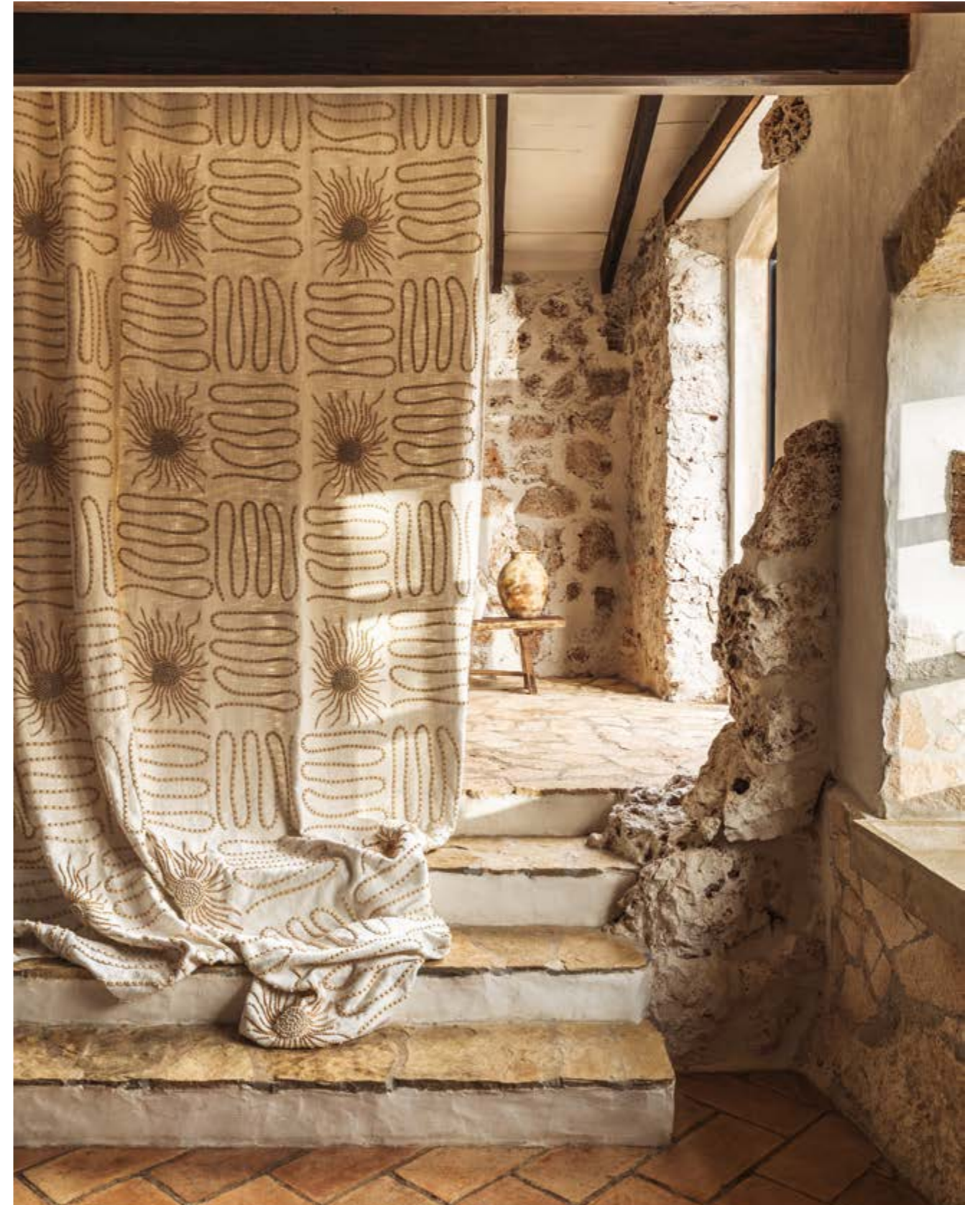
FINCA Tissage artisanal, Raphia brodé main, Majorité lin, Bonne solidité lumière, laize utile 130 cm /
Handcrafted weaving, Handmade embroidered raffia, Majority of linen, Good light resistance, useful width 51"
1 • LE VENT SUR LES CHAMPS DE BLÉ LZ 897 04 |





LZ 898 01

PALOMA Broderie fait main avec perles, Excellente solidité lumière, laize utile 142 cm / *Handmade embroidery with beads, Excellent light resistance, useful width 56"*
1 • PERPÉTUEL SOLEIL LZ 898 01 |



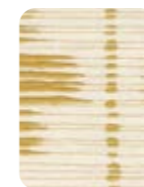




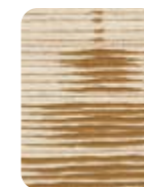
LZ 899 03

MENORCA Broderie fait main avec perles, cordes et raphia, Majorité lin, Très bonne solidité lumière, laize utile 132 cm / *Handmade embroidery with beads, rope and raffia, Majority of linen, Very good light resistance, useful width 52"*
1 • TRÉSOR POÉTIQUE LZ 899 03 |





LZ 903 29



LZ 903 79

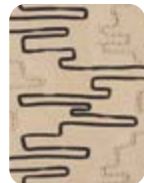


LZ 903 80

TALAIÀ 25 000 TM - Bonne résistance à l'abrasion, Très bonne solidité lumière, Double usage, laize utile 138 cm / 25 000 MT - Good abrasion resistance, Very good light resistance, Double use, useful width 54"

1 • ÉCLATANTE LUMIÈRE LZ 903 29 | 2 • MIROIR D'ONDULATIONS LZ 903 79 | 3 • FRAGMENT D'HIVER LZ 903 80 |





LZ 901 02



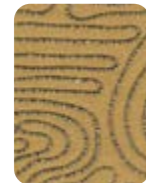
LZ 901 29

PACHA Majorité lin, Bonne solidité lumière, laize utile 135 cm / *Majority of linen, Good light resistance, useful width 53"*
1 • LÀ OÙ S'ACHÈVE LA MER LZ 901 02 | 2 • TRACÉ DU SOLEIL LZ 901 29 |





LZ 905 01



LZ 905 29

LLENYA Broderie, Majorité lin, Très bonne solidité lumière, laize utile 127 cm / *Embroidery, Majority of linen, Very good light resistance, useful width 50"*

1 • **CHEMIN POUR L'ÉTONNEMENT** LZ 905 01 | 2 • **PLAINE DE SABLE** LZ 905 29 |



LZ 902 05



LZ 902 24

COSTA Broderie fait main, Majorité coton, Très bonne solidité lumière, laize utile 135 cm / *Handmade embroidery, Majority of cotton, Very good light resistance, useful width 53"*

1 • **TRÉSOR CACHÉ** LZ 902 05 | 2 • **PROFONDEUR DU TEMPS** LZ 902 24 |



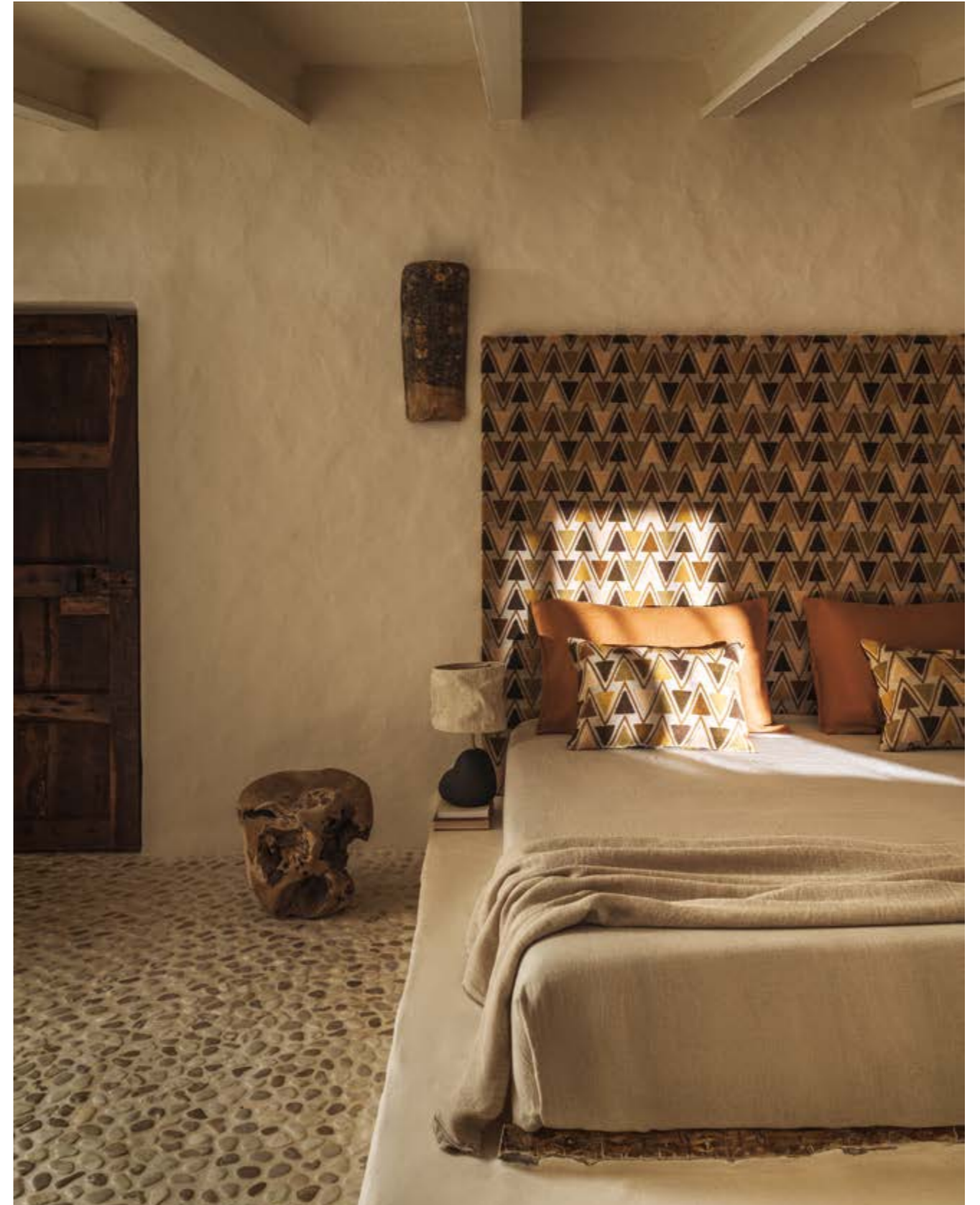


LZ 904 22



LZ 904 79

JOYA Bonne solidité lumière, Double usage, laize utile 132 cm / *Good light resistance, Double use, useful width 52"*
1 • ROSÉE DE L'AUBE LZ 904 22 | 2 • GRIMPER LES COLLINES LZ 904 79 |





PALACIO

Cette collection ouvre les portes de lieux enchantés, témoins d'un luxe calme et gracieux.

Trouvant leur inspiration dans les véritables bijoux du patrimoine italien, comme le palais Ricci qui fit tant rêver Visconti, les tissus font surgir des atmosphères nimbées de mystères, d'élégance et de flamboyance. Ils mêlent des couleurs subtiles et chics et réinventent le chiaroscuro dans des tissus satinés, craquelés et veloutés aux reflets changeants.

This collection opens the doors to enchanted places, witness to calm, graceful luxury.

Drawing their inspiration from veritable treasures of Italian heritage, such as the Ricci Palace that so inspired Visconti, the fabrics conjure up atmospheres shrouded in mystery, elegance and flamboyance. They blend subtle, chic colours and reinvent chiaroscuro in satiny, crackled and velvety fabrics with changing reflections.

**TISSUS RICHES ET VOLUPTUEUX D'INSPIRATION ITALIENNE, UNIS ET MOTIFS.
/ RICH AND VOLUPTUOUS FABRICS INSPIRED BY ITALY, PLAIN OR PATTERNED.
SIÈGE ET/OU RIDEAU, SELON LES MODÈLES / UPHOLSTERY & CURTAIN**





LB 977 69



LB 977 56



LB 977 52

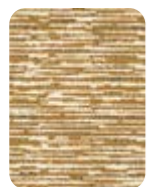


LB 977 64

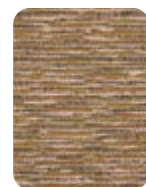
MAGIC Velours sophistiqué, style haute couture, coloris changeant, siège intensif 100 000 TM, laize utile 138 cm / *Sophisticated velvet, haute couture style, changing colors, heavy duty use 100 000 MT, useful width 54"*

1 • **SPLendeur CHOISIE** LB 977 69 | 2 • **FLEUR DE GRENADIER** LB 977 56 | 3 • **AU FOND DE LA NUIT** LB 977 52 | 4 • **HAIE DE FIGUIERS** LB 977 64 |

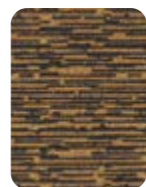




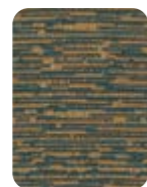
CN 002 03



CN 002 51



CN 002 80



CN 002 67

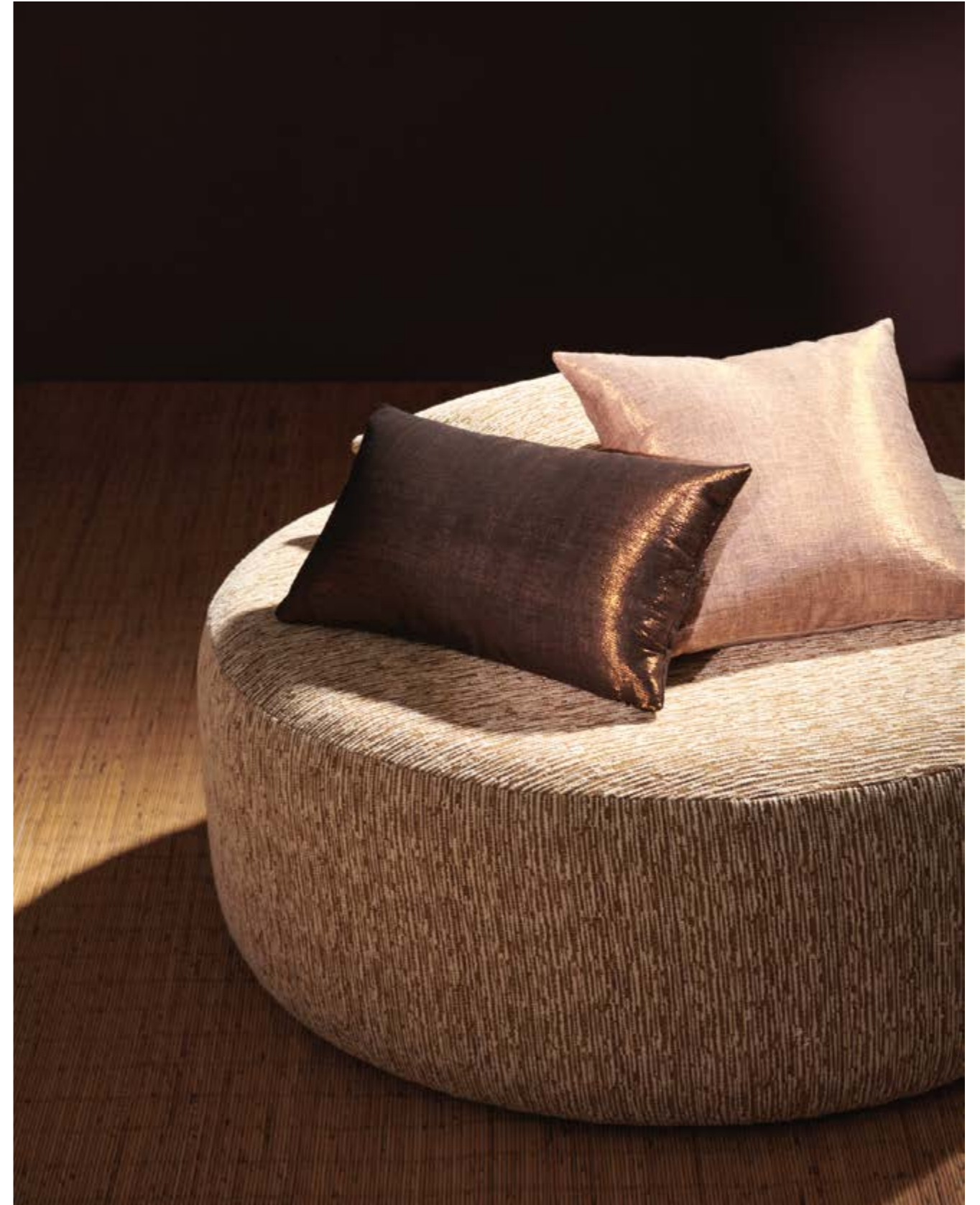


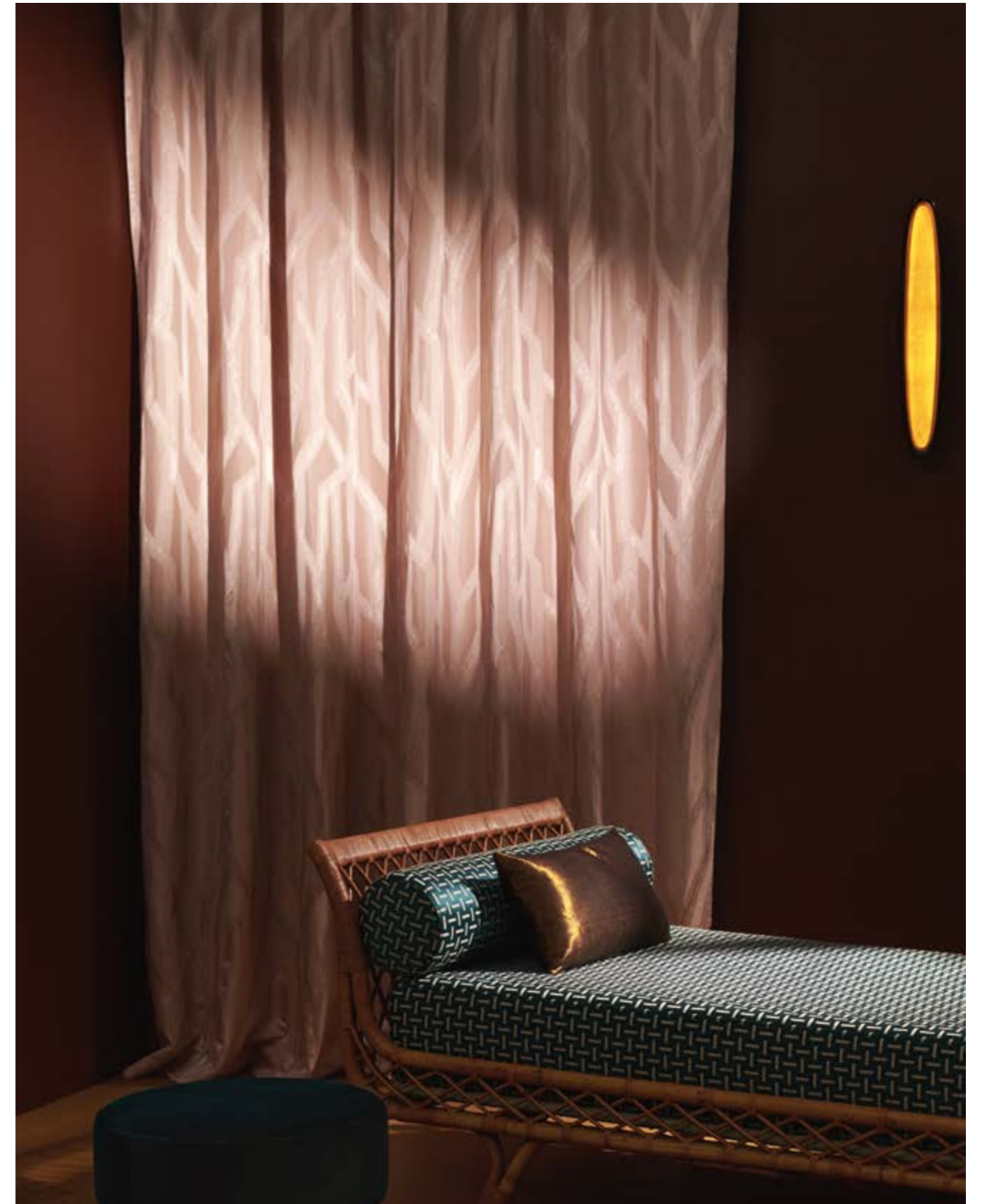
CN 002 32

GOLDIE Jeux de mat brillant, 35000 TM, bonne solidité lumière, laize utile 140 cm / Shiny matte effect, 35 000 MT, good light resistance, useful width 55"

1 • CLAIR DE LUNE CN 002 03 | 3 • LUMIÈRE EFFEILLÉE CN 002 51 | 4 • VISION LUMINEUSE CN 002 80 |

5 • ÉCLAT MIROITANT CN 002 67 | 6 • UNE JARRE D'ÉTOILE CN 002 32 |





LF 347 02

LF 347 04

LF 347 51

LF 347 03

LF 347 22

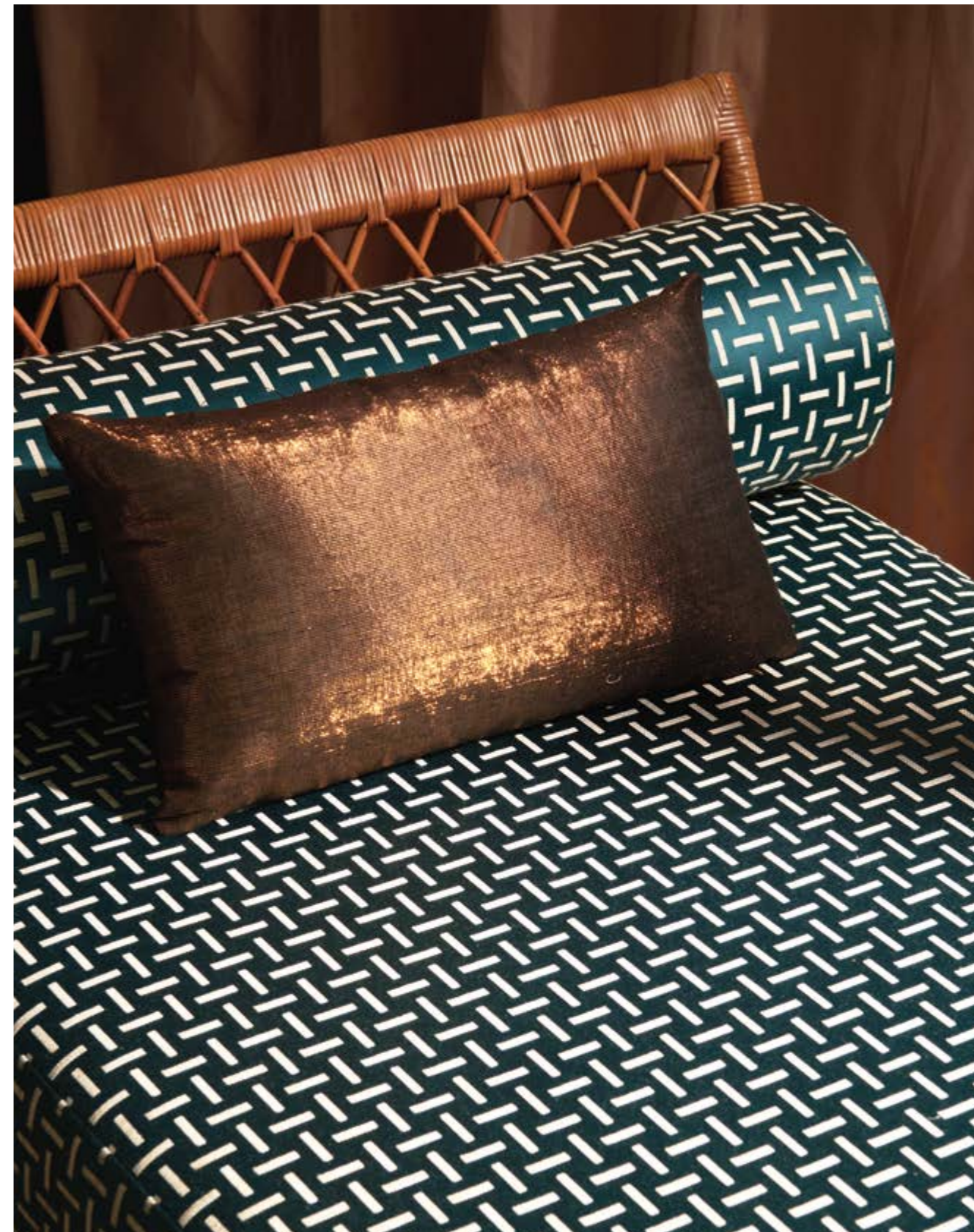
LF 347 67

FLOWY Luxe raffiné pour ce satin, réversible, bonne résistance lumière, laize utile 149 cm / *A refined luxury satin, reversible, good light resistance, useful width 59"*

1 • **RÊVE IMPÉRIAL** LF 347 02 | 2 • **PAYSAGE RÊVÉ** LF 347 04 | 3 • **RIVE GAUCHE** LF 347 51 |

4 • **SOIRÉE DE GALA** LF 347 03 | 5 • **ROBE DU SOIR** LF 347 22 | 6 • **OMBRES SOYEUSES** LF 347 67 |



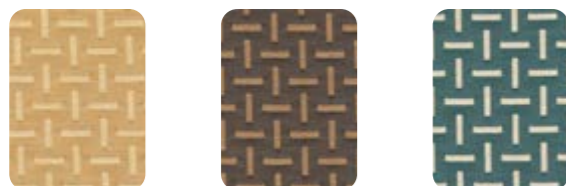


LF 346 01

LF 346 04

LF 346 03

LF 346 51



LF 346 22

LF 346 80

LF 346 67

CHIC Fond satin élégant, siège intensif 100 000 TM, très bonne solidité lumière, laize utile 145 cm / *Elegant satin background, heavy duty use 100 000 MT, very good light resistance, useful width 57"*

1 • PALAIS ROYAL LF 346 01 | 2 • ARCADE DES BALCONS LF 346 04 | 3 • HEURE GLORIEUSE LF 346 03 | 4 • APPARTEMENT PRINCIER LF 346 51 |
5 • ESPACE INCANDESCENT LF 346 22 | 6 • AU CRÉPUSCULE LF 346 80 | 7 • MYSTÈRE DES LIEUX LF 346 67 |

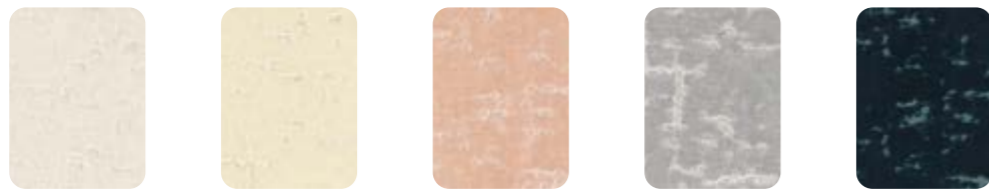




STAR Inspiré d'un sari, haute couture, réversible, très bonne solidité lumière, laize utile 137 cm / *Inspired by a sari, haute couture, reversible, very good light resistance, useful width 54"*

- 1 • SCINTILLEMENT CÉLESTE LI 902 03 | 2 • CROISÉE DES RUELLES LI 902 04 | 3 • RÈGLES DE L'ART LI 902 05 |
 4 • VESTIGE DU PASSÉ LI 902 45 | 5 • REFLÉTE DES BOUGIES LI 902 50 | 6 • ÂME DE LA VILLE LI 902 51 |
 7 • BERGES DU GRAND CANAL LI 902 09 | 8 • DÉTAIL ÉBLOUISSANT LI 902 29 | 9 • POURSUITE DE L'OMBRE LI 902 80 |
 6 • HISTOIRE VÉNITIENNE LI 902 32 |





LR 363 01

LR 363 02

LR 363 51

LR 363 41

LR 363 67



LR 363 10



LR 363 19



LR 363 85



LR 363 09



LR 363 89

CHUNKY Effet craquelé en surface, douceur d'un velours, siège intensif 100 000 TM, laize utile 140 cm / *Crackled surface effect, velvety softness, heavy duty use 100 000 MT, useful width 55"*

1 • À L'APPROCHE DU RIVAGE LR 363 01 | 2 • CHAMBRE DE COTON LR 363 02 | 3 • PROFUSION DE DOUCEUR LR 363 51 |
4 • SOUFFLE D'HIVER LR 363 41 | 5 • IMMENSITÉ DU CIEL LR 363 67 | 6 • ÉTREINTE MUETTE LR 363 10 | 7 • SURVOL DES LANDES LR 363 19 |
8 • MÉTAL FRAPPÉ LR 363 85 | 9 • MÉMOIRE IMPRÉGNÉE LR 363 09 | 10 • LES MYSTÈRES DE LA PLUIE LR 363 89 |





INLASSABLE

Les unis plébiscitent la douceur et transcendent le temps.

L'un en drap de laine souple et lustré s'inspire de l'élégance des costumes masculins pour exprimer une intemporalité noble. L'autre choisi un velours de laine pour livrer un charme moelleux, tout en caractère et en matité, dans une gamme de teintes neutres, ponctuellement rehaussée d'accents toniques.

This collection of plain fabrics is all about softness.

A supple and lustrous woollen cloth draws inspiration from the elegance of men's suits to express a noble timelessness. A wool velvet with a matte finish offers a cosy charm, full of character, in a range of neutral shades, punctuated by tonic accents.

**UNIS LUSTRÉS ET MATS AUX ACCENTS INTEMPORELS.
/ GLOSSY AND MATT PLAINS WITH TIMELESS ACCENTS.
SIÈGE & RIDEAU / UPHOLSTERY & CURTAIN**



UNIQUE Drap de laine doux et lustré, pure laine inspiré du costume masculin, non feu siège, réversible, laize utile 140 cm /

Soft and lustrous wool cloth, pure wool inspired by men's suits, upholstery fire resistant, reversible, useful width 55"

- 1 • LÉGÈRETÉ DE L'ÊTRE WO 116 01 | 2 • L'AIR AMBIANT WO 116 04 | 3 • REGARDER PAR LA FENÊTRE WO 116 07 |
 4 • TENDRE FLANNERIE WO 116 51 | 5 • ARGENT POLI WO 116 40 | 6 • PLUIE DE SEPTEMBRE WO 116 09 |
 7 • MONTER SUR LA COLLINE WO 116 71 | 8 • CAMPAGNE DU SUD WO 116 24 | 9 • ASSIS DANS L'HERBE WO 116 68 |
 10 • L'ODEUR DES FIGUES WO 116 65 | 11 • CONTORSION DES VAGUES WO 116 67 | 12 • FIN DE JOURNÉE WO 116 54 |





CANDY Confort inégalable, accents toniques dans la gamme, siège intensif 100 000 TM, lavable, non feu, laize utile 140 cm /

Timeless confort, tonic accents in the color range, heavy duty use - 100 000 MT, washable, Fire resistant, useful width 55"

- 1 • **PURETÉ DE LA ROUTE** WO 117 03 | 2 • **REGARD INCONNU** WO 117 18 | 3 • **UNE IDÉE DU VOYAGE** WO 117 70 |
 4 • **SCÈNE MÉLANCOLIQUE** WO 117 74 | 5 • **CONTREJOUR** WO 117 72 | 6 • **CONTEMPLER LES RUINES** WO 117 04 |
 7 • **BONBON SUCRÉ** WO 117 51 | 8 • **AMOUR FOU** WO 117 55 | 9 • **SAUTER AUX YEUX** WO 117 39 | 10 • **ESPRIT NOMADE** WO 117 22 |
 11 • **PLATEAU DÉSERTIQUE** WO 117 61 | 12 • **L'HERBE QUI POUSSE** WO 117 60 | 13 • **COULEUR INTÉRIEURE** WO 117 62 |
 14 • **REVOIR LA MER** WO 117 68 | 15 • **SALON D'AUTOMNE** WO 117 54 |







COPENHAGUE

Dans une recherche d'épure et de minimalisme viennent se lover la douceur de matériaux moelleux et des lueurs en transparence.

Voilages et tissages offrent à la lumière de nimber les intérieurs d'une grâce simple. Mêlant les airs naturels de la laine, du jute, du lin et de la soie, ils se voient tissés en ton sur ton, ajourés, brodés de motifs, sagement déstructurés, ornés d'effets rapiécés où se glissent à l'infini de subtils jeux de lignes.

In a pursuit of purity and minimalism, the softness of supple materials and transparent glimmers of light come together.

Sheers and weaves let the light suffuse interiors with a simple grace. Blending the natural airs of wool, jute, linen and silk, they are woven tone-on-tone, hemstitched, embroidered with motifs, wisely unstructured, or even adorned with patched effects where subtle interplay of lines glide endlessly.

**VOILAGES ET TISSAGES AÉRIENS AUX DÉLICATS
EFFETS DE TEXTURES, ESPRIT NATUREL.
/ SHEERS AND LIGHT WEAVES WITH DELICATE TEXTURES
AND EFFECTS, NATURAL SPIRIT.
RIDEAU / CURTAIN**



Pernille LI 905 01





Madsen LV 572 02



Madsen LV 572 02





Jurgen LV 573 01



Odense LV 571 05





Nora WO 121 03



Nora WO 121 03





Pia LI 906 01





Pia LI 906 01



MILA Voilage 100% chanvre, semi-opaque, double laize, lavable, livré dossé, laize utile 297 cm / 100% hemp sheer, semi-opaque, double width, washable, delivered folded, useful width 117"
 1 • ÉTOILE LOINTAINE CH 001 01 | 2 • JUSQU'AU SOMMET CH 001 03 |

KAISA Fond 100% lin naturel, double laize, lavable, livré dossé, laize utile 297 cm / 100% natural linen ground, double width, double width sheer, washable, delivered folded, useful width 117"
 1 • BELLE ALLURE LI 904 01 | 2 • DÉROBER LA LUMIÈRE LI 904 03 |

IDA Rayures duveteuses en ton sur ton, effet texturé et délicatement ajouré, double laize, livré dossé, laize utile 295 cm / Tone-on-tone hairy stripes, textured and delicate open-weave effect, double width, delivered folded, useful width 116"
 1 • SIMPLE PRÉSENCE JU 003 03 |

JENSEN Mélange de soie et laine, double laize, laize utile 310 cm / Silk and wool blend, double width, useful width 122"
 1 • SPLENDEUR ÉVAPORÉE SE 142 02 |

HANSEN Voilage laineux, grande largeur, livré dossé, laize utile 290 cm / Woolly sheer, double width, delivered folded, useful width 114"
 1 • VESTIGE DE L'HIVER WO 119 03 |

TILDA Voilage délicat 100% laine, grande largeur, livré dossé, laize utile 297 cm / Pure sheer 100% wool, double width, delivered folded, useful width 117"
 1 • ÉCLAIR D'UNE EXISTENCE WO 122 03 |

LUND Fil de laine irrégulier en trame, grande largeur, livré dossé, laize utile 286 cm / Irregular weft wool yarn, double width, delivered folded, useful width 113"
 1 • BEAUTÉ DU TEMPS WO 120 02 |

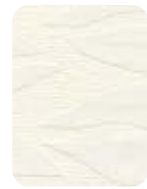
KAREN Finesse d'un jacquard, grande largeur, laize utile 310 cm / Jacquard finesse, double width, useful width 122"
 1 • DÉLICIEUX FRISSON WO 123 03 |





Odense LV 571 05





LI 905 01



LI 905 02



LI 906 01



LI 906 02



LV 571 02



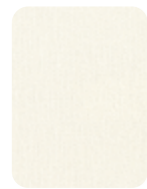
LV 571 05



LV 572 01



LV 572 02



LV 573 01



LV 573 05



WO 121 03



WO 121 04

PERNILLE Motifs brodés, double laize, majorité lin, laize utile 282 cm / *Embroidered motifs, double width, majority of linen, useful width 111"*

1 • **BLANCHE ÉTENDUE** LI 905 01 | 2 • **CHALEUR D'OR** LI 905 02 |

PIA Motifs brodés, double laize, majorité lin, laize utile 280 cm / *Embroidered motifs, double width, majority of linen, useful width 110"*

1 • **SEL DE MER** LI 906 01 | 2 • **TERRE CHAUDE** LI 906 02 |

ODENSE Tissage ajouré, fibre recyclée, double laize, lavable, livré dossé, laize utile 305 cm / *Open weave, recycled fiber, double width, washable, delivered folded, useful width 120"*

1 • **PROMESSE GLACÉE** LV 571 02 | 2 • **ÉCLAIR D'ACIER** LV 571 05 |

MADSEN Voilage contemporain, fibre recyclée, grande largeur, non feu, lavable, livré dossé, laize utile 310 cm / *Contemporary sheer, recycled fiber, double width, fire resistant, washable, delivered folded, useful width 122"*

1 • **BLANCHEUR DE LA PORCELAINES** LV 572 01 | 2 • **VIBRATION PURE** LV 572 02 |

JURGEN Structure irrégulière, double laize, lavable, livré dossé, laize utile 295 cm / *Irregular structure, double width, washable, delivered folded, useful width 116"*

1 • **PÔLES ENNEIGÉS** LV 573 01 | 2 • **CLEF DU CIEL** LV 573 05 |

NORA Effet bouclé, double laize, grande largeur, livré dossé, laize utile 295 cm / *Bouclé effect, double width, delivered folded, useful width 116"*

1 • **LUMIÈRE PERPÉTUELLE** WO 121 03 | 2 • **DERNIERS RAYONS** WO 121 04 |



Pernille LI 905 01





Pernille LI 905 01





INDOOR
OUTDOOR





VENICE BEACH

Sous les tissus, la plage. Aspirant à une vie aussi bohème que solaire, les textiles indoor-outdoor se font emblème de la décontraction, surfant une vague de spontanéité.

Palmiers tracés sur le vif, grands chevrons aspect tressé, déferlante de motifs géométriques colorés... Laissons-nous bercer par une brise tropicale, dans l'atmosphère détendue de Los Angeles.

Under these fabrics lies a beach. Aspiring to a bohemian and sunny life, these indoor-outdoor textiles are the emblem of relaxation, riding a wave of spontaneity.

Palm trees traced on the spot, large herringbone weaves, a surge of colourful geometric patterns... Let a tropical breeze gently rock our spirits, in the relaxed atmosphere of Los Angeles.

**INDOOR-OUTDOOR AUX MOTIFS GÉOMÉTRIQUES,
DESSINS AU TRAIT ET FAUX-UNIS, ESPRIT CALIFORNIEN.
/ INDOOR-OUTDOOR FABRIC, SEMI-PLAIN
OR WITH GEOMETRIC OR HAND-DRAWN PATTERNS, CALIFORNIAN SPIRIT.
SIÈGE ET/OU RIDEAU, SELON LES MODÈLES
/ UPHOLSTERY AND/OR CURTAIN**



OD 148 22



OD 148 66



OD 148 79

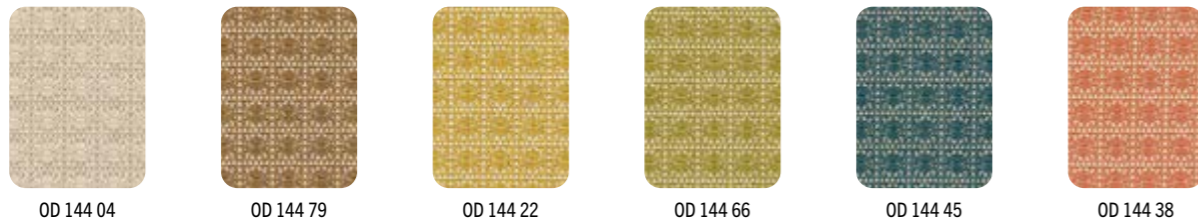


OD 148 38

PASADENA Petits motifs géométriques, indoor-outdoor, non feu siège, 30 000 TM, lavable, laize utile 139 cm / *Small geometric motifs, indoor-outdoor, fire resistant upholstery, 30 000 MT, washable useful width 55"*

1 • **BOULEVARD SANS FIN** OD 148 22 | 2 • **VIRER DE BORD** OD 148 66 | 3 • **CITÉ DES ANGES** OD 148 79 | 4 • **ALERTE À MALIBU** OD 148 38 |

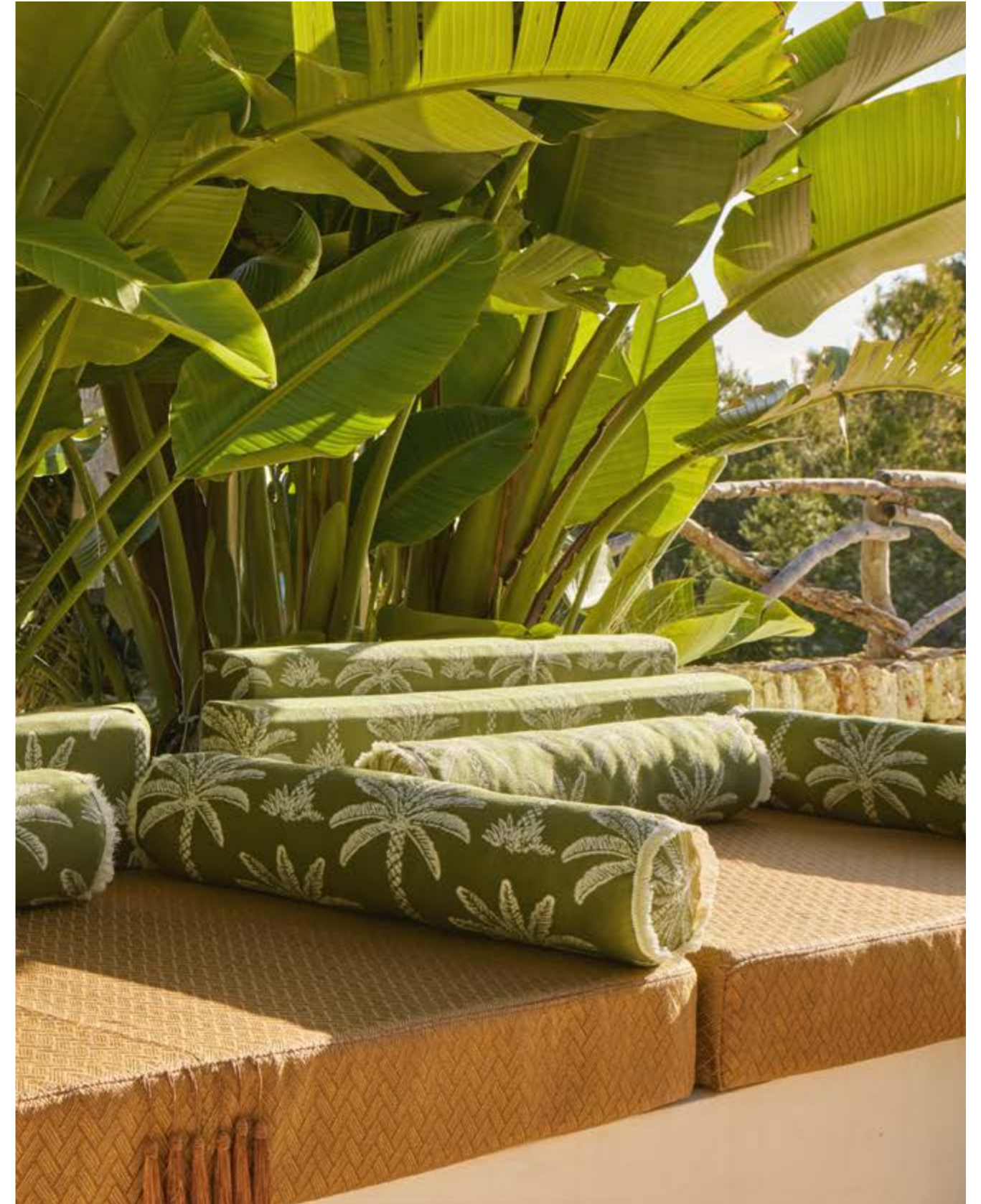




SANTA MONICA Petits motifs jacquard bicolores, indoor-outdoor, non feu siège, 25 000 TM, Lavable, laize utile 140 cm /
Small two-tone jacquard patterns, indoor-outdoor, flame retardant, fire resistant upholstery, 25 000 MT, washable, useful width 55"

1 • **SANTA BARBARA** OD 144 04 | 2 • **TERRE DE RODÉO** OD 144 79 | 3 • **LUMIÈRE CALIFORNIENNE** OD 144 22 |
 4 • **CACTUS DU DÉSERT** OD 144 66 | 5 • **NUIT AMÉRICAINNE** OD 144 45 | 6 • **FLEUR D'HIBISCUS** OD 144 38 |





LOS ANGELES Dessin jacquard, indoor-outdoor, non feu siège, 25 000 TM, lavable, laize utile 140 cm /
 Jacquard design, indoor-outdoor, flame retardant, fire resistant upholstery, 25 000 MT, washable, useful width 55"

- 1 • MARIAGE EN SANTIAGS OD 147 04 | 2 • LES HISTOIRES FLEURISSENT OD 147 79 | 3 • LET'S GET HIGH OD 147 22 |
 4 • PALM SPRINGS OD 147 66 | 5 • SURFER SUR LA VAGUE OD 147 45 | 6 • OVERDOSE AU CASINO OD 147 38 |





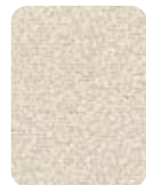


VERNON Dessin jacquard, indoor-outdoor, non feu siège, 35 000 TM, Lavable, laize utile 140 cm / *Jacquard design, indoor-outdoor, flame retardant, fire resistant upholstery, 35 000 MT, washable, useful width 55"*
 1 • CÔTE OUEST OD 145 04 | 2 • HAUTEURS D'HOLLYWOOD OD 145 79 | 3 • ROUTE DU MYTHE OD 145 22 | 4 • ROUTE 66 OD 145 66 |
 5 • VASTE PACIFIQUE OD 145 45 | 6 • GRAND CANYON OD 145 38 |

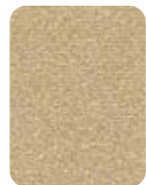




OD 146 01



OD 146 04

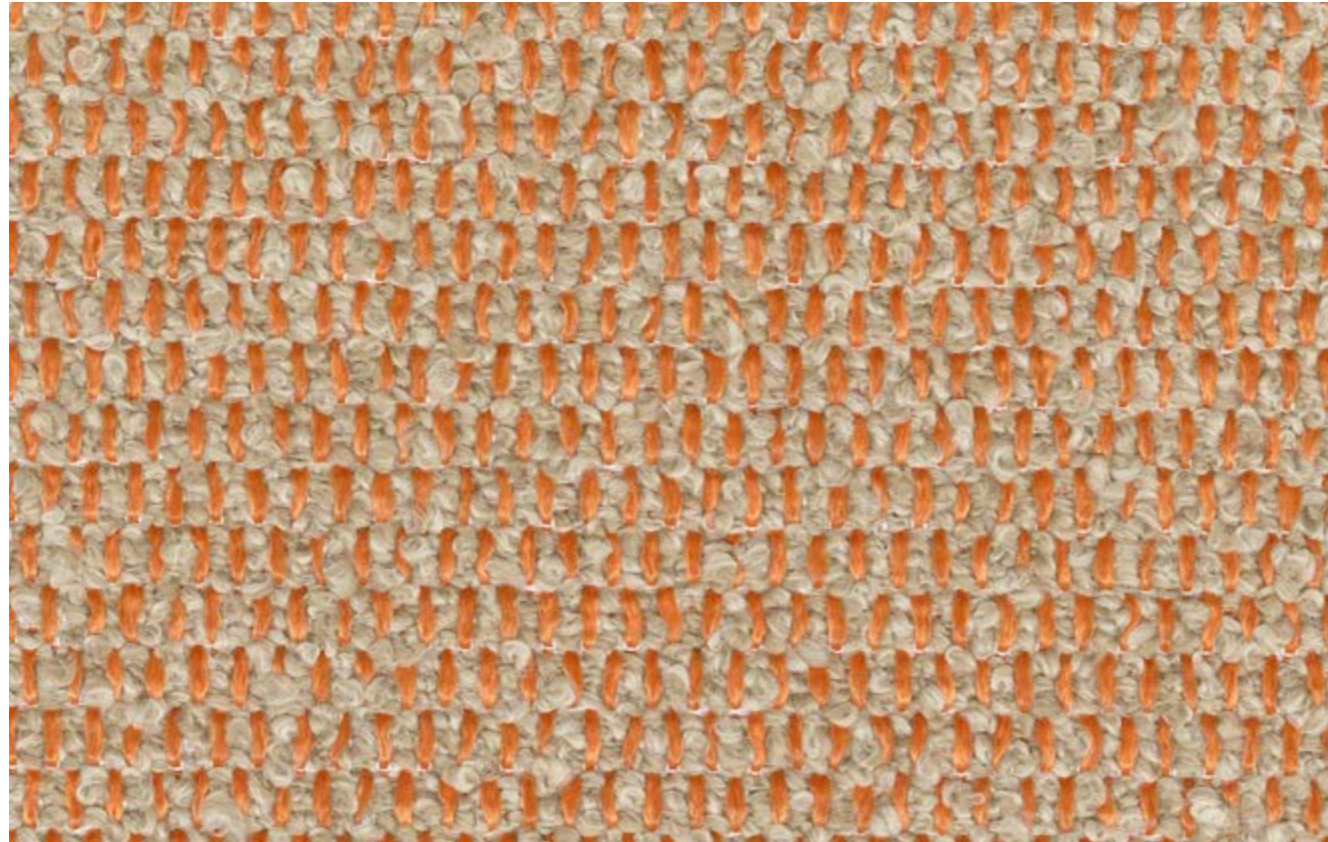


OD 146 79

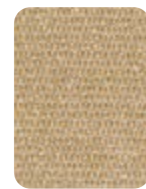
VARGAS Uni bouclé, surface en relief, aspect contemporain, tissu outdoor et indoor, non feu siège, laize utile 138 cm / Plain bouclé, 3D surface, contemporary look, outdoor and indoor fabric, fire resistant upholstery, useful width 54"

1 • LES DÉ SONT JETÉS OD 146 01 | 2 • DOMPTER LA ROUTE OD 146 04 | 3 • ROUTE SABLONNEUSE OD 146 79 |

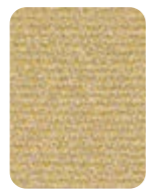




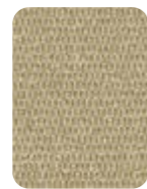
OD 143 04



OD 143 79



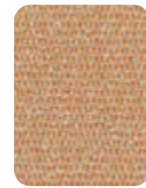
OD 143 22



OD 143 66



OD 143 45



OD 143 38

BREA Faux-uni texturé, indoor-outdoor, non feu siège, 25 000 TM, lavable, laize utile 140 cm / *Textured false plain, indoor-outdoor, fire resistant upholstery, 25 000 MT, washable, useful width 55"*

1 • INSTANT VOYAGEUR OD 143 04 | 2 • PISTE DE ROUTE OD 143 79 | 3 • ILS VENAIENT DES PLAINES OD 143 22 |
4 • HAUTEURS DU PAYSAGE OD 143 66 | 5 • L'EAU SOUS LA TERRE OD 143 45 | 6 • ALLER À L'OUEST OD 143 38 |





Showroom Élitis

t: +33 1 45 51 51 00
 contact.paris@elitis.fr
 5, rue Saint-Benoît
 75006 PARIS

Élitis France

Service commercial
 Sales department
 t: +33 5 61 80 20 20
 contact@elitis.fr

Élitis Inc. USA

Customer service
 t: +1800 916 2036
 contact@elitis.us
 Showroom
 D&D Building
 979 3rd Avenue, suite 611
 NEW YORK, NY 10022

Élitis Los Angeles

t: (424) 245-4611
 contact@elitis.us
 8687 Melrose Avenue
 Suite 650
 LOS ANGELES, CA 90069

Élitis South Florida

t: (754) 237-1200
 contact@elitis.us
 Design Center of Hollywood
 2901 Simms Street
 Unit H
 HOLLYWOOD, FL 33020

Élitis Srl Italia

Servizio commerciale
 t: +39 02 42 29 66 77
 info@elitis.it
 Showroom
 Via Savona, 97
 20144 MILANO

Élitis United Kingdom

t: +44 20 3096 9772
 showroom@elitislondon.com
 1/22 Chelsea Harbour Design Centre,
 London SW10 0XE
 UNITED KINGDOM

INDONESIA

Calissa Home
 +62 217 919 6540

IRELAND

+33 5 61 80 20 20

ISRAEL

Renby Home Couture
 +972 9 306 2900

ITALY

Élitis Srl
 +39 02 42 29 66 77

JAPAN

Manas
 +81 33 792 7611

KAZAKHSTAN

+ 33 561 80 20 20

KOREA

Dav.co
 +82 2 512 8590

LITHUANIA

Retroforma
 +370 5 2101123

LUXEMBOURG

Sogestis
 +32 2 534 51 72

MALAYSIA

Élitis Ltd
 +33 561 80 20 20

MALTA

Camilleri
 +356 201 02 030/1

MAURITIUS

Nathalie Hardy Interiors
 +230 525 17 600

MEXICO

Studio 84
 +52 55 5280 6871

MIDDLE EAST

Rubelli Studio Dubai
 +971 4 443 5012

MOROCCO

Ligne d'Interieur
 +212 522 360 070

NETHERLAND

Loggere Wilpower
 +31 35 6565 200

NEW ZEALAND

Seneca
 +64 930 964 11

NORWAY

Holmen Tex
 +47 22 555 000

PHILIPPINES

Elements
 +632 889 8872/74

POLAND

Free Your Home
 by Cathy Gerulewicz
 +48 504 254 733

PORTUGAL

Barreiros & Barreiros
 +351 22 532 0220

PUERTO RICO

DDC - Yañez Diaz
 +1 787 782 2040

RUSSIA

Elena Ermakova
 +7 (916) 688 19 16

SERBIA

Poly dec
 +381 11 3540 650

SINGAPORE

Tat Ming
 +65 6327 7337

SLOVAKIA

Csonka György
 +36 70 385 75 24

SOUTH AFRICA

St Leger & Viney
 +27 11 444 6722

SPAIN

Le Mûrier
 +34 91 578 01 05

SWEDEN

Cadoro Agenturer AB
 +46 8 660 23 46

SWITZERLAND

Showroom 77
 +41 22 774 08 10
 (Geneva)
 +41 44 381 08 03
 (Zurich)

TAIWAN

Solari
 +886 2 2392 8000

THAILAND

Jim Thompson
 +66 2 632 8100

TURKEY

E.S. Dekorasyon
 +90 532 274 74 23
 Lot
 +90 216 651 85 30

UKRAINE

Chemer
 +380 67 582 06 05

URUGUAY

Sophie
 +598 27 122 525

USA

Élitis Inc.
 +1 800 916 2036

VENEZUELA

Blank Estudio
 +58 2129927715

VIETNAM

Vietnam Excellence
 + 84 2822 53 98 01

ALBANIA

Dimensione te reja
 +355 478 00 800

ARGENTINA

Raldua Design
 +54 9 11 3493 3166

AUSTRALIA

Kerry & Co
 +61 417 485 215

AUSTRIA

Élitis GmbH
 +49 30 549 78 778

AZERBAIJAN

+33 56 180 20 20

BELGIUM

Sogestis / Donald Thiriar
 +32 2 534 51 72

BOLIVIE

Morada
 +591 3 357 5556

BRAZIL

Barreiros do Brasil
 +55 11 3807 4673

CANADA

Élitis Inc
 +1 800 916 2036

CHILE

La Canel
 +56 984495632

CHINA

Tat Ming
 +8610 5817 4037
 Yada Tissus
 +8610 8459 0589

COLOMBIA

Michel Editores
 +57 3103045682

COSTA RICA

Alto Interior Design
 +506 2588 29 21

CYPRUS

Li Christofides
 +357 22 77 29 39

CZECH REPUBLIC

Dreamhouse
 +420 777 914 974

DENMARK

Form 4
 +45 29 89 26 39

DOMINICAN REPUBLIC

Emica Escar
 +1 809 732 7342/43

ECUADOR

Home Identity
 +593 7 109 1897 (Cuenca)
 +593 2 222 7771(Quito)

EGYPT

Motif Home
 +20 1222 192070

ESTONIA

Smartex
 +372 5666 7488

FINLAND

Lauritzon's
 +358 50 5166 562

FRANCE

Élitis
 +33 5 61 80 20 20

GERMANY

ÉLITIS GMBH
 +49 30 549 78 778

GREECE

Eurotextile
 +30 21 0363 2760

GUATEMALA

Malva Studio
 +502 2296 7048

HONG KONG

Tat Ming
 +852 2893 2337
 Veranda
 +852 2868 9728

HUNGARY

Csonka György
 +36 70 385 75 24

INDIA

Elementto Lifestyles
 +91 2243492000
 Floor & Furnishings
 +91 124 46 32 300

ANNÉE / YEAR 2024

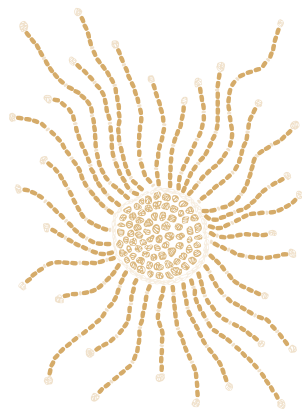
PHOTOGRAPHE /
PHOTOGRAPHER Mattia Parodi | EXCENTRIC, EASY
Ricard Lopez | BALÉARES, VENICE BEACH
Neus Pastor | COPENHAGUE
Jaïr Sfez | PALACIO, INLASSABLE

STYLISTE / STYLIST Costanza Manzoni, Sonia Pravato | EXCENTRIC, EASY, BALÉARES, COPENHAGUE, VENICE BEACH
Aurore Fez | PALACIO, INLASSABLE

—

MOBILIER / FURNITURE VENICE BEACH
VASES, BOXES, VESSEL, CUPS & CANDLEHOLDER BY LOS OBJETOS DECORATIVOS | TABLE, BEDSHEET, BLANKET, SIDE TABLE, GLASSES,
CUPS, BOWLS, PLATES, JUG & CUTLERY BY PAPILLON BY MÓNICA COLOMAR.

INLASSABLE & PALACIO
MIRROR NANDA VIGO, GLAS ITALIA | TABLE BY NANDA VIGO FOR DRIADE & CABINETS, TABLE, TABLE BASE AND ICE BUCKET
BY MAISON VERRSEN | VASES BY MAGGY BRAVARD | PLANTER, CANDLEHOLDERS STOFF & NAGEL | ACCESSORY AND CONSOLE
BY HÉLÈNE PUECH | WALL LAMPS BY MAXIME ROHARD | MARCHÉ PAUL BERT SERPETTE | PAINT «GANACHE 345», «GALETTE 340»,
«CORDOBA 277», «BLUSH 267» AND «MASQUERADE 334», LITTLE GREENE | LANTERN TABLE LAMP BY STUDIO APPARATUS |
GLASS SCULPTURES BY JOHN HOGAN | LAMPS «ZÉ» BY ATELIER DE TROUPE, TRIODE PARIS | LAMPS «IRIS» BY CHRYSTIANE
CHARLES | «SHINE BACK SINGLE» BY RAPHAËL NAVOT | «ROULEAUX», CHARLES PARIS | MURANO GLASS CHANDELIER,
LE GARAGE CHRISTIAN SAPET | LAMP «COORDINATES» BY MICHAEL ANASTASSIADES, FLOS | TABLE «BELL» BY SEBASTIEN
HERKNER, CLASSICON.



CRÉATION FRANÇAISE / *FRENCH CREATION* • WWW.ELITIS.FR

Papier peint, Tissu, Revêtement mural, L'Accessoire

Wallpaper, Fabric, Wallcovering, L'Accessoire

