

GURU

CHOISIS LA BONNINNE ÉNERGIE.

**PRÉSENTATION AUX
INVESTISSEURS**

TSX: GURU

MARS 2024



MISE EN GARDE

Cette présentation contient des « informations prospectives » au sens de la législation canadienne applicable en matière de valeurs mobilières. Ces informations prospectives comprennent, sans s'y limiter, des informations relatives aux objectifs et aux stratégies de la Société pour atteindre ces objectifs, ainsi que des informations relatives aux convictions, plans, attentes, anticipations, estimations et intentions de la direction. Ces informations prospectives sont identifiées par l'utilisation de termes et d'expressions tels que « peut », « devrait », « pourrait », « s'attendre », « avoir l'intention », « estimer », « anticiper », « planifier », « croire » ou « continuer », la forme négative de ces termes et une terminologie similaire, y compris des références à des hypothèses, bien que toutes les informations prospectives ne contiennent pas ces termes et expressions. Les informations prospectives sont fournies dans le but d'aider le lecteur à comprendre la Société et ses activités, ses opérations, ses perspectives et ses risques à un moment précis, dans le contexte des développements historiques et futurs possibles, et le lecteur est donc prévenu que ces informations peuvent ne pas être appropriées à d'autres fins. Les informations prospectives sont fondées sur un certain nombre d'hypothèses et sont assujetties à un certain nombre de risques et d'incertitudes, dont plusieurs sont hors du contrôle de la direction, ce qui pourrait faire en sorte que les résultats réels diffèrent sensiblement de ceux qui sont divulgués ou sous-entendus dans ces informations prospectives. Ces risques et incertitudes comprennent, sans s'y limiter, les facteurs de risque suivants, qui sont examinés plus en détail sous la rubrique « FACTEURS DE RISQUE » de la notice annuelle pour l'exercice clos le 31 octobre 2023: la gestion de la croissance; la dépendance à l'égard du personnel clé; la dépendance à l'égard des clients clés; les changements dans les préférences des consommateurs; les changements importants dans la réglementation gouvernementale; les critiques à l'égard des produits de boissons énergisantes et/ou du marché des boissons énergisantes; le ralentissement économique et l'incertitude continue sur les marchés financiers et d'autres changements défavorables dans les conditions économiques ou politiques générales, ainsi que la pandémie de la COVID-19, la guerre en Ukraine et les développements géopolitiques, les pressions inflationnistes mondiales ou d'autres phénomènes macroéconomiques majeurs; les événements catastrophiques mondiaux ou régionaux; les fluctuations des taux de change des devises étrangères; l'inflation; les revenus provenant entièrement des boissons énergisantes; l'augmentation de la concurrence; les relations avec les co-emballleurs et les distributeurs et/ou leur capacité à fabriquer et/ou distribuer les produits de GURU; la demande pour les produits de GURU est plutôt saisonnière; les relations avec les clients existants; l'évolution du marché de la vente au détail; l'augmentation des coûts et/ou les pénuries de matières premières et/ou d'ingrédients et/ou de carburant et/ou les coûts de co-emballage; l'incapacité à estimer avec précision la demande pour ses produits; les antécédents de flux de trésorerie négatifs et l'absence d'assurance d'une rentabilité continue ou d'un BAIIA positif; le rachat d'actions ordinaires; les droits de propriété intellectuelle; le maintien de l'image de marque ou de la qualité des produits; la rétention des services à plein temps des hauts dirigeants; les changements climatiques; les litiges; les systèmes de technologie de l'information; la fluctuation des résultats d'exploitation trimestriels; les risques associés à l'entente de distribution avec PepsiCo; le traitement comptable des bons de souscription de PepsiCo; les conflits d'intérêts; la consolidation des détaillants, des grossistes et des distributeurs et position dominante des principaux acteurs; le respect des lois sur la confidentialité des données et la protection des données personnelles; la gestion des lancements de nouveaux produits; la révision des réglementations sur les déclarations publicitaires, ainsi que les autres facteurs de risque mentionnés dans d'autres documents que la direction a rendu publics, y compris ceux déposés de temps à autre auprès des autorités canadiennes en valeurs mobilières et qui sont disponibles sur SEDAR+ à l'adresse www.sedarplus.ca. D'autres risques et incertitudes dont la direction n'a pas connaissance actuellement ou que la direction considère actuellement comme négligeables pourraient également faire en sorte que les résultats réels diffèrent sensiblement de ceux qui sont divulgués ou sous-entendus dans ces informations prospectives. Bien que les informations prospectives contenues dans le présent document soient fondées sur ce que la direction estime être des hypothèses raisonnables à la date à laquelle elles ont été formulées, les investisseurs sont mis en garde contre le risque d'accorder une confiance excessive à ces informations, car les résultats réels peuvent varier par rapport aux informations prospectives. Certaines hypothèses ont été formulées lors de la préparation des informations prospectives concernant la disponibilité des ressources en capital, les performances commerciales, les conditions du marché et la demande des clients. Par conséquent, toutes les informations prospectives contenues dans le présent document sont assorties de la mise en garde qui précède, et rien ne garantit que les résultats ou les développements anticipés par la direction se concrétiseront ou, même s'ils se concrétisent en grande partie, qu'ils auront les conséquences ou les effets escomptés sur les activités de la Société, sa situation financière ou ses résultats d'exploitation. Sauf mention contraire ou indication contraire du contexte, les informations prospectives contenues dans le présent document sont fournies à la date du présent document, et la direction ne s'engage pas à mettre à jour ou à modifier ces informations prospectives à la suite de nouvelles informations, d'événements futurs ou autres, sauf si la loi applicable l'exige.

NOTRE MISSION EST DE FAIRE LE MÉNAGE DE L'INDUSTRIE DES BOISSONS ÉNERGISANTES - UNE CANETTE À LA FOIS



Thé vert



Guarana



Stévia



Ginseng



L-Théanine



Matcha



Yerba Maté



Guayusa



Fruit des moines



Échinacée

Caféine naturelle

Sucrants naturels

Ingrédients fonctionnels



CHOISIS LA BONNNNE ÉNERGIE

Les boissons énergisantes bio GURU ont :

- De la caféine naturelle
- Zéro sucralose
- Zéro aspartame

ÉNERGIE DE LONGUE DURÉE, SANS SUREXCITATION

100%
CRAP FREE!



TRANSFORMER LE MARCHÉ

Révolutionner le marché nord-américain des boissons énergisantes, **un marché en pleine croissance de 20 G\$ US¹**, dominé par deux marques artificielles détenant 75 % du marché.



¹ Circana, 52 dernières semaines se terminant le 16 juillet 2023

RÉPONDRE À LA DEMANDE CROISSANTE DE BOISSONS ÉNERGISANTES MEILLEURES POUR LA SANTÉ

La nouvelle génération de **consommateurs choisit GURU** parce que ses boissons énergisantes sont composées d'ingrédients naturels sains et meilleurs pour la santé afin de produire l'énergie désirée

64%

des milléniaux consomment des boissons énergisantes, ce qui en fait les principaux consommateurs du marché des boissons énergisantes^{1,2}

74%

des milléniaux s'inquiètent de la sécurité des boissons énergisantes vs 65 % pour l'ensemble des consommateurs de boissons énergisantes^{1,2}

37%

des consommateurs québécois âgés de <25 ans considèrent GURU comme leur marque #1 vs une moyenne de 13 % pour les autres 4 marques principales au Québec³



(1) Energy Drink Report - Mintel, 2015

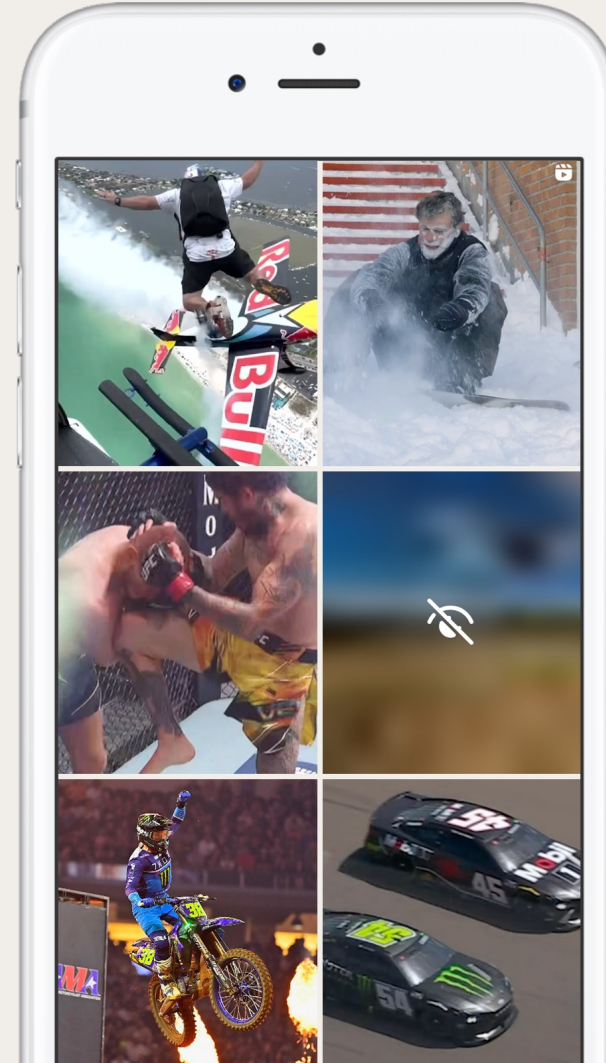
(2) Organic Trade Association

(3) Market Research conducted by element54 and Patterson Langlois for GURU in June 2021 with 1,500 participants in the province of Quebec

UNE MARQUE INNOVANTE POUR UN MODE DE VIE ACTIF ET SAIN



GURU
ORGANIC ENERGY




Red Bull


MONSTER ENERGY

DÉVELOPPER NOTRE MARQUE AU CANADA



MARCHÉ

Marché de 1 milliard de dollars à croissance rapide

Marque de boisson énergisante **biologique no.1** au Canada

Marque de boisson énergisante no.3 au Québec

Marque de boisson énergisante no.4 en Colombie-Britannique

PRINCIPAUX CANAUX DE VENTE

- ▀ Dépanneurs et stations-service (C&G), épicerie, pharmacies et grandes surfaces (GDM), et services alimentaires, via PepsiCo® Canada Breuvages
- ▀ Priorité à la croissance et à la rentabilité des activités en ligne
- ▀ Poursuite des efforts d'expansion dans les clubs-entrepôts



APPROCHE MÉTHODIQUE À L'EXPANSION AUX ÉTATS-UNIS



MARCHÉ

Vaste marché en pleine croissance de **20 milliards de dollars**

PRINCIPAUX CANAUX DE VENTE

- Renforcer notre leadership dans les magasins d'alimentation naturelle
- Priorité à la croissance des ventes en ligne (+43 % au cours des 52 dernières semaines¹) et à la rentabilité, où on se démarque en tant que boisson énergisante biologique no.1 avec un taux impressionnant de 49 % d'achats répétés
- Poursuite des efforts d'expansion dans les clubs-entrepôts



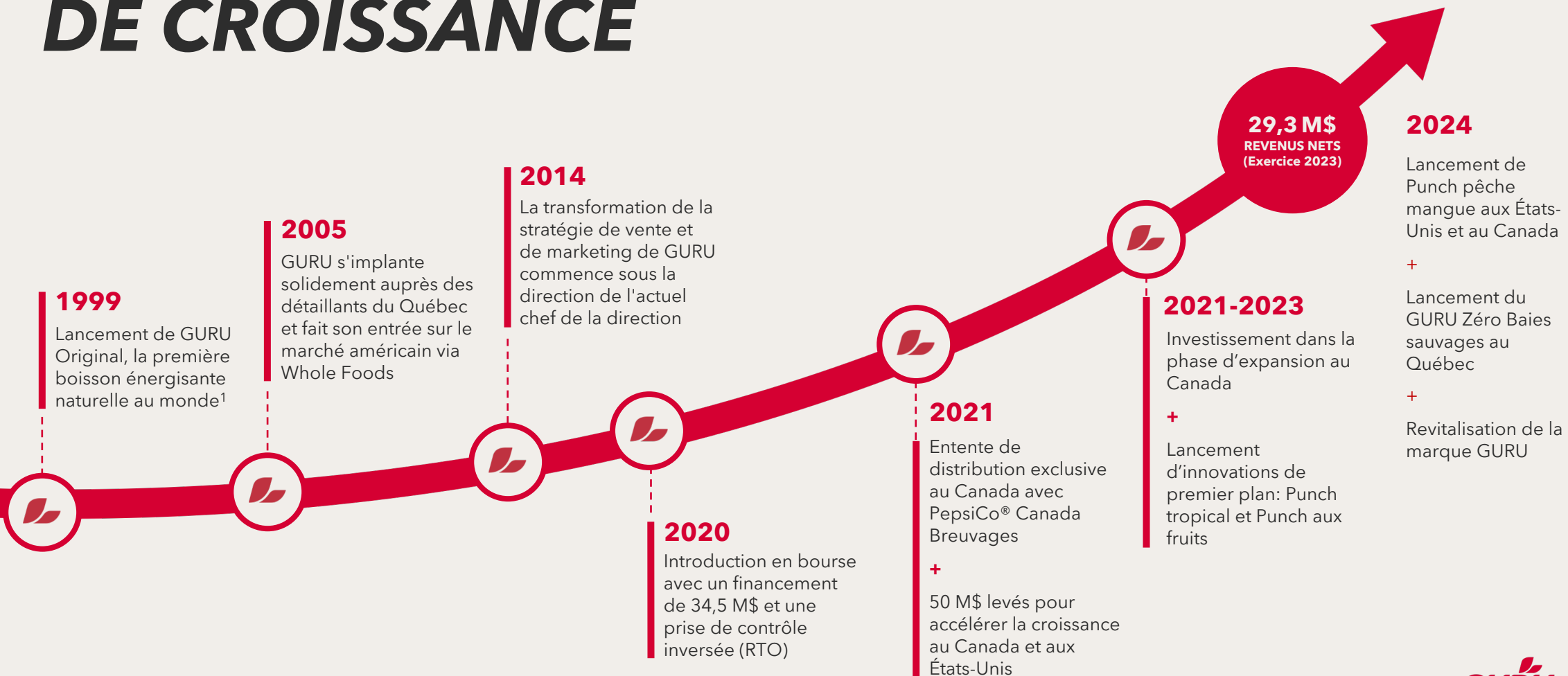
EREWHON



amazon

Wegmans

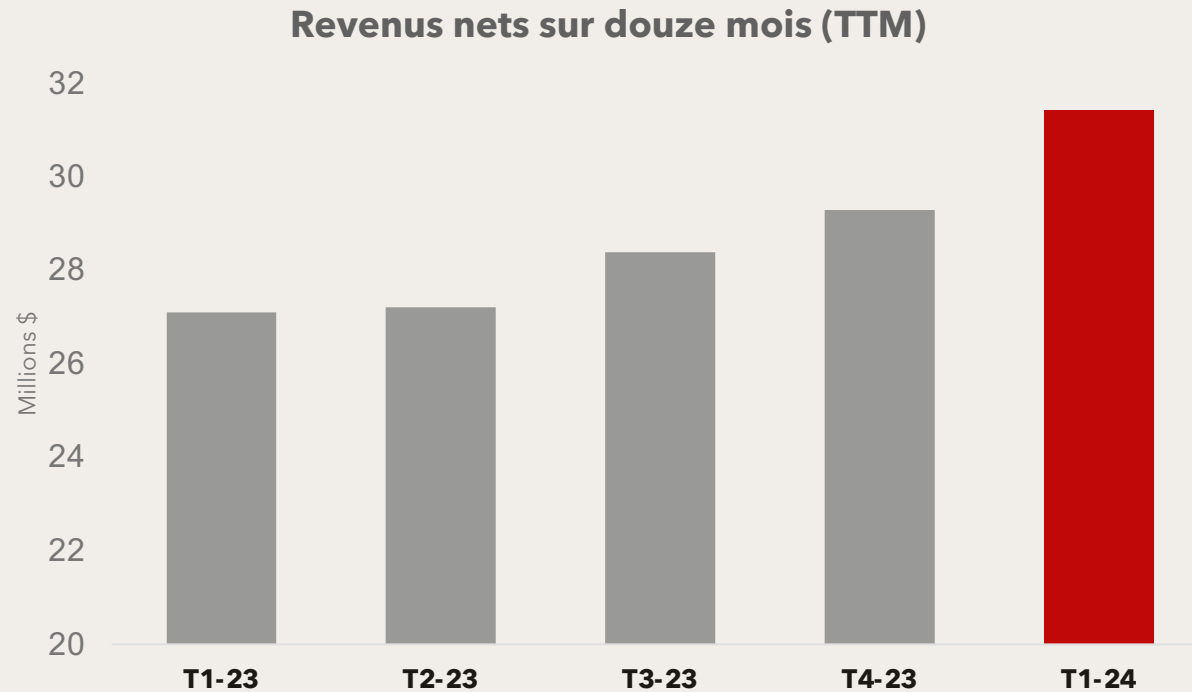
25 ANS D'HISTOIRE DE CROISSANCE



¹ Estimation de la direction sur la base d'informations accessibles au public

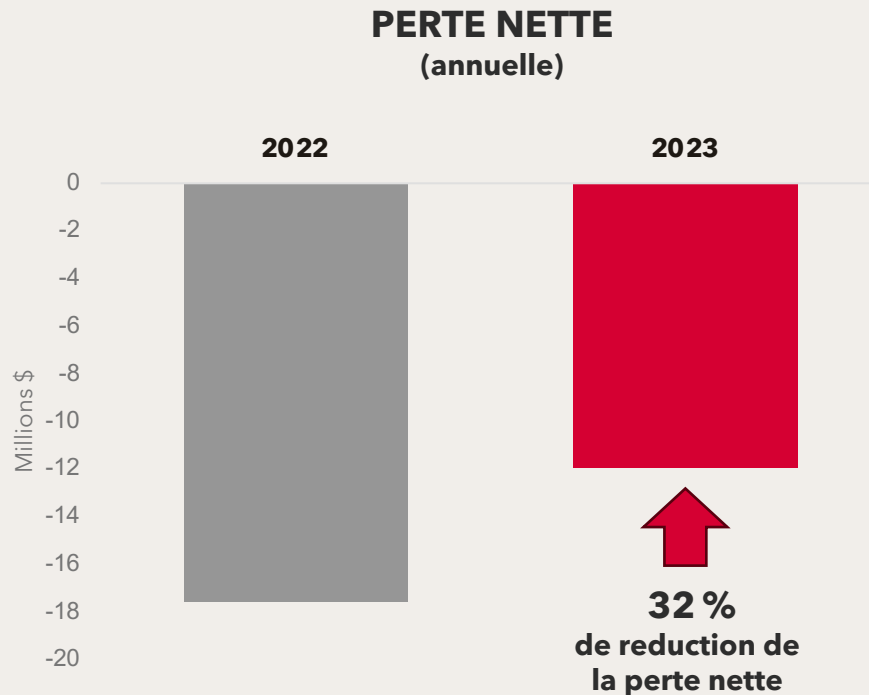
PERFORMANCE SOLIDE

(Depuis la fin de la période de transition au T1 2023)

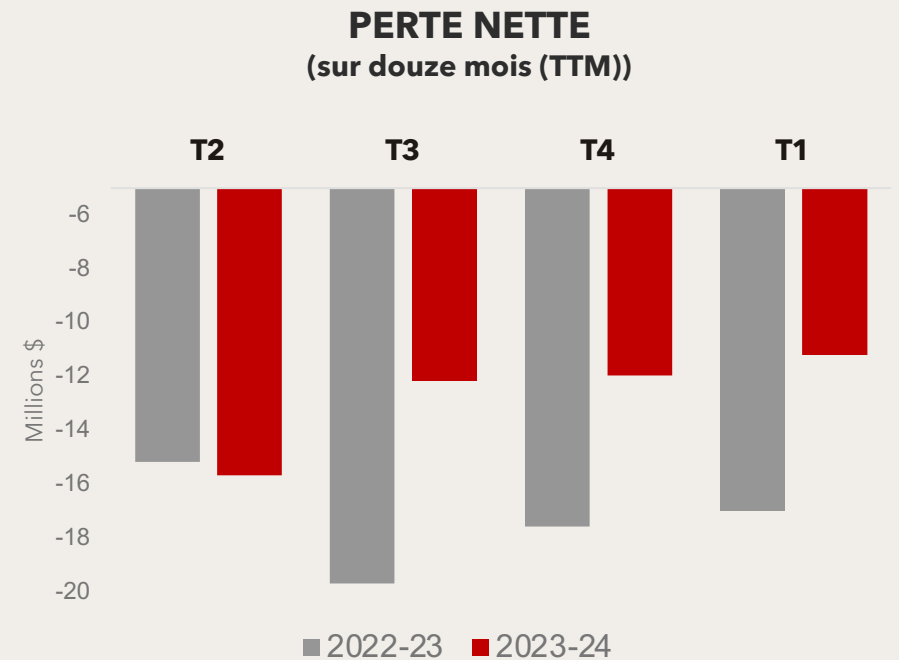


- ▀ Croissance moyenne des revenus nets de +16 % au cours des quatre derniers trimestres (**+43 % au T1 2024**)
- ▀ Principaux facteurs de performance : gamme de punches GURU composée de Punch tropical, Punch aux fruits et le tout nouveau Punch pêche mangue
- ▀ Croissance continue des ventes en ligne via Amazon au Canada et aux États-Unis
- ▀ Gains supplémentaires dans le canal des clubs-entrepôts au Québec et aux États-Unis

SUR LA VOIE D'UN RETOUR À LA RENTABILITÉ



Priorité au retour à la rentabilité :
réduction de 5,6 M\$ de la perte nette pour
s'établir à 12,0 M\$ en 2023



Tendance vers la réduction de la perte nette :
le T1 2024 marque le **troisième trimestre consécutif de réduction de la perte nette sur une période de douze mois**, à 11,2 M\$, contre 17,0 M\$ au T1 2023

STRUCTURE OPÉRATIONNELLE LÉGÈRE

Entente de distribution
canadienne exclusive avec
PepsiCo® Canada Breuvages
et liens étroits avec un réseau
de distributeurs américains

Produits fabriqués à 100 %
avec des co-emballeurs
certifiés pour la fabrication
de produits biologiques,
végétaliens et sans gluten



Approche proactive
et diversifiée en
matière
d'approvisionnement
pour garantir la
disponibilité des
matières premières

Réseau
d'entreposage
optimisé pour couvrir
le marché américain
et canadien

LEADERSHIP



CARL GOYETTE

Président et chef de la direction

- S'est joint à GURU en 2014 en tant que l'un des trois principaux actionnaires
- Plus de 20 ans d'expérience en vente, marketing et planification stratégique au sein de sociétés multinationales de produits de consommation



LUC MARTIN-PRIVAT PHD, MBA

VP recherche et développement et innovation

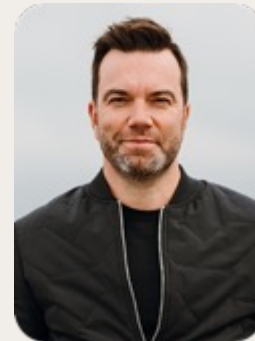
- Génie créatif derrière les boissons GURU et innovateur passionné
- Il a passé les 15 dernières années à développer des aliments fonctionnels, notamment en lançant des boissons énergisantes, des gels de sport, des probiotiques et des suppléments vitaminiques



INGY SARRAF CPA.CA, MBA, PPCC

Cheffe de la direction financière et secrétaire corporative

- Plus de 20 ans d'expérience en finance, vente, marketing et stratégie commerciale au sein de sociétés de produits de consommation
- Lauréate 2022 du prix FEI Canada "Directeur financier d'une petite ou moyenne entreprise" et lauréate 2022 du prix "Star Women in Convenience"



ALEXIS GIGUÈRE

VP ventes Canada

- 20 ans d'expérience auprès de grandes organisations de produits de consommation, dont Procter & Gamble, L'Oréal et Nestlé Nespresso
- Il a dirigé l'expansion de Nespresso au Canada pendant 8 ans

LEADER DANS LE LANCEMENT D'INNOVATIONS AU QUÉBEC¹

- Punch aux fruits était l'innovation no.1 en 2023
- Punch tropical était l'innovation no.1 en 2022
- Punch tropical et Punch aux fruits sont actuellement parmi les trois meilleures innovations
- Punch pêche mangue a été lancé en janvier aux États-Unis et sera lancé ce mois-ci au Canada
- Nouvelle innovation GURU Zéro Baies sauvages pour stimuler le métabolisme sera lancée ce mois-ci chez les détaillants du Québec et en ligne au Canada



PRINCIPAUX VECTEURS DE CROISSANCE



DÉTAILLANTS AU QUÉBEC ET DANS LE RESTE DU CANADA

- Bonne progression dans les grands centres urbains
- Lancement de Punch pêche mangue (mars 2024)
- Nouvelle innovation GURU Zéro Baies sauvages pour stimuler le métabolisme au Québec (fin mars 2024)



VENTES EN LIGNE - AMAZON ET GURUENERGY.COM

- Croissance soutenue des ventes
- Punch aux fruits sur Amazon.com en décembre 2023
- Punch pêche mangue sur Amazon.com en janvier 2024
- Lancé un nouveau site web amélioré en février
- Priorité à la croissance rentable



CLUBS-ENTREPÔTS ET NATUREL

- Présence accrue de 2022 à 2024
- Introduit la gamme de punchs en février aux États-Unis
- Important potentiel de croissance
- Lancement de Punch tropical chez Whole Foods au niveau national en avril 2024

ANALYSE DE LA CONCURRENCE DIRECTE

| Société | Capitalisation boursière* | Revenus* (TTM) | Valeur d'entreprise (EV)/ Revenus* | Catégorie d'énergie | Marchés** |
|---------|---------------------------|----------------|------------------------------------|---------------------|-----------|
|---------|---------------------------|----------------|------------------------------------|---------------------|-----------|

En dollars américains

| | | | | | |
|----------|--------|----------|------|------------------------|-----------------------------------|
| Red Bull | Privée | 12 G\$ | - | Conventionnelle | Mondial |
| Monster | 64 G\$ | 7,1 G\$ | 8,3 | Conventionnelle | É.-U. (62 %) International (38 %) |
| Celsius | 22 G\$ | 1,3 G\$ | 16,1 | Fonctionnelle | É.-U. (96 %) International (4 %) |
| Yerbae | 33 M\$ | 11,9 M\$ | 3,0 | Naturelle (yerba maté) | É.-U. (100 %) |

En dollars canadiens

| | | | | | |
|-------------|---------------|-----------------|------------|--|---|
| GURU | 72 M\$ | 29,3 M\$ | 1,3 | Naturelle (plantes variées) Meilleure pour la santé Fonctionnelle | Canada (80 %) É.-U. (20 %) Marque no.3 au Québec Marque no.4 en Colombie-Britannique |
|-------------|---------------|-----------------|------------|--|---|

NOTRE MISSION EST DE FAIRE LE MÉNAGE DE L'INDUSTRIE

GURU est prête à conquérir une part de marché importante en Amérique du Nord en répondant au plus grand problème de l'industrie: **l'inquiétude des consommateurs face à la sécurité des ingrédients.**

Et nous avons les bons éléments pour réussir:

- ▀ Marque authentique dotée d'un solide portefeuille de boissons énergisantes bio au goût savoureux et meilleur pour la santé
- ▀ Partenaire de classe mondiale qui a permis à nos boissons énergisantes d'être disponibles chez la plupart des détaillants du Canada
- ▀ Un bilan solide qui nous permet d'autofinancer nos efforts de marketing et nos initiatives de croissance
- ▀ Une équipe de direction et un conseil d'administration chevronnés et engagés



SURVOL CORPORATIF

SOMMAIRE DE LA CAPITALISATION

SYMBOLE SUR LE TSX

| | GURU |
|---|-------------------|
| Actions en circulation | 30,31 M |
| Bons de souscription - PepsiCo Canada Breuvages | 1,65 M |
| Options, UAR et UAD | 0,63 M |
| Actions en circulation pleinement diluées | 32,59 M |
| Cours de l'action pour les 52 dernières semaines (haut-bas) | 3,75 \$ - 1,51 \$ |
| Capitalisation boursière (au 13 mars 2024) | 72 M\$ |
| Liquidités et facilités de crédit (au 31 janvier 2024) | 41,2 M\$ |

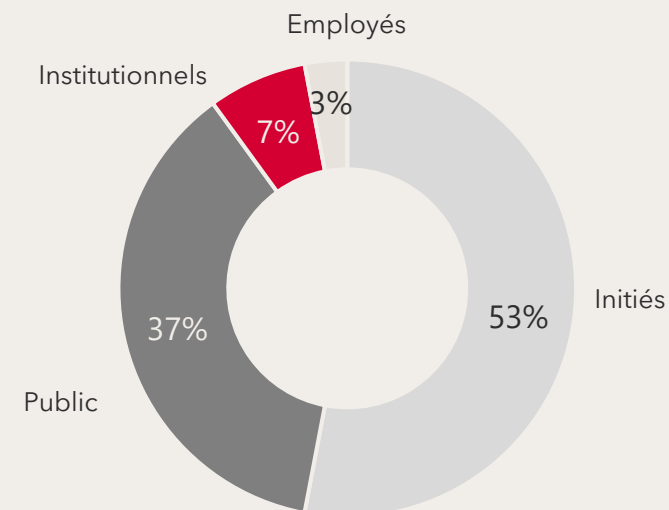
COUVERTURE DES ANALYSTES

CIBC Capital Markets
John Zamparo, CFA, CA

ROTH Capital Partners
Sean McGowan

Stifel GMP
Martin Landry, CPA, CA

SOLIDE ACTIONNARIAT D'INITIÉS*



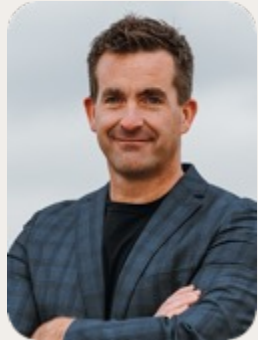
CONSEIL D'ADMINISTRATION



JOE ZAKHER

Fondateur; administrateur depuis 1999

- Entrepreneur chevronné; avant GURU, il a lancé avec succès plusieurs entreprises, notamment en étant la force motrice de l'une des salles de concert EDM les plus renommées de Montréal
- Solide expertise dans les opérations, la vente au détail et les relations avec les fournisseurs



CARL GOYETTE

Président et chef de la direction; administrateur depuis 2015

- S'est joint à GURU en 2014 en tant que l'un des trois principaux actionnaires
- Plus de 20 ans d'expérience en vente, marketing et planification stratégique au sein de sociétés multinationales de produits de consommation



ERIC GRAVELINE

Administrateur indépendant, président du Conseil

Directeur général, DEK Investments LLC

- Plus de 30 ans d'expérience dans le secteur des banques d'investissement et de la gestion des placements
- Auparavant, il a dirigé une division de 500 M\$ à New York en tant que directeur général de Citigroup et président de Citigroup Risk Brokers



PHILIPPE MEUNIER

Administrateur indépendant, président du comité de gouvernance, des ressources humaines et de la rémunération

Chef de la création et cofondateur de SID LEE

- Dirigeant renommé dans le domaine de la publicité et du marketing, réputé pour sa capacité à diriger des penseurs innovants au cours des 28 dernières années
- Il a bâti l'une des plus grandes agences de création au monde, avec des bureaux en Europe et en Amérique du Nord



ALAIN MIQUELON

Administrateur indépendant, président du comité d'audit

Principal chez Origin Merchant Partners

- Plus de 20 ans d'expérience d'expérience dans des rôles opérationnels et financiers de haut niveau, notamment en tant qu'associé senior chez Novacap et président et chef de la direction de la Bourse de Montréal Inc. (membre du groupe TMX)

***CHOISIS LA
BONNINNE
ÉNERGIE.***



ZERO SUCRALLOSE / ZERO ASPARTAME 355 ml
NATURAL ENERGY / ENERGIE NATURELLE
140 MG CAFFEINE / CAFEINE



ORIGINAL

ÉNERGIE NATURELLE QUI DURE

Libérez toute la puissance de Mère Nature avec une dose de caféine pure et affrontez votre quotidien à vive allure.

- o Première boisson énergisante naturelle au monde, qui a vu le jour en 1999¹
- o Caféine d'origine naturelle provenant du thé vert et du guarana





LEGER

LÉGER

LEGER

LÉGER

LEGER

LÉGER

GURU

LITE

GOOD ENERGY
LITE/LEGER
410 MG. CAFFEINE ⚡ CAFFEÏNE
NATURAL ENERGY/ENERGIE NATURELLE
ZERO SUGAR/LOSE/ZERO ASPARTAME 355 ml



LÉGER

COUPEZ DANS L'ESPACE PAS DANS LE FUN.

Avec la légèreté de 25 calories et un bon coup de pouce de Mère Nature, vous y trouverez tout ce dont vous avez besoin, sans superflu.

- Caféine naturelle provenant du thé vert et du guarana
- Naturellement sucré avec du fruit des moines et de la stévia
- Seulement 25 calories





PUNCH TROPICAL

UN BON KICK DES TROPIQUES

Bienvenue dans les tropiques. Ici, chaque gorgée vous plonge dans une jungle de saveurs exotiques et énergiques tout en améliorant votre focus avec plus de 140 mg de caféine naturelle.

- Caféine naturelle provenant du thé vert et du guayusa
- **Propriétés antioxydantes reconnues**



CHOISIS LA BONNNE ÉNERGIE.



PUNCH AUX FRUITS

BEAUCOUP DE FRUIT. PLUS DE PUNCH.

Parce que tout bon punch a un ingrédient secret, ici la théanine se marie à la saveur des fruits pour vous surprendre sans attendre avec un boost fruité de longue durée.

- Caféine naturelle provenant du thé vert et de la théanine
- **Amélioration de la concentration cérébrale et des performances cognitives[†]**



PÊCHE MANGUE
PÊCHE MANGUE
PÊCHE MANGUE
PÊCHE MANGUE
PÊCHE MANGUE
PÊCHE MANGUE



NOUVEAU

PUNCH PÊCHE MANGUE

L'ARDEUR DE LA FRAICHEUR.

Aussi fraîche qu'énergique, la rencontre de ces fruits crée une explosion de saveurs qui aiguise les sens et catapulte vos papilles au 7ième ciel.

- Caféine naturelle provenant du thé vert et de la théanine
- **Amélioration de la concentration cérébrale et des performances cognitives[†]**



CITRON GINGEMBRE CITRON GINGEMBRE CITRON GINGEMBRE CITRON GINGEMBRE CITRON GINGEMBRE CITRON GINGEMBRE CITRON GINGEMBRE CITRON GINGEMBRE CITRON GINGEMBRE CITRON GINGEMBRE



LEMON GINGER
CITRON GINGEMBRE
WITH REAL MATCHA

GURU

GOOD ENERGY

MATCHA

NATURAL ENERGY ENERGY NATURELLE
ZERO SUCRALOSE ZERO ASPARTAME 355 ml

100% ORGANIC

CITRON GINGEMBRE

THÉ CRINQUÉ AU NATUREL

Plus goûteuse, plus peppée et plus naturelle que jamais, l'heure du thé prend un tout autre sens avec en plus un zeste de citron, un peu de gingembre et une bonne dose de matcha.

- Saveur citron et gingembre
- Caféine naturelle provenant du thé vert et du matcha traditionnel de première qualité
- **Riche en antioxydants**



CHOISIS LA BONNINE ÉNERGIE.



ACAI BERRY
BAIES D'ACAI
WITH MFC TERRA MATE

GURU

GOOD ENERGY

400MG CAFFEINE ⚡ CAFFEINE
NATURAL ENERGY/ENERGIE NATURELLE
ZERO SUCRALOSE/ZERO ASPARTAME 355 ML



BAIES D'AÇAÏ

THÉ CRINQUÉ AU NATUREL

Envoyez vos papilles au coeur de l'Amazonie, là où l'énergie sauvage du Yerba Maté rencontre la vitalité exotique des baies d'açaï.

- Saveur de baies d'açaï
- Caféine naturelle provenant du thé vert, du guarana et du yerba maté
- Riche en antioxydants





WILD BERRY
BAIES SAUVAGES

GURU
ZERO

BOOST
FOOD ENERGY
140 MG CAFFEINE 4 CAFEINE
ZERO SUGAR 0 ZERO SUCRE
METABOLISM BOOST METABOLIQUE
333 ml

Supplementé / Supplementado
Vitamins / Vitamins



NOUVEAU

ZÉRO BAIES SAUVAGES

SANS SUCRE MAIS SAUVAGE

Avec zéro sucre, zéro saveur artificielle et un éclat de saveur de baies sauvages, vous pouvez enfin satisfaire vos besoins d'énergie avec absolument zéro regret.

- o La combinaison de caféine et EGG/catéchines naturelles de thé vert cliniquement étudiées pour accélérer les fonctions métaboliques.





QU'EST-CE QUE LA BONNE ÉNERGIE ?

GURU Organic Energy est la première boisson énergisante naturelle au monde¹ - le choix bio qui offre un goût savoureux et une Bonne Énergie.

Les boissons énergisantes GURU sont conçues à partir d'une courte liste d'ingrédients actifs à base de plantes, dont la caféine naturelle, sans sucralose ni aspartame. Ces ingrédients soigneusement sélectionnés sont incorporés dans des mélanges uniques qui poussent votre corps à aller plus loin et votre esprit à être plus vif.

Voilà ce qui fait de GURU votre source de confiance en matière de Bonne Énergie au Naturel.

¹ Estimation de la direction sur la base d'informations accessibles au public

VALEURS GURU



PARTAGER LA BONNE ÉNERGIE

Les superstars méconnues du quotidien, répandant la bonne humeur comme des confettis.

Ce sont les points de contact humains, illuminant le monde un sourire à la fois.



ÊTRE CONSCIENCIEUX

Choisir la bonne énergie, c'est aussi choisir son bien-être. C'est l'adoption d'une boisson énergisante saine, un mélange de bonnes vibes, d'ingrédients naturels et fonctionnels.



VIVRE À FOND

Vivre à fond, c'est transformer le quotidien en chef-d'œuvre.

C'est une symphonie de joie, une célébration du bien-être et du bonheur.



BON IMPACT

Le bon impact, c'est le mouvement positif laissant des sourires, de l'inspiration et de l'espoir derrière soi. De petits gestes significatifs et une prise d'action pour rendre le monde meilleur au quotidien.

ENCORE PLUS D'IMPACT POSITIF

Notre succès ne se mesure pas seulement en fonction de notre performance financière, mais aussi aux contributions que nous apportons à l'environnement et à nos communautés.



Organisation d'activités communautaires de nettoyage de nos espaces de jeux en plein air et planification d'autres activités en 2024.

Nous utilisons des ingrédients sains et d'origine durable : **99 %** de nos ingrédients à base de plantes sont issus de l'agriculture biologique.

100 % des emballages primaires et secondaires sont fabriqués à partir de matériaux recyclables : l'aluminium et le carton.

Participation active à des organisations respectueuses de l'environnement telles que **Protect our Winters, One Tree planted, Organisation Bleue**, et autres.



investors@guruenergy.com