

O3 Pure

Eco Laundry System Owner's Handbook

Sistema de lavado ecológico Manual del propietario



Please complete your **3-Year Limited Warranty** registration by scanning this QR code or visiting: www.o3pure.com/pages/warranty-registration.

Complete el registro de su **Garantía limitada de 3 años** escaneando este código QR o visitando www.o3pure.com/pages/warranty-registration

www.o3pure.com

Fig. a

a.1

a.2

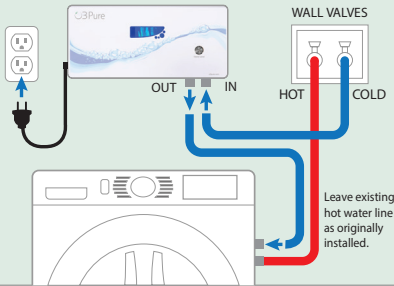
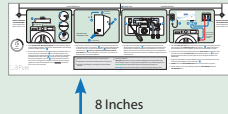
a.3

a.4

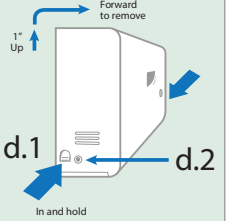
a.5

a.6

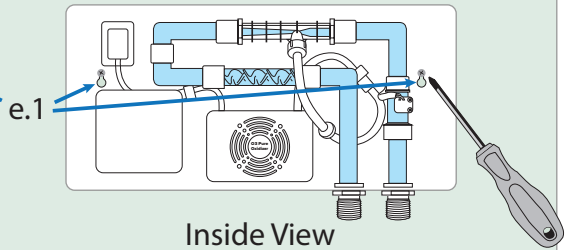
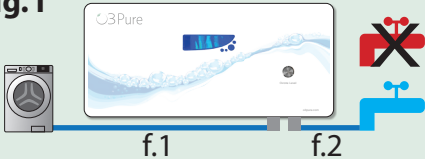
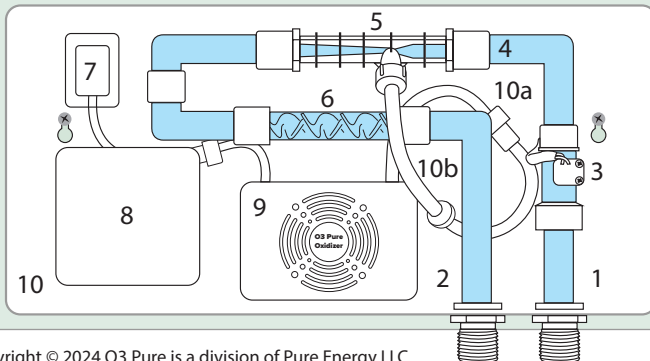
a.7

**Fig. b****Fig. c****Fig. d**

OPTIONAL STEPS
TO REMOVE COVER

**Fig. e**

Rear View

**Fig. f****Fig. g****Fig. h**

Owners Handbook

O3 PURE OZONE LAUNDRY SYSTEM FOR USE WITH COLD WATER ONLY.

Installation instructions should be reviewed prior to installation.

Prior to Installation

1. Remove O3 Pure Eco Laundry System (LS) from packaging and inspect for any shipping damage. Keep packaging in the event of return for warranty.
2. Check to ensure you have all components : (Fig. a) (a.1) 1 x O3 Pure LS Unit, (a.2) 1 x Power adapter, (a.3) 2 x Screws and Molly's, (a.4) 1 x Water hose, (a.5) 1 x Screwdriver, (a.6) O3 Pure LS Quick Install Guide, (a.7) Owners Handbook with Warranty card.
3. The O3 Pure LS can be attached to any wall near your washing machine. However check to make sure the power adapter will reach the electrical socket and that the water hose will reach from the O3 Pure LS unit to the washing machine. If the hose is not long enough, another longer hose can be used.(Fig. b)

Use & Safety Considerations

- Before using, please read the Owners Handbook carefully.
- Do not operate the unit with the cover removed.
- Disconnect all power before servicing.
- Do not use a power adapter other than the one provided with your O3 Pure LS unit.
- Maximum water inlet pressure is 100psi.
- Leave the existing hot water as originally installed. **Change the wash and rinse cycles to cold/cold.**
- Mount the O3 Pure LS unit horizontally only.
- O3 Pure LS is designed for residential use only and is not intended for use in a commercial or industrial setting.

Installation:

1. Place the Quick Install Guide on the wall in the desired location to determine the spacing and placement of the mounting holes on the wall. A carpenter's level should be used to insure that the O3 Pure LS is mounted level in the horizontal plane. (Fig. c)
2. Mark the location of the two mounting holes on the wall with a pencil. Drill appropriate sized holes for the screws or mollys in each marked location. Install the screws leaving them protruding from the wall by about 1/4 inch. A set of mounting hardware has been provided. If it is not possible to mount the O3 Pure LS to wall studs, you should use the included "molly" type expandable screw anchors. For any other type of mounting scenario (concrete block, etc.) please consult your local hardware store for assistance.
3. If needed remove the cover from your O3 Pure LS by slightly pressing the tabs on each side of the cover inwards. (Fig. d - d.1) While gently holding the tabs in, lift the cover up 1 inch and then straight out toward you. **There is a quick disconnect for the Ozone Level Button.** It is located behind the cover and can be used to set the cover down for easier installation.
4. Place the O3 Pure LS against the wall so that the protruding screws slip through the "keyholes" (Fig. e - e.1) in the back of the unit. Slide the unit down into the lock position of the keyholes. You can now tighten the two screws to hold the unit firmly in place. DO NOT over tighten the screws.
5. Turn off the **cold water** taps/faucet to your washing machine. Place a pail under the **cold water** hose connection to the washing machine. Disconnect the cold hose from the washing machine placing the end into the pail. Flush **cold water** line with water by turning the cold water tap on. Check filter (if applicable) at the **cold water** inlet of washing machine. Clean residue from filter if necessary. Check that the rubber washers in the hoses is in place and connect the **cold water** hose from the **cold water** supply to the inlet supply of the O3 Pure LS (Fig. f - f.2). Properly tighten the hose to the inlet fitting, but do not over tighten and do not use thread tape.
6. Using the new hose provided, connect one end of the hose to the water outlet of the O3 Pure LS and the other end of the hose to the **cold water** inlet of the washing machine (Fig. f - f.1) Properly tighten both ends of the hose, but do not over tighten or use thread tape.
7. Replace the cover on the O3 Pure LS.
8. Plug the power adapter into the DC adapter plug-in on the side of the O3 Pure LS unit (d.2) and then plug the adapter into the wall outlet. (Fig. b)
9. Ensure all hoses are properly installed and tightened, and that the power supply has been securely plugged in. SLOWLY turn the COLD water supply back on and check for any leaks or drips. Gently retighten the fittings and if leaks are apparent, be careful not to over tighten.
10. Set the wash cycle on your washing machine to **COLD WATER** wash and **COLD WATER** rinse.

Alarm

Your O3 Pure LS unit is equipped with an internal leak detector. If a leak happens to develop inside of the unit the sensor will set off an audible alarm. This alarm will continue to buzz until the leak is stopped and/or the unit is unplugged. If this alarm should occur, you should unplug the unit, turn off the cold water valve and call us for assistance.

Ozone Selection Level Button

By pressing the Ozone Level Button, you are able to select the ozone output of the unit and choose between 3 settings. You can select the output while the unit is running or while the unit is off. The unit will remember your selection unless there is a power outage in which case the unit will default to the Green ozone setting. The setting descriptions below are meant as a starter guide. Feel free to experiment and see what settings work best in your home.

No Light: Allows the unit to run without engaging the ozone generator. The Photo Catalytic Oxidizer (Fig. h - 7) will still operate and provide a very mild cleaning action.

Green Light: This setting is usually recommended for general washing and everyday use.

Blue Light: The unit will run at full ozone output. (g.1) For whites and deep cleaning colors.

Note: The unit may briefly flash red at beginning of some fill/rinse cycles. This is usually normal as the unit rebuilds pressure. In some instances it may also indicate a partially clogged filter located just inside the water intake in some washing machines.

Using Your O3 Pure LS

The use of your O3 Pure LS unit is very easy and convenient. As long as you install your O3 Pure LS properly, you simply operate your washer according to the instructions provided by the manufacturer. O3 Pure LS is designed to automatically turn on as soon as the washer demands water for the wash cycle and again for any rinse cycles. The only differences are that you **ONLY USE THE COLD WATER** setting for both the wash and rinse cycles on your washer.

Keep in mind that the fibers in your clothes are most likely saturated with residual detergent. It may take up to 5 washes to remove this residue. During this initial phase your laundry water may sud and clothes especially heavier items like bath towels may come out stiff and crusty. This is normal as the Ozone breaks down that embedded detergent. After this initial process, your laundry will begin to be odor free and soften up. Also it can take up to 15 washes to remove old detergent residue from your washer itself. If you have water with very heavy mineralization and/or iron content, we recommend installing a prefilter directly before the O3 Pure LS. This will extend the operation life of your new O3 Pure LS unit and enhance it's cleaning power.

Note: Do not run hot water through your O3 Pure LS.

Stains

We suggest that you pretreat stains, just as you would without an O3 Pure LS unit. For normal soiled laundry, you should only need a small amount of detergent or none at all.

How to tell your O3 Pure LS unit is working?

You can easily tell if your O3 Pure LS unit is operating properly by looking through the viewing window. The viewing window will glow blue or green (when selected using the Ozone Selection Button). When the water stops flowing, the O3 Pure LS will automatically turn off following a short cool-down period.

Model Selection

Our new generation O3 Pure LS units now work with all washers, Front and Top Load, High Efficiency and Standard. No separate units are necessary.

Advantages of O3 Pure LS Residential Ozone Laundry Cleaning Performance System

- **Reduces Energy Use:** Reduced wash cycle times, reduced need for rinse cycles, cold water wash (not paying for heating water).
- **Reduced Water Use:** Ozone wash systems require fewer rinse steps reducing water consumption.
- **Reduced Chemical Use:** Ozone washing systems use little or no detergent.
- **Reduction or Elimination of Odors:** Your O3 PURE LS will combat those musty smells in both your clothes and your washer.
- **Improves Textile Life and Quality:** Shorter wash cycle times, the use of cold water and fewer rinse cycle's means less wear and tear on fabrics. Fabric life and color quality is also increased due to reduced exposure to chemicals.
- **Reduces damages to environment:** Less chemical use equals less environmental damage in our water ecosystems.

O3 Pure LS Technical Specifications

Model	PE1000XLS
Electrical	Input: AC 100-240V/ 50-60Hzs Output:12V 3 A
Water pressure	20 –100 PSI
Operating Temperature	40 F– 118 F (4.5 C – 48 C)
Active Ozone Output	0ppm - 500ppm - 1000ppm
Active Ozone Concentration	0mg/L - .6mg/L - 1.2mg/L
Water Volume	79 – 132 gal/h (300 -500 L/h)
Product Dimension	16 1/2 in X 8 in X 3 3/4 in (417mm X 202mm X 93mm)
Weight	4.9 Lbs (2.5 kg)
Install	Wall Mounted
Warranty	3 year limited
Certification	CE & RoHS

INTERNAL DIAGRAM (Fig.h)

In case there is an issue with your O3 Pure LS please contact customer service. The diagram below will be a resource in locating the part(s) of the unit as the customer service representative guides you through troubleshooting and servicing your unit.

- | | | | |
|---|--------------------------|----|------------------|
| 1 | Water Inlet | 7 | PCO Cell |
| 2 | Water Outlet | 8 | Control Module |
| 3 | Flow Switch | 9 | Oxidizing Module |
| 4 | Pipe Assembly | 10 | Check Valves |
| 5 | Venturi with Check Valve | | |
| 6 | Static Mixer | | |

O3 Pure LS Limited Warranty

Your O3 Pure LS is warranted to be free from all defects in material and workmanship in normal household non-commercial use for a period of (3) years limited from date of purchase from either and authorized sales agent or the directly from O3 Pure. The warranty is granted only to the original purchaser and members of his or her immediate household. Please retain your sales receipt. The warranty is subject to the following provisions: Any damages or malfunctions caused by negligence, abuse, or use not in accordance with the Owner's Use Handbook are not covered by this warranty. Likewise, any defects or damages caused by unauthorized service or the use of other than O3 Pure LS parts are not covered. O3 Pure will, as its option, repair or replace a defective O3 Pure LS or part(s) for the O3 Pure LS that is covered by this warranty. As a matter of warranty policy, O3 Pure will not refund the customer's purchase price.

What is not covered by the Limited Warranty?

THIS WARRANTY DOES NOT COVER CONSEQUENTIAL OR INCIDENTAL DAMAGES SUCH AS PROPERTY DAMAGE AND DOES NOT COVER INCIDENTAL COSTS AND EXPENSES RESULTING FROM ANY BREACH OF THIS WARRANTY, EVEN IF FORESEEABLE. Some States or Provinces do not allow the exclusion or limitations of incidental or consequential damages, so the above limitation or exclusion may not apply to you depending on the State or Province of purchase. This warranty will not cover O3 Pure units sold, shipped or used outside of the U.S. and its Provinces.

Nor does this warranty cover damages caused by the services performed by anyone other than O3 Pure or its authorized service providers, use of parts other than genuine O3 Pure LS parts or external causes such as abuse, misuse, inappropriate power supplies or acts of God.

Other Limitations

THIS WARRANTY IS EXCLUSIVE AND IS IN LIEU OF ANY EXPRESS WARRANTY, WHETHER WRITTEN OR ORAL. IN ADDITION O3 PURE HEREBY SPECIFICALLY DISCLAIMS ALL OTHER WARRANTIES WITH RESPECT TO YOUR O3 PURE LS, INCLUDING MERCHANTABILITY OR FITNESS FOR ANY PARTICULAR PURPOSE. Some States or Provinces do not allow disclaimers of such implied warranties or limitations on how long an implied warranty lasts, so the above limitation may not apply to you depending on the State or Province of purchase.

How do you obtain warranty service?

O3 Pure products are high quality appliances and with proper care are intended to provide years of satisfying performance. However should the need arise for warranty or servicing, simply visit our website, email us or call O3 Pure Customer Service. Please do not return your O3 Pure LS unit for servicing without first speaking to an O3 Pure Customer Service representative.

Figura a a.1 a.2 a.3 a.4 a.5 a.6 a.7



Figura b



Figura c

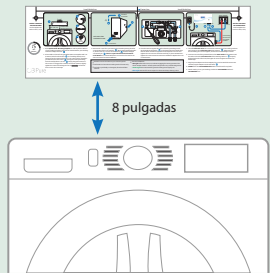


Figura d

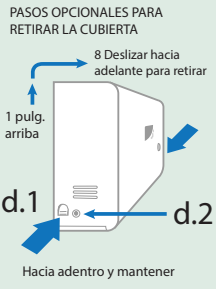
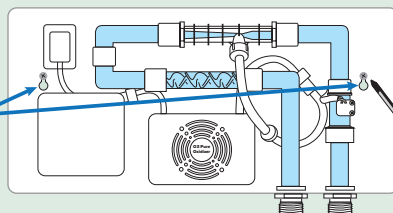


Figura e



Vista trasera



Vista interior

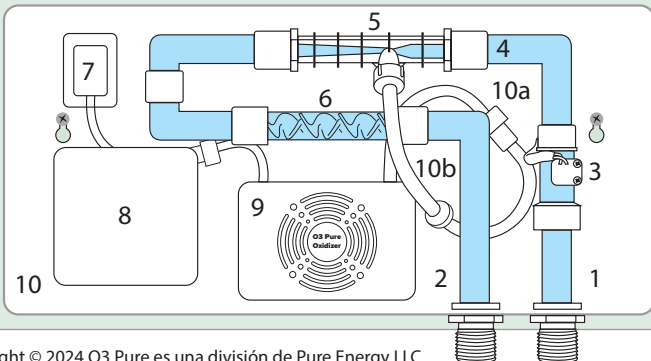
Figura f



Figura g



Figura h



Manual del propietario

SISTEMA DE LAVADO DE OZONO PURO O3 PARA USO SOLO CON AGUA FRÍA.

Las instrucciones de instalación deben revisarse antes de la instalación.

Antes de la instalación

1. Retire el sistema de lavandería (LS) O3 Pure Eco del embalaje e inspeccione si hubo daños en el envío. Conserve el embalaje en caso de devolución por garantía.
2. Verifique para asegurarse de tener todos los componentes: (Fig. a) (a.1) 1 x unidad O3 Pure LS, (a.2) 1 x adaptador de corriente, (a.3) 2 x tornillos y Molly, (a.4) 1 x manguera de agua, (a.5) 1 x destornillador, (a.6) Guía de instalación rápida del O3 Pure LS, (a.7) manual del propietario con tarjeta de garantía.
3. El O3 Pure LS se puede fijar a cualquier pared cerca de su lavadora. Sin embargo, verifique que el adaptador de corriente llegue a la toma de corriente y que la manguera de agua llegue desde la unidad O3 Pure LS hasta la lavadora. Si la manguera no es lo suficientemente larga, se puede utilizar otra manguera más larga.(Fig. b)

Consideraciones de uso y seguridad

- Antes de usar la unidad, lea atentamente el manual del propietario.
- No ponga la unidad en funcionamiento sin la cubierta.
- Desconecte la energía antes de realizar el mantenimiento.
- No utilice un adaptador de corriente que no sea el proporcionado con la unidad O3 Pure LS.
- La presión máxima de entrada de agua es de 100 psi.
- Deje el agua caliente existente como se instaló originalmente. **Cambie los ciclos de lavado y enjuague a frío/frío.**
- Instale la unidad O3 Pure LS únicamente de manera horizontal.
- O3 Pure LS está diseñado únicamente para uso residencial y no para uso en entornos comerciales o industriales.

Installation:

1. Coloque la Guía de instalación rápida en la pared en la ubicación deseada para determinar el espacio y la ubicación de los orificios de montaje en la pared. Se debe utilizar un nivel de carpintero para asegurar que el O3 Pure LS quede bien nivelado en el plano horizontal. (Figura c)
2. Marque la ubicación de los dos orificios de montaje en la pared con un lápiz. Haga las perforaciones del tamaño adecuado para los tornillos o pernos molly en cada ubicación marcada. Coloque los tornillos dejándolos que sobresalgan de la pared aproximadamente 1/4 de pulgada. Se proporciona un juego de accesorios de montaje. Si no es posible montar el O3 Pure LS en montantes de pared, debe utilizar los anclajes de tornillo expandibles tipo "molly" que se incluyen. Para cualquier otro tipo de montaje (bloque de concreto, etc.), consulte a su ferretería local para obtener ayuda.
3. Si es necesario, retire la cubierta del O3 Pure LS presionando levemente hacia adentro las lengüetas a cada lado de la cubierta. (Fig. d - d.1) Mientras sostiene suavemente las lengüetas hacia adentro, levante la cubierta 1 pulgada y luego extiéndala hacia usted. Hay una desconexión rápida para el botón de nivel de ozono. Está ubicado detrás de la cubierta y se puede usar para colocar la cubierta hacia abajo para facilitar la instalación.
4. Coloque el O3 Pure LS contra la pared de modo que los tornillos que sobresalen se deslicen a través de los "agujeros guía" (Fig. e - e.1) en la parte posterior de la unidad. Deslice la unidad hacia abajo hasta la posición de bloqueo de los agujeros guía. Ahora puede apretar los dos tornillos para sujetar la unidad bien firme en su lugar. NO apriete demasiado los tornillos.
5. Cierre los grifos/canillas de agua fría de la lavadora. Coloque un balde debajo de la conexión de la manguera de agua fría a la lavadora. Desconecte la manguera de agua fría de la lavadora colocando el extremo en el balde. Enjuague la línea de agua fría con agua abriendo el grifo de agua fría. Verifique el filtro (si corresponde) en la entrada de agua fría de la lavadora. Limpie los residuos del filtro si es necesario. Verifique que las arandelas de goma en las mangueras estén en su lugar y conecte la manguera de agua fría desde el suministro de agua fría al suministro de entrada del O3 Pure LS (Fig. f - f.2). Apriete adecuadamente la manguera al conector de entrada, pero no la apriete demasiado ni use cinta para roscado.
6. Usando la nueva manguera proporcionada, conecte un extremo de la manguera a la salida de agua del O3 Pure LS y el otro extremo de la manguera a la entrada de agua fría de la lavadora (Fig. f - f.1) Apriete adecuadamente ambos extremos de la manguera, pero no la apriete demasiado ni use cinta para roscado.
7. Vuelva a colocar la cubierta en el O3 Pure LS.
8. Conecte el adaptador de corriente al enchufe del adaptador de CC en el costado de la unidad O3 Pure LS (d.2) y luego conecte el adaptador al tomacorriente de pared. (Figura b)
9. Asegúrese de que todas las mangueras estén instaladas y apretadas correctamente, y de que el suministro de energía esté bien conectado. Vuelva a abrir LENTAMENTE el suministro de agua FRÍA y verifique si hay alguna pérdida o goteo. Vuelva a apretar suavemente las conexiones y, si observa alguna pérdida, tenga cuidado de no apretar demasiado.
10. Configure el ciclo de lavado de su lavadora en lavado con AGUA FRÍA y enjuague con AGUA FRÍA.

Alarma & Luces indicadoras

Alarma

Su unidad O3 Pure LS está equipada con un detector interno a prueba de pérdidas. Si se produce una pérdida dentro de la unidad, el sensor activará una alarma audible. Esta alarma seguirá sonando hasta que se detenga la pérdida o se desenchufe la unidad. Si se activa esta alarma, debe desconectar la unidad, cerrar la válvula de agua fría y llamarnos para obtener asistencia.

Botón de nivel de selección de ozono

Al presionar el botón de nivel de ozono, puede seleccionar la salida de ozono de la unidad y elegir entre 3 configuraciones. Puede seleccionar la salida mientras la unidad está funcionando o mientras la unidad está apagada. La unidad recordará su selección a menos que haya un corte de energía, en cuyo caso la unidad utilizará de forma predeterminada la configuración de ozono verde. Las descripciones de configuración a continuación sirven como una guía inicial. Experimente y vea qué configuraciones funcionan mejor en su hogar.

Sin luz: Permite que la unidad funcione sin activar el generador de ozono. El oxidante fotocatalítico (Fig. h - 7) seguirá funcionando y proporcionará una limpieza muy suave.

Luz verde: Esta configuración suele recomendarse para el lavado general y el uso diario.

Luz azul: La unidad funcionará a plena producción de ozono. (g.1) Para colores blancos y de limpieza profunda.

Nota: La unidad puede parpadear brevemente en rojo al comienzo de algunos ciclos de llenado/enjuague. Esto suele ser normal a medida que la unidad recupera la presión. En algunos casos, también puede indicar un filtro parcialmente obstruido que está ubicado justo dentro de la entrada de agua en algunas lavadoras.

Cómo usar O3 Pure LS

El uso de la unidad O3 Pure LS es muy fácil y práctico. Siempre que instale O3 Pure LS correctamente, simplemente ponga la lavadora en funcionamiento, de acuerdo con las instrucciones proporcionadas por el fabricante. O3 Pure LS está diseñado para encenderse automáticamente tan pronto como la lavadora necesite agua para el ciclo de lavado y nuevamente para cualquier ciclo de enjuague. Las únicas diferencias son que **SÓLO UTILIZA AGUA FRÍA** para los ciclos de lavado y enjuague de la lavadora.

Tenga en cuenta que lo más probable es que las fibras de la ropa estén saturadas de detergente residual. Pueden ser necesarios hasta 5 lavados para eliminar este residuo. Durante esta fase inicial, el agua de la ropa puede hacer espuma y la ropa, especialmente las prendas más pesadas, como las toallas de baño, pueden quedar rígidas y como endurecidas. Esto es normal ya que el ozono degrada el detergente incorporado. Después de este proceso inicial, la ropa comenzará a estar sin olor y más suave. Además, pueden ser necesarios hasta 15 lavados para eliminar los restos de detergente acumulado en la lavadora. Si el agua tiene una mineralización muy alta o contenido de hierro, le recomendamos instalar un prefiltro directamente antes del O3 Pure LS. Esto extenderá la vida útil de la nueva unidad O3 Pure LS y mejorará el poder de limpieza.

Nota: No deje correr agua caliente en el O3 Pure LS.

Selección del modelo

Manchas

Le sugerimos que trate previamente las manchas, tal como lo haría si no tuviera la unidad O3 Pure LS. Para ropa con suciedad normal, sólo debería necesitar una pequeña cantidad de detergente o nada.

¿Cómo saber si la unidad O3 Pure LS está funcionando?

Puede saber fácilmente si la unidad O3 Pure LS está funcionando correctamente mirando a través de la ventanilla de visualización. La ventanilla de visualización se iluminará en azul o verde (cuando se selecciona usando el botón de selección de ozono). Cuando el agua deja de fluir, el O3 Pure LS se apagará automáticamente después de un breve período de enfriamiento.

Selección de modelo

Nuestras unidades O3 Pure LS de nueva generación ahora funcionan con todas las lavadoras, de carga frontal y superior, de alta eficiencia y estándar. No se necesitan unidades separadas.

Ventajas de O3 Puro LS

Sistema de rendimiento de limpieza para lavadoras con ozono residencial.

- **Reduce el uso de energía:** Reducción de los tiempos del ciclo de lavado, reducción de los ciclos de enjuague, lavado con agua fría (sin pagar por calentar agua).
- **Uso reducido de agua:** Los sistemas de lavado con ozono requieren menos pasos de enjuague, lo que reduce el consumo de agua.
- **Uso reducido de productos químicos:** Los sistemas de lavado con ozono utilizan poco o ningún detergente.
- **Reducción o Eliminación de Olores:** Tu O3 PURE LS combatirá esos olores a humedad tanto en tu ropa como en tu lavadora.
- **Mejora la vida útil y la calidad de los textiles:** Los tiempos de ciclo de lavado más cortos, el uso de agua fría y menos ciclos de enjuague significan menos desgaste de las telas. La vida útil de la tela y la calidad del color también aumentan debido a la menor exposición a productos químicos.
- **Reduce los daños al medio ambiente:** Menos uso de productos químicos equivale a menos daño ambiental en nuestros ecosistemas acuáticos.

Especificaciones técnicas del O3 Pure LS

Modelo	PE1000XLS
Eléctrico	Entrada: CA 100-240 V/50-60 Hz Salida: 12 V 3 A
Presión del agua	20 –100 PSI
Temperatura de funcionamiento	40 °F a 118 °F (4.5 °C a 48 °C)
Salida de ozono activo	0 ppm - 500 ppm - 1000 ppm
Concentración de ozono activo	0 mg/l - 0.6 mg/l - 1.2 mg/l
Volumen de agua	79 – 132 galones/h (300 -500 L/h)
Dimensión del producto	16 1/2 pulg. X 8 pulg. X 3 ¾ pulg. (417 mm X 202 mm X 93 mm)
Peso	4.9 libras (2.5 kg)
Instalación	Montado en la pared
Garantía	3 años limitados
Certificación	CE y RoHS

DIAGRAMA INTERNO (Figura h)

Ante un problema con O3 Pure LS, comuníquese con el servicio de atención al cliente. El diagrama a continuación será un recurso para ubicar las piezas de la unidad mientras el representante de servicio al cliente lo guía en la solución de problemas y el servicio de su unidad.

- | | |
|------------------------------------|--------------------------|
| 1 Entrada de agua | 7 Célula PCO |
| 2 Salida de agua | 8 Módulo de control |
| 3 Interruptor de flujo | 9 Módulo oxidante |
| 4 Conjunto de tuberías | 10 Válvulas de retención |
| 5 Venturi con válvula de retención | |
| 6 Mezclador estático | |

Garantía limitada de O3 Pure LS

O3 Pure LS está garantizado libre de todos los defectos de material y mano de obra en uso doméstico normal no comercial por un período de (3) años limitado a partir de la fecha de compra a cualquiera de los agentes de ventas autorizados o directamente a O3 Pure. La garantía se otorga únicamente al comprador original y a los miembros del grupo familiar inmediato. Conserve su recibo de compra. La garantía está sujeta a las siguientes disposiciones: Cualquier daño o mal funcionamiento causado por negligencia, abuso o uso que no esté contemplado en el Manual de uso del propietario no estará cubierto por esta garantía. Asimismo, no están cubiertos los defectos o daños causados por un servicio no autorizado o por el uso de piezas que no sean de O3 Pure LS. O3 Pure, como opción propia, reparará o reemplazará un O3 Pure LS defectuoso o las piezas del O3 Pure LS que estén cubiertas por esta garantía. Como cuestión de política de garantía, O3 Pure no reembolsará el precio de compra del cliente.

¿Qué no cubre la garantía limitada?

ESTA GARANTÍA NO CUBRE DAÑOS CONSECUENTES O INCIDENTALES, COMO DAÑOS A LA PROPIEDAD, Y NO CUBRE COSTOS Y GASTOS INCIDENTALES QUE RESULTEN DE CUALQUIER INCUMPLIMIENTO DE ESTA GARANTÍA, INCLUSO SI ES PREVISIBLE. Algunos estados o provincias no permiten la exclusión o limitaciones de daños incidentales o consecuentes, por lo que es posible que la limitación o exclusión anterior no se aplique a usted según el estado o la provincia de compra. Esta garantía no cubrirá las unidades O3 Pure vendidas, enviadas o utilizadas fuera de los EE. UU. y sus provincias.

Esta garantía tampoco cubre los daños causados por los servicios realizados por alguien que no sea de O3 Pure o sus proveedores de servicios autorizados, el uso de piezas que no sean originales de O3 Pure LS o causas externas como abuso, mal uso, fuentes de alimentación inapropiadas o casos fortuitos.

Otras limitaciones

ESTA GARANTÍA ES EXCLUSIVA Y SUSTITUYE A CUALQUIER GARANTÍA EXPRESA, YA SEA ESCRITA U ORAL. ADEMÁS, POR LA PRESENTE, O3 PURE RENUNCIA ESPECÍFICAMENTE A TODAS LAS DEMÁS GARANTÍAS CON RELACIÓN A O3 PURE LS, INCLUYENDO LA COMERCIALIZACIÓN O IDONEIDAD PARA CUALQUIER PROPÓSITO PARTICULAR. Algunos estados o provincias no permiten exenciones de responsabilidad de dichas garantías implícitas ni limitaciones sobre la duración de una garantía implícita, por lo que es posible que la limitación anterior no se aplique a usted según el estado o provincia de compra.

¿Cómo se obtiene el servicio de garantía?

Los productos O3 Pure son electrodomésticos de alta calidad y, con el cuidado adecuado, están destinados a proporcionar años de rendimiento satisfactorio. Sin embargo, si surge la necesidad de garantía o reparación, simplemente visite nuestro sitio web, envíenos un correo electrónico o llame al Servicio de atención al cliente de O3 Pure. No devuelva la unidad O3 Pure LS para su reparación sin antes hablar con un representante de Servicio al cliente de O3 Pure.

Contact North America:

Pure Energy LLC
O3PURE Division
8100A Main Street
Garrettsville, OH 44231

Please contact us without hesitation
if you need help:
Website: www.o3pure.com
Sales / Service line: 330-527-9057

Warranty Activation Options: complete warranty activation at www.o3pure.com or complete warranty card place in envelope and send to Pure Energy LLC address above.

Póngase en contacto con nosotros sin dudar si necesita ayuda:

Opciones de activación de la garantía: complete la activación de la garantía en www.o3pure.com o coloque la tarjeta de garantía completa en un sobre y envíela a la dirección de Pure Energy LLC indicada anteriormente.

Warranty Card

Name:	
Street Address:	
City, State/Province, Country, Zip Code:	
Email Address:	
Phone Number:	Date Purchased:
Model Number:	Serial Number:



Tarjeta de garantía

Nombre:	
Dirección:	
Ciudad, Estado/Provincia, País, Código postal:	
Dirección de correo electrónico:	
Número de teléfono:	Fecha de compra:
Número de modelo:	Número de serie:





O3 Pure

www.o3pure.com